

Лесовосстановление - естественное

(естественное, неустраиваемое)

Субъект Российской Федерации - Республика Тыва

Лесной район - Алтае-Саянский горно-таежный район

Характеристика местоположения лесного участка:

Лесничество - Каа-Хемское

Участковое лесничество - Сизимское участковое лесничество

№ квартала 271.

№ выдела 13,25,26,27,31,32.

Площадь лесного участка, га. - 298,5 га.

(исходные данные для проекта лесовосстановления: материалы обследования

лесного участка при выборе способа лесовосстановления, план лесного

участка, масштаб 1:10 000 прилагаются к проекту лесовосстановления)

Характеристика лесорастительных условий лесного участка:

Рельеф участка (уклон) - горный

Гидрологические условия (увлажнение) - хорошее

Почва - среднеусушливая, свежая, маломощная

Характеристика площади лесного участка: гарь 2002 г

(гарь, гарь, прелож, иные не зафиксированные в документах по обследованию земель)

Характеристика вырубки:

Количество пней, тыс. штук/га.

Характер и размещение оставленных деревьев и кустарников (куртины, полосы,

групповое, равномерное)

Степень задернения почвы (слабая, средняя, сильная) - средняя

Степень минерализации почвы (% от площади лесного участка)

Состояние очистки от порубочных остатков и валожника (захламленность, м³)

отсутствует

а) отсутствует (до 5 м³/га); б) слабая (5 - 20 м³/га); в) средняя (20 - 50

м³/га); г) сильная (более 50 м³/га)

Категория доступности для техники - А доступная.

а) доступная; б) требуется узкополосная расчистка пней; в)

требуется узкополосная расчистка; г) требуется широкополосная расчистка с

корчевкой пней.

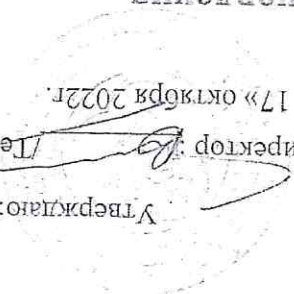
Проект лесовосстановления

на лесном участке №1 / 2022г.

«17» октября 2022г.

Директор:  / Лениных В.Н./

Утверждено:



Характеристика имеющихся подраста и молодняка лесных древесных пород:

состав пород -

средний возраст, лет _____

средняя высота, м _____

количество деревьев и кустарников, тыс. штук/га _____

размещение их по площади лесного участка (равномерное, неравномерное, групповое) _____

состояние лесных насаждений и их оценка _____

Проектируемый способ лесовосстановления: _____

естественное лесовосстановление

(естественное лесовосстановление, искусственное лесовосстановление,

комбинированное лесовосстановление (посев, посадка)

Обоснование проектного способа лесовосстановления основных лесных

древесных пород восстановления лесов с учетом особенностей производства

работ в различных категориях защитных лесов и особо защитных участках лесов

(для лесных участков, предназначенных для проведения лесовосстановления, на

которых лесовосстановительные мероприятия осуществляются липами, указанными

в подпункте "а" пункта 6 Правил, государственным (муниципальным)

учреждениями, указанными в подпункте "б" пункта 6 Правил) ЛП

Сроки и технологии (методы) выполнения работ по лесовосстановлению (для

лесных участков, предназначенных для проведения лесовосстановления, на

которых лесовосстановительные мероприятия осуществляются липами, указанными

в подпункте "а" пункта 6 Правил, государственным (муниципальным)

учреждениями, указанными в подпункте "б" пункта 6 Правил) 3 квартал 2023г.

Сроки и технологии (методы) выполнения работ по агротехническим уходам (для

лесных участков, предназначенных для проведения лесовосстановления, на

которых лесовосстановительные мероприятия осуществляются липами, указанными

в подпункте "а" пункта 6 Правил, государственным (муниципальным)

учреждениями, указанными в подпункте "б" пункта 6 Правил)

Сроки и технологии (методы) выполнения работ по лесовосстановительным уходам (для

лесных участков, предназначенных для проведения лесовосстановления, на

которых лесовосстановительные мероприятия осуществляются липами, указанными

в подпункте "а" пункта 6 Правил, государственным (муниципальным)

учреждениями, указанными в подпункте "б" пункта 6 Правил)

Требования к используемому для лесовосстановления посадочному (посевному)

материалу:

Порода - _____

Вид посадочного материала (сеянцы, саженцы с открытой (закрытой) корневой системой, селекционная категория происхождения семян, лесосеменной район)

возраст, лет: _____

высота: _____

диаметр корневой шейки, мм.

Характеристика посевного материала:

Порода _____

Класс качества семян _____

Селекционная категория _____

Место происхождения (лесосеменной район) _____

Требования к посадкам, площади которых подлежат отнесению к землям, на которых расположены леса, для признания работ по лесовосстановлению завершенными (для лесных участков, предназначенных для проведения лесовосстановления, на которых лесовосстановление осуществляется липами, указанными в пункте "б" Правил, государственным (муниципальным) управлением, указанными в пункте "а" Правил, государственным (муниципальным) управлением, указанными в пункте "б" Правил):

возраст, лет _____

количество деревьев основных лесных пород, тыс. штук/га _____

средняя высота, м _____

Объем работ по лесовосстановлению (площадь лесовосстановления, га) (для лесных участков, предназначенных для проведения лесовосстановления, на которых лесовосстановление осуществляется липами, указанными в пункте "а" Правил, государственным (муниципальным) управлением, указанными в пункте "б" Правил, государственным (муниципальным) управлением, указанными в пункте "б" Правил):

Проектируемый объем работ по лесовосстановлению (для лесных участков, предназначенных для проведения лесовосстановления, на которых

лесовосстановительные мероприятия осуществляются липами, указанными в пункте "а" Правил, государственным (муниципальным) управлением, указанными в пункте "б" Правил, государственным (муниципальным) управлением, указанными в пункте "б" Правил):

площадь лесовосстановления, га. - _____

количество жизнеспособных основных лесных пород, тыс. штук/га. - _____

количество жизнеспособных растений основных лесных пород на всей площади, тыс. штук/га. - _____

Исполнитель работ по лесовосстановлению: _____

Инженер лесного хозяйства Тасук А. С. *Тасук*

Подпись (при наличии)

подпись (фамилия, имя, отчество - последнее при наличии)

"17" октября 2022 г.

(число, месяц, год)

Приложение к Акту
 технической приемки площади с проведенными мерами
 содействия естественному лесовосстановлению
 от «_____» _____ г.

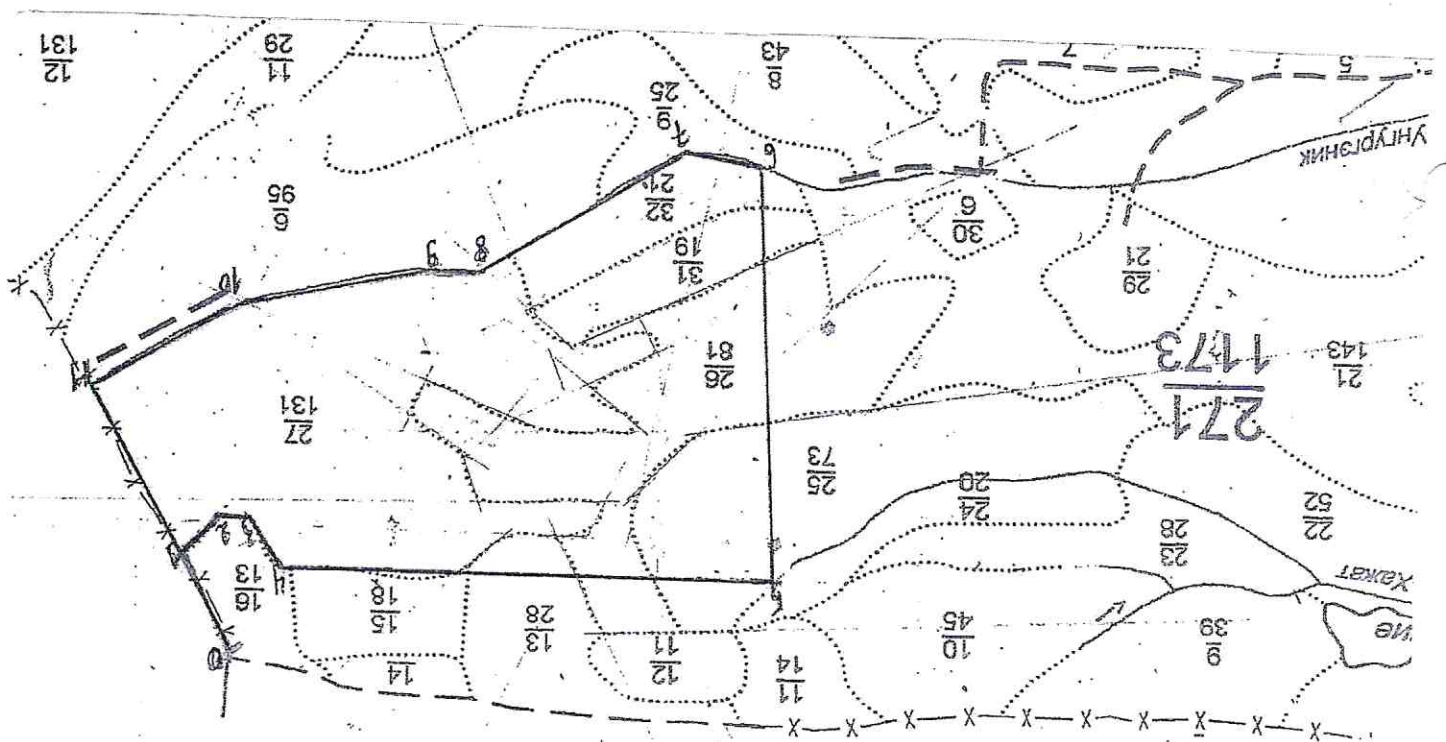
СХЕМА

расположения лесного участка, отведенного под проведение содействия
 естественному лесовосстановлению

Местоположение лесного участка:
 Лесничество _____ Каа-Хемское
 урочище _____, номер квартала _____ 271
 площадь участка _____ га
 298,5
 участок лесничество _____ Сизимское
 номера выделов _____ 13,25,26,27,31,32

Масштаб 1:10000 (1:25000*)

Планшет 275



Условные обозначения
 - граница лесного участка
 - граница выдела (с нумерацией)
 - привязка
 - неэксплуатируемые участки (с привязкой)
 * нужно подчеркнуть

Схему составил:

Участковый геодезист Юров С.Л.

(Ф.И.О., должность, подпись)



Линии	Направление	Длина, м	Координаты узлов в СК WGS-84	В. широта	L. долгота
0-1	ЮО:22	425			
1-2	ЮО:44	175			
2-3	СО:87	100			
3-4	СО:33	200			
4-5	СО:90	1700			
5-6	ЮО:1	1700			
6-7	ЮО:80	275			
7-8	СО:59	825			
8-9	СО:88	175			
9-10	СО:79	700			
10-11	СО:58				
11-1	СО:24	650			

Приложение № 26
к государственному заданию
от _____ г. № _____

Утверждено:
Директор ГКУ РТ

Феликс В.Н.

(Ф.И.О.)

(подпись)

« _____ »
_____ 20 _____ г.

Субъект Федерации Республика Тыва Лесничество Каа-Хемское
Участковое лесничество Сизимское
Лесорастительная зона Южно-Сибирская горная зона
Лесной район Алтае-Саянский горнотаежкий

Карточка обследования участка при выборе способа и технологии лесовосстановления (лесоразведения)* на 2023 год

- № квартала 271 № выдела 13,25,26,27,31,32
- Площадь участка, с точностью до 0,1 га 298,5
- Категория площади: гарь 2002 г.
(вырубка (год), гарь (год), пухляк, пропалая, резина, прочие земли (технический этап, год))
- Исходный породный состав участка лесовосстановления
до вырубки, гарь, гибели
- Условия для работы техники:
5.1. Количество пней, шт./га: всего _____, ср. диаметр _____
5.2. Захламленность, м³/га _____
5.3. Наличие древесных, каменных, нежелательной древесной растительности, мелких пней, стволы усохших деревьев*
В случае отсутствия – прописать
- Лесорастительные условия:

- Рельеф горный
- Группа типов леса хвоще-брусничный
- Тип условий местопрорастания хвощево-брусничный
- Почва среднесуглинистая горно-таежная, легкосуглинистая, свежая, маломощная
тип, механический состав, степень увлажненности
слабая
- Степень задернения почвы
отсутствует – до 10%, слабая – 11-30%, средняя – 31-50%, сильная >50%
- Характеристика подрастающей поросли (перечень пород и их соотношение):
Средний возраст подрастающей поросли, лет 20, Средняя высота подрастающей поросли, м 1,0
- Жизнеспособность поросли и молодняка жизнеспособный
- Жизнеспособный, нежизнеспособный
- Количество тыс. шт./га: всего 2,0 в т.ч. по породам лственница, кедр
- Категория густоты средний
- Встречаемость подростов и молодняка, % редкий, средний, густой
- Соответствие лесорастительным и иным условиям: соответствует
- Соответствует - замена не требуется, не соответствует – замена требуется
- Источники обсеменения Кедр, лственница одиночная
порода, источники: ольшаные (шт./га), куртины, полосы, стволы леса

* нужное подчеркнуть

« _____ » г.

Исполнитель(и): Участковый лесничий _____ должность
Юрков С.Л. _____ подпись
ФИО

9. Характеристика санитарного состояния _____
заселенность вредными организмами, болезни леса
10. Предложения для разработки Проекта лесовосстановления (лесоразведения):
10.1. Способ лесовосстановления (лесоразведения) _____ естественный
естественный, искусственный (лесные культуры), комбинированный
- 10.2. Главные (целевые) породы _____ листовница _____ кедр
11. Необходимость проведения предварительных и сопутствующих мероприятий:
санитарные _____
противопожарные _____ опашка площади минерализованной полосой _____
иные предложения _____

Приложение к Карточке обследования участка при выборе способа и технологии лесовосстановления

Перечетная ведомость
жизнеспособного подроста при обследовании
лесного участка для проведения лесовосстановления

Лесничество (лесопарк) Каа-Хемское Участковое лесничество Сизимское
Урочище Квартал № 271 Выдел № 13.25.26.27.31.32
площадь участка 298,5 га

№ поросли (п.п.) площади	Порода	Распределение подроста по высоте, шт.				Средняя высота, м	Средний возраст, лет
		1 до 1,5 м	2 1,5-3 м	3 3-5 м	4 более 5 м		
1	Мелкий (до 0,5 м.)					1,0	20
2	Керп						8
3	Итого						
4	Средний (0,51-1,5 м)						
5	Крупный (свыше 1,5 м)						
6	Итого						
7	Средний коэффициент						
8	Средний коэффициент перевода						
9	Всего по участку						
10	Итого на 1 га						

Исполнитель(и): Участковый лесничий

должность

подпись

Юрков С.Л.

ФИО

Лесничество СИМЯНСКОЕ

Категория заповедности ОСВОБЖДЕННЫЕ ЛЕСА 3 группы, торные

Квартал 271

1 : 2 : 3 : 4 : 5 : 6 : 7 : 8 : 9 : 10 : 11 : 12 : 13 : 14 : 15 : 16 : 17 : 18 : 19 : 20 : 21 : 22 : 23 : 24

почва: ГОР. СВЕТ. - СЕР. НА ДЛ. - ДЕЛ. ГРАНИТОВ, ЛЕГКОСУЛЛИСТАЯ, СВЕЖАЯ, МАЛОМОЩНАЯ, выход торных пород 10%
 доступный для летней вывозки, трактором

10	45,0	41К1П4В	1	23	Л	170	25	32	9	4	3	НТОС	0,7	270	12150	4860	1	450
подрост: 4КАП2Е (30) 2,0 м, 3,0 тыс. шт./га, ВПДОНАДЕЖНЫЙ подлесок: шт р редкий склоны В -15 почва: ГОР. СВЕТ. - СЕР. НА ДЛ. - ДЕЛ. ГРАНИТОВ, СРЕДНЕСУЛЛИСТАЯ, СВЕЖАЯ, СРЕДНМОЩНАЯ доступный для летней вывозки, трактором																		

11	14,0	4К6Л	1	21	К	180	20	28	5	2	4	ЭМВТ	0,4	190	2660	1064	1	700	420
подрост: 3 -8 повреждение низовым пожаром, 02 г., кедр, сильная поврежденность повреждение низовым пожаром, 02 г., лиственница, сосна неоднородный, поднога неравномерная почва: ГОРНО-ТАЕЖНАЯ КИСЛАЯ НЕПОДОЗОЛЕН., ЛЕГКОСУЛЛИСТАЯ, СВЕЖАЯ, СРЕДНМОЩНАЯ селекционная оленка: МИНУСОВЫЕ реконструктивный (ЛПК), общ. балл урж. 1 озу: КЕДРОВЫЕ ЛЕСА																			

12	11,0	ТАРЬ	К									4	ЭМВТ					
повреждение верховым пожаром, 02 г., кедр, сильная поврежденность повреждение верховым пожаром, 02 г., пихта, слабая поврежденность потенциальный кедровник (лек)																		

13	28,0	5К1П3ЛДЗ	1	21	К	190	21	28	5	2	4	ЭМВТ	0,7	370	10360	5180	1	1120	840
подрост: 4КАП2Л (30) 2,0 м, 1,0 тыс. шт/га, ВПДОНАДЕЖНЫЙ склоны 3 -20 повреждение верховым пожаром, 01 г., кедр, слабая поврежденность повреждение верховым пожаром, 01 г., пихта, слабая поврежденность																			

Лесничество СИЗМСКОЕ

1960

Категория заповности ОСВОБЖДЕННЫЕ ЛЕСА 3 ГРУППЫ, ГОРНЫЕ

Квартал 271

№	Лесничества	Подросст, по: Я: Вы: Эле: Воз: Вы: Ди: Ки: Тру: Но: Тип	Полн: Запас	Сыррасс: Кл: Запас на выделе, МЗ	Квартал 271
1	2	3	4	5	6
1	2	3	4	5	6

единичные деревья
 10Л 160 23 32 30 2 570
 склон ЮЗ-17

повреждение НИЗОВЫМ ПОЖАРОМ, 02 г., КЕДР, СЛЫБА ПОВРЕЖДЕННОСТЬ повреждение НИЗОВЫМ ПОЖАРОМ, 02 г., ПИХТА, СОСТАВ НЕОДНОРОДНЫЙ, ПОЛНОТА НЕРАВНОМЕРНАЯ
 почва: СР. СУТ. РАЗН. Г-ТАЖ. ПЕР. ОПОД. ПОВЫН. ЛЕГКОСУТЛИНИСТАЯ, СВЕЖАЯ, МАЛОМОЩНАЯ
 ПОСЛУПЫЙ ДЛЯ ЛЕГКОГО ВЫВОЗКИ, ТРАКТОРОМ
 ЛЕСОФОРМИРУЮЩИЙ (ЛФК)
 озу: КЕДРОВЫЕ ЛЕСА

32	21,0	ЭК5Л2В	1	17	К	90	15	18	3	2	4	ХВЗР	0,5	190	3990	1197	420	210
					Л			17								1995		
					Б	70		18								798		

подлесок: ОЛК РЕДКИЙ
 склон ЮЗ-25
 повреждение НИЗОВЫМ ПОЖАРОМ, 02 г., КЕДР, СЛЫБА ПОВРЕЖДЕННОСТЬ повреждение НИЗОВЫМ ПОЖАРОМ, 02 г., ПИХТА, СЛЫБА ПОВРЕЖДЕННОСТЬ
 СОСТАВ НЕОДНОРОДНЫЙ, ПОЛНОТА НЕРАВНОМЕРНАЯ
 почва: СР. СУТ. РАЗН. Г-ТАЖ. ПЕР. ОПОД. ПОВЫН. ЛЕГКОСУТЛИНИСТАЯ, СВЕЖАЯ, МАЛОМОЩНАЯ
 ЛЕСОФОРМИРУЮЩИЙ (ЛФК)
 озу: КЕДРОВЫЕ ЛЕСА

33 1,0 ЛОВОДА ЛЕСНАЯ
 ЛЕСОХОЗ... ГРУНТОВАЯ, ширина 4,0 м, ширина проезжей части 4 м, диаметр жиканность 1,5 км, СОСТОЯНИЕ НЕУДОВЛЕТВОР., ЛЕТОМ
 РЫМ. ДОРОГ
 Итого по кв. кварталу 1173,0
 Итого по кв. кварталу по составленным породам 194960 35680 1010 26520

Итого по кв. кварталу	1173,0	по составленным породам	194960	35680	1010	26520
Итого по кв. кварталу	1173,0	по составленным породам	194960	35680	1010	26520