

Утверждаю:

Директор:  /Теплых В.Н./

« 19 » октября 2022г.

Проект лесовосстановления
на лесном участке №1 / 2022г.

Лесовосстановление - естественное

(естественное, искусственное, комбинированное)

Субъект Российской Федерации- Республика Тыва

Лесной район – Алтае-Саянский горно-таежный район

Характеристика местоположения лесного участка:

Лесничество – Каа-Хемское

Участковое лесничество – Бурен-Хемское участковое лесничество

№ квартала 68.

№ выдела 41.

Площадь лесного участка, га. – 80,0 га.

(исходные данные для проекта лесовосстановления: материалы обследования лесного участка при выборе способа лесовосстановления, план лесного участка, масштаб 1:10 000 прилагаются к проекту лесовосстановления)

Характеристика лесорастительных условий лесного участка:

Рельеф участка (уклон) – горный

Гидрологические условия (увлажнение) – хорошее

Почва – горная, серая, лесная, легкосуглинистая, свежая, среднemocная

Характеристика площадей лесного участка: гарь

(вырубки, гарь, прогалины, иные не занятые лесными насаждениями или предназначенные для лесовосстановления земли)

Характеристика вырубки:

Количество пней, тыс. штук/га. _____

Характер и размещение оставленных деревьев и кустарников (куртины, полосы, групповое, равномерное) _____

Степень задернения почвы (слабая, средняя, сильная)- средняя

Степень минерализации почвы (% от площади лесного участка) не менее 25 %

Состояние очистки от порубочных остатков и валежника (захламленность, м³) отсутствует

а) отсутствует (до 5 м³/га); б) слабая (5 - 20 м³/га); в) средняя (20 - 50 м³/га); г) сильная (более 50 м³/га)

Категория доступности для техники –А доступная.

а) доступная; б) требуется узкополосная расчистка без корчевки пней; в) требуется узкополосная расчистка; г) требуется широкополосная расчистка с корчевкой пней.

Характеристика имеющихся подроста и молодняка лесных древесных пород:
состав пород - _____

средний возраст, лет _____

средняя высота, м _____

количество деревьев и кустарников, тыс. штук/га _____

размещение их по площади лесного участка (равномерное, неравномерное, групповое) _____

состояние лесных насаждений и их оценка _____

Проектируемый способ лесовосстановления: _____

естественное лесовосстановление

(естественное лесовосстановление, искусственное лесовосстановление, комбинированное лесовосстановление (посев, посадка)

Обоснование проектируемого способа лесовосстановления основных лесных древесных пород восстанавливаемых лесов с учетом особенностей производства работ в различных категориях защитных лесов и особо защитных участках лесов

(для лесных участков, предназначенных для проведения лесовосстановления, на которых лесовосстановительные мероприятия осуществляются лицами, указанными в подпункте "а" пункта 6 Правил, государственными (муниципальными) учреждениями, указанными в подпункте "б" пункта 6 Правил) ГЛР

Сроки и технологии (методы) выполнения работ по лесовосстановлению (для лесных участков, предназначенных для проведения лесовосстановления, на которых лесовосстановительные мероприятия осуществляются лицами, указанными в подпункте "а" пункта 6 Правил, государственными (муниципальными) учреждениями, указанными в подпункте "б" пункта 6 Правил) 3 квартал 2023г.

Сроки и технологии (методы) выполнения работ по агротехническим уходам (для лесных участков, предназначенных для проведения лесовосстановления, на которых лесовосстановительные мероприятия осуществляются лицами, указанными в подпункте "а" пункта 6 Правил, государственными (муниципальными) учреждениями, указанными в подпункте "б" пункта 6 Правил)

Сроки и технологии (методы) выполнения работ по лесоводственным уходам (для лесных участков, предназначенных для проведения лесовосстановления, на которых лесовосстановительные мероприятия осуществляются лицами, указанными в подпункте "а" пункта 6 Правил, государственными (муниципальными) учреждениями, указанными в подпункте "б" пункта 6 Правил)

Сроки и технологии (методы) выполнения работ по лесоводственным уходам (для лесных участков, предназначенных для проведения лесовосстановления, на которых лесовосстановительные мероприятия осуществляются лицами, указанными в подпункте "а" пункта 6 Правил, государственными (муниципальными) учреждениями, указанными в подпункте "б" пункта 6 Правил)

Требования к используемому для лесовосстановления посадочному (посевному) материалу:

Порода - _____

Вид посадочного материала (сеянцы, саженцы с открытой (закрытой) корневой системой, селекционная категория происхождения семян, лесосеменной район)

возраст, лет : _____

высота: _____

диаметр корневой шейки, мм. _____

Характеристика посевного материала: _____

Порода _____

Класс качества семян _____

Селекционная категория _____

Место происхождения (лесосеменной район) _____

Требования к молоднякам, площади которых подлежат отнесению к землям, на которых расположены леса, для признания работ по лесовосстановлению выполненными (для лесных участков, предназначенных для проведения лесовосстановления, на которых лесовосстановительные мероприятия осуществляются лицами, указанными в подпункте "а" пункта 6 Правил, государственными (муниципальными) учреждениями, указанными в подпункте "б" пункта 6 Правил):
порода _____

возраст, лет _____

количество деревьев основных лесных древесных пород, тыс. штук/га _____

средняя высота, м _____

Объем работ по лесовосстановлению (площадь лесовосстановления, га) (для лесных участков, предназначенных для проведения лесовосстановления, на которых лесовосстановительные мероприятия осуществляются лицами, указанными в подпункте "а" пункта 6 Правил, государственными (муниципальными) учреждениями, указанными в подпункте "б" пункта 6 Правил) _____

Проектируемый объем работ по лесовосстановлению (для лесных участков, предназначенных для проведения лесовосстановления, на которых лесовосстановительные мероприятия осуществляются лицами, указанными в подпункте "а" пункта 6 Правил, государственными (муниципальными) учреждениями, указанными в подпункте "б" пункта 6 Правил):
площадь лесовосстановления, га. - _____

количество жизнеспособных растений основных лесных древесных пород, тыс. штук/га. - _____

количество жизнеспособных растений основных лесных древесных пород на всей площади, тыс. штук /га. - _____

Исполнитель работ по лесовосстановлению: _____

Инженер лесного хозяйства Тасук А. С. Тасук

Должность
(при наличии)

подпись (фамилия, имя, отчество - последнее при наличии)

"19" октября 2022 г.

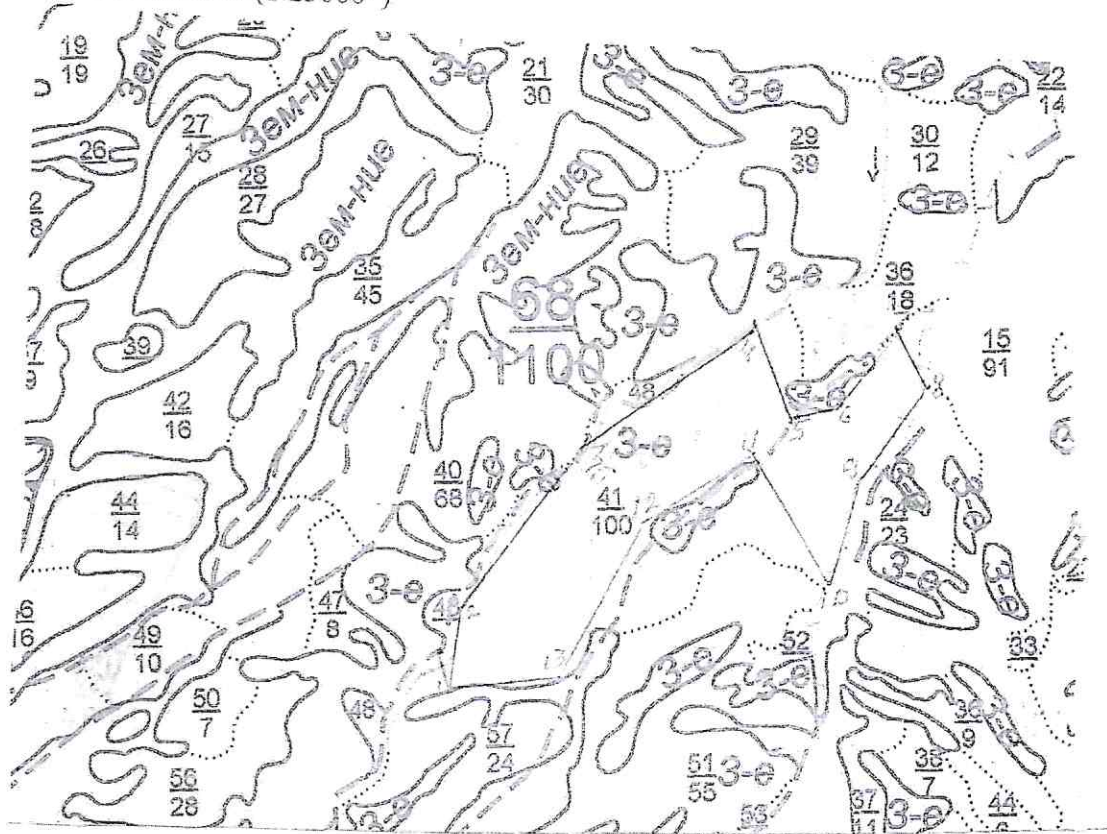
(Число, месяц, год)

Приложение к Акту
технической приемки площадей с проведенными мерами
содействия естественному лесовосстановлению
от « _____ » _____ г.

СХЕМА
расположения лесного участка, отведенного под проведение содействия
естественному лесовосстановлению

Местоположение лесного участка:
Лесничество Каа-Хемское, участковое лесничество Бурен-Хемское,
урочище _____, номер квартала 68, номера выделов 41,
площадь участка 80 га

Масштаб 1:10000 (1:25000*)



- Условные обозначения
- граница лесного участка
 - граница выдела (с нумерацией)
 - привязка
 - неэксплуатационные участки (с привязкой)

* нужное подчеркнуть

Ю

Линии	Направление	Длина, м	Координаты узлов в СК WGS-84	
			B, широта	L, долгота
0-1	ЮВ:14	125		
1-2	СВ:10	275		
2-3	СВ:41	250		
3-4	СВ:57	775		
4-5	ЮВ:18	360		
5-6	СВ:86	175		
6-7	СВ:37	350		
7-8	ЮВ:11	250		
8-9	ЮЗ:41	375		
9-10	ЮЗ:17	375		
10-11	СЗ:23	500		
11-12	ЮЗ:59	450		
12-13	ЮЗ:30	600		
13-1	ЮЗ:85	425		

Схему составил: Иванов В.А. Ковалев
 (Ф.И.О., должность, подпись)

Приложение
к Государственному заданию
от _____ г. № _____

Утверждаю:
Директор ГКУ РТ

Теплых В.Н.
(Ф.И.О.)
[Подпись]
(подпись)
« _____ » _____ 20 ____ г.

Субъект Федерации Республика Тыва Лесничество Каа-Хемское
Участковое лесничество Бурен-Хемское Урочище _____
Лесорастительная зона Южно-Сибирская горная зона
Лесной район Алтае-Саянский горнотаежный

**Карточка
обследования участка при выборе способа и технологии
лесовосстановления (лесоразведения)* на 2023 год**

1. № квартала 68 № выдела 41
2. Площадь участка, с точностью до 0,1 га 80
3. Категория площади: гарь 1997-2005
(вырубка (год), гарь (год), пустырь, прогалина, редина, прочие земли (технический этап, год)
4. Исходный породный состав участка лесовосстановления 4Л2Л2Б2Б
до вырубки, гари, гибели
5. Условия для работы техники:
 - 5.1. Количество пней, шт./га: всего _____, ср. диаметр _____
 - 5.2. Захламленность, м³/га слабая
отсутствует - менее 10 м³/га, слабая-10-20 м³/га, средняя-21-50 м³/га, сильная >50 м³/га
 - 5.3. Наличие древесины, камней, нежелательной древесной растительности, мелких пней, стволов усохших деревьев* _____
В случае отсутствия – прописать
6. Лесорастительные условия:
 - 6.1. Рельеф горный
 - 6.2. Группа типов леса иртт
 - 6.3. Тип условий местопроизрастания _____
 - 6.4. Почва горная, серая, лесная, легкосуглинистая, свежая, среднемошная.
тип, механический состав, степень увлажнения
 - 6.5. Степень задернения почвы средняя
отсутствует – до 10 %, слабая – 11-30 %, средняя- 31-50%, сильная >50%
7. Характеристика подроста и молодняка (перечётная ведомость прилагается):
 - 7.1. Средний возраст подроста, лет 30, Средняя высота подроста, м 1,5
 - 7.2. Жизнеспособность подроста и молодняка жизнеспособный
жизнеспособный, нежизнеспособный
 - 7.3. Количество тыс. шт./га: всего 2,25 в т. ч. по породам лиственница, кедр
 - 7.4. Категория густоты средний
редкий, средний, густой
 - 7.5. Встречаемость подроста и молодняка, % _____
 - 7.6. Соответствие лесорастительным и иным условиям: соответствует
соответствует - замена не требуется, не соответствует – замена требуется
8. Источники обсеменения Лиственница одиночная
порода, источник: одиночные (шт./га), куртины, полосы, стены леса

9. Характеристика санитарного состояния _____ заселенность вредными организмами, болезни леса

10. Предложения для разработки Проекта лесовосстановления (лесоразведения):

10.1. Способ лесовосстановления (лесоразведения) естественный
естественный, искусственный (лесные культуры), комбинированный

10.2. Главные (целевые) породы береза

11. Необходимость проведения предварительных и сопутствующих мероприятий:

очистка вырубки, гари _____

санитарные _____

противопожарные опашка площади минерализованной полосой

иные предложения _____

Исполнитель(и): Участковый лесничий Погудин В.А.
должность подпись ФИО

« _____ » _____ г.

* нужное подчеркнуть

Приложение к Карточке обследования участка при выборе способа и технологии лесовосстановления

Перечетная ведомость
жизнеспособного подроста при обследовании
лесного участка для проведения лесовосстановления

Лесничество (лесопарк) Каа-Хемское Участковое лесничество Бурен-Хемское
Урочище _____ Квартал № 68
Выдел № 41 площадь участка 80 га

Номер пробной площади(п.п.) номера учётных площадок	Порода	Распределение подроста по высоте, шт.				Средняя высота, м	Средний возраст, лет
		Мелкий (до 0,5 м.)	Средний (0,51-1,5 м)	Крупный (свыше 1,5 м)	Итого		
1	2	3	4	5	6	7	8
50x50	Б		1,5			1,5	20
Всего по участку							
Коэффициент перевода		0,5	0,8	1,0			
С учётом коэффициента							
Итого на 1 га							

Исполнитель(и): Участковый лесничий
должность


подпись

Погудин В.А.
ФИО

