

УТВЕРЖДАЮ
Директор И.В. Козлова.
«20» 08 2022 г.



**Проект лесовосстановления
на лесном участке № 4 /год 2023**

Лесовосстановление Естественное
(естественное, искусственное, комбинированное)

Субъект Российской Федерации Республика Тыва
Лесной район Алтае-Саянский горно-лесостепной Южно-Сибирской зоны

Характеристика местоположения лесного участка:

Лесничество Тандинское

Участковое лесничество Бай-Хаакское

№ квартала 11

№ выдела 1,2,3,11,12,13,14,15,16,17

Площадь лесного участка, га 92,3

Карточка обследования участка на 2023 год

(исходные данные для проекта лесовосстановления: материалы обследования лесного участка при выборе способа лесовосстановления, план лесного участка, масштаб 1:10 000 прилагаются к проекту лесовосстановления)

Характеристика лесорастительных условий лесного участка:

Рельеф участка (уклон) равнинный

Гидрологические условия (увлажнение) _____

Почва Избыточно-увлажненный суглинок

Характеристика площадей лесного участка:

Гарь пожары более 10 летней давности

(вырубки, гари, прогалины, иные не занятые лесными насаждениями или предназначенные для лесовосстановления земли)

Характеристика вырубки:

Количество пней, тыс. штук/га 0,3

Характер и размещение оставленных деревьев и кустарников (куртины, полосы, групповое, равномерное) _____

Степень задернения почвы (слабая, средняя, сильная) средняя

Степень минерализации почвы (% от площади лесного участка) _____

Состояние очистки от порубочных остатков и валежника (захламленность, м³)

в) средняя (20 – 50 м³ /га)

а) отсутствует (до 5 м³ /га); б) слабая (5 - 20 м³ /га); в) средняя (20 – 50 м³ /га);

г) сильная (более 50 м³ /га)

Категория доступности для техники а) доступная

а) доступная; б) требуется узкополосная расчистка без корчевки пней; в) требуется узкополосная расчистка; г) требуется широкополосная расчистка с корчевкой пней.

Характеристика имеющихся подроста и молодняка лесных древесных пород:

состав пород Е, Л, Б, Ив

средний возраст, лет 6 - 12

средняя высота, м 0,5 - 1,5

количество деревьев и кустарников, тыс. штук/га 4,8

размещение их по площади лесного участка (равномерное, неравномерное, групповое)
неравномерное
состояние лесных насаждений и их оценка УД.

Проектируемый способ лесовосстановления:

естественное лесовосстановление
(естественное лесовосстановление, искусственное лесовосстановление, комбинированное лесовосстановление (посев, посадка))

Обоснование проектируемого способа лесовосстановления основных лесных древесных пород восстанавливаемых лесов с учетом особенностей производства работ в различных категориях защитных лесов и особо защитных участках лесов (для лесных участков, предназначенных для проведения лесовосстановления, на которых лесовосстановительные мероприятия осуществляются лицами, указанными в подпункте "а" пункта 6 Правил, государственными (муниципальными) учреждениями, указанными в подпункте "б" пункта 6 Правил) ГЛР

Сроки и технологии (методы) выполнения работ по лесовосстановлению (для лесных участков, предназначенных для проведения лесовосстановления, на которых лесовосстановительные мероприятия осуществляются лицами, указанными в подпункте "а" пункта 6 Правил, государственными (муниципальными) учреждениями, указанными в подпункте "б" пункта 6 Правил) 3 квартал 2023г. Естественное (СЕВ) лесовосстановление вследствие природных процессов

Сроки и технологии (методы) выполнения работ по агротехническим уходам (для лесных участков, предназначенных для проведения лесовосстановления, на которых лесовосстановительные мероприятия осуществляются лицами, указанными в подпункте "а" пункта 6 Правил, государственными (муниципальными) учреждениями, указанными в подпункте "б" пункта 6 Правил)

Сроки и технологии (методы) выполнения работ по лесоводственным уходам (для лесных участков, предназначенных для проведения лесовосстановления, на которых лесовосстановительные мероприятия осуществляются лицами, указанными в подпункте "а" пункта 6 Правил, государственными (муниципальными) учреждениями, указанными в подпункте "б" пункта 6 Правил)

Требования к используемому для лесовосстановления посадочному (посевному) материалу:

Порода _____

Вид посадочного материала (сеянцы, саженцы с открытой (закрытой) корневой системой, селекционная категория происхождения семян, лесосеменной район) _____

возраст, лет _____

высота, см _____

диаметр корневой шейки, мм _____

Характеристика посевного материала:

Порода _____

Класс качества семян _____

Селекционная категория _____

Место происхождения (лесосеменной район) _____

Требования к молоднякам, площади которых подлежат отнесению к землям, на которых расположены леса, для признания работ по лесовосстановлению завершенными (для лесных участков, предназначенных для проведения лесовосстановления, на которых лесовосстановительные мероприятия осуществляются лицами, указанными в подпункте "а"

пункта 6 Правил, государственными (муниципальными) учреждениями, указанными в подпункте "б" пункта 6 Правил):

порода _____

возраст, лет _____

количество деревьев основных лесных древесных пород, тыс. штук/га _____

средняя высота, м _____

Объем работ по лесовосстановлению (площадь лесовосстановления, га) (для лесных участков, предназначенных для проведения лесовосстановления, на которых лесовосстановительные мероприятия осуществляются лицами, указанными в подпункте "а" пункта 6 Правил, государственными (муниципальными) учреждениями, указанными в подпункте "б" пункта 6 Правил) _____

Проектируемый объем работ по лесовосстановлению (для лесных участков, предназначенных для проведения лесовосстановления, на которых лесовосстановительные мероприятия осуществляются лицами, указанными в подпункте "а" пункта 6 Правил, государственными (муниципальными) учреждениями, указанными в подпункте "б" пункта 6 Правил):

площадь лесовосстановления, га 92,3

количество жизнеспособных растений основных лесных древесных пород, тыс. штук/га _____

количество жизнеспособных растений основных лесных древесных пород на всей площади, тыс. штук /га _____

Исполнитель работ по лесовосстановлению:

Ведущий инженер л/х Соф Соян Ш.Д.

Должность (при наличии) подпись (фамилия, имя, отчество - последнее при наличии)

" 20 " 08 2022 г.

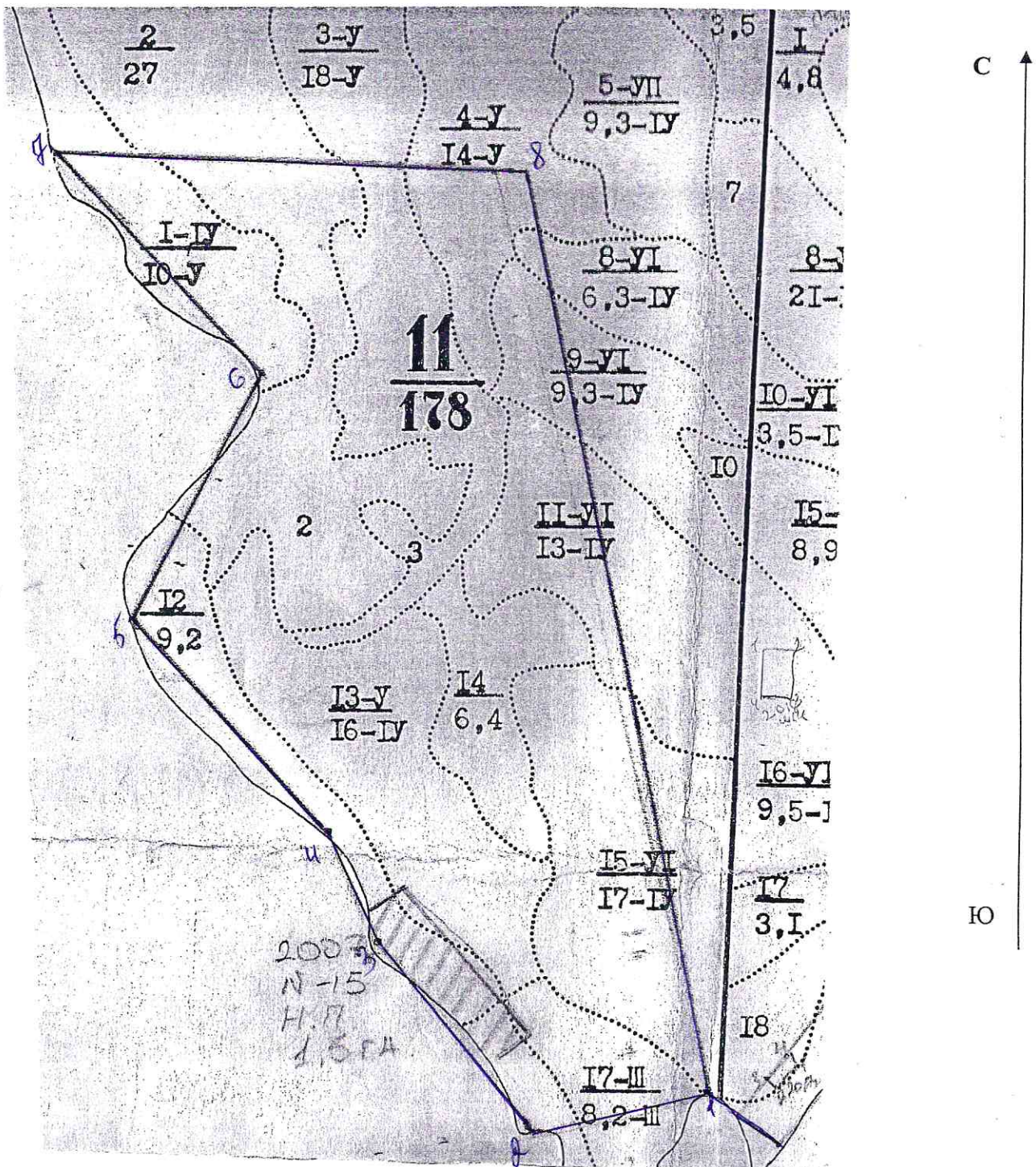
Число, месяц, год

СХЕМА
расположения лесного участка,
отведенного под мероприятие по естественному лесовосстановлению

Местоположение лесного участка:

Лесничество Тандинское, участковое лесничество Бай-Хаакское,
урочище _____, номер квартала 11, номера выделов 1,2,3,11 - 17,
площадь участка 92,3 га, в т. ч. внеэксплуатационная _____ га
вид мероприятия по лесовосстановлению Естественное лесовосстановление (содействие
естественному лесовосстановлению) вследствие природных процессов

Масштаб 1:10000 (1:25 000)*




Условные обозначения

- граница лесного участка
 - граница выдела (с нумерацией)
 - привязка
 - внеэксплуатационные участки (с привязкой)
 - пробные площади (с привязкой)
- *нужное подчеркнуть

Линии	Направление	Длина, м	Координаты узлов в СК WGS-84	
			В, широта	Л, долгота
0 – 1	СЗ:60	50	51.12 327	094.16 792
1 – 2	ЮЗ:80	300	51.12 335	094.16 771
2 – 3	СЗ:41	400	51.12 298	094.16 548
3 – 4	СЗ:25	200	51.12 483	094.16 315
4 – 5	СЗ:43	460	51.12 640	094.16 155
5 – 6	СВ:27	459	51.12 809	094.15 975
6 – 7	СЗ:44	490	51.13 020	094.16 169
7 – 8	ЮВ:89	770	51.13 274	094.15 869
8 – 1	ЮВ:12	1550	51.13 230	094.16 573


Схему составил:



(Ф.И.О., должность, подпись)



(Ф.И.О., должность, подпись)



(Ф.И.О., должность, подпись)