

УТВЕРЖДАЮ:  
*Заместитель министра - начальник*  
*департамента лесного хозяйства, Марийской РТ*  
\_\_\_\_\_  
должность  
*Артемьев Алексей Владимирович*  
\_\_\_\_\_  
фамилия, имя и отчество  
\_\_\_\_\_  
подпись  
*29.06.2023 год*  
\_\_\_\_\_  
дата

**Акт**  
**лесопатологического обследования № 17**

**лесных насаждений ГКУ РТ «Туранское лесничество»**  
**Республики Тыва**

Способ лесопатологического обследования:

**Визуальный V**  
**Инструментальный**

Место проведения

| Участковое лесничество | Урочище (дача) | Квартал | Выдел | Площадь выдела, га | Лесопатологический выдел | Площадь лесопатологического выдела, га |
|------------------------|----------------|---------|-------|--------------------|--------------------------|--|
| Уюкское                |                | 290     | 17    | 126,0              | 17.1                     | 126,0                                  |
|                        |                |         |       |                    |                          |  |

Лесопатологическое обследование проведено на общей площади 126,0 га.

Кадастровый номер участка: \_\_\_\_\_  
(для участков, предоставленных в постоянное (бессрочное) пользование, аренду)

Документ о праве пользования:

\_\_\_\_\_  
\_\_\_\_\_  
(тип документа о праве пользования, дата, номер, вид разрешенного использования лесов)

**1. Визуальное (рекогносцировочное) лесопатологическое обследование**  
(раздел включается в акт, в случае проведения  
лесопатологического обследования визуальным способом).

**Наземное V**  
**Дистанционное**

1.1. На площади 126,0 га фактическая таксационная характеристика лесного насаждения соответствует (не соответствует) таксационному описанию.

Причины несоответствия:

Лесоустройство 1986-1987 г.г.

Ведомость участков с выявленными несоответствиями приведена в приложении 1 к Акту.

1.2. Лесные насаждения с нарушенной и утраченной устойчивостью выявлены на

Площади 126,0 га:

| Участковое лесничество | Урочище (дача) | Квартал | Выдел | Площадь (га) насаждений:   |                            | Причины ослабления, повреждения                                     |
|------------------------|----------------|---------|-------|----------------------------|----------------------------|---|
|                        |                |         |       | с нарушенной устойчивостью | с утраченной устойчивостью |   |
| 1                      | 2              | 3       | 4     | 5                          | 6                          | 8   |
| Уюкское                |                | 290     | 17    | 126,0                      | -                          | Устойчивый низовой пожар 4-10 летней давности средней интенсивности |
| Итого:                 |                |         |       | 126,0                      | -                          |   |

Состояние обследованных лесных насаждений приведено в приложениях 1.1 - 1.4

к Акту в зависимости от метода проведения лесопатологического обследования.

1.3. В обследованных лесных насаждениях прогнозируется:

| Прогноз                                      | Площадь, га |
|--|-------------|
| 1  | 2           |
| Ослабление лесных насаждений                 | 126,0       |
| Усыхание лесных насаждений различной степени | -           |
| Развитие очагов вредных организмов           | -           |

1.4. Обнаружено загрязнение лесного участка отходами и выбросами:  
промышленными  
бытовыми

| Вид загрязнения | Размеры загрязнения |           |           | Объем, куб. м | Площадь загрязнения, га |
|-----------------|---------------------|-----------|-----------|---------------|-------------------------|
|                 | длина, м            | ширина, м | высота, м |               |                         |
| 1               | 2                   | 3         | 4         | 5             | 6                       |
| -               | -                   | -         | -         | -             | -                       |

## ЗАКЛЮЧЕНИЕ

Оценка текущего санитарного и лесопатологического состояния лесных насаждений:

В результате лесного пожара, зарегистрированного в 2013 году, возникшего по неизвестным причинам, лесные насаждения повреждено устойчивым низовым пожаром 4-10 летней давности средней интенсивности. В ходе лесопатологического обследования установлен ожог стволов прошлых лет (камбий поврежден) >3/4 окружности ствола.

Древостой в данном лесном участке утратил биологическую устойчивость, произошло ослабление насаждения. Состояние древостоя предварительно характеризуется как с нарушенной устойчивостью с удовлетворительным санитарным состоянием. Ухудшением санитарного состояния лесного насаждения на лесном участке является образование ослабленных насаждений. Рекомендуется провести лесопатологическое обследование инструментальным (детальным) способом на общей площади 126,0 га.

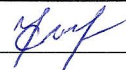
| Участковое лесничество | Урочище (дача) | Квартал | Выдел | Площадь выдела, га | Лесопатологический выдел | Площадь лесопатологического выдела, га | Вид мероприятия | Рекомендуемый срок проведения мероприятия |
|------------------------|----------------|---------|-------|--------------------|--------------------------|--|-----------------|---|
| 1                      | 2              | 3       | 4     | 5                  | 6                        | 7                                      | 8               | 9   |
| Уюкское                |                | 290     | 17    | 126,0              | 17.1                     | 126,0                                  | ЛПО-И           | До 2025 года                              |
| Итого:                 |                |         |       | 126,0              |                          | 126,0                                  |                 |   |

Дата проведения обследования: с 05.06.2023 по 09.06.2023 г

Исполнитель работ по проведению лесопатологического обследования:

Инженер охраны и защиты леса ГКУ РТ «Туранское лесничество»

Суворов Сергей Михайлович



Телефон 8(93435)21481

**Ведомость участков леса с выявленными несоответствиями таксационным описаниям**

Субъект Российской Федерации Республика Тыва Лесничество Туранское  
Участковое лесничество Уюкское Урочище (лесная дача) \_\_\_\_\_

| Год проведения<br>лесоустройства | Номер квартала | Номер выдела | Площадь<br>выдела, га | Целевое<br>назначение<br>лесов | Категория<br>защитных лесов | ОЗУ | Источник<br>данных | Номер<br>лесопатологичес<br>кого выдела | Площадь<br>лесопатологичес<br>кого выдела, га | Таксационная характеристика |        |                 |                     |                           |          |         |         |                     | Заложено пробных<br>площадей |                         |  |
|----------------------------------|----------------|--------------|-----------------------|--------------------------------|-----------------------------|-----|--------------------|---|---|-----------------------------|--------|-----------------|---------------------|---------------------------|----------|---------|---------|---------------------|------------------------------|-------------------------|--|
|                                  |                |              |                       |                                |                             |     |                    |   |   | состав                      | порода | возраст,<br>лет | средняя<br>высота м | средний<br>диаметр,<br>см | тип леса | полнота | бонитет | запас,<br>куб. м/га | количество<br>во, шт.        | Общая<br>площадь,<br>га |  |
| 1                                |                | 2            | 3                     | 4                              | 5                           | 6   | 7                  | 8                                       | 9   | 10                          | 11     | 12              | 13                  | 14                        | 15       | 16      | 17      | 18                  | 19                           | 20                      | 21                                     |
| 1986-<br>1987                    | 290            | 17           | 126,0                 | Экс.                           | -                           | -   | ТО                 | х                                       | х   |                             | 8Л1К1Б | Л               | 160                 | 20                        | 26       | РГБР    | 0,6     | 4                   | 210                          |                         |  |
|                                  |                |              |                       |                                |                             |     | Ф                  | 17,1                                    | 126,0   |                             | 10Л    | Л               | 195                 | 21                        | 28       | РГБР    | 0,6     | 4                   | 210                          | 1                       | Безразмер<br>ная<br>пробная<br>площадь |

Условные обозначения: Н - деревья не подлежат рубке; Р - деревья подлежат рубке.

Исполнитель работ по проведению лесопатологического обследования:

Инженер охраны и защиты леса ГКУ РТ «Туранское лесничество»

Суворов Сергей Михайлович \_\_\_\_\_ Телефон: 8(39435)21481



Приложение 1.1  
к акту лесопатологического  
обследования, утвержденному  
Приказом Минприроды России  
от 09.11.2020 N 910  
2023г.

Результаты проведения лесопатологического обследования лесных насаждений за лесов

Субъект Российской Федерации Республика Тыва Лесничество Туранское  
Участковое лесничество Уюкское Урочище (лесная дача)

| Номер квартала | Номер выдела | Площадь выдела, га | Лесное назначение лесов | Категория защитных лесов | ОЗУ | Номер лесопатологического выдела | Площадь лесопатологического выдела, га | Таксационная характеристика лесного насаждения |        |         |                   |                     |          |           |         | Число деревьев на временной пробной площади, шт. | Распределение деревьев по категориям состояния, % от запаса |                          |     |    |    |      |             |      | Причина ослабления, повреждения | Подлежит рубке, % от запаса | Назначенные мероприятия |    |    |                    |    |    |       |       |           |
|----------------|--------------|--------------------|-------------------------|--------------------------|-----|----------------------------------|--|--|--------|---------|-------------------|---------------------|----------|-----------|---------|--|---|--------------------------|-----|----|----|------|-------------|------|---------------------------------|-----------------------------|-------------------------|----|----|--------------------|----|----|-------|-------|-----------|
|                |              |                    |                         |                          |     |                                  |  | Состав   | Порода | Возраст | Средняя высота, м | Средний диаметр, см | Тип леса | Плотность | Бонитет |  | Запас, куб. м/га  | без признаков ослабления | Н   | Р  | Н  | Р    | ослабленные | Н    |                                 |                             | Р                       | Н  | Р  | сильно ослабленные | Н  | Р  | Н     | Р     | Усыхающие |
| 1              | 2            | 3                  | 4                       | 5                        | 6   | 7                                | 8                                      | 9  | 10     | 11      | 12                | 13                  | 14       | 15        | 16      | 17   | 18  | 19                       | 20  | 21 | 22 | 23   | 24          | 25   | 26                              | 27                          | 28                      | 29 | 30 | 31                 | 32 | 33 | 34    | 35    | 36        |
| 29             | 0            | 126,0              | С                       | -                        | -   | 17                               | 126,0                                  | 9  | 10     | 11      | 2                 | 28                  | РТ<br>БР | 0,6       | 2       | 1  | 44  | 2                        | 9,6 | 2  | 22 | 56,8 | 2           | 13,6 | 2                               | 26                          | 2                       | 29 | 2  | 32                 | 33 | 0  | ЛПО-И | 126,0 |           |

Условные обозначения: Н - деревья не подлежат рубке; Р - деревья подлежат рубке.

Исполнитель работ по проведению лесопатологического обследования:

Инженер охраны и защиты леса ГКУ РТ «Туранское лесничество»

Суворов Сергей Михайлович  Телефон: 8(39435)21481 Дата составления документа: 14.06.2023г

## ВРЕМЕННАЯ ПРОБНАЯ ПЛОЩАДЬ № 1

1.1. Субъект Российской Федерации Республика Тыва Лесничество Туранское  
Участковое лесничество Уюкское Урочище (дача) \_\_\_\_\_  
Квартал 290 Выдел 17 Площадь выдела 126,0 га.  
Лесопатологический выдел 17.1 Площадь лесопатологического выдела 126,0 га.

1.2. Метод перече́та:  
сплошной, ленты пере́чета, круговые площадки постоянного радиуса,  
реласкопические площадки (нужное подчеркнуть).  
Количество лент/площадок 1 шт. Безразмерная пробная площадь по непроवेशенной  
ходовой линии.

1.3. Фактическая таксационная характеристика насаждения:  
Состав 10Л возраст 195 лет; тип леса РТБР полнота 0,6  
бонитет 4 запас на га 210 кубм возобновление: отсутствует

1.4. Номер очага вредных организмов: -  
Тип очага вредных организмов: эпизодический, хронический (нужное подчеркнуть).  
Фаза развития очага вредных организмов: начальная, нарастания численности,  
собственно вспышка, кризис (нужное подчеркнуть).

1.5. Причина ослабления, повреждения насаждения и время:  
Устойчивый низовой пожар 4-10 летней давности средней интенсивности  
Состояние насаждения:  
Сильно ослабленные лесные насаждения  
Средневзвешенная категория состояния насаждения: 2,8

1.6. Назначенные мероприятия:  
ЛПО инструментальным (детальным) способом.

Исполнитель работ по проведению лесопатологического обследования:  
Инженер охраны и защиты леса ГКУ РТ «Туранское лесничество»  
Суворов Сергей Михайлович \_\_\_\_\_ Телефон: 8(93434)21481  
Дата составления документа: 14.06.2023 года

## ВЕДОМОСТЬ ПЕРЕЧЕТА ДЕРЕВЬЕВ

(для сплошного, ленточного и перечета на круговых площадках постоянного радиуса)

Уюкское участковое лесничество квартал 290 выдел 17.

Порода: Лиственница средневзвешенная категория состояния 2,8

| Ступени<br>толщины,<br>см         | Количество деревьев по категориям состояния, шт. |   |           |   |                |   |           |   |    |    |             |    |    |             |    |    | Всего         |    |
|-----------------------------------|--|---|-----------|---|----------------|---|-----------|---|----|----|-------------|----|----|-------------|----|----|---------------|----|
|                                   | 1  |   | 2         |   | 3              |   | 4         |   | 5  |    | 5 (а, б, в) |    |    | 5 (г, д, е) |    |    |               |    |
|                                   | Н  | З | Н         | З | Н              | З | Н         | З | Н  | З  | Н           | З  | О  | Н           | З  | О  |               |    |
| 1                                 | 2  | 3 | 4         | 5 | 6              | 7 | 8         | 9 | 10 | 11 | 12          | 13 | 14 | 15          | 16 | 17 | 18            | 19 |
| 19                                |  |   | 3         |   |                |   |           |   |    |    |             |    |    |             |    |    | 3/0,751       | 0  |
| 22                                |  |   | 1         |   | 1              |   |           |   |    |    |             |    |    |             |    |    | 2/0,75        | 0  |
| 24                                |  |   |           |   | 4              |   |           |   |    |    |             |    |    |             |    |    | 4/1,5         | 0  |
| 25                                |  |   | 2         |   |                |   | 1         |   |    |    |             |    |    |             |    |    | 3/1,605       | 0  |
| 26                                |  |   | 3         |   | 10             |   | 1         |   |    |    |             |    |    |             |    |    | 14/7,49       | 0  |
| 32                                |  |   | 1         |   | 5              |   | 2         |   |    |    |             |    |    |             |    |    | 8/5,68        | 0  |
| 36                                |  |   | 3         |   | 1              |   |           |   |    |    |             |    |    |             |    |    | 4/3,684       | 0  |
| 40                                |  |   |           |   | 4              |   | 2         |   |    |    |             |    |    |             |    |    | 6/6,906       | 0  |
| Итого, шт.                        |  |   | 13        |   | 25             |   | 6         |   |    |    |             |    |    |             |    |    | 44/28,36<br>6 | 0  |
| Итого<br>куб.м.                   |  |   | 8,3<br>80 |   | 16,<br>11<br>8 |   | 3,8<br>68 |   |    |    |             |    |    |             |    |    | 28,366        | 0  |
| Итого % от<br>запаса по<br>породе |  |   | 29,<br>6  |   | 56,<br>8       |   | 13,<br>6  |   |    |    |             |    |    |             |    |    | 100           | 0  |

Причины назначения в рубку деревьев категорий состояния:

- 1 \_\_\_\_\_
- 2 \_\_\_\_\_
- 3 \_\_\_\_\_
- 4 \_\_\_\_\_



По насаждению: 10Л средневзвешенная категория состояния 2,8

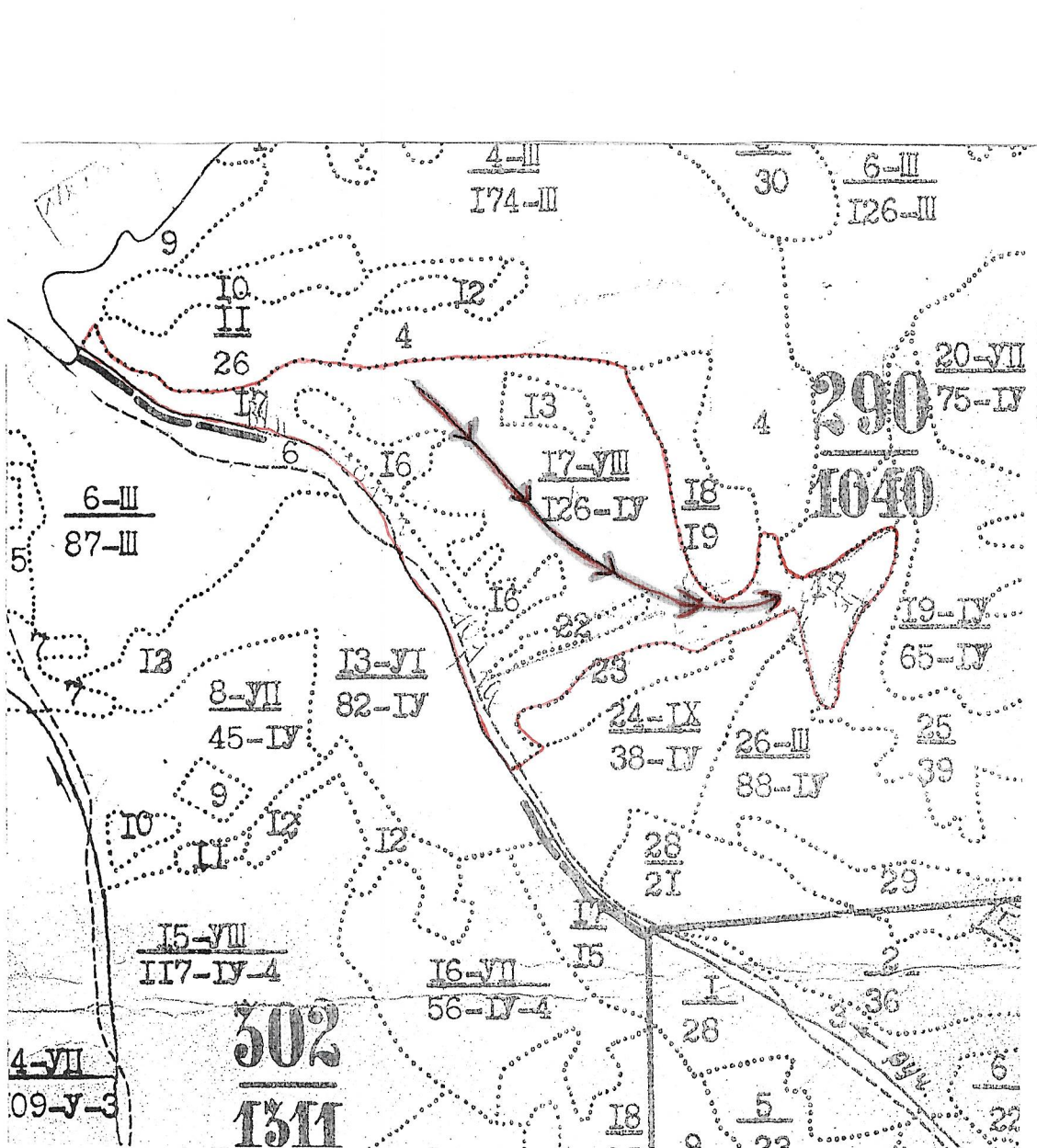
| Ступени<br>толщины,<br>см                 | Количество деревьев по категориям состояния, шт. |   |           |   |                |   |           |   |    |    |             |    |    |             |    |    | Всего     |    |
|---|--|---|-----------|---|----------------|---|-----------|---|----|----|-------------|----|----|-------------|----|----|-----------|----|
|   | 1  |   | 2         |   | 3              |   | 4         |   | 5  |    | 5 (а, б, в) |    |    | 5 (г, д, е) |    |    |           |    |
|   | Н  | З | Н         | З | Н              | З | Н         | З | Н  | З  | Н           | З  | О  | Н           | З  | О  |           |    |
| 1   | 2  | 3 | 4         | 5 | 6              | 7 | 8         | 9 | 10 | 11 | 12          | 13 | 14 | 15          | 16 | 17 | 18        | 19 |
| 19  |  |   | 3         |   |                |   |           |   |    |    |             |    |    |             |    |    | 3/0,751   | 0  |
| 22  |  |   | 1         |   | 1              |   |           |   |    |    |             |    |    |             |    |    | 2/0,75    | 0  |
| 24  |  |   |           |   | 4              |   |           |   |    |    |             |    |    |             |    |    | 4/1,5     | 0  |
| 25  |  |   | 2         |   |                |   | 1         |   |    |    |             |    |    |             |    |    | 3/1,605   | 0  |
| 26  |  |   | 3         |   | 10             |   | 1         |   |    |    |             |    |    |             |    |    | 14/7,49   | 0  |
| 32  |  |   | 1         |   | 5              |   | 2         |   |    |    |             |    |    |             |    |    | 8/5,68    | 0  |
| 36  |  |   | 3         |   | 1              |   |           |   |    |    |             |    |    |             |    |    | 4/3,684   | 0  |
| 40  |  |   |           |   | 4              |   | 2         |   |    |    |             |    |    |             |    |    | 6/6,906   | 0  |
| Итого, шт.                                |  |   | 13        |   | 25             |   | 6         |   |    |    |             |    |    |             |    |    | 44/28,366 | 0  |
| Итого<br>куб.м.                           |  |   | 8,3<br>80 |   | 16,<br>11<br>8 |   | 3,8<br>68 |   |    |    |             |    |    |             |    |    | 28,366    | 0  |
| Итого % от<br>запаса по<br>насаждени<br>ю |  |   | 29,<br>6  |   | 56,<br>8       |   | 13,<br>6  |   |    |    |             |    |    |             |    |    | 100       | 0  |



Условные обозначения: Н - не заселено (не поражено, не повреждено), З - заселено стволовыми вредителями (поражено болезнями, повреждено огнем), О - отработано вредителями.

Условные обозначения: Н - не заселено (не поражено, не повреждено), З - заселено стволовыми вредителями (поражено болезнями, повреждено огнем), О - отработано вредителями.

### Абрис участка

Масштаб 1: 25000



Условные обозначения:    обследуемый участок -   
   маршрутный ход - 

| № квартала | № выдела | № лесопатологического выдела | Размеры ленты (круговой площадки) перече́та |          |           |           | Координаты начала, конца и поворотных точек лент перече́та/центро в круговых площадк перече́та |             |
|------------|----------|------------------------------|---|----------|-----------|-----------|--|-------------|
|            |          |                              | № ленты (площадк и)                         | длина, м | ширина, м | радиус, м |  | площадь, га |
|            |          |                              |   |          |           |           |  |             |

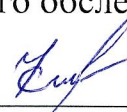
Пространственное размещение лесопатологических выделов (включается в Акт при выделении лесопатологических выделов, для указания пространственного расположения поврежденных и погибших насаждений)

| Номера точек | Координаты |            | Длина, км |
|--------------|------------|------------|-----------|
| Привязка     | N51 57.228 | E93 54.783 | 400       |
| 0-1          | 51 57.132  | 93 54.989  | 200       |

Исполнитель работ по проведению лесопатологического обследования:

Суворов Сергей Михайлович

Подпись \_\_\_\_\_



Дата составления документа: 14.06.2023гггг



| № ПЛОТ | КАТЕГОРИЯ ЛЕСОВ | ЭКСПЛУАТ ЛЕСА                  | ПРОМ ПОТР                  | ТАМПОДЕ               | 1997         | КВАРТАЛ | 290         |                      |
|--------|-----------------|--------------------------------|----------------------------|-----------------------|--------------|---------|-------------|----------------------|
| 10     | 14.0            | 9Л1К+E                         | 1 19 Л                     | 140 19 26 7 4 6       | РТБР         | 7 24    | 336 302 2   | ИСКЛ. РАСЧ. ПОЛЬЗ    |
|        |                 | ПОДРОСТ: 5К                    | 25 ЛЕТ, ВЫСОТА 2,0 М;      | 1,0 Т, ШТ/ГА          |              |         |             |                      |
|        |                 | ПОДЛЕСОК: СПР РДА              | СП, ГУСТОТЫ                |                       |              |         |             |                      |
|        |                 | СКЛОН: СЕВЕРНЫЙ                | 35 ГРАДУСОВ                |                       |              |         |             |                      |
|        |                 | ХОЗЯЙСТВЕННАЯ КАТЕГОРИЯ        | КРУТИЗНА ВЫШЕ 30 ГРАДУСОВ  | ЭТДАРОВ В             |              |         |             |                      |
|        |                 | НАСАЖДЕНИЯ НОРМАЛЬНЫЕ          |                            |                       |              |         |             |                      |
| 11     | 26.0            |                                | КРУТОЙ СКЛОН               |                       |              |         |             |                      |
| 12     | 6.0             | 6Л1К3Б                         | 1 12 Л                     | 10 2 2 1 4            | ЭТДР ВТ      | 0 6     | 5 4         | ИСКЛ. РАСЧ. ПОЛЬЗ    |
|        |                 | ЕД. Л (100)                    | 20 КБМ/ГА,                 |                       |              |         |             |                      |
|        |                 | СКЛОН: СЕВЕРО-ЗАПАДНЫЙ         | 15 ГРАДУСОВ                |                       |              |         |             |                      |
| 13     | 5.0             | 4К4Л2Б                         | 1 1 К                      | 20 1 1 1 4            | МХБАГ        | 6 1     | 5           | ИСКЛ. РАСЧ. ПОЛЬЗ    |
|        |                 | ЕД. Л (130)                    | 30 КБМ/ГА,                 |                       |              |         |             |                      |
|        |                 | СКЛОН: СЕВЕРО-ВОСТОЧНЫЙ        | 15 ГРАДУСОВ                |                       |              |         |             |                      |
|        |                 | ХОЗЯЙСТВЕННАЯ КАТЕГОРИЯ        | НАСАЖДЕНИЯ КЕДРА           |                       |              |         |             |                      |
| 14     | 4.0             | 8Л1К1Е                         | 1 5 Л                      | 20 5 6 1 1 3          | РТБР         | 4 2     | 18          | ИСКЛ. РАСЧ. ПОЛЬЗ    |
|        |                 | ЕД. Л (140)                    | 30 КБМ/ГА,                 |                       |              |         |             |                      |
|        |                 | СКЛОН: СЕВЕРНЫЙ                | 15 ГРАДУСОВ                |                       |              |         |             |                      |
| 15     | 22.0            | 3К6Л1Е                         | 1 19 К                     | 140 19 26 4 2 4       | МХБАГ        | 6 25    | 550         | ИСКЛ. РАСЧ. ПОЛЬЗ    |
|        |                 | ПОДРОСТ: 7К 2Л                 | 1Е                         | 25 ЛЕТ, ВЫСОТА 2,0 М; | 1,5 Т, ШТ/ГА |         |             |                      |
|        |                 | ПОДЛЕСОК: ОЛХ Ж                | ГУСТОТА                    |                       |              |         |             |                      |
|        |                 | СКЛОН: СЕВЕРО-ВОСТОЧНЫЙ        | 25 ГРАДУСОВ                |                       |              |         |             |                      |
|        |                 | ХОЗЯЙСТВЕННАЯ КАТЕГОРИЯ        | НАСАЖДЕНИЯ КЕАРА           |                       |              |         |             |                      |
|        |                 | НА УЧАСТКЕ НЕДРЕВ, СЫРЬЕ: КЕАР |                            |                       |              |         |             |                      |
| 16     | 16.0            |                                | КРУТОЙ СКЛОН               |                       |              |         |             |                      |
| 17     | 126.0           | 8Л1К1Б                         | 1 20 Л                     | 160 20 26 8 4 6       | РТБР         | 6 21    | 2646 2160 2 | УРОЖАЙНОСТЬ 57 КГ/ГА |
|        |                 | ЕД. Л (140)                    | 30 КБМ/ГА,                 |                       |              |         |             |                      |
|        |                 | СКЛОН: СЕВЕРНЫЙ                | 15 ГРАДУСОВ                |                       |              |         |             |                      |
|        |                 | ХОЗЯЙСТВЕННАЯ КАТЕГОРИЯ        | НАСАЖДЕНИЯ КЕАРА           |                       |              |         |             |                      |
|        |                 | НА УЧАСТКЕ НЕДРЕВ, СЫРЬЕ: КЕАР |                            |                       |              |         |             |                      |
| 18     | 19.0            | 5К4Л1Е                         | 1 19 К                     | 140 19 26 4 2 4       | МХБАГ        | 6 25    | 475         | ИСКЛ. РАСЧ. ПОЛЬЗ    |
|        |                 | ПОДРОСТ: 5К 4Л ШП              | 1Е                         | 25 ЛЕТ, ВЫСОТА 2,0 М; | 1,5 Т, ШТ/ГА |         |             |                      |
|        |                 | ПОДЛЕСОК: СПР ОЛХ              | СП, ГУСТОТЫ                |                       |              |         |             |                      |
|        |                 | СКЛОН: СЕВЕРО-ВОСТОЧНЫЙ        | 25 ГРАДУСОВ                |                       |              |         |             |                      |
|        |                 | ХОЗЯЙСТВЕННАЯ КАТЕГОРИЯ        | ВКЛЮЧ. В РАСЧ, ПОСТ, РУБКИ |                       |              |         |             |                      |
|        |                 | НАСАЖДЕНИЯ НОРМАЛЬНЫЕ          |                            |                       |              |         |             |                      |