

Шагонарское лесничество

Проект

Содействие естественному  
возобновлению

Путем оставления семенников

2023г.

100 га.



Утверждаю:

Директор

/Казаков В.В./

10 сентября 2022г.

## Проект лесовосстановления на лесном участке № 1 / 2023г.

### Лесовосстановление - естественное.

(естественное, искусственное, комбинированное)

Субъект Российской Федерации- Республика Тыва

Лесной район – Алтае-Саянский горно-лесостепной район

Характеристика местоположения лесного участка:

Лесничество – Шагонарское

Участковое лесничество – Хайыраканское участковое лесничество

№ квартала 139

№ выдела 4,14,18.

Площадь лесного участка, га. – 100,0

(исходные данные для проекта лесовосстановления: материалы обследования лесного участка при выборе способа лесовосстановления, план лесного участка, масштаб 1:10 000 прилагаются к проекту лесовосстановления)

Характеристика лесорастительных условий лесного участка:

Рельеф участка (уклон) – горный, уклон  $10^0$

Гидрологические условия (увлажнение) – 1 степень.

Почва – тяжелая, по механическому составу суглинистая.

Характеристика площадей лесного участка: гарь 10-летней давности.

(вырубки, гари, прогалыны, иные не занятые лесными насаждениями или предназначенные для лесовосстановления земли)

Характеристика вырубки:

Количество пней, тыс. штук/га – 0 шт./га.

Характер и размещение оставленных деревьев и кустарников (куртины, полосы, групповое, равномерное)

Степень задернения почвы (слабая, средняя, сильная)- сильная

Степень минерализации почвы (% от площади лесного участка) – 25-30%

Состояние очистки от порубочных остатков и валежника (захламленность,  $m^3$ ) - а) отсутствует (до  $5 m^3$  /га); б) слабая ( $5 - 20 m^3$  /га); в) средняя ( $20 - 50 m^3$  /га); г) сильная (более  $50 m^3$  /га)

Категория доступности для техники –

а) доступная; б) требуется узкополосная расчистка без корчевки пней; в)

требуется узкополосная расчистка; г) требуется широкополосная расчистка с корчевкой пней.



Характеристика имеющихся подроста и молодняка лесных древесных пород:  
состав пород - \_\_\_\_\_

средний возраст, лет - 5

средняя высота, м - 1-1,5 м.

количество деревьев и кустарников, тыс. штук/га- 1,5 , в т.ч. по породам -  
лиственница сибирская. \_\_\_\_\_

размещение их по площади лесного участка (равномерное, неравномерное,  
групповое) неравномерное, куртинное.

состояние лесных насаждений и их оценка \_\_\_\_\_

Проектируемый способ лесовосстановления:

естественное лесовосстановление

(естественное лесовосстановление, искусственное лесовосстановление,  
комбинированное лесовосстановление (посев, посадка)

Обоснование проектируемого способа лесовосстановления основных лесных  
древесных пород восстанавливаемых лесов с учетом особенностей производства  
работ в различных категориях защитных лесов и особо защитных участках лесов  
(для лесных участков, предназначенных для проведения лесовосстановления, на  
которых лесовосстановительные мероприятия осуществляются лицами, указанными  
в подпункте "а" пункта 6 Правил, государственными (муниципальными)  
учреждениями, указанными в подпункте "б" пункта 6 Правил) ГЛР

Сроки и технологии (методы) выполнения работ по лесовосстановлению (для  
лесных участков, предназначенных для проведения лесовосстановления, на  
которых лесовосстановительные мероприятия осуществляются лицами, указанными  
в подпункте "а" пункта 6 Правил, государственными (муниципальными)  
учреждениями, указанными в подпункте "б" пункта 6 Правил) : **3 квартал**  
**2023г., СЕВ путем минерализации почвы.**

Сроки и технологии (методы) выполнения работ по агротехническим уходам (для  
лесных участков, предназначенных для проведения лесовосстановления, на  
которых лесовосстановительные мероприятия осуществляются лицами, указанными  
в подпункте "а" пункта 6 Правил, государственными (муниципальными)  
учреждениями, указанными в подпункте "б" пункта 6 Правил)

Сроки и технологии (методы) выполнения работ по лесоводственным уходам (для  
лесных участков, предназначенных для проведения лесовосстановления, на  
которых лесовосстановительные мероприятия осуществляются лицами, указанными  
в подпункте "а" пункта 6 Правил, государственными (муниципальными)  
учреждениями, указанными в подпункте "б" пункта 6 Правил)

Требования к используемому для лесовосстановления посадочному (посевному)  
материалу:

Порода

Вид посадочного материала (сеянцы, саженцы с открытой (закрытой) корневой

системой, селекционная категория происхождения семян, лесосеменной район)

возраст, лет \_\_\_\_\_

высота, см \_\_\_\_\_

диаметр корневой шейки, мм \_\_\_\_\_

Характеристика посевного материала:

Порода \_\_\_\_\_

Класс качества семян \_\_\_\_\_

Селекционная категория \_\_\_\_\_

Место происхождения (лесосеменной район) \_\_\_\_\_

Требования к молоднякам, площади которых подлежат отнесению к землям, на которых расположены леса, для признания работ по лесовосстановлению выполненными (для лесных участков, предназначенных для проведения лесовосстановления, на которых лесовосстановительные мероприятия осуществляются лицами, указанными в подпункте "а" пункта 6 Правил, государственными (муниципальными) учреждениями, указанными в подпункте "б" пункта 6 Правил):

порода \_\_\_\_\_

возраст, лет \_\_\_\_\_

количество деревьев основных лесных древесных пород, тыс. штук/га \_\_\_\_\_

средняя высота, м \_\_\_\_\_

Объем работ по лесовосстановлению (площадь лесовосстановления, га) (для лесных участков, предназначенных для проведения лесовосстановления, на которых лесовосстановительные мероприятия осуществляются лицами, указанными в подпункте "а" пункта 6 Правил, государственными (муниципальными) учреждениями, указанными в подпункте "б" пункта 6 Правил)

Проектируемый объем работ по лесовосстановлению (для лесных участков, предназначенных для проведения лесовосстановления, на которых лесовосстановительные мероприятия осуществляются лицами, указанными в подпункте "а" пункта 6 Правил, государственными (муниципальными) учреждениями, указанными в подпункте "б" пункта 6 Правил):

площадь лесовосстановления, га.- **100 га.** \_\_\_\_\_

количество жизнеспособных растений основных лесных древесных пород, тыс. штук/га \_\_\_\_\_

количество жизнеспособных растений основных лесных древесных пород на всей площади, тыс. штук /га \_\_\_\_\_

Исполнитель работ по лесовосстановлению:

Инженер лесного хозяйства Спирина Т.Ю. \_\_\_\_\_

Должность  
(при наличии)

  
подпись (фамилия, имя, отчество - последнее при наличии)

"10" сентября 2022 г.

Число, месяц, год



8.9 Степень повреждений подроста \_\_\_\_\_  
(слабая, средняя, сильная)

8.10 Соответствие лесорастительным и иным условиям: - соответствует, замена не требуется.  
(соответствует - замена не требуется, не соответствует - замена требуется)

9 Характеристика возобновления сопутствующих древесных пород, кустарника:  
порода \_\_\_\_\_ количество, шт./га \_\_\_\_\_ средняя высота, м \_\_\_\_\_

10 Характеристика возобновления нежелательных малоценных пород:  
порода \_\_\_\_\_ количество, шт./га \_\_\_\_\_ средняя высота, м \_\_\_\_\_

11 Источники обсеменения- Лиственница сибирская. Источник обсеменения: стены леса, куртины.  
(порода, источник: одиночные (шт./га), куртины, полосы, стены леса)

12 Пни пород деревьев, возобновляющихся вегетативно, шт./га: \_\_\_\_\_  
порода \_\_\_\_\_

13 Характеристика санитарного состояния: заселенности вредными организмами нет.  
(заселенность вредными организмами, болезни леса)

14. Предложения для разработки Проекта:

14.1 Способ лесовосстановления- естественный.  
естественный, искусственный (лесные культуры), комбинированный

14.2 Главные (целевые) породы - лиственница сибирская  
сопутствующие – единичная береза.

15 Срок лесовосстановления – 2023-2028г.г.  
начало, окончание (месяц, год)

16 Необходимость проведения предварительных и сопутствующих мероприятий:

очистка вырубki \_\_\_\_\_

санитарные \_\_\_\_\_

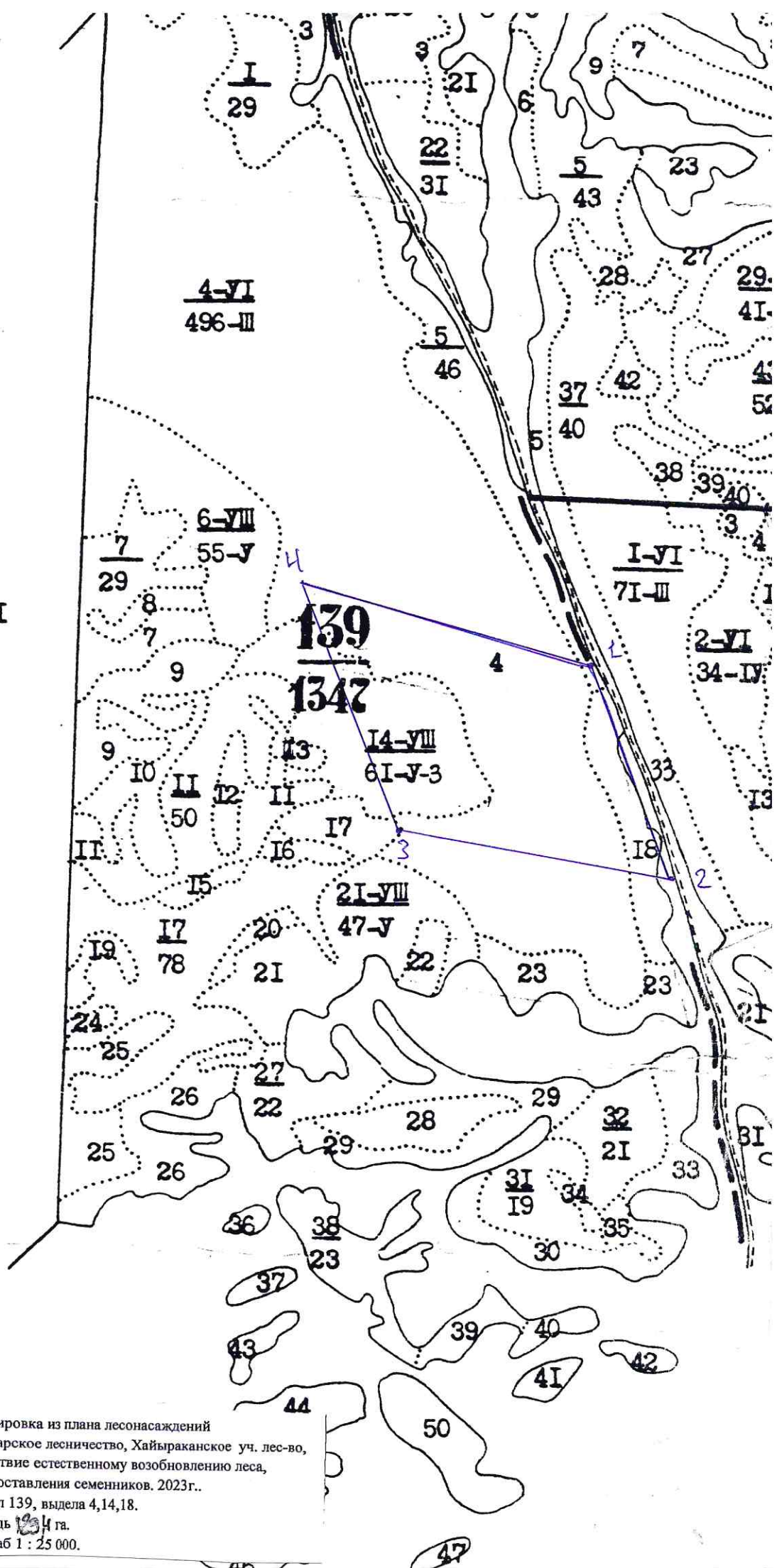
противопожарные минерализованная полоса

иные предложения \_\_\_\_\_

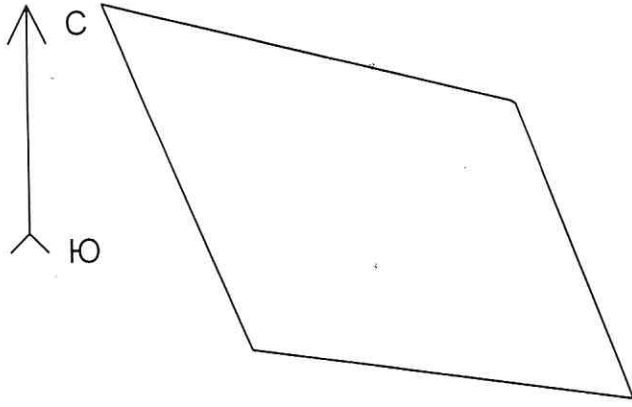
Исполнитель(и): инженер лх \_\_\_\_\_ Спирина Т.Ю.  
(должность) (подпись) (Ф.И.О)

«10» октября 2022г.

Планшет 3I



Выкопировка из плана лесонасаждений  
Шагонарское лесничество, Хайыраканское уч. лес-во,  
Содействие естественному возобновлению леса,  
Путем оставления семенников. 2023г..  
Квартал 139, выдела 4,14,18.  
Площадь ~~139~~ 134 га.  
Масштаб 1 : 25 000.



Привязка

Разметка

ЮВ 21° 1050м

СЗ 82° 1275м

СЗ 23° 1250м

ЮВ 76° 1400м

Масштаб: 1:25000

Площадь: 129.484 Га



Шеф-клад 199

11	50,0	УЛЗЛ	ПОАРОСТ; 10Л ПОАЛЕСОК; АЖ СКЛОН; ЗАПАДНЫЙ ХОЗЯЙСТВЕННАЯ КАТЕГОРИЯ; НАСАЖДЕНИЯ НОРМАЛЬНЫЕ	КАТЕГОРИЯ ЛЕСОВ; ЭКСПЛУАТИРУЕМЫЕ ЛЕСА; ПОАРОСТ; 10Л ПОАЛЕСОК; АЖ СКЛОН; ЗАПАДНЫЙ ХОЗЯЙСТВЕННАЯ КАТЕГОРИЯ; НАСАЖДЕНИЯ НОРМАЛЬНЫЕ	1 18 Л 160 18 24 8 4 5 ИРОС Л 80 15 16	30 ЛЕТ, ВЫСОТА 3,0 М, СР, ГУСТОТЫ 20 ГРАДУСОВ	1,0 Т, ШТ/ГА	6 18 300
12	6,0	8Л25	ПОАРОСТ; 10Л ПОАЛЕСОК; Ж СКЛОН; СЕВЕРО-ЗАПАДНЫЙ НАСАЖДЕНИЯ НОРМАЛЬНЫЕ	КАТЕГОРИЯ ЛЕСОВ; ЭКСПЛУАТИРУЕМЫЕ ЛЕСА; ПОАРОСТ; 10Л ПОАЛЕСОК; АЖ СКЛОН; ЗАПАДНЫЙ ХОЗЯЙСТВЕННАЯ КАТЕГОРИЯ; НАСАЖДЕНИЯ НОРМАЛЬНЫЕ	1 17 Л 140 17 18 7 4 5 ИРЗЛ Б 60 15 16	15 ЛЕТ, ВЫСОТА 2,0 М, РЕДКИЯ 15 ГРАДУСОВ	2,0 Т, ШТ/ГА	8 13
13	4,0		КРУТОЙ СКЛОН	КАТЕГОРИЯ ЛЕСОВ; ЭКСПЛУАТИРУЕМЫЕ ЛЕСА; ПОАРОСТ; 10Л ПОАЛЕСОК; АЖ СКЛОН; СЕВЕРО-ВОСТОЧНЫЙ НАСАЖДЕНИЯ НОРМАЛЬНЫЕ	1 18 Л 160 18 20 8 4 5 ИРЗЛ Л 220	15 ЛЕТ, ВЫСОТА 2,0 М, РЕДКИЯ 15 ГРАДУСОВ	2,0 Т, ШТ/ГА	6 17 1037
14	61,0	10Л+Л	ПОАРОСТ; 10Л ПОАЛЕСОК; Ж СКЛОН; СЕВЕРО-ВОСТОЧНЫЙ НАСАЖДЕНИЯ НОРМАЛЬНЫЕ	КАТЕГОРИЯ ЛЕСОВ; ЭКСПЛУАТИРУЕМЫЕ ЛЕСА; ПОАРОСТ; 10Л ПОАЛЕСОК; АЖ СКЛОН; СЕВЕРО-ВОСТОЧНЫЙ НАСАЖДЕНИЯ НОРМАЛЬНЫЕ	1 16 Л 80 16 16 4 2 4 ИРОС 15 ЛЕТ, ВЫСОТА 2,0 М, СР, ГУСТОТЫ 15 ГРАДУСОВ	2,0 Т, ШТ/ГА	8 12 218	
15	4,0	10Л+Л	ПОАРОСТ; 10Л ПОАЛЕСОК; АЖ СКЛОН; ВОСТОЧНЫЙ	КАТЕГОРИЯ ЛЕСОВ; ЭКСПЛУАТИРУЕМЫЕ ЛЕСА; ПОАРОСТ; 10Л ПОАЛЕСОК; АЖ СКЛОН; ВОСТОЧНЫЙ	1 16 Л 80 16 16 4 2 4 ИРОС	15 ЛЕТ, ВЫСОТА 2,0 М, СР, ГУСТОТЫ 15 ГРАДУСОВ	2,0 Т, ШТ/ГА	8 12 218
16	5,0	10Л+Л	ПОАРОСТ; 10Л ПОАЛЕСОК; АЖ	КАТЕГОРИЯ ЛЕСОВ; ЭКСПЛУАТИРУЕМЫЕ ЛЕСА; ПОАРОСТ; 10Л ПОАЛЕСОК; АЖ	1 16 Л 80 16 16 4 2 4 ИРОС	15 ЛЕТ, ВЫСОТА 2,0 М, СР, ГУСТОТЫ 15 ГРАДУСОВ	2,0 Т, ШТ/ГА	8 12 218



