



Субъект Федерации Республика Тыва

Лесной район: Алтае-Саянский горно-лесостепной район, Южно-Сибирской зоны

Лесничество (или лесопарк): Тандинское Участковое лесничество: Бай-Хаакское

Карточка
обследования участка № 5 / 2022 год
при выборе способа и технологии лесовосстановления

1 № квартала: 53 № выдела 10.11.21

2 Площадь участка, с точностью до 0,1 га: 11 га

3 План участка. Масштаб 1:10 000 (Прилагается к Карточке)

4 Категория площади:

Лесовосстановления: Гарь 2002, 2004, 2007 г. и вырубки 2000 - 2022гг.
вырубка, гарь, иная (год, месяц)

5 Исходный породный состав участка лесовосстановления, %: -----

6 Условия для работы техники:

6.1 Количество пней, тыс.шт./га: 0,6 тыс.шт./га.

6.2 Диаметр пней, см: в т.ч. диаметром более 24 см. -----

6.3 Захламленность, м³ /га Средняя
отсутствует, слабая, средняя, сильная

6.4 Завалуненность, % сильная
слабая, средняя, сильная, иные препятствия

6.5 Категория доступности для работы техники б
а, б, в, г

7 Лесорастительные условия.

7.1 Рельеф: Горный

7.2 Группа типов леса: РТБР

7.3 Тип условий местопрорастания: Алтае-Саянский горно-лесостепной район

7.4 Почва: Суглинистая
тип, механический состав, степень увлажнения

7.5 Степень задернения почвы средняя
слабая, средняя, сильная

7.6 Поврежденность почвы участка (степень): средняя
слабая, средняя, сильная

7.6.1 Сильные повреждения почвы, % от общей площади ---

7.7 Степень минерализации почвы, % от площади участка: не менее 25%

8 Характеристика сохраненного подроста главных (целевых) пород:

8.1 Средний возраст подроста, лет: 8-20

8.2 Жизнеспособность подроста жизнеспособный
жизнеспособный, нежизнеспособный

8.3 Количество тыс./га: всего 1,1 в т.ч. по породам Лц. Б

8.4 Категория густоты средний
редкий, средний, густой

8.5 Средняя высота подроста, м 0,5-2,0

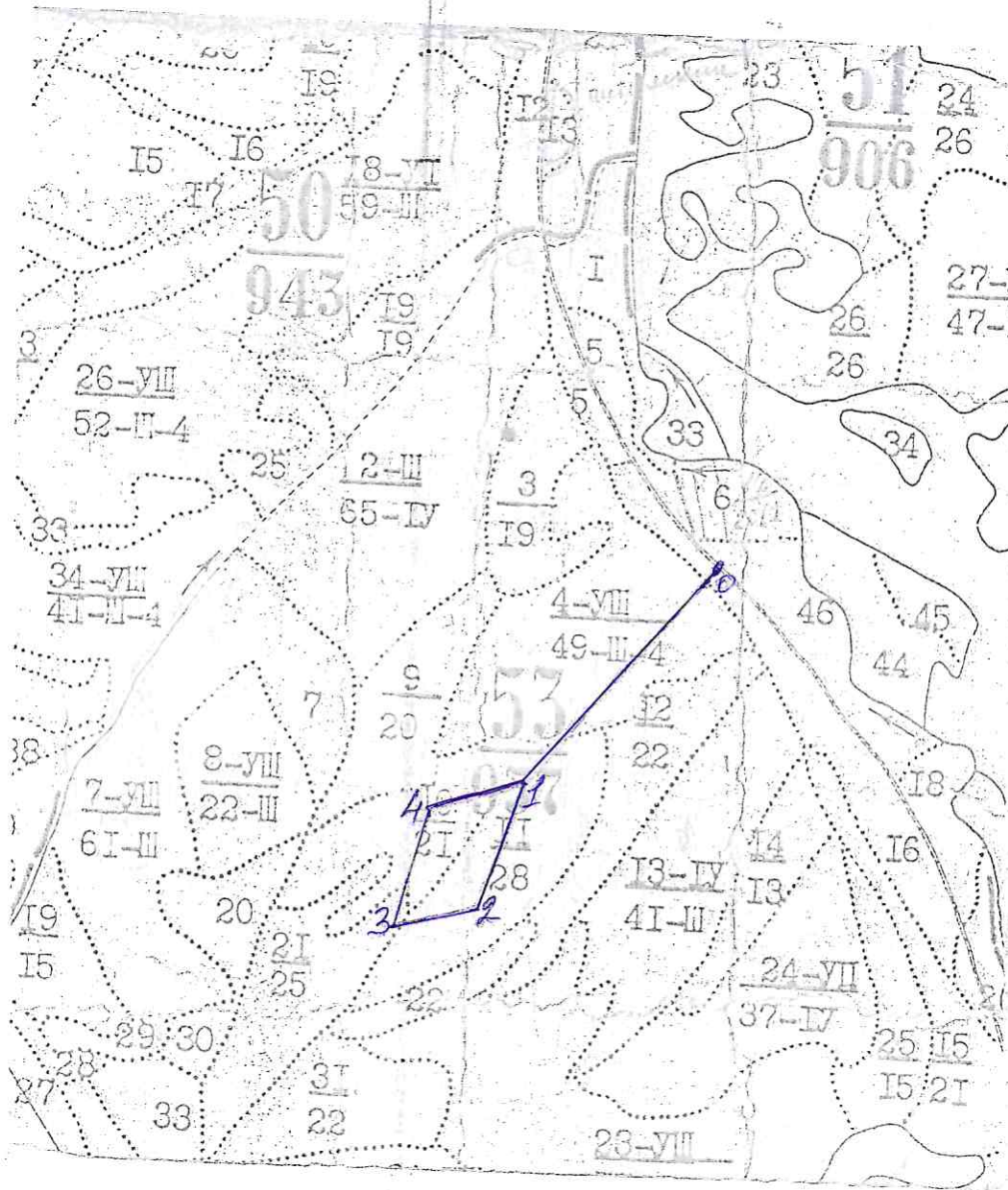
8.6 Категория по крупности средний
мелкий, средний, крупный

- 8.7 Встречаемость подроста, % _____
- 8.8 Распределение по площади неравномерно
равномерное, неравномерно, групповое
- 8.9 Степень повреждений подроста ----
слабая, средняя, сильная
- 8.10 Соответствие лесорастительным и иным условиям: _____
Соответствует – замена не требуется
соответствует – замена не требуется, не соответствует – замена требуется
- 9 Характеристика возобновления сопутствующих древесных пород, кустарника:
порода Б количество, шт./га 0,7 средняя высота, м 1,5
- 10 Характеристика возобновления нежелательных малоценных пород:
порода _____ количество, шт./га _____ средняя высота, м _____
- 11 Источники обсеменения куртины
порода, источник: одиночные (шт./га), куртины, полосы, стены леса
- 12 Пни пород деревьев, возобновляющихся вегетативно, шт./га: _____
порода _____
- 13 Характеристика санитарного состояния ---
заселенность вредными организмами, болезни леса
14. Предложения для разработки Проекта:
- 14.1 Способ лесовосстановления искусственный (лесные культуры)
естественный, искусственный (лесные культуры), комбинированный
- 14.2 Главные (целевые) породы С
сопутствующие ----
- 15 Срок лесовосстановления 3 квартал 2022 г
начало, окончание (месяц, год)
- 16 Необходимость проведения предварительных и сопутствующих мероприятий:
очистка вырубki: очистка от стволов и упавших деревьев
санитарные _____
противопожарные: _____
иные предложения _____

Исполнитель(и): уч. лесничий Ондар В.В. Ондар
должность подпись Ф.И.О

«15» 09 2022 г.

Карта-схема лесного участка
 намеченного под компенсационное лесовосстановление на 2022г.
 в Бай-Хаакском участковом лесничестве
 квартал 53 выдела 10,11,21
 площадь – 11,0 га
 Масштаб: 1: 25 000



Номера точек	Румбы линий	Длина линий, м
0-1	ЮЗ:38	975
1-2	ЮЗ:19	450
2-3	ЮЗ:79	285
3-4	СВ:17	400
4-1	СВ:72	325