

УТВЕРЖДАЮ
Директор И.В. Козлова.
20 22 г.

**Проект лесовосстановления
на лесном участке N 2 /год 2023**

Лесовосстановление Искусственное
(естественное, искусственное, комбинированное)

Субъект Российской Федерации Республика Тыва
Лесной район Алтае-Саянский горно-лесостепной район Южно-Сибирской зоны

Характеристика местоположения лесного участка:

Лесничество Тандинское

Участковое лесничество Бай-Хаакское

N квартала 57

N выдела 7,18,16,17,24; 28,29,30

Площадь лесного участка, га 28,0

Карточка обследования участка на 2023 год

(исходные данные для проекта лесовосстановления: материалы обследования лесного участка при выборе способа лесовосстановления, план лесного участка, масштаб 1:10 000 прилагаются к проекту лесовосстановления)

Характеристика лесорастительных условий лесного участка:

Рельеф участка (уклон) равнинный

Гидрологические условия (увлажнение) _____

Почва супесчаный

Характеристика площадей лесного участка:

Гарь пожары более 10 летней давности и вырубка 2004-2022гг.

(вырубки, гари, прогалины, иные не занятые лесными насаждениями или предназначенные для лесовосстановления земли)

Характеристика вырубки:

Количество пней, тыс. штук/га 0,5

Характер и размещение оставленных деревьев и кустарников (куртины, полосы, групповое, равномерное) _____

Степень задернения почвы (слабая, средняя, сильная) средняя

Степень минерализации почвы (% от площади лесного участка) _____

Состояние очистки от порубочных остатков и валежника (захламленность, м³)

в) средняя (20 – 50 м³/га)

а) отсутствует (до 5 м³/га); б) слабая (5 - 20 м³/га); в) средняя (20 – 50 м³/га); г) сильная (более 50 м³/га)

Категория доступности для техники **а) доступная**

а) доступная; б) требуется узкополосная расчистка без корчевки пней; в) требуется узкополосная расчистка; г) требуется широкополосная расчистка с корчевкой пней.

Характеристика имеющихся подроста и молодняка лесных древесных пород:

состав пород Л, Б, Ос

средний возраст, лет 6 - 10

средняя высота, м 0,5 – 1,0

количество деревьев и кустарников, тыс. штук/га 0,4

размещение их по площади лесного участка (равномерное, неравномерное, групповое)

неравномерное

состояние лесных насаждений и их оценка уд.

Проектируемый способ лесовосстановления:

искусственное лесовосстановление

(естественное лесовосстановление, искусственное лесовосстановление, комбинированное лесовосстановление (посев, посадка))

Обоснование проектируемого способа лесовосстановления основных лесных древесных пород восстанавливаемых лесов с учетом особенностей производства работ в различных категориях защитных лесов и особо защитных участках лесов (для лесных участков, предназначенных для проведения лесовосстановления, на которых лесовосстановительные мероприятия осуществляются лицами, указанными в подпункте "а" пункта 6 Правил, государственными (муниципальными) учреждениями, указанными в подпункте "б" пункта 6 Правил) ГЛР

Сроки и технологии (методы) выполнения работ по лесовосстановлению (для лесных участков, предназначенных для проведения лесовосстановления, на которых лесовосстановительные мероприятия осуществляются лицами, указанными в подпункте "а" пункта 6 Правил, государственными (муниципальными) учреждениями, указанными в подпункте "б" пункта 6 Правил) Весенняя посадка лесных культур саженцами Сосны 2-х летки под меч Колесова 4,0 тыс. шт. на га

Сроки и технологии (методы) выполнения работ по агротехническим уходам (для лесных участков, предназначенных для проведения лесовосстановления, на которых лесовосстановительные мероприятия осуществляются лицами, указанными в подпункте "а" пункта 6 Правил, государственными (муниципальными) учреждениями, указанными в подпункте "б" пункта 6 Правил) Агротехнический уход за лесными культурами путем дополнение лесных культур согласно с осенней инвентаризации

Сроки и технологии (методы) выполнения работ по лесоводственным уходам (для лесных участков, предназначенных для проведения лесовосстановления, на в подпункте "а" пункта 6 Правил, государственными (муниципальными) учреждениями, указанными в подпункте "б" пункта 6 Правил) Агротехнический уход за лесными культурами путем ручной оправки растений от завала травой и почвой, заноса песком, размыва и сдувания почвы, выживания морозом в первой декаде июля

Требования к используемому для лесовосстановления посадочному (посевному) материалу:

Порода С

Вид посадочного материала (сеянцы, саженцы с открытой (закрытой) корневой системой, селекционная категория происхождения семян, лесосеменной район)

саженцы с открытой корневой системой

возраст, лет 2-х лет

высота, см не менее 15 см.

диаметр корневой шейки, мм не менее 2,0 мм.

Характеристика посевного материала:

Порода _____

Класс качества семян _____

Селекционная категория _____

Место происхождения (лесосеменной район) _____

Требования к молоднякам, площади которых подлежат отнесению к землям, на которых расположены леса, для признания работ по лесовосстановлению завершенными (для лесных участков, предназначенных для проведения лесовосстановления, на которых лесовосстановительные мероприятия осуществляются лицами, указанными в подпункте "а" пункта 6 Правил, государственными (муниципальными) учреждениями, указанными в подпункте "б" пункта 6 Правил):

порода Лц
возраст, лет 6
количество деревьев основных лесных древесных пород, тыс. штук/га 1,5
средняя высота, м 1,4

Объем работ по лесовосстановлению (площадь лесовосстановления, га) (для лесных участков, предназначенных для проведения лесовосстановления, на которых лесовосстановительные мероприятия осуществляются лицами, указанными в подпункте "а" пункта 6 Правил, государственными (муниципальными) учреждениями, указанными в подпункте "б" пункта 6 Правил) 28,0

Проектируемый объем работ по лесовосстановлению (для лесных участков, предназначенных для проведения лесовосстановления, на которых лесовосстановительные мероприятия осуществляются лицами, указанными в подпункте "а" пункта 6 Правил, государственными (муниципальными) учреждениями, указанными в подпункте "б" пункта 6 Правил):
площадь лесовосстановления, га 28,0
количество жизнеспособных растений основных лесных древесных пород, тыс. штук/га _____
количество жизнеспособных растений основных лесных древесных пород на всей площади, тыс. штук /га _____

Исполнитель работ по лесовосстановлению:

Ведущий инженер лесного хозяйства

Соян Ш.Д.

Должность (при наличии) подпись (фамилия, имя, отчество - последнее при наличии)

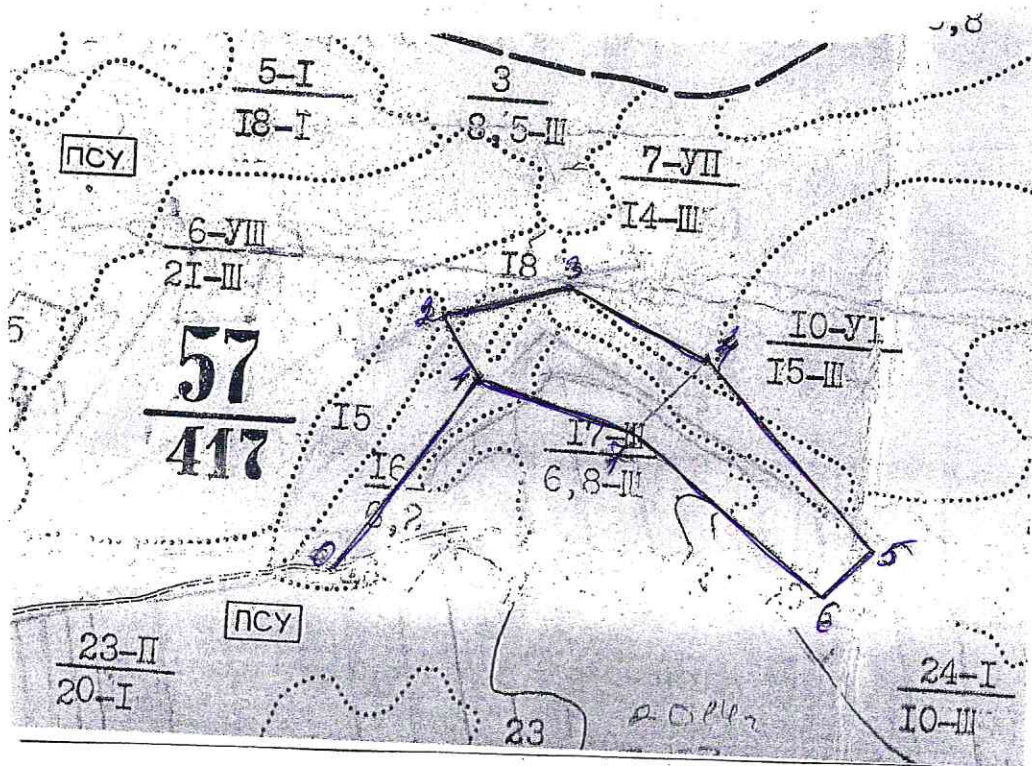
" 20 " 08 2022 г.

Число, месяц, год

СХЕМА
расположения лесного участка,
отведенного под мероприятие по искусственному лесовосстановлению

Местоположение лесного участка:
Лесничество Тандинское, участковое лесничество Бай-Хаакское,
урочище _____, номер квартала 57, номера выделов 7,18,16,17,24,
площадь участка 8,0 га, в т. ч. внеэксплуатационная _____ га
вид мероприятия по лесовосстановлению Искусственное лесовосстановление
(посадка лесных культур)

Масштаб 1:10000 (1:25 000)*



С

Ю

Условные обозначения

- граница лесного участка
 - граница выдела (с нумерацией)
 - привязка
 - внеэксплуатационные участки (с привязкой)
 - пробные площади (с привязкой)
- *нужное подчеркнуть

Линии	Направление	Длина, м	Координаты узлов в СК WGS-84	
			В, широта	Л, долгота
0 – 1	СВ:35	320	51.04.861	094.43.187
1 – 2	СЗ:34	100	51.04.970	094.42.757
2 – 3	СВ:74	170	51.04.990	094.42.831
3 – 4	ЮВ:65	210	51.04.956	094.42.946
4 – 5	ЮВ:45	340	51.04.845	094.43.146
5 – 6	ЮЗ:45	100	51.04.871	094.43.205
6 – 7	СЗ:53	330	51.04.999	094.42.997
7 – 1	СЗ:71	210	51.05.008	094.42.709

Схему составил: Участковый лесничий: Ондар В.В. *Ондар*
(Ф.И.О., должность, подпись)
Мастер леса: Оюн А.Н. *Оюн*
(Ф.И.О., должность, подпись)

Условные обозначения

- граница лесного участка
 - граница выдела (с нумерацией)
 - привязка
 - внеэксплуатационные участки (с привязкой)
 - пробные площади (с привязкой)
- *нужное подчеркнуть

Линии	Направление	Длина, м	Координаты узлов в СК WGS-84	
			B, широта	L, долгота
0 – 1	ЮВ:9	40	51.04.738	094.42.167
1 – 2	ЮВ:40	502	51.04.740	094.42.145
2 – 3	ЮЗ:65	590	51.04.482	094.42.416
3 – 4	СЗ:62	180	51.04.395	094.41.905
4 – 1	СВ:34	660	51.04.438	094.41.755

Схему составил: Участковый лесничий: Ондар В.В. *Ондар*
(Ф.И.О., должность, подпись)
Мастер леса: Оюн А.Н. *Оюн*
(Ф.И.О., должность, подпись)