

СОГЛАСОВАНО:
Министерство лесного хозяйства
и природопользования Республики Тыва

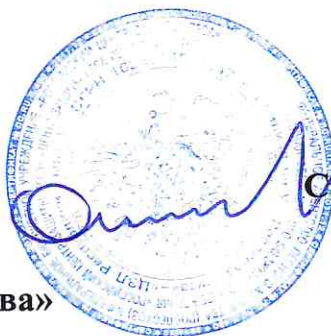

А.В. Арчимаев

**ПРОЕКТ
ЛЕСОРАЗВЕДЕНИЯ**

на весну 2022 г.

лесного участка площадью 1,0 га, переданного в аренду ООО «Лунсин» для выполнения работ по геологическому изучению недр, разработки месторождений полезных ископаемых (добыча песчано-гравийных пород), расположенного на территории ГКУ «Кызылское лесничество», Чербинское участковое лесничество, квартал 120, выдел 8
(договор аренды от 11 ноября 2014 года № 93)

**Директор
Филиала ФБУ «Рослесозащита»
«Центр защиты леса Республики Тыва»**



С.В. Сапелкин

КЫЗЫЛ 2022

1. Характеристика местоположения лесного участка:
 - 1.1. Лесничество: Кызылское
 - 1.2. Участковое лесничество: Чербинское
 - 1.3. Номер квартала: 120
 - 1.4. Номер выдела: 8(ч)
 - 1.5. Площадь участка: 1,0 га
 - 1.6. Схема участка, масштаб 1:10000 (прилагается к Проекту)
2. Характеристика лесорастительных условий участка
 - 2.1. Лесорастительная зона: Южно-Сибирская горная
 - 2.2. Лесной район: Алтае-Саянский горно-лесостепной
 - 2.3. Целевое назначение лесов: Резервные – другие земли
 - 2.4. Рельеф: горный
 - 2.5. Почва: Горно-таежные и дерново-подзолистые
 - 2.6. Тип леса: РДБ
 - 2.7. Категория площади лесоразведения: Резервные леса (другие земли)
 - 2.8. Количество пней, шт./га; всего: нет
 - 2.9. Захламленность: отсутствует
 - 2.10. Завалуненность: отсутствует
 - 2.11. Наличие малоценных пород: отсутствуют
 - 2.12. Характер и размещение оставленных деревьев и кустарников: отсутствуют
 - 2.13. Степень задернения почвы: слабая
 - 2.14. Зараженность почвы вредителями, вид, шт./га: не обследовалась
 - 2.15. Гидрологические условия: высокий уровень грунтовых вод
3. Обоснование проектируемого способа лесоразведения, породного состава восстанавливаемых лесов, сроки и способы лесоразведения
 - 3.1. Вид проектируемого лесного насаждения для лесоразведения: Хвойное-сплошные культуры Сосны обыкновенной
 - 3.2. Культивируемые породы деревьев, тыс.шт./га; всего: 4,15
в том числе главных (целевых) 4,15, сопутствующих: нет
 - 3.3. Подготовка лесного участка: вынос границ участка внатуру, установка столбов,
Расчистка: нет
Применяемые машины и орудия: нет
 - 3.4. Обработка почвы: бороздами

Размещение и размеры площадок, полос, борозд на площади и их направление: среднее расстояние между центрами борозд 3,5 м с СВ на ЮЗ

Глубина обработки почвы: 20-30 см

Сроки проведения обработки почвы: май-июнь 2022 г.

Применяемые машины и орудия: трактор МТЗ-80 в сочетании с плугом ПКЛ-70

3.5. Метод и способ лесоразведения: посадка вручную под меч Колесова сеянцами Сосны с открытой корневой системой в пласт проведенных плужных борозд

Сроки проведения работ: май-июнь 2022 года

Применяемые машины и орудия: вручную под меч Колесова

Количество посадочных на 1 га: 4,15 тыс. шт.

Схема смешения пород: чистая 10С, С-С-С

Размещение посадочных мест: расстояние между рядами 3,0 м, в ряду через 0,8 м, ширина ряда 0,7

Потребность в посадочном материале на 1 га: 4,15 тыс.шт, и на всю площадь по породам Сосна с ОКС -4,15 тыс.шт.

4. Противопожарные и защитные мероприятия

4.1. Проведения противопожарных мероприятий: создание противопожарной минерализованной полосы по границе участка, не менее 1,4 ширина

4.2. Уход за противопожарными объектами: ежегодно по границе участка

4.3. Борьба с вредителями, болезнями леса: не запланированы

5. Проектируемые показатели оценки качества лесоразведения для признания работ по лесоразведению завершенными

5.1. Намечаемый год отнесения земель, предназначенных для лесоразведения, к землям, на которых расположены леса: 2027

5.2. Состав: 10С

5.3. Средняя высота: 1,0 м

5.4. Возраст: 7 лет

5.5. Количество деревьев главных (целевых) пород: не менее 4,15 тыс.шт./га

5.6. Приживаемость, % 1 год не менее 80%, 3 год не менее 76%, 5 год не менее 76%

5.7. Параметры лесных культур в возрасте 5 лет:

Количество деревьев культивируемых пород, тыс.шт./га: всего 4,15

В том числе по породам: 10С

Соотношение средних высот деревьев культивируемых пород и естественно возобновившихся нежелательных пород: нет

5.8. Характеристика созданного молодняка при отнесении земель, предназначенных для лесоразведения, к землям, на которых расположены леса:

Количество деревьев главных (целевых) пород, не менее тыс.шт./га, всего: 4,0

В том числе по породам Сосна. Соотношение средних высот деревьев культивируемых пород и естественно возобновившихся нежелательных пород: нет

5.9. Намечаемые сроки обследования, годы: плановая инвентаризация – весна 2023,2025,2027 г.г.

К проекту прилагается:

1. Схема участка (приложение к проекту лесоразведения).

Проект составил:

Инженер-лесопатолог 1 категории



Свиридов Г.М.

Схема расположения участка лесоразведения

Местоположение участка лесоразведения:

Республика Тыва

ГКУ «Кызылское лесничество»

Чербинское участковое лесничество

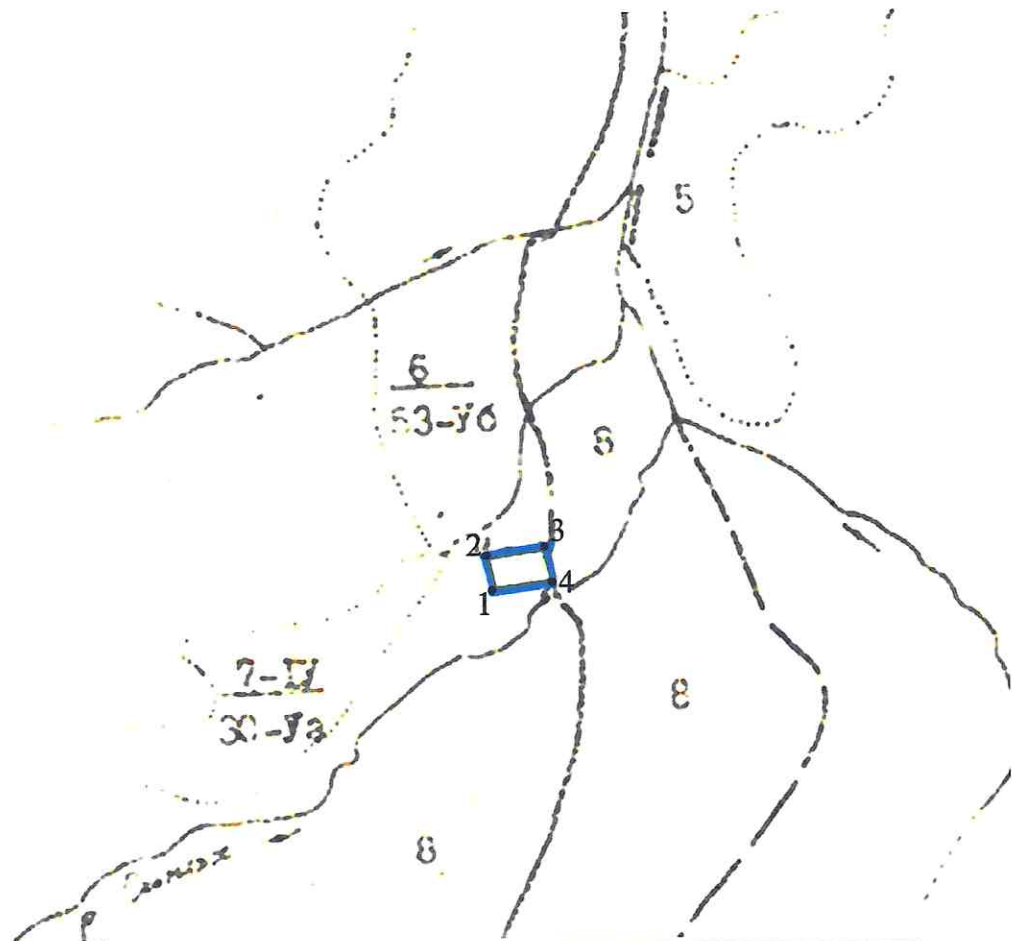
квартал 120, выдел 8

Масштаб 1:10000

Площадь 1 га.

120

2382



№№ точек	Румбы линий	Длина линий, м	№№ точек	Румбы линий	Длина линий, м
1-2	СВ 85 ⁰	100	3-4	ЮЗ 85 ⁰	100
2-3	С 90 ⁰	100	4-1	ЮВ 5 ⁰	100

Условные обозначения:

- Граница квартала
- Граница выдела
- Участок лесоразведения

Схему составил:

/ Свиридов Г. М.
 инженер-лесопатолог 1 категории
 фФБУ «Рослесозащита» «ЦЗЛ
 Республики Тыва»
 12.04.2022