

Форма  
УТВЕРЖДАЮ:  
Должность Заместитель министра -  
начальник департамента Минлесхоза РТ  
Ф.И.О. Арчимаев А.В.  
Дата 27.10.2023 г.

**Акт**  
**лесопатологического обследования № 48**  
**лесных насаждений Тандинское (лесничество)**  
**Республика Тыва (субъект Российской Федерации)**

Способ лесопатологического обследования: 1. Визуальный  
2. Инструментальный | V |

Место проведения

Участковое лесничество	Урочище (дача)	Кварта л	Выдел	Площадь, га	Лесопатол огический выдел	Площадь лесопатологическо го выдела, га
Бай-Хаакское	Онгар-Хем	88	41	52,0	1	51,0
		88	42	29,0	1	29,0
<b>Итого:</b>				<b>81,0</b>		<b>80,0</b>

Лесопатологическое обследование проведено на общей площади 80,0 га.

Кадастровый номер участка: \_\_\_\_\_  
(для участков, предоставленных в постоянное (бессрочное) пользование, аренду)

Документ о праве пользования: \_\_\_\_\_

\_\_\_\_\_  
(тип документа о праве пользования, дата, номер, вид разрешенного использования лесов)

# 1. Инструментальное обследование лесного насаждений. <\*>

(раздел включается в акт, в случае проведения лесопатологического обследования визуальным способом).

2.1. Лесничество Тандинское Участковое лесничество Бай-Хаакское  
Урочище (дача) \_\_\_\_\_ Квартал 88 Выдел 41 Лесопатологический выдел 1

Наличие ограничений или особенностей участка, влияющих на назначение СОМ:  
ограничения отсутствуют

(отметка о наличии ООПТ, ОЗУ, водоохраной зоны, радиоактивного загрязнения лесов, угрозы возникновения очагов вредных организмов или пожарной опасности в лесах).

2.2. Фактическая таксационная характеристика лесного насаждения  
соответствует (не соответствует) таксационному описанию.  
(нужное подчеркнуть)

Причины несоответствия: **Неравномерность таксационных показателей на выделе в связи с давностью лесоустройства.**

Ведомость лесных участков с выявленными несоответствиями таксационным описаниям приведена в приложении 1 к Акту.

2.3. Состояние насаждений:

- с нарушенной устойчивостью (средневзвешенная категория состояния  $\geq 1,51 - \leq 4,50$ ) | V |
- с утраченной устойчивостью (средневзвешенная категория состояния  $\geq 4,51$ )
- устойчивое (средневзвешенная категория состояния  $< 1,50$ )

2.4. Причины ослабления, повреждения, средневзвешенная категория состояния насаждения:

Причины повреждения: Устойчивый низовой пожар более 10 летней давности, повреждение сибирским шелкопрядом, СКС – 2,8

1.4.1. Заселено (отработано) стволовыми вредителями:

Вид вредителя	Порода	Встречаемость заселенных деревьев, % от запаса породы	Встречаемость отработанных деревьев, % от запаса породы	Степень заселения лесного насаждения (слабая, средняя, сильная)
Стволовые вредители	Лц		9,8%	слабая
	Б		10,2%	слабая

1.4.2. Повреждено огнем:

Вид пожара	Порода	Состояние корневых лап		Состояние корневой шейки		Высушивание луба		Обугленность древесины более 1/3 высоты ствола	
		процент поврежденных корней	процент деревьев с данным повреждением	Обугленность древесины корневой шейки по окружности (1/4; 2/4; 3/4; более 3/4)	процент деревьев с данным повреждением	по окружности (1/4; 2/4; 3/4; более 3/4)	процент деревьев с данным повреждением	по окружности ствола (менее 1/2; более 1/2)	процент деревьев с данным повреждением
1	2	3	4	5	6	7	8	9	10
Устойчивый низовой пожар более 10-летней давности	Лц			>3/4	6,8%				
	Б			>3/4	7,4%				

#### 2.4.3 Поражено болезнями:

Болезнь / возбудитель	Порода	Встречаемость, % запаса насаждения	Степень поражения лесного насаждения (слабая, средняя, сильная)
1	2	3	4
Стволовые гнили	Лц	6,1%	Средняя
	Б	5,4%	Средняя

#### 2.5. кв. 88 выд. 41

Выборке подлежит 25,0 % деревьев (указывается общий 25,0 % запаса деревьев, подлежащий рубке, от общего запаса насаждения),

в том числе: **Лиственница**

без признаков ослабления      % (причины назначения                     );

ослабленных      % (причины назначения                     );

сильно ослабленных      % (причины назначения                     );

усыхающих 4,8 % (причины назначения: деревья с наличием прогара корневой шейки не менее ¼ окружности ствола, ожог стволов прошлых лет (камбий поврежден не менее ¼ окружности ствола); наличие плодовых тел на стволе; повреждения насекомыми более 2/3 окружности ствола)

свежего сухостоя 4,4 %;

свежего ветровала      %;

свежего бурелома 5,4 %;

старого сухостоя 6,1 %

старого ветровала      %;

старого бурелома 4,4 %;

Выборке подлежит 31,3 % деревьев (указывается общий 31,3 % запаса деревьев, подлежащий рубке, от общего запаса насаждения),

в том числе: **Береза**

без признаков ослабления      % (причины назначения                     );

ослабленных      % (причины назначения                     );

сильно ослабленных      % (причины назначения                     );

усыхающих 11,1 % (причины назначения: деревья с наличием прогара корневой шейки не менее ¼ окружности ствола, ожог стволов прошлых лет (камбий поврежден не менее ¼ окружности ствола); наличие плодовых тел на стволе; повреждения насекомыми более 2/3 окружности ствола)

свежего сухостоя 6,9 %;

свежего ветровала      %;

свежего бурелома 4,0 %;

старого сухостоя 3,0 %

старого ветровала      %;

старого бурелома 6,2 %;

Выборке подлежит 25,7 % деревьев (указывается общий 25,7 % запаса деревьев, подлежащий рубке, от общего запаса насаждения),

в том числе: **По насаждению**

без признаков ослабления      % (причины назначения                     );

ослабленных      % (причины назначения                     );

сильно ослабленных      % (причины назначения                     );

усыхающих 5,6 % (причины назначения: деревья с наличием прогара корневой шейки не менее ¼ окружности ствола, ожог стволов прошлых лет (камбий поврежден не менее ¼ окружности ствола); наличие плодовых тел на стволе; повреждения насекомыми более 2/3 окружности ствола)

свежего сухостоя 4,6 %;

свежего ветровала      %;

свежего бурелома 5,2 %;

старого сухостоя 5,8 %;

старого ветровала      %;

старого бурелома 4,5 %;

2.6. Полнота лесного насаждения после уборки деревьев, подлежащих рубке, составит 0,4.  
Критическая полнота для данной категории лесных насаждений составляет 0,3

2.1. Лесничество Тандинское Участковое лесничество Бай-Хаакское  
Урочище (дача) \_\_\_\_\_ Квартал 88 Выдел 42 Лесопатологический выдел 1

Наличие ограничений или особенностей участка, влияющих на назначение СОВ: ограничения отсутствуют

(отметка о наличии ООПТ, ОЗУ, водоохраной зоны, радиоактивного загрязнения лесов, угрозы возникновения очагов вредных организмов или пожарной опасности в лесах).

2.2. Фактическая таксационная характеристика лесного насаждения соответствует (не соответствует) (нужное подчеркнуть) таксационному описанию.

Причины несоответствия: **Неравномерность** таксационных показателей на выделе в связи с давностью лесоустройства.

Ведомость лесных участков с выявленными несоответствиями таксационным описаниям приведена в приложении 1 к Акту.

### 2.3. Состояние насаждений:

- с нарушенной устойчивостью (средневзвешенная категория состояния  $\geq 1,51$  -  $\leq 4,50$ ) | V |
- с утраченной устойчивостью (средневзвешенная категория состояния  $\geq 4,51$ )
- устойчивое (средневзвешенная категория состояния  $< 1,50$ )

#### 2.4.Причины ослабления, повреждения, средневзвешенная категория состояния насаждения:

Причины повреждения: Устойчивый низовой пожар более 10 летней давности, стволые гнили, СКС – 2,8

2.4.1. Заселено (отработано) стволовыми вредителями:

Вид вредителя	Порода	Встречаемость заселенных деревьев, % от запаса породы	Встречаемость отработанных деревьев, % от запаса породы	Степень заселения лесного насаждения (слабая, средняя, сильная)
Стволовые вредители	Лц		10,8%	слабая

#### 2.4.2. Повреждено огнем:

[illegible]



#### 2.4.3 Поражено болезнями:

Болезнь / возбудитель	Порода	Встречаемость, % запаса насаждения	Степень поражения лесного насаждения (слабая, средняя, сильная)
Стволовые гнили	Лц	11,8%	Средняя

#### 2.5 кв. 88 выд. 42

Выборке подлежит 26,3 % деревьев (указывается общий 26,3 % запаса деревьев, подлежащий рубке, от общего запаса насаждения),

в том числе: **Лиственница**

без признаков ослабления \_\_\_% (причины назначения \_\_\_\_\_);

ослабленных \_\_\_% (причины назначения \_\_\_\_\_);

сильно ослабленных \_\_\_% (причины назначения \_\_\_\_\_);

усыхающих 5,0 % (причины назначения: деревья с наличием прогара корневой шейки не менее ¼ окружности ствола, ожог стволов прошлых лет (камбий поврежден не менее ¼ окружности ствола); наличие плодовых тел на стволе; повреждения насекомыми более 2/3 окружности ствола)

свежего сухостоя 6,2 %;

свежего ветровала \_\_\_%;

свежего бурелома 5,3 %;

старого сухостоя 4,3 %;

старого ветровала \_\_\_%;

старого бурелома 5,5 %;

Выборке подлежит 26,3 % деревьев (указывается общий 26,3 % запаса деревьев, подлежащий рубке, от общего запаса насаждения),

в том числе: **По насаждению**

без признаков ослабления \_\_\_% (причины назначения \_\_\_\_\_);

ослабленных \_\_\_% (причины назначения \_\_\_\_\_);

сильно ослабленных \_\_\_% (причины назначения \_\_\_\_\_);

усыхающих 5,0 % (причины назначения: деревья с наличием прогара корневой шейки не менее ¼ окружности ствола, ожог стволов прошлых лет (камбий поврежден не менее ¼ окружности ствола); наличие плодовых тел на стволе; повреждения насекомыми более 2/3 окружности ствола)

свежего сухостоя 6,2 %;

свежего ветровала \_\_\_%;

свежего бурелома 5,3 %;

старого сухостоя 4,3 %;

старого ветровала \_\_\_%;

старого бурелома 5,5 %;

2.6. Полнота лесного насаждения после уборки деревьев, подлежащих рубке, составит 0,45.  
Критическая полнота для данной категории лесных насаждений составляет 0,3.

#### ЗАКЛЮЧЕНИЕ к инструментальному обследованию участка.

С целью предотвращения негативных процессов или снижения ущерба от их воздействия назначено:

Участков ое лесничес тво	Урочи ще (дача)	Кварт ал	Выде л	Площадь , выдела, га	Лесопато логический выдел	Площадь лесопато логическ ого выдела, га	Вид мероп риятия	Площ адь, мероп риятия, га	Пород а	Доля выбира емой древеси ны по запасу, %, м/га	Рекоменд уемый срок проведен ия мероприя тия
Бай- Хаакское	Онгар -Хем	88	41	52,0	1	51,0	ВСП	51,0	Лц, Б	25,7	до 2024
		88	42	29,0	1	29,0	ВСП	29,0	Лц	26,3	до 2024
Итого:				81,0		80,0		80,0			

В ходе обследования в Бай-Хаакском участковом лесничестве кв. 88 выд. 41,42 выявлены повреждения 26,0% насаждений лиственницы: деревья с наличием прогара корневой шейки не менее  $\frac{3}{4}$  окружности ствола, ожог стволов прошлых лет (камбий поврежден не менее  $\frac{3}{4}$  окружности ствола); наличие плодовых тел на стволе. Рекомендовано проведение ВСП на площади 80,0 га.

Ведомость перечета деревьев, назначенных в рубку, и абрис лесного участка прилагаются (приложение 2 и 3 к Акту).

**РЕКОМЕНДАЦИИ** по проведению мероприятий, не относящихся к мероприятиям по предупреждению распространения вредных организмов.

Мероприятия необходимые для предупреждения повреждения или поражения смежных насаждений: проведения лесопатологического обследования в прилегающих насаждениях, очистка (доочистка) мест рубок от порубочных остатков, сбор порубочных остатков в кучи с последующим сжиганием в не пожароопасный период.

Дата проведения ЛПО 07.09.2023 г.

Дата составления документа 12.09.2023 г.

**Исполнитель работ по проведению лесопатологического обследования:**

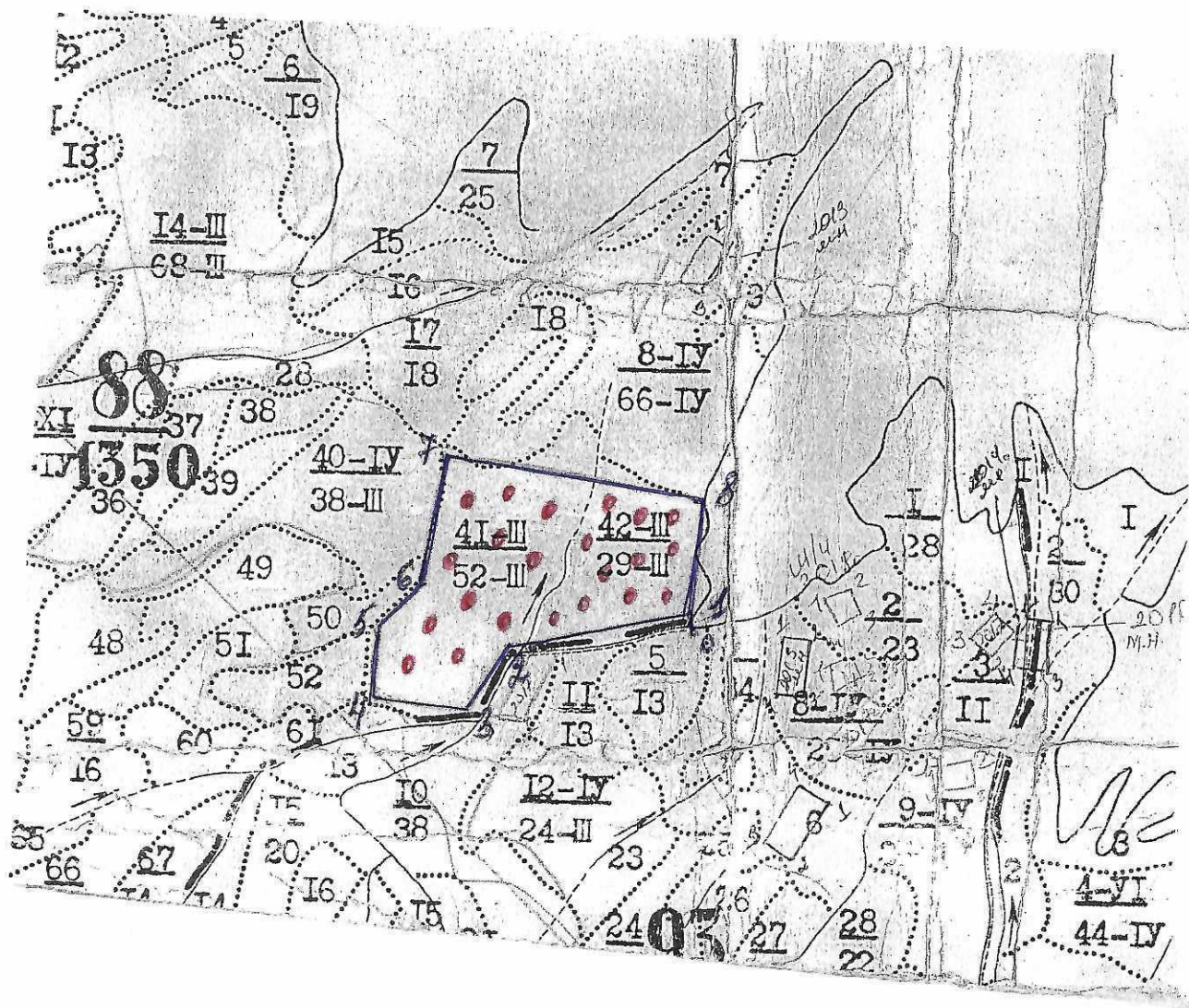
Фамилия, имя и отчество (при наличии) Соян Ш.Д.

Организация ГКУ РТ Тандинское лесничество

Должность Ведущий инженер лесного хозяйства

Подпись  Телефон 8 394-37-2-13-52

N  
^  
|  
S



Условные обозначения: — - границы обследуемого участка.  
• - круговые площадки постоянного радиуса.



№ квартала	№ выдела	№ лесопатологического выдела	Размеры ленты (круговой площадки) перече́та					Координаты начала, конца и поворотных точек лент перече́та/центр ов круговых площадок перече́та	
			№ ленты (площадки)	длина, м	ширина, м	радиус, м	площадь, га		
88	41	1	1			13,8	0,7	50.962924	94.708076
			2					50.962039	94.706982
			3					50.962140	94.705512
			4					50.963059	94.706070
			5					50.963228	94.704944
			6					50.962748	94.703120
			7					50.964796	94.706939
			8					50.965465	94.709203
			9					50.967789	94.712926
			10					50.968701	94.711488
			11					50.968566	94.709997
88	42	1	1			13,8	0,7	50.957725	94.713208
			2					50.960081	94.713138
			3					50.962531	94.714003
			4					50.957916	94.712250
			5					50.958148	94.712250
			6					50.958549	94.711480
			7					50.958940	94.712336
			8					50.958470	94.708799
			9					50.958515	94.706936
			10					50.953715	94.710340
			11					50.965086	94.711681

Условные обозначения:

ТО - таксационные описания

Ф - фактическая характеристика лесного насаждения

Исполнитель работ по проведению лесопатологического обследования  
Фамилия, имя

и отчество (при наличии) Соян Ш.Д. Подпись






Пространственное размещение лесопатологических выделов  
(включается в Акт при выделении лесопатологических выделов, для указания  
пространственного расположения поврежденных и погибших насаждений)

Номера точек	Координаты		Длина, м
Привязка 0	50. 956921	94. 713293	25
1	50. 957197	94. 713240	680
2	50. 956045	94. 709497	265
3	50. 955376	94. 708939	385
4	50. 954380	94. 696487	285
5	50. 955846	94. 696538	275
6	50. 958082	94. 698667	485
7	50. 963228	94. 701445	965
8	50. 964669	94. 714720	440

Исполнитель работ по проведению лесопатологического обследования:

Фамилия, имя  
и отчество (при наличии) Соян Ш.Д. Подпись 

Дата составления документа 12.09.2023г.

Результаты проведения лесопатологического обследования лесных насаждений за август-сентябрь 20 23 г.

Субъект Российской Федерации Республика Тыва Лесничество Тандинское  
Участковое лесничество Бай-Хаакское Урочище (лесная дача)

1	2	3	4	5	6	7	8	9	10	11	12	13	14	15	16	17	18	Распределение деревьев по категориям состояния, % от запаса								Причина ослабления, повреждения		Полежит рубке, % от запаса		Вид		площадь, га		Назначенные мероприятия													
Номер квартала		Номер выдела		Площадь выдела, га		Целевое назначение лесов		Категория защитных лесов		ОЗУ		Номер лесопатологического выдела		Площадь лесопатологического выдела, га		Таксационная характеристика лесного насаждения		Число деревьев на временной пробной площади, шт.		Распределение деревьев по категориям состояния, % от запаса								ослабленные без признаков		ослабленные		сильно ослабленные		усыхающие		свежий сухостой		свежий ветровал		свежий бурелом		старый сухостой		старый ветровал		старый бурелом	
состав		порода		возраст		средняя высота, м		средний диаметр, см		тип леса		полнота		бонитет		запас, куб. м/га																															
1	2	3	4	5	6	7	8	9	10	11	12	13	14	15	16	17	18	19	20	21	22	23	24	25	26	27	28	29	30	31	32	33	34	35	36												

88	41	52	Экс п.	1	51	9Л	Лц	95	16	18	РТ БР	0,6	3	130	351	27,7	24,7	22,6	4,8	4,4	5,4	6,1	4,4	4,4	51, 0	ВСП	25,0	31,3	29, 0
Устойчивый низовой пожар более 10-летней давности; повреждения; повреждения сибирским шелкопрядом; повреждения хвой прошлых лет																													
88	42	29	Экс п.	1	29	10Л	Лц	95	16	18	РТ БР	0,6	3	90	256	30,5	25,2	18,0	5,0	6,2	5,3	4,3	5,5	6,2	29, 0	ВСП	26,3	31,3	29, 0
Устойчивый низовой пожар более 10-летней давности; повреждения; повреждения сибирским шелкопрядом; повреждения хвой прошлых лет																													

Условные обозначения: Н - деревья не подлежат рубке; Р - деревья подлежат рубке.

Исполнитель работ по проведению лесопатологического обследования:  
Фамилия, имя

и отчество (при наличии) Соян Ш.Д. Подпись 

Дата составления документа 12.09.2023г.

### ВРЕМЕННАЯ ПРОБНАЯ ПЛОЩАДЬ № 1

1.1. Субъект Российской Федерации Республика Тыва  
Лесничество Тандинское

Участковое лесничество Бай-Хаакское Урочище (дача) \_\_\_\_\_

Квартал 88 Выдел 41 Площадь выдела 52,0 га.

Лесопатологический выдел 1 Площадь лесопатологического выдела 51,0 га.

1.2. Метод перече́та:

сплошной, ленты пере́чета, круговые площадки постоянного радиуса, реласкопические  
площадки.

(нужное подчеркнуть).

Количество лент/площадок 11 шт. Размеры площадок (длина х ширина/радиус)  
13,8 x 13,8 м.  $(3,14 * (13,8 * 13,8)) = 0,06$  га \* 11 шт. = 0,7 га

Размер временной пробной площади: 0,7 га.

1.3. Фактическая таксационная характеристика насаждения:

Состав 9Л1Б возраст 95 лет; тип леса РТБР полнота 0,6  
бонитет 3 запас на га 130,0 кбм возобновление естественное

1.4. Номер очага вредных организмов \_\_\_\_\_

Тип очага вредных организмов: эпизодический, хронический (нужное подчеркнуть).

Фаза развития очага вредных организмов: начальная, нарастания численности,  
собственно вспышка, кризис (нужное подчеркнуть).

1.5. Причина ослабления, повреждения насаждения и время:

устойчивым низовым пожаром более 10 летней давности и повреждения сибирским  
шелкопрядом

Состояние насаждения:

с нарушенной устойчивостью, сильно ослабленные лесные насаждения

Средневзвешенная категория состояния насаждения:

2,8

1.6. Назначенные мероприятия:

рекомендуется проведение санитарно-выборочной рубки

Исполнитель работ по проведению лесопатологического обследования:

Фамилия, имя

и отчество (при наличии) Соян Ш.Д. Подпись \_\_\_\_\_

Дата составления документа 12.09.2023г.



# Ведомость перече́та дере́вьев

(для сплошного, ленточного и пере́чета на круговых площадках постоянного радиуса )

порода Б

Средневзвешенная категория состояния

2,8

ступен и толщи ны	Количество деревьев по категориям состояния,шт																всего		
	1		2		3		4		5		5(а,б,в)			5 (г,д,е)			шт	куб.м	в том числе подлежи т рубке, %
	н	з	н	з	н	з	н	з	н	з	н	з	о	н	з	о			
1	2	3	4	5	6	7	8	9	10	11	12	13	14	15	16	17	18	19	
8	4		3		4		2		2		1			1		1	16	0,4	31,25
12	3		5		4		3		1				1	1		1	18	1,5	33,33
16	3		2		2				2		1			1		1	10	1,7	30,00
20	2		2		2		1		0				1			1	9	2,6	33,33
24	1		1				1		1		1						4	1,7	50,00
28	1				1				0								2	1,2	0,00
32									0								0	0,0	0,00
Итого, шт	14	0	13	0	13	0	7	0	6	0	3	0	2	3	0	4	59	9,1	32,2
итого куб.м.	2,5		1,8	0,0	2,0	0	1,0	0	0,9	0	0,6	0,0	0,4	0,3	0,0	0,6		9,1	2,9
итого % от запаса по породе	27,2	0,0	20,1	0,0	21,4	0,0	11,1	0,0	10,0	0,0	6,9	0,0	4,0	3,0	0,0	6,2		100	31,3

Причины назначения в рубку деревьев категорий состояния

4 категория устойчивый низовой пожар более 10 летней давности и повреждения сибирским шелкопрядом

5 категория устойчивый низовой пожар более 10 летней давности и повреждения сибирским шелкопрядом



## ВРЕМЕННАЯ ПРОБНАЯ ПЛОЩАДЬ № 2

1.2. Субъект Российской Федерации Республика Тыва  
Лесничество Тандинское

Участковое лесничество Бай-Хаакское Урочище (дача) \_\_\_\_\_

Квартал 88 Выдел 42 Площадь выдела 29,0 га.

Лесопатологический выдел 1 Площадь лесопатологического выдела 29,0 га.

1.2. Метод перече́та:

сплошной, ленты пере́чета, круговые площадки постоянного радиуса, реласкопические  
площадки.

(нужное подчеркнуть).

Количество лент/площадок 11 шт. Размеры площадок (длина х ширина/радиус)  
13,8 x 13,8 м.  $(3,14 * (13,8 * 13,8)) = 0,06$  га \* 11 шт. = 0,7 га

Размер временной пробной площади: 0,7 га.

1.3. Фактическая таксационная характеристика насаждения:

Состав 10Л возраст 95 лет; тип леса РТБР полнота 0,6

бонитет 3 запас на га 90,0 кбм возобновление естественное

1.4. Номер очага вредных организмов \_\_\_\_\_

Тип очага вредных организмов: эпизодический, хронический (нужное подчеркнуть).

Фаза развития очага вредных организмов: начальная, нарастания численности,  
собственно вспышка, кризис (нужное подчеркнуть).

1.5. Причина ослабления, повреждения насаждения и время:

устойчивым низовым пожаром более 10 летней давности и повреждения сибирским  
шелкопрядом

Состояние насаждения:

с нарушенной устойчивостью, сильно ослабленные лесные насаждения

Средневзвешенная категория состояния насаждения:

2,8

1.6. Назначенные мероприятия:

рекомендуется проведение санитарно-выборочной рубки

Исполнитель работ по проведению лесопатологического обследования:

Фамилия, имя

и отчество (при наличии) Соян Ш.Д. Подпись \_\_\_\_\_

Дата составления документа 12.09.2023г

**Ведомость перечета деревьев**  
(для сплошного, ленточного и перечета на круговых площадках постоянного радиуса )

порода Лц		Средневзвешенная категория состояния 2,8																	
ступен и толщи ны	Количество деревьев по категориям состояния, шт																всего		
	1		2		3		4		5		5(а,б,в)			5(г,д,е)			шт	куб.м	в том числе подлежи т рубке, %
	Н	З	Н	З	Н	З	Н	З	Н	З	Н	З	О	Н	З	О			
1	2	3	4	5	6	7	8	9	10	11	12	13	14	15	16	17	18	19	
8	13		13		12		4		8		4		5	4		6	61	1,6	37,70
12	12		12		11		3		5		3		3	2		3	49	4,0	28,57
16	11		10		10		2		7		3		3	4		1	44	7,5	29,55
20	8		9		6		2		3		2		2	1		2	32	9,2	28,13
24	9		9		6		1		3		1		1	2		2	31	13,5	22,58
28	8		5		4		1		3		2		1	1		1	23	14,1	26,09
32	6		4		2		1		1		1		1			1	16	13,1	25,00
Итого, шт	67	0	62	0	51	0	14	0	30	0	16	0	16	14	0	16	256	63,0	29,7
итого куб.м.	19,2		15,9	0,0	11,3	0	3,1	0	6,6	0	3,9	0,0	3,3	2,7	0,0	3,5		63,0	16,5
итого % от запаса по породе	30,5	0,0	25,2	0,0	18,0	0,0	5,0	0,0	10,5	0,0	6,2	0,0	5,3	4,3	0,0	5,5		100	26,3

Причины назначения в рубку деревьев категорий состояния

4 категория      устойчивый низовой пожар более 10 летней давности и повреждения сибирским шелкопрядом

5 категория      устойчивый низовой пожар более 10 летней давности и повреждения сибирским шелкопрядом

По насаждению 10Л Средневзвешенная категория состояния 2,8 -      сильно ослабленные

ступени толщин ы		Количество деревьев по категориям состояния,шт																всего		
		1		2		3		4		5		5(а,б,в)			5 (г,д,е)			шт	куб.м	в том числе подлежи т рубке, %
		Н	З	Н	З	Н	З	Н	З	Н	З	Н	З	О	Н	З	О			
1	2	3	4	5	6	7	8	9	10	11	12	13	14	15	16	17	18	19		
8	16		13		12		3		10		6		5	4		6	61	1,6	37,70	
12	12		12		9		3		5		3		3	2		2	49	4,0	28,57	
16	11		11		9		2		7		3		3	4		1	44	7,5	29,55	
20	8		9		6		2		3		2		2	1		2	32	9,2	28,13	
24	9		9		6				3		1		1	2		2	31	13,5	22,58	
28	8		6		4		1		3		2		1	1		1	23	14,1	26,09	
32	6		4		2		1		1		1		1			1	16	13,1	25,00	
Итого, шт	70	0	64	0	48	0	12	0	32	0	18	0	16	14	0	15	256	63,0	29,7	
итого куб.м.	19,2	0,0	15,9	0,0	11,3	0,0	3,1	0,0	6,6		3,9	0,0	3,3	2,7	0,0	3,5	0	63,0	16,5	
итого % от запаса по породе	30,5	0,0	25,2	0,0	18,0	0,0	5,0	0,0	10,5	0,0	6,2	0,0	5,3	4,3	0,0	5,5		100	26,3	

Условные обозначения: Н - не заселено (не поражено, не повреждено), З - заселено стволовыми вредителями (поражено болезнями, повреждено огнем), О - отработано вредителями.

$$K \text{ ср. нас.} = (10 \cdot 2,8) / 10 = 2,8$$

Утверждаю  
ГКУ РТ «Тандинское лесничество»

(подпись)  
И. В. Козлова  
(фамилия, имя, отчество)  
(подпись)  
М.П.

Акт N 1  
несоответствия данных государственного лесного реестра  
натурному обследованию

с. Бай-Хаак  
(населенный пункт)

07.09.2023г  
(дата)

ГКУ РТ «Тандинское лесничество», в лице инженера лесного хозяйства Соян Ш.Д.,  
участкового лесничего Бай-Хаакского участкового лесничества Ондар В.В.  
(Ф.И.О., должности и наименования организаций лиц, проводивших обследование)  
провели натурное обследование лесного участка, в целях: определения состояния участка  
для проведения санитарно - оздоровительных мероприятий.

при обследовании уточнены данные лесного реестра и установлено:

1. Участок расположен в лесах: ГКУ РТ «Тандинское лесничество» Элегестинское  
участковое лесничество

в квартал N 88 выдела 41,42

Субъект Российской Федерации Республика Тыва

Муниципальный район Тандинский

1. Подразделение лесов по целевому назначению Эксплуатационные

2. Категория защитных лесов

3. Общая площадь участка 80,0 га,

в том числе:

лесных земель 80,0 га

из них: покрытых лесной растительностью 80,0 га

не покрытых лесом \_\_\_\_\_ га

в том числе несомкнувшихся лесных культур \_\_\_\_\_ га

нелесных земель \_\_\_\_\_ га

из них: пашни \_\_\_\_\_ га

сенокосов \_\_\_\_\_ га

пастбищ \_\_\_\_\_ га

вод \_\_\_\_\_ га

прочих земель \_\_\_\_\_ га.



4. Таксационное описание по материалам государственного лесного реестра:

Наименование лесничества	N квартала	N выдела	Площадь, га	Состав насаждения	Класс возраста ----- возраст, лет	Бонитет	Полнота	Общий запас древесины, куб. м/га
Бай-Хаакское	88	41	51,0	10Л+Б	3/60	3	0,8	8670
		42	29,0	10Л	3/60	3	0,8	4930
<b>Итого</b>			<b>80,0 га.</b>					<b>13600,0</b>

5. Таксационное описание по результатам обследования  
Насаждение пройдено пожаром более 10 летней давности и повреждения сибирским шелкопрядом.

Наименование лесничества	N квартала	N выдела	Площадь, га	Состав насаждения	Класс возраста ----- возраст, лет	Бонитет	Полнота	Общий запас древесины, куб. м/га
Бай-Хаакское	88	41	51,0	9Л1Б	5/95	3	0,6	6630
		42	29,0	10Л	5/95	3	0,6	2610
<b>Итого</b>			<b>80,0 га.</b>					<b>9240,0</b>

6. Участок не имеет (имеет или не имеет) особо защитное значение, выражающееся в следующем:

7. Лесохозяйственные особенности участка

8. При составлении акта сделаны следующие замечания и предложения

Лица, проводившие обследование:

Соян Ш.Д.

(Ф.И.О., подпись)

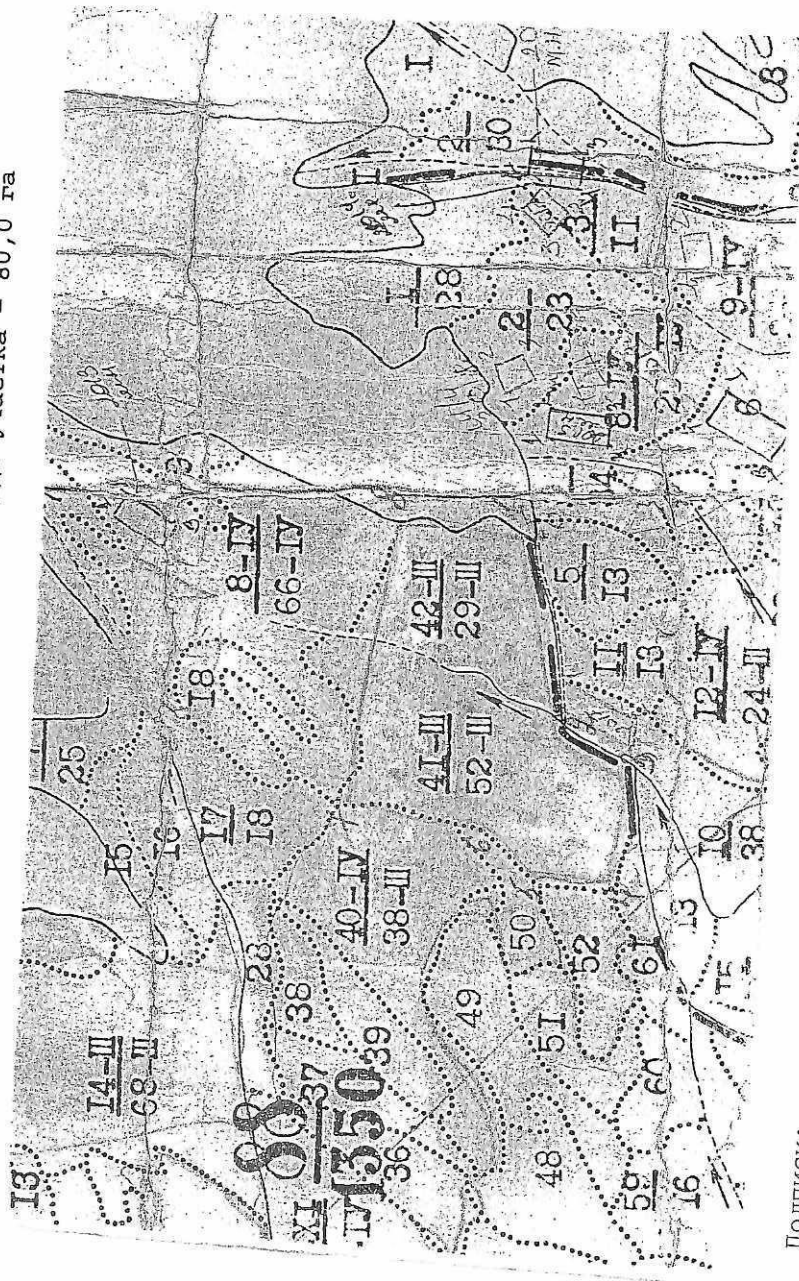
Ондар В.В.

(Ф.И.О., подпись)

Приложение  
к акту несоответствия данных  
государственного лесного реестра  
натурному обследованию  
от \_\_\_\_\_ N \_\_\_\_\_

Чертеж лесного участка  
(по данным инструментальной съемки границ)  
Масштаб 1:25 000  
Площадь участка - 80,0 га

Данные инструментальной  
съемки границ участка



Подписи:

Лица, проводившие обследование

Ведущий инженер л/х \_\_\_\_\_ Соян Ш.Д.  
(должность, подпись, печать, ф.и.о.)  
Участковый лесничий \_\_\_\_\_ Ондар В.В.  
(должность, подпись, печать, ф.и.о.)

N точек	Румбы линий	Длина, м
0-1	СЗ:10	25
1-2	ЮЗ:79	680
2-3	ЮЗ:39	265
3-4	СЗ:86	385
4-5	СВ:9	285
5-6	СВ:45	275
6-7	СВ:20	485
7-8	ЮВ:86	965
8-4	ЮЗ:16	440



Консультант отдела охраны и защиты леса  
Минлесхоза РТ Бавуу А.А.  
От ведущего инженера л/х  
ГКУ РТ «Тандинское лесничество»  
Соян Ш.Д.

### Пояснительная записка

Сообщаю следующее: в Акт Лесопатологического обследования лесных насаждений ГКУ РТ «Тандинское лесничество» Бай-Хаакского участкового лесничества квартал 88 выдела 41,42. Общей площадью 80,0 га, где на 2024 год планируется ВСП в пункте 5 (Заключение) причиной повреждения лесных насаждений указан:

- 1) Низовой беглый средний пожар №4 от 05.05.2003г
- 2) Низовой устойчивый сильный пожар № 47 от 08.09.2007г.

Копия акта о данных лесного пожара не может быть предоставлена в связи с тем, что срок хранения данных документов в архиве составляет 5 лет.

Ведущий инженер л/х ГКУ РТ «Тандинское лесничество»  Соян Ш.Д.

**Информация по карантийному объекту на землях лесного фонда  
ГКУ РТ «Тандинское лесничество»**

В 2009г. в лесном фонде Тандинского лесничества Бай-Хаакское уч. лесничество кв. 82 выд. 3, 6-11, 16-20, 29, 31, 36-39; кв. 83 выд. 38, 39, 5-7, 14-17, 26-30, 36, 43, 44, 45; кв. 88 выд. 1-10, 12, 15-18, 24, 27, 38, 39, 41, 42; кв. 93 выд. 1, 2, 3, 7, 8; кв. 94 выд. 1, 2; кв. 95 выд. 24, 25, 26 (р-н оз. Чагытай) зарегистрирован очаг шелкопряда сибирского на площади 1582 га. Объедание хвои 60%.

2010г - очаг действующий – 1822 га. Наложен карантин. Запланированы меры хим. борьбы на 2011г. (авиаобработка). Объедание хвои 100%.

2011г. - Гибель гусениц весной 2011г. по причине майских заморозков. Очаг – 1093 га.

2012г. - полное затухание очага. Рекомендовано ежегодное наблюдение.

2013г. – Частичное восстановление поврежденных насаждений. Ежегодное ЛПО.

В период с 2013 по 2023г Сибирский шелкопряд не зарегистрирован.

Согласно ежегодным обследованиям - 25% насаждения погибла в результате пожаров прошлых лет и объеданием хвои гусеницами Сибирского шелкопряда. Необходимо назначения СОМ.

Директор ГКУ РТ «Тандинское лесничество»



Козлова И.В.

15.06.2023г.

ЛИСТОК СИГНАЛИЗАЦИИ №5  
о выявлении повреждения насаждений насекомыми,  
болезнями и другими неблагоприятными факторами.

1. Место выявления повреждений ГУ РТ «Тандинское лесничество» Бай-Хаакское  
участковое лесничество кв.82,83,88,93,94,95,96,97

(урочище, лесничество, лесопарк, квартал, выдел, координаты, другое)

2. Что обнаружено

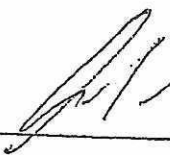
Объедание хвой гусеницами шелкопряда сибирского 50-70%  
(ветровал, бурелом, горельник, объедание, свежий сухостой, пожелтение хвои или листвы,  
наличие большого количества личинок на деревьях, другое и т.п.)

3. Повреждена древесная порода Ли

4. Примерная площадь повреждения 1800 га

5. Сообщил - участковый лесничий Яковлев И.Н

6. Контактный телефон (адрес) 8(39437)-2-13-52

 Подпись

25.08.2010г.

**ЛИСТОК СИГНАЛИЗАЦИИ**  
о выявлении повреждения насаждений насекомыми,  
болезнями и другими неблагоприятными факторами.

1. Место выявления повреждений ГКУ РТ «Тандинское лесничество» Бай-Хаакское  
участковое лесничество квартал 88 выдела 41,42  
(урочище, лесничество, лесопарк, квартал, выдел, координаты, другое)
2. Что обнаружено  
**Пожары прошлых лет. Ожог корневой шейки по окружности  $\frac{3}{4}$ , ожог корневых лап**  
(ветровал, бурелом, горельник, объедание, свежий сухостой, старый сухостой, пожелтение  
хвои или листвы, наличие большого количества личинок на деревьях, другое и т.п.)
3. Повреждена древесная порода **Лц**
4. Примерная площадь повреждения **80,0 га**
5. Сообщил - **участковый лесничий Ондар В.В.**
6. Контактный телефон (адрес) **8(39437)-2-13-52**

Ондар Подпись  
20.07.2022г.







[illegible]



3007

№ инвент.	Дата составления акта	Должность, фамилия, имя и отчество составителя акта	Когда, кем и где был обнаружен пожар	Площадь пожара в момент обнаружения	Причина возникновения пожара	Воспаление возмозможения пожара	Когда потушено (месяц, число, час, минуты)	Когда пожар ликвидирован	Вид пожара	Пройденная пожаром площадь (гектаров)				Материалов, ценностей, предметов, находящихся в помещении	Горючих материалов, находящихся в помещении	Результаты осмотра
										проблемы	всего	площадь (га)	Культур			
1	2	3	4	5	6	7	8	9	10	11	12	13	14	15	16	17
1404/13.09	13.09.09	Иванов Иван Иванович	13.09.09	10,0	н/у	н/у	13.09.09	13.09.09	н/у	н/у	10,0	10,0	10,0	10,0	10,0	10,0
1405/13.09	13.09.09	Иванов Иван Иванович	13.09.09	10,0	н/у	н/у	13.09.09	13.09.09	н/у	н/у	10,0	10,0	10,0	10,0	10,0	10,0
1406/13.09	13.09.09	Иванов Иван Иванович	13.09.09	10,0	н/у	н/у	13.09.09	13.09.09	н/у	н/у	10,0	10,0	10,0	10,0	10,0	10,0
1407/13.09	13.09.09	Иванов Иван Иванович	13.09.09	10,0	н/у	н/у	13.09.09	13.09.09	н/у	н/у	10,0	10,0	10,0	10,0	10,0	10,0
1408/13.09	13.09.09	Иванов Иван Иванович	13.09.09	10,0	н/у	н/у	13.09.09	13.09.09	н/у	н/у	10,0	10,0	10,0	10,0	10,0	10,0
1409/13.09	13.09.09	Иванов Иван Иванович	13.09.09	10,0	н/у	н/у	13.09.09	13.09.09	н/у	н/у	10,0	10,0	10,0	10,0	10,0	10,0
1410/13.09	13.09.09	Иванов Иван Иванович	13.09.09	10,0	н/у	н/у	13.09.09	13.09.09	н/у	н/у	10,0	10,0	10,0	10,0	10,0	10,0
1411/13.09	13.09.09	Иванов Иван Иванович	13.09.09	10,0	н/у	н/у	13.09.09	13.09.09	н/у	н/у	10,0	10,0	10,0	10,0	10,0	10,0
1412/13.09	13.09.09	Иванов Иван Иванович	13.09.09	10,0	н/у	н/у	13.09.09	13.09.09	н/у	н/у	10,0	10,0	10,0	10,0	10,0	10,0
1413/13.09	13.09.09	Иванов Иван Иванович	13.09.09	10,0	н/у	н/у	13.09.09	13.09.09	н/у	н/у	10,0	10,0	10,0	10,0	10,0	10,0
1414/13.09	13.09.09	Иванов Иван Иванович	13.09.09	10,0	н/у	н/у	13.09.09	13.09.09	н/у	н/у	10,0	10,0	10,0	10,0	10,0	10,0
1415/13.09	13.09.09	Иванов Иван Иванович	13.09.09	10,0	н/у	н/у	13.09.09	13.09.09	н/у	н/у	10,0	10,0	10,0	10,0	10,0	10,0
1416/13.09	13.09.09	Иванов Иван Иванович	13.09.09	10,0	н/у	н/у	13.09.09	13.09.09	н/у	н/у	10,0	10,0	10,0	10,0	10,0	10,0
1417/13.09	13.09.09	Иванов Иван Иванович	13.09.09	10,0	н/у	н/у	13.09.09	13.09.09	н/у	н/у	10,0	10,0	10,0	10,0	10,0	10,0
1418/13.09	13.09.09	Иванов Иван Иванович	13.09.09	10,0	н/у	н/у	13.09.09	13.09.09	н/у	н/у	10,0	10,0	10,0	10,0	10,0	10,0
1419/13.09	13.09.09	Иванов Иван Иванович	13.09.09	10,0	н/у	н/у	13.09.09	13.09.09	н/у	н/у	10,0	10,0	10,0	10,0	10,0	10,0
1420/13.09	13.09.09	Иванов Иван Иванович	13.09.09	10,0	н/у	н/у	13.09.09	13.09.09	н/у	н/у	10,0	10,0	10,0	10,0	10,0	10,0
1421/13.09	13.09.09	Иванов Иван Иванович	13.09.09	10,0	н/у	н/у	13.09.09	13.09.09	н/у	н/у	10,0	10,0	10,0	10,0	10,0	10,0
1422/13.09	13.09.09	Иванов Иван Иванович	13.09.09	10,0	н/у	н/у	13.09.09	13.09.09	н/у	н/у	10,0	10,0	10,0	10,0	10,0	10,0
1423/13.09	13.09.09	Иванов Иван Иванович	13.09.09	10,0	н/у	н/у	13.09.09	13.09.09	н/у	н/у	10,0	10,0	10,0	10,0	10,0	10,0
1424/13.09	13.09.09	Иванов Иван Иванович	13.09.09	10,0	н/у	н/у	13.09.09	13.09.09	н/у	н/у	10,0	10,0	10,0	10,0	10,0	10,0
1425/13.09	13.09.09	Иванов Иван Иванович	13.09.09	10,0	н/у	н/у	13.09.09	13.09.09	н/у	н/у	10,0	10,0	10,0	10,0	10,0	10,0
1426/13.09	13.09.09	Иванов Иван Иванович	13.09.09	10,0	н/у	н/у	13.09.09	13.09.09	н/у	н/у	10,0	10,0	10,0	10,0	10,0	10,0
1427/13.09	13.09.09	Иванов Иван Иванович	13.09.09	10,0	н/у	н/у	13.09.09	13.09.09	н/у	н/у	10,0	10,0	10,0	10,0	10,0	10,0
1428/13.09	13.09.09	Иванов Иван Иванович	13.09.09	10,0	н/у	н/у	13.09.09	13.09.09	н/у	н/у	10,0	10,0	10,0	10,0	10,0	10,0
1429/13.09	13.09.09	Иванов Иван Иванович	13.09.09	10,0	н/у	н/у	13.09.09	13.09.09	н/у	н/у	10,0	10,0	10,0	10,0	10,0	10,0
1430/13.09	13.09.09	Иванов Иван Иванович	13.09.09	10,0	н/у	н/у	13.09.09	13.09.09	н/у	н/у	10,0	10,0	10,0	10,0	10,0	10,0







Республика Тыва, Россия, 668301

Latitude

50.960562°

Longitude

94.706668°

LOCAL 12:43:23

GMT 05:43:23

THURSDAY 09.07.2023

ALTITUDE 1164 METER





Республика Тыва, Россия, 668301

Latitude

50.958696°

Longitude

94.711120°

LOCAL 11:49:06

GMT 04:49:06

THURSDAY 09.07.2023

ALTITUDE 1148 METER





Республика Тыва, Россия, 668301

Latitude

50.958148°

Longitude

94.712250°

LOCAL 11:39:32

GMT 04:39:32

THURSDAY 09.07.2023

ALTITUDE 1164 METER





Республика Тыва, Россия, 668301

Latitude

50.959527°

Longitude

94.711107°

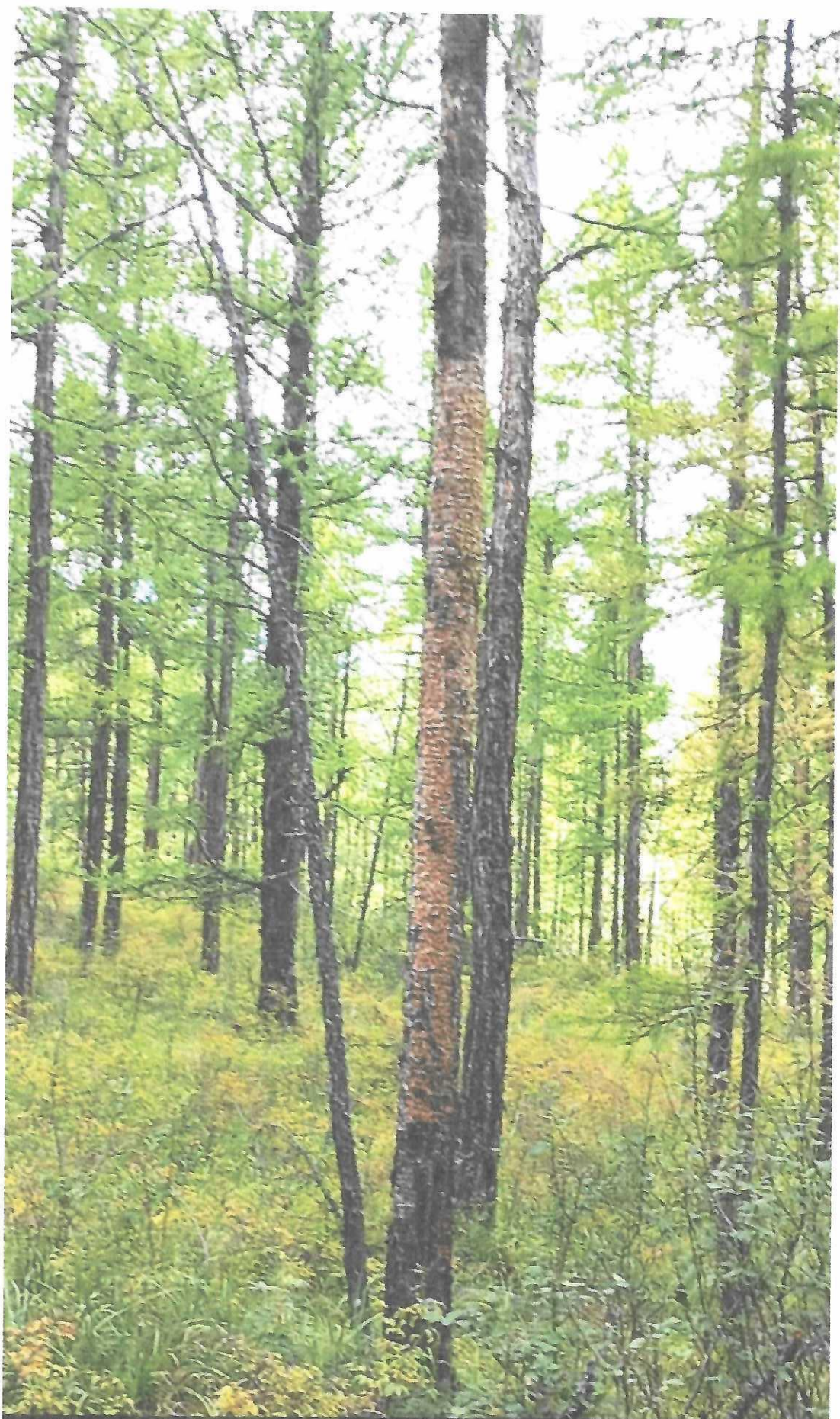
LOCAL 11:50:17

GMT 04:50:17

THURSDAY 09.07.2023

ALTITUDE 1192 METER





Республика Тыва, Россия, 668301

Latitude

50.960311°

Longitude

94.710613°

LOCAL 11:56:41

THURSDAY 09.07.2023

GMT 04:56:41

ALTITUDE 1141 METER





Республика Тыва, Россия, 668301

Latitude

50.960854°

Longitude

94.705802°

LOCAL 12:34:13

GMT 05:34:13

THURSDAY 09.07.2023

ALTITUDE 1154 METER





Республика Тыва, Россия, 668301

Latitude

50.961176°

Longitude

94.705071°

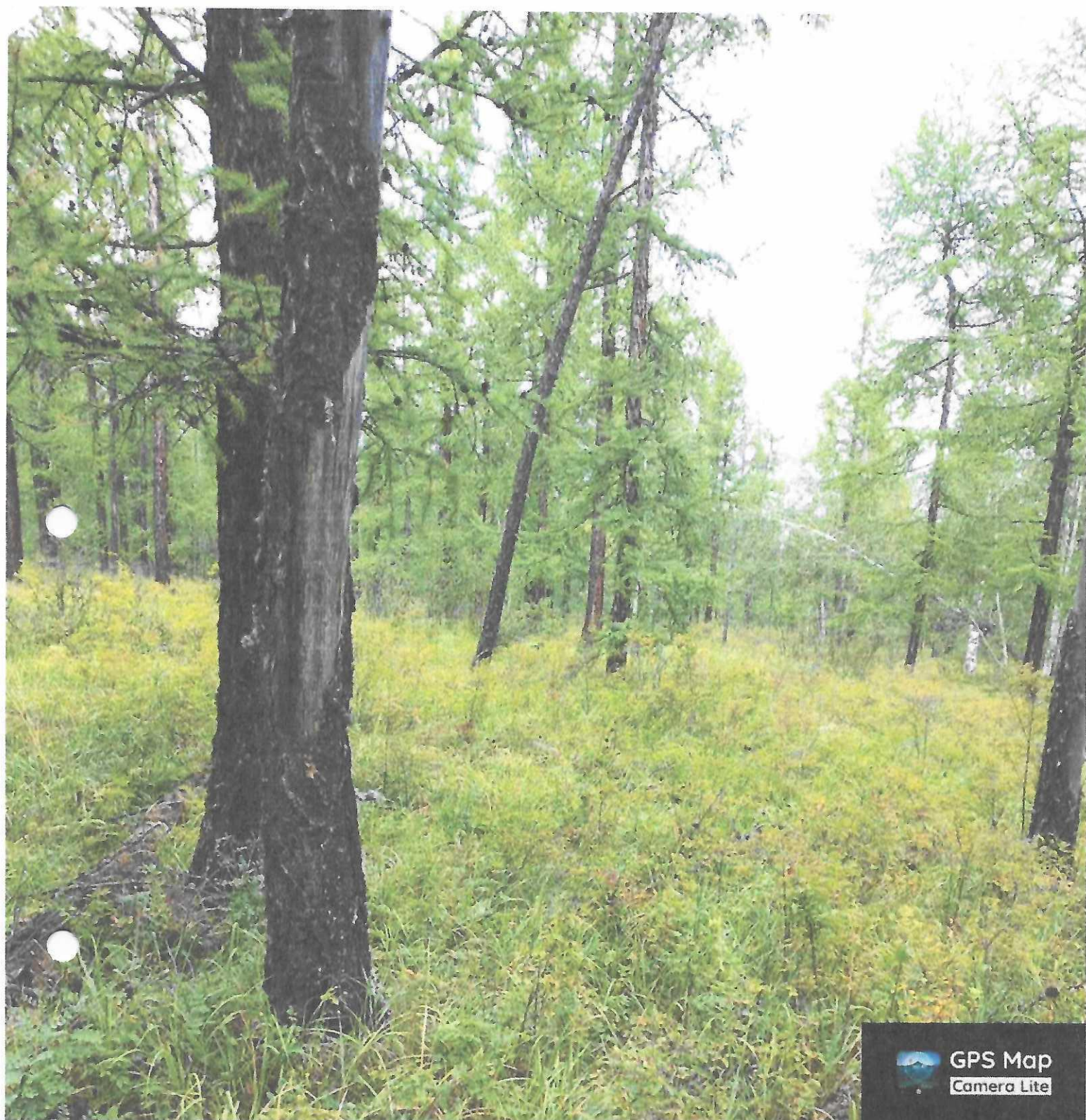
LOCAL 12:29:45

GMT 05:29:45

THURSDAY 09.07.2023

ALTITUDE 1158 METER





GPS Map  
Camera Lite

Республика Тыва, Россия, 668301

Latitude

50.96093166666666°

Longitude

94.71131333333332°

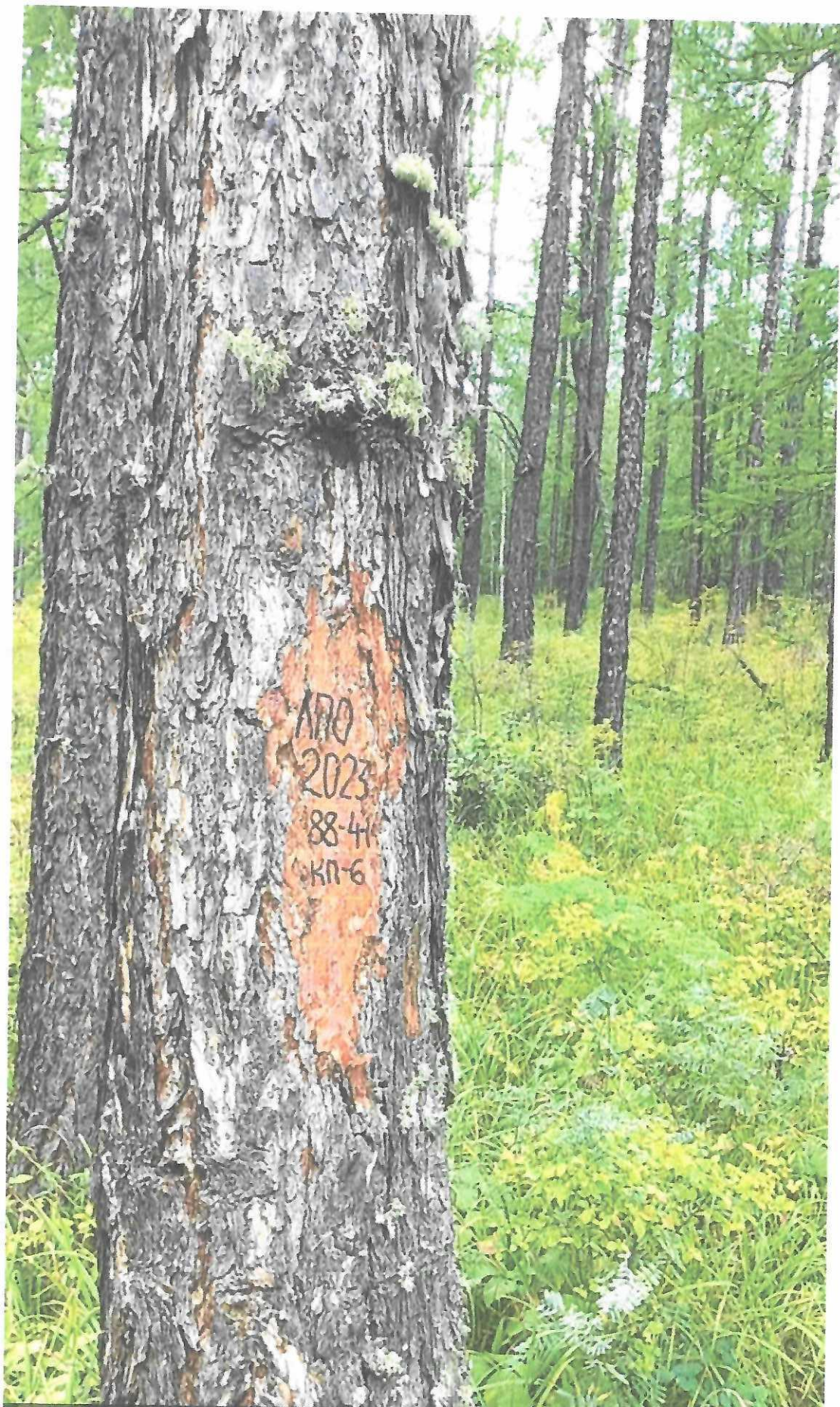
Local 12:53:55 PM

GMT 05:53:55 AM

Altitude 1123,5 meters

четверг, 09-07-2023





Республика Тыва, Россия, 668301

Latitude

50.961225°

Longitude

94.704999°

LOCAL 12:28:56

GMT 05:28:56

THURSDAY 09.07.2023

ALTITUDE 1160 METER





Республика Тыва, Россия, 668301

Latitude

50.960881°

Longitude

94.711151°

LOCAL 12:53:21

GMT 05:53:21

THURSDAY 09.07.2023

ALTITUDE 1146 METER





Респу́блика Тыва́, Россия, 668301

Latitude

50.962085°

Longitude

94.706958°

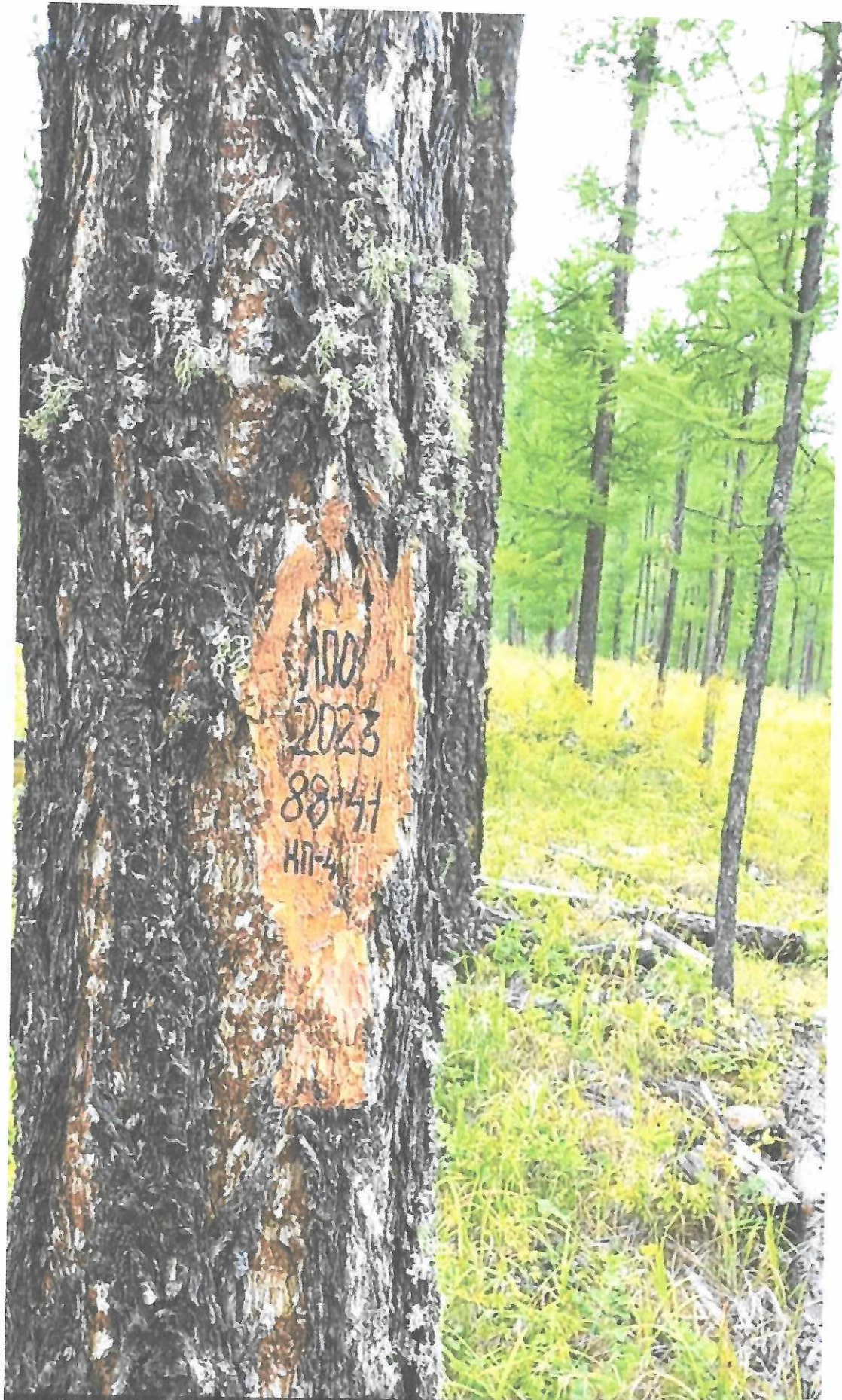
LOCAL 12:11:51

GMT 05:11:51

THURSDAY 09.07.2023

ALTITUDE 1135 METER





Республика Тыва, Россия, 668301

Latitude

50.962048°

Longitude

94.705878°

LOCAL 12:21:50

GMT 05:21:50

THURSDAY 09.07.2023

ALTITUDE 1140 METER