

УТВЕРЖДАЮ:
*Заместитель начальника - начальник
департамент лесной охраны, Минприроды РТ*

должность
Курмаев Алексей Владимирович

фамилия, имя и отчество

подпись
21.08.2023 года

дата

**Акт
лесопатологического обследования № 33**

**лесных насаждений ГКУ РТ «Туранское лесничество»
Республики Тыва**

Способ лесопатологического обследования:

**Визуальный V
Инструментальный**

Место проведения

Участковое лесничество	Урочище (дача)	Квартал	Выдел	Площадь выдела, га	Лесопатологический выдел	Площадь лесопатологического выдела, га
Туранское		267	7	118,0	7.1	118,0

Лесопатологическое обследование проведено на общей площади 118,0 га.

Кадастровый номер участка: _____
(для участков, предоставленных в постоянное (бессрочное) пользование, аренду)

Документ о праве пользования: _____

(тип документа о праве пользования, дата, номер, вид разрешенного использования лесов)

1. Визуальное (рекогносцировочное) лесопатологическое обследование
(раздел включается в акт, в случае проведения
лесопатологического обследования визуальным способом).

Наземное V
Дистанционное

1.1. На площади 118,0 га фактическая таксационная характеристика лесного насаждения соответствует (не соответствует) таксационному описанию.

Причины несоответствия:

Лесоустройство 1986-1987 г.г.

Ведомость участков с выявленными несоответствиями приведена в приложении 1 к Акту.

1.2. Лесные насаждения с нарушенной и утраченной устойчивостью выявлены на

Площади 118,0 га:

Участковое лесничество	Урочище (дача)	Квартал	Выдел	Площадь (га) насаждений:		Причины ослабления, повреждения
				с нарушенной устойчивостью	с утраченной устойчивостью	
1	2	3	4	5	6	8
Туранское		267	7	118,0	-	Устойчивый низовой пожар 4-10 летней давности средней интенсивности
Итого:				118,0	-	

Состояние обследованных лесных насаждений приведено в приложениях 1.1 - 1.4

к Акту в зависимости от метода проведения лесопатологического обследования.

1.3. В обследованных лесных насаждениях прогнозируется:

Прогноз	Площадь, га
1	2
Ослабление лесных насаждений	-

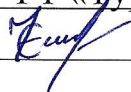
1	2	3	4	5	6	7	8	9
Туранское		267	7	118,0	7.1	118,0	ЛПО-И	До 2025 года
Итого:				118,0		118,0		

Дата проведения обследования: с 03.07.23. по 07.07.23гг

Исполнитель работ по проведению лесопатологического обследования:

Инженер охраны и защиты леса ГКУ РТ «Туранское лесничество»

Суворов Сергей Михайлович



Телефон 8(93435)21481

Ведомость участков леса с выявленными несоответствиями таксационным описаниям

Субъект Российской Федерации Республика Тыва Лесничество Туранское
Участковое лесничество Туранское Урочище (лесная дача) _____

Год проведения лесосурейств	Номер квартала	Номер выдела	Площадь выдела, га	Целевое назначение лесов	Категория защитных лесов	ОЗУ	Источник данных	Номер лесопатологического выдела	Площадь лесопатологического выдела, га	Таксационная характеристика									Заложено пробных площадей				
										состав	порода	возраст, лет	средняя высота м	средний диаметр, см	тип леса	полнота	бонитет	запас, куб. м/га	количество, во, шт.	Общая площадь, га			
1								10			11	12	13	14	15	16	17	18	19	20	21		
1986-1987	267	7	118,0	Экс.	-	-	ТО	x	X	3К2Л5Е	К Л Е	120	10	14	14	ЕОСС Ф	0,5	5А	50	1			
																							3К2Л5Е
							Ф	7.1	118,0														

Условные обозначения:

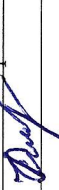
ТО – таксационные описания

Ф – фактическая характеристика лесного насаждения

Исполнитель работ по проведению лесопатологического обследования:

Инженер охраны и защиты леса ГКУ РТ «Туранское лесничество»

Суворов Сергей Михайлович



Приложение 1.1
к акту лесопатологического
обследования, утвержденному
Приказом Минприроды России
от 09.11.2020 N 910

Результаты проведения лесопатологического обследования лесных насаждений за июнь 2023г.

Субъект Российской Федерации Республика Тыва Лесничество Туранское
Участковое лесничество Туранское Урочище (лесная дача) _____

Номер квартала	Номер выдела	Площадь выдела, га	Целевое назначение лесов	Категория защитных лесов	ОЗУ	Номер лесопатологического выдела	Площадь лесопатологического выдела, га	Таксационная характеристика лесного насаждения								Число деревьев на временной пробной площади, шт.	Распределение деревьев по категориям состояния, % от запаса								Причина ослабления, повреждения	Подлежит рубке, % от запаса	Назначенные мероприятия									
								Состав	порода	возраст	средняя высота, м	средний диаметр, см	тип леса	плотность	бонитет		запас, куб. м/га	без признаков ослабления	Н	Р	Н	Р	ослабленные	Н			Р	Н	Р	Н	Р	Усыхающие	свежий сухой	свежий ветровал	свежий бурелом	старый сухой
1	2	3	4	5	6	7	8	9	10	11	12	13	14	15	16	17	18	19	20	21	22	23	24	25	26	27	28	29	30	31	32	33	34	35	36	
2	7	118,0	О к с.	-	-	7.1	118,0	3	К	120	10	14	ЕО	0,5	1	1	18	1	2	22	23	24	25	26	27	28	29	30	31	32	33	34	35	36		
6																																				
7																																				

Условные обозначения: Н - деревья не подлежат рубке; Р - деревья подлежат рубке.

Исполнитель работ по проведению лесопатологического обследования:

Инженер охраны и защиты леса ГКУ РТ «Туранское лесничество»

Суворов Сергей Михайлович *Сувор* Телефон: 8(39435)21481

Дата составления документа: 10.07.2023г.

ВРЕМЕННАЯ ПРОБНАЯ ПЛОЩАДЬ № 1

1.1. Субъект Российской Федерации Республика Тыва Лесничество Туранское
Участковое лесничество Туранское Урочище (дача) _____
Квартал 267 Выдел 7 Площадь выдела 118,0 га.
Лесопатологический выдел 7.1 Площадь лесопатологического выдела 118,0 га.

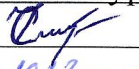
1.2. Метод перече́та:
сплошной, ленты пере́чета, круговые площадки постоянного радиуса,
реласкопические площадки (нужное подчеркнуть).
Количество лент/площадок 1 шт. Безразмерная пробная площадь по непровешенной
ходовой линии.

1.3. Фактическая таксационная характеристика насаждения:
Состав 3К2Л5Е возраст 120 лет; тип леса ЕОССФ полнота 0,5
бонитет 5А запас на га 50 кбм возобновление: отсутствует

1.4. Номер очага вредных организмов: -
Тип очага вредных организмов: эпизодический, хронический (нужное подчеркнуть).
Фаза развития очага вредных организмов: начальная, нарастания численности,
собственно вспышка, кризис (нужное подчеркнуть).

1.5. Причина ослабления, повреждения насаждения и время:
Устойчивый низовой пожар 4-10 летней давности средней интенсивности
Состояние насаждения:
Усыхающие лесные насаждения
Средневзвешенная категория состояния насаждения: 4,2

1.6. Назначенные мероприятия:
ЛПО инструментальным (детальным) способом.

Исполнитель работ по проведению лесопатологического обследования:
Инженер охраны и защиты леса ГКУ РТ «Туранское лесничество»
Суворов Сергей Михайлович  Телефон: 8(93434)21481
Дата составления документа: 10.04.2023 г.

ВЕДОМОСТЬ ПЕРЕЧЕТА ДЕРЕВЬЕВ

(для сплошного, ленточного и перечета на круговых площадках постоянного радиуса)

Туранское участковое лесничество квартал 267 выдел 7.

Порода: Кедр средневзвешенная категория состояния 4,1

Ступени толщины, см	Количество деревьев по категориям состояния, шт.																Всего	
	1		2		3		4		5		5 (а, б, в)		5 (г, д, е)		шт./куб. м	В том числе подле жит рубке, %		
	Н	З	Н	З	Н	З	Н	З	Н	З	Н	З	О	Н			З	О
1	2	3	4	5	6	7	8	9	10	11	12	13	14	15	16	17	18	19
14																		-
16																		-
18					4		4		3		3						11/2,0	27
22																		-
24							6		4		4						10/2,83	40
26																		-
28																		-
Итого, шт.					4		10		3	4	3	4					21/4,83	33
Итого, куб.м					0,9		2,3		0,7	0,9	0,7	0,9					4,83	33
Итого, % от запаса по породе					18,7		47, 7		14, 5	18, 7	14, 5	18, 7					100	33

Причины назначения в рубку деревьев категорий состояния:

- 1 _____
- 2 _____
- 3 _____
- 4 _____

Порода: Лиственница средневзвешенная категория состояния 4,2

Ступени толщины, см	Количество деревьев по категориям состояния, шт.																Всего	
	1		2		3		4		5		5 (а, б, в)			5 (г, д, е)				
	Н	З	Н	З	Н	З	Н	З	Н	З	Н	З	О	Н	З	О	шт./куб. м	в том числе подле жит рубке, %
2	3	4	5	6	7	8	9	10	11	12	13	14	15	16	17	18		
14																		-
16									5		5						5/0,630	100
18					3												3/0,648	0
22																		-
24																		-
28							4										4/1,872	0
32																		-
36																		-
Итого, шт.					3		4		5		5						12/3,15	41,6
Итого, куб. м					0,8		1,0 5		1,3		1,3						3,15	41,2
Итого, % от запаса по породе					25, 4		33, 3		41, 2		41, 2						100	41,2

Причины назначения в рубку деревьев категорий состояния:

- 1 _____
- 2 _____
- 3 _____
- 4 _____

Порода: Ель средневзвешенная категория состояния 4,2

Ступени толщины, см	Количество деревьев по категориям состояния, шт.																Всего	
	1		2		3		4		5		5 (а, б, в)			5 (г, д, е)				
	Н	З	Н	З	Н	З	Н	З	Н	З	Н	З	О	Н	З	О		
1	2	3	4	5	6	7	8	9	10	11	12	13	14	15	16	17	18	19
14																		-
16																		-
18					3		4		10		10						17/3,4	58
22					4		6		4		4						14/4,48	28
24																		-
26																		-
28																		-
Итого, шт.					7		10		14		14						31/7,88	45,1
Итого, куб. м					1,7		2,5		3,6		3,6						7,88	45,6
Итого, % от запаса по породе					21, 5		32, 0		45, 6		45, 6						100	45,6

Причины назначения в рубку деревьев категорий состояния:

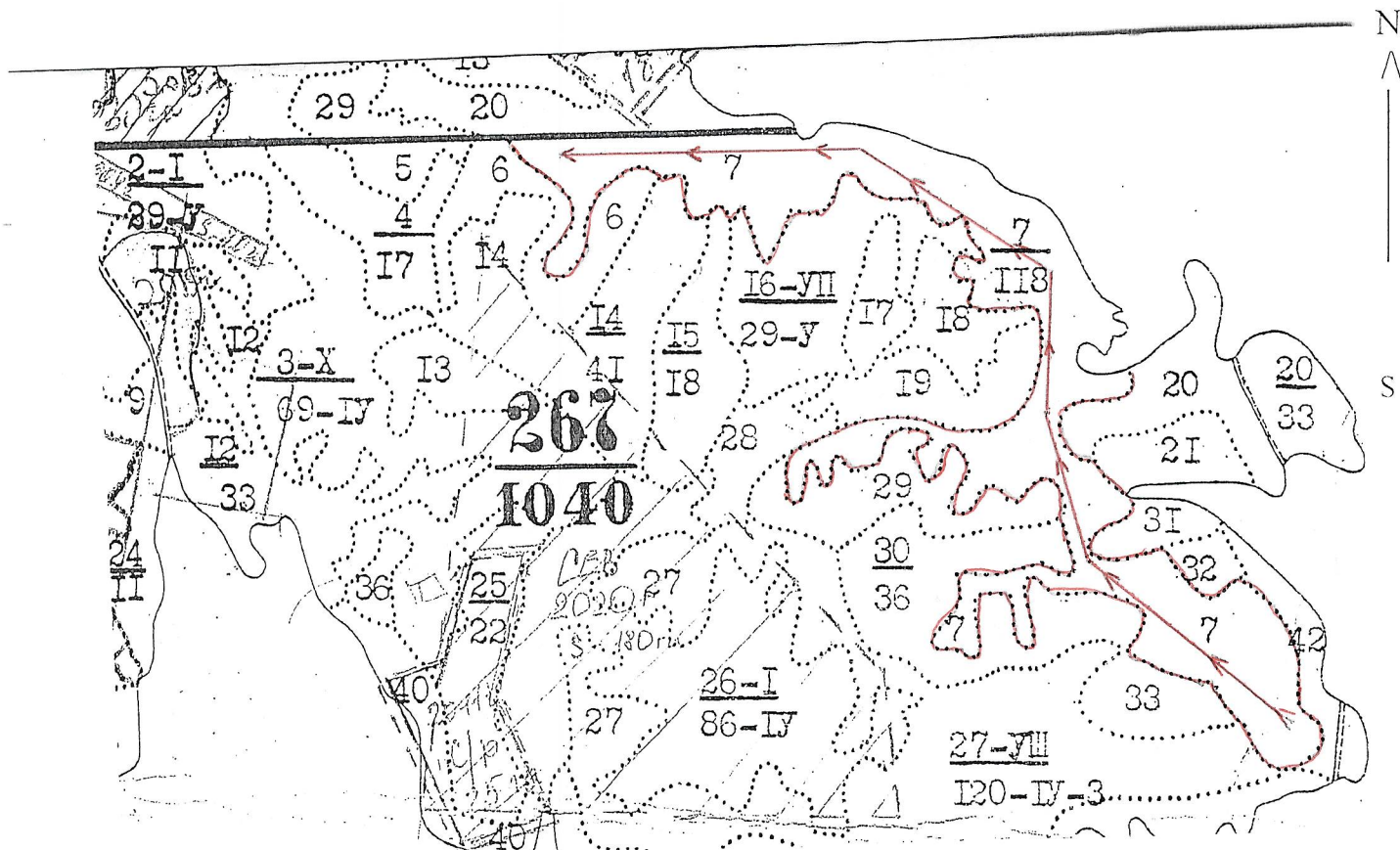
- 1 _____
- 2 _____
- 3 _____
- 4 _____



По насаждению: ЗК2Л5Е средневзвешенная категория состояния 4,2

Ступени толщины, см	Количество деревьев по категориям состояния, шт.																Всего	
	1		2		3		4		5		5 (а, б, в)			5 (г, д, е)				
	Н	З	Н	З	Н	З	Н	З	Н	З	Н	З	О	Н	З	О	шт./ку б. м	в том числе подлеж ит рубке, %
1	2	3	4	5	6	7	8	9	10	11	12	13	14	15	16	17	18	19
14																		-
16									5		5						5/0,63	100
18					10		8		13		13						31/6,0 48	42
22					4		6		4		4						14/4,4 8	29
24							6			4		4					10/2,8 3	40
28							4										4/1,87 2	0
32																		-
Итого, шт.					14		24		22	4	22	4					64/15, 86	40,6
Итого, куб. м					3, 46		5, 94		5, 45	1, 0	5, 45	1, 0					15,86	40,6
Итого, % от запаса по насаждению					22 ,0		37 ,4		34 ,3	6, 3	34 ,3	6, 3					100	40,6

Условные обозначения: Н - не заселено (не поражено, не повреждено), З - заселено стволовыми вредителями (поражено болезнями, повреждено огнем), О - отработано вредителями.

Абрис участка
Масштаб 1: 25000



Условные обозначения: 
обследуемый участок -
маршрутный ход - 

№ квартала	№ выдела	№ лесопатологического выдела	Размеры ленты (круговой площадки) перече́та				Координаты начала, конца и поворотных точек лент перече́та/центро в круговых площадок перече́та
			№ ленты (площадки)	длина, м	ширина, м	радиус, м	

Пространственное размещение лесопатологических выделов
(включается в Акт при выделении лесопатологических выделов, для указания пространственного расположения поврежденных и погибших насаждений)

Квартал	выдел	Номера точек	Координаты		Длина, м
267	7	Привязка	N52.17448	E94.04337	150

Исполнитель работ по проведению лесопатологического обследования:

Суворов Сергей Михайлович

Подпись _____



Дата составления документа: _____

10.07.2013 г.

№	Вид	Состав	Категория лесов	Эксплуатация	Леса	Пром	Подп	Вид	Возраст	Высота	Урожайность	Искл.
1	Лесостепное	Состав: Береза, сосна, ель, липа, клен, яблоня, груша, рябина, калина, боярышник, шиповник, малина, смородина, крыжовник, вишня, слива, абрикос, персик, яблоня, груша, рябина, калина, боярышник, шиповник, малина, смородина, крыжовник, вишня, слива, абрикос, персик.	Лесостепное	Эксплуатация	Леса	Пром	Подп	Вид	Возраст	Высота <td>Урожайность</td> <td>Искл.</td>	Урожайность	Искл.
2	29.8	Лесостепное	Лесостепное	Эксплуатация	Леса	Пром	Подп	Вид	Возраст	Высота	Урожайность	Искл.
3	69.0	Лесостепное	Лесостепное	Эксплуатация	Леса	Пром	Подп	Вид	Возраст	Высота	Урожайность	Искл.
4	17.0	Лесостепное	Лесостепное	Эксплуатация	Леса	Пром	Подп	Вид	Возраст	Высота	Урожайность	Искл.
5	6.0	Лесостепное	Лесостепное	Эксплуатация	Леса	Пром	Подп	Вид	Возраст	Высота	Урожайность	Искл.
6	19.0	Лесостепное	Лесостепное	Эксплуатация	Леса	Пром	Подп	Вид	Возраст	Высота	Урожайность	Искл.
7	118.0	Лесостепное	Лесостепное	Эксплуатация	Леса	Пром	Подп	Вид	Возраст	Высота	Урожайность	Искл.



14793
МВАРТАЛІ 267

ХОЗЯЙСТВЕННЫЕ

РАСПОРЯЖЕНИЯ

ВИДА

87

ДОПОЛНЕНИЕ КУЛЬТ

821 2

235 1

117 1

65

6 17 1173

202 1

67 1

63 2

18 1

9 2

7 15 90

6 10 190

24 X

УРОЖАЙНОСТЬ

3 КГ/ГА

5 5 590

12 X

УРОЖАЙНОСТЬ

3 КГ/ГА

ИСКЛ: РАБОЧ. ПОЛЯ

ИСКЛ: РАБОЧ. ПОЛЯ