

УТВЕРЖДАЮ:  
Заместитель министра  
Природных ресурсов и экологии  
Республики Тыва  
должность  
Сарыг-Хаа Т.К.  
фамилия, имя и отчество  
(при наличии)

17.09.2021

дата

Акт  
лесопатологического обследования № 11

лесных насаждений Шагонарского лесничества  
(лесничество)  
Республики Тыва (субъект Российской Федерации)

Способ лесопатологического обследования: 1. Визуальный ✓  
2. Инструментальный

Место проведения

Участковое лесничество	Урочище (дача)	Квартал	Выдел	Площадь выдела, га	Лесопатологический выдел	Площадь лесопатологического выдела, га
Ак-Дуругское		95	16	125	16(1)	125
Ак-Дуругское		95	17	25	17(2)	25
Ак-Дуругское		95	18	32	18(3)	32
Ак-Дуругское		95	19	5	19(4)	5
Ак-Дуругское		95	20	6	20(5)	6
Ак-Дуругское		95	21	40	21(6)	40
Ак-Дуругское		95	25	18	25(7)	18
Ак-Дуругское		95	27	25	27(8)	25
Ак-Дуругское		95	33	36	33(9)	19

Лесопатологическое обследование проведено на общей площади 295 га.

Кадастровый

номер

участка:

(для участков, предоставленных в постоянное (бессрочное) пользование, аренду)

Документ о праве пользования:

(тип документа о праве пользования, дата, номер, вид разрешенного использования лесов)

**1. Визуальное (рекогносцировочное) лесопатологическое обследование**  
(раздел включается в акт, в случае проведения лесопатологического обследования визуальным способом).

Наземное

Дистанционное

1.1. На площади 295 га фактическая таксационная характеристика лесного насаждения соответствует (не соответствует) таксационному описанию (нужное подчеркнуть).

Причины несоответствия

неравномерность таксационных показателей на выделе

Ведомость участков с выявленными несоответствиями приведена в приложении 1 к Акту.

1.2. Лесные насаждения с нарушенной и утраченной устойчивостью выявлены на площади 295 га:

Участковое лесничество	Урочище (дача)	Квартал	Выдел	Площадь (га) насаждений:		Причины ослабления, повреждения
				с нарушенной устойчивостью	с утраченной устойчивостью	
1	2	3	4	5	6	8
Ак-Дуругское		95	16		125	Устойчивый низовой пожар 4-10 летней давности ср. инт.- 867 (лесной пожар - 2015г.)
Ак-Дуругское		95	17	25		Устойчивый низовой пожар 4-10 летней давности ср.

						инт.- 867 (лесной пожар - 2015г.)
Ак- Дуругское		95	18		32	Устойчивый низовой пожар 4-10 летней давности ср. инт.- 867 (лесной пожар - 2015г.)
Ак- Дуругское		95	19	5		Устойчивый низовой пожар 4-10 летней давности ср. инт.- 867 (лесной пожар - 2015г.)
Ак- Дуругское		95	20		6	Устойчивый низовой пожар 4-10 летней давности ср. инт.- 867 (лесной пожар - 2015г.)
Ак- Дуругское		95	21	40		Устойчивый низовой пожар 4-10 летней давности ср. инт.- 867 (лесной пожар - 2015г.)
Ак- Дуругское		95	25		18	Устойчивый низовой пожар 4-10 летней давности ср. инт.- 867 (лесной пожар - 2015г.)
Ак-		95	27	25		Устойчивый

Дуругское						низовой пожар 4-10 летней давности ср. инт.- 867 (лесной пожар - 2015г.)
Ак-Дуругское		95	33	19		Устойчивый низовой пожар 4-10 летней давности ср. инт.- 867 (лесной пожар - 2015г.)
Итого				114	181	

Состояние обследованных лесных насаждений приведено в приложениях 1.1 - 1.4 к Акту в зависимости от метода проведения ЛПО.

1.3. В обследованных лесных насаждениях прогнозируется:

Прогноз	Площадь, га
1	2
Ослабление лесных насаждений	114
Усыхание лесных насаждений различной степени	181
Развитие очагов вредных организмов	

1.4. Обнаружено загрязнение лесного участка отходами и выбросами:  
промышленными                      бытовыми

Вид загрязнения	Размеры загрязнения			Объем, куб. м	Площадь загрязнения, га
	длина, м	ширина, м	высота, м		
1	2	3	4	5	6

## ЗАКЛЮЧЕНИЕ

Оценка текущего санитарного и лесопатологического состояния лесных насаждений, назначенные профилактические мероприятия по защите лесов, заключение о необходимости проведения инструментального ЛПО.

Насаждение на площади 181,0 га находятся в усыхающем состоянии, рекомендуется проведение инструментального лесопатологического обследования. Насаждение на площади 114,0 га находятся в ослабленном состоянии, рекомендуется проведение инструментального лесопатологического обследования.

Участковое лесничество	Урочище (дача)	Квартал	Выдел	Площадь выдела, га	Лесопатологический выдел	Площадь лесопатологического выдела, га	Вид мероприятия	Рекомендуемый срок проведения мероприятия
1	2	3	4	5	6	7	8	9
Ак-Дуругское		95	16	125	16(1)	125	ЛПОи снтр.	до 2023
Ак-Дуругское		95	17	25	17(2)	25	ЛПОи снтр.	до 2023
Ак-Дуругское		95	18	32	18(3)	32	ЛПОи снтр.	до 2023
Ак-Дуругское		95	19	5	19(4)	5	ЛПОи снтр.	до 2023
Ак-Дуругское		95	20	6	20(5)	6	ЛПОи снтр.	до 2023
Ак-Дуругское		95	21	40	21(6)	40	ЛПОи снтр.	до 2023
Ак-Дуругское		95	25	18	25(7)	18	ЛПОи снтр.	до 2023
Ак-Дуругское		95	27	25	27(8)	25	ЛПОи снтр.	до 2023
Ак-Дуругское		95	33	36	33(9)	19	ЛПОи снтр.	до 2023

Дата проведения обследования 15.08.2021 - 25.08.2021

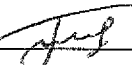
Исполнитель работ по проведению лесопатологического обследования:

Фамилия, имя

и отчество (при наличии) Билдеев А. А. Организация ГКУ РТ «Шагонарское лесничество»

Должность инженер ОЗЛ

Подпись



Телефон 83943621194

**Ведомость участков леса с выявленными несоответствиями таксационным описаниям**

Субъект Российской Федерации Республика Тыва Лесничество Шагонарское  
Участковое лесничество Ак-Дуругское Урочище (лесная дача)

Год проведения лесоустройства	Номер квартала	Номер выдела	Площадь выдела, га	Целевое назначение лесов	Категория защитных лесов	ОЗУ	Источник данных	Номер лесопатологического выдела	Площадь лесопатологического выдела, га	Таксационная характеристика									Заложено пробных площадей	
										состав	порода	возраст, лет	средняя высота м	средний диаметр, см	тип леса	молнота	бонитет	запас, куб. м/га	количество, шт.	Общая площадь, га
1	2	3	4	5	6	7	8	9	10	11	12	13	14	15	16	17	18	19	20	21
1989	95	16	125	экс	-	-	ТО	х	х	Га рь	-	-	-	-	-	-	4	-	0	-
							Ф	16(1)	125	10 Л	Л	40	11	16	ИРЗ Л	0,2	4	4	0	125
1989	95	17	25	экс	-	-	ТО	х	х	10 Л	Л	70	15	16	ИРЗ Л	0,7	4	170	0	-
							Ф	17(2)	25	10 Л	Л	90	18	20	ИРЗ Л	0,7	4	170	0	25
1989	95	18	32	экс	-	-	ТО	х	х	10 Л	Л	70	15	16	ИРЗ Л	0,6	4	140	0	-

							)	Φ	18(3)	32
1989	95	19	5	ЭКС	-	-	ТО	x	x	
							Φ	19(4)	5	
1989	95	20	6	ЭКС	-	-	ТО	x	x	
							Φ	20(5)	6	
1989	95	21	40	ЭКС	-	-	ТО	x	x	
							Φ	21(6)	40	
1989	95	25	18	ЭКС	-	-	ТО	x	x	
							Φ	25(7)	18	
1989	95	27	25	ЭКС	-	-	ТО	x	x	
							Φ	27(8)	25	
1989	95	33	36	ЭКС	-	-	ТО	x	x	
							Φ	33(9)	36	

10 Л	Л	90	18	21	ИРЗ Л	0,3	4	14	0	32
10 Л	Л	15	2	4	ИРР Т	0,4	4	10	0	-
10 Л	Л	40	14	17	ИРР Т	0,3	4	10	0	5
10 Л	Л	80	13	18	РДБ Р	0,4	5	80	0	-
10 Л	Л	100	19	23	РДБ Р	0,3	4	8	0	6
6Л 4Л	Л	160	22	26	ИРЗ Л	0,7	4	220	0	-
6Л 4Л	Л	180	26	32	ИРЗ Л	0,7	4	220	0	40
8Л 2Б	Л	150	24	26	ИРЗ Л	0,6	3	230	0	-
8Л 2Б	Л	170	25	30	ИРЗ Л	0,3	3	23	0	18
5Л 5Л	Л	140	22	26	ИРЗ Л	0,7	4	220	0	-
10 Л	Л	160	25	27	ИРЗ Л	0,7	4	220	0	25
8Л 2Б	Л	150	23	30	ИРЗ Л	0,6	3	240	0	-
10 Л	Л	170	25	30	ИРЗ Л	0,6	3	240	0	36



Условные обозначения:

ТО - таксационные описания

Ф - фактическая характеристика лесного насаждения

Исполнитель работ по проведению лесопатологического обследования:

Фамилия, имя

и отчество (при наличии)

Буденная А.А.

Подпись

А.А.

)

---

Результаты проведения лесопатологического обследования лесных насаждений за \_\_\_\_\_ 2021 г.

Объект Российской Федерации Республика Тыва Лесничество Шаонарское  
 Участковое лесничество Ак-Дуругское Урочище (лесная дача) \_\_\_\_\_

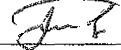
1	2	3	4	5	6	7	8	Таксационная характеристика лесного насаждения										Распределение деревьев по категориям состояния, % от запаса										33	34	35	36																
								9	10	11	12	13	14	15	16	17	18	без признаков ослабления		ослабленные		сильно ослабленные		усыхающие		свежий сухостой	свежий ветровал					свежий бурелом	старый сухостой	старый ветровал	старый бурелом	Причина ослабления, повреждения	Подлежит рубке, % от запаса	вид	площадь, га								
95	16	125	-	экс	-	16(1)	125	10 Л	Л	40	11	16	ИР ЗЛ	0,2	4	4	100	Н	Р	Н	Р	Н	Р	Н	Р	0	0	0	0	0	0	0	0	0	0	УНП ср. инт. 2015г. (867)	95	ЛП О инс тр.	125								
95	17	25	-	экс	-	17(2)	25	10 Л	Л	90	18	20	ИР ЗЛ	0,7	4	170	100	Н	Р	Н	Р	Н	Р	Н	Р	44,62	0	27,87	0	13,73	0	8,47	0	0	0	0	5,22	0	0	0	0	0	0	УНП ср. инт. 2015г. (867)	95	ЛП О инс тр.	25
95	18	32	-	экс	-	18(3)	32	10 Л	Л	90	18	21	ИР ЗЛ	0,3	4	14	100	Н	Р	Н	Р	Н	Р	Н	Р	0	0	0	0	0	0	0	0	0	0	0	0	0	0	0	0	0	УНП ср. инт. 2015г. (867)	47,5	ЛП О инс тр.	32	

95	19	5	-	экс	-	19(4)	5	10 Л	Л	40	11	17	ИР РТ	0,3	4	10	100	48,84	0	0	0	13,33	0	0	8,53	0	0	0	0	0	0	УНП ср.инт 2015г. (867)	14,55	ЛП О инс тр.	5
95	20	6	-	экс	-	20(5)	6	10 Л	Л	100	19	23	РД БР	0,3	4	8	100	0	0	0	6,74	0	0	0	0	0	0	0	48,50	0	44,76	УНП ср.инт 2015г. (867)	93,26	ЛП О инс тр.	6
95	21	40	-	экс	-	21(6)	40	6Л 4Л	Л	180	26	32	ИР ЗЛ	0,7	4	220	100	44,35	0	27,92	0	11,4	0	0	9,05	0	0	0	7,28	0	0	УНП ср.инт 2015г. (867)	16,32	ЛП О инс тр.	40
									Л	70	15	16					68	43,49	0	31,74	0	11,24	0	0	4,49	0	0	0	9,04	0	0	УНП ср.инт 2015г. (867)	13,53	ЛП О инс тр.	
95	25	18	-	экс	-	25(7)	18	8Л 2Б	Л	170	25	30	ИР ЗЛ	0,3	3	23	100	0	0	0	7,63	0	0	0	0	0	0	39,39	0	52,98	УНП ср.инт 2015г. (867)	92,37	ЛП О инс тр.	18	
									Б	90	22	24					57	0	0	0	7,26	0	0	0	0	0	0	11,78	0	80,96	УНП ср.инт 2015г. (867)	92,74	ЛП О инс тр.		
95	27	25	-	экс	-	25(8)	25	10 Л	Л	160	25	27	ИР ЗЛ	0,7	4	220	100	45,84	0	27,57	0	11,14	0	0	9,11	0	0	0	6,33	0	0	УНП ср.инт 2015г. (867)	15,45	ЛП О инс тр.	25
95	33	19	-	экс	-	33(9)	36	10 Л	Л	170	25	30	ИР ЗЛ	0,6	3	240	100	48,89	0	31,05	0	6,92	0	0	5,94	0	0	0	7,17	0	0	УНП ср.инт 2015г. (867)	13,14	ЛП О инс тр.	19
Итого:	295																																		295

Условные обозначения: Н - деревья не подлежат рубке; Р - деревья подлежат рубке.

Исполнитель работ по проведению лесопатологического обследования:

Фамилия, имя

и отчество (при наличии) Билдринская А.А. Подпись 

Дата составления документа 25.08.2021 - 07.09.2021

## ВРЕМЕННАЯ ПРОБНАЯ ПЛОЩАДЬ №1

1.1. Субъект Российской Федерации Республика Тыва Лесничество Шагонарское  
Участковое лесничество Ак-Дуругское Урочище (дача) \_\_\_\_\_  
Квартал 95 Выдел 16 Площадь выдела 125 га.  
Лесопатологический выдел 16(1) Площадь лесопатологического выдела 125 га.

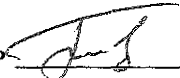
1.2. Метод перече́та:  
сплошной, ленты пере́чета, круговые площадки постоянного радиуса,  
реласкопические площадки (нужное подчеркнуть).  
Количество лент/площадок \_\_ шт. Размеры площадок (длина x ширина/радиус)  
\_\_\_\_\_ м.  
Размер временной пробной площади: \_\_\_\_ га.

1.3. Фактическая таксационная характеристика насаждения:  
Состав 10Л возраст 40 лет; тип леса ИРЗЛ полнота 0,2 \_\_\_\_\_  
бонитет 4 запас на га 4 кбм возобновление естественное

1.4. Номер очага вредных организмов \_\_\_\_\_  
Тип очага вредных организмов: эпизодический, хронический (нужное подчеркнуть).  
Фаза развития очага вредных организмов: начальная, нарастания численности,  
собственно вспышка, кризис (нужное подчеркнуть).

1.5. Причина ослабления, повреждения насаждения и время:  
устойчивый низовой пожар 4-10 летней давности средней интенсивности код-867  
Состояние насаждения:  
с утраченной устойчивостью  
Средневзвешенная категория состояния насаждения:  
Л-4,9.

1.6. Назначенные мероприятия:  
Лесные насаждения с утраченной устойчивостью, рекомендуется проведение ЛПО  
инструментальным способом  
Исполнитель работ по проведению лесопатологического обследования:

Фамилия, имя  
и отчество (при наличии) Будинская А.А. Подпись 

Дата составления документа 2021-07-09-2021

## ВЕДОМОСТЬ ПЕРЕЧЕТА ДЕРЕВЬЕВ

(для сплошного, ленточного и перечета на круговых площадках постоянного радиуса)

Порода: Л средневзвешенная категория состояния 4,9

Ступени толщины, см	Количество деревьев по категориям состояния, шт.																Всего		
	1		2		3		4		5		5 (а, б, в)			5 (г, д, е)					
	Н	З	Н	З	Н	З	Н	З	Н	З	Н	З	О	Н	З	О	шт.	куб. м	в том числе подле жит рубке , %
1	2	3	4	5	6	7	8	9	10	11	12	13	14	15	16	17	18	19	
8									2				1			1	2	0,06	100
12									7				4			3	7	0,60	100
16					1				20				5			15	21	3,82	95,23
20					1				20				9			11	21	6,56	95,23
24					1				31				13			18	32	15,16	96,87
28					1				16				5			11	17	11,35	94,11
32																			
36																			
Итого, шт.					4				96				37			59	100		96
Итого, куб. м					1, 62				35 ,9 3				13 ,5 9			22 ,3 4		37,55	
Итого, % от запаса по породе					4, 31				95 ,6 8				36 ,1 9			59 ,4 9	100		95,68

Причины назначения в рубку деревьев категорий состояния:

5 категория- устойчивый низовой пожар 4-10 летней давности средней интенсивности

По посадению: 10Л средневзвешенная категория состояния 4,9

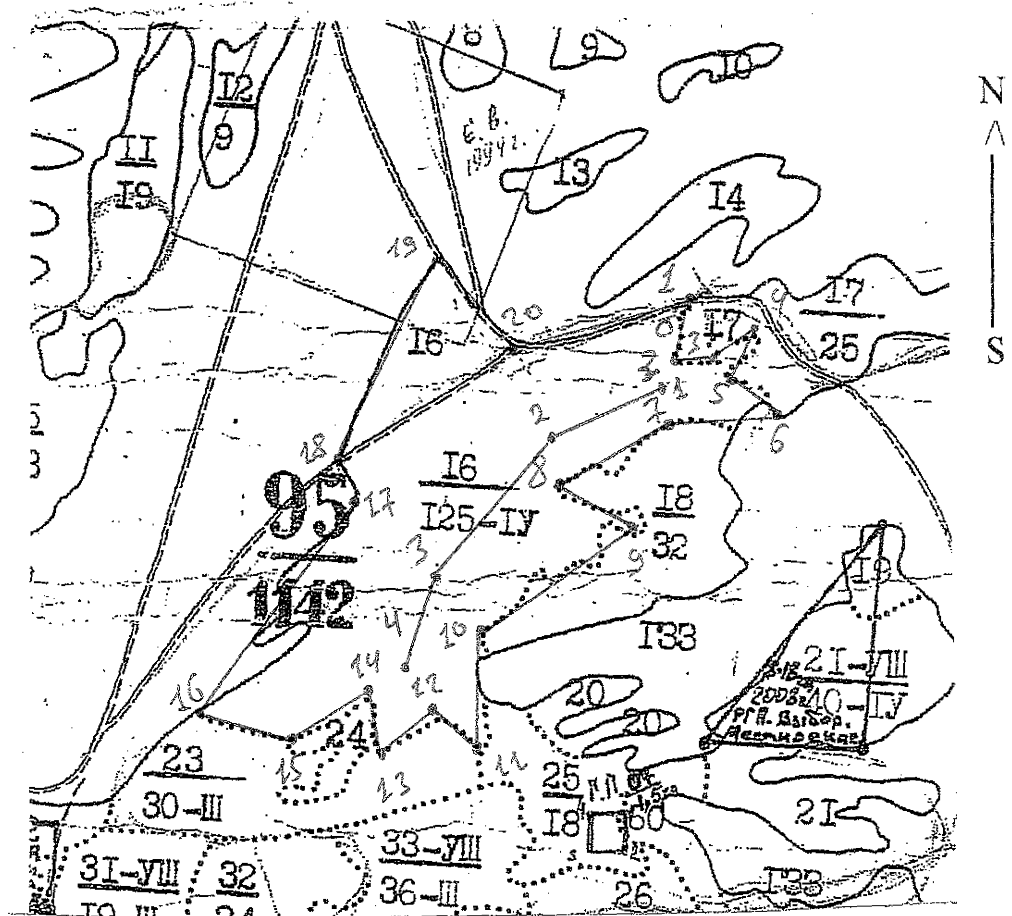
Ступени толщины , см	Количество деревьев по категориям состояния, шт.																Всего				
	1		2		3		4		5		5 (а, б, в)			5 (г, д, е)							
	Н	З	Н	З	Н	З	Н	З	Н	З	Н	З	О	Н	З	О	шт.	куб. м	в том числе подлежит рубке, %		
2	3	4	5	6	7	8	9	10	11	12	13	14	15	16	17	18				19	20
1-36					4					96					37			59	100		96
Итого, шт.					4					96					37			59	100		96
Итого, куб. м					1,62					35,93					13,59			22,34		37,55	
Итого, % от запаса по породе					4,31					95,68					36,19			59,49	100		95,68

Условные обозначения: Н - не заселено (не поражено, не повреждено), З - заселено стволовыми вредителями (поражено болезнями, повреждено огнем), О - отработано вредителями.

$$K_{\text{ср.нас.}} = (10 * 4,9) / 10 = 4,9$$

Абрис участка

Масштаб 1: 25000



Условные обозначения: Маршрутный ход —

ЛПО —

№ квартала	№ выдела	№ лесопатологического выдела	Размеры ленты (круговой площадки) перечета					Координаты поворотных точек лент перечета/центров круговых площадок перечета
			№ ленты (площадки)	длина, м	ширина, м	радиус, м	площадь, га	
95	16	16(1)	1-2	413	10		0,413	N51°16.890' E092°12.395'
			2-3	606	10		0,606	N51°16.758' E092°12.107'
			3-4	339	10		0,339	N51°16.334' E092°11.715'

Пространственное размещение лесопатологических выделов  
(включается в Акт при выделении лесопатологических выделов, для указания пространственного расположения поврежденных и погибших насаждений)

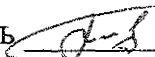


Номера точек	Координаты		Длина, м
0	N51°17.022'	E092°12.429'	40
1	N51°17.043'	E092°12.436'	170
2	N51°16.945'	E092°12.445'	110
3	N51°16.954'	E092°12.539'	150
4	N51°16.989'	E092°12.655'	160
5	N51°16.920'	E092°12.571'	244
6	N51°16.850'	E092°12.749'	257
7	N51°16.824'	E092°12.442'	443
8	N51°16.704'	E092°12.112'	290
9	N51°16.652'	E092°12.348'	647
10	N51°16.441'	E092°11.904'	354
11	N51°16.249'	E092°11.918'	171
12	N51°16.296'	E092°11.791'	204
13	N51°16.233'	E092°11.646'	174
14	N51°16.320'	E092°11.589'	268
15	N51°16.244'	E092°11.392'	286
16	N51°16.268'	E092°11.148'	848
17	N51°16.648'	E092°11.557'	130
18	N51°16.713'	E092°11.516'	737
19	N51°17.084'	E092°11.738'	383
20	N51°16.946'	E092°11.984'	567

Исполнитель работ по проведению лесопатологического обследования:

Фамилия, имя

и отчество (при наличии) Биледина Р.А.

Подпись 

Дата составления документа 25.08.2024 - 07.09.2024

## ВРЕМЕННАЯ ПРОБНАЯ ПЛОЩАДЬ №2

1.1. Субъект Российской Федерации Республика Тыва Лесничество Шагонарское  
Участковое лесничество Ак-Дуругское Урочище (дача)  
Квартал 95 Выдел 17 Площадь выдела 25 га.  
Лесопатологический выдел 17(2) Площадь лесопатологического выдела 25 га.


1.2. Метод перече́та:  
сплошной, ленты пере́чета, круговые площадки постоянного радиуса,  
реласкопические площадки (нужное подчеркнуть).  
Количество лент/площадок \_\_ шт. Размеры площадок (длина x ширина/радиус)  
\_\_\_\_\_ м.  
Размер временной пробной площади: \_\_\_\_\_ га.

1.3. Фактическая таксационная характеристика насаждения:  
Состав 10Л возраст 90 лет; тип леса ИРЗЛ полнота 0,7  
бонитет 4 запас на га 170 кубм возобновление естественное

1.4. Номер очага вредных организмов \_\_\_\_\_  
Тип очага вредных организмов: эпизодический, хронический (нужное подчеркнуть).  
Фаза развития очага вредных организмов: начальная, нарастания численности,  
собственно вспышка, кризис (нужное подчеркнуть).

1.5. Причина ослабления, повреждения насаждения и время:  
устойчивый низовой пожар 4-10 летней давности средней интенсивности код-867  
Состояние насаждения:  
с нарушенной устойчивостью  
Средневзвешенная категория состояния насаждения:  
Л-2,0.

1.6. Назначенные мероприятия:  
Лесные насаждения с нарушенной устойчивостью, рекомендуется проведение ЛПО  
инструментальным способом  
Исполнитель работ по проведению лесопатологического обследования:

Фамилия, имя  
и отчество (при наличии) Билдикмаа А. А. Подпись 

Дата составления документа 25.08.2021г.-04.09.2021г.

## ВЕДОМОСТЬ ПЕРЕЧЕТА ДЕРЕВЬЕВ

(для сплошного, ленточного и перечета на круговых площадках постоянного радиуса)

Порода: Л средневзвешенная категория состояния 2,0

Ступени толщины, см	Количество деревьев по категориям состояния, шт.																Всего		
	1		2		3		4		5		5 (а, б, в)			5 (г, д, е)					
	Н	З	Н	З	Н	З	Н	З	Н	З	Н	З	О	Н	З	О	шт.	куб. м	в том числе подле жит рубке , %
2	3	4	5	6	7	8	9	10	11	12	13	14	15	16	17	18			
1																			
8																			
12	5		2		1		1		1				1				10	0,84	20,0
16	16		8		5		1		2				2				32	5,81	12,50
20	11		10		5		4		2				2				32	9,96	12,50
24	13		7		3		2		1				1				26	12,30	7,59
28																			
32																			
36																			
Итого, шт.	45		27		14		8		6				6				100		14,0
Итого, куб. м	12,9		8,06		3,97		2,45		1,53				1,53					28,91	
Итого, % от запаса по породе	44,62		27,87		13,73		8,47		5,29				5,29				100		13,76

Причины назначения в рубку деревьев категорий состояния:

4 категория- устойчивый низовой пожар 4-10 летней давности средней интенсивности

5 категория- устойчивый низовой пожар 4-10 летней давности средней интенсивности

По насаждению: 10Л средневзвешенная категория состояния 2,0

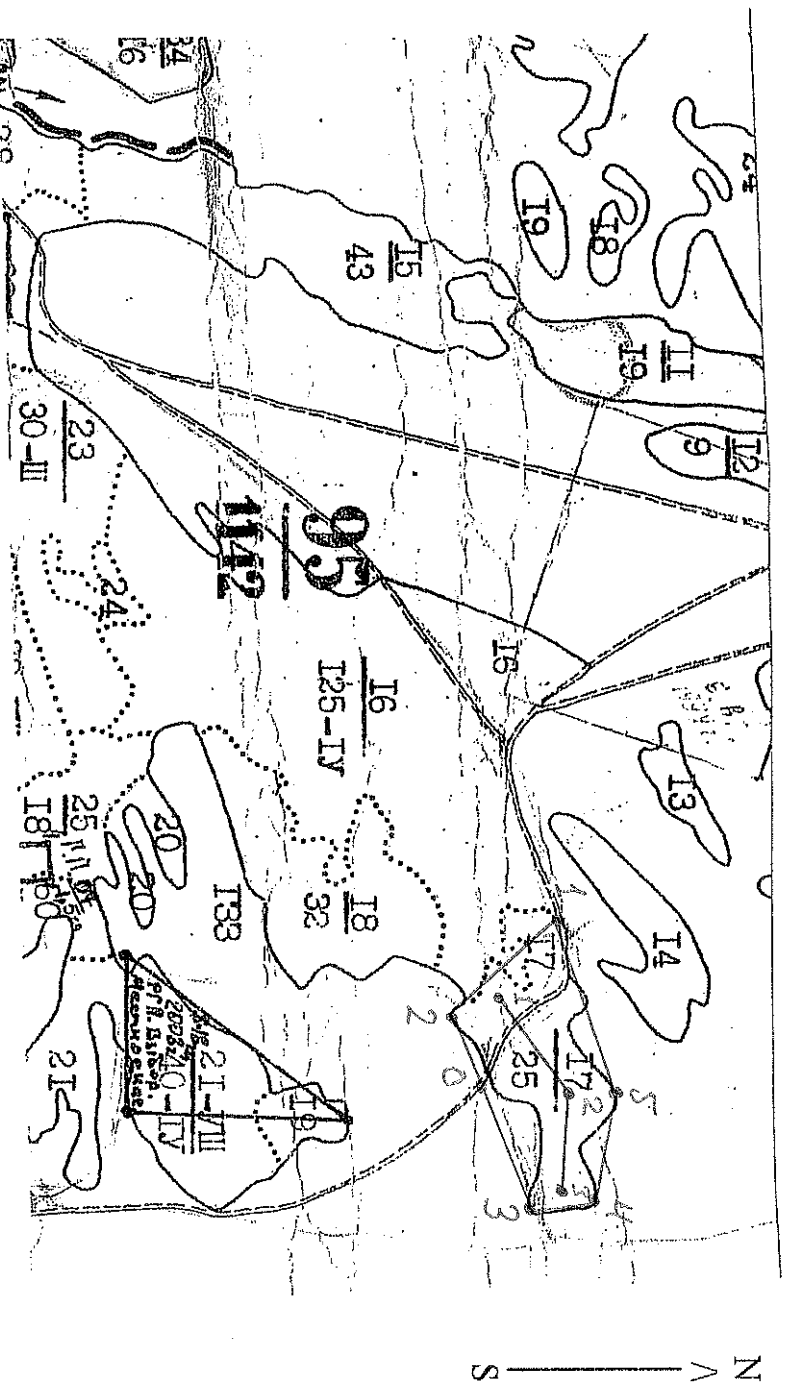
Ступени толщины , см	Количество деревьев по категориям состояния, шт.																Всего		
	1		2		3		4		5		5 (а, б, в)			5 (г, д, е)					
	Н	З	Н	З	Н	З	Н	З	Н	З	Н	З	О	Н	З	О	шт.	куб. м	в том числе подлеж ит рубке, %
1	2	3	4	5	6	7	8	9	10	11	12	13	14	15	16	17	18	19	20
1-36	4	5	27		14		8		6				6				100		14,0
Итого, шт.	4	5	27		14		8		6				6				100		14,0
Итого, куб. м	1	2,9	8,06		3,97		2,45		1,53				1,53					28,91	
Итого, % от запаса по породе	4	4,62	27,87		13,73		8,47		5,29				5,29				100		13,76

Условные обозначения: Н - не заселено (не поражено, не повреждено), З - заселено стволовыми вредителями (поражено болезнями, повреждено огнем), О - отработано вредителями.

$$K_{\text{ср.нас.}} = (10 \cdot 2) / 10 = 2,0$$

Абрис участка

Масштаб 1 : 25000



Условные обозначения: Маршрутный ход —————

ЛПО —————

№ квартала	№ выдела	№ лесопатологического выдела	Размеры ленты (круговой площадки) перечета				Координаты начала, конца и поворотных точек лент перечета/центров круговых площадок перечета		
			№ ленты (площадки)	длина, м	ширина, м	радиус, м		площадь, га	
95	17	17(2)	1-2	377	10		0,377	N51°17.073'	E092°12.917'
			2-3	35	10		0,355	N51°17.048'	E092°13.220'
								N51°17.048'	E092°13.220'

Пространственное размещение лесопатологических выделов  
(включается в Акт при выделении лесопатологических выделов, для указания  
пространственного расположения поврежденных и погибших насаждений)

Номера точек	Координаты		Длина, м
0	N51 <sup>0</sup> 16.878'	E092 <sup>0</sup> 12.835'	92
1	N51 <sup>0</sup> 16.859'	E092 <sup>0</sup> 12.763'	463
2	N51 <sup>0</sup> 16.859'	E092 <sup>0</sup> 12.763'	639
3	N51 <sup>0</sup> 16.995'	E092 <sup>0</sup> 13.269'	203
4	N51 <sup>0</sup> 17.104'	E092 <sup>0</sup> 13.243'	340
5	N51 <sup>0</sup> 17.146'	E092 <sup>0</sup> 12.959'	647

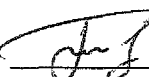
Исполнитель работ по проведению лесопатологического обследования:

Фамилия, имя

и отчество (при наличии)

Билденко А.А.

Подпись



Дата составления документа 15.08.2021, 07.09.2021

### ВРЕМЕННАЯ ПРОБНАЯ ПЛОЩАДЬ №3

1.1. Субъект Российской Федерации Республика Тыва Лесничество Шагонарское  
Участковое лесничество Ак-Дуругское Урочище (дача) \_\_\_\_\_  
Квартал 95 Выдел 18 Площадь выдела 32 га.  
Лесопатологический выдел 18(3) Площадь лесопатологического выдела 32 га.

1.2. Метод перече́та:

сплошной, ленты пере́чета, круговые площадки постоянного радиуса,  
реласкопические площадки (нужное подчеркнуть).

Количество лент/площадок \_\_ шт. Размеры площадок (длина x ширина/радиус)  
\_\_\_\_\_ м.

Размер временной пробной площади: \_\_\_\_\_ га.

1.3. Фактическая таксационная характеристика насаждения:

Состав 10Л возраст 90 лет; тип леса ИРЗЛ полнота 0,3  
бонитет 4 запас на га 14 кбм возобновление естественное

1.4. Номер очага вредных организмов \_\_\_\_\_

Тип очага вредных организмов: эпизодический, хронический (нужное подчеркнуть).

Фаза развития очага вредных организмов: начальная, нарастания численности,  
собственно вспышка, кризис (нужное подчеркнуть).

1.5. Причина ослабления, повреждения насаждения и время:

устойчивый низовой пожар 4-10 летней давности средней интенсивности код-867

Состояние насаждения:

с утраченной устойчивостью

Средневзвешенная категория состояния насаждения:

Л-4,8.

1.6. Назначенные мероприятия:

Лесные насаждения с утраченной устойчивостью, рекомендуется проведение ЛПО  
инструментальным способом

Исполнитель работ по проведению лесопатологического обследования:

Фамилия, имя

и отчество (при наличии) Билжигиева А.А. Подпись 

Дата составления документа 25.08.2021 - 07.08.2021

## ВЕДОМОСТЬ ПЕРЕЧЕТА ДЕРЕВЬЕВ

(для сплошного, ленточного и перечета на круговых площадках постоянного радиуса)

Порода: Л средневзвешенная категория состояния 4,8

Ступени толщины, см	Количество деревьев по категориям состояния, шт.																Всего		
	1		2		3		4		5		5 (а, б, в)			5 (г, д, е)					
	Н	З	Н	З	Н	З	Н	З	Н	З	Н	З	О	Н	З	О	шт.	куб. м	в том числе подле жит рубке , %
2	3	4	5	6	7	8	9	10	11	12	13	14	15	16	17	18			
1																			
8					1				1							1	2	0,06	50,0
12					2				16				5			11	18	1,57	88,89
16					2				33				15			18	35	6,37	94,29
20					1				24				11			13	25	7,83	96,00
24					1				16				9			7	17	8,06	94,12
28									3				2			1	3	2,01	100
32																			
36																			
Итого, шт.					7				93				42			51	100		93
Итого, куб. м					1, 4				24, 3 7				12, 2 1			12, 3 2		25,89	
Итого, % от запаса по породе					5, 23				94, 7				47, 1 8			47, 5 9	100		94,77

Причины назначения в рубку деревьев категорий состояния:

5 категория- устойчивый низовой пожар 4-10 летней давности средней интенсивности



По насаждению: 10Л средневзвешенная категория состояния 4,8

Ступени толщины , см	Количество деревьев по категориям состояния, шт.																Всего		
	1		2		3		4		5		5 (а, б, в)			5 (г, д, е)					
	Н	З	Н	З	Н	З	Н	З	Н	З	Н	З	О	Н	З	О	шт.	куб. м	в том числе подлежит рубке, %
1	2	3	4	5	6	7	8	9	10	11	12	13	14	15	16	17	18	19	20
1-36					7				93				42			51	100		93
Итого, шт.					7				93				42			51	100		93
Итого, куб. м					1, 4				24, 3 7				12, 2 1			12, 3 2		25,89	
Итого, % от запаса по породе					5, 23				94, 7				47, 1 8			47, 5 9	100		94,77

Условные обозначения: Н - не заселено (не поражено, не повреждено), З - заселено стволовыми вредителями (поражено болезнями, повреждено огнем), О - отработано вредителями.

$$K_{\text{ср.нас.}} = (10 * 4,8) / 10 = 4,8$$

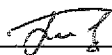


Пространственное размещение лесопатологических выделов  
(включается в Акт при выделении лесопатологических выделов, для указания  
пространственного расположения поврежденных и погибших насаждений)

Номера точек	Координаты		Длина, м
0	N51°16.867'	E092°12.890'	346
1	N51°16.820'	E092°12.601'	185
2	N51°16.824'	E092°12.442'	443
3	N51°16.704'	E092°12.112'	290
4	N51°16.652'	E092°12.348'	647
5	N51°16.441'	E092°11.904'	81
6	N51°16.402'	E092°11.937'	908
7	N51°16.566'	E092°12.675'	460

Исполнитель работ по проведению лесопатологического обследования:

Фамилия, имя

и отчество (при наличии) Билдеев А.А. Подпись 

Дата составления документа 25.08.2022 - 07.09.2022

#### ВРЕМЕННАЯ ПРОБНАЯ ПЛОЩАДЬ №4

1.1. Субъект Российской Федерации Республика Тыва Лесничество Шагонарское  
Участковое лесничество Ак-Дуругское Урочище (дача) \_\_\_\_\_  
Квартал 95 Выдел 19 Площадь выдела 5 га.  
Лесопатологический выдел 19(4) Площадь лесопатологического выдела 5 га.

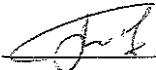
1.2. Метод перече́та:  
сплошной, ленты пере́чета, круговые площадки постоянного радиуса,  
реласкопические площадки (нужное подчеркнуть).  
Количество лент/площадок \_\_ шт. Размеры площадок (длина x ширина/радиус)  
\_\_\_\_\_ м.  
Размер временной пробной площади: \_\_\_\_\_ га.

1.3. Фактическая таксационная характеристика насаждения:  
Состав 10Л возраст 40 лет; тип леса ИРРТ полнота 0,3  
бонитет 4 запас на га 10 кубм возобновление естественное

1.4. Номер очага вредных организмов \_\_\_\_\_  
Тип очага вредных организмов: эпизодический, хронический (нужное подчеркнуть).  
Фаза развития очага вредных организмов: начальная, нарастания численности,  
собственно вспышка, кризис (нужное подчеркнуть).

1.5. Причина ослабления, повреждения насаждения и время:  
устойчивый низовой пожар 4-10 летней давности средней интенсивности код-867  
Состояние насаждения:  
с нарушенной устойчивостью  
Средневзвешенная категория состояния насаждения:  
Л-2,0.

1.6. Назначенные мероприятия:  
Лесные насаждения с нарушенной устойчивостью, рекомендуется проведение ЛПО  
инструментальным способом  
Исполнитель работ по проведению лесопатологического обследования:

Фамилия, имя  
и отчество (при наличии) Билдинова А.А. Подпись 

Дата составления документа 25.02.2021 - 07.03.2021г

## ВЕДОМОСТЬ ПЕРЕЧЕТА ДЕРЕВЬЕВ

(для сплошного, ленточного и перечета на круговых площадках постоянного радиуса)

Порода: Л средневзвешенная категория состояния 2,0

Ступени толщины, см	Количество деревьев по категориям состояния, шт.																Всего		
	1		2		3		4		5		5 (а, б, в)			5 (г, д, е)					
	Н	З	Н	З	Н	З	Н	З	Н	З	Н	З	О	Н	З	О	Шт.	куб. м	в том числе подле жит рубке , %
1	2	3	4	5	6	7	8	9	10	11	12	13	14	15	16	17			
8																			
12	7		3		2		2		2				2				16	1,39	25,0
16	18		9		7		3		3				3				40	7,28	15,0
20	13		8		3		3		1				1				28	8,76	14,29
24	9		3		2		1		1				1				16	7,58	12,50
28																			
32																			
36																			
Итого, шт.	47		23		14		9		7				7				100	25	16
Итого, куб. м	12,22		5,83		3,34		2,13		1,51				1,51					25,02	
Итого, % от запаса по породе	48,84		23,28		13,33		8,53		6,02				6,02				100		8,53

Причины назначения в рубку деревьев категорий состояния:

4 категория- устойчивый низовой пожар 4-10 летней давности средней интенсивности

5 категория- устойчивый низовой пожар 4-10 летней давности средней интенсивности

По насаждению: 10Л средневзвешенная категория состояния 2,0

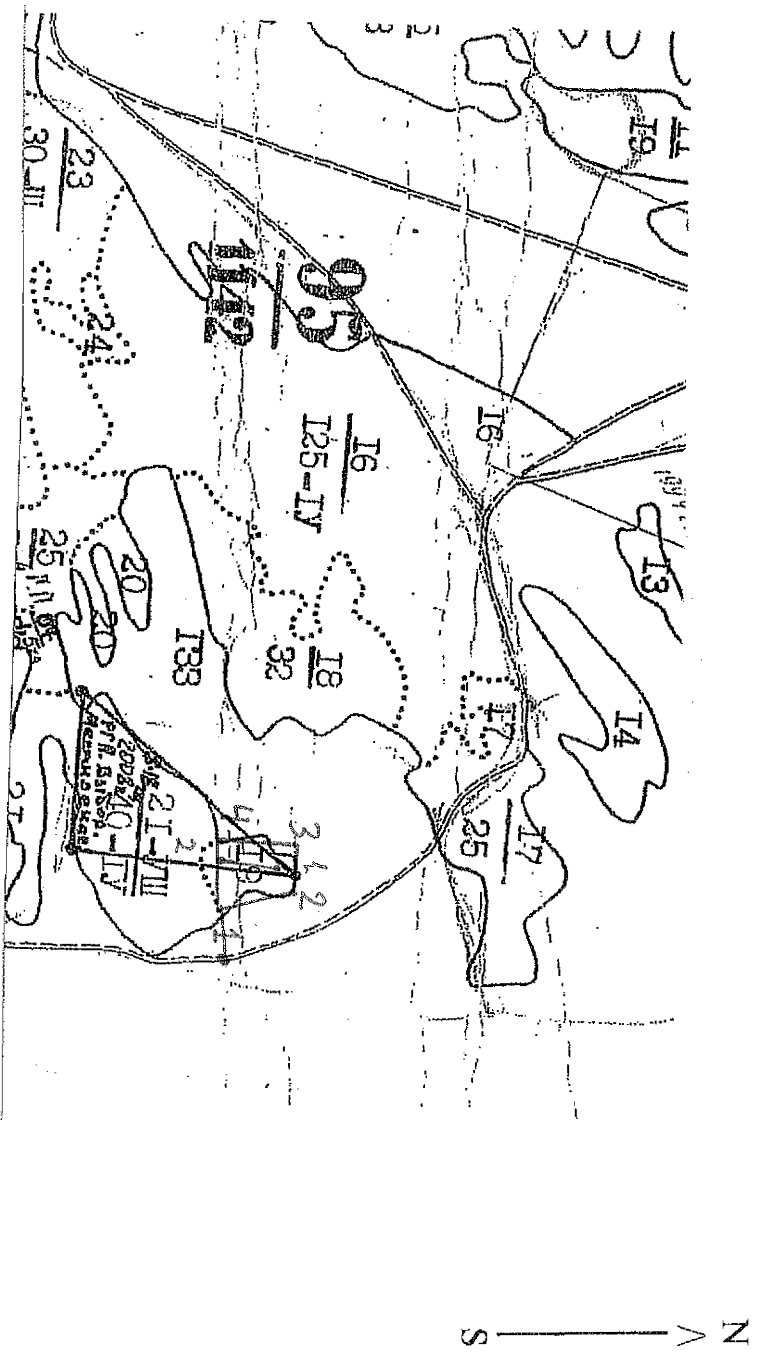
Ступени толщины см	Количество деревьев по категориям состояния, шт.																Всего			
	1		2		3		4		5		5 (а, б, в)			5 (г, д, е)						
	Н	З	Н	З	Н	З	Н	З	Н	З	Н	З	О	Н	З	О	шт.	куб. м	в том числе подлеж ит рубке, %	
1	2	3	4	5	6	7	8	9	10	11	12	13	14	15	16	17				18
1-36	4	7	23		14		9		7					7				100	25	16
Итого, шт.	4	7	23		14		9		7					7				100	25	16
Итого, куб. м	1	2,2	5,83		3,34		2,13		1,51					1,51					25,02	
Итого, % от запаса по вероде	4	8,8	23,2		13,3		8,53		6,02					6,02				100		8,53

Условные обозначения: Н - не заселено (не поражено, не повреждено), З - заселено стволовыми вредителями (поражено болезнями, повреждено огнем), О - отработано вредителями.

$$K_{\text{ср.нас.}} = (10 \cdot 2) / 10 = 2,0$$

Абрис участка

Масштаб 1 : 25000



Условные обозначения: Маршрутный ход —

ЛПО —

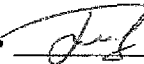
№ квартала	№ выдела	№ лесопатологического выдела	Размеры ленты (круговой площадки) перечета				Координаты начала, конца и поворотных точек лент перечета/центров круговых площадок перечета		
			№ ленты (площадки)	длина, м	ширина, м	радиус, м			площадь, га
95	19	19(4)	1-2	198	10		0,198	N51°16.647'	E092°13.023'
								N51°16.540'	E092°13.023'

Пространственное размещение лесопатологических выделов  
(включается в Акт при выделении лесопатологических выделов, для указания  
пространственного расположения поврежденных и погибших насаждений)

Номера точек	Координаты		Длина, м
0	N51 <sup>0</sup> 16.534'	E092 <sup>0</sup> 13.234'	94
1	N51 <sup>0</sup> 16.553'	E092 <sup>0</sup> 13.159'	245
2	N51 <sup>0</sup> 16.674'	E092 <sup>0</sup> 13.073'	177
3	N51 <sup>0</sup> 16.655'	E092 <sup>0</sup> 12.923'	203
4	N51 <sup>0</sup> 16.635'	E092 <sup>0</sup> 12.938'	275

Исполнитель работ по проведению лесопатологического обследования:

Фамилия, имя

и отчество (при наличии) Булганина А.А. Подпись 

Дата составления документа 25.08.2011г. - 07.09.2011г.



## ВРЕМЕННАЯ ПРОБНАЯ ПЛОЩАДЬ №5

1.1. Субъект Российской Федерации Республика Тыва Лесничество Шагонарское  
Участковое лесничество Ак-Дуругское Урочище (дача) \_\_\_\_\_  
Квартал 95 Выдел 20 Площадь выдела 6 га.  
Лесопатологический выдел 20(5) Площадь лесопатологического выдела 6 га.

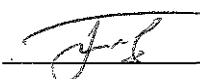
1.2. Метод перече́та:  
сплошной, ленты перече́та, круговые площадки постоянного радиуса,  
реласкопические площадки (нужное подчеркнуть).  
Количество лент/площадок \_\_ шт. Размеры площадок (длина x ширина/радиус)  
\_\_\_\_\_ м.  
Размер временной пробной площади: \_\_\_\_\_ га.

1.3. Фактическая таксационная характеристика насаждения:  
Состав 10Л возраст 100 лет; тип леса РДБР полнота 0,3  
бонитет 4 запас на га 8 кбм возобновление естественное

1.4. Номер очага вредных организмов \_\_\_\_\_  
Тип очага вредных организмов: эпизодический, хронический (нужное подчеркнуть).  
Фаза развития очага вредных организмов: начальная, нарастания численности,  
собственно вспышка, кризис (нужное подчеркнуть).

1.5. Причина ослабления, повреждения насаждения и время:  
устойчивый низовой пожар 4-10 летней давности средней интенсивности код-867  
Состояние насаждения:  
с утраченной устойчивостью  
Средневзвешенная категория состояния насаждения:  
Л-4,8.

1.6. Назначенные мероприятия:  
Лесные насаждения с утраченной устойчивостью, рекомендуется проведение ЛПО  
инструментальным способом  
Исполнитель работ по проведению лесопатологического обследования:

Фамилия, имя  
и отчество (при наличии) Биджиева А.А. Подпись 

Дата составления документа 25.02.2021г - 04.03.2021г

## ВЕДОМОСТЬ ПЕРЕЧЕТА ДЕРЕВЬЕВ

(для сплошного, ленточного и перечета на круговых площадках постоянного радиуса)

Порода: Л среднезвешенная категория состояния 4,8

Ступени толщины, см	Количество деревьев по категориям состояния, шт.																Всего		
	1		2		3		4		5		5 (а, б, в)			5 (г, д, е)					
	Н	З	Н	З	Н	З	Н	З	Н	З	Н	З	О	Н	З	О	шт.	куб. м	в том числе подлежат рубке %
1	2	3	4	5	6	7	8	9	10	11	12	13	14	15	16	17	18	19	
8					1				1							1	2	0,06	50,0
12					1				11				3			8	12	1,04	91,67
16					3				35				18			17	38	6,92	92,11
20					2				29				15			14	31	9,70	93,55
24					1				14				8			6	15	7,11	93,33
28									2				1			1	2	1,34	100
32																			
36																			
Итого, шт.					8				92				45			47	100		92
Итого, куб. м					1, 8				24, 3 6				12, 5 9			11, 7 2		26,17	
Итого, % от запаса по породе					6, 74				93, 2 6				48, 5 0			44, 7 6	100		93,26

Причины назначения в рубку деревьев категорий состояния:

5 категория- устойчивый низовой пожар 4-10 летней давности средней интенсивности

По насаждению: 10Л средневзвешенная категория состояния 4,8

Ступени толщины , см	Количество деревьев по категориям состояния, шт.																Всего		
	1		2		3		4		5		5 (а, б, в)			5 (г, д, е)					
	Н	З	Н	З	Н	З	Н	З	Н	З	Н	З	О	Н	З	О	шт.	куб. м	в том числе подлеж ит рубке, %
1	2	3	4	5	6	7	8	9	10	11	12	13	14	15	16	17			
1-36					8				92				45			47	100		92
Итого, шт.					8				92				45			47	100		92
Итого, куб. м					1, 8				24 ,3 6				12 ,5 9			11 ,7 2		26,17	
Итого, % от запаса по породе					6, 74				93 ,2 6				48 ,5 0			44 ,7 6	100		93,26

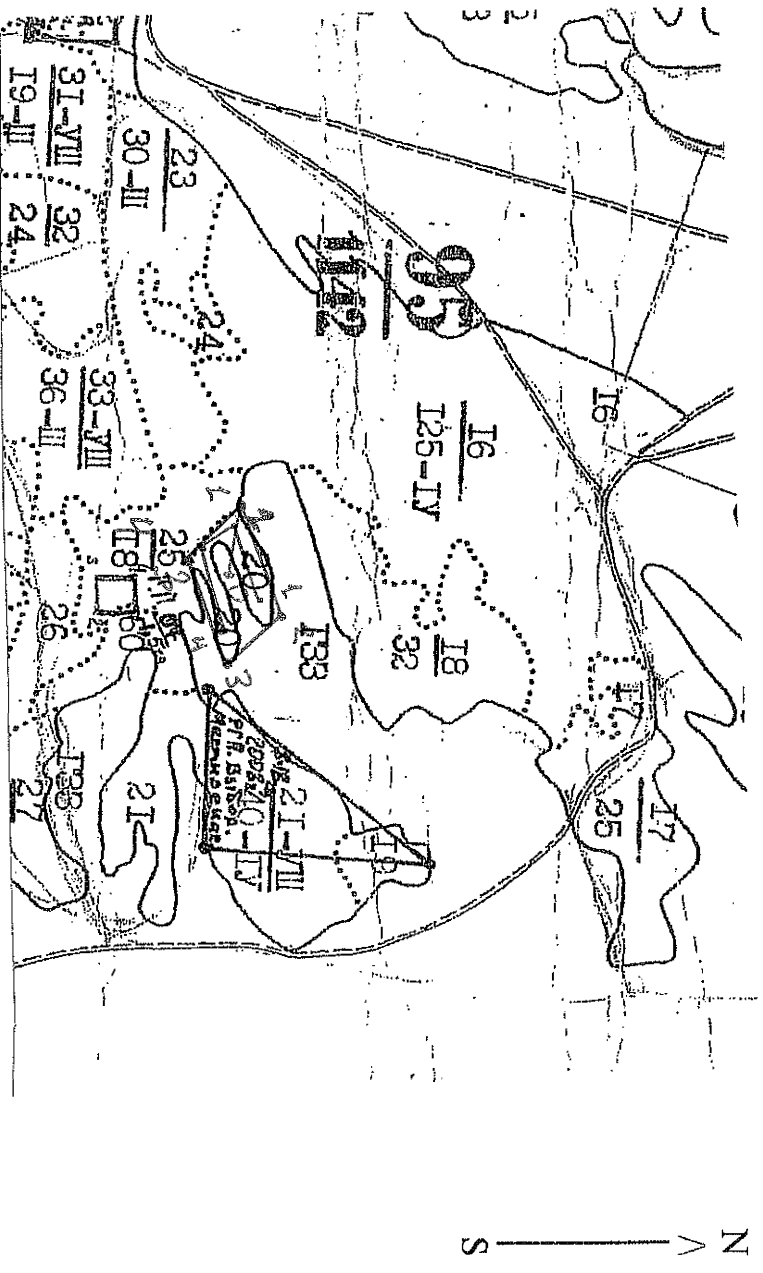
По насаждению 10 Л средневзвешенная категория состояния 4,9 погибшие лесные насаждения

Условные обозначения: Н - не заселено (не поражено, не повреждено), З - заселено стволовыми вредителями (поражено болезнями, повреждено огнем), О - отработано вредителями.

$$K_{\text{ср.нас.}} = (10 * 4,8) / 10 = 4,8$$

Абрис участка

Масштаб 1 : 25000



Условные обозначения: Маршрутный ход —————

ЛПО —————

№ квартала	№ выдела	№ лесопатологического выдела	Размеры ленты (круговой площадки) перечета				Координаты начала, конца и поворотных точек лент перечета/центров круговых площадок перечета	
			№ ленты (площадки)	длина, м	ширина, м	радиус, м		площадь, га
95	20	20(5)	1-2	264	10	0,265	N51°16.366'	E092°12.299'
			2-3	125	10	0,125	N51°16.309'	E092°12.091'
			3-4	286	10	0,286	N51°16.301'	E092°12.399'

Пространственное размещение лесопатологических выделов  
(включается в Акт при выделении лесопатологических выделов, для указания  
пространственного расположения поврежденных и погибших насаждений)

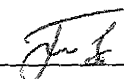
Номера точек	Координаты		Длина, м
0	N51°16.314'	E092°12.271'	304
1	N51°16.230'	E092°12.047'	343
2	N51°16.416'	E092°12.302'	284
3	N51°16.323'	E092°12.484'	327
4	N51°16.238'	E092°12.225'	254

Исполнитель работ по проведению лесопатологического обследования:

Фамилия, имя

и отчество (при наличии)

Билдешев А. А. Подпись



Дата составления документа 28.08.2021г - 07.09.2021г

## ВРЕМЕННАЯ ПРОБНАЯ ПЛОЩАДЬ №6

1.1. Субъект Российской Федерации Республика Тыва Лесничество Шагонарское  
Участковое лесничество Ак-Дуругское Урочище (дача) \_\_\_\_\_  
Квартал 95 Выдел 21 Площадь выдела 40 га.  
Лесопатологический выдел 21(6) Площадь лесопатологического выдела 40 га.

1.2. Метод перече́та:  
сплошной, ленты перече́та, круговые площадки постоянного радиуса,  
реласкопические площадки (нужное подчеркнуть).  
Количество лент/площадок \_\_ шт. Размеры площадок (длина x ширина/радиус)  
\_\_\_\_\_ м.  
Размер временной пробной площади: \_\_\_\_\_ га.

1.3. Фактическая таксационная характеристика насаждения:  
Состав 6Л4Л возраст 180 лет; тип леса ИРРТ полнота \_\_\_\_\_ 0,7  
бонитет 4 запас на га 220 кубм возобновление естественное

1.4. Номер очага вредных организмов \_\_\_\_\_  
Тип очага вредных организмов: эпизодический, хронический (нужное подчеркнуть).  
Фаза развития очага вредных организмов: начальная, нарастания численности,  
собственно вспышка, кризис (нужное подчеркнуть).

1.5. Причина ослабления, повреждения насаждения и время:  
устойчивый низовой пожар 4-10 летней давности средней интенсивности код-867  
Состояние насаждения:  
с нарушенной устойчивостью  
Средневзвешенная категория состояния насаждения:  
Л-2,1.

1.6. Назначенные мероприятия:  
Лесные насаждения с нарушенной устойчивостью, рекомендуется проведение ЛПО  
инструментальным способом  
Исполнитель работ по проведению лесопатологического обследования:

Фамилия, имя  
и отчество (при наличии) Видекина А. А. Подпись 

Дата составления документа 25.08.2021г - 07.09.2021г

## ВЕДОМОСТЬ ПЕРЕЧЕТА ДЕРЕВЬЕВ

(для сплошного, ленточного и перечета на круговых площадках постоянного радиуса)

Порода: Л средневзвешенная категория состояния 2,1

Ступени толщины, см	Количество деревьев по категориям состояния, шт.																Всего			
	1		2		3		4		5		5 (а, б, в)			5 (г, д, е)						
	Н	З	Н	З	Н	З	Н	З	Н	З	Н	З	О	Н	З	О	шт.	куб. м	в том числе подлежит рубке, %	
1	2	3	4	5	6	7	8	9	10	11	12	13	14	15	16	17	18		19	
8	1																	1	0,03	0
12	2		2		1		1		1				1				7	0,61	28,57	
16	13		5		1		1		3				3				23	4,19	17,39	
20	17		12		6		2		2				2				39	12,21	10,26	
24	10		5		2		3		1				1				21	9,95	19,05	
28	3		3		1		1		1				1				9	6,02	22,22	
32																				
36																				
Итого, шт.	46		27		11		8		8				8				100		16	
Итого, куб. м	14,64		9,22		3,76		2,99		2,40				2,40					33,01		
Итого, % от запаса по породе	44,35		27,92		11,40		9,05		7,28				7,28				100		16,32	

Причины назначения в рубку деревьев категорий состояния:

4 категория- устойчивый низовой пожар 4-10 летней давности средней интенсивности

5 категория- устойчивый низовой пожар 4-10 летней давности средней интенсивности

По насаждению: 6Л средневзвешенная категория состояния 2,1

Ступени толщины , см	Количество деревьев по категориям состояния, шт.																Всего		
	1		2		3		4		5		5 (а, б, в)			5 (г, д, е)					
	Н	З	Н	З	Н	З	Н	З	Н	З	Н	З	О	Н	З	О	шт.	куб. м	в том числе подлеж ит рубке, %
1	2	3	4	5	6	7	8	9	10	11	12	13	14	15	16	17			
1-36	4	6	27		11		8		8				8				100		16
Итого, шт.	4	6	27		11		8		8				8				100		16
Итого, куб. м	1	4,6	9,22		3,76		2,99		2,40				2,40					33.01	
Итого, % от запаса по породе	4	4,35	27,92		11,40		9,05		7,28				7,28				100		16.32

Условные обозначения: Н - не заселено (не поражено, не повреждено), З - заселено стволовыми вредителями (поражено болезнями, повреждено огнем), О - отработано вредителями.

$$K_{\text{ср.нас.}} = (6 * 2,1) / 10 = 1,26$$



## ВЕДОМОСТЬ ПЕРЕЧЕТА ДЕРЕВЬЕВ

(для сплошного, ленточного и перечета на круговых площадках постоянного радиуса)

Порода: Л средневзвешенная категория состояния 2,0

Ступени толщины, см	Количество деревьев по категориям состояния, шт.																Всего		
	1		2		3		4		5		5 (а, б, в)			5 (г, д, е)					
	Н	З	Н	З	Н	З	Н	З	Н	З	Н	З	О	Н	З	О			
1	2	3	4	5	6	7	8	9	10	11	12	13	14	15	16	17	18	19	
8	3																3	0,09	0
12	8																8	0,70	0
16	16		1		1		1		1				1				20	3,64	10
20	5		6		2		1		2				2				16	5,01	18,75
24	4		4		2		1		1				1				12	5,59	16,67
28	2		3		1				1				1				7	4,68	14,29
32	1		1														2	1,77	0
36																			
Итого, шт.	39		15		6		3		5				5				68	21,6	11,76
Итого, куб. м	9, 38		6, 85		2, 43		0, 97		1, 95				1, 95					21,58	
Итого, % от запаса по породе	43, 4 9		31, 7 4		11, 2 4		4, 49		9, 04				9, 04					100	13,53

Причины назначения в рубку деревьев категорий состояния:

4 категория- устойчивый низовой пожар 4-10 летней давности средней интенсивности

5 категория- устойчивый низовой пожар 4-10 летней давности средней интенсивности

По насаждению: 4Л средневзвешенная категория состояния 2,0

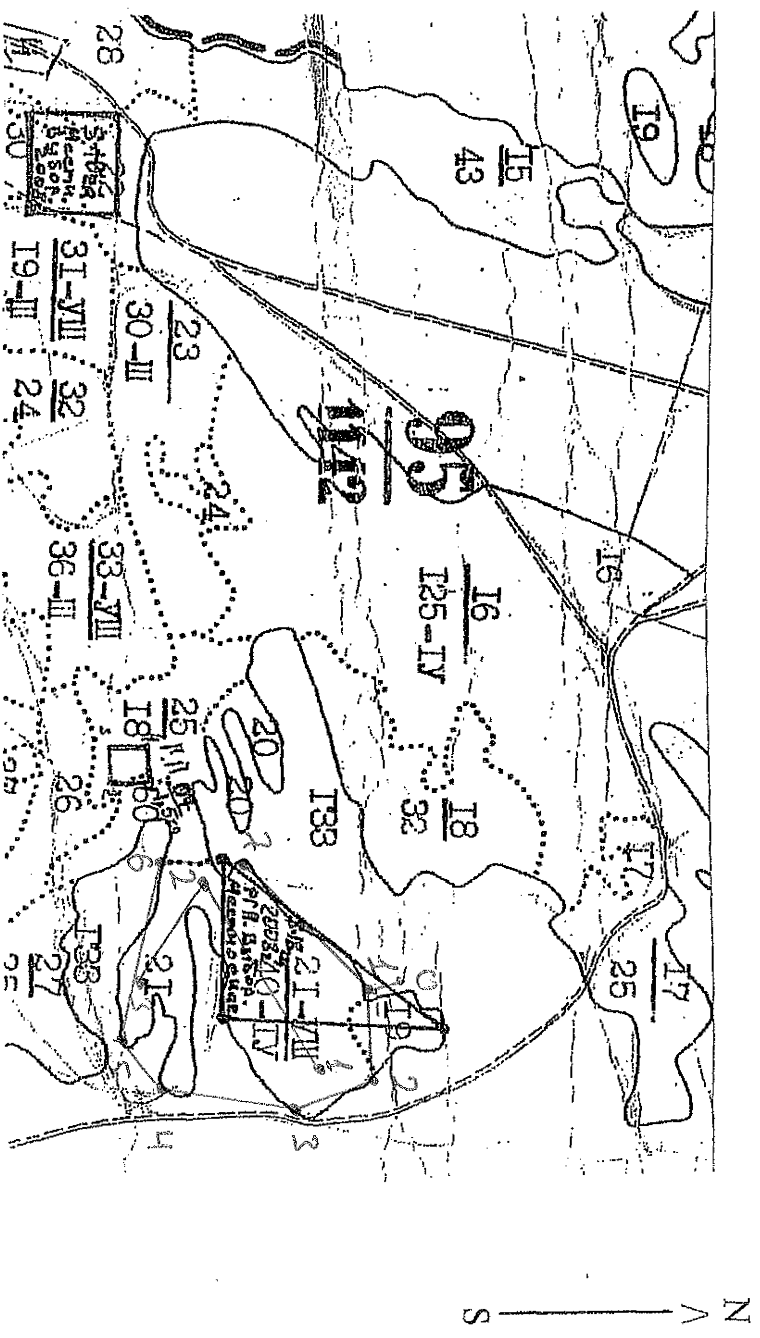
Ступени толщины , см	Количество деревьев по категориям состояния, шт.																Всего			
	1		2		3		4		5		5 (а, б, в)			5 (г, д, е)						
	Н	З	Н	З	Н	З	Н	З	Н	З	Н	З	О	Н	З	О	шт.	куб. м	в том числе подлежит рубке, %	
1	2	3	4	5	6	7	8	9	10	11	12	13	14	15	16	17				18
1-36	3	9	15		6		3		5				5				68	21,6	11,76	
Итого, шт.	3	9	15		6		3		5				5				68	21,6	11,76	
Итого, куб. м	9,	3	8	6,	85	2,	43	0,	97	1,	95		1,	95				21,58		
Итого, % от запаса по породе	4	3,	4	9	31	,	7	4	11	,	2	4	4,	49	9,	04			100	13,53

Условные обозначения: Н - не заселено (не поражено, не повреждено), З - заселено стволовыми вредителями (поражено болезнями, повреждено огнем), О - отработано вредителями.

$$K_{\text{ср.нас.}} = (4 * 2,0) / 10 = 0,8$$

Абрис участка

Масштаб 1: 25000



Условные обозначения: Маршрутный ход —

ЛПО —

№ квартала	№ выдела	№ лесопатологического выдела	Размеры ленты (круговой площадки) перечета				Координаты начала, конца и поворотных точек лент перечета/центров круговых площадок перечета		
			№ ленты (площадки)	длина, м	ширина, м	радиус, м		площадь, га	
95	21	21(6)	1-2	758	10		0,758	N51°16.473'	E092°13.145'
			2-3	422	10		0,422	N51°16.238'	E092°12.611'
								N51°16.130'	E092°12.930'

Пространственное размещение лесопатологических выделов  
(включается в Акт при выделении лесопатологических выделов, для указания  
пространственного расположения поврежденных и погибших насаждений)

Номера точек	Координаты		Длина, м
0	N51 <sup>0</sup> 16.549'	E092 <sup>0</sup> 12.897'	53
1	N51 <sup>0</sup> 16.532'	E092 <sup>0</sup> 12.861'	364
2	N51 <sup>0</sup> 16.538'	E092 <sup>0</sup> 13.175'	240
3	N51 <sup>0</sup> 16.416'	E092 <sup>0</sup> 13.240'	472
4	N51 <sup>0</sup> 16.164'	E092 <sup>0</sup> 13.191'	172
5	N51 <sup>0</sup> 16.110'	E092 <sup>0</sup> 13.071'	592
6	N51 <sup>0</sup> 16.177'	E092 <sup>0</sup> 12.572'	254
7	N51 <sup>0</sup> 16.309'	E092 <sup>0</sup> 12.585'	523

Исполнитель работ по проведению лесопатологического обследования:

Фамилия, имя

и отчество (при наличии)

Будимас А.А.

Подпись

А.А.

Дата составления документа 25.08.2021 - 07.09.2021

## ВРЕМЕННАЯ ПРОБНАЯ ПЛОЩАДЬ №7

1.1. Субъект Российской Федерации Республика Тыва Лесничество Шагонарское  
Участковое лесничество Ак-Дуругское Урочище (дача) \_\_\_\_\_  
Квартал 95 Выдел 25 Площадь выдела 18 га.  
Лесопатологический выдел 25(7) Площадь лесопатологического выдела 18 га.

1.2. Метод перече́та:  
сплошной, ленты пере́чета, круговые площадки постоянного радиуса,  
реласкопические площадки (нужное подчеркнуть).  
Количество лент/площадок \_\_ шт. Размеры площадок (длина x ширина/радиус)  
\_\_\_\_\_ м.  
Размер временной пробной площади: \_\_\_\_\_ га.

1.3. Фактическая таксационная характеристика насаждения:  
Состав 8Л2Б возраст 170 лет; тип леса ИРЗЛ полнота \_\_\_\_\_ 0,3  
бонитет 3 запас на га 23 кубм возобновление естественное

1.4. Номер очага вредных организмов \_\_\_\_\_  
Тип очага вредных организмов: эпизодический, хронический (нужное подчеркнуть).  
Фаза развития очага вредных организмов: начальная, нарастания численности,  
собственно вспышка, кризис (нужное подчеркнуть).

1.5. Причина ослабления, повреждения насаждения и время:  
устойчивый низовой пожар 4-10 летней давности средней интенсивности код-867  
Состояние насаждения:  
с утраченной устойчивостью  
Средневзвешенная категория состояния насаждения:  
Л-4,8.

1.6. Назначенные мероприятия:  
Лесные насаждения с утраченной устойчивостью, рекомендуется проведение ЛПО  
инструментальным способом  
Исполнитель работ по проведению лесопатологического обследования:

Фамилия, имя  
и отчество (при наличии) Биджиева А.А. Подпись 

Дата составления документа 25.02.2021 - 04.03.2021.

## ВЕДОМОСТЬ ПЕРЕЧЕТА ДЕРЕВЬЕВ

(для сплошного, ленточного и перечета на круговых площадках постоянного радиуса)

Порода: Л средневзвешенная категория состояния 4,8

Ступени толщины, см	Количество деревьев по категориям состояния, шт.																Всего		
	1		2		3		4		5		5 (а, б, в)			5 (г, д, е)					
	Н	З	Н	З	Н	З	Н	З	Н	З	Н	З	О	Н	З	О	шт.	куб. м	в том числе подле жит рубке , %
1	2	3	4	5	6	7	8	9	10	11	12	13	14	15	16	17	18		19
8																			
12					1				5				3			2	6	0,52	83,33
16					1				29				15			14	30	5,46	96,67
20					2				30				14			16	32	10,02	93,75
24					2				22				9			13	24	11,38	91,67
28					1				6				2			4	7	4,68	85,71
32																1	1	0,89	100
36																			
Итого, шт.					7				93				43			50	100		93
Итого, куб. м					2, 5				30, 4 4				12, 9 8			17, 4 6		32,94	
Итого, % от запаса по породе					7, 63				92, 3 7				39, 3 9			52, 9 8	100		92,37

Причины назначения в рубку деревьев категорий состояния:

5 категория- устойчивый низовой пожар 4-10 летней давности средней интенсивности

По насаждению: 8Л средневзвешенная категория состояния 4,8

Ступени толщины , см	Количество деревьев по категориям состояния, шт.																Всего			
	1		2		3		4		5		5 (а, б, в)			5 (г, д, е)						
	Н	З	Н	З	Н	З	Н	З	Н	З	Н	З	О	Н	З	О	шт.	куб. м	в том числе подлеж ит рубке, %	
2	3	4	5	6	7	8	9	10	11	12	13	14	15	16	17	18				19
1-36					7					93				43			50	100		93
					2,5					30,44				12,98			17,46		32,94	
Итого, шт.					7					93				43			50	100		93
Итого, куб. м					2,5					30,44				12,98			17,46		32,94	
Итого, % от запаса по породе					7,63					92,37				39,39			52,98	100		92,37

Условные обозначения: Н - не заселено (не поражено, не повреждено), З - заселено стволовыми вредителями (поражено болезнями, повреждено огнем), О - отработано вредителями.

$$K_{\text{ср.нас.}} = (8 \cdot 4,8) / 10 = 3,84$$

## ВЕДОМОСТЬ ПЕРЕЧЕТА ДЕРЕВЬЕВ

(для сплошного, ленточного и перечета на круговых площадках постоянного радиуса)

Порода: Б средневзвешенная категория состояния 4,85

Ступени толщины, см	Количество деревьев по категориям состояния, шт.																Всего		
	1		2		3		4		5		5 (а, б, в)			5 (г, д, е)					
	Н	З	Н	З	Н	З	Н	З	Н	З	Н	З	О	Н	З	О	шт.	куб. м	в том числе подле жит рубке , %
2	3	4	5	6	7	8	9	10	11	12	13	14	15	16	17	18			
8																			
12									3				1			2	3	0,26	100
16					1				14				2			12	15	2,73	93,33
20					2				18				2			16	20	6,26	90
24					1				12				1			11	13	6,16	92,31
28									5				1			4	5	3,35	100
32																			
36																			
Итого, шт.					5				52				7			45	57	18,8	91,23
Итого, куб. м					1, 4				17, 4 8				2, 22			15, 2 6		18,85	92,74
Итого, % от запаса по породе					7, 26				92, 7 4				11, 7 8			80, 9 6		100	

Причины назначения в рубку деревьев категорий состояния:

5 категория- устойчивый низовой пожар 4-10 летней давности средней интенсивности



По насаждению: 2Б средневзвешенная категория состояния 4,85

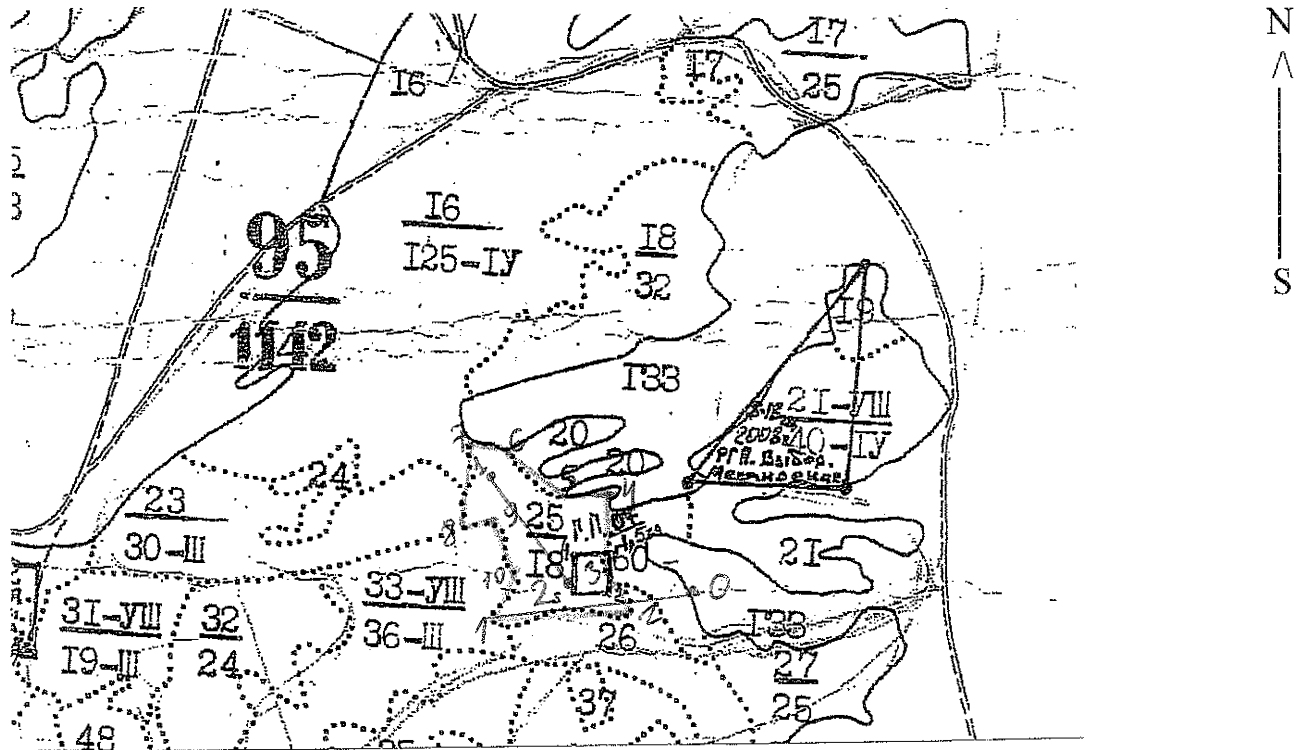
Ступени толщины , см	Количество деревьев по категориям состояния, шт.																Всего		
	1		2		3		4		5		5 (а, б, в)			5 (г, д, е)					
	Н	З	Н	З	Н	З	Н	З	Н	З	Н	З	О	Н	З	О	шт.	куб. м	в том числе подлежит рубке, %
2	3	4	5	6	7	8	9	10	11	12	13	14	15	16	17	18			
1-36					5				52				7			45	57	18,8	91,23
Итого, шт.					5				52				7			45	57	18,8	91,23
Итого, куб. м					1, 4				17, 4 8				2, 22			15, 2 6		18,85	92,74
Итого, % от запаса по породе					7, 26				92, 7 4				11, 7 8			80, 9 6		100	

Условные обозначения: Н - не заселено (не поражено, не повреждено), З - заселено стволовыми вредителями (поражено болезнями, повреждено огнем), О - отработано вредителями.

$$K_{\text{ср.нас.}} = (2 * 4,85) / 10 = 0,97$$

Абрис участка

Масштаб 1: 25000



Условные обозначения: Маршрутный ход- \_\_\_\_\_

ЛПО- \_\_\_\_\_

№ квартала	№ выдела	№ лесопатологического выдела	Размеры ленты (круговой площадки) перечета					Координаты начала, конца и поворотных точек лент перечета/центр ов круговых площадок перечета	
			№ ленты (площад ки)	длина, м	ширина, м	радиус, м	площадь , га		
95	25	25(7)	1-2	400	10		0,400	N51°16.287'	E092°11.989'
								N51°16.116'	E092°12.200'

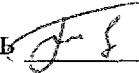
Пространственное размещение лесопатологических выделов  
(включается в Акт при выделении лесопатологических выделов, для указания  
пространственного расположения поврежденных и погибших насаждений)

Номера точек	Координаты		Длина, м
0	N51 <sup>0</sup> 16.102'	E092 <sup>0</sup> 12.571'	656
1	N51 <sup>0</sup> 16.017'	E092 <sup>0</sup> 12.023'	452
2	N51 <sup>0</sup> 16.043'	E092 <sup>0</sup> 12.409'	160
3	N51 <sup>0</sup> 16.112'	E092 <sup>0</sup> 12.338'	271
4	N51 <sup>0</sup> 16.256'	E092 <sup>0</sup> 12.378'	221
5	N51 <sup>0</sup> 16.238'	E092 <sup>0</sup> 12.225'	254
6	N51 <sup>0</sup> 16.320'	E092 <sup>0</sup> 12.047'	110
7	N51 <sup>0</sup> 16.327'	E092 <sup>0</sup> 11.939'	292
8	N51 <sup>0</sup> 16.177'	E092 <sup>0</sup> 11.922'	127
9	N51 <sup>0</sup> 16.179'	E092 <sup>0</sup> 12.030'	193
10	N51 <sup>0</sup> 16.090'	E092 <sup>0</sup> 12.086'	146

Исполнитель работ по проведению лесопатологического обследования:

Фамилия, имя

и отчество (при наличии)

Биедимаса Р. А. Подпись 

Дата составления документа 25.08.2021 - 07.09.2021

## ВРЕМЕННАЯ ПРОБНАЯ ПЛОЩАДЬ №8

1.1. Субъект Российской Федерации Республика Тыва Лесничество Шагонарское  
Участковое лесничество Ак-Дуругское Урочище (дача) \_\_\_\_\_  
Квартал 95 Выдел 27 Площадь выдела 25 га.  
Лесопатологический выдел 27(8) Площадь лесопатологического выдела 25 га.

1.2. Метод перече́та:  
сплошной, ленты пере́чета, круговые площадки постоянного радиуса,  
реласкопические площадки (нужное подчеркнуть).  
Количество лент/площадок \_\_ шт. Размеры площадок (длина x ширина/радиус)  
\_\_\_\_\_ м.  
Размер временной пробной площади: \_\_\_\_\_ га.

1.3. Фактическая таксационная характеристика насаждения:  
Состав 10Л возраст 160 лет; тип леса ИРЗЛ полнота 0,7  
бонитет 4 запас на га 220 кубм возобновление естественное

1.4. Номер очага вредных организмов \_\_\_\_\_  
Тип очага вредных организмов: эпизодический, хронический (нужное подчеркнуть).  
Фаза развития очага вредных организмов: начальная, нарастания численности,  
собственно вспышка, кризис (нужное подчеркнуть).

1.5. Причина ослабления, повреждения насаждения и время:  
устойчивый низовой пожар 4-10 летней давности средней интенсивности код-867  
Состояние насаждения:  
с нарушенной устойчивостью  
Средневзвешенная категория состояния насаждения:  
Л-2,1.

1.6. Назначенные мероприятия:  
Лесные насаждения с нарушенной устойчивостью, рекомендуется проведение ЛПО  
инструментальным способом  
Исполнитель работ по проведению лесопатологического обследования:

Фамилия, имя  
и отчество (при наличии) Билдешеев А.А. Подпись 

Дата составления документа 25.08.2024 - 04.09.2024

## ВЕДОМОСТЬ ПЕРЕЧЕТА ДЕРЕВЬЕВ

(для сплошного, ленточного и перечета на круговых площадках постоянного радиуса)

Порода: Л средневзвешенная категория состояния 2,1

Ступени толщины, см	Количество деревьев по категориям состояния, шт.																Всего		
	1		2		3		4		5		5 (а, б, в)			5 (г, д, е)					
	Н	З	Н	З	Н	З	Н	З	Н	З	Н	З	О	Н	З	О	шт.	куб. м	в том числе подле жит рубке , %
1	2	3	4	5	6	7	8	9	10	11	12	13	14	15	16	17	18		19
8																			
12	2		1				1		1				1				5	0,44	40,0
16	15		5		1		2		3				3				26	4,73	19,23
20	19		11		6		3		1				1				40	12,52	10,0
24	9		7		2		2		1				1				21	9,95	14,29
28	3		2		1		1		1				1				8	5,35	25,00
32																			
36																			
Итого, шт.	48		26		10		9		7				7				100	33	16
Итого, куб. м	15,12		9,10		3,68		3,01		2,09				2,09					32,99	
Итого, % от запаса по породе	45,84		27,57		11,14		9,11		6,33				6,33				100		15,45

Причины назначения в рубку деревьев категорий состояния:

4 категория- устойчивый низовой пожар 4-10 летней давности средней интенсивности

5 категория- устойчивый низовой пожар 4-10 летней давности средней интенсивности

По насаждению: 10Л средневзвешенная категория состояния 2,1

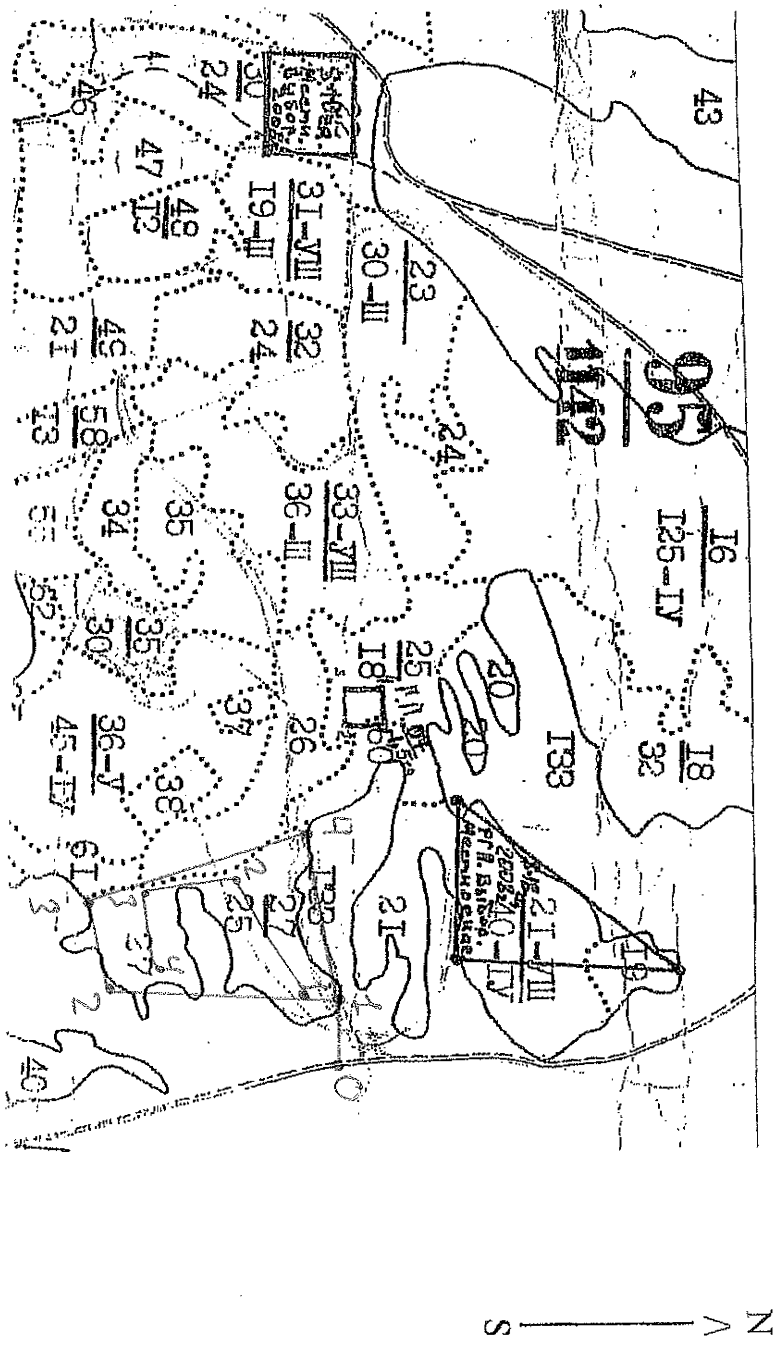
Ступени толщины , см	Количество деревьев по категориям состояния, шт.																Всего		
	1		2		3		4		5		5 (а, б, в)			5 (г, д, е)					
	Н	З	Н	З	Н	З	Н	З	Н	З	Н	З	О	Н	З	О	шт.	куб. м	в том числе подлежит рубке, %
2	3	4	5	6	7	8	9	10	11	12	13	14	15	16	17	18			
1-36	4	8	26		10		9		7				7				100	33	16
Итого, шт.	4	8	26		10		9		7				7				100	33	16
Итого, куб. м	1	5, 1 2	9, 10		3, 68		3, 01		2, 09				2, 09					32,99	
Итого, % от запаса по породе	4	5, 8 4	27, 5 7		11, 1 4		9, 11		6, 33				6, 33				100		15,45

Условные обозначения: Н - не заселено (не поражено, не повреждено), З - заселено стволовыми вредителями (поражено болезнями, повреждено огнем), О - отработано вредителями.

$$K_{\text{ср.нас.}} = (10 * 2,1) / 10 = 2,1$$

Абрис участка

Масштаб 1: 25000



Условные обозначения: Маршрутный ход —

ЛПХ —

№ квартала	№ выдела	№ лесопатологического выдела	Размеры ленты (круговой площадки) перечета					Координаты начала, конца и поворотных точек лент перечета/центров круговых площадок перечета	
			№ ленты (площадки)	длина, м	ширина, м	радиус, м	площадь, га		
95	27	27(8)	1-2	425	10		0,425	N51°16.040'	E092°13.126'
			2-3	318	10		0,318	N51°16.902'	E092°12.832'
			3-4	235	10		0,235	N51°15.732'	E092°12.855'
								N51°15.743'	E092°13.056'

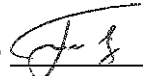
Пространственное размещение лесопатологических выделов  
(включается в Акт при выделении лесопатологических выделов, для указания  
пространственного расположения поврежденных и погибших насаждений)

Номера точек	Координаты		Длина, м
0	N51 <sup>0</sup> 16.062'	E092 <sup>0</sup> 13.285'	190
1	N51 <sup>0</sup> 16.062'	E092 <sup>0</sup> 13.120'	724
2	N51 <sup>0</sup> 15.672'	E092 <sup>0</sup> 13.109'	291
3	N51 <sup>0</sup> 15.631'	E092 <sup>0</sup> 12.867'	734
4	N51 <sup>0</sup> 16.004'	E092 <sup>0</sup> 12.660'	544

Исполнитель работ по проведению лесопатологического обследования:

Фамилия, имя

и отчество (при наличии)

Буднишев А. А. Подпись 

Дата составления документа 25.08.2021 г. - 07.09.2021 г.



## ВРЕМЕННАЯ ПРОБНАЯ ПЛОЩАДЬ №9

1.1. Субъект Российской Федерации Республика Тыва Лесничество Шагонарское  
Участковое лесничество Ак-Дуругское Урочище (дача) \_\_\_\_\_  
Квартал 95 Выдел 33 Площадь выдела 36 га.  
Лесопатологический выдел 33(9) Площадь лесопатологического выдела 19 га.


1.2. Метод перече́та:  
сплошной, ленты пере́чета, круговые площадки постоянного радиуса,  
реласкопические площадки (нужное подчеркнуть).  
Количество лент/площадок \_\_ шт. Размеры площадок (длина x ширина/радиус)  
\_\_\_\_\_ м.  
Размер временной пробной площади: \_\_\_\_\_ га.

1.3. Фактическая таксационная характеристика насаждения:  
Состав 10Л возраст 170 лет; тип леса ИРЗЛ полнота 0,6  
бонитет 3 запас на га 240 кубм возобновление естественное

1.4. Номер очага вредных организмов \_\_\_\_\_  
Тип очага вредных организмов: эпизодический, хронический (нужное подчеркнуть).  
Фаза развития очага вредных организмов: начальная, нарастания численности,  
собственно вспышка, кризис (нужное подчеркнуть).

1.5. Причина ослабления, повреждения насаждения и время:  
устойчивый низовой пожар 4-10 летней давности средней интенсивности код-867  
Состояние насаждения:  
с нарушенной устойчивостью  
Средневзвешенная категория состояния насаждения:  
Л-1,9.

1.6. Назначенные мероприятия:  
Лесные насаждения с нарушенной устойчивостью, рекомендуется проведение ЛПО  
инструментальным способом  
Исполнитель работ по проведению лесопатологического обследования:

Фамилия, имя  
и отчество (при наличии) Билегинова А.А. Подпись 

Дата составления документа 26.08.2021 - 07.09.2021

## ВЕДОМОСТЬ ПЕРЕЧЕТА ДЕРЕВЬЕВ

(для сплошного, ленточного и перечета на круговых площадках постоянного радиуса)

Порода: Л средневзвешенная категория состояния 1,9

Ступени толщины, см	Количество деревьев по категориям состояния, шт.																Всего			
	1		2		3		4		5		5 (а, б, в)			5 (г, д, е)						шт.
	Н	З	Н	З	Н	З	Н	З	Н	З	Н	З	О	Н	З	О				
1	2	3	4	5	6	7	8	9	10	11	12	13	14	15	16	17	18		19	
8																				
12																				
16	2		1		1		1		1				1				6	1,09	33,33	
20	5		6		5		2		2				2				20	6,26	20,0	
24	10		9		3		2		2				2				26	12,32	15,38	
28	16		11		1		1		2				2				31	20,74	9,68	
32	11		4		1		1		1				1				17	15,1	5,88	
36																				
Итого, шт.	33		31		11		7		8				8				100		14	
Итого, куб. м	17,23		17,23		3,84		3,31		3,98				3,98					55,49		
Итого, % от запаса по породе	48,89		31,05		6,92		5,94		7,17				7,17				100		13,14	

Причины назначения в рубку деревьев категорий состояния:

4 категория- устойчивый низовой пожар 4-10 летней давности средней интенсивности

5 категория- устойчивый низовой пожар 4-10 летней давности средней интенсивности

По насаждению: 10Л средневзвешенная категория состояния 1,9

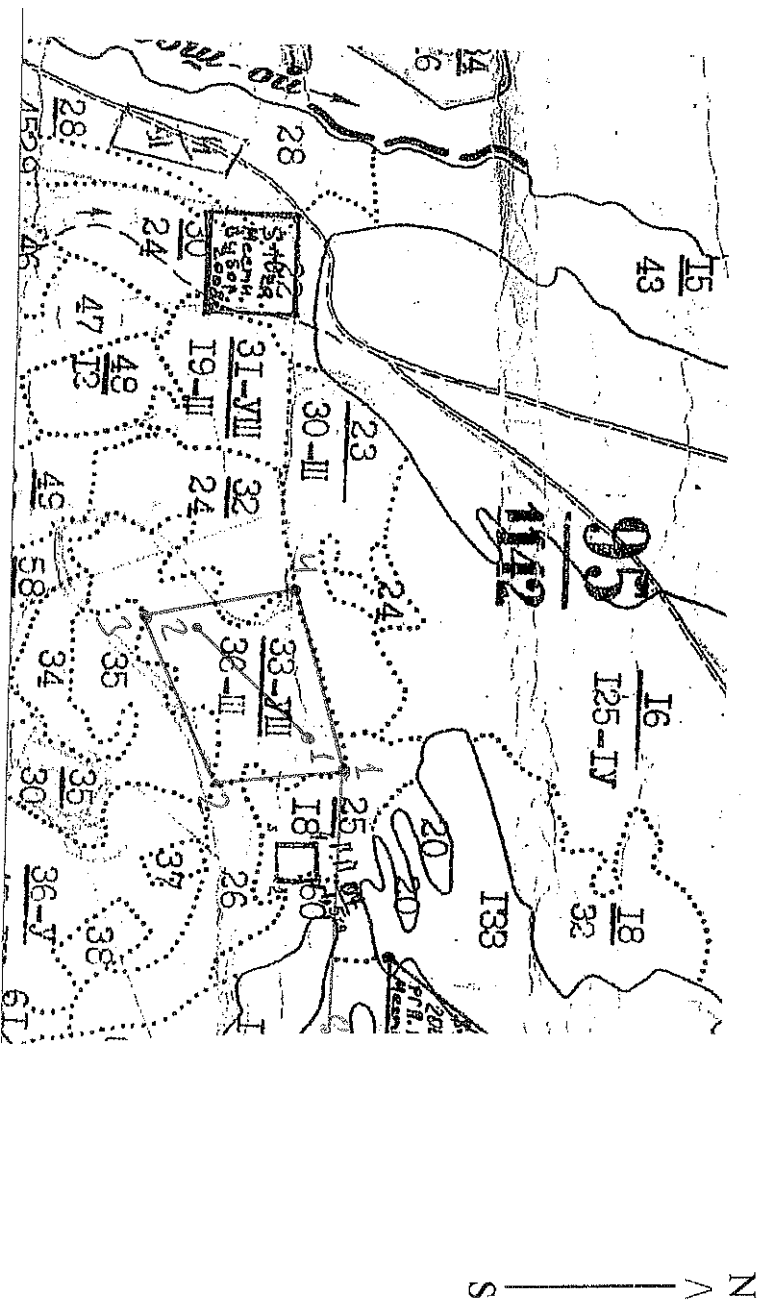
Ступени толщины , см	Количество деревьев по категориям состояния, шт.																Всего		
	1		2		3		4		5		5 (а, б, в)			5 (г, д, е)					
	Н	З	Н	З	Н	З	Н	З	Н	З	Н	З	О	Н	З	О	шт.	куб. м	в том числе подлеж ит рубке, %
1	2	3	4	5	6	7	8	9	10	11	12	13	14	15	16	17			
1-36	3	3	31		11		7		8				8				100		14
Всего, шт.	3	3	31		11		7		8				8				100		14
Итого, куб. м	1	7,23	17,23		3,84		3,31		3,98				3,98					55,49	
Итого, % от запаса по породе	4	8,89	31,05		6,92		5,94		7,17				7,17				100		13,14

Условные обозначения: Н - не заселено (не поражено, не повреждено), З - заселено стволовыми вредителями (поражено болезнями, повреждено огнем), О - отработано вредителями.

$$K_{\text{ср.нас.}} = (10 * 1,9) / 10 = 1,9$$

Абрис участка

Масштаб 1 : 25000



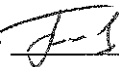
№ квартала	№ выдела	№ лесопатологического выдела	Размеры ленты (круговой площадки) перечета				Координаты начала, конца и поворотных точек лент перечета/центров круговых площадок перечета				
			№ ленты (площадки)	длина, м	ширина, м	радиус, м		площадь, га			
95	27	33(9)	1-2	500	10		<table border="1"> <tr> <td>N51°16.108'</td> <td>E092°11.935'</td> </tr> <tr> <td>N51°15.900'</td> <td>E092°11.663'</td> </tr> </table>	N51°16.108'	E092°11.935'	N51°15.900'	E092°11.663'
N51°16.108'	E092°11.935'										
N51°15.900'	E092°11.663'										

Пространственное размещение лесопатологических выделов  
(включается в Акт при выделении лесопатологических выделов, для указания  
пространственного расположения поврежденных и погибших насаждений)

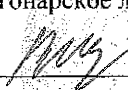
Номера точек	Координаты		Длина, м
0	N51°16.034'	E092°13.304'	220
1	N51°16.062'	E092°13.120'	724
2	N51°15.672'	E092°13.109'	291
3	N51°15.631'	E092°12.867'	734
4	N51°16.004'	E092°12.660'	544

Исполнитель работ по проведению лесопатологического обследования:

Фамилия, имя

и отчество (при наличии) Белдышева А.А. Подпись 

Дата составления документа 25.08.2021-07.09.2021

Утверждаю  
Директор ГКУ РТ  
«Шагонарское лесничество»  
В.В. Казаков  
  
(подпись)  
М.П.

Акт N 1  
несоответствия данных государственного лесного реестра  
натурному обследованию

г. Шагонар \_\_\_\_\_

ГКУ РТ «Шагонарское лесничество», в лице инженера охраны и защиты леса Билдинмаа А.А., участкового лесничего Ак-Дуругского участкового лесничества Опай Б.А.  
(Ф.И.О., должности и наименования организаций лиц, проводивших обследование)  
провели натурное обследование лесного участка, в целях: определения состояния участка для проведения санитарно-оздоровительных мероприятий.

При обследовании уточнены данные лесного реестра и установлено:

1. Участок расположен в лесах: ГКУ РТ «Шагонарское лесничество» Ак-Дуругское участковое лесничество  
в квартал 95 выдел 16,17,18,19,20,21,25,27,33 Субъект Российской Федерации Республика

Тыва

Муниципальный район Чаа-Хольский

1. Подразделение лесов по целевому назначению Эксплуатируемые

2. Категория защитных лесов \_\_\_\_\_

3. Общая площадь участка 312,0 га,

в том числе:

лесных земель 312,0 га

из них: покрытых лесной растительностью 312,0 га

не покрытых лесом \_\_\_\_\_ га

в том числе несомкнувшихся лесных культур \_\_\_\_\_ га

нелесных земель \_\_\_\_\_ га

из них: пашни \_\_\_\_\_ га

сенокосов \_\_\_\_\_ га

пастбищ \_\_\_\_\_ га

вод \_\_\_\_\_ га

прочих земель \_\_\_\_\_ га.

## 4. Таксационное описание по материалам государственного лесного реестра:

Наименование лесничества	№ квартала	№ выдела	Площадь, га	Состав насаждения	Класс возраста ----- возраст, лет	Бонитет	Полнота	Общий запас древесины, куб. м/га
Ак-Дуругское	95	16	125	Гарь	-	4	-	-
Ак-Дуругское	95	17	25	10Л	3/70	4	0,7	170
Ак-Дуругское	95	18	32	10Л	3/70	4	0,6	140
Ак-Дуругское	95	19	5	10Л	1/15	4	0,4	10
Ак-Дуругское	95	20	6	10Л	3/80	5	0,4	80
Ак-Дуругское	95	21	40	6Л4Л	8/160	4	0,7	220
Ак-Дуругское	95	25	18	8Л2Б	8/150	3	0,6	230
Ак-Дуругское	95	27	25	5Л5	7/140	4	0,7	220
Ак-Дуругское	95	33	36	8Л2Б	8/150	3	0,6	240
<b>Итого</b>			<b>312,0 га.</b>					

5. Таксационное описание по результатам обследования  
Неравномерность таксационных показателей на выделе

Наименование лесничества	№ квартала	№ выдела	Площадь, га	Состав насаждения	Класс возраста ----- возраст, лет	Бонитет	Полнота	Общий запас древесины, куб. м/га
Ак-Дуругское	95	16	125	10Л	2/40	4	0,2	4
Ак-Дуругское	95	17	25	10Л	5/90	4	0,7	170
Ак-Дуругское	95	18	32	10Л	5/90	4	0,3	14
Ак-Дуругское	95	19	5	10Л	3/40	4	0,3	10
Ак-Дуругское	95	20	6	10Л	5/100	4	0,3	8
Ак-Дуругское	95	21	40	6Л4Л	9/180	4	0,7	220
Ак-Дуругское	95	25	18	8Л2Б	9/170	3	0,3	23
Ак-Дуругское	95	27	25	10Л	8/160	4	0,7	220
Ак-Дуругское	95	33	36	8Л2Б	9/170	3	0,6	240
<b>Итого</b>			<b>312,0 га.</b>					

6. Участок не имеет особо защитное значение, выражающееся в  
(имеет или не имеет)

следующем:

7. Лесохозяйственные особенности участка \_\_\_\_\_

8. При составлении акта сделаны следующие замечания и предложения \_\_\_\_\_

Лица, проводившие обследование:

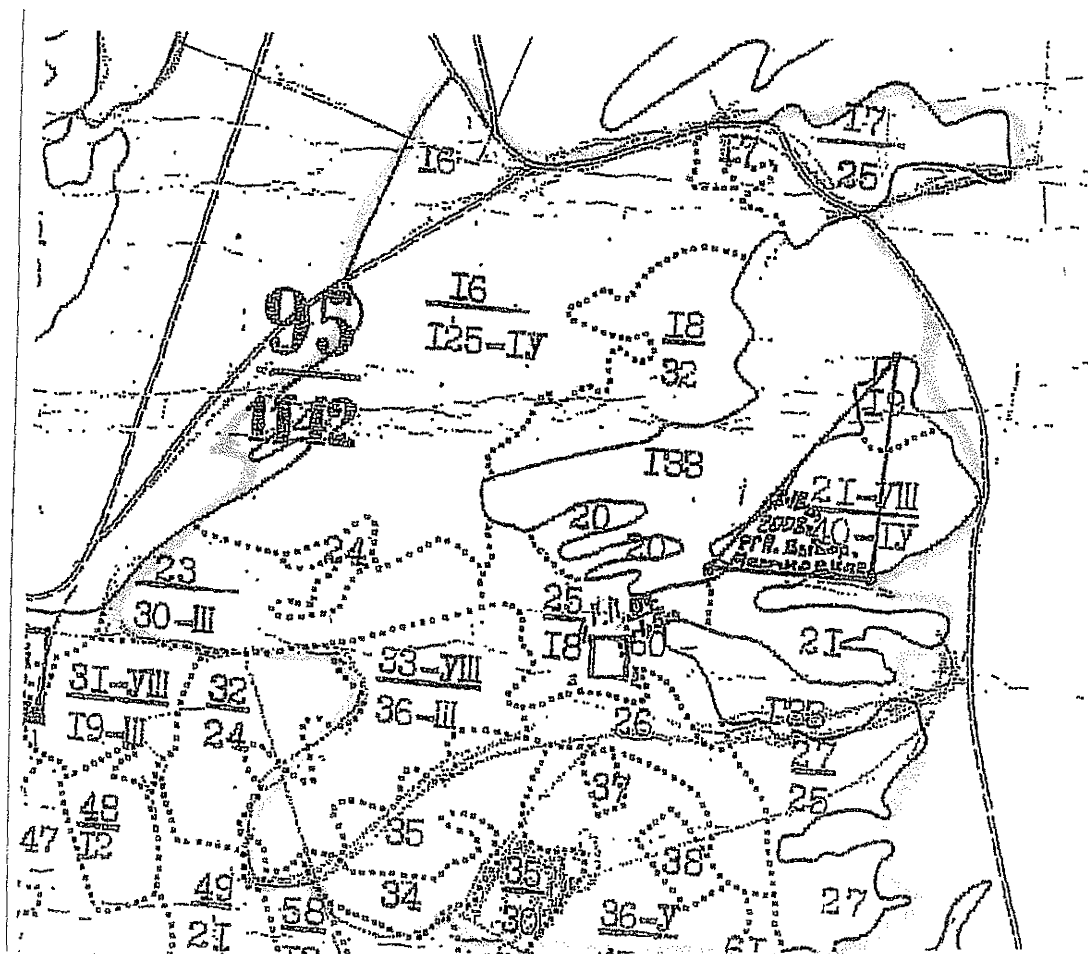
Билдинмаа А.А. \_\_\_\_\_  
(Ф.И.О., подпись)

Опай Б.А. \_\_\_\_\_  
(Ф.И.О., подпись)



Чертеж лесного участка

(по данным визуальной съемки границ)



Данные визуальной  
съемки границ участка

Масштаб 1:25 000  
Площадь участка – 312,0 га

Номера точек	Координаты	Румбы линий	Длина

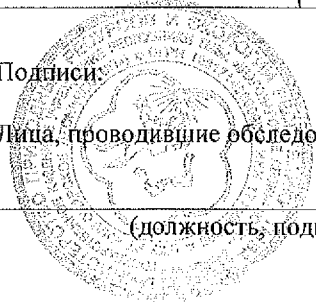
Подписи:

Лица, проводившие обследование

*Бизлиев А. А. инженер ОЗН*

(должность, подпись, печать, Ф.И.О.)

(должность, подпись, печать, Ф.И.О.)



АКТ №8

о лесном пожаре

2015 года "29" апреля настоящий акт составил инженер озл ГКУ Шагонарское лесничество Вершинин Анатолий Леонидович

(должность, фамилия, имя и отчество составитель)

в присутствии \_\_\_\_\_

(должности, фамилии, имена и отчества присутствующих)

описано следующее:

1. "21" апреля 2015 года "16" часов "00" минут был обнаружен лесной пожар (указать, где был обнаружен пожар - квартал, выдел, Ак-Дурукское участковое лесничество кВ95 : направление юго-запад бкм от П.Ак-Дуруг

расстояние от ближайшего населенного пункта (какого) или от дороги,

реки (название) на лесосеке или на месте работы предприятия, организации (какой))

2. Пожар обнаружен с ИДСМ

(указать - с пожарной вышки, находящейся в \_\_\_\_\_ квартале,

с патрульного самолета или вертолета и какого оперативного отделения.

Если пожар был обнаружен должностным лицом, осуществляющим федеральный

государственный пожарный надзор в лесах или иным лицом - указать должность, фамилию, имя,

отчество и место жительства)

3. Площадь пожара в момент обнаружения 10,0га

(указывается площадь пожара в гектарах

на основании донесения от патрульной авиации или сообщения лица, обнаружившего пожар)

4. Сообщение (донесение патрульной авиации) получено "21" апреля, "16" часов "10" минут Директором ГКУ Шагонарское лесничество Казаковым В.В

(указать дату и время получения сообщения или донесения о пожаре и кем

оно получено - лесничеством (каким))

5. На месте возникновения пожара обнаружено : нет

(указать, что обнаружено (остатки костра, сельхозпал и т.п.), что может

способствовать установлению причин и виновника лесного пожара)

6. Причина возникновения пожара : не установлена

(указать установленную или предполагаемую причину лесного пожара.

Если имело место нарушение Правил пожарной безопасности в лесах - время совершения

нарушения и в чем оно выразилось)

*Коние Верина*  
*JS*

7. Виновники возникновения пожара : нет  
 (указать фамилию, имя, отчество лица или лиц,

виновных в возникновении пожара, место работы, должности и их местожительства)

В тех случаях, когда виновники на месте пожара не были обнаружены,  
 указываются данные, необходимые для расследования в целях выявления виновников)

8. Тушение пожара начато "21" 04 2015 г. "17" часов "30" минут.

9. Площадь пожара в гектарах 450 га

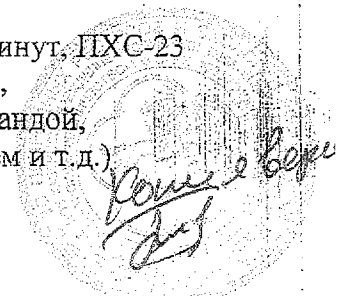
Вид пожара	Насаждений средневозрастных, приспевающих, спелых и перестойных			Культур	Молодняков естественного происхождения	Горельников прошлых лет	Редина и не покрыт. лесом площадей	Итого лесной площади	Нелесной площади
	преобладающая порода	пройденная пожаром площадь							
		всего	в т.ч. насаждений, из которых возможна реализация древесины						
	2	3	4	5	6	7	8	9	10
Низовой									
Белый									
слабая									
средняя									
сильная									
Низовой, стойкий									
слабая									
средняя		175				125	40	340	60
сильная									
Низовой									
слабая									
средняя		50						50	
сильная									
Итого		225				125	40	390	60

(Заполняется на основе натурального обследования или по данным оперативных отделений авиационной охраны лесов)

10. Лесной пожар ликвидирован "25" 04 2015г. "20" час. "00" минут. ПХС-23 чел. АПС-10 чел. ГУ лесничество-5 чел. Моб.-24 чел. АЦ-3, УАЗ-3, ГАЗ66-1,

(указать кем): парашютно-пожарной, авиапожарной командой, привлеченными рабочими других предприятий, населением и т.д.)

11. На тушении пожара отработано:



- а) человеко-дней - 52
- б) машино-смен - 7

12. Применявшиеся способы и средства по тушению пожара (захлестывание, окопка, заливание водой из ранцевых опрыскивателей, пожарных автоцистерн, с помощью мотопомп, при помощи химикатов и т.п.)

13. Принятые меры к окарауливанию пожара

14. Ответственное лицо за окарауливание Бригадир ПХС Некрасов А.А  
(должность, место работы, фамилия, имя и отчество)

15. Потери в результате пожара:

- а) древесины на корню 727,9 м<sup>3</sup>, на сумму 449327,5 руб.
- б) заготовленной лесопродукции \_\_\_\_\_ м<sup>3</sup>, на сумму \_\_\_\_\_ руб.
- в) зданий, сооружений, машин, оборудования и др. имущества (указать наименование, количество и стоимость)

г) стоимость работ по очистке территории \_\_\_\_\_  
(на всей площади, пройденной пожаром)

д) стоимость лесовосстановительных работ \_\_\_\_\_  
(на площадях культур и молодняков естественного происхождения)

е) стоимость работ по тушению пожара \_\_\_\_\_

ж) общая сумма ущерба \_\_\_\_\_

16. Должность, фамилия, имя и отчество лица, руководившего тушением пожара  
: Бригадир ПХС Некрасов А.А

17. К акту прилагаются:

- а) схематический чертеж пройденной огнем площади;
- б) расчеты и обоснования размеров ущерба от потерь древесины на корню, уничтожения огнем культур, молодняков, от потерь готовой продукции, стоимости работ по очистке территории, расходов на тушение пожаров и пр.;
- в) докладная записка руководителя тушением пожара о ходе тушения, применявшихся методах и средствах их эффективности (представляется в случаях крупных пожаров)

Составитель акта инженер озл ГКУ Шагонарское лесничество  
Вершинин Анатолий Леонидович

(должность, место работы, фамилия, имя, отчество и подпись)

Объяснение лица, по вине которого произошел пожар:

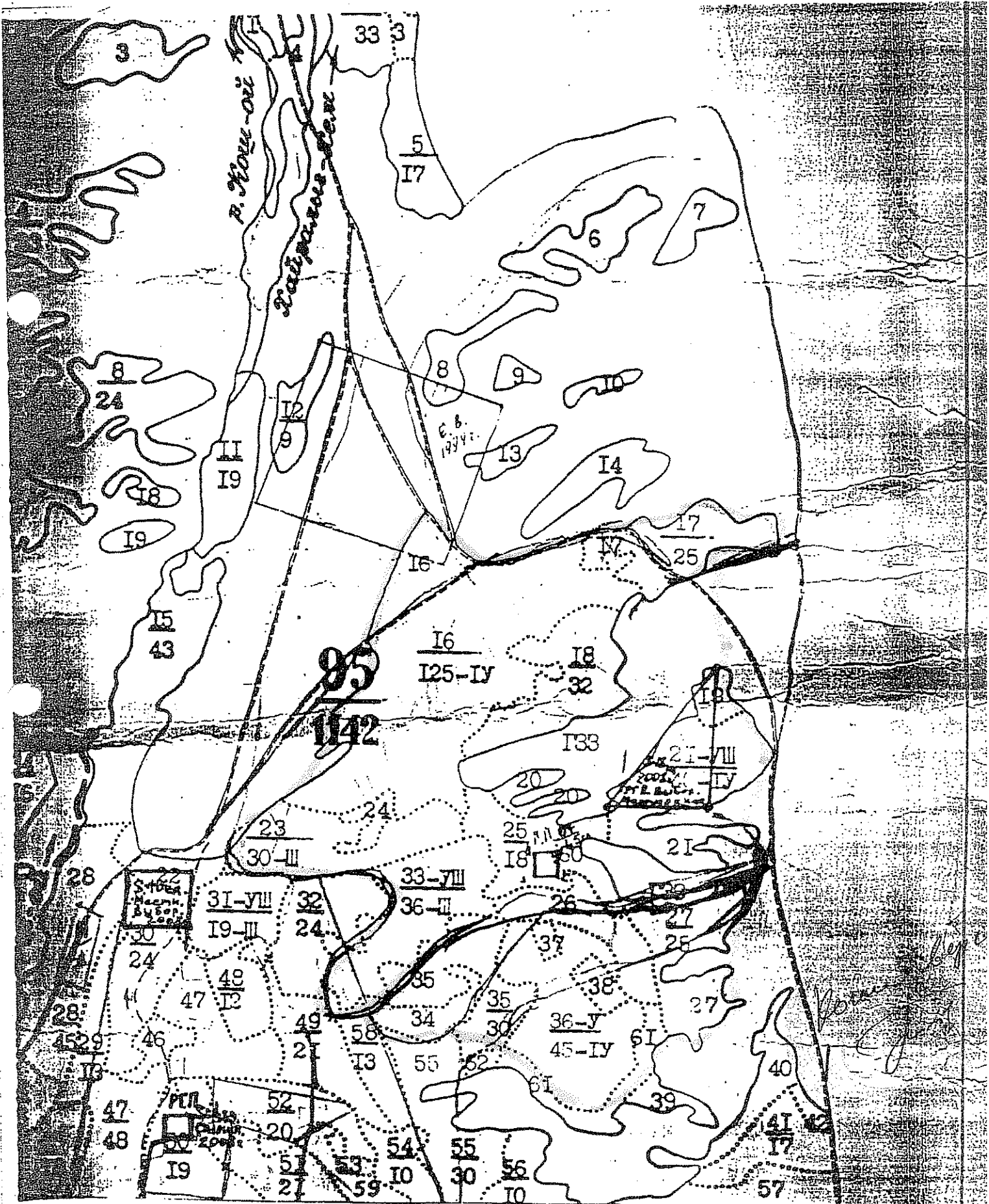
\_\_\_\_\_/\_\_\_\_\_  
подпись                      ФИО

Присутствовавшие при составлении акта:

\_\_\_\_\_/\_\_\_\_\_  
подпись                      ФИО

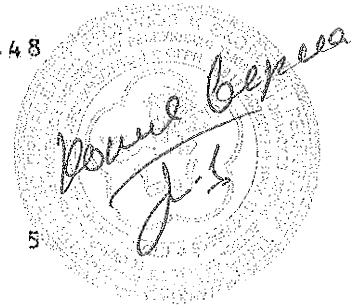


Томск № 8 Ин-Дупрессово участка  
испол. плана № 95.  
8-316а



Квартал 95

11	19,0	702/1Б	СКЛОН: СЕВЕРНЫЙ , 15 ГРАДУСОВ	1 26 Л 210 26 38 11 4	ИРЗЛ	7 27 313	359 2 103 2 51 2
ХОЗЯЙСТВЕННАЯ КАТЕГОРИЯ: ВКЛ, В РАСЧ, ДОБ-ВЫБ, РУБКИ НАСАЖДЕНИЯ НОРМАЛЬНЫЕ							
12	9,0	10Л		1 17 Л 70 17 20 4 2 3	ИРЗЛ	7 18 162	
ХОЗЯЙСТВЕННАЯ КАТЕГОРИЯ: ВКЛ, В РАСЧ, ДОБ-ВЫБ, РУБКИ							
13	5,0	10Л	СКЛОН: СЕВЕРНЫЙ , 15 ГРАДУСОВ	1 15 Л 80 15 20 4 2 4	ИРЗЛ	3 7 35	15
ХОЗЯЙСТВЕННАЯ КАТЕГОРИЯ: ВКЛ, В РАСЧ, ДОБ-ВЫБ, РУБКИ							
14	14,0	ГАРЬ		Л	4	ИРЗЛ	56
ПОДЛЕСОК: КРГ АЖ РАД СР, ГУСТОТЫ 1984 ГОДА, СКЛОН: СЕВЕРНЫЙ , 15 ГРАДУСОВ							
15	43,0	6Л2/2Е+Т+Б		1 26 Л 190 26 40 10 6 3	ИРЗЛ	6 21 903	541 2 181 2 181 2
ХОЗЯЙСТВЕННАЯ КАТЕГОРИЯ: ВКЛ, В РАСЧ, ДОБ-ВЫБ, РУБКИ НАСАЖДЕНИЯ НОРМАЛЬНЫЕ							
16	125,0	ГАРЬ		Л	4	ИРЗЛ	
1984 ГОДА, СКЛОН: СЕВЕРО-ЗАПАДНЫЙ , 15 ГРАДУСОВ							
<del>17</del>	25,0	10Л		1 15 Л 70 15 16 4 2 4	РАБР	7 17 425	
ПОДЛЕСОК: РАД КРГ АЖ ГУСТОТА СКЛОН: СЕВЕРНЫЙ , 25 ГРАДУСОВ ХОЗЯЙСТВЕННАЯ КАТЕГОРИЯ: ВКЛ, В РАСЧ, ДОБ-ВЫБ, РУБКИ							
18	32,0	10Л		1 15 Л 70 15 16 4 2 4	ИРЗЛ	6 14 448	
ПОДЛЕСОК: СПР АЖ СР, ГУСТОТЫ СКЛОН: СЕВЕРНЫЙ , 20 ГРАДУСОВ ХОЗЯЙСТВЕННАЯ КАТЕГОРИЯ: ВКЛ, В РАСЧ, ДОБ-ВЫБ, РУБКИ							
19	5,0	10Л	ЛЕСНЫЕ КУЛЬТУРЫ	1 2 Л 15 2 4 1 1 4	ИРРТ	4 1 5	





Л-60; МАСТЕР, УЧ. АК-ДУРУГСКИИ КАТЕГОРИЯ ЛЕСОВ: ЭКСПЛУАТИРУЕМЫЕ ЛЕСА

ИНВ: ПЛО-	СОСТАВ	Я: ВЯ: Э	Л: В	В	А	К	Г	Б	ТИП	Т	П	ЗАП. СЫРОВАСТ	К	ЗАПАС НА		
ОИ: ШАДЬ	ПОДРОСТ	Р: МР: Д	Е: О	Ш	И	Л	Р: О					О	ЛЕСА ДЕС. КВМ: Л	В ДЕС.		
МА:	ПОДЛЕСОК	У: ОУ: Е	С: З	О	А				ЛЕСА	У	Л					
ЕЕ: В	ПОКРОВ, ПОЧВА	С: ОС: М	А: Р	О	М	В	В: И					И	НА: ОБЩ. В Т.	Т: СУ	РЕ-	
РЛ:	РЕЛЬЕФ	ТА: Е	А	Т	Е	О	О: Т			М	О		НА	И ПО: О	ХО	ДИН:
А: ГА.	ОСОБЕННОСТИ ВЫДЕЛА	А: М	С	А	Т	З	З: Е					Т	ГА: ВЫ-	СОСТ: В: СТО:		
												А	ТАБЛ	ПОР.:		

СКЛОН: ВОСТОЧНЫМ , 10 ГРАДУСОВ  
 ХОЗЯЙСТВЕННАЯ КАТЕГОРИЯ: ВКЛ, В РАСЧ, ДОБ-ВЫБ, РУБКИ  
 СОСТОЯНИЕ Л/К НЕУДОВЛ

- 20 6.0 10Л 1 13 Л 80 13 15 4 2 5 РАБР 4 8 48

ПОДЛЕСОК: РДД СР, ГУСТОТЫ  
 СКЛОН: СЕВЕРНЫЙ , 15 ГРАДУСОВ  
 ХОЗЯЙСТВЕННАЯ КАТЕГОРИЯ: ВКЛ, В РАСЧ, ДОБ-ВЫБ, РУБКИ
- 21 40.0 604Л 1 22 Л 140 22 26 8 4 4 ИРЗЛ 7 22 350 528 2

Л 70 15 16 352 2

ПОДЛЕСОК: РДД АЖ СР, ГУСТОТЫ  
 СКЛОН: СЕВЕРНЫЙ , 20 ГРАДУСОВ  
 ХОЗЯЙСТВЕННАЯ КАТЕГОРИЯ: ВКЛ, В РАСЧ, ДОБ-ВЫБ, РУБКИ  
 НАСАЖДЕНИЯ НОРМАЛЬНЫЕ
- 22 9.0 5Л5Л+В 1 22 Л 140 22 24 7 4 4 ИРЗЛ 6 17 153 76 1

Л 60 13 14 77 2

Б

ПОДЛЕСОК: СР СР, ГУСТОТЫ  
 СКЛОН: СЕВЕРНЫЙ , 5 ГРАДУСОВ  
 ХОЗЯЙСТВЕННАЯ КАТЕГОРИЯ: ВКЛ, В РАСЧ, ДОБ-ВЫБ, РУБКИ  
 НАСАЖДЕНИЯ НОРМАЛЬНЫЕ
- 23 30.0 ПРОГАЛИНА Л 3 ИРЗЛ
- 24 4.0 10Л 1 12 Л 60 12 16 3 2 4 ИРЗЛ 6 7 28

СКЛОН: СЕВЕРНЫЙ , 10 ГРАДУСОВ





Квартал 93

20	6.0	10Л	1 13 Л	80 13 18	4 2 5	РАБР	6	6	40		
		ПОДЛЕСОК: РДД	ГУСТОТЫ								
		СКЛОН: СЕВЕРНЫЙ	15 ГРАДУСОВ								
		ХОЗЯЙСТВЕННАЯ КАТЕГОРИЯ: ВКЛ, В РАСЧ, ДОБ-ВЫБ, РУБКИ									
21	40.0	6Л4Л	1 22 Л	160 22 26	8 4 4	ИР3Л	7	22	830	528	2
			Л	70 15 16						352	2
		ПОДЛЕСОК: РДД АЖ	СР, ГУСТОТЫ								
		СКЛОН: СЕВЕРНЫЙ	20 ГРАДУСОВ								
		ХОЗЯЙСТВЕННАЯ КАТЕГОРИЯ: ВКЛ, В РАСЧ, ДОБ-ВЫБ, РУБКИ									
		НАСАЖДЕНИЯ НОРМАЛЬНЫЕ									
22	9.0	5Л5Л+Б	1 22 Л	140 22 24	7 4 4	ИР3Л	6	17	153	76	1
			Л	60 13 14						77	2
			Б								
		ПОДЛЕСОК: СПР	СР, ГУСТОТЫ								
		СКЛОН: СЕВЕРНЫЙ	5 ГРАДУСОВ								
		ХОЗЯЙСТВЕННАЯ КАТЕГОРИЯ: ВКЛ, В РАСЧ, ДОБ-ВЫБ, РУБКИ									
		НАСАЖДЕНИЯ НОРМАЛЬНЫЕ									
23	30.0	ПРОГАЛИНА	Л			3	ИР3Л				
24	4.0	10Л	1 12 Л	60 12 16	3 2 4	ИР3Л	4	7	28		
		СКЛОН: СЕВЕРНЫЙ	10 ГРАДУСОВ								
25	18.0	8Л2Б	1 24 Л	150 24 26	8 4 3	ИР3Л	6	23	414	331	1
			Б	90 22 24						83	2
		ПОДЛЕСОК: РДД АЖ	СР, ГУСТОТЫ								
		СКЛОН: СЕВЕРНЫЙ	15 ГРАДУСОВ								
		НАСАЖДЕНИЯ НОРМАЛЬНЫЕ									
26	18.0	8Л2Б	1 17 Л	90 17 20	5 2 4	ИР3Л	7	18	324		
		ПОДЛЕСОК: РДД АЖ	РЕАКЦИИ								
		СКЛОН: СЕВЕРНЫЙ	15 ГРАДУСОВ								
27	25.0	5Л5Л	1 22 Л	140 22 26	7 4 4	ИР3Л	7	22	550	275	1
			Л	60 13 14						275	2
		ПОДЛЕСОК: РДД АЖ	СР, ГУСТОТЫ								
		СКЛОН: СЕВЕРО-ВОСТОЧНЫЙ	25 ГРАДУСОВ								
		ХОЗЯЙСТВЕННАЯ КАТЕГОРИЯ: ВКЛ, В РАСЧ, ДОБ-ВЫБ, РУБКИ									
		НАСАЖДЕНИЯ НОРМАЛЬНЫЕ									
28	45.0	6Л4Б+Е+К	1 25 Л	150 25 28	8 4 3	ИР3Л	7	27	1215	729	1

Министерство лесного хозяйства и охотничьего хозяйства Республики Беларусь  
 Кошмаров

ПОДЛЕСОК; АЖ РДА СР, ГУСТОТЫ  
 СКЛОН; СЕВЕРНЫЙ , 5 ГРАДУСОВ  
 ХОЗЯЙСТВЕННАЯ КАТЕГОРИЯ; ВКЛ, В РАСЧ, ДОБ-ВЫБ, РУБКИ  
 НАСАЖДЕНИЯ НОРМАЛЬНЫЕ

29	13.0	ЗЛЗЕЗКЗВ	1 16 Л	100 16 16	5 2 4	ЗМБ	5 12	156	
		ПОДЛЕСОК; РДА ОЛХ ИВК СР, ГУСТОТЫ СКЛОН; СЕВЕРНЫЙ , 5 ГРАДУСОВ							
30	24.0	9Л1Б	1 25 Л	150 25 30	8 4 3	ИРЗЛ	7 28	672	605 1 67 3
		СКЛОН; СЕВЕРНЫЙ , 10 ГРАДУСОВ НАСАЖДЕНИЯ НОРМАЛЬНЫЕ		Б 80 21 24					
31	19.0	5Л2Б3Л	1 23 Л	150 23 28	8 4 3	ИРЗЛ	6 19	361	481 1 72 2 108 2
		ПОДЛЕСОК; РДА АЖ СР, ГУСТОТЫ СКЛОН; СЕВЕРНЫЙ , 10 ГРАДУСОВ НАСАЖДЕНИЯ НОРМАЛЬНЫЕ		Б 90 20 24 Л 60 15 16					
32	24.0	10Л	1 13 Л	60 13 16	3 2 4	ИРЗЛ	3 6	144	
		СКЛОН; СЕВЕРНЫЙ , 15 ГРАДУСОВ							
33	36.0	8Л2Б	1 23 Л	150 23 30	8 4 3	ИРЗЛ	6 24	864	691 1 173 3
		ПОДЛЕСОК; РДА СПР СР, ГУСТОТЫ СКЛОН; СЕВЕРНЫЙ , 20 ГРАДУСОВ НАСАЖДЕНИЯ НОРМАЛЬНЫЕ		Б 90 21 24					
34	10.0	КРУТОЙ СКЛОН							
35	30.0	10Л	1 22 Л	130 22 26	7 4 3	ИРЗЛ	7 28	840	840 1
		СКЛОН; СЕВЕРНЫЙ , 30 ГРАДУСОВ ХОЗЯЙСТВЕННАЯ КАТЕГОРИЯ; ВКЛ, В РАСЧ, ПОСТЕП, РУБКИ НАСАЖДЕНИЯ НОРМАЛЬНЫЕ							
36	45.0	8Л2Б	1 18 Л	90 18 20	5 2 4	ИРЗЛ	7 23	1035	
		ПОДЛЕСОК; РДА СПР СР, ГУСТОТЫ СКЛОН; СЕВЕРНЫЙ , 30 ГРАДУСОВ ХОЗЯЙСТВЕННАЯ КАТЕГОРИЯ; ВКЛ, В РАСЧ, ПОСТЕП, РУБКИ							
37	2.0	ЛЕСНЫЕ КУЛЬТУРЫ 6Л4Б	1 4 Л	18 4 4	1 1 4	ИРЗЛ	7 2	4	
		СКЛОН; СЕВЕРНЫЙ , 15 ГРАДУСОВ							

