

УТВЕРЖДАЮ
Директор И.В. Козлова.
«20» 08 2022 г.



**Проект лесовосстановления
на лесном участке № 3 /год 2023**

Лесовосстановление Искусственное
(естественное, искусственное, комбинированное)

Субъект Российской Федерации Республика Тыва
Лесной район Алтае-Саянский горно-лесостепной район Южно-Сибирской зоны

Характеристика местоположения лесного участка:

Лесничество Тандинское

Участковое лесничество Бай-Хаакское

№ квартала 54

№ выдела 2 ; 6

Площадь лесного участка, га 21,0

Карточка обследования участка на 2023 год

(исходные данные для проекта лесовосстановления: материалы обследования лесного участка при выборе способа лесовосстановления, план лесного участка, масштаб 1:10 000 прилагаются к проекту лесовосстановления)

Характеристика лесорастительных условий лесного участка:

Рельеф участка (уклон) равнинный

Гидрологические условия (увлажнение) _____

Почва легкий суглинок

Характеристика площадей лесного участка:

Гарь пожары более 10 летней давности и вырубка 2000-2022гг.

(вырубки, гари, прогалины, иные не занятые лесными насаждениями или предназначенные для лесовосстановления земли)

Характеристика вырубки:

Количество пней, тыс. штук/га 0,5

Характер и размещение оставленных деревьев и кустарников (куртины, полосы, групповое, равномерное) _____

Степень задернения почвы (слабая, средняя, сильная) средняя

Степень минерализации почвы (% от площади лесного участка) _____

Состояние очистки от порубочных остатков и валежника (захламленность, м³)
в) средняя (20 – 50 м³ /га)

а) отсутствует (до 5 м³ /га); б) слабая (5 - 20 м³ /га); в) средняя (20 – 50 м³ /га); г) сильная (более 50 м³ /га)

Категория доступности для техники а) доступная

а) доступная; б) требуется узкополосная расчистка без корчевки пней; в) требуется узкополосная расчистка; г) требуется широкополосная расчистка с корчевкой пней.

Характеристика имеющихся подроста и молодняка лесных древесных пород:

состав пород Л, Б, Ос

средний возраст, лет 6 – 10

средняя высота, м 0,5 – 1,0

количество деревьев и кустарников, тыс. штук/га 0,5

размещение их по площади лесного участка (равномерное, неравномерное, групповое)

неравномерное

состояние лесных насаждений и их оценка уд.

Проектируемый способ лесовосстановления:

искусственное лесовосстановление

(естественное лесовосстановление, искусственное лесовосстановление, комбинированное лесовосстановление (посев, посадка))

Обоснование проектируемого способа лесовосстановления основных лесных древесных пород восстанавливаемых лесов с учетом особенностей производства работ в различных категориях защитных лесов и особо защитных участках лесов (для лесных участков, предназначенных для проведения лесовосстановления, на которых лесовосстановительные мероприятия осуществляются лицами, указанными в подпункте "а" пункта 6 Правил, государственными (муниципальными) учреждениями, указанными в подпункте "б" пункта 6 Правил) ГЛР

Сроки и технологии (методы) выполнения работ по лесовосстановлению (для лесных участков, предназначенных для проведения лесовосстановления, на которых лесовосстановительные мероприятия осуществляются лицами, указанными в подпункте "а" пункта 6 Правил, государственными (муниципальными) учреждениями, указанными в подпункте "б" пункта 6 Правил) Весенняя посадка лесных культур саженцами Лиственницы 2-х летки под меч Колесова 4,0 тыс. шт. на га

Сроки и технологии (методы) выполнения работ по агротехническим уходам (для лесных участков, предназначенных для проведения лесовосстановления, на которых лесовосстановительные мероприятия осуществляются лицами, указанными в подпункте "а" пункта 6 Правил, государственными (муниципальными) учреждениями, указанными в подпункте "б" пункта 6 Правил) Агротехнический уход за лесными культурами путем дополнение лесных культур согласно с осенней инвентаризации

Сроки и технологии (методы) выполнения работ по лесоводственным уходам (для лесных участков, предназначенных для проведения лесовосстановления, на в подпункте "а" пункта 6 Правил, государственными (муниципальными) учреждениями, указанными в подпункте "б" пункта 6 Правил) Агротехнический уход за лесными культурами путем ручной оправки растений от завала травой и почвой, заноса песком, размыва и сдувания почвы, выживания морозом в первой декаде июля

Требования к используемому для лесовосстановления посадочному (посевному) материалу:

Порода С

Вид посадочного материала (сеянцы, саженцы с открытой (закрытой) корневой системой, селекционная категория происхождения семян, лесосеменной район)

саженцы с открытой корневой системой

возраст, лет 2-х лет

высота, см не менее 15 см.

диаметр корневой шейки, мм не менее 2,0 мм.

Характеристика посевного материала:

Порода _____

Класс качества семян _____

Селекционная категория _____

Место происхождения (лесосеменной район) _____

Требования к молоднякам, площади которых подлежат отнесению к землям, на которых расположены леса, для признания работ по лесовосстановлению завершенными (для лесных участков, предназначенных для проведения лесовосстановления, на которых лесовосстановительные мероприятия осуществляются лицами, указанными в подпункте "а" пункта 6 Правил, государственными (муниципальными) учреждениями, указанными в подпункте "б" пункта 6 Правил):

порода С
возраст, лет 6
количество деревьев основных лесных древесных пород, тыс. штук/га 1,5
средняя высота, м 1,4


Объем работ по лесовосстановлению (площадь лесовосстановления, га) (для лесных участков, предназначенных для проведения лесовосстановления, на которых лесовосстановительные мероприятия осуществляются лицами, указанными в подпункте "а" пункта 6 Правил, государственными (муниципальными) учреждениями, указанными в подпункте "б" пункта 6 Правил) 21,0

Проектируемый объем работ по лесовосстановлению (для лесных участков, предназначенных для проведения лесовосстановления, на которых лесовосстановительные мероприятия осуществляются лицами, указанными в подпункте "а" пункта 6 Правил, государственными (муниципальными) учреждениями, указанными в подпункте "б" пункта 6 Правил):

площадь лесовосстановления, га 21,0
количество жизнеспособных растений основных лесных древесных пород, тыс. штук/га _____
количество жизнеспособных растений основных лесных древесных пород на всей площади, тыс. штук /га _____

Исполнитель работ по лесовосстановлению:

Ведущий инженер лесного хозяйства

Должность (при наличии)  подпись (фамилия, имя, отчество - последнее при наличии) Соян Ш.Д.

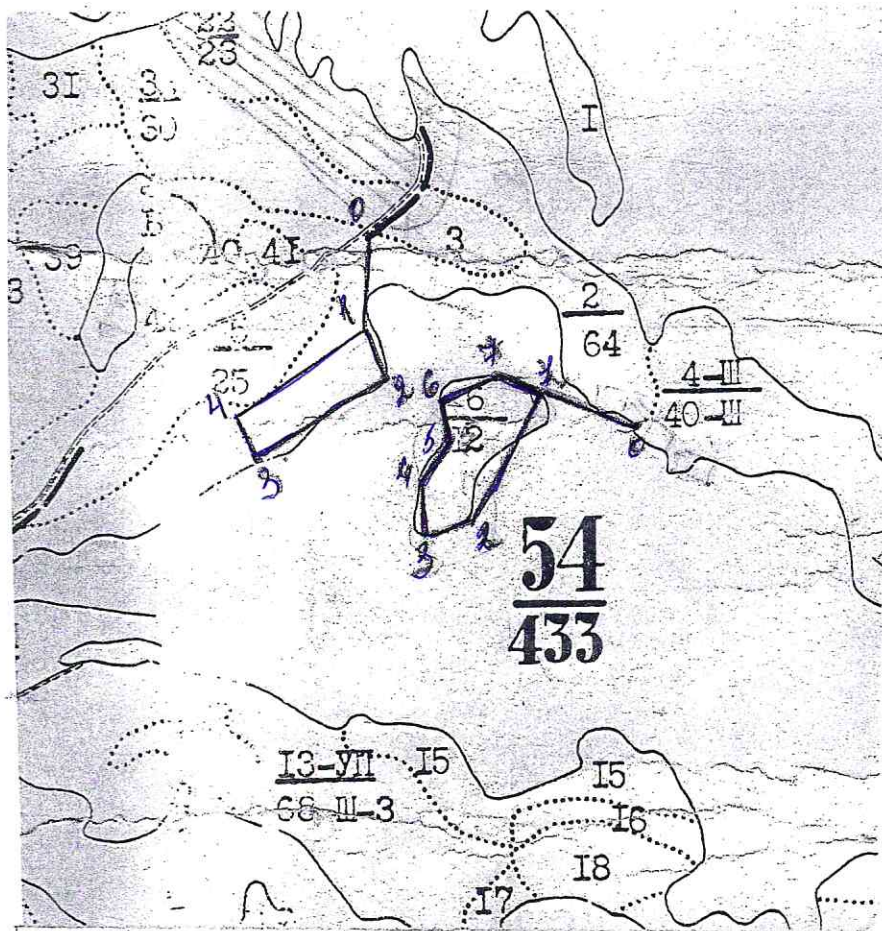
" 20 " 08 2022 г.
Число, месяц, год

СХЕМА
расположения лесного участка,
отведенного под мероприятие по искусственному лесовосстановлению

Местоположение лесного участка:

Лесничество Тандинское, участковое лесничество Бай-Хаакское,
урочище _____, номер квартала 54, номера выделов 2; 6,
площадь участка 9,0; 12,0 га, в т. ч. внеэксплуатационная _____ га
вид мероприятия по лесовосстановлению Искусственное лесовосстановление
(посадка лесных культур)

Масштаб 1:10000 (1:25 000)*



Условные обозначения

- граница лесного участка
 - граница выдела (с нумерацией)
 - привязка
 - внеэксплуатационные участки (с привязкой)
 - пробные площади (с привязкой)
- *нужное подчеркнуть

Линии	Направление	Длина, м	Координаты узлов в СК WGS-84	
			В, широта	Л, долгота
0-1	СЗ:70	325	51.05.891	094.34.915
1-2	ЮЗ:30	500	51.05.939	094.34.704
2-3	ЮЗ:75	175	51.05.711	094.34.344
3-4	СЗ:3	175	51.05.706	094.34.252
4-5	СВ:32	175	51.05.823	094.34.251
5-6	СЗ:4	125	51.05.909	094.34.376
6-7	СВ:65	200	51.05.947	094.34.364
7-1	ЮВ:72	155	51.05.985	094.34.556

Линии	Направление	Длина, м	Координаты узлов в СК WGS-84	
			В, широта	Л, долгота
0-1	ЮЗ:2	300	51.06.253	094.34.188
1-2	ЮВ:24	175	51.06.092	094.34.191
2-3	ЮЗ:57	525	51.06.028	094.34.270
3-4	СЗ:32	155	51.05.836	094.33.950
4-1	СВ:55	525	51.05.882	094.33.877

Схему составил: Участковый лесничий: Ондар В.В. *Ондар*
 (Ф.И.О., должность, подпись)

Мастер леса: Оюн А.Н. *Оюн*
 (Ф.И.О., должность, подпись)