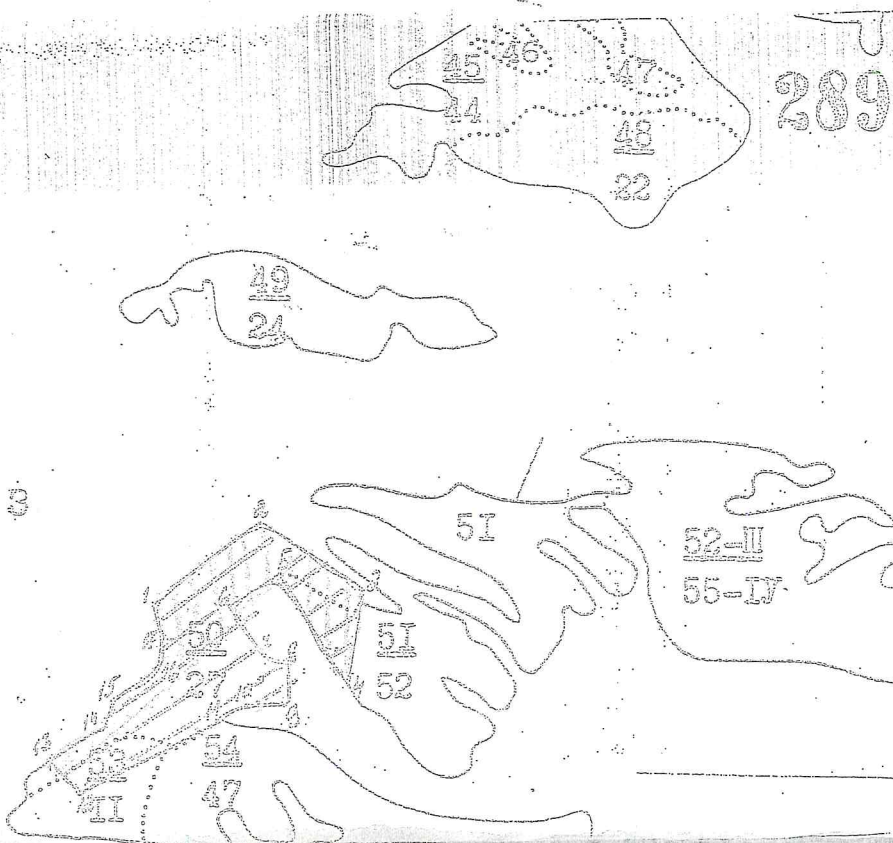


Приложение к Акту
 технической приемки лесных культур
 (искусственное, комбинированное лесовосстановление)
 от « _____ » _____

СХЕМА
 расположения лесного участка, отведенного под искусственное (комбинированное)*
 лесовосстановление

Местоположение лесного участка:
 Лесничество ГКУ РТ «Туранское лесничество», участковое лесничество Туранское,
 урочище _____, номер квартала 289, номера выделов 51, 50, 53,
 площадь участка 21,999 га



Привязка
 СВ 54° 1м

Разметка

СВ	54°	482м
ЮВ	59°	420м
ЮЗ	10°	300м
СЗ	35°	420м
ЮЗ	59°	175м
ЮВ	37°	32м
ЮЗ	47°	823м
СЗ	40°	125м
СВ	56°	250м
СВ	4°	68м
СВ	33°	175м
СВ	14°	75м
СЗ	15°	91м

Условные обозначения

- граница лесного участка
- граница выдела (с нумерацией)
- привязка
- неэксплуатационные участки (с привязкой)

* нужное подчеркнуть

Схему составил: _____

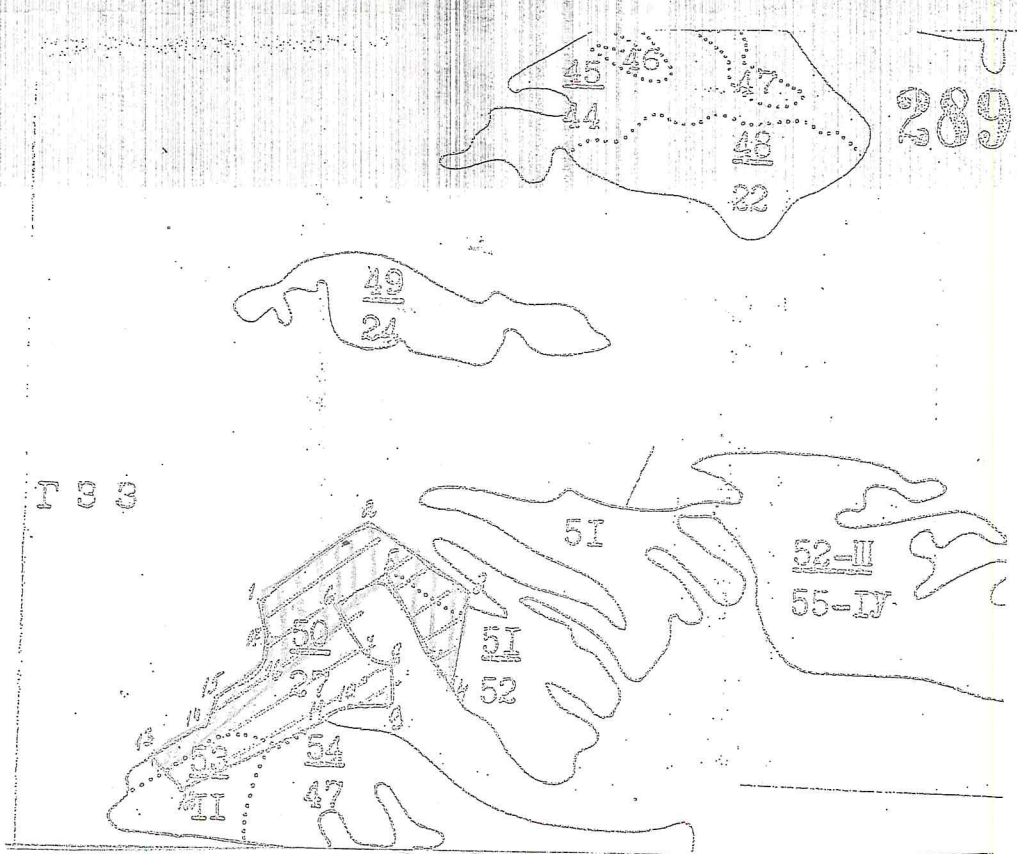
(Ф.И.О., должность, подпись)

Выкопировка из плана лесонасаждений Лесничество ГКУ РТ «Туранское лесничество»,
 участковое лесничество Туранское, искусственное лесовосстановление путем посадки
 семян, саженцев с ОКС на 2024 год.

Квартал 289, выдел 51,50,53

Площадь 21,999 га

Масштаб: 1: 25000



Привязка
 СВ 54° 1м

- Разметка
- СВ 54° 482м
 - ЮВ 59° 420м
 - ЮЗ 10° 300м
 - СЗ 35° 420м
 - ЮЗ 59° 175м
 - ЮВ 37° 32м
 - ЮЗ 47° 823м Ю
 - СЗ 40° 125м
 - СВ 56° 250м
 - СВ 4° 68м
 - СВ 56° 175м
 - СВ 14° 75м
 - СЗ 15° 91м

АБРИС

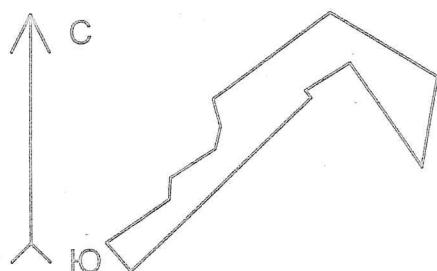
Искусственное лесовосстановление путем посадки сеянцев с ОКС на 2024 г.
ГКУ РТ «Туранское лесничество» Туранское участковое лесничество

Квартал 289, выд 51,50,53

Общая площадь – 21,999 га.

Условные обозначения:

Масштаб 1:25 000



Масштаб: 1:25000
Площадь: 21.999 Га

Привязка
СВ 54° 1м

Разметка
СВ 54° 482м
ЮВ 59° 420м
ЮЗ 10° 300м
СЗ 35° 420м
ЮЗ 59° 175м
ЮВ 37° 32м
ЮЗ 47° 823м
СЗ 40° 125м
СВ 56° 250м
СВ 4° 68м
СВ 58° 175м
СВ 14° 75м
СЗ 15° 91м

Чертил: уч. лесничий Винидиктов С.С. _____



Утверждаю:
Директор ГКУ РТ
«Туранское лесничество»
Карпов Е.Д.

(Ф.И.О.)

(подпись)

« 24 » 10 20 23 г.

Проект лесовосстановления
на лесном участке N 10 /год 2024

Лесовосстановление искусственное (естественное, искусственное,
комбинированное)

Субъект Российской Федерации

Республика Тыва

Лесной район

Лесо-степной

Характеристика местоположения лесного участка:

Лесничество Туранское

Участковое лесничество Туранское

N квартала 265

N выдела 36

Площадь лесного участка, га 12,5

(исходные данные для проекта лесовосстановления: материалы обследования лесного участка при выборе способа лесовосстановления, план лесного участка, масштаб 1:10 000 прилагаются к проекту лесовосстановления)

Характеристика лесорастительных условий лесного участка:

Рельеф участка (уклон) Горный

Гидрологические условия (увлажнение) Влажная

Почва Подзолистая лесная

Характеристика площадей лесного участка:

Гарь прошлых лет

(вырубки, гари, прогалины, иные не занятые лесными насаждениями или предназначенные для лесовосстановления земли)

Характеристика вырубки:

Количество пней, тыс. штук/га _____

Характер и размещение оставленных деревьев и кустарников (куртины, полосы, групповое, равномерное) Равномерное

Степень задернения почвы (слабая, средняя, сильная) Слабая

Степень минерализации почвы (% от площади лесного участка) _____

Состояние очистки от порубочных остатков и валежника (захламленность, м³)

Захламленность средняя

а) отсутствует (до 5 м³/га); б) слабая (5 - 20 м³/га); в) средняя (20 - 50 м³/га); г) сильная (более 50 м³/га)

Категория доступности для техники а

а) доступная; б) требуется узкополосная расчистка без корчевки пней; в) требуется узкополосная расчистка; г) требуется широкополосная расчистка с корчевкой пней.

Характеристика имеющихся подроста и молодняка лесных древесных пород:

состав пород Лц

средний возраст, лет 30
средняя высота, м 2,0
количество деревьев и кустарников, тыс. штук/га 1,0
размещение их по площади лесного участка (равномерное, неравномерное, групповое)
равномерное

состояние лесных насаждений и их оценка Удовлетворительная

Проектируемый способ лесовосстановления:

Искусственное (лесные культуры)
(естественное лесовосстановление, искусственное лесовосстановление, комбинированное лесовосстановление (посев, посадка))

Обоснование проектируемого способа лесовосстановления основных лесных древесных пород восстанавливаемых лесов с учетом особенностей производства работ в различных категориях защитных лесов и особо защитных участках лесов (для лесных участков, предназначенных для проведения лесовосстановления, на которых лесовосстановительные мероприятия осуществляются лицами, указанными в подпункте "а" пункта 6 Правил, государственными (муниципальными) учреждениями, указанными в подпункте "б" пункта 6 Правил) ГЛР

Сроки и технологии (методы) выполнения работ по лесовосстановлению (для лесных участков, предназначенных для проведения лесовосстановления, на которых лесовосстановительные мероприятия осуществляются лицами, указанными в подпункте "а" пункта 6 Правил, государственными (муниципальными) учреждениями, указанными в подпункте "б" пункта 6 Правил) Естественное лесовосстановление (содействие естественному возобновлению) путем минерализации поверхности почвы механическими, химическими или огневыми средствами на местах планируемых рубок спелых и перестойных насаждений, на горях и площадях, предназначенных для лесовосстановления.
Весна 2024 г
(посадка)

Сроки и технологии (методы) выполнения работ по агротехническим уходам (для лесных участков, предназначенных для проведения лесовосстановления, на которых лесовосстановительные мероприятия осуществляются лицами, указанными в подпункте "а" пункта 6 Правил, государственными (муниципальными) учреждениями, указанными в подпункте "б" пункта 6 Правил) Агротехнический уход за лесными культурами путем ручной оправки растений от завала травой и почвой, заноса песком, размыва и сдувания почвы, выживания морозом. Агротехнический уход 2025-2027 гг

Сроки и технологии (методы) выполнения работ по лесоводственным уходам (для лесных участков, предназначенных для проведения лесовосстановления, на которых лесовосстановительные мероприятия осуществляются лицами, указанными в подпункте "а" пункта 6 Правил, государственными (муниципальными) учреждениями, указанными в подпункте "б" пункта 6 Правил)

Требования к используемому для лесовосстановления посадочному (посевному) материалу:

Порода Саженцы ОКС 2-х лет

Вид посадочного материала (сеянцы, саженцы с открытой (закрытой) корневой системой, селекционная категория происхождения семян, лесосеменной район)

саженцы с открытой корневой системой

возраст, лет 2

высота, см 8 см

диаметр корневой шейки, мм _____

Характеристика посевного материала: Порода _____

Класс качества семян _____

Селекционная категория _____

Место происхождения (лесосеменной район) _____

Требования к молоднякам, площади которых подлежат отнесению к землям, на которых расположены леса, для признания работ по лесовосстановлению выполненными (для лесных участков, предназначенных для проведения лесовосстановления, на которых лесовосстановительные мероприятия осуществляются лицами, указанными в подпункте "а" пункта 6 Правил, государственными (муниципальными) учреждениями, указанными в подпункте "б" пункта 6 Правил): порода С

возраст, лет 2

количество деревьев основных лесных древесных пород, тыс. штук/га 4,0

средняя высота, м _____

Объем работ по лесовосстановлению (площадь лесовосстановления, га) (для лесных участков, предназначенных для проведения лесовосстановления, на которых лесовосстановительные мероприятия осуществляются лицами, указанными в подпункте "а" пункта 6 Правил, государственными (муниципальными) учреждениями, указанными в подпункте "б" пункта 6 Правил) 12,5

Проектируемый объем работ по лесовосстановлению (для лесных участков, предназначенных для проведения лесовосстановления, на которых лесовосстановительные мероприятия осуществляются лицами, указанными в подпункте "а" пункта 6 Правил, государственными (муниципальными) учреждениями, указанными в подпункте "б" пункта 6 Правил): площадь лесовосстановления, га 12,5

количество жизнеспособных растений основных лесных древесных пород, тыс. штук/га 4,0

количество жизнеспособных растений основных лесных древесных пород на всей площади, тыс. штук /га 50,0

Исполнитель работ по лесовосстановлению:

инженер л/х _____ Тюлюш Ш.А.

Должность

(при наличии) подпись (фамилия, имя, отчество - последнее при наличии)

" " _____ г.



«Туранское лесничество»

Карпов Е.Д.

(Ф.И.О.)

« 22 »

08

Handwritten signature

(подпись)
2023 г.

Карточка

обследования лесного участка при выборе способа и технологии
лесовосстановления N 10 /2024 год

Лесничество (или лесопарк) Туранское участковое лесничество Туранское

1. N квартала 265 N выдела 36
2. Площадь участка, с точностью до 0,1 га 12,5
3. План участка. Масштаб 1:25000
4. Категория площади: лесовосстановления гарь прошлых лет
вырубка, гарь, иная
5. Исходный породный состав участка лесовосстановления Лц
6. Условия для работы техники:
 - 6.1. Количество пней, тыс. шт./га: 0.250 в т.ч. диаметром более 24 см 0.050
 - 6.2. Высота пней, см _____ в т.ч. диаметром более 24 см _____
 - 6.3. Захламленность, м3/га средняя
отсутствует - менее 5 м3/га, слабая - 5 - 20 м3/га,
средняя - 20 - 50 м3/га, сильная - >50 м3/га
 - 6.4. Категория доступности для работы техники а
а - доступны без расчистки и корчевки пней,
б - требуется узкополосная расчистка без
корчевки пней, в - требуется узкополосная
расчистка с корчевкой пней диаметром
до 24 см, г - требуется широкополосная
расчистка с корчевкой всех пней на полосах
7. Характеристика природно-климатических и лесорастительных условий лесного участка:
 - 7.1. Лесорастительная зона _____
 - 7.2. Лесной район Алтае-Саянский горно-таежный
 - 7.3. Целевое назначение лесов эксплуатационные
 - 7.4. Рельеф горный
 - 7.5. Почва Подзолистая лесная
Тип, степень увлажнения, механический состав
8. Тип леса (тип вырубки, тип лесорастительных условий)
РТБР
 - 8.1. Степень задернения почвы слабая
9. Характеристика сохраненного подроста главных (целевых) пород: -----

9.1. Средний возраст подроста, лет _____

9.2. Жизнеспособность подроста _____
жизнеспособный, нежизнеспособный

9.3. Количество тыс./га: всего _____ в т.ч. по породам _____

9.4. Категория густоты _____
редкий, средний, густой

9.5. Средняя высота подроста, м _____

9.6. Категория по крупности _____
мелкий, средний, крупный

9.7. Встречаемость подроста, % _____

9.8. Распределение по площади равномерное
равномерное, неравномерно, групповое

9.9. Степень повреждений подроста _____
слабая, средняя, сильная

9.10. Соответствие лесорастительным и иным условиям:

_____ соответствует - замена не требуется, не соответствует - требуется замена главной породы

10. Характеристика возобновления сопутствующих древесных пород, кустарника:

Порода _____ количество, шт./га _____ средняя высота, м _____

11. Источники обсеменения _____
порода, источник: одиночные (шт./га), куртины, полосы, стены леса

12. Характеристика санитарного состояния отсутствует
заселенность вредными организмами,
болезни леса

13. Предложения для разработки Проекта:

13.1. Способ лесовосстановления искусственный (лесные культуры)
естественный, искусственный (лесные культуры),
комбинированный

13.2. Главные (целевые) породы _____
сопутствующие _____

14. Срок лесовосстановления, лесоразведения Весна 2024 г.
начало, окончание (месяц, год)

15. Необходимость проведения предварительных и сопутствующих мероприятий:
очистка вырубки гари _____

санитарных _____

противопожарных прокладка минерализованных полос

рекультивация _____

гидромелиорация _____

иные предложения _____

Исполнитель(и): инженер л/х Тюлюш Ш.А.

должность,

подпись,

Ф.И.О.

"22 02 2023 г.

СХЕМА

расположения лесного участка, отведенного под искусственное (комбинированное)
 лесовосстановление

Местоположение лесного участка:

Лесничество Туранское, участковое лесничество Туранское, урочище Билелиг, номер-квартала
 265, номер(а) выделов 36.

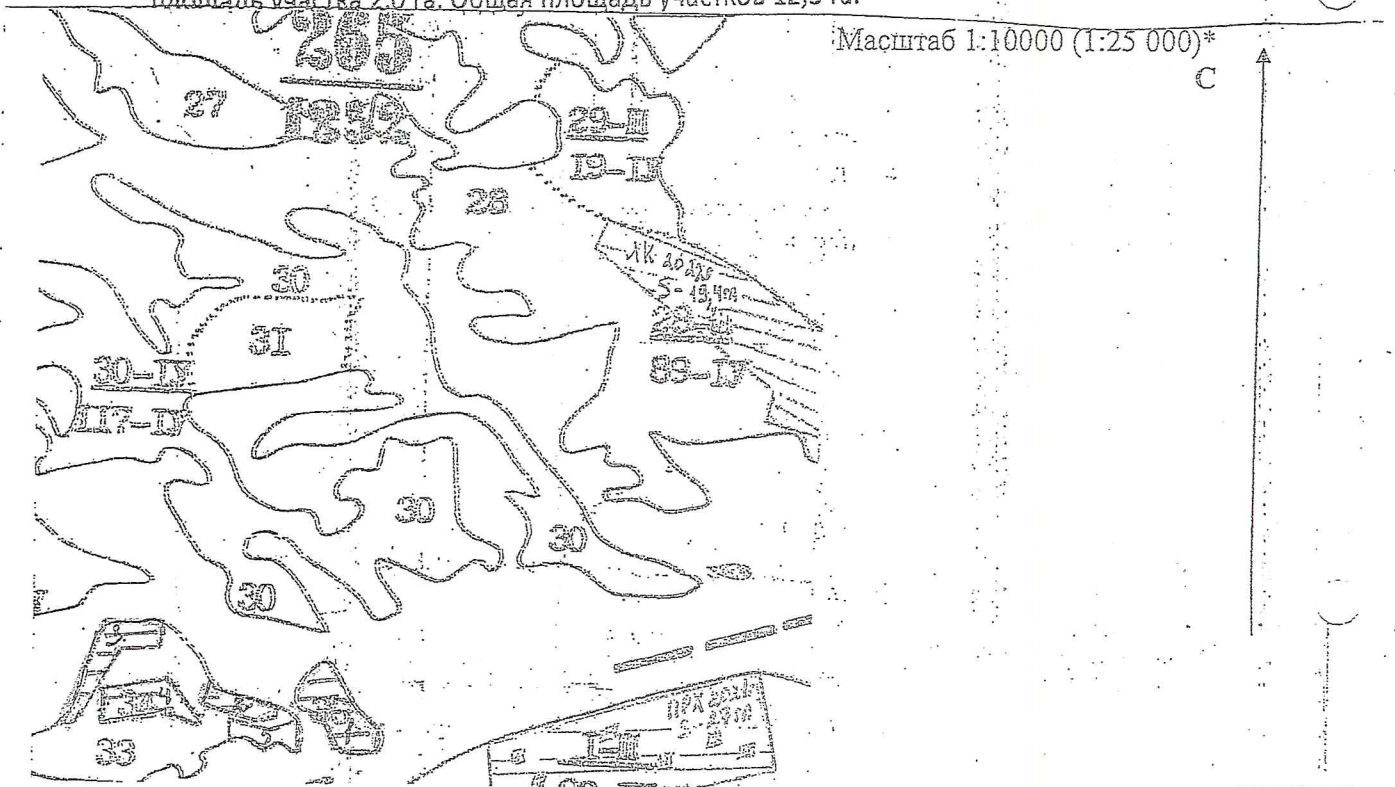
площадь участка 4,0 га, номер квартала 265, номер(а) выделов 33

площадь участка 2,0 га, номер квартала 265, номер(а) выделов 33

площадь участка 3,0 га, номер квартала 265, номер(а) выделов 34

площадь участка 3,0 ГА, НОМЕР КВАРТАЛА 265 номер(а) выделов 33

площадь участка 2,0 га. Общая площадь участков 12,5 га.



Линии	Направление	Длина, м	Координаты узлов в СК WGS-84	
			В, широта	Л, долгота
0-1	СВ 14	1		
1-2	СВ 14	56		
2-3	ЮВ 75	76		
3-4	ЮВ 39	180		
4-5	ЮЗ 16	50		
5-6	СЗ 88	125		
6-1	СЗ 23	157		

Участок 2

Линии	Направление	Длина, м	Координаты узлов в СК WGS-84	
			В, ширина	L, долгота
0-1	ЮВ 62	1		
1-2	ЮВ 62	255		
2-3	ЮЗ 20	35		
3-4	ЮЗ 88	100		
4-5	СЗ 68	145		
5-1	СВ 10	105		

Участок 3

Линии	Направление	Длина, м	Координаты узлов в СК WGS-84	
			В, ширина	L, долгота
0-1	СВ 27	1		
1-2	СВ 27	343		
2-3	СВ 90	200		
3-4	ЮЗ 90	75		
4-5	ЮЗ 8	150		
5-6	ЮЗ 86	285		
6-1	СЗ 75	25		

Участок 4

Линии	Направление	Длина, м	Координаты узлов в СК WGS-84	
			В, ширина	L, долгота
0-1	СВ82	1		
1-2	СВ82	225		
2-3	ЮВ40	185		
3-4	СЗ75	134		
4-5	ЮЗ82	210		
5-1	СЗ 4	105		

Участок 5

Линии	Направление	Длина, м	Координаты узлов в СК WGS-84	
			В, ширина	L, долгота
0-1	ЮВ80	1		
1-2	ЮВ 80	185		
2-3	СВ 80	84		
3-4	ЮЗ 4	110		
4-5	СЗ 55	85		
5-6	ЮЗ 55	60		
6-7	СЗ 59	85		
7-1	ЮЗ 72	85		

Схему составил:

пом. гл. инженера: Мансильва А.В. Маз

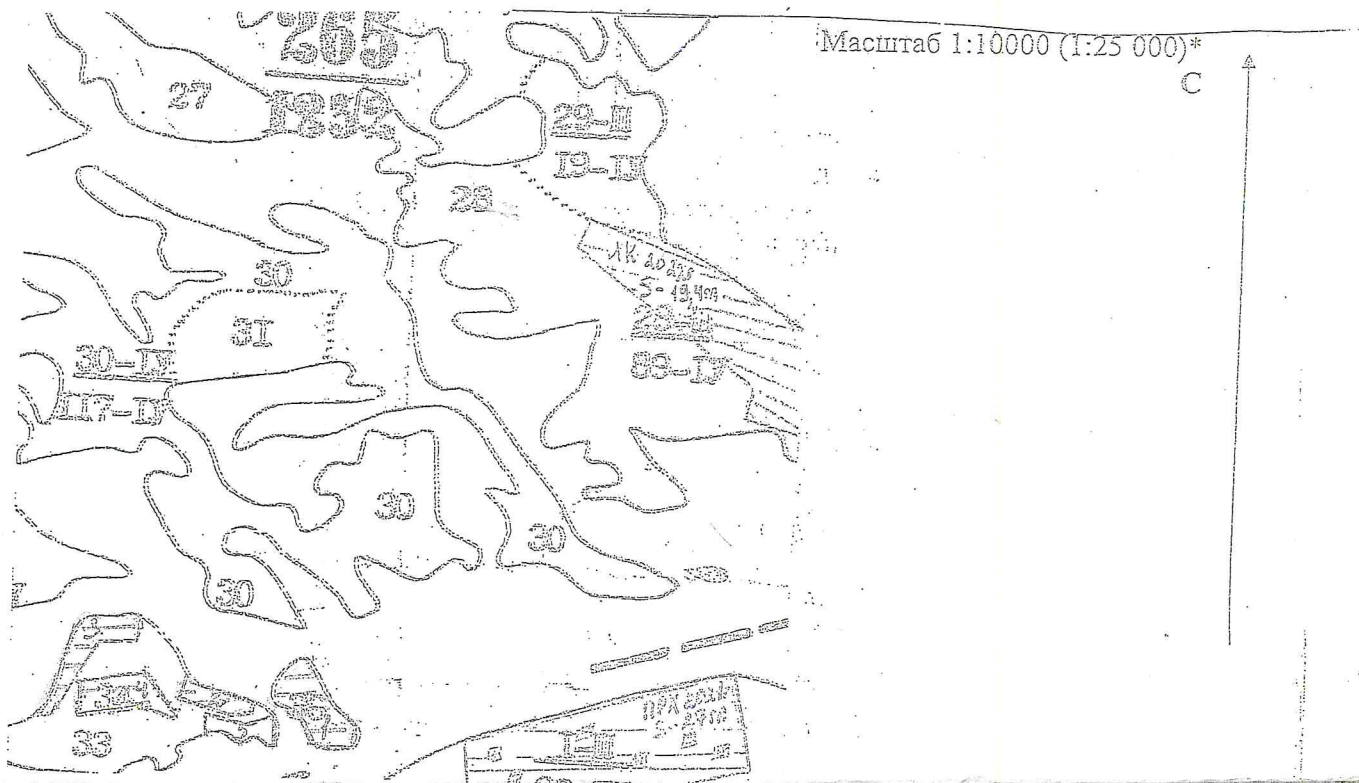
(Ф.И.О., должность, подпись)

Выкопировка из плана лесонасаждений Лесничество ГКУ РТ «Туранское лесничество»,
участковое лесничество Туранское, искусственное лесовосстановление путем посадки
сеянцев, саженцев с ОКС на 2024 год.

Квартал 265, выдел 36, площадь 2,5 га, квартал 265, выдел 33, площадь 2 га, квартал 265,
выдел 33, площадь 3 га, квартал 265, выдел 34, площадь 3 га, квартал 265, выдел 33,
площадь 2 га

Общая площадь участков 12,5 га

Масштаб: 1:25000



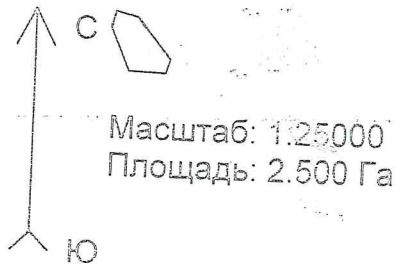
АБРИС

Искусственное лесовосстановление путем посадки сеянцев с ОКС на 2024 г.
ГКУ РТ «Туранское лесничество» Туранское участковое лесничество

Квартал 265, выдел 36, площадь 2,5 га, квартал 265, выдел 33, площадь 2 га, квартал 265, выдел 33, площадь 3 га, квартал 265, выдел 34, площадь 3 га, квартал 265, выдел 33, площадь 2 га

Общая площадь участков 12,5 га

Условные обозначения:



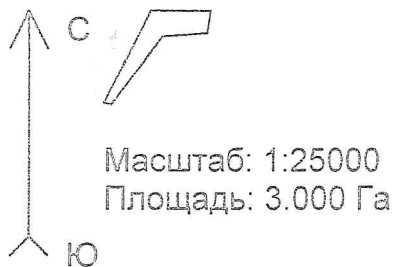
Привязка
СВ 14° 1м

Разметка
СВ 14° 56м
ЮВ 75° 76м
ЮВ 39° 180м
ЮЗ 16° 50м
СЗ 88° 125м
СЗ 23° 157м



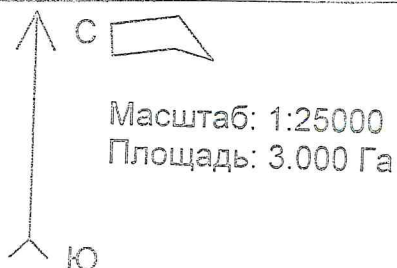
Привязка
ЮВ 62° 1м

Разметка
ЮВ 62° 255м
ЮЗ 20° 35м
ЮЗ 88° 100м
СЗ 68° 145м
СВ 10° 105м



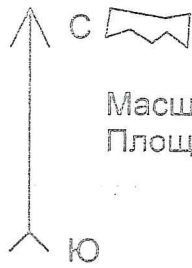
Привязка
СВ 27° 1м

Разметка
СВ 27° 343м
СВ 90° 200м
ЮЗ 8° 75м
ЮЗ 86° 150м
ЮЗ 37° 285м
СЗ 75° 25м



Привязка
СВ 82° 1м

Разметка
СВ 82° 225м
ЮВ 40° 185м
СЗ 75° 134м
ЮЗ 82° 210м
СЗ 4° 105м



Масштаб: 1:25000
Площадь: 2.000 Га

Привязка
ЮВ 80° 1м

Разметка
ЮВ 80° 185м
СВ 80° 84м
ЮЗ 4° 110м
СЗ 55° 85м
ЮЗ 55° 60м
СЗ 59° 85м
ЮЗ 72° 85м

Чертил: уч. лесничий Винидиктов С.С. 



«Туранское лесничество»

Карпов Е.Д.

Handwritten signature

(подпись)
2023 г.

«dd»

08

Проект лесовосстановления
на лесном участке N 11 /год 2024

Лесовосстановление искусственное (естественное, искусственное, комбинированное)

Субъект Российской Федерации

Республика Тыва

Лесной район

Лесо-степной

Характеристика местоположения лесного участка:

Лесничество Туранское

Участковое лесничество Туранское

N квартала 254

N выдела 29

N квартала 255

N выдела 19

Площадь лесного участка, га 3,0

(исходные данные для проекта лесовосстановления: материалы обследования лесного участка при выборе способа лесовосстановления, план лесного участка, масштаб 1:10 000 прилагаются к проекту лесовосстановления)

Характеристика лесорастительных условий лесного участка:

Рельеф участка (уклон) Горный

Гидрологические условия (увлажнение) Влажная

Почва Подзолистая лесная

Характеристика площадей лесного участка:

Гарь прошлых лет

(вырубки, гари, прогалины, иные не занятые лесными насаждениями или предназначенные для лесовосстановления земли)

Характеристика вырубки:

Количество пней, тыс. штук/га _____

Характер и размещение оставленных деревьев и кустарников (куртины, полосы, групповое, равномерное) Равномерное

Степень задернения почвы (слабая, средняя, сильная) Слабая

Степень минерализации почвы (% от площади лесного участка) _____

Состояние очистки от порубочных остатков и валежника (захламленность, м³)
Захламленность средняя

а) отсутствует (до 5 м³ /га); б) слабая (5 - 20 м³ /га); в) средняя (20 - 50 м³ /га); г) сильная (более 50 м³ /га)

Категория доступности для техники а

а) доступная; б) требуется узкополосная расчистка без корчевки пней; в) требуется узкополосная расчистка; г) требуется широкополосная расчистка с корчевкой пней.

Характеристика имеющихся подроста и молодняка лесных древесных пород:

состав пород Лц

средний возраст, лет 30

средняя высота, м 2.0

количество деревьев и кустарников, тыс. штук/га 1.0

размещение их по площади лесного участка (равномерное, неравномерное, групповое)
равномерное

состояние лесных насаждений и их оценка Удовлетворительная

Проектируемый способ лесовосстановления:

Искусственное (лесные культуры)

(естественное лесовосстановление, искусственное лесовосстановление, комбинированное лесовосстановление (посев, посадка)

Обоснование проектируемого способа лесовосстановления основных лесных древесных пород восстанавливаемых лесов с учетом особенностей производства работ в различных категориях защитных лесов и особо защитных участках лесов (для лесных участков, предназначенных для проведения лесовосстановления, на которых лесовосстановительные мероприятия осуществляются лицами, указанными в подпункте "а" пункта 6 Правил, государственными (муниципальными) учреждениями, указанными в подпункте "б" пункта 6 Правил) ГЛР

Сроки и технологии (методы) выполнения работ по лесовосстановлению (для лесных участков, предназначенных для проведения лесовосстановления, на которых лесовосстановительные мероприятия осуществляются лицами, указанными в подпункте "а" пункта 6 Правил, государственными (муниципальными) учреждениями, указанными в подпункте "б" пункта 6 Правил) Естественное лесовосстановление (содействие естественному возобновлению) путем минерализации поверхности почвы механическими, химическими или огневыми средствами на местах планируемых рубок спелых и перестойных насаждений, на гарях и площадях, предназначенных для лесовосстановления. Весна 2024 г
(посадка)

Сроки и технологии (методы) выполнения работ по агротехническим уходам (для лесных участков, предназначенных для проведения лесовосстановления, на которых лесовосстановительные мероприятия осуществляются лицами, указанными в подпункте "а" пункта 6 Правил, государственными (муниципальными) учреждениями, указанными в подпункте "б" пункта 6 Правил) Агротехнический уход за лесными культурами путем ручной оправки растений от завала травой и почвой, заноса песком, размыва и сдувания почвы, выживания морозом. Агротехнический уход 2025-2027 гг

Сроки и технологии (методы) выполнения работ по лесоводственным уходам (для лесных участков, предназначенных для проведения лесовосстановления, на которых лесовосстановительные мероприятия осуществляются лицами, указанными в подпункте "а" пункта 6 Правил, государственными (муниципальными) учреждениями, указанными в подпункте "б" пункта 6 Правил)

Требования к используемому для лесовосстановления посадочному (посевному) материалу: Породы Саженьцы ОКС 2-х лет

Вид посадочного материала (сеянцы, саженьцы с открытой (закрытой) корневой системой, селекционная категория происхождения семян, лесосеменной район) саженьцы с открытой корневой системой

возраст, лет 2

высота, см 8 см

диаметр корневой шейки, мм _____

Характеристика посевного материала: Породы _____

Класс качества семян _____

Селекционная категория _____

Место происхождения (лесосеменной район) _____

Требования к молоднякам, площади которых подлежат отнесению к землям, на которых расположены леса, для признания работ по лесовосстановлению выполненными (для лесных участков, предназначенных для проведения лесовосстановления, на которых лесовосстановительные мероприятия осуществляются лицами, указанными в подпункте "а" пункта 6 Правил, государственными (муниципальными) учреждениями, указанными в подпункте "б" пункта 6 Правил): порода С

возраст, лет 2

количество деревьев основных лесных древесных пород, тыс. штук/га 4.0

средняя высота, м _____

Объем работ по лесовосстановлению (площадь лесовосстановления, га) (для лесных участков, предназначенных для проведения лесовосстановления, на которых лесовосстановительные мероприятия осуществляются лицами, указанными в подпункте "а" пункта 6 Правил, государственными (муниципальными) учреждениями, указанными в подпункте "б" пункта 6 Правил) 3.0

Проектируемый объем работ по лесовосстановлению (для лесных участков, предназначенных для проведения лесовосстановления, на которых лесовосстановительные мероприятия осуществляются лицами, указанными в подпункте "а" пункта 6 Правил, государственными (муниципальными) учреждениями, указанными в подпункте "б" пункта 6 Правил): площадь лесовосстановления, га 3.0

количество жизнеспособных растений основных лесных древесных пород, тыс. штук/га 4.0

количество жизнеспособных растений основных лесных древесных пород на всей площади, тыс. штук /га 12.0

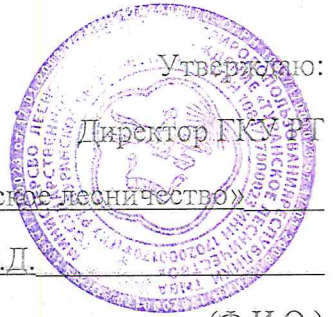
Исполнитель работ по лесовосстановлению:

инженер л/х Тюлюш Ш.А.

Должность

(при наличии) подпись (фамилия, имя, отчество - последнее при наличии)

" " _____ г.



Утверждаю:

Директор ФКУ ФЛ

«Туранское лесничество»

Карпов Е.Д.

(Ф.И.О.)

Handwritten signature

(подпись)
20 23 г.

« 22 » 08

Карточка

обследования лесного участка при выборе способа и технологии
лесовосстановления № 11 /2024 год

Лесничество (или лесопарк) Туранское участковое лесничество Туранское

1. N квартала 254 N выдела 29
N квартала 255 N выдела 19
2. Площадь участка, с точностью до 0,1 га 3,0
3. План участка. Масштаб 1:25000
4. Категория площади: лесовосстановления гарь прошлых лет
вырубка, гарь, иная
5. Исходный породный состав участка лесовосстановления Ли
6. Условия для работы техники:
 - 6.1. Количество пней, тыс. шт./га: 0,250 в т.ч. диаметром более 24 см 0,050
 - 6.2. Высота пней, см _____ в т.ч. диаметром более 24 см _____
 - 6.3. Захламленность, м3/га средняя
отсутствует - менее 5 м3/га, слабая - 5 - 20 м3/га,
средняя - 20 - 50 м3/га, сильная - >50 м3/га
 - 6.4. Категория доступности для работы техники а
а - доступны без расчистки и корчевки пней,
б - требуется узкополосная расчистка без
корчевки пней, в - требуется узкополосная
расчистка с корчевкой пней диаметром
до 24 см, г - требуется широкополосная
расчистка с корчевкой всех пней на полосах
7. Характеристика природно-климатических и лесорастительных условий лесного участка:
 - 7.1. Лесорастительная зона _____
 - 7.2. Лесной район Алтае-Саянский горно-таежный
 - 7.3. Целевое назначение лесов эксплуатационные
 - 7.4. Рельеф горный
 - 7.5. Почва Подзолистая лесная
Тип, степень увлажнения, механический состав
8. Тип леса (тип вырубки, тип лесорастительных условий)
РТБР
 - 8.1. Степень задернения почвы слабая

9. Характеристика сохраненного подроста главных (целевых) пород: -----

9.1. Средний возраст подроста, лет _____

9.2. Жизнеспособность подроста _____
жизнеспособный, нежизнеспособный

9.3. Количество тыс./га: всего _____ в т.ч. по породам _____

9.4. Категория густоты _____
редкий, средний, густой

9.5. Средняя высота подроста, м _____

9.6. Категория по крупности _____
мелкий, средний, крупный

9.7. Встречаемость подроста, % _____

9.8. Распределение по площади равномерное
равномерное, неравномерно, групповое

9.9. Степень повреждений подроста _____
слабая, средняя, сильная

9.10. Соответствие лесорастительным и иным условиям:

_____ соответствует - замена не требуется, не соответствует - требуется замена главной породы

10. Характеристика возобновления сопутствующих древесных пород, кустарника:

Порода _____ количество, шт./га _____ средняя высота, м _____

11. Источники обсеменения _____
порода, источник: одиночные (шт./га), куртины, полосы, стены леса

12. Характеристика санитарного состояния отсутствует
заселенность вредными организмами,
болезни леса

13. Предложения для разработки Проекта:

13.1. Способ лесовосстановления искусственный (лесные культуры)
естественный, искусственный (лесные культуры),
комбинированный

13.2. Главные (целевые) породы _____
сопутствующие _____

14. Срок лесовосстановления, лесоразведения Весна 2024 г.
начало, окончание (месяц, год)

15. Необходимость проведения предварительных и сопутствующих мероприятий:
очистка вырубки гари _____

санитарных _____

противопожарных прокладка минерализованных полос

рекультивация _____

гидромелиорация _____

иные предложения _____

Исполнитель(и): инженер л/х Тюлюш Ш.А.

должность,

подпись,

Ф.И.О.

" 20 08 2023 г.

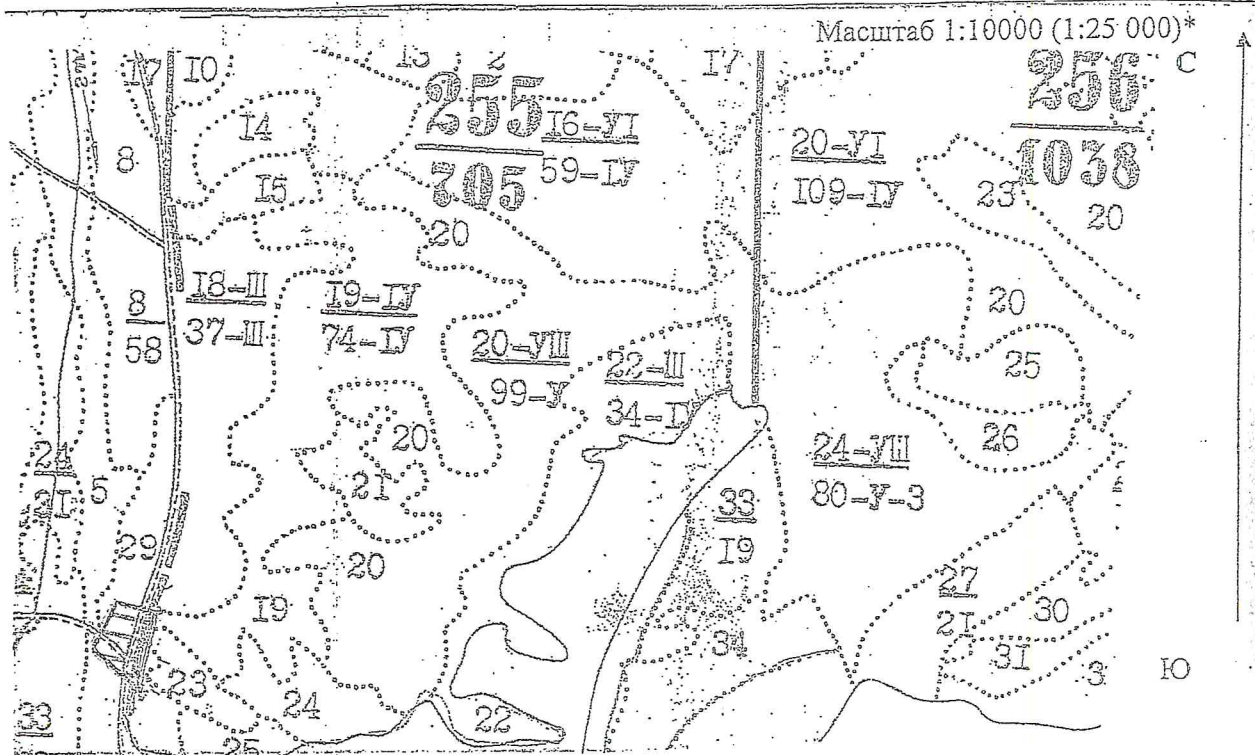
СХЕМА

расположения лесного участка, отведенного под искусственное (комбинированное)
 лесовосстановление

Местоположение лесного участка:

Лесничество ГКУ «Туранское лесничество», участковое лесничество Туранское,
 урочище Билелиг, номер-квартала 254, номер(а) выделов 29, номер квартала 255, номер выдела
 19.

Площадь участка 3,0 га.



Линии	Направление	Длина, м	Координаты узлов в СК WGS-84	
			B, широта	L, долгота
0-1	СВ 30	1		
1-2	СВ 30	155		
2-3	ЮВ 76	120		
3-4	ЮВ 11	249		
4-1	ЮЗ 46	175		

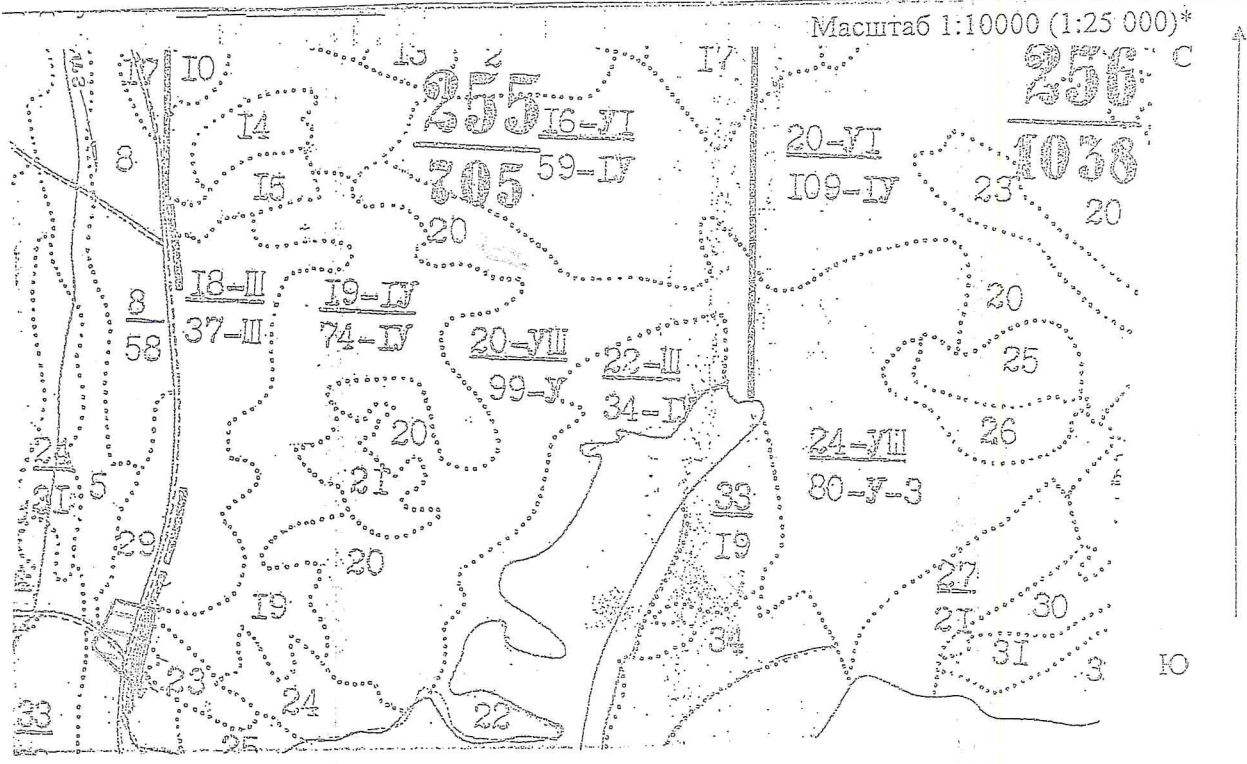
Схему составил: пол. уч. с. го Максимова Л.В. Шиндлер
 (Ф.И.О., должность, подпись)

Выкопировка из плана лесонасаждений Лесничество ГКУ РТ «Туранское лесничество»,
участковое лесничество Туранское, искусственное лесовосстановление путем посадки
сеянцев, саженцев с ОКС на 2024 год.

Квартал 254, выдел 29, квартал 255, выдел 19

Площадь участка 3,0 га

Масштаб: 1: 25000



АБРИС

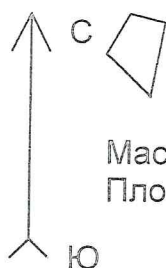
Искусственное лесовосстановление путем посадки семян с ОКС на 2024 г.
ГКУ РТ «Туранское лесничество» Туранское участковое лесничество

Квартал 254, выдел 29, квартал 255, выдел 19

Площадь участка 3,0 га

Условные обозначения:

Масштаб 1:25 000



Масштаб: 1:25000
Площадь: 3.000 Га

Привязка
СВ 30° 1м

Разметка
СВ 30° 155м
ЮВ 76° 120м
ЮЗ 11° 249м
СЗ 46° 175м