

Директор

УТВЕРЖДАЮ  
И.В. Козлова.  
2022 г.

Проект лесовосстановления  
на лесном участке № 8 /год 2023

Лесовосстановление Естественное  
(естественное, искусственное, комбинированное)

Субъект Российской Федерации Республика Тыва  
Лесной район Алтае-Саянский горно-таежный Южно-Сибирской зоны

Характеристика местоположения лесного участка:

Лесничество Тандинское

Участковое лесничество Хову-Аксынское

№ квартала 47

№ выдела 3,5,10,11,12,13,14,15,16,17,19,20,21

Площадь лесного участка, га 92,7

Карточка обследования участка на 2023 год

(исходные данные для проекта лесовосстановления: материалы обследования лесного участка при выборе способа лесовосстановления, план лесного участка, масштаб 1:10 000 прилагаются к проекту лесовосстановления)

Характеристика лесорастительных условий лесного участка:

Рельеф участка (уклон) равнинный

Гидрологические условия (увлажнение) \_\_\_\_\_

Почва Супесчаный

Характеристика площадей лесного участка:

Гарь пожары более 10 летней давности и вырубка 1995 - 2016 гг.

(вырубки, гари, прогалины, иные не занятые лесными насаждениями или предназначенные для лесовосстановления земли)

Характеристика вырубки:

Количество пней, тыс. штук/га 0,5

Характер и размещение оставленных деревьев и кустарников (куртины, полосы, групповое, равномерное) \_\_\_\_\_

Степень задернения почвы (слабая, средняя, сильная) средняя

Степень минерализации почвы (% от площади лесного участка) \_\_\_\_\_

Состояние очистки от порубочных остатков и валежника (захламленность, м<sup>3</sup>)  
средняя (20 – 50 м<sup>3</sup>/га)

а) отсутствует (до 5 м<sup>3</sup>/га); б) слабая (5 - 20 м<sup>3</sup>/га); в) средняя (20 – 50 м<sup>3</sup>/га);

г) сильная (более 50 м<sup>3</sup>/га)

Категория доступности для техники а) доступная

а) доступная; б) требуется узкополосная расчистка без корчевки пней; в) требуется узкополосная расчистка; г) требуется широкополосная расчистка с корчевкой пней.

Характеристика имеющихся подроста и молодняка лесных древесных пород:

состав пород Л, Е, Б

средний возраст, лет 6 - 12

средняя высота, м 0,5 - 1,2

количество деревьев и кустарников, тыс. штук/га 4,8

размещение их по площади лесного участка (равномерное, неравномерное, групповое) неравномерное

состояние лесных насаждений и их оценка уд.

Проектируемый способ лесовосстановления:

естественное лесовосстановление

(естественное лесовосстановление, искусственное лесовосстановление, комбинированное лесовосстановление (посев, посадка))

Обоснование проектируемого способа лесовосстановления основных лесных древесных пород восстанавливаемых лесов с учетом особенностей производства работ в различных категориях защитных лесов и особо защитных участках лесов (для лесных участков, предназначенных для проведения лесовосстановления, на которых лесовосстановительные мероприятия осуществляются лицами, указанными в подпункте "а" пункта 6 Правил, государственными (муниципальными) учреждениями, указанными в подпункте "б" пункта 6 Правил) ГЛР

Сроки и технологии (методы) выполнения работ по лесовосстановлению (для лесных участков, предназначенных для проведения лесовосстановления, на которых лесовосстановительные мероприятия осуществляются лицами, указанными в подпункте "а" пункта 6 Правил, государственными (муниципальными) учреждениями, указанными в подпункте "б" пункта 6 Правил) 3 квартал 2023г. Естественное (СЕВ) лесовосстановление вследствие природных процессов

Сроки и технологии (методы) выполнения работ по агротехническим уходам (для лесных участков, предназначенных для проведения лесовосстановления, на которых лесовосстановительные мероприятия осуществляются лицами, указанными в подпункте "а" пункта 6 Правил, государственными (муниципальными) учреждениями, указанными в подпункте "б" пункта 6 Правил)

Сроки и технологии (методы) выполнения работ по лесоводственным уходам (для лесных участков, предназначенных для проведения лесовосстановления, на которых лесовосстановительные мероприятия осуществляются лицами, указанными в подпункте "а" пункта 6 Правил, государственными (муниципальными) учреждениями, указанными в подпункте "б" пункта 6 Правил)

Требования к используемому для лесовосстановления посадочному (посевному) материалу:

Порода \_\_\_\_\_

Вид посадочного материала (сеянцы, саженцы с открытой (закрытой) корневой системой, селекционная категория происхождения семян, лесосеменной район) \_\_\_\_\_

возраст, лет \_\_\_\_\_

высота, см \_\_\_\_\_

диаметр корневой шейки, мм \_\_\_\_\_

Характеристика посевного материала:

Порода \_\_\_\_\_

Класс качества семян \_\_\_\_\_

Селекционная категория \_\_\_\_\_

Место происхождения (лесосеменной район) \_\_\_\_\_

Требования к молоднякам, площади которых подлежат отнесению к землям, на которых расположены леса, для признания работ по лесовосстановлению завершенными (для лесных участков, предназначенных для проведения лесовосстановления, на которых лесовосстановительные мероприятия осуществляются лицами, указанными в подпункте "а"

пункта 6 Правил, государственными (муниципальными) учреждениями, указанными в подпункте "б" пункта 6 Правил):

порода \_\_\_\_\_

возраст, лет \_\_\_\_\_

количество деревьев основных лесных древесных пород, тыс. штук/га \_\_\_\_\_

средняя высота, м \_\_\_\_\_

Объем работ по лесовосстановлению (площадь лесовосстановления, га) (для лесных участков, предназначенных для проведения лесовосстановления, на которых лесовосстановительные мероприятия осуществляются лицами, указанными в подпункте "а" пункта 6 Правил, государственными (муниципальными) учреждениями, указанными в подпункте "б" пункта 6 Правил) \_\_\_\_\_

Проектируемый объем работ по лесовосстановлению (для лесных участков, предназначенных для проведения лесовосстановления, на которых лесовосстановительные мероприятия осуществляются лицами, указанными в подпункте "а" пункта 6 Правил, государственными (муниципальными) учреждениями, указанными в подпункте "б" пункта 6 Правил):

площадь лесовосстановления, га 92,7

количество жизнеспособных растений основных лесных древесных пород, тыс. штук/га \_\_\_\_\_

количество жизнеспособных растений основных лесных древесных пород на всей площади, тыс. штук /га \_\_\_\_\_

Исполнитель работ по лесовосстановлению:

Ведущий инженер л/х

Соян Ш.Д.

Должность (при наличии) подпись (фамилия, имя, отчество - последнее при наличии)

" 20 " 08 2022 г.

Число, месяц, год

Приложение к Проекту лесовосстановления  
Естественное лесовосстановление

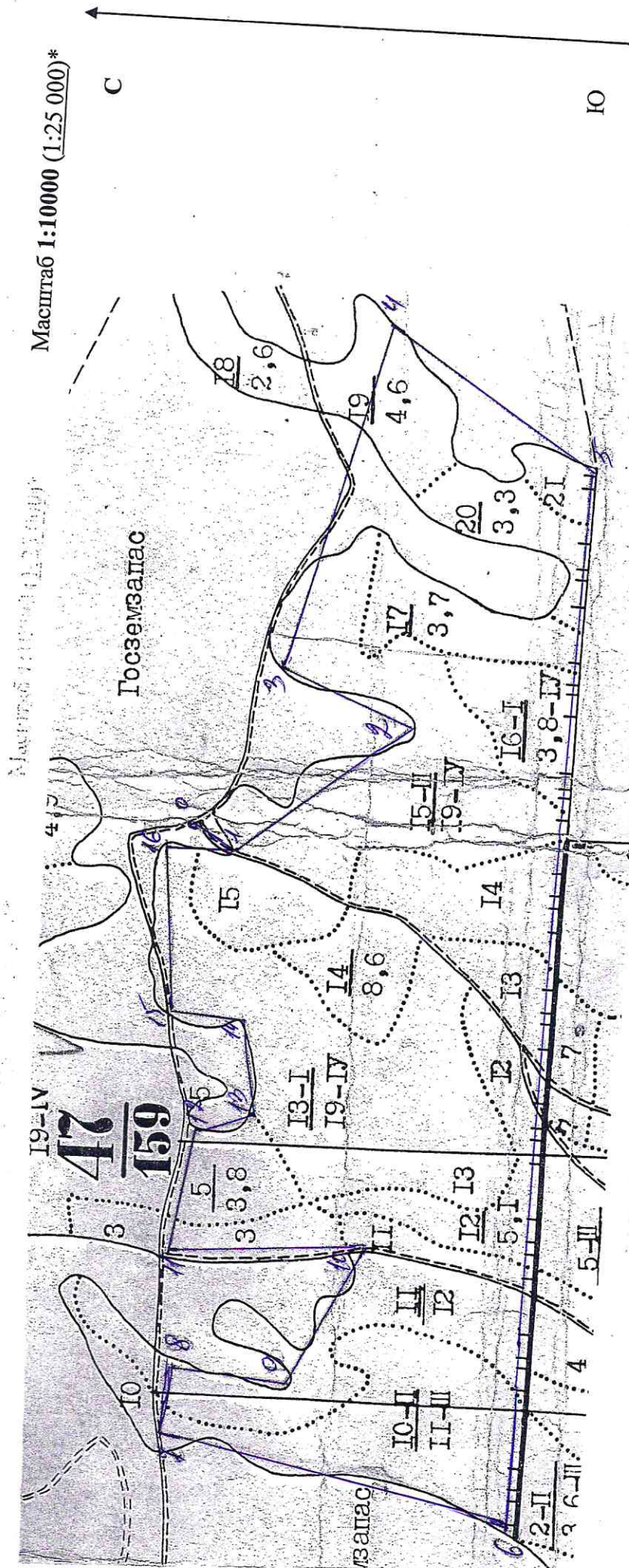
**СХЕМА**

расположения лесного участка,  
отведенного под мероприятия по естественному лесовосстановлению

Местоположение лесного участка:  
Лесничество Тандинское, участковое лесничество Хову-Аксынское

номера выделов 3, 5, 10 - 17, 19, 20, 21, площадь участка 92,7 га, в т. ч. внеэксплуатационная урочище \_\_\_\_\_, номер квартала 47

вид мероприятия по лесовосстановлению Естественное лесовосстановление вследствие природных процессов (содействие естественному лесовосстановлению) \_\_\_\_\_ га



- Условные обозначения
- граница лесного участка
  - граница выдела (с нумерацией)
  - привязка
  - внеэксплуатационные участки (с привязкой)
  - пробные площади (с привязкой)
- \* нужное подчеркнуть

Линии	Направление	Длина, м	Координаты узлов в СК WGS-84	
			В, широта	L, долгота
0-1	ЮЗ:43	90	51.06 426	093.39 377
1-2	ЮВ:39	380	51.06 375	093.39 289
2-3	СВ:24	240	51.06 198	093.39 489
3-4	ЮВ:75	615	51.06 318	093.39 564
4-5	ЮЗ:35	420	51.06 215	093.40 080
5-6	СЗ:87	1831	51.06 025	093.39 884
6-7	СВ:13	620	51.06 113	093.38 281
7-8	ЮВ:82	120	51.06 190	093.38 354
8-9	ЮЗ:3	200	51.06 446	093.38 409
9-10	ЮВ:62	280	51.06 436	093.38 525
10-11	СЗ:6	330	51.06 318	093.38 493
11-12	ЮВ:80	210	51.06 262	093.38 703
12-13	ЮВ:16	100	51.06 448	093.38 698
13-14	СВ:80	170	51.06 422	093.38 878
14-15	СВ:2	130	51.06 355	093.38 907
15-16	СВ:85	280	51.06 360	093.39 043
16-1	ЮЗ:3	115	51.06 443	093.39 061

Схему составил:

  
(Ф.И.О., должность, подпись)

  
(Ф.И.О., должность, подпись)

  
(Ф.И.О., должность, подпись)