

Утверждаю:

Директор : В.В. Казаков /Казаков В.В./

« 10 » сентября 2023г.

Проект лесовосстановления на лесном участке №1 / 2024г.

Лесовосстановление - искусственное

(естественное, искусственное, комбинированное)

Субъект Российской Федерации- Республика Тыва

Лесной район – Алтае-Саянский горно-лесостепной район

Характеристика местоположения лесного участка:

Лесничество – Шагонарское

Участковое лесничество – Хайыраканское участковое лесничество

№ квартала 105

№ выдела 13,12,18,11,33,47,46,60,61,59.

Площадь лесного участка, га. – 120,0

(исходные данные для проекта лесовосстановления: материалы обследования лесного участка при выборе способа лесовосстановления, план лесного участка, масштаб 1:10 000 прилагаются к проекту лесовосстановления)

Характеристика лесорастительных условий лесного участка:

Рельеф участка (уклон) – горный, уклон 15°

Гидрологические условия (увлажнение) – 1 степень.

Почва – тяжелая, по механическому составу суглинистая.

Характеристика площадей лесного участка: гарь 10-летней давности, вырубка.

(вырубки, гари, прогалины, иные не занятые лесными насаждениями или предназначенные для лесовосстановления земли)

Характеристика вырубки:

Количество пней, тыс. штук/га – 30 шт./га.

Характер и размещение оставленных деревьев и кустарников (куртины, полосы, групповое, равномерное)

Степень задернения почвы (слабая, средняя, сильная) - средняя

Степень минерализации почвы (% от площади лесного участка) -

Состояние очистки от порубочных остатков и валежника (захламленность, м³) -А, тонкомер до 5 м³/га.

а) отсутствует (до 5 м³/га); б) слабая (5 - 20 м³/га); в) средняя (20 - 50 м³/га); г) сильная (более 50 м³/га)

Категория доступности для техники –А доступная.

а) доступная; б) требуется узкополосная расчистка без корчевки пней; в) требуется узкополосная расчистка; г) требуется широкополосная расчистка с

корчевкой пней.

Характеристика имеющихся подроста и молодняка лесных древесных пород:

состав пород - Ос

средний возраст, лет 5-10

средняя высота, м 2,0

количество деревьев и кустарников, тыс. штук/га _____

размещение их по площади лесного участка (равномерное, неравномерное, групповое) _____

состояние лесных насаждений и их оценка _____

Проектируемый способ лесовосстановления:

искусственное лесовосстановление

(естественное лесовосстановление, искусственное лесовосстановление, комбинированное лесовосстановление (посев, посадка)

Обоснование проектируемого способа лесовосстановления основных лесных древесных пород восстанавливаемых лесов с учетом особенностей производства работ в различных категориях защитных лесов и особо защитных участках лесов (для лесных участков, предназначенных для проведения лесовосстановления, на которых лесовосстановительные мероприятия осуществляются лицами, указанными в подпункте "а" пункта 6 Правил, государственными (муниципальными) учреждениями, указанными в подпункте "б" пункта 6 Правил) _____

Сроки и технологии (методы) выполнения работ по лесовосстановлению (для лесных участков, предназначенных для проведения лесовосстановления, на которых лесовосстановительные мероприятия осуществляются лицами, указанными в подпункте "а" пункта 6 Правил, государственными (муниципальными) учреждениями, указанными в подпункте "б" пункта 6 Правил) _____

Сроки и технологии (методы) выполнения работ по агротехническим уходам (для лесных участков, предназначенных для проведения лесовосстановления, на которых лесовосстановительные мероприятия осуществляются лицами, указанными в подпункте "а" пункта 6 Правил, государственными (муниципальными) учреждениями, указанными в подпункте "б" пункта 6 Правил) _____

Сроки и технологии (методы) выполнения работ по лесоводственным уходам (для лесных участков, предназначенных для проведения лесовосстановления, на которых лесовосстановительные мероприятия осуществляются лицами, указанными в подпункте "а" пункта 6 Правил, государственными (муниципальными) учреждениями, указанными в подпункте "б" пункта 6 Правил) _____

Требования к используемому для лесовосстановления посадочному (посевному) материалу:

Порода – лиственница сибирская. **Сеянцы ОКС. Лесосеменной район - 12**

Вид посадочного материала (сеянцы, саженцы с открытой (закрытой) корневой системой, селекционная категория происхождения семян, лесосеменной район) возраст, лет : **2 –х лет для ОКС** _____

высота: высота стволика 15 см., высота стаканчика для ЗКС не меньше – 7,3 см.
диаметр корневой шейки, мм. – 2,0мм. _____

Характеристика посевного материала:

Порода _____ - _____

Класс качества семян _____ - _____

Селекционная категория _____ - _____

Место происхождения (лесосеменной район) _____

Требования к молоднякам, площади которых подлежат отнесению к землям, на которых расположены леса, для признания работ по лесовосстановлению завершенными (для лесных участков, предназначенных для проведения лесовосстановления, на которых лесовосстановительные мероприятия осуществляются лицами, указанными в подпункте "а" пункта 6 Правил, государственными (муниципальными) учреждениями, указанными в подпункте "б" пункта 6 Правил):

порода _____

возраст, лет _____

количество деревьев основных лесных древесных пород, тыс. штук/га _____

средняя высота, м _____

Объем работ по лесовосстановлению (площадь лесовосстановления, га) (для лесных участков, предназначенных для проведения лесовосстановления, на которых лесовосстановительные мероприятия осуществляются лицами, указанными в подпункте "а" пункта 6 Правил, государственными (муниципальными) учреждениями, указанными в подпункте "б" пункта 6 Правил)

Проектируемый объем работ по лесовосстановлению (для лесных участков, предназначенных для проведения лесовосстановления, на которых лесовосстановительные мероприятия осуществляются лицами, указанными в подпункте "а" пункта 6 Правил, государственными (муниципальными) учреждениями, указанными в подпункте "б" пункта 6 Правил):

площадь лесовосстановления, га _____

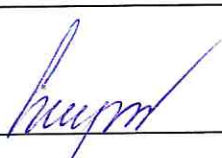
количество жизнеспособных растений основных лесных древесных пород, тыс. штук/га _____

количество жизнеспособных растений основных лесных древесных пород на всей площади, тыс. штук /га _____

Исполнитель работ по лесовосстановлению:

Инженер лесного хозяйства Спирина Т.Ю. _____

Должность
(при наличии)


подпись (фамилия, имя, отчество - последнее при наличии)

"10" сентября 2023 г.
(Число, месяц, год)

Приложение № 26
к приказу Министерства лесного хозяйства и природопользования Республики Тыва
от _____ г. № _____



Утверждаю:
Директор ГКУ РТ
«Шагонарское лесничество»

Казаков В.В.

(Ф.И.О.)

(подпись)

«10» сентября 2022 г.

Субъект Федерации Республика Тыва Лесничество Шагонарское
Участковое лесничество Хайыраканское Урочище _____
Лесорастительная зона горная
Лесной район Алтае-Саянский горно-таежный район

Карточка обследования участка при выборе способа и технологии лесовосстановления (лесоразведения)* на 2024 год

- № квартала 105 № выдела 17,18,25,12,11,33,34,47,48,36,60,61
- Площадь участка, с точностью до 0,1 га 100,0
- Категория площади: гарь десятилетней давности, вырубка
(вырубка (год), гарь (год), пустырь, прогалина, редина, прочие земли (технический этап, год))
- Исходный породный состав участка лесовосстановления _____
до вырубки, гари, гибели
- Условия для работы техники:
 - Количество пней, шт./га: всего 30, ср. диаметр _____
 - Захламленность, м³/га слабая, 5 м³/га.
отсутствует - менее 10 м³/га, слабая-10-20 м³/га, средняя-21-50 м³/га, сильная>50 м³/га
 - Наличие древесины, камней, нежелательной древесной растительности, мелких пней, стволов усохших деревьев* стволы усохших деревьев
В случае отсутствия – прописать
- Лесорастительные условия:
 - Рельеф горный
 - Группа типов леса ИРРТ
 - Тип условий местопроизрастания _____
 - Почва тяжелая, по механическому составу суглинистая
тип, механический состав, степень увлажнения
 - Степень задернения почвы сильная
отсутствует – до 10 %, слабая – 11-30 %, средняя- 31-50%, сильная>50%
- Характеристика подроста и молодняка (перечётная ведомость прилагается):
 - Средний возраст подроста, лет 5, Средняя высота подроста, м 1,0
 - Жизнеспособность подроста и молодняка жизнеспособный
жизнеспособный, нежизнеспособный
 - Количество тыс. шт./га: всего _____ в т. ч. по породам Ос
 - Категория густоты редкий
редкий, средний, густой
 - Встречаемость подроста и молодняка, % _____
 - Соответствие лесорастительным и иным условиям: соответствует – замена не требуется
соответствует - замена не требуется, не соответствует – замена требуется
- Источники обсеменения Лц, стены леса
порода, источник: одиночные (шт./га), куртины, полосы, стены леса

9. Характеристика санитарного состояния _____ заселения вредными организмами нет, болезней леса
нет.

заселенность вредными организмами, болезни леса

10. Предложения для разработки Проекта лесовосстановления (лесоразведения):

10.1. Способ лесовосстановления (лесоразведения) _____ искусственный
естественный, искусственный (лесные культуры), комбинированный

10.2. Главные (целевые) породы - Лиственница сибирская

11. Необходимость проведения предварительных и сопутствующих мероприятий:

очистка вырубки, гари _____

санитарные _____

противопожарные _____ устройство минерализованной полосы

иные предложения _____

Исполнитель(и): инженер л\х
должность


подпись

Спирина Т.Ю.
Ф.И.О.

« 10 » сентября 2022 г.

* нужное подчеркнуть

Приложение к Карточке обследования
участка при выборе способа и
технологии лесовосстановления

Перечетная ведомость
жизнеспособного подроста при обследовании
лесного участка для проведения лесовосстановления

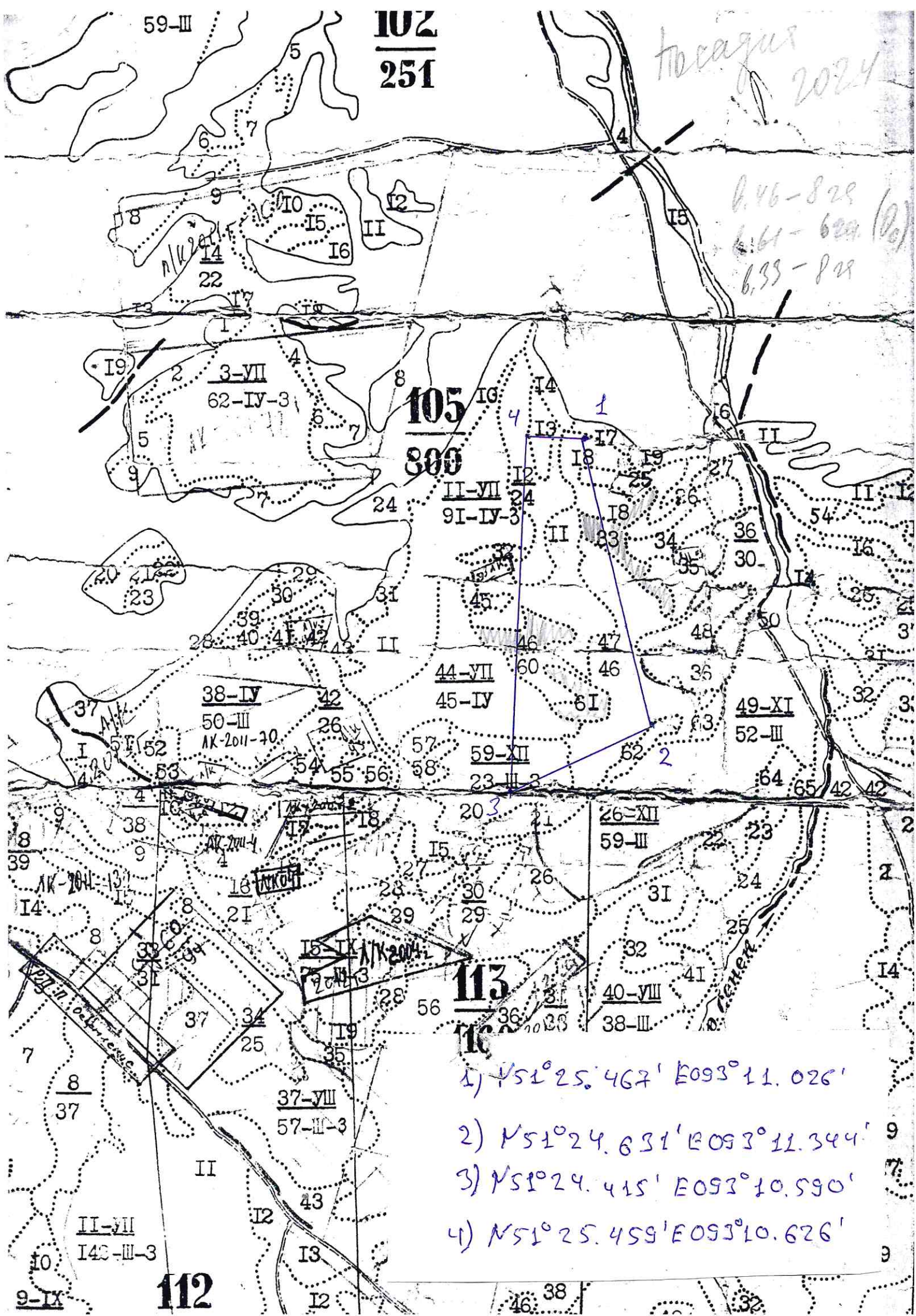
Лесничество (лесопарк) Шагонарское Участковое лесничество Хайыраканское
Урочище _____ Квартал № 105
Выдел № 17,18,25,12,11,33,34,47,48,36,60,61 площадь участка 100 га

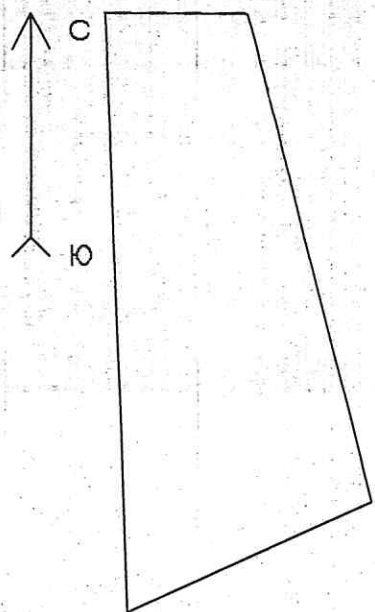
Номер пробной площади(п.п.) номера учётных площадок	Порода	Распределение подроста по высоте, шт.				Средняя высота, м	Средний возраст, лет
		Мелкий (до 0,5 м.)	Средний (0,51-1,5 м)	Крупный (свыше 1,5 м)	Итого		
1	2	3	4	5	6	7	8
1	Ос					1,0	5
Всего по участку							
Коэффициент перевода		0,5	0,8	1,0			
С учётом коэффициента							
Итого на 1 га							

Исполнитель(и): уч. лесничий
должность


подпись

Сугежик О.С.
ФИО





Масштаб: 1:25000
Площадь: 120.347 Га

Привязка

Разметка

ЮВ	14°	1675м
ЮЗ	66°	885м
СЗ	2°	2000м
ЮВ	89°	465м

Иванов 105

КАТЕГОРИЯ ЛЕСОВ: ЭКСПЛУАТИРУЕМЫЕ ЛЕСА

МАСТЕР, Ч. ХАДЫРАКАНСКИЙ

ПОДЛО-	СОСТАВ	Я	В	В	Д	К	Р	Б	Т	П	У	З	А	Л	С
ШАДЬ	ПОАРОСТ	Р	В	Л	Е	О	Ы	И	Л	Р	О	У	Л	К	С
В	ПОДЛЕСОК	У	С	У	С	С	З	С	А	В	И	Н	Л	С	А
В	ПОКРОВ, ПОЧВА	С	О	С	Т	А	Р	О	М	В	В	И	М	С	А
В	РЕЛЬЕФ	Т	А	Б	А	Т	Е	О	Т	Т	У	М	С	А	Л
В	ОСОБЕННОСТИ ВЫДЕЛА	А	И	С	А	Т	З	З	Е	С	А	Л	С	А	Л

ОС 40 14 16

ПОДЛЕСОК: АЖ СР. ГУСТОТЫ
 СКЛОН: ЮГО-ЗАПАДНЫЙ 7 15 ГРАДУСОВ
 ХОЗЯЙСТВЕННАЯ КАТЕГОРИЯ: ВКЛ. В РАСЧ. ДОБ-ВЫБ. РУБКИ

11 9170 8525 1 17 Б 70 17 18 7 4 4 ИРРТ 8 16
 Б 100 21 28

ПОДЛЕСОК: АЖ СР. ГУСТОТЫ
 СКЛОН: ЮГО-ЗАПАДНЫЙ 7 15 ГРАДУСОВ
 ХОЗЯЙСТВЕННАЯ КАТЕГОРИЯ: ВКЛ. В РАСЧ. ПОСТЕП. РУБКИ

12 2470 1000 1 8 ОС 35 8 8 4 2 5 ОСВ 9 6
 СКЛОН: ЮГО-ЗАПАДНЫЙ 7 15 ГРАДУСОВ

13 670 106+Б 1 18 Б 70 18 22 7 4 3 ИРРТ 7 14
 Б 100
 СКЛОН: ЮГО-ЗАПАДНЫЙ 7 15 ГРАДУСОВ

14 670 7525100 1 17 Б 70 17 18 7 4 4 ИРРТ 6 11
 Б 100 21 28
 ОС 40 14 16

ПОДЛЕСОК: АЖ Ж СР. ГУСТОТЫ
 СКЛОН: ЮГО-ЗАПАДНЫЙ 7 15 ГРАДУСОВ
 ХОЗЯЙСТВЕННАЯ КАТЕГОРИЯ: ВКЛ. В РАСЧ. ДОБ-ВЫБ. РУБКИ

15 1170 453002Б1Л 1 18 Б 50 18 24 8 4 4 ИРРТ 5 10
 ОС 19 24
 Б 40 12 12
 Л 200 25 40

ПОАРОСТ: 4Б 40С 2Л 25 ЛЕТ, ВЫСОТА 300 М, 300 Т/ШТ/ГА
 ПОДЛЕСОК: АЖ ГУСТОТЫ
 ХОЗЯЙСТВЕННАЯ КАТЕГОРИЯ: ВКЛ. В РАСЧ. ДОБ-ВЫБ. РУБКИ

16 370 45251003Л 1 17 Б 70 17 24 7 4 4 ИРРТ 8 15
 Б 40 12 14
 ОС 70 21 36
 Л 18 18

ПОАРОСТ: 4Л 4Б 200 25 ЛЕТ, ВЫСОТА 300 М, 300 Т/ШТ/ГА
 ПОДЛЕСОК: АЖ РДА ОЛХ ГУСТОТЫ
 ХОЗЯЙСТВЕННАЯ КАТЕГОРИЯ: ВКЛ. В РАСЧ. ДОБ-ВЫБ. РУБКИ

17 370 75300 1 17 Б 50 17 18 5 2 3 РТВР 8 15
 ПОДЛЕСОК: АЖ РДА СР. ГУСТОТЫ
 СКЛОН: СЕВЕРО-ВОСТОЧНЫЙ 10 ГРАДУСОВ
 ХОЗЯЙСТВЕННАЯ КАТЕГОРИЯ: ВКЛ. В РАСЧ. ДОБ-ВЫБ. РУБКИ
 ЯГОДНИК: 30 % БРУСНИКА

18 1570 75300 1 17 Б 50 17 18 5 2 3 РТВР 8 15
 ПОДЛЕСОК: АЖ РДА СР. ГУСТОТЫ

ВО: МАСТЕР, УЧ. ХАНЫРАУАНСКИЙ КАТЕГОРИЯ ЛЕСОВ: ЭКСПЛУАТИРУЕМЫЕ ЛЕСА

ВВ: ПЛО	: СОСТАВ	Я: ВЯ	Э: Л	Б: В	Д: К	М: Б	Э: ТИП	Т	М	И: А
О: ШАДЬ	: ПОДРОСТ	Р: НР	Л: В	О: Ы	М: Л	Р: О				О: Л
М: А:	: ПОДЛЕСОК	У: СХ	Е: С	В: С	А: Э	В: И	ЛЕСА	У:	Л:	И:
БЕ: В	: ПОКРОВ, ПОЧВА	С: С	М: А	Р: О	М: В	В: И				И: А
Р: Л:	: РЕЛЬЕФ	Т: А	Е: А	Т: Е	О: О	Т: Т				М: О
А: Г: А:	: ОСОБЕННОСТИ ВЫДЕЛА	А: И	С: А	Т: Э	З: Э	Е: Э				Т: Г: А

ПОДРОСТ: 800 25 20 ЛЕТ, ВЫСОТА 40 М, 60 Т/ГА

52 500 100С 1 6 0С 20 6 6 2 1 4 ОСВ 9 4
СКЛОН: ЮГО-ЗАПАДНЫЙ 10 ГРАДУСОВ

53 100 ЛЕСНЫЕ КУЛЬТУРЫ
10Л+Б+ОС 1 5 Л 20 5 4 1 1 3 ИРЭЛ 5 3
СКЛОН: ЮГО-ЗАПАДНЫЙ 10 ГРАДУСОВ
0,0 ГА ПОВРЕЖДЕНО НИЗОВЫМ ПОЖАРОМ 7 СТЕПЕНИ В 1977 ГОДУ

54 300 852Б 1 16 Б 50 16 16 5 2 3 ИРРТ 6 11

55 800 6540С 1 11 Б 40 11 12 4 2 4 ИРРТ 7 7
СКЛОН: СЕВЕРО-ВОСТОЧНЫЙ, 5 ГРАДУСОВ

56 300 852Б 1 16 Б 50 16 16 5 2 3 ИРРТ 6 11
СКЛОН: ЮГО-ЗАПАДНЫЙ 15 ГРАДУСОВ
ХОЗЯЙСТВЕННАЯ КАТЕГОРИЯ: ВКЛ. В РАСЧ. ПОСТЕП. РУБКИ

БЛОК: 14

57 500 10Б 1 20 Б 90 20 24 9 4 3 РТВР 6 14
ПОДЛЕСОК: РАД АЖ СР. ГУСТОТЫ
СКЛОН: ЮГО-ЗАПАДНЫЙ 15 ГРАДУСОВ
ЯГОДНИК: 30 % БРУСНИКА

58 300 90С1Б 1 11 0С 35 11 10 4 2 4 ОСВ 9 10
СКЛОН: ЮГО-ЗАПАДНЫЙ 15 ГРАДУСОВ

59 2300 6Б4Б*Л 1 22 Б 120 22 24 12 4 3 РТВР 5 12
Б 50 16 16
Л

ПОДРОСТ: 6Л 2Е 2К 25 ЛЕТ, ВЫСОТА 30 М, 100 Т/ГА
СКЛОН: ЮГО-ВОСТОЧНЫЙ 10 ГРАДУСОВ
ХОЗЯЙСТВЕННАЯ КАТЕГОРИЯ: ВКЛ. В РАСЧ. ПОСТЕП. РУБКИ

60 500 8Б20С 1 15 Б 50 15 16 5 2 3 РТВР 8 13
ПОДРОСТ: 6Б 40С 25 ЛЕТ, ВЫСОТА 20 М, 100 Т/ГА
ПОДЛЕСОК: РАД СР. ГУСТОТЫ
СКЛОН: СЕВЕРО-ЗАПАДНЫЙ 20 ГРАДУСОВ
ЯГОДНИК: 30 % БРУСНИКА

61 ПАСТБИЩЕ

1 600 *неопределенно*

2 300 ПАСТБИЩЕ

КРУТОЙ СКЛОН

Л-ВО: МАСТЕР, УЧ. ХАЙРАМАНСКИЙ КАТЕГОРИЯ ЛЕСОВ: ЭКСПЛУАТИРУЕМЫЕ ЛЕСА

ИНВ: ПЛО	СОСТАВ	Я	В	Д	К	Г	Б	Т	И	П
КОБ: ШАД	ПОДРОСТ	Р	Л	Е	О	У	Ы	И	Л	У
КМА:	ПОДЛЕСОК	У	С	У	Е	С	Т	В	С	А
КВЕ: В	ПОКРОВ	С	О	С	М	А	Р	Т	О	М
КРЛ:	РЕЛЬЕФ	Т	А	З	Е	А	Т	Е	Т	О
КА: ГА	ОСОБЕННОСТИ ВЫДЕЛА	А	Н	С	А	Т	З	З	Е	

СКЛОН: ЮГО-ЗАПАДНЫЙ 15 ГРАДУСОВ
ХОЗЯЙСТВЕННАЯ КАТЕГОРИЯ: ВКЛ, В РАСЧ, ДОБ-ВЫБ, РУБКИ

29 340 80С26+Б 1 10 00 35 10 10 4 2 4 ОСВ
ХОЗЯЙСТВЕННАЯ КАТЕГОРИЯ: ВКЛ, В РАСЧ, ДОБ-ВЫБ, РУБКИ

КРУТОЙ СКЛОН

30 340
31 540 100С 1 8 00 35 8 8 4 2 5 ОСВ
СКЛОН: ЮГО-ЗАПАДНЫЙ 15 ГРАДУСОВ
ХОЗЯЙСТВЕННАЯ КАТЕГОРИЯ: ВКЛ, В РАСЧ, ДОБ-ВЫБ, РУБКИ

КРУТОЙ СКЛОН

32 340

✓

33 840 Пастбище *лесоразведение*
34 640 8Б20С 1 14 Б 60 16 18 6 3 4 РТВР
ОС 16 16
ПОДРОСТ: 7Б 30С 15 ЛЕТ, ВЫСОТА 240 М, 240 Т/ШТ/ГА
ПОДЛЕСОК: РАД АЖ ПУСТОЙ
СКЛОН: СЕВЕРО-ВОСТОЧНЫЙ 20 ГРАДУСОВ

35 1340 80С161Л 1 10 00 40 10 12 4 2 5 ОСВ
СКЛОН: СЕВЕРО-ВОСТОЧНЫЙ 20 ГРАДУСОВ

✓

36 3040 Пастбище *лесоразведение*
37 740 100С 1 11 00 30 11 10 3 2 3 ОСВ
ПОДРОСТ: 10Л 10 ЛЕТ, ВЫСОТА 140 М, 240 Т/ШТ/ГА
ПОДЛЕСОК: СПР КРР ШП СР ПУСТОТЫ
ХОЗЯЙСТВЕННАЯ КАТЕГОРИЯ: ВКЛ, В РАСЧ, ДОБ-ВЫБ, РУБКИ

38 5040 9Б10С+Б 1 14 Б 40 14 16 4 2 3 ИРОС
ПОДРОСТ: 7Л 3Б 10 ЛЕТ, ВЫСОТА 140 М, 240 Т/ШТ/ГА
ПОДЛЕСОК: СПР ШП РЕДКИЯ
СКЛОН: ЮГО-ЗАПАДНЫЙ 15 ГРАДУСОВ

39 540 9Б10С+Б 1 14 Б 40 14 16 4 2 3 ИРОС
ПОДРОСТ: 6Л 4Б 10 ЛЕТ, ВЫСОТА 140 М, 240 Т/ШТ/ГА
ПОДЛЕСОК: ШП СПР РЕДКИЯ
СКЛОН: ЮГО-ЗАПАДНЫЙ 15 ГРАДУСОВ

КРУТОЙ СКЛОН

40 240

ЛДВФ: МАСТЕР, УЧ. ХАНРАУАНСКИЙ КАТЕГОРИЯ ЛЕСО

НВ: ПЛО : СОСТАВ
 ОВ: ШАДЬ : ПОАРОСТ
 МА: : ПОАЛЕСОК
 ВЕ: В : ПОКРОВ, ПОЧВА
 РА: : РЕЛЬЕФ
 А: РА: : ОСОБЕННОСТИ ВЫДЕЛА

41 40 80С2Б 1 10 00

ПАСТБИЩЕ

42 260

43 70 80С2Б+Б 1 10 00

44 450 7Б2Б1Л 1 17 Б

ПОАРОСТ: 6Л 4Б 30 ЛЕТ, ВЫС
 ПОАЛЕСОК: РАД АЖ СР ПУСТОТЫ
 СКЛОН: ЮГО-ЗАПАДНЫЙ 15 ГРАДУСО
 ХОЗЯЙСТВЕННАЯ КАТЕГОРИЯ: ВКЛ В РАСЧ
 ЯГОАНИК: 30 % БРУСНИКА

45 40 6Б40С 1 15 Б

ПОАЛЕСОК: РАД СР ПУСТОТЫ
 СКЛОН: ЮГО-ЗАПАДНЫЙ 10 ГРАДУСО
 ЯГОАНИК: 30 % БРУСНИКА

КРУТОЙ СКЛОН

46 80

47 460 6Б40С 1 15 Б

ПОАЛЕСОК: РАД СР ПУСТОТЫ
 СКЛОН: ВОСТОЧНЫЙ 10 ГРАДУСО
 ЯГОАНИК: 30 % БРУСНИКА

48 110 5А5Б+0С 1 14 Л

СКЛОН: СЕВЕРО-ВОСТОЧНЫЙ 20 ГРАДУСО
 ЯГОАНИК: 30 % БРУСНИКА

49 520 4Б3Б10С2Л 1 22 Б 1

ПОАЛЕСОК: РАД АЖ ПУСТОМ
 СКЛОН: ЮГО-ВОСТОЧНЫЙ 10 ГРАДУСО
 ЯГОАНИК: 30 % БРУСНИКА

50 120 10Б 1 19 Б

ПОАРОСТ: 10Б 10 ЛЕТ, ВЫС
 ПОАЛЕСОК: РАД АЖ ПУСТОМ
 СКЛОН: ВОСТОЧНЫЙ 10 ГРАДУСО
 ХОЗЯЙСТВЕННАЯ КАТЕГОРИЯ: ВКЛ В РАСЧ
 ЯГОАНИК: 30 % БРУСНИКА

51 30 10Б 1 17 Б