

Утверждаю:
Директор ГКУ РТ «Кызылское лесничество»



Проект лесовосстановления
на лесном участке N /год 2022

Лесовосстановление естественное (естественное, искусственное, комбинированное)
Субъект Российской Федерации Республика Тыва
Лесной район Алтае –Саянский горно-лесостепной
Характеристика местоположения лесного участка:
Лесничество Кызылское
Участковое лесничество Чербинское
N квартала 140
N выдела 31,33,34
Площадь лесного участка, га 40
(исходные данные для проекта лесовосстановления: материалы обследования лесного участка при выборе способа лесовосстановления, план лесного участка, масштаб 1:10 000 прилагаются к проекту лесовосстановления)
Характеристика лесорастительных условий лесного участка:
Рельеф участка (уклон) СЗ-15°, СЗ-20°, В-15°
Гидрологические условия (увлажнение)
Почва лесные, каштановые
Характеристика площадей лесного участка: гарь, прогалина
(вырубки, гари, прогалины, иные не занятые лесными насаждениями или предназначенные для лесовосстановления земли)
Характеристика вырубки:
Количество пней, тыс. штук/га
Характер и размещение оставленных деревьев и кустарников (куртины, полосы, групповое, равномерное)
Степень задернения почвы (слабая, средняя, сильная) слабая
Степень минерализации почвы (% от площади лесного участка)
Состояние очистки от порубочных остатков и валежника (захламленность, м³)
б
а) отсутствует (до 5 м³ /га); б) слабая (5 - 20 м³ /га); в) средняя (20 - 50 м³ /га); г) сильная (более 50 м³ /га)
Категория доступности для техники а
а) доступная; б) требуется узкополосная расчистка без корчевки пней; в) требуется узкополосная расчистка; г) требуется широкополосная расчистка с корчевкой пней.
Характеристика имеющихся подроста и молодняка лесных древесных пород:
состав пород 10Л
средний возраст, лет 18
средняя высота, м 2,2

Требования к молоднякам, площади которых подлежат отнесению к землям, на которых расположены леса, для признания работ по лесовосстановлению завершенными (для лесных участков, предназначенных для проведения лесовосстановления, на которых лесовосстановительные мероприятия осуществляются лицами, указанными в подпункте "а" пункта 6 Правил, государственными (муниципальными) учреждениями, указанными в подпункте "б" пункта 6 Правил):

порода _____

возраст, лет _____

количество деревьев основных лесных древесных пород, тыс. штук/га _____

средняя высота, м _____

Объем работ по лесовосстановлению (площадь лесовосстановления, га) (для лесных участков, предназначенных для проведения лесовосстановления, на которых лесовосстановительные мероприятия осуществляются лицами, указанными в подпункте "а" пункта 6 Правил, государственными (муниципальными) учреждениями, указанными в подпункте "б" пункта 6 Правил)

Проектируемый объем работ по лесовосстановлению (для лесных участков, предназначенных для проведения лесовосстановления, на которых лесовосстановительные мероприятия осуществляются лицами, указанными в подпункте "а" пункта 6 Правил, государственными (муниципальными) учреждениями, указанными в подпункте "б" пункта 6 Правил):

площадь лесовосстановления, га _____ 40 _____

количество жизнеспособных растений основных лесных древесных пород, тыс. штук/га _____

количество жизнеспособных растений основных лесных древесных пород на всей площади, тыс. штук /га _____

Исполнитель работ по лесовосстановлению:

инженер А.А. Мараж Мараж М.И.

Должность

(при наличии) подпись (фамилия, имя, отчество - последнее при наличии)

"20" 08 2022 г.

Число, месяц, год

Линии	Направление	Длина, м	Координаты узлов в СК WGS-84	
			B, широта	L, долгота
0-1	ЮЗ 16	25		
1-2	ЮЗ 45	300		
2-3	ЮВ 61	170		
3-4	ЮВ 28	190		
4-5	ЮЗ 45	190		
5-6	ЮЗ 80	500		
6-7	ЮЗ 2	325		
7-8	СЗ 22	354		
8-9	СВ 3	230		
9-10	СВ 20	330		
10-11	СВ 66	339		
11-1	ЮВ 85	255		

Схему составил: участковый лесничий Ооржак Ч.М.
 (Ф.И.О., должность, подпись)

Ооржак

Утверждаю:
 Директор ГКУ «Кызылское лесничество»

 «20» _____ 2023 г.



Субъект Федерации _____ Лесничество Кызылское
 Участковое лесничество Чербинское Урочище Чербинка
 Лесорастительная зона Южно – Сибирская горная
 Лесной район Алтае – Саянский горно - лесостепной

**Карточка
 обследования участка при выборе способа и технологии
 лесовосстановления (лесоразведения)* на 2023 год**

1. № квартала 140 № выдела 31,34,33
2. Площадь участка, с точностью до 0,1 га 40,0 га
3. Категория площади: гарь, вырубка (прошлых лет)
(вырубка (год), гарь (год), пустырь, прогалина, редина, прочие земли (технический этап, год))
4. Исходный породный состав участка лесовосстановления Лц, К
до вырубки, гари, гибели
5. Условия для работы техники:
 - 5.1. Количество пней, шт./га: всего 30, ср. диаметр 24
 - 5.2. Захламленность, м³/га слабая
отсутствует - менее 10 м³/га, слабая-10-20 м³/га, средняя-21-50 м³/га, сильная>50 м³/га
 - 5.3. Наличие древесины, камней, нежелательной древесной растительности, мелких пней, стволов усохших деревьев* _____
В случае отсутствия – прописать
6. Лесорастительные условия:
 - 6.1 Рельеф СЗ-15°, СЗ-20°, В-15°
 - 6.2. Группа типов леса РТБР
 - 6.3. Тип условий местопроизрастания В2
 - 6.4. Почва лесные каштановые
тип, механический состав, степень увлажнения
 - 6.5. Степень задернения почвы слабая
отсутствует – до 10 %, слабая – 11-30 %, средняя- 31-50%, сильная>50%
7. Характеристика подроста и молодняка (перечётная ведомость прилагается):
 - 7.1. Средний возраст подроста, лет 18, Средняя высота подроста, м 2,2
 - 7.2. Жизнеспособность подроста и молодняка жизнеспособный
жизнеспособный, нежизнеспособный
 - 7.3. Количество тыс. шт./га: всего 3,2 в т. ч. по породам Лц
 - 7.4. Категория густоты редкий
редкий, средний, густой
 - 7.5. Встречаемость подроста и молодняка, % 10
 - 7.6. Соответствие лесорастительным и иным условиям: _____
соответствует - замена не требуется, не соответствует – замена требуется
8. Источники обсеменения Лц
порода, источник: одиночные (шт./га), куртины, полосы, стены леса
9. Характеристика санитарного состояния нет
заселенность вредными организмами, болезни леса
10. Предложения для разработки Проекта лесовосстановления (лесоразведения):
 - 10.1. Способ лесовосстановления (лесоразведения) естественный
естественный, искусственный (лесные культуры), комбинированный

10.2. Главные (целевые) породы Ли

11. Необходимость проведения предварительных и сопутствующих мероприятий:
очистка вырубki, гари сплошное уничтожение растительности путем ручной оправки без
рыхления почвы в бороздах.

санитарные _____

противопожарные _____

иные предложения уборка сухостоя _____

Исполнитель(и): участковый лесничий
должность

Ооржак
подпись

Ооржак Ч.М.
ФИО

«до» 08 2022 г.

Приложение к Карточке обследования
участка при выборе способа и
технологии лесовосстановления

Перечетная ведомость
жизнеспособного подроста при обследовании
лесного участка для проведения лесовосстановления

Лесничество (лесопарк) Кызылское Участковое лесничество Чербинское
Урочище Чербинка Квартал 140
Выдел № 31,33,34 площадь участка 40,0 га

Номер пробной площади(п.п.) номера учётных площадок	Порода	Распределение подроста по высоте, шт.				Средняя высота, м	Средний возраст, лет
		Мелкий (до 0,5 м.)	Средний (0,51-1,5 м)	Крупный (свыше 1,5 м)	Итого		
1	2	3	4	5	6	7	8
	Лц	500	400	180	1080	2,2	18
	Лц	700	250	300	1250	1,9	19
	Лц	1000	750	500	2250	2,0	20
Всего по участку		2200	1400	980	4580		
Коэффициент перевода		0,5	0,8	1,0			
С учётом коэффициента							
Итого на 1 га		1100	1120	980	3200		

Исполнитель(и): участковый лесничий
должность


подпись

Ооржак Ч.М.
ФИО



Акт N 3.4
несоответствия данных государственного лесного реестра
натурному обследованию

г. Кызыл
(населенный пункт)

20.08.2022 г.
(дата)

ГКУ РТ «Кызылское лесничество» в лице участкового лесничего Кызылского участкового лесничества Ооржак Ч.М, помощника участкового лесничего Шилов Н.А.
(Ф.И.О., должности и наименования организаций лиц, проводивших обследование)
провели натурное обследование лесного участка, в целях: Естественное лесовосстановление (содействие естественному лесовосстановлению) путем оставления семенных деревьев, куртин и групп из деревьев лесных древесных пород.

При обследовании уточнены данные лесного реестра и установлено:

1. Участок расположен в лесах Чербинского лесничества, в квартале N 140 выделе 31, 33, 34
Субъект Российской Федерации Республика Тыва
Муниципальный район Кызылский
1. Подразделение лесов по целевому назначению защитные леса
2. Категория защитных лесов защитных лесов
3. Общая площадь участка 40,0 га,
в том числе:
лесных земель 40,0 га
из них: покрытых лесной растительностью га
не покрытых лесом 40 га
в том числе несомкнувшихся лесных культур га
нелесных земель га
из них: пашни га
сенокосов га
пастбищ га
вод га
прочих земель га.

4. Таксационное описание по материалам государственного лесного реестра:

Наименование лесничества	№ квартала	№ выдела	Площадь, га	Состав насаждения	Класс возраста	возраст, лет	Бонитет	Полнота	Общ. запас древесины, куб. м
Чербинское	140	31	19	Вырубка		15	4		
		33	17	10Л	11	210	4	0,6	374
		34	4	Вырубка		40	4		
Итого			40						374

5. Таксационное описание по результатам обследования

Наименование лесничества	№ квартала	№ выдела	Площадь, га	Состав насаждения	Класс возраста	возраст, лет	Бонитет	Полнота	Общ. запас древесины, куб. м
Чербинское		31	19	Вырубка			4		
		33	17	Гарь прошлых лет			4		
		34	4	Вырубка			4		
Итого			40						

6. Участок _____ имеет _____ особо защитное значение, выражающееся в (имеет или не имеет)

следующем: Эксплуатационное

7. Лесохозяйственные особенности участка _____ -

8. При составлении акта сделаны следующие замечания и предложения _____ -

Лица, проводившие обследование:

Ооржак Ч.М. 

(Ф.И.О., подпись)

Шилов Н.А.

(Ф.И.О., подпись)

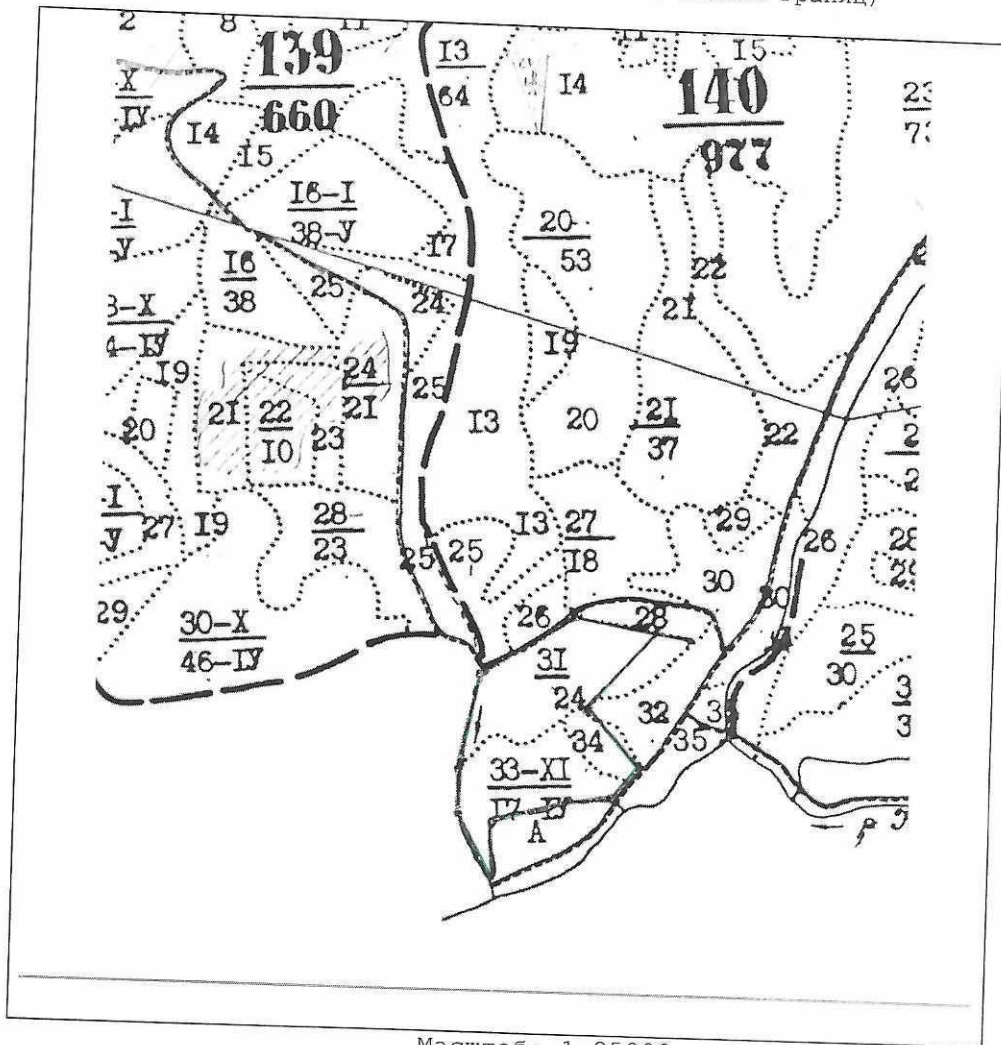
(Ф.И.О., подпись)

Неотъемлемой частью настоящего акта является чертёж лесного участка

Приложение
к акту несоответствия данных
государственного лесного реестра
натурному обследованию

от _____ N _____

Чертёж лесного участка
(по данным инструментальной съёмки границ)



Масштаб: 1:25000

Данные инструментальной съёмки границ участка
Кв. № 140 выдел 31, 33, 34.

Площадь участка 40 га

NN точек	Румбы линий	Длина линий, м	NN точек	Румбы линий	Длина линий, м
0-1	ЮЗ 16	25	6-7	ЮЗ 2	325
1-2	ЮЗ 45	300	7-8	СЗ 22	354
2-3	ЮВ 61	170	8-9	СВ 3	230
3-4	ЮВ 28	190	9-10	СВ 20	330
4-5	ЮЗ 45	190	10-11	СВ 66	339
5-6	ЮЗ 80	500	11-1	ЮВ 85	255

Подписи:

Лица, проводившие обследование участковый лесничий Ооржак Ч.М.
(должность, подпись, печать, Ф.И.О.)
Помощник участкового лесничего Шилов Н.А.
(должность, подпись, печать, Ф.И.О.)
(должность, подпись, печать, Ф.И.О.)

№	Возраст	Пол	Вид	Сектор	Угол	Высота	Угол	Высота	Угол	Высота	Угол	Высота
27	13,0	♂	СР	СР	10	10	10	10	10	10	10	10
28	3,0	♂	СР	СР	10	10	10	10	10	10	10	10
29	4,0	♂	СР	СР	10	10	10	10	10	10	10	10
30	13,0	♂	СР	СР	10	10	10	10	10	10	10	10
31	24,0	♂	СР	СР	10	10	10	10	10	10	10	10
32	10,0	♂	СР	СР	10	10	10	10	10	10	10	10
33	17,0	♂	СР	СР	10	10	10	10	10	10	10	10

27 13,0 ♂ СР СР 10 10 10 10 10 10 10 10
 ПОДАРОК: 31 2К 20 ЛЕТ, ВЫСОТА 1,0 М, 2,0 Т, ШТ/ГА
 ПОДАРОК: СР М РЕАКЦИЯ
 1988 ГОДА, К-ВО ПНЕЗ 4 ССТ ШТ/ГА
 СКЛОН: ВОСТОЧНЫЙ 10 ГРАДУСОВ
 ВОССТАНИЕ: 30 Ж БРУСНИКА

28 3,0 ♂ СР СР 10 10 10 10 10 10 10 10
 ПОДАРОК: 81 2К 50 КЕМИГА, 6
 ПОДАРОК: СР М РЕАКЦИЯ
 1983 ГОДА, К-ВО ПНЕЗ 4 ССТ ШТ/ГА
 СКЛОН: ЮЖНЫЙ 10 ГРАДУСОВ
 ВОССТАНИЕ: 30 Ж БРУСНИКА
 КРУТОЕ СКАЛО

29 4,0 ♂ СР СР 10 10 10 10 10 10 10 10
 ПОДАРОК: 81 2К 15 ЛЕТ, ВЫСОТА 3,0 М, 4 РТБР
 ПОДАРОК: СР М РЕАКЦИЯ
 1983 ГОДА, К-ВО ПНЕЗ 4 ССТ ШТ/ГА
 СКЛОН: СЕВЕРО-ЗАПАДНЫЙ, 15 ГРАДУСОВ
 ПРОГЛАНА

30 13,0 ♂ СР СР 10 10 10 10 10 10 10 10
 ПОДАРОК: 81 2К 40 ЛЕТ, ВЫСОТА 3,0 М, 2,0 Т, ШТ/ГА
 ПОДАРОК: СР М РЕАКЦИЯ
 1983 ГОДА, К-ВО ПНЕЗ 4 ССТ ШТ/ГА
 СКЛОН: СЕВЕРО-ЗАПАДНЫЙ, 15 ГРАДУСОВ
 ПРОГЛАНА

31 24,0 ♂ СР СР 10 10 10 10 10 10 10 10
 ПОДАРОК: 81 2К 5 ГРАДУСОВ
 ПОДАРОК: СР М РЕАКЦИЯ
 1983 ГОДА, К-ВО ПНЕЗ 4 ССТ ШТ/ГА
 СКЛОН: СЕВЕРО-ЗАПАДНЫЙ, 15 ГРАДУСОВ
 ПРОГЛАНА

32 10,0 ♂ СР СР 10 10 10 10 10 10 10 10
 ПОДАРОК: 81 2К 1 21 Л 210 21 32 11 4 4 РТБР
 ПОДАРОК: СР М РЕАКЦИЯ
 40 ЛЕТ, ВЫСОТА 3,0 М, 2,0 Т, ШТ/ГА
 СКЛОН: СЕВЕРО-ЗАПАДНЫЙ, 20 ГРАДУСОВ
 ХСЗРЕТЕЛЬНАЯ КАТЕГОРИЯ: ВКЛ, В РАСЧ, ЛОС-ВМБ, РУБК
 НАСАЖЕНАЯ НОРМАЛЬНЫЕ
 ВОССТАНИЕ: 30 Ж БРУСНИКА

33 17,0 ♂ СР СР 10 10 10 10 10 10 10 10
 ПОДАРОК: 81 2К 6 22 374 374 2
 ПОДАРОК: СР М РЕАКЦИЯ
 40 ЛЕТ, ВЫСОТА 3,0 М, 2,0 Т, ШТ/ГА
 СКЛОН: СЕВЕРО-ЗАПАДНЫЙ, 20 ГРАДУСОВ
 ХСЗРЕТЕЛЬНАЯ КАТЕГОРИЯ: ВКЛ, В РАСЧ, ЛОС-ВМБ, РУБК
 НАСАЖЕНАЯ НОРМАЛЬНЫЕ
 ВОССТАНИЕ: 30 Ж БРУСНИКА

