



**Проект лесовосстановления  
на лесном участке N \_\_\_/год 2023**

Тип восстановления Естественное  
(естественное, искусственное, комбинированное)

Республика Тыва  
Алтай-Саянский горно-лесостепной

Характеристика местоположения лесного участка:

Лесничество Тес-Хемское  
Лесничество Эрзинское

Квартал 418

Выделя 16

Площадь лесного участка, га 86,4

**Карточка обследования участка № / 2023 год**

Основные данные для проекта лесовосстановления: материалы обследования лесного участка при выборе способа лесовосстановления, план лесного участка, масштаб 1:50 000 прилагаются к проекту лесовосстановления)

Характеристика лесорастительных условий лесного участка:

Рельеф участка (уклон) средне горный с отдельными хребтами

Климатические условия (увлажнение) \_\_\_\_\_

Почва горная дерно-среднеподзолистая; супесчаная, влажность почвы хорошая

Характеристика площадей лесного участка: Гарь пожары более 15 летней давности и вырубка

вырубка, гарь, прогалины, иные не занятые лесными насаждениями или предназначенные для лесовосстановления земли)

Характеристика вырубки:

Количество пней, тыс. штук/га 1,5

Характер и размещение оставленных деревьев и кустарников (куртины, полосы,

групповое, равномерное) \_\_\_\_\_

Степень задернения почвы (слабая, средняя, сильная) средняя

Степень минерализации почвы (% от площади лесного участка) \_\_\_\_\_

Состояние очистки от порубочных остатков и валежника (захламленность, м<sup>3</sup>)

г) сильная (более 50 м<sup>3</sup>/га)

а) отсутствует (до 5 м<sup>3</sup>/га); б) слабая (5 - 20 м<sup>3</sup>/га); в) средняя (20 - 50 м<sup>3</sup>/га);

г) сильная (более 50 м<sup>3</sup>/га)

Категория доступности для техники а) доступная

а) доступная; б) требуется узкополосная расчистка без корчевки пней; в) требуется узкополосная

расчистка; г) требуется широкополосная расчистка с корчевкой пней.

Характеристика имеющихся подроста и молодняка лесных древесных пород:

Состав пород Ли-1,5, К-0,3

Средний возраст, лет 8-15

средняя высота, м 1,5-2  
количество деревьев и кустарников, тыс. штук/га 1,8  
распределение их по площади лесного участка (равномерное, неравномерное, групповое)

структурный способ лесовосстановления: естественное лесовосстановление  
способы лесовосстановления, искусственное лесовосстановление, комбинированное  
способы посева (посев, посадка)

описание проектируемого способа лесовосстановления основных лесных древесных пород восстанавливаемых лесов с учетом особенностей производства работ в различных типах защитных лесов и особо защитных участках лесов (для лесных участков, предназначенных для проведения лесовосстановления, на которых лесовосстановительные мероприятия осуществляются лицами, указанными в подпункте "а" пункта 6 Правил, государственными (муниципальными) учреждениями, указанными в подпункте "б" пункта 6 Правил) Г.ЛР

сроки и технологии (методы) выполнения работ по лесовосстановлению (для лесных участков, предназначенных для проведения лесовосстановления, на которых лесовосстановительные мероприятия осуществляются лицами, указанными в подпункте "а" пункта 6 Правил, государственными (муниципальными) учреждениями, указанными в подпункте "б" пункта 6 Правил) 3 квартал 2023г. Естественное (СЕВ) лесовосстановление  
действие природных процессов

сроки и технологии (методы) выполнения работ по агротехническим уходам (для лесных участков, предназначенных для проведения лесовосстановления, на которых лесовосстановительные мероприятия осуществляются лицами, указанными в подпункте "а" пункта 6 Правил, государственными (муниципальными) учреждениями, указанными в подпункте "б" пункта 6 Правил)

сроки и технологии (методы) выполнения работ по лесоводственным уходам (для лесных участков, предназначенных для проведения лесовосстановления, на которых лесовосстановительные мероприятия осуществляются лицами, указанными в подпункте "а" пункта 6 Правил, государственными (муниципальными) учреждениями, указанными в подпункте "б" пункта 6 Правил)

требования к используемому для лесовосстановления посадочному (посевному) материалу:  
Порода \_\_\_\_\_

вид посадочного материала (сеянцы, саженцы с открытой (закрытой) корневой системой, селекционная категория происхождения семян, лесосеменной район) \_\_\_\_\_

возраст, лет \_\_\_\_\_

высота, см \_\_\_\_\_

диаметр корневой шейки, мм \_\_\_\_\_

характеристика посевного материала:

порода \_\_\_\_\_

класс качества семян \_\_\_\_\_

селекционная категория \_\_\_\_\_

место происхождения (лесосеменной район) \_\_\_\_\_

требования к молоднякам, площади которых подлежат отнесению к землям, на которых расположены леса, для признания работ по лесовосстановлению выполненными (для лесных участков, предназначенных для проведения лесовосстановления, на которых

лесовосстановительные мероприятия осуществляются лицами, указанными в подпункте "а" пункта 6 Правил, государственными (муниципальными) учреждениями, указанными в подпункте "б" пункта 6 Правил):

количество деревьев основных лесных древесных пород, тыс. штук/га \_\_\_\_\_

количество работ по лесовосстановлению (площадь лесовосстановления, га) (для лесных участков, предназначенных для проведения лесовосстановления, на которых лесовосстановительные мероприятия осуществляются лицами, указанными в подпункте "а" пункта 6 Правил, государственными (муниципальными) учреждениями, указанными в подпункте "б" пункта 6 Правил):

количество работ по лесовосстановлению (для лесных участков, предназначенных для проведения лесовосстановления, на которых лесовосстановительные мероприятия осуществляются лицами, указанными в подпункте "а" пункта 6 Правил, государственными (муниципальными) учреждениями, указанными в подпункте "б" пункта 6 Правил):  
площадь лесовосстановления, га 86,4

количество жизнеспособных растений основных лесных древесных пород, тыс. \_\_\_\_\_

количество жизнеспособных растений основных лесных древесных пород на всей площади, тыс. штук /га \_\_\_\_\_

подпись руководителя работ по лесовосстановлению:

Иванова И.И.  
подпись (при наличии)

Иванов И.И.  
подпись

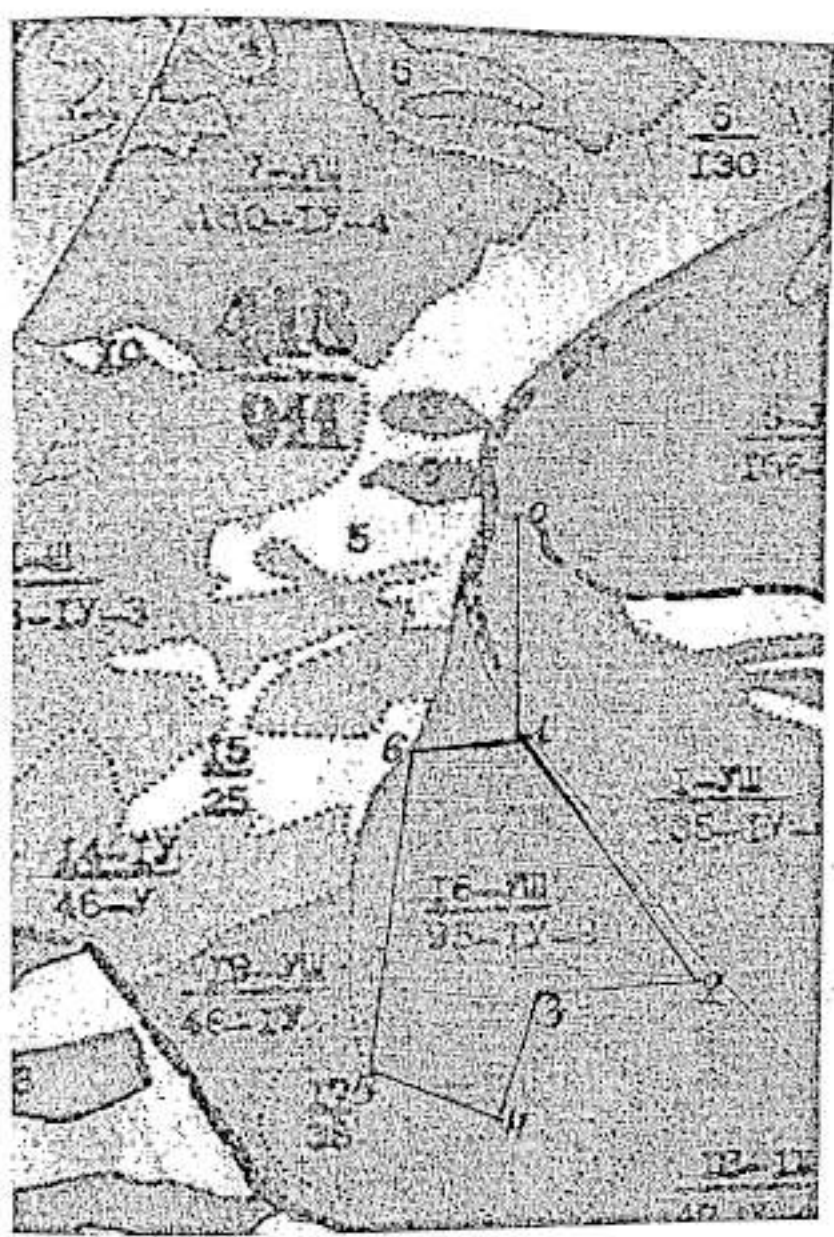
Иванов И.И.  
(фамилия, имя, отчество - последнее при наличии)

\_\_\_\_\_ 20 \_\_\_\_ г.  
Число, месяц, год

СХЕМА  
естественному лесовосстановлению

Местоположение лесного участка:  
лесничество Тес-Хемское, участковое лесничество Эрзинское,  
номер квартала 418, номера выделов 16,  
площадь участка 86,4 га

Масштаб 1:10 000 (1:25 000)\*

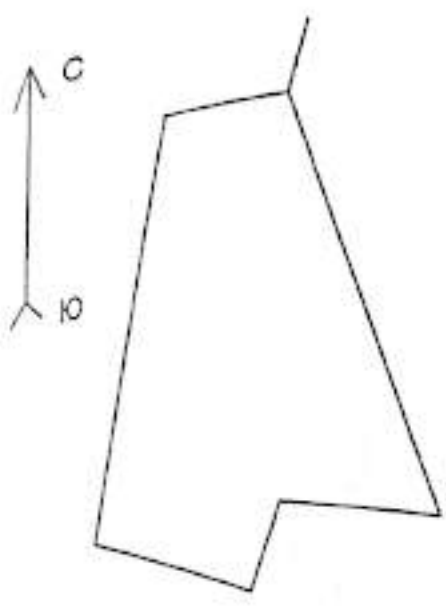


С ↑  
Ю

назначение  
участка земельного участка  
выдела (с нумерацией)  
эксплуатационные участки (с привязкой)  
площади (с привязкой)  
подчеркнуть

Линии	Направление	Длина, м	Координаты узлов в СК WGS-84	
			B, широта	L, долгота
0 - 1	ЮЗ:13	231	50.07 447	095.44 210
1 - 2	ЮВ:18	1342	50.07 148	095.44 210
2 - 3	СЗ:85	430	50.06 710	095.44 581
3 - 4	ЮЗ:16	283	50.06 710	095.44 247
4 - 5	СЗ:68	479	50.06 519	095.44 209
5 - 1	СВ:9	1300	50.07 050	095.44 018

ему составил: зр. инженер В.Н. Лапина В.Н.  
(Ф.И.О., должность, подпись)  
  
\_\_\_\_\_  
(Ф.И.О., должность, подпись)  
  
\_\_\_\_\_  
(Ф.И.О., должность, подпись)



Привязка  
ЮЗ 13° 231м

Разметка  
ЮВ 18° 1342м  
СЗ 85° 430м  
ЮЗ 16° 283м  
СЗ 68° 479м  
СВ 9° 1300м

Масштаб: 1:25000  
Площадь: 86.437 Га



