



**Проект лесовосстановления
на лесном участке N 1 /год 2024 - ОКС**

Лесовосстановление Искусственное
(естественное, искусственное, комбинированное)

Субъект Российской Федерации Республика Тыва
Лесной район Алгае-Саянский горно-лесостепной район Южно-Сибирской зоны

Характеристика местоположения лесного участка:

Лесничество Тандинское

Участковое лесничество Бай-Хаакское

N квартала 70

N выдела 3,5

Площадь лесного участка, га 40,0

Карточка обследования участка на 2024 год

(исходные данные для проекта лесовосстановления: материалы обследования лесного участка при выборе способа лесовосстановления, план лесного участка, масштаб 1:10 000 прилагаются к проекту лесовосстановления)

Характеристика лесорастительных условий лесного участка:

Рельеф участка (уклон) равнинный

Гидрологические условия (увлажнение) _____

Почва легкий суглинок

Характеристика площадей лесного участка:

Гарь пожары более 10 летней давности и вырубка 2000-2022гг.

(вырубки, гари, прогалины, иные не занятые лесными насаждениями или предназначенные для лесовосстановления земли)

Характеристика вырубки:

Количество пней, тыс. штук/га 0,5

Характер и размещение оставленных деревьев и кустарников (куртины, полосы, групповое, равномерное) _____

Степень задернения почвы (слабая, средняя, сильная) средняя

Степень минерализации почвы (% от площади лесного участка) _____

Состояние очистки от порубочных остатков и валежника (захламленность, м³)

в) средняя (20 – 50 м³/га)

а) отсутствует (до 5 м³/га); б) слабая (5 - 20 м³/га); в) средняя (20 – 50 м³/га); г) сильная (более 50 м³/га)

Категория доступности для техники а) доступная

а) доступная; б) требуется узкополосная расчистка без корчевки пней; в) требуется узкополосная расчистка; г) требуется широкополосная расчистка с корчевкой пней.

Характеристика имеющихся подроста и молодняка лесных древесных пород:

состав пород Д, Б, Ос

средний возраст, лет 6 – 10

средняя высота, м 0,5 – 1,0

количество деревьев и кустарников, тыс. штук/га 0,5

размещение их по площади лесного участка (равномерное, неравномерное, групповое)
неравномерное

состояние лесных насаждений и их оценка уд.

Проектируемый способ лесовосстановления:

искусственное лесовосстановление

(естественное лесовосстановление, искусственное лесовосстановление; комбинированное лесовосстановление (посев, посадка)

Обоснование проектируемого способа лесовосстановления основных лесных древесных пород восстанавливаемых лесов с учетом особенностей производства работ в различных категориях защитных лесов и особо защитных участках лесов (для лесных участков, предназначенных для проведения лесовосстановления, на которых лесовосстановительные мероприятия осуществляются лицами, указанными в подпункте "а" пункта 6 Правил, государственными (муниципальными) учреждениями, указанными в подпункте "б" пункта 6 Правил) ГЛР

Сроки и технологии (методы) выполнения работ по лесовосстановлению (для лесных участков, предназначенных для проведения лесовосстановления, на которых лесовосстановительные мероприятия осуществляются лицами, указанными в подпункте "а" пункта 6 Правил, государственными (муниципальными) учреждениями, указанными в подпункте "б" пункта 6 Правил) Весенняя посадка лесных культур саженцами Лиственницы 2-х летки под меч Колесова 4,0 тыс. шт. на га

Сроки и технологии (методы) выполнения работ по агротехническим уходам (для лесных участков, предназначенных для проведения лесовосстановления, на которых лесовосстановительные мероприятия осуществляются лицами, указанными в подпункте "а" пункта 6 Правил, государственными (муниципальными) учреждениями, указанными в подпункте "б" пункта 6 Правил) Агротехнический уход за лесными культурами путем дополнение лесных культур согласно с осенней инвентаризации

Сроки и технологии (методы) выполнения работ по лесоводственным уходам (для лесных участков, предназначенных для проведения лесовосстановления, на в подпункте "а" пункта 6 Правил, государственными (муниципальными) учреждениями, указанными в подпункте "б" пункта 6 Правил) Агротехнический уход за лесными культурами путем ручной оправки растений от завала травой и почвой, заноса песком, размыва и сдувания почвы, выживания морозом в первой декаде июля

Требования к используемому для лесовосстановления посадочному (посевному) материалу:

Порода Л

Вид посадочного материала (сеянцы, саженцы с открытой (закрытой) корневой системой, селекционная категория происхождения семян, лесосеменной район)

саженцы с открытой корневой системой

возраст, лет 2-х лет

высота, см не менее 15 см.

диаметр корневой шейки, мм не менее 2,0 мм.

Характеристика посевного материала:

Порода _____

Класс качества семян _____

Селекционная категория _____

Место происхождения (лесосеменной район) _____

Требования к молоднякам, площади которых подлежат отнесению к землям, на которых расположены леса, для признания работ по лесовосстановлению завершенными (для лесных участков, предназначенных для проведения лесовосстановления, на которых лесовосстановительные мероприятия осуществляются лицами, указанными в подпункте "а" пункта 6 Правил, государственными (муниципальными) учреждениями, указанными в подпункте "б" пункта 6 Правил):

порода Л
возраст, лет 6
количество деревьев основных лесных древесных пород, тыс. штук/га 1,5
средняя высота, м 1,4

Объем работ по лесовосстановлению (площадь лесовосстановления, га) (для лесных участков, предназначенных для проведения лесовосстановления, на которых лесовосстановительные мероприятия осуществляются лицами, указанными в подпункте "а" пункта 6 Правил, государственными (муниципальными) учреждениями, указанными в подпункте "б" пункта 6 Правил) 40,0

Проектируемый объем работ по лесовосстановлению (для лесных участков, предназначенных для проведения лесовосстановления, на которых лесовосстановительные мероприятия осуществляются лицами, указанными в подпункте "а" пункта 6 Правил, государственными (муниципальными) учреждениями, указанными в подпункте "б" пункта 6 Правил):
площадь лесовосстановления, га 40,0
количество жизнеспособных растений основных лесных древесных пород, тыс. штук/га _____
количество жизнеспособных растений основных лесных древесных пород на всей площади, тыс. штук /га _____

Исполнитель работ по лесовосстановлению:

Ведущий инженер лесного хозяйства

Соян Ш.Д.

Должность (при наличии) подпись (фамилия, имя, отчество - последнее при наличии)

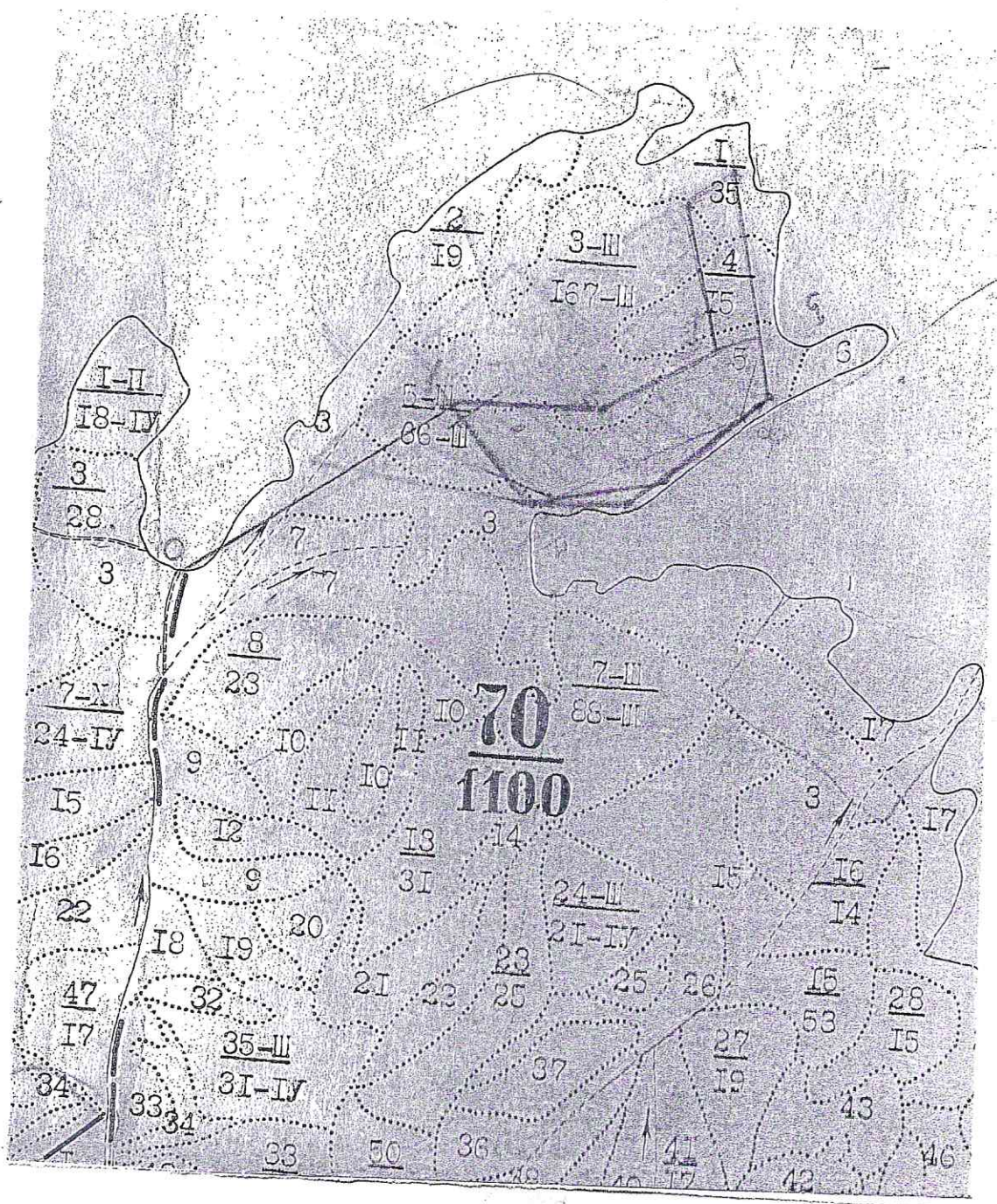
" 05" 10 2023 г.

Число, месяц, год

СХЕМА
расположения лесного участка,
отведенного под мероприятие по искусственному лесовосстановлению

Местоположение лесного участка:
Лесничество Тандинское, участковое лесничество Бай-Хаакское,
урочище _____, номер квартала 70, номера выделов 3,5,
площадь участка 40,0 га, в т. ч. внеэксплуатационная _____ га
вид мероприятия по лесовосстановлению Искусственное лесовосстановление
(посадка лесных культур)

Масштаб 1:10000 (1:25 000)*



Условные обозначения

- граница лесного участка
 - граница выдела (с нумерацией)
 - привязка
 - внеэксплуатационные участки (с привязкой)
 - пробные площади (с привязкой)
- *нужное подчеркнуть

Линии	Направление	Длина, м	Координаты узлов в СК WGS-84	
			B, широта	L, долгота
0 – 1	СВ:55	1200	51.09.602	094.27.416
1 – 2	СВ:89	575	51.03.189	094.36.091
2 – 3	СВ:59	475	51.03.126	094.36.056
3 – 4	СЗ:15	575	51.03.097	094.36.183
4 – 5	СВ:52	225	51.03.059	094.36.314
5 – 6	ЮВ:13	850	51.02.956	094.36.324
6 – 7	ЮЗ:50	750	51.03.063	094.36.058
7 – 8	ЮЗ:85	385	51.03.170	094.35.958
8 – 1	СЗ:31	458	51.03.243	094.35.918

Схему составил: Участковый лесничий: Ондар В.В. *Ондар*
(Ф.И.О., должность, подпись)

Мастер леса: Мартыгыр Т.Д. *Мартыгыр*
(Ф.И.О., должность, подпись)



Утверждаю:
Директор
Козлова Ирина Владимировна
(Ф.И.О.)

20 23 г.

Субъект Федерации Республика Тыва Лесничество Тандинское
Участковое лесничество Бай-Хаакское Урочище _____
Лесорастительная зона Южно-Сибирская горная зона
Лесной район Алтае-Саянский горно-лесостепной район

**Карточка
обследования участка при выборе способа и технологии
лесовосстановления на 20 24 год**

1. № квартала 70 № выдела 3,5
2. Площадь участка, с точностью до 0,1 га 40,0
3. Категория площади: Гарь пожары более 10 летней давности и вырубка 2000-2022гг.
(вырубка (год), гарь (год), пустырь, прогалина, редина, прочие земли (технический этап, год))
4. Исходный породный состав участка лесовосстановления 10Л
до вырубки, гари, гибели
5. Условия для работы техники:
 - 5.1. Количество пней, шт./га: всего 0,5, ср. диаметр 22-32
 - 5.2. Захламленность, м³/га средняя 21-50 м³
отсутствует - менее 10 м³/га, слабая-10-20 м³/га, средняя-21-50 м³/га, сильная>50 м³/га
 - 5.3. Наличие древесины, камней, нежелательной древесной растительности, мелких пней, стволов усохших деревьев* ---
В случае отсутствия – прописать
6. Лесорастительные условия:
 - 6.1. Рельеф равнинный
 - 6.2. Группа типов леса РТБР
 - 6.3. Тип условий местопроизрастания _____
 - 6.4. Почва легкий суглинок
тип, механический состав, степень увлажнения
 - 6.5. Степень задернения почвы слабая – 11-30 %
отсутствует – до 10 %, слабая – 11-30 %, средняя- 31-50%, сильная>50%
7. Характеристика подроста и молодняка (перечётная ведомость прилагается):
 - 7.1. Средний возраст подроста, лет 6 - 10, Средняя высота подроста, м 0,5-1,0
 - 7.2. Жизнеспособность подроста и молодняка жизнеспособный
жизнеспособный, нежизнеспособный
 - 7.3. Количество тыс. шт./га: всего 0,5 в т. ч. по породам Л -0,2, Б – 0,2, Ос – 0,1
 - 7.4. Категория густоты редкий
редкий, средний, густой
 - 7.5. Встречаемость подроста и молодняка, % ----
 - 7.6. Соответствие лесорастительным и иным условиям: соответствует - замена не требуется
соответствует - замена не требуется, не соответствует – замена требуется
8. Источники обсеменения семенные деревья
порода, источник: одиночные (шт./га), куртины, полосы, стены леса
9. Характеристика санитарного состояния ----
заселенность вредными организмами, болезни леса

10. Предложения для разработки Проекта лесовосстановления (лесоразведения):

10.1. Способ лесовосстановления (лесоразведения) искусственный (лесные культуры)
естественный, искусственный (лесные культуры), комбинированный

10.2. Главные (целевые) породы Л

11. Необходимость проведения предварительных и сопутствующих мероприятий:

очистка вырубki, гари _____

санитарные _____

противопожарные устройство минерализованных полос

иные предложения _____

Исполнитель(и): Вед. инженер л/х
должность

подпись

Соян Ш.Д.
ФИО

«25» 08 2023 г.

* нужное подчеркнуть



УТВЕРЖДАЮ
 Директор ГКУ РТ
 «Тандинское лесничество»
 И.В.Козлова
 (ф.и.о. подпись и печать)
 «25» 08 2023 г.

АКТ
 выбора участка лесного фонда N 1

с.Бай-Хаак
 (населенный пункт)

25.08.2023г
 (дата)

Наименование лесничества ГКУ РТ «Тандинское лесничество»

Наименование участкового лесничества Бай-Хаакское

Площадь в га. - 40,0 га.

Заявленные цели использования участка лесного фонда: Проведение искусственного лесовосстановления (посадка лесных культур)

Состав комиссии:

Ведущий инженер лесного хозяйства Соян Ш.Д., участковый лесничий Бай-Хаакского участкового лесничества Ондар В.В., мастер леса Бай-Хаакского участкового лесничества Мартыгыр Т.Д.

Рассмотренные варианты выбора участка лесного фонда: кв.70 выд. 3,5 Бай-Хаакского участкового лесничества находится в 18 км. от с. Бай-Хаак. Подразделение лесов по целевому назначению – эксплуатационный. Рельеф равнинный. Лесной участок пройден пожаром более 10 летней давности и вырубка 2000-2022гг. На месте пожара частично имеется естественное восстановление, молодняки мягколиственных и хвойных пород – 0,5 тыс. шт/га.

Заключение

Согласно Правилами лесовосстановления, утвержденными приказом Министерства природных ресурсов РФ от 04.12.2020 г. №1014 при количестве подроста 0,5 тыс. шт/га рекомендовано искусственное лесовосстановление путем посадки лесных культур.

Подписи членов комиссии:

Участковый лесничий Ондар Ондар В.В.
 (должность) (подпись и печать) (ф.и.о.)

Ведущий инженер лесного хозяйства Соян Соян Ш.Д.
 (должность) (подпись и печать) (ф.и.о.)

Мастер леса Мартыгыр Мартыгыр Т.Д.
 (должность) (подпись и печать) (ф.и.о.)

Утверждаю
Директор ГКУ РТ
«Тандинское лесничество»
(должность)
И.В. Козлова.
(фамилия, имя, отчество)



Акт N 1

несоответствия данных государственного лесного реестра
натурному обследованию

с.Бай-Хаак
(населенный пункт)

25.08.2023 г.
(дата)

ГКУ РТ «Тандинское лесничество», в лице ведущий инженера лесного хозяйства Соян Ш.Д.,
участковый лесничий Бай-Хаакского участкового лесничего Ондар В.В., мастер леса Бай-
Хаакского участкового лесничего Мартыгыр Т.Д.

(Ф.И.О., должности и наименования организаций лиц, проводивших обследование)

провели натурное обследование лесного участка, в целях: определения состояния участка для
проведения мероприятий по лесовосстановлению.

При обследовании уточнены данные лесного реестра и установлено:

1. Участок расположен в лесах: **ГКУ РТ «Тандинское лесничества» Бай-Хаакское участковое
лесничество**

в квартал N 70 выдел 3,5

Субъект Российской Федерации Республика Тыва

Муниципальный район Тандинский

1. Подразделение лесов по целевому назначению эксплуатационные

2. Категория защитных лесов _____

3. Общая площадь участка 40 га,

в том числе:

лесных земель 40 га

из них: покрытых лесной растительностью _____ га

не покрытых лесом 40 га

в том числе несомкнувшихся лесных культур _____ га

нелесных земель _____ га

из них: пашни _____ га

сенокосов _____ га

пастбищ _____ га

вод _____ га

прочих земель _____ га.

4. Таксационное описание по материалам государственного лесного реестра:

Наименование лесничества	№ квартала	№ выдела	Площадь, га	Состав насаждения	Класс возраста возраст, лет	Бонитет	Полнота	Общий запас древесины, куб. м/га
Бай-Хаакское	70	3	2,0	10Л	3/50	3	1,0	170
		5	38,0	10Л	3/50	3	0,8	140
Итого			40,0 га.					

5. Таксационное описание по результатам обследования насаждения пройденно пожаром более 10 летней давности и вырубка 2000-2022гг.

Наименование лесничества	№ квартала	№ выдела	Площадь, га	Состав насаждения	Класс возраста возраст, лет	Бонитет	Полнота	Общий запас древесины, куб. м/га
Бай-Хаакское	70Л	3	2,0	Гарь 10Л			0,4	60
		5	38,0	Гарь 10Л			0,3	65
Итого			40,0 га.					

6. Участок не имеет особо защитное значение, выражающееся в следующем:

7. Лесохозяйственные особенности участка

8. При составлении акта сделаны следующие замечания и предложения

Лица, проводившие обследование:

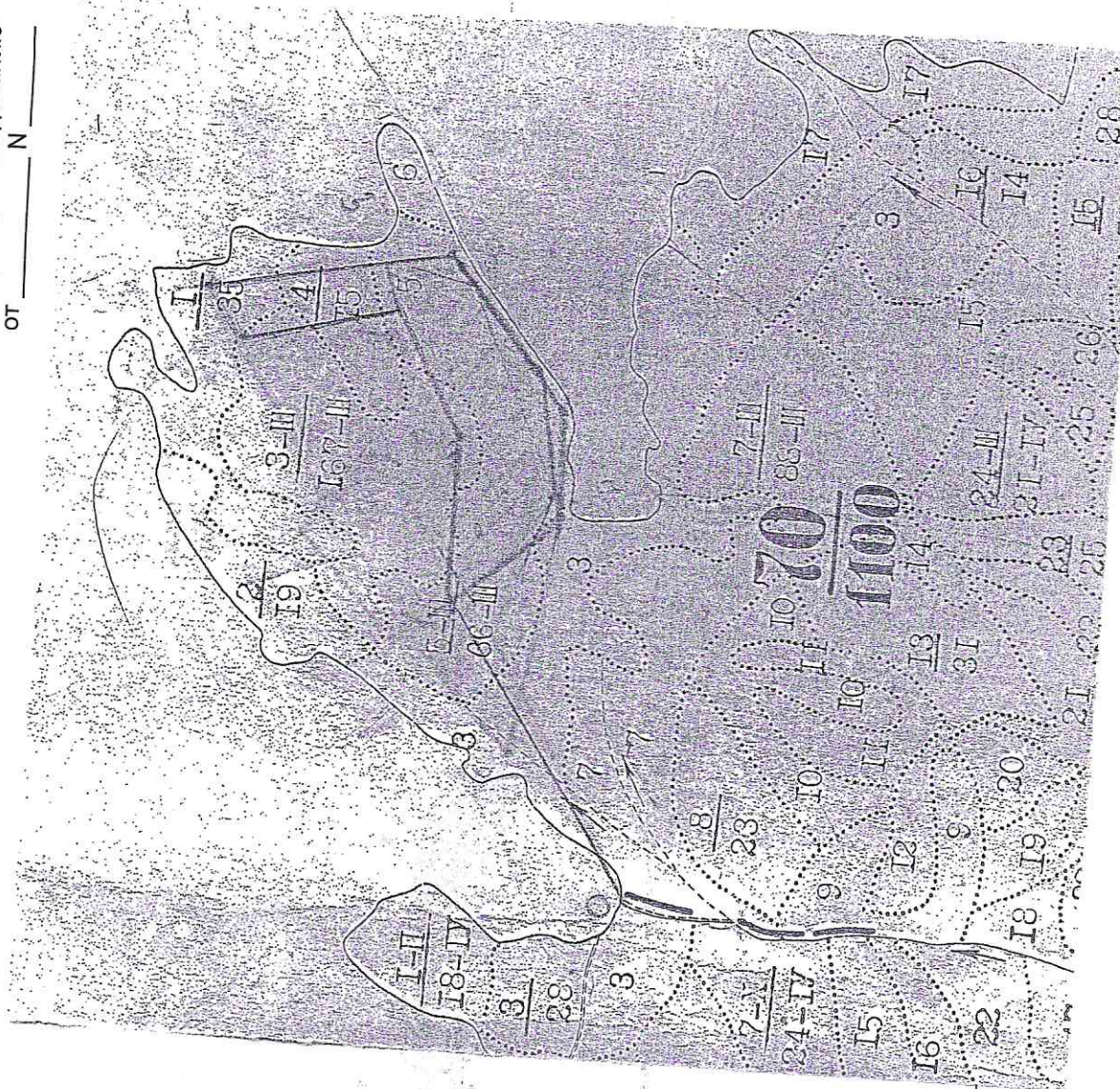
Соян Ш.Д.
 Ондар В.В.
 Мартыгяр Т.Д.

Приложение
к акту несоответствия данных
государственного лесного реестра
натурному обследованию
от _____ N _____

Чертеж лесного участка
(по данным инструментальной съемки границ)

Масштаб 1:25 000

Площадь участка – 40,0 га.



Подписи:

Лица, проводившие обследование: Соян Ш.Д. Соян
Ондар В.В. Ондар
Мартыгяр Т.Д. Мартыгяр

Приложение к Карточке обследования
участка при выборе способа и
технологии лесовосстановления

**Перечетная ведомость
жизнеспособного подроста при обследовании
лесного участка для проведения лесовосстановления**

Лесничество (лесопарк) Тандинское Участковое лесничество Бай-Хаакское

Урочище _____ Квартал № 70

Выдел № 3,5 площадь участка 40,0 га

Номер пробной площади(п.п.) номера учётных площадок	Порода	Распределение подроста по высоте, шт.				Средняя высота, м	Средний возраст, лет
		Мелкий (до 0,5 м.)	Средний (0,51-1,5 м)	Крупный (свыше 1,5 м)	Итого		
1	2	3	4	5	6	7	8
1	Л, Б, Ос				0		
2	Л, Б, Ос		1		1	0,5-1,0	6-10
3	Л, Б, Ос				0		
4	Л, Б, Ос				0		
5	Л, Б, Ос		1		1	0,5-1,0	6-10
6	Л, Б, Ос				0		
7	Л, Б, Ос			1	1	0,5-1,0	6-10
8	Л, Б, Ос	1			1	0,5-1,0	6-10
9	Л, Б, Ос				0		
10	Л, Б, Ос		2		2	0,5-1,0	6-10
11	Л, Б, Ос				0		
12	Л, Б, Ос			1	1	0,5-1,0	6-10
13	Л, Б, Ос	1			1	0,5-1,0	6-10
14	Л, Б, Ос				0		
15	Л, Б, Ос		1		1	0,5-1,0	6-10
16	Л, Б, Ос				0		
17	Л, Б, Ос				0		
18	Л, Б, Ос				0		
19	Л, Б, Ос	1	1		2	0,5-1,0	6-10
20	Л, Б, Ос				0		
21	Л, Б, Ос			1	1	0,5-1,0	6-10
22	Л, Б, Ос				0		
23	Л, Б, Ос				0		
24	Л, Б, Ос				0		
25	Л, Б, Ос		1		1	0,5-1,0	6-10
26	Л, Б, Ос				0		
27	Л, Б, Ос		1	1	2	0,5-1,0	6-10
28	Л, Б, Ос				0		
29	Л, Б, Ос	1			1	0,5-1,0	6-10
30	Л, Б, Ос				0		
31	Л, Б, Ос				0		
32	Л, Б, Ос				0		

33	Л, Б, Ос			1	1	0,5-1,0	6-10
34	Л, Б, Ос		1		1	0,5-1,0	6-10
35	Л, Б, Ос				0		
36	Л, Б, Ос	1	1		2	0,5-1,0	6-10
37	Л, Б, Ос				0		
38	Л, Б, Ос	1			1	0,5-1,0	6-10
39	Л, Б, Ос				0		
40	Л, Б, Ос				0		
41	Л, Б, Ос		2	1	3	0,5-1,0	6-10
42	Л, Б, Ос				0		
43	Л, Б, Ос	1			1	0,5-1,0	6-10
44	Л, Б, Ос				0		
45	Л, Б, Ос			1	1	0,5-1,0	6-10
46	Л, Б, Ос				0		
47	Л, Б, Ос				0		
48	Л, Б, Ос		2		2	0,5-1,0	6-10
49	Л, Б, Ос				0		
50	Л, Б, Ос				0		
51	Л, Б, Ос	1	1		2	0,5-1,0	6-10
52	Л, Б, Ос				0		
53	Л, Б, Ос				0		
54	Л, Б, Ос				0		
55	Л, Б, Ос			1	1	0,5-1,0	6-10
56	Л, Б, Ос				0		
57	Л, Б, Ос				0		
58	Л, Б, Ос		1		1	0,5-1,0	6-10
59	Л, Б, Ос				0		
60	Л, Б, Ос				0		
61	Л, Б, Ос	1			1	0,5-1,0	6-10
62	Л, Б, Ос				0		
63	Л, Б, Ос				0		
64	Л, Б, Ос			1	1	0,5-1,0	6-10
65	Л, Б, Ос	1			1	0,5-1,0	6-10
66	Л, Б, Ос				0		
67	Л, Б, Ос		1		1	0,5-1,0	6-10
68	Л, Б, Ос				0		
69	Л, Б, Ос				0		
70	Л, Б, Ос				0		
71	Л, Б, Ос		1		1	0,5-1,0	6-10
72	Л, Б, Ос	1			1	0,5-1,0	6-10
73	Л, Б, Ос			1	1	0,5-1,0	6-10
74	Л, Б, Ос				0		
75	Л, Б, Ос				0		
76	Л, Б, Ос				0		
77	Л, Б, Ос	1	1		2	0,5-1,0	6-10
78	Л, Б, Ос			1	1	0,5-1,0	6-10
79	Л, Б, Ос				0		
80	Л, Б, Ос				0		

81	Л, Б, Ос		1		1	0,5-1,0	6-10
82	Л, Б, Ос				0		
83	Л, Б, Ос	1	1		2	0,5-1,0	6-10
84	Л, Б, Ос				0		
85	Л, Б, Ос				0		
86	Л, Б, Ос				0		
87	Л, Б, Ос				0		
88	Л, Б, Ос	1		1	2	0,5-1,0	6-10
89	Л, Б, Ос				0		
90	Л, Б, Ос		1		1	0,5-1,0	6-10
91	Л, Б, Ос				0		
92	Л, Б, Ос				0		
93	Л, Б, Ос				0		
94	Л, Б, Ос			1	1	0,5-1,0	6-10
95	Л, Б, Ос				0		
96	Л, Б, Ос				0		
97	Л, Б, Ос		1		1	0,5-1,0	6-10
98	Л, Б, Ос				0		
99	Л, Б, Ос	1			1	0,5-1,0	6-10
100	Л, Б, Ос				0		
Всего по участку		15	23	13	51		
Коэффициент перевода		0,5	0,8	1			
С учётом коэффициента		7,5	18,4	13,0	38,9		
Итого на 1 га		15	23	13	51	510	

Исполнитель(и): Ведущий инженер л/х

должность



подпись

Соян Ш.Д.

ФИО