

Приложение 2
к приказу Минприроды России
От 09.11.2020 №910

УТВЕРЖДАЮ:

Заместитель министра- начальник
департамента лесного хозяйства РТ

Оюн Анатолий Антонинович

(фамилия, имя, отчество)

(подпись)

(дата)

Акт

лесопатологического обследования № 1
лесных насаждений ГКУ РТ «Тоджинское лесничество»
Республики Тыва

Способ лесопатологического обследования: Визуальный V
Инструментальный

Место проведения

Участковое лесничество	Урочище (дача)	Квартал	Выдел	Площадь выдела, га	Лесопатологический выдел	Площадь лесопатологического выдела, га
Тоора-Хемское	Соок-Кара-Суг	70	1	16,0	1(1)	16,0
Тоора-Хемское	Соок-Кара-Суг	70	2	2,0	2(1)	2,0
Тоора-Хемское	Соок-Кара-Суг	70	3	7,0	3(1)	7,0
Тоора-Хемское	Соок-Кара-Суг	70	4	2,0	4(1)	2,0
Тоора-Хемское	Соок-Кара-Суг	70	6	2,0	6(1)	2,0
Тоора-Хемское	Соок-Кара-Суг	70	7	6,0	7(1)	6,0
Тоора-	Соок-Кара-	70	8	31,0	8(1)	31,0

Хемское	Суг					
Тоора-Хемское	Соок-Кара-Суг	70	10	30,0	10(1)	30,0
Тоора-Хемское	Соок-Кара-Суг	70	12	97,0	12(1)	39,0

Лесопатологическое обследование проведено на общей площади 135,0 га.

Кадастровый номер участка: _____

(для участков, предоставленных в постоянное (бессрочное) пользование, аренду)

Документ о праве пользования: _____

(тип документа о праве пользования, дата, номер, вид разрешенного использования лесов)

1. Визуальное (рекогносцировочное) лесопатологическое обследование
 (раздел включается в акт, в случае проведения
 лесопатологического обследования визуальным способом).

Наземное V
Дистанционное

1.1. На площади 135,0 га фактическая таксационная характеристика лесного насаждения соответствует (не соответствует) таксационному описанию.

Причины несоответствия:

Повреждение насаждений пожаром прошлых лет, сильными вертами, давность лесоустройства (ЛУ 1983г.).

Ведомость участков с выявленными несоответствиями приведена в приложении I к Акту.

1.2. Лесные насаждения с утраченной и с нарушенной устойчивостью выявлены на площади 135,0 га:

Участковое лесничество	Урочище (дача)	Квартал	Выдел	Площадь (га) насаждений:		Причины ослабления, повреждения
				с нарушенной устойчивостью	с утраченной устойчивостью	
1	2	3	4	5	6	8
Тоора-Хемское	Соок-Кара-Суг	70	1	16,0		Устойчивый низовой пожар 4-10 летней давности средней интенсивности
			2	2,0		Устойчивый низовой пожар 4-10 летней давности средней интенсивности
			3	7,0		Устойчивый низовой пожар 4-10 летней давности средней интенсивности
			4	2,0		Устойчивый низовой пожар 4-10 летней давности средней интенсивности
			6	2,0		Устойчивый низовой пожар 4-10 летней давности средней интенсивности

Гоора-Хемское	Соок-Кара-Суг	99	7	6,0		Устойчивый низовой пожар 4-10 летней давности средней интенсивности
			8		31,0	Устойчивый низовой пожар 4-10 летней давности средней интенсивности
			10	30,0		Устойчивый низовой пожар 4-10 летней давности средней интенсивности
			12	39,0		Устойчивый низовой пожар 4-10 летней давности средней интенсивности

Состояние обследованных лесных насаждений приведено в приложениях 1.1 - 1.4

к Акту в зависимости от метода проведения лесопатологического обследования.

1.3. В обследованных лесных насаждениях прогнозируется:

Прогноз	Площадь, га
1	2
Ослабление лесных насаждений	-
Усыхание лесных насаждений различной степени	135
Развитие очагов вредных организмов	-

1.4. Обнаружено загрязнение лесного участка отходами и выбросами:
промышленными
бытовыми

Вид загрязнения	Размеры загрязнения			Объем, куб. м	Площадь загрязнения, га
	длина, м	ширина, м	высота, м		
1	2	3	4	5	6

ЗАКЛЮЧЕНИЕ

Оценка текущего санитарного и лесопатологического состояния лесных насаждений:

в результате лесного пожара, зарегистрированного от 20 мая 2019 года № 2, возникшего антропогенным способом, лесные насаждения повреждены устойчивым низовым пожаром 4-10 летней давности средней интенсивности на площади 135,0 га. В ходе лесопатологического обследования установлено, куртинное усыхание древостоев, ожог стволов прошлых лет >3/4 окружности ствола, встречаются куртины усохших, отработанных деревьев.

Древостой в данном лесном участке с нарушенной биологической устойчивостью, произошло усыхание насаждения различной степени. Состояние древостоя предварительно характеризуется как с нарушенной, так и с утраченной устойчивостью с неудовлетворительным санитарным состоянием, так как имеются погибшие куртины лесных насаждений. Ухудшением санитарного состояния лесного насаждения на лесном участке является образование патологического отпада (старый сухостой). Рекомендуется проведение лесопатологического обследования инструментальным (детальным) способом на площади 135,0 га.

Участковое лесничество	Урочище (дача)	Квартал	Выдел	Площадь выдела, га	Лесопатологический выдел	Площадь лесопатологического выдела, га	Вид мероприятия	Рекомендуемый срок проведения мероприятия
1	2	3	4	5	6	7	8	9
Тоора-Хемское	Соок-Кара-Суг	70	1	16,0	1(1)	16,0	ЛПО-И	До 2026 года
Тоора-Хемское	Соок-Кара-Суг	70	2	2,0	2(1)	2,0		
Тоора-Хемское	Соок-Кара-Суг	70	3	7,0	3(1)	7,0		
Тоора-Хемское	Соок-Кара-Суг	70	4	2,0	4(1)	2,0		
Тоора-Хемское	Соок-Кара-Суг	70	6	2,0	6(1)	2,0		
Тоора-Хемское	Соок-Кара-Суг	70	7	6,0	7(1)	6,0		
Тоора-Хемское	Соок-Кара-Суг	70	8	31,0	8(1)	31,0		
Тоора-Хемское	Соок-Кара-Суг	70	10	30,0	10(1)	30,0		
Тоора-Хемское	Соок-Кара-Суг	70	12	97,0	12(1)	39,0		

Дата проведения обследования: с 28.06.2024 по 05.07.2024г

Исполнитель работ по проведению лесопатологического обследования:

Заместитель директора ГКУ РТ «Тоджинское лесничество»

Кол Артыш-оол Баян-оолович *Кол*

Телефон 8(93450)21273

Ведомость участков леса с выявленными несоответствиями таксационным описаниям

Субъект Российской Федерации Республика Тыва Лесничество Тоджинское
Участковое лесничество Тоора-Хемское Урочище (лесная дача) Соок-Кара-Суг

Год проведения лесоустройства	Номер квартала	Номер выдела	Площадь выдела, га	Целевое назначение лесов	Категория защитных лесов	ОЗУ	Источник данных	Номер лесопатологического выдела	Площадь лесопатологического выдела, га	Таксационная характеристика									Заложено пробных площадей	
										состав	порода	возраст, лет	средняя высота м	средний диаметр, см	тип леса	полнота	бонитет	запас, куб. м/га	количество, шт.	Общая площадь, га
1	2	3	4	5	6	7	8	9	10	11	12	13	14	15	16	17	18	19	20	21
1983	70	1	16,0	Защ.	149		ТО	х	х	4Л2Л4Б +Б	Л Л Б Б	180 140 80 60	26 22 21	36 26 26	ОСЧРТ	0,5	3	180		
							Ф	1(1)	16,0	4Л2Л4Б	Л Л Б	180 140 80	26 22 21	36 26 26	ОСЧРТ	0,5	3	160	1	безр азме рная
1983	70	2	2,0	Защ.	149		ТО	х	х	8Б1Л1Е +Б	Б Л Е Б	50 70	6	6	ЕОССФ	0,5	5А	20		
							Ф	2(1)	2,0	8Б1Л1Е +Б	Б Л Е Б	50 70	6	6	ЕОССФ	0,5	5А	18	1	безр азме рная
1983	70	3	7,0	Защ.	149		ТО	х	х	8Л2Б+Б +Л	Л Б Б Л	240 90 60	27 23	44 32	РТБР	0,4	2	170		

							Ф	3(1)	7,0	8Л2Б+Б +Л	Л Б Б Л	240 90 60	27 23	44 32	РТБР	0,4	2	150	1	безр азме рная
1983	70	4	2	Защ.	149		ТО	х	х	9Л1Б	Л Б	50	14	14	РТБР	0,8	3	170		
							Ф	4(1)	2,0	9Л1Б	Л Б	50	14	14	РТБР	0,8	3	150	1	безр азме рная
1983	70	6	2,0	Защ.	149		ТО	х	х	8Б2Л+Б	Б Л Б	25 40	7	6	РТБР	0,7	4	40		
							Ф	6(1)	2,0	8Б2Л+Б	Б Л Б	25 40	7	6	РТБР	0,7	4	35	1	безр азме рная
1983	70	7	6,0	Защ.	149		ТО	х	х	8Б2Л	Б Л	50	14	14	РТБР	0,7	4	90		
							Ф	7(1)	6,0	8Б2Л	Б Л	50	14	14	РТБР	0,7	4	80	1	безр азме рная
1983	70	8	31	Защ.	149		ТО	х	х	8Б2Л+Б +Л	Б Л Б Л	50 70	15	16	ОСЧРТ	0,6	3	90		
							Ф	8(1)	31,0	8Б2Л+Б +Л	Б Л Б Л	50 70	15	16	ОСЧРТ	0,6	3	80	1	безр азме рная
1983	70	10	30,0	Защ.	149		ТО	х	х	4Л2Л4Б +Б+Л	Л Л Б Б Л	200 150 90 60	26 23 22	40 26 28	ОСЧРТ	0,4	3	150		
							Ф	10(1)	30,0	4Л2Л4Б +Б+Л	Л Л Б	200 150 90	26 23 22	40 26 28	ОСЧРТ	0,4	3	130	1	Безр азме рная

Результаты проведения лесопатологического обследования лесных насаждений за июнь-июль 2024 г.
 Субъект Российской Федерации Республика Тыва Лесничество Тоджинское
 Участковое лесничество Тоора-Хемское Урочище (лесная дача) Соок-Кара-Суг

1	2	3	4	5	6	7	8	Таксационная характеристика лесного насаждения										Распределение деревьев по категориям состояния, % от запаса												33	34	Назначенные мероприятия				
								9	10	11	12	13	14	15	16	17	18	без признаков ослабления		ослабленные		сильно ослабленные		усыхающие		свежий сухой	свежий ветровал	свежий бурелом	старый сухой			старый ветровал	старый бурелом	вид	площадь, га	
1	1	16,0	Защ.	14 9	ОЗУ	1(1)	16,0	4Л2Л4Б	Л	18 0	26	36	ОСчрг	0,5	3	160	18	19	20	21	22	23	24	25	26	27	28	29	30	31	32	33	34	35	36	
70	1	16,0	Защ.	14 9	ОЗУ	1(1)	16,0	4Л2Л4Б	Л	18 0	26	36	ОСчрг	0,5	3	160	4	0	0	25	25	25	24	25	26	27	28	29	30	31	32	33	34	35	36	
									Л	14 0	22	26					13	0	0	15,2 3	53,4 6								31,1 3			Устойчивый низовой пожар 4-10 летней давности средней интенсивност и	29	ЛПОИ	16,0	
									Б	80	21	26					9	0	0	33,3	22,2								44,5							
									итого								26	0	0	23,4	36,9								39,7					39,7		

ВРЕМЕННАЯ ПРОБНАЯ ПЛОЩАДЬ № 1

1.1. Субъект Российской Федерации Республика Тыва Лесничество Тоджинское

Участковое лесничество Тоора-Хемское Урочище (дача) Соок-Кара-Суг
Квартал 70 Выдел 1 Площадь выдела 16 га.

Лесопатологический выдел 1(1) Площадь лесопатологического выдела 16,0
га.

1.2. Метод перече́та:

сплошной, ленты пере́чета, круговые площадки постоянного
радиуса, реласкопические площадки (нужное подчеркнуть).

Количество лент/площадок 1 шт. Размеры площадок (длина x
ширина/радиус)

Размер временной пробной площади: безразмерная пробная площадь по
непровешенной ходовой линии

1.3. Фактическая таксационная характеристика насаждения:

Состав 4J12J14Б возраст 180/140/80 лет; тип леса ОСЧРТ полнота 0,5
бонитет 3 запас на га 160кбм возобновление: отсутствует

1.4. Номер очага вредных организмов: -

Тип очага вредных организмов: эпизодический, хронический (нужное
подчеркнуть).

Фаза развития очага вредных организмов: начальная, нарастания
численности,

собственно вспышка, кризис (нужное подчеркнуть).

1.5. Причина ослабления, повреждения насаждения и время:

Устойчивый низовой пожар 4- 10 летней давности средней интенсивности

Состояние насаждения:

Усыхающие лесные насаждения

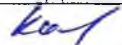
Средневзвешенная категория состояния насаждения: 4,1

1.6. Назначенные мероприятия:

ЛПО инструментальным (детальным) способом

Исполнитель работ по проведению лесопатологического обследования:

Заместитель директора ГКУ РТ «Тоджинское лесничество»

Кол Артыш-оол Баян-оолович  Телефон: 8(93450)21273

Дата составления документа 05.07.2024г

ВЕДОМОСТЬ ПЕРЕЧЕТА ДЕРЕВЬЕВ
(для сплошного, ленточного и перечета на круговых площадках
постоянного радиуса)

Порода: Лщ средневзвешенная категория состояния 4,2

Ступени толщины, см	Количество деревьев по категориям состояния, шт.																Всего	
	1		2		3		4		5		5 (а, б, в)			5 (г, д, е)				
	И	З	И	З	И	З	И	З	И	З	И	З	О	И	З	О		
1	2	3	4	5	6	7	8	9	10	11	12	13	14	15	16	17	18	19
12																		
16																		
20					1		1									2	4/1,252	50
Итого, шт.					1		1									2	4/1,252	50
Итого, куб. м					0,3 13		0,3 13									0,6 26	1,252	50
Итого, % от запаса по породе					25		25									50	100	50

Причины назначения в рубку деревьев категорий состояния:

1.
2.
3.
4.

ВЕДОМОСТЬ ПЕРЕЧЕТА ДЕРЕВЬЕВ
(для сплошного, ленточного и перечета на круговых площадках
постоянного радиуса)

Порода: Лц средневзвешенная категория состояния 4,1

Степени толщины, см	Количество деревьев по категориям состояния, шт.																	Всего	
	1		2		3		4		5		5 (а, б, в)			5 (г, д, е)			шт./ку б. м		
	Н	З	Н	З	Н	З	Н	З	Н	З	Н	З	О	Н	З	О			
1	2	3	4	5	6	7	8	9	10	11	12	13	14	15	16	17	18	19	
12					1		5									3	9/0,78	33	
16					1		2									1	4/0,73	25	
20																			
Итого, шт.					2		7									4	13/1,5 1	30,7	
Итого, куб. м					0,23		0,81									0,47	1,51	29,1	
Итого, % от запаса по породе					15,2 3		53,6 4									31,1 3	100	31,13	

Причины назначения в рубку деревьев категорий состояния:

1. _____
2. _____
3. _____
4. _____

ВЕДОМОСТЬ ПЕРЕЧЕТА ДЕРЕВЬЕВ
(для сплошного, ленточного и перечета на круговых площадках
постоянного радиуса)

Порода: Береза средневзвешенная категория состояния 4,1

Степени толщины, см	Количество деревьев по категориям состояния, шт.																Всего	
	1		2		3		4		5		5 (а, б, в)			5 (г, д, е)				
	Н	З	Н	З	Н	З	Н	З	Н	З	Н	З	О	Н	З	О	шт./куб. м	в том числе подле жит рубке, %
1	2	3	4	5	6	7	8	9	10	11	12	13	14	15	16	17	18	19
8																		
12					3		2									4	9/0,63	44
16																		
Итого, шт.					3		2									4	9/0,63	44,4
Итого, куб. м					0,2 1		0,1 4									0,28	0,63	44,4
Итого, % от запаса по породе					33, 3		22, 2									44,5	100	44,5

Причины назначения в рубку деревьев категорий состояния:

1. _____
2. _____
3. _____
4. _____

ВЕДОМОСТЬ ПЕРЕЧЕТА ДЕРЕВЬЕВ

(для сплошного, ленточного и перечета на круговых площадках
постоянного радиуса)

По насаждению: 4Л2Л4Б средневзвешенная категория состояния 4,1

Ступени толщины, см	Количество деревьев по категориям состояния, шт.																	Всего	
	1		2		3		4		5		5 (а, б, в)			5 (г, д, е)			шт./куб. м		
	Н	З	Н	З	Н	З	Н	З	Н	З	Н	З	О	Н	З	О		шт.	куб. м
1	2	3	4	5	6	7	8	9	10	11	12	13	14	15	16	17	18	19	
8																			
12					4		7									7	18/1,41	38	
16					1		2									1	4/0,73	25	
20					1		1									2	4/1,252	29	
Итого, шт.					6		10									10	26/3,392	38,4	
Итого, куб. м					0,79 3		1,25 3									1,346	3,392	39,7	
Итого, % от запаса по насаждению					23,4		36,9									39,7	100	39,7	

Условные обозначения: Н - не заселено (не поражено, не повреждено), З - заселено стволовыми вредителями (поражено болезнями, повреждено огнем), О -отработано вредителями.

ВРЕМЕННАЯ ПРОБНАЯ ПЛОЩАДЬ № 2

1.1. Субъект Российской Федерации Республика Тыва Лесничество
Толжинское

Участковое лесничество Тоора--Хемское Урочище (дача) Соок-Кара-Суг
Квартал 70 Выдел 2 Площадь выдела 2,0 га.

Лесопатологический выдел 2(1) Площадь лесопатологического выдела 2,0 га.

1.2. Метод перече́та:

сплошной, ленты пере́чета, круговые площадки постоянного
радиуса, реласкопические площадки (нужное подчеркнуть).

Количество лент/площадок 1 шт. Размеры площадок (длина x
ширина/радиус)

Размер временной пробной площади: безразмерная пробная площадь по
непровешенной ходовой линии

1.3. Фактическая таксационная характеристика насаждения:

Состав 8Б1Л1Е+Б возраст 50/50/50/70 лет; тип леса ЕОССФ полнота 0,5
бонитет -5А, запас на га 18кбм возобновление: отсутствует

1.4. Номер очага вредных организмов: -

Тип очага вредных организмов: эпизодический, хронический (нужное
подчеркнуть).

Фаза развития очага вредных организмов: начальная, нарастания
численности,

собственно вспышка, кризис (нужное подчеркнуть).

1.5. Причина ослабления, повреждения насаждения и время:

Устойчивый низовой пожар 4- 10 летней давности средней интенсивности

Состояние насаждения:

Усыхающие лесные насаждения

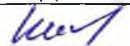
Средневзвешенная категория состояния насаждения: 4,0

1.6. Назначенные мероприятия:

ЛПО инструментальным (дегальным) способом

Исполнитель работ по проведению лесопатологического обследования:

Заместитель директора ГКУ РТ «Толжинское лесничество»

Кол Артыш-оол Баян-оолович  Телефон: 8(93450)21273

Дата составления документа 05.07.2024г

ВЕДОМОСТЬ ПЕРЕЧЕТА ДЕРЕВЬЕВ
(для сплошного, ленточного и перечета на круговых площадках
постоянного радиуса)

Порода: Б средневзвешенная категория состояния 4,1

Степени толщины, см	Количество деревьев по категориям состояния, шт.																	Всего	
	1		2		3		4		5		5 (а, б, в)			5 (г, д, е)			шт./куб. м		
	И	З	И	З	И	З	И	З	И	З	И	З	О	И	З	О			
1	2	3	4	5	6	7	8	9	10	11	12	13	14	15	16	17	18	19	
12					2		3									3	8/0,56	38	
Итого, шт.					2		3									3	8/0,56	37,5	
Итого, куб. м					0,1 4		0,2 1									0,21	0,56	37,5	
Итого, % от запаса по породе					25		37, 5									37,5	100	37,5	

Причины назначения в рубку деревьев категорий состояния:

1. _____
2. _____
3. _____
4. _____

ВЕДОМОСТЬ ПЕРЕЧЕТА ДЕРЕВЬЕВ
(для сплошного, ленточного и перече́та на круговых площадках
постоянного радиуса)

Порода: Лц средневзвешенная категория состояния 4,2

Степень толщины, см	Количество деревьев по категориям состояния, шт.																	Всего	
	1		2		3		4		5		5 (а, б, в)			5 (г, д, е)			шт./ку б. м		
	И	З	И	З	И	З	И	З	И	З	И	З	О	И	З	О			
1	2	3	4	5	6	7	8	9	10	11	12	13	14	15	16	17	18	19	
24					4		4										7	15/6,1 6	46,6
Итого, шт.					4		4										7	15/7,1 2	46,6
Итого, куб. м					1,9		1,9										3,32	7,12	46,6
Итого, % от запаса по породе					26, 7		26, 7										46,6	100	46,6

Причины назначения в рубку деревьев категорий состояния:

1. _____
2. _____
3. _____
4. _____

ВЕДОМОСТЬ ПЕРЕЧЕТА ДЕРЕВЬЕВ
 (для сплошного, ленточного и перечета на круговых площадках
 постоянного радиуса)

Порода: Е средневзвешенная категория состояния 3,0

Ступени толщины, см	Количество деревьев по категориям состояния, шт.																	Всего	
	1		2		3		4		5		5 (а, б, в)			5 (г, д, е)			шт./куб. м		
	Н	З	Н	З	Н	З	Н	З	Н	З	Н	З	О	Н	З	О			
1	2	3	4	5	6	7	8	9	10	11	12	13	14	15	16	17	18	19	
16					6												6/0,96	0	
Итого, шт.					6												6/0,96	0	
Итого, куб. м					0,9 6												0,96	0	
Итого, % от запаса по породе					10 0												100	0	

Причины назначения в рубку деревьев категорий состояния:

1. _____
2. _____
3. _____
4. _____

ВЕДОМОСТЬ ПЕРЕЧЕТА ДЕРЕВЬЕВ
(для сплошного, ленточного и перече́та на круговых площадках
постоянного радиуса)

По насаждению: 8Б1Л1Е+Б средневзвешенная категория состояния 4,0

Ступени толщины, см	Количество деревьев по категориям состояния, шт.																Всего	
	1		2		3		4		5		5 (а, б, в)		5 (г, д, е)		шт./куб. м	в том числе подле жит рубке, %		
	И	З	И	З	И	З	И	З	И	З	И	З	О	И			З	О
1	2	3	4	5	6	7	8	9	10	11	12	13	14	15	16	17	18	19
12					2		3									3	8/0,56	38
16					6												6/0,96	0
20																		
24					4		4									7	15/7,11	47
28																		
32																		
Итого, шт.					12		7									10	29/8,63	34,5
Итого, куб. м					3		2, 1 1									3,53	8,63	40,8
Итого, % от запаса по насаждению					34, 7		2 4, 4		40,9							40,9	100	40,9

Условные обозначения: И - не заселено (не поражено, не повреждено), З - заселено стволовыми вредителями (поражено болезнями, повреждено огнем), О -отработано вредителями.

ВРЕМЕННАЯ ПРОБНАЯ ПЛОЩАДЬ № 3

1.1. Субъект Российской Федерации Республика Тыва Лесничество
Толжинское

Участковое лесничество Тоора-Хемское Урочище (дача) Соок-Кара-Суг
Квартал 70 Выдел 3 Площадь выдела 7,0 га.

Лесопатологический выдел 3(1) Площадь лесопатологического выдела 7,0 га.

1.2. Метод перече́та:

сплошной, ленты пере́чета, круговые площадки постоянного
радиуса, реласкопические площадки (нужное подчеркнуть).

Количество лент/площадок 1 шт. Размеры площадок (длина x
ширина/радиус)

Размер временной пробной площади: безразмерная пробная площадь по
непровешенной ходовой линии

1.3. Фактическая таксационная характеристика насаждения:

Состав 8Л2Б+Б+Л возраст 240/90/60/ лет; тип леса РТБР полнота 0,4
бонитет 2 запас на га 150 кбм возобновление: отсутствует

1.4. Номер очага вредных организмов: -

Тип очага вредных организмов: эпизодический, хронический (нужное
подчеркнуть).

Фаза развития очага вредных организмов: начальная, нарастания
численности,

собственно вспышка, кризис (нужное подчеркнуть).

1.5. Причина ослабления, повреждения насаждения и время:

Устойчивый низовой пожар 4- 10 летней давности средней интенсивности

Состояние насаждения:

Усыхающие лесные насаждения

Средневзвешенная категория состояния насаждения: 4,3

1.6. Назначенные мероприятия:

ЛПО инструментальным (детальным) способом

Исполнитель работ по проведению лесопатологического обследования:

Заместитель директора ГКУ РТ «Толжинское лесничество»

Кол Артыш-оол Баян-оолович  Телефон: 8(93450)21273

Дата составления документа 05.07.2024г

ВЕДОМОСТЬ ПЕРЕЧЕТА ДЕРЕВЬЕВ
(для сплошного, ленточного и перечета на круговых площадках
постоянного радиуса)

Порода: Лщ средневзвешенная категория состояния 4,1

Степени толщины, см	Количество деревьев по категориям состояния, шт.																	Всего	
	1		2		3		4		5		5 (а, б, в)			5 (г, д, е)			шт./ку б. м		
	И	З	И	З	И	З	И	З	И	З	И	З	О	И	З	О			
1	2	3	4	5	6	7	8	9	10	11	12	13	14	15	16	17	18	19	
12					7		8									12	27/2,3 5	44	
Итого, шт.					7		8									12	27/2,3 5	44,4	
Итого, куб. м					0,6 1		0,7									1,04	2,35	44,3	
Итого, % от запаса по породе					25, 9		29, 8									44,3	100	44,3	

Причины назначения в рубку деревьев категорий состояния:

1. _____
2. _____
3. _____
4. _____

ВЕДОМОСТЬ ПЕРЕЧЕТА ДЕРЕВЬЕВ
(для сплошного, ленточного и перече́та на круговых площадках
постоянного радиуса)

Порода: Б средневзвешенная категория состояния 5,0

Ступени толщины, см	Количество деревьев по категориям состояния, шт.																	Всего	
	1		2		3		4		5		5 (а, б, в)			5 (г, д, е)			шт./ку б. м		
	И	З	И	З	И	З	И	З	И	З	И	З	О	И	З	О			
1	2	3	4	5	6	7	8	9	10	11	12	13	14	15	16	17	18	19	
12																6	6/0,42	100	
Итого, шт.																6	6/0,42	100	
Итого, куб. м																0,42	0,42	100	
Итого, % от запаса по породе																100	100	100	

Причины назначения в рубку деревьев категорий состояния:

1. _____
2. _____
3. _____
4. _____

ВЕДОМОСТЬ ПЕРЕЧЕТА ДЕРЕВЬЕВ
 (для сплошного, ленточного и перечета на круговых площадках
 постоянного радиуса)

По насаждению: 8Л2Б+Б+Л средневзвешенная категория состояния 4,3

Ступени толщины, см	Количество деревьев по категориям состояния, шт.																	Всего	
	1		2		3		4		5		5 (а, б, в)			5 (г, д, е)			шт./к уб. м		
	Н	З	Н	З	Н	З	Н	З	Н	З	Н	З	О	Н	З	О			
1	2	3	4	5	6	7	8	9	10	11	12	13	14	15	16	17	18	19	
12					7		8									18	33/2, 77	54,5	
Итого, шт.					7		8									18	33/2, 77	54,5	
Итого, куб. м					0, 61		0, 7									1,46	2,77	52,7	
Итого, % от запаса по насаждению					22		25 ,3									52,7	100	52,7	

Условные обозначения: Н - не заселено (не поражено, не повреждено), З - заселено стволовыми вредителями (поражено болезнями, повреждено огнем), О -отработано вредителями.

ВРЕМЕННАЯ ПРОБНАЯ ПЛОЩАДЬ № 4

1.1. Субъект Российской Федерации Республика Тыва Лесничество
Годжинское

Участковое лесничество Тоора-Хемское Урочище (дача) Соок-Кара-Суг
Квартал 70 Выдел 4 Площадь выдела 2,0 га.

Лесопатологический выдел 4(1) Площадь лесопатологического выдела 2,0 га.

1.2. Метод перече́та:

сплошной, ленты пере́чета, круговые площадки постоянного
радиуса, реласконические площадки (нужное подчеркнуть).

Количество лент/площадок 1 шт. Размеры площадок (длина x
ширина/радиус)

Размер временной пробной площади: безразмерная пробная площадь по
непровешенной ходовой линии

1.3. Фактическая таксационная характеристика насаждения:

Состав 9Л1Б возраст 50/0 лет; тип леса РТБР полнота 0,8

бонитет 3 запас на га 150 кубм возобновление: отсутствует

1.4. Номер очага вредных организмов: -

Тип очага вредных организмов: эпизодический, хронический
(нужное подчеркнуть).

Фаза развития очага вредных организмов: начальная, нарастания
численности,

собственно вспышка, кризис (нужное подчеркнуть).

1.5. Причина ослабления, повреждения насаждения и время:

Устойчивый пизовой пожар 4- 10 летней давности средней интенсивности

Состояние насаждения:

Усыхающие лесные насаждения


Средневзвешенная категория состояния насаждения: 4,2

1.6. Назначенные мероприятия:

ЛШО инструментальным (детальным) способом

Исполнитель работ по проведению лесопатологического обследования:

Заместитель директора ГКУ РТ «Годжинское лесничество»

Кол Артыш-оол Баян-оолович  Телефон: 8(93450)21273

Дата составления документа 05.07.2024г

ВЕДОМОСТЬ ПЕРЕЧЕТА ДЕРЕВЬЕВ
(для сплошного, ленточного и перече́та на круговых площадках
постоянного радиуса)

Порода: Лц средневзвешенная категория состояния 4,2

Степени толщины, см	Количество деревьев по категориям состояния, шт.																Всего	
	1		2		3		4		5		5 (а, б, в)			5 (г, д, е)				
	И	З	И	З	И	З	И	З	И	З	И	З	О	И	З	О	шт./куб. м	в том числе подле жит рубке, %
1	2	3	4	5	6	7	8	9	10	11	12	13	14	15	16	17		
24					5		5									10	20/9,48	50
Итого, шт.					5		5									10	20/9,48	50
Итого, куб. м					2,3 7		2,3 7									4,74	9,48	50
Итого, % от запаса по породе					25		25									50	100	50

Причины назначения в рубку деревьев категорий состояния:

1. _____
2. _____
3. _____
4. _____

ВЕДОМОСТЬ ПЕРЕЧЕТА ДЕРЕВЬЕВ
 (для сплошного, ленточного и перечета на круговых площадках
 постоянного радиуса)

Порода: Б средневзвешенная категория состояния 4,5

Ступени толщины, см	Количество деревьев по категориям состояния, шт.																	Всего	
	1		2		3		4		5		5 (а, б, в)			5 (г, д, е)			шт./куб. м		
	Н	З	Н	З	Н	З	Н	З	Н	З	Н	З	О	Н	З	О			
1	2	3	4	5	6	7	8	9	10	11	12	13	14	15	16	17	18	19	
20							3									3	6/1,56	50	
Итого, шт.							3									3	6/1,56	50	
Итого, куб. м							0,7 8									0,7 8	1,56	50	
Итого, % от запаса по породе							50									50	100	50	

Причины назначения в рубку деревьев категорий состояния:

1. _____
2. _____
3. _____
4. _____

ВЕДОМОСТЬ ПЕРЕЧЕТА ДЕРЕВЬЕВ
(для сплошного, ленточного и перечета на круговых площадках
постоянного радиуса)

По насаждению: 9Л1Б средневзвешенная категория состояния 4,2

Ступени толщины, см	Количество деревьев по категориям состояния, шт.																Всего	
	1		2		3		4		5		5 (а, б, в)			5 (г, д, е)				
	Н	З	Н	З	Н	З	Н	З	Н	З	Н	З	О	Н	З	О		
1	2	3	4	5	6	7	8	9	10	11	12	13	14	15	16	17	18	19
20							3									3	6/1,56	50
24					5		5									10	20/9,4 8	50
Итого, шт.					5		8									13	26/11, 04	50
Итого, куб. м					2,3 7		3,1 5									5,52	11,04	50
Итого, % от запаса по породе					21, 5		28, 5									50	100	50

Условные обозначения: Н - не заселено (не поражено, не повреждено), З - заселено стволовыми вредителями (поражено болезнями, повреждено огнем), О -отработано вредителями.

ВРЕМЕННАЯ ПРОБНАЯ ПЛОЩАДЬ № 5

1.1. Субъект Российской Федерации Республика Тыва Лесничество
Тоджинское

Участковое лесничество Тоора-Хемское Урочище (дача) Соок-Кара-Суг
Квартал 70 Выдел 6 Площадь выдела 2,0 га.

Лесопатологический выдел 6(1) Площадь лесопатологического выдела 2,0 га.

1.2. Метод перече́та:

сплошной, ленты пере́чета, круговые площадки постоянного
радиуса, реласкопические площадки (нужное подчеркнуть).

Количество лент/площадок 1 шт. Размеры площадок (длина x
ширина/радиус)

Размер временной пробной площади: безразмерная пробная площадь по
цепровешенной ходовой линии

1.3. Фактическая таксационная характеристика насаждения:

Состав 8Б2Л+Б возраст 25/25/40 лет; тип леса РТБР полнота 0,7

бонитет 4 запас на га 35 кбм возобновление: отсутствует

1.4. Номер очага вредных организмов: -

Тип очага вредных организмов: эпизодический, хронический
(нужное подчеркнуть).

Фаза развития очага вредных организмов: начальная, нарастания
численности,

собственно вспышка, кризис (нужное подчеркнуть).

1.5. Причина ослабления, повреждения насаждения и время:

Устойчивый низовой пожар 4- 10 летней давности средней интенсивности

Состояние насаждения:

Усыхающие лесные насаждения

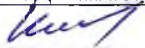
Средневзвешенная категория состояния насаждения: 4,0

1.6. Назначенные мероприятия:

ЛШО инструментальным (детальным) способом

Исполнитель работ по проведению лесопатологического обследования:

Заместитель директора ГКУ РТ «Тоджинское лесничество»

Кол Артыш-оол Баян-оолович  Телефон: 8(93450)21273

Дата составления документа 05.07.2024г

ВЕДОМОСТЬ ПЕРЕЧЕТА ДЕРЕВЬЕВ
 (для сплошного, ленточного и перечета на круговых площадках
 постоянного радиуса)

Порода: Б средневзвешенная категория состояния 4,0

Ступени толщины, см	Количество деревьев по категориям состояния, шт.																	Всего	
	1		2		3		4		5		5 (а, б, в)			5 (г, д, е)			шт./куб. м		
	И	З	И	З	И	З	И	З	И	З	И	З	О	И	З	О			
1	2	3	4	5	6	7	8	9	10	11	12	13	14	15	16	17	18	19	
16							10										10/1,5	0	
Итого, шт.							10										10/1,5	0	
Итого, куб. м							1,5										1,5	0	
Итого, % от запаса по породе							10 0										100	0	

Причины назначения в рубку деревьев категорий состояния:

1. _____
2. _____
3. _____
4. _____

ВЕДОМОСТЬ ПЕРЕЧЕТА ДЕРЕВЬЕВ
 (для сплошного, ленточного и перече́та на круговых площадках
 постоянного радиуса)

Порода: Лц средневзвешенная категория состояния 4,0

Средняя толщина, см	Количество деревьев по категориям состояния, шт.																Всего	
	1		2		3		4		5		5 (а, б, в)			5 (г, д, е)				
	И	З	И	З	И	З	И	З	И	З	И	З	О	И	З	О		
1	2	3	4	5	6	7	8	9	10	11	12	13	14	15	16	17	18	19
20							8										8/3,79	0
Итого, шт.							8										8/3,79	0
Итого, куб. м							3,7 9										3,79	0
Итого, % от запаса по породе							10 0										100	0

Причины назначения в рубку деревьев категорий состояния:

1. _____
2. _____
3. _____
4. _____

ВЕДОМОСТЬ ПЕРЕЧЕТА ДЕРЕВЬЕВ
 (для сплошного, ленточного и перечета на круговых площадках
 постоянного радиуса)

По насаждению: 8Б2Л+Б средневзвешенная категория состояния 4,0

Ступени толщины, см	Количество деревьев по категориям состояния, шт.																Всего	
	1		2		3		4		5		5 (а, б, в)			5 (г, д, е)				
	Н	З	Н	З	Н	З	Н	З	Н	З	Н	З	О	Н	З	О		
1	2	3	4	5	6	7	8	9	10	11	12	13	14	15	16	17	18	19
16							10										10/1,5	0
20							8										8/3,79	0
Итого, шт.							18										18	0
Итого, куб. м							5,29										5,29	0
Итого, % от запаса по насаждению							100										100	0

Условные обозначения: Н - не заселено (не поражено, не повреждено), З - заселено стволовыми вредителями (поражено болезнями, повреждено огнем), О -отработано вредителями.

ВРЕМЕННАЯ ПРОБНАЯ ПЛОЩАДЬ № 6

1.1. Субъект Российской Федерации Республика Тыва Лесничество Тоджинское

Участковое лесничество Тоора-Хемское Урочище (дача) Соок-Кара-Суг
Квартал 70 Выдел 7 Площадь выдела 6,0 га.

Лесопатологический выдел 7(1) Площадь лесопатологического выдела 6,0 га.

1.2. Метод перече́та:

сплошной, ленты пере́чета, круговые площадки постоянного радиуса, реласкопические площадки (нужное подчеркнуть).

Количество лент/площадок 1 шт. Размеры площадок (длина x ширина/радиус)

Размер временной пробной площади: безразмерная пробная площадь по непровешенной ходовой линии

1.3. Фактическая таксационная характеристика насаждения:

Состав 8Б2Л возраст 50/50 лет; тип леса РТБР полнота 0,7
бонитет 4, запас на га 80 кубм возобновление: отсутствует

1.4. Номер очага вредных организмов: -

Тип очага вредных организмов: эпизодический, хронический (нужное подчеркнуть).

Фаза развития очага вредных организмов: начальная, нарастания численности,
собственно вспышка, кризис (нужное подчеркнуть).

1.5. Причина ослабления, повреждения насаждения и время:

Устойчивый низовой пожар 4- 10 летней давности средней интенсивности

Состояние насаждения:

Усыхающие лесные насаждения

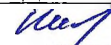
Средневзвешенная категория состояния насаждения: 4,0

1.6. Назначенные мероприятия:

ЛПО инструментальным (детальным) способом

Исполнитель работ по проведению лесопатологического обследования:

Заместитель директора ГКУ РТ «Тоджинское лесничество»

Кол Артыш-оол Баян-оолович  Телефон: 8(93450)21273

Дата составления документа 05.07.2024г

ВЕДОМОСТЬ ПЕРЕЧЕТА ДЕРЕВЬЕВ
(для сплошного, ленточного и перечета на круговых площадках
постоянного радиуса)

Порода: Б средневзвешенная категория состояния 4,0

Степень толщины, см	Количество деревьев по категориям состояния, шт.																Всего	
	1		2		3		4		5		5 (а, б, в)			5 (г, д, е)				
	Н	З	Н	З	Н	З	Н	З	Н	З	Н	З	О	Н	З	О		
1	2	3	4	5	6	7	8	9	10	11	12	13	14	15	16	17	18	19
16							20										20/3	0
Итого, шт.							20										20/3	0
Итого, куб. м							3										3	0
Итого, % от запаса по породе							10 0										100	0

Причины назначения в рубку деревьев категорий состояния:

1. _____
2. _____
3. _____
4. _____

ВЕДОМОСТЬ ПЕРЕЧЕТА ДЕРЕВЬЕВ
(для сплошного, ленточного и перечета на круговых площадках
постоянного радиуса)

Порода: Лц средневзвешенная категория состояния 4,0

Ступени толщины, см	Количество деревьев по категориям состояния, шт.																	Всего	
	1		2		3		4		5		5 (а, б, в)			5 (г, д, е)			шт./куб. м		
	И	З	И	З	И	З	И	З	И	З	И	З	О	И	З	О			
1	2	3	4	5	6	7	8	9	10	11	12	13	14	15	16	17	18	19	
20							18										18/5,63	0	
Итого, шт.							18										18/5,63	0	
Итого, куб. м							5,6 3										5,63	0	
Итого, % от запаса по породе							10 0										100	0	

Причины назначения в рубку деревьев категорий состояния:

1. _____
2. _____
3. _____
4. _____

ВЕДОМОСТЬ ПЕРЕЧЕТА ДЕРЕВЬЕВ
 (для сплошного, ленточного и перечета на круговых площадках
 постоянного радиуса)

По насаждению: 8Б2Л среднезвешенная категория состояния 4,0

Ступени толщины, см	Количество деревьев по категориям состояния, шт.																Всего	
	1		2		3		4		5		5 (а, б, в)			5 (г, д, е)				
	Н	З	Н	З	Н	З	Н	З	Н	З	Н	З	О	Н	З	О	шт./куб. м	в том числе подле жит рубке, %
1	2	3	4	5	6	7	8	9	10	11	12	13	14	15	16	17		
12																		
16							20										20/3	0
20							18										18/5,63	0
24																		
28																		
32																		
Итого, шт.							38										38/8,63	0
Итого, куб. м							8,63										8,63	0
Итого, % от запаса по насаждению							100										100	0

Условные обозначения: Н - не заселено (не поражено, не повреждено), З - заселено стволовыми вредителями (поражено болезнями, повреждено огнем), О - оработано вредителями.

ВРЕМЕННАЯ ПРОБНАЯ ПЛОЩАДЬ № 7

1.1. Субъект Российской Федерации Республика Тыва Лесничество Годжинское

Участковое лесничество Тоора-Хемское Урочище (дача) Соок-Кара-Суг

Квартал 70 Выдел 8 Площадь выдела 31 га.

Лесопатологический выдел 8(1) Площадь лесопатологического выдела 31 га.

1.2. Метод перече́та:

сплошной, ленты пере́чета, круговые площадки постоянного радиуса, реласкопические площадки (нужное подчеркнуть).

Количество лент/площадок 1 шт. Размеры площадок (длина x ширина/радиус)

Размер временной пробной площади: безразмерная пробная площадь по непровешенной ходовой линии

1.3. Фактическая таксационная характеристика насаждения:

Состав 8Б2Л+Б+Л возраст 50/50/70 лет; тип леса ОСЧРТ полнота 0,6

бонитет 3 запас на га 80 кубм возобновление: отсутствует

1.4. Номер очага вредных организмов: -

Тип очага вредных организмов: эпизодический, хронический (нужное подчеркнуть).

Фаза развития очага вредных организмов: начальная, нарастания численности,

собственно вспышка, кризис (нужное подчеркнуть).

1.5. Причина ослабления, повреждения насаждения и время:

Устойчивый низовой пожар 4- 10 летней давности средней интенсивности

Состояние насаждения:

Погибшие лесные насаждения

Средневзвешенная категория состояния насаждения: 5,0

1.6. Назначенные мероприятия:

ЛПО инструментальным (детальным) способом

Исполнитель работ по проведению лесопатологического обследования:

Заместитель директора ГКУ РТ «Годжинское лесничество»

Кол Артыш-оол Баян-оолович



Телефон: 8(93450)21273

Дата составления документа 05.07.2024г

ВЕДОМОСТЬ ПЕРЕЧЕТА ДЕРЕВЬЕВ
(для сплошного, ленточного и перече́та на круговых площадках
постоянного радиуса)

Порода: Б средневзвешенная категория состояния 5₂₀

Ступени толщины, см	Количество деревьев по категориям состояния, шт.																Всего	
	1		2		3		4		5		5 (а, б, в)			5 (г, д, е)				
	И	З	И	З	И	З	И	З	И	З	И	З	О	И	З	О	шт./куб. м	в том числ е подл ежит рубк е, %
1	2	3	4	5	6	7	8	9	10	11	12	13	14	15	16	17	18	19
16																15	15/2,25	100
Итого, шт.																15	15/2,25	100
Итого, куб. м																2,25	2,25	100
Итого, % от запаса по породе																100	100	100

Причины назначения в рубку деревьев категорий состояния:

1. _____
2. _____
3. _____
4. _____

ВЕДОМОСТЬ ПЕРЕЧЕТА ДЕРЕВЬЕВ
 (для сплошного, ленточного и перечета на круговых площадках
 постоянного радиуса)

Порода: Л средневзвешенная категория состояния 5,0

Степень толщины, см	Количество деревьев по категориям состояния, шт.																Всего	
	1		2		3		4		5		5 (а, б, в)			5 (г, д, е)				
	Н	З	Н	З	Н	З	Н	З	Н	З	Н	З	О	Н	З	О	шт./ку б. м	в том числе подлеж ит рубке, %
1	2	3	4	5	6	7	8	9	10	11	12	13	14	15	16	17	18	19
20																7	7/2,19	100
Итого, шт.																7	7/2,19	100
Итого, куб. м																2,19	2,19	100
Итого, % от запаса по породе																100	100	100

Причины назначения в рубку деревьев категорий состояния:

1. _____
2. _____
3. _____
4. _____

ВЕДОМОСТЬ ПЕРЕЧЕТА ДЕРЕВЬЕВ

(для сплошного, ленточного и перечета на круговых площадках
постоянного радиуса)

По насаждению: 8Б2Л+Б+Л средневзвешенная категория состояния 5.0

Ступени толщины, см	Количество деревьев по категориям состояния, шт.																Всего		
	1		2		3		4		5		5 (а, б, в)			5 (г, д, е)					шт./куб. м
	Н	З	Н	З	Н	З	Н	З	Н	З	Н	З	О	Н	З	О			
	2	3	4	5	6	7	8	9	10	11	12	13	14	15	16	17	18	19	
1																			
16																	15	15/2,25	100
20																	7	7/2,19	100
Итого, шт.																	22	22/2,44	100
Итого, куб. м																	2,44	2,44	100
Итого, % от запаса по насаждению																	100	100	100

Условные обозначения: Н - не заселено (не поражено, не повреждено), З - заселено стволовыми вредителями (поражено болезнями, повреждено огнем), О -отработано вредителями.

ВРЕМЕННАЯ ПРОБНАЯ ПЛОЩАДЬ № 8

1.1. Субъект Российской Федерации Республика Тыва Лесничество Тоджинское

Участковое лесничество Тоора-Хемское Урочище (дача) Соок-Кара-Суг
Квартал 70 Выдел 10 Площадь выдела 30,0 га.

Лесопатологический выдел 10(1) Площадь лесопатологического выдела 30,0
га.

1.2. Метод перече́та:

сплошной, ленты перече́та, круговые площадки постоянного радиуса, реласкопические площадки (нужное подчеркнуть).

Количество лент/площадок 1 шт. Размеры площадок (длина x ширина/радиус)

Размер временной пробной площади: безразмерная пробная площадь по
перевешенной ходовой линии

1.3. Фактическая таксационная характеристика насаждения:

Состав 4Л2Л4Б+Б+Л возраст 200/150/90/60 лет; тип леса ОСЧРТ полнота 0,4;
бонитет 3 запас на га 130 кубм возобновление: отсутствует

1.4. Номер очага вредных организмов: -

Тип очага вредных организмов: эпизодический, хронический (нужное подчеркнуть).

Фаза развития очага вредных организмов: начальная, нарастания
численности,
собственно вспышка, кризис (нужное подчеркнуть).

1.5. Причина ослабления, повреждения насаждения и время:

Устойчивый низовой пожар 4- 10 летней давности средней интенсивности

Состояние насаждения:

Погибшие лесные насаждения


Средневзвешенная категория состояния насаждения: 4,57

1.6. Назначенные мероприятия:

ЛПО инструментальным (детальным) способом

Исполнитель работ по проведению лесопатологического обследования:

Заместитель директора ГКУ РТ «Тоджинское лесничество»

Кол Артып-оол Баян-оолович  Телефон: 8(93450)21273

Дата составления документа 05.07.2024г

ВЕДОМОСТЬ ПЕРЕЧЕТА ДЕРЕВЬЕВ
 (для сплошного, ленточного и перече́та на круговых площадках
 постоянного радиуса)

Порода: Лиц средневзвешенная категория состояния 4,5

Ступени толщины, см	Количество деревьев по категориям состояния, шт.																	Всего	
	1		2		3		4		5		5 (а, б, в)			5 (г, д, е)			шт./куб. м		
	Н	З	Н	З	Н	З	Н	З	Н	З	Н	З	О	Н	З	О			
1	2	3	4	5	6	7	8	9	10	11	12	13	14	15	16	17	18	19	
24							10									10	20/9,48	50	
Итого, шт.							10									10	20/9,48	50	
Итого, куб. м							4,7									4,7	9,48	50	
Итого, % от запаса по породе							50									50	100	50	

Причины назначения в рубку деревьев категорий состояния:

1. _____
2. _____
3. _____
4. _____

ВЕДОМОСТЬ ПЕРЕЧЕТА ДЕРЕВЬЕВ
 (для сплошного, ленточного и перече́та на круговых площадках
 постоянного радиуса)

Порода: Лц средневзвешенная категория состояния 4,5

Ступени толщины, см	Количество деревьев по категориям состояния, шт.																	Всего	
	1		2		3		4		5		5 (а, б, в)			5 (г, д, е)			шт./куб. м		
	И	З	И	З	И	З	И	З	И	З	И	З	О	И	З	О			
1	2	3	4	5	6	7	8	9	10	11	12	13	14	15	16	17	18	19	
28							5										5	10/6,69	50
Итого, шт.							5										5	10/6,69	50
Итого, куб. м							3,3 5										3,35	6,69	50
Итого, % от запаса по породе							50										50	100	50

Причины назначения в рубку деревьев категорий состояния:

1. _____
2. _____
3. _____
4. _____

ВЕДОМОСТЬ ПЕРЕЧЕТА ДЕРЕВЬЕВ
 (для сплошного, ленточного и перече́та на круговых площадках
 постоянного радиуса)

Порода: Б средневзвешенная категория состояния 5,0

Степени толщины, см	Количество деревьев по категориям состояния, шт.																	Всего	
	1		2		3		4		5		5 (а, б, в)			5 (г, д, е)			шт./куб. м		
	Н	З	Н	З	Н	З	Н	З	Н	З	Н	З	О	Н	З	О			
1	2	3	4	5	6	7	8	9	10	11	12	13	14	15	16	17	18	19	
20																10	10/2,6	100	
Итого, шт.																10	10/2,6	100	
Итого, куб. м																2,6	2,6	100	
Итого, % от запаса по породе																100	100	100	

Причины назначения в рубку деревьев категорий состояния:

1. _____
2. _____
3. _____
4. _____

ВЕДОМОСТЬ ПЕРЕЧЕТА ДЕРЕВЬЕВ
 (для сплошного, ленточного и перечеа на круговых площадках
 постоянного радиуса)

По насаждению: 4Л2Л4Б+Б+Л средневзвешенная категория состояния 4,57

Степени толщины, см	Количество деревьев по категориям состояния, шт.																Всего	
	1		2		3		4		5		5 (а, б, в)			5 (г, д, е)				
	Н	З	Н	З	Н	З	Н	З	Н	З	Н	З	О	Н	З	О	шт./куб. м	в том числе подле жит рубке, %
1	2	3	4	5	6	7	8	9	10	11	12	13	14	15	16	17	18	19
20																10	10/2,6	100
24							10									10	20/9,48	50
28							5									5	10/6,69	50
Итого, шт.							15									25	40/18,7	62,5
Итого, куб. м							8,0 5									10,65	18,7	56,9
Итого, % от запаса по насаждению							43									57	100	57

Условные обозначения: Н - не заселено (не поражено, не повреждено), З - заселено стволовыми вредителями (поражено болезнями, повреждено огнем), О -отработано вредителями.

ВРЕМЕННАЯ ПРОБНАЯ ПЛОЩАДЬ № 9

1.1. Субъект Российской Федерации Республика Тыва Лесничество Тоджинское

Участковое лесничество Тоора-Хемское Урочище (дача) Соок-Кара-Суг

Квартал 70 Выдел 12 Площадь выдела 97,0 га.

Лесопатологический выдел 12(1) Площадь лесопатологического выдела 39,0 га.

1.2. Метод перече́та:

сплошной, ленты пере́чета, круговые площадки постоянного радиуса, реласкопические площадки (нужное подчеркнуть).

Количество лент/площадок 1 шт. Размеры площадок (длина x ширина/радиус)

Размер временной пробной площади: безразмерная пробная площадь по непровешенной ходовой линии

1.3. Фактическая таксационная характеристика насаждения:

Состав 6Л2Б2Б возраст 200/90/70 лет; тип леса ОСЧРТ полнота 0,4

бонитет 3 запас на га 130 кбм возобновление: отсутствует

1.4. Номер очага вредных организмов: -

Тип очага вредных организмов: эпизодический, хронический (нужное подчеркнуть).

Фаза развития очага вредных организмов: начальная, нарастания численности,

собственно вспышка, кризис (нужное подчеркнуть).

1.5. Причина ослабления, повреждения насаждения и время:

Устойчивый низовой пожар 4- 10 летней давности средней интенсивности

Состояние насаждения:

Усыхающие лесные насаждения

Средневзвешенная категория состояния насаждения: 4,5

1.6. Назначенные мероприятия:

ЛПО инструментальным (детальным) способом

Исполнитель работ по проведению лесопатологического обследования:

Заместитель директора ГКУ РТ «Тоджинское лесничество»

Кол Артыш-оол Баян-оолович

Телефон: 8(93450)21273

Дата составления документа 05.07.2024г

ВЕДОМОСТЬ ПЕРЕЧЕТА ДЕРЕВЬЕВ
(для сплошного, ленточного и перече́та на круговых площадках
постоянного радиуса)

Порода: Лц средневзвешенная категория состояния 4,5

Ступени толщины, см	Количество деревьев по категориям состояния, шт.																Всего	
	1		2		3		4		5		5 (а, б, в)			5 (г, д, е)				
	И	З	И	З	И	З	И	З	И	З	И	З	О	И	З	О	шт./куб. м	в том числе подле жит рубке, %
1	2	3	4	5	6	7	8	9	10	11	12	13	14	15	16	17	18	19
28							10									10	20/13,38	50
Итого, шт.							10									10	20/13,38	50
Итого, куб. м							6,69									6,69	13,38	50
Итого, % от запаса по породе							50									50	100	50

Причины назначения в рубку деревьев категорий состояния:

1. _____
2. _____
3. _____
4. _____

ВЕДОМОСТЬ ПЕРЕЧЕТА ДЕРЕВЬЕВ
(для сплошного, ленточного и перечета на круговых площадках
постоянного радиуса)

Порода: Б средневзвешенная категория состояния 5,0

Ступени толщины, см	Количество деревьев по категориям состояния, шт.																Всего	
	1		2		3		4		5		5 (а, б, в)			5 (г, д, е)				
	Н	З	Н	З	Н	З	Н	З	Н	З	Н	З	О	Н	З	О	шт./куб. м	в том числе подле жит рубке, %
1	2	3	4	5	6	7	8	9	10	11	12	13	14	15	16	17		
24																5	5/1,95	100
Итого, шт.																5	5/1,95	100
Итого, куб. м																1,95	1,95	100
Итого, % от запаса по породе																100	100	100

Причины назначения в рубку деревьев категорий состояния:

1. _____
2. _____
3. _____
4. _____

ВЕДОМОСТЬ ПЕРЕЧЕТА ДЕРЕВЬЕВ
(для сплошного, ленточного и перече́та на круговых площадках
постоянного радиуса)

Порода: Б средневзвешенная категория состояния 4,0

Степень тощичи, см	Количество деревьев по категориям состояния, шт.																Всего	
	1		2		3		4		5		5 (а, б, в)			5 (г, д, е)				
	Н	З	Н	З	Н	З	Н	З	Н	З	Н	З	О	Н	З	О		
1	2	3	4	5	6	7	8	9	10	11	12	13	14	15	16	17	18	19
20							5										5/1,3	0
Итого, шт.							5										5/1,3	0
Итого, куб. м							1,3										1,3	0
Итого, % от запаса по породе							10 0										100	0

Причины назначения в рубку деревьев категорий состояния:

1. _____
2. _____
3. _____
4. _____

ВЕДОМОСТЬ ПЕРЕЧЕТА ДЕРЕВЬЕВ
(для сплошного, ленточного и перечета на круговых площадках
постоянного радиуса)

По насаждению: 6Л2Б2Б средневзвешенная категория состояния 4,5

Ступени толщины, см	Количество деревьев по категориям состояния, шт.															Всего		
	1		2		3		4		5		5 (а, б, в)			5 (г, д, е)				
	Н	З	Н	З	Н	З	Н	З	Н	З	Н	З	О	Н	З	О	шт./куб. м	в том числе подлежит рубке, %
2	3	4	5	6	7	8	9	10	11	12	13	14	15	16	17	18		
1																		
20							5										5/1,3	0
24																5	5/1,95	100
28							10									10	20/13,38	50
Итого, шт.							15									15	30/16,63	50
Итого, куб. м							7,99									8,64	16,63	50
Итого, % от запаса по насаждению							48									52	100	52

Условные обозначения: Н - не заселено (не поражено, не повреждено), З - заселено стволовыми вредителями (поражено болезнями, повреждено огнем), О -отработано вредителями.

Маршрутный ход -
Пространственное размещение лесопатологических выделов
(включается в Акт при выделении лесопатологических выделов, для указания
пространственного расположения поврежденных и погибших насаждений)

Номера точек	Координаты		Длина, м
Привязка	52°23'01,7150"	96°22'03,7614"	200
1-2	52°23'06,2054"	96°22'11,0999"	1670
2-3	52°22'03,4701"	96°23'26,8798"	1463
3-4	52°22'13,4943"	96°23'02,3151"	561
4-5	52°22'39,2138"	96°22'44,7026"	861
5-6	52°22'45,6431"	96°22'22,6098"	456
6-1	52°23'04,2674"	96°22'10,2502"	626

Исполнитель работ по проведению лесопатологического обследования:

Кол Артыш-оол Баян-оолович Подпись



Дата составления документа: 5.07.2024г

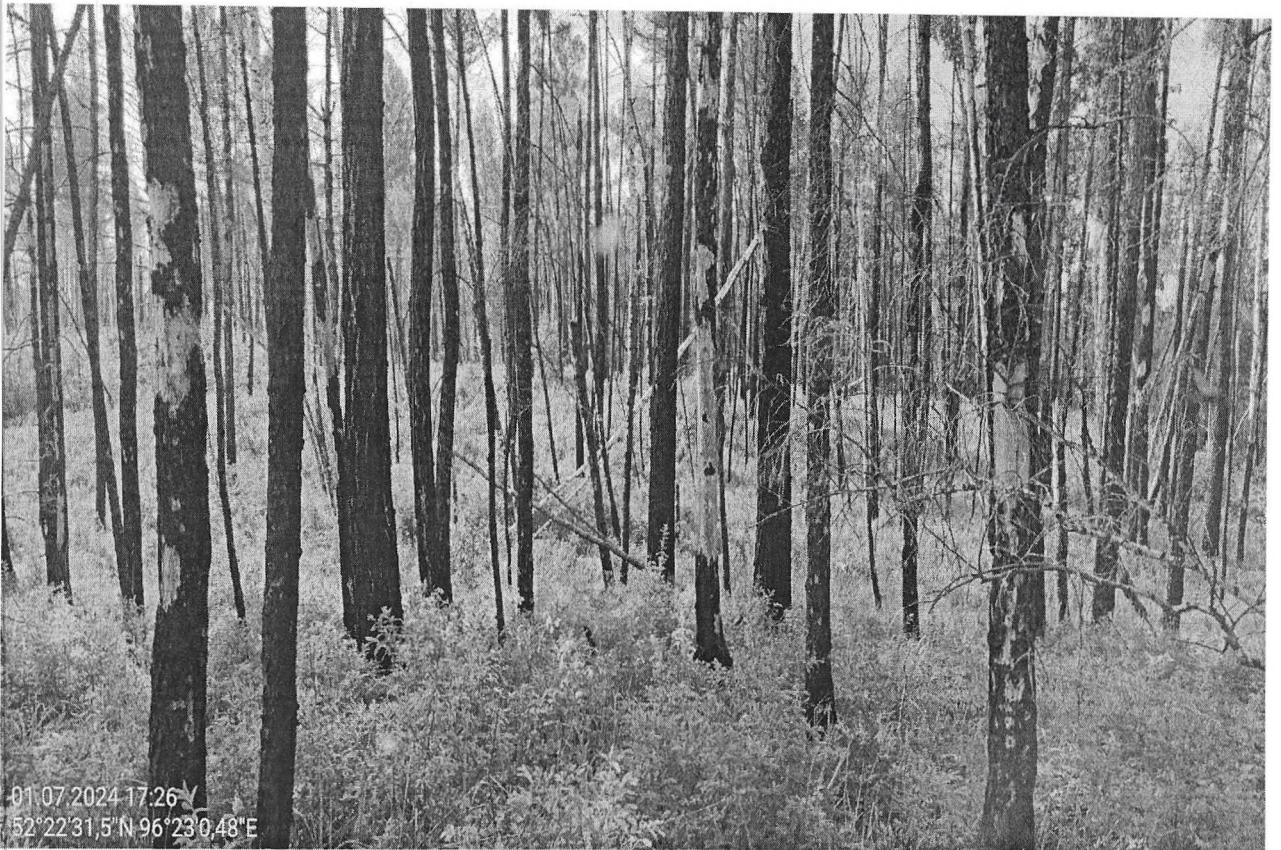


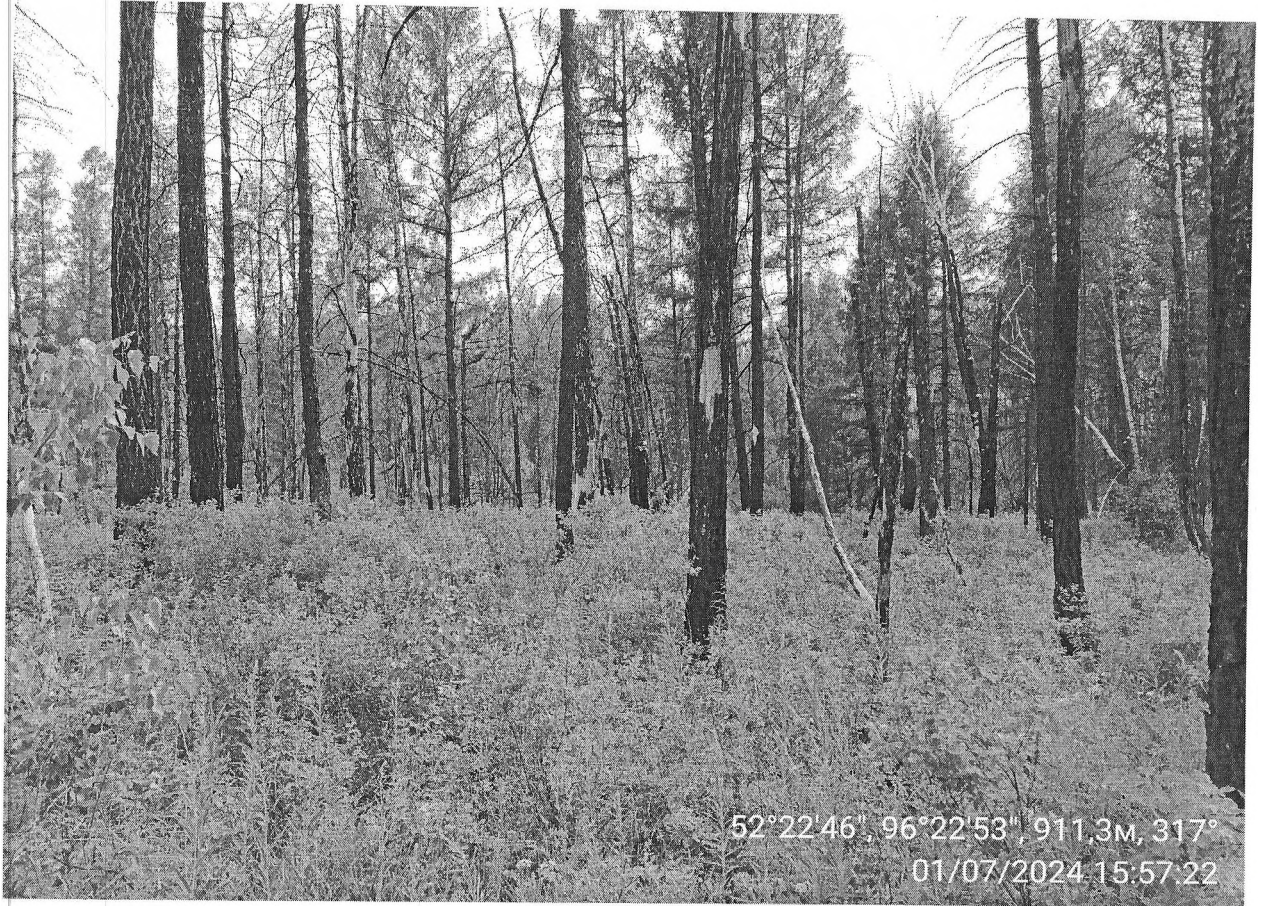


Е тсаж
01.07.2024 17:51
52°22'56,26" N 96°22'20,48" E



01.07.2024 17:37
52°22'41,93" N 96°22'39,29" E



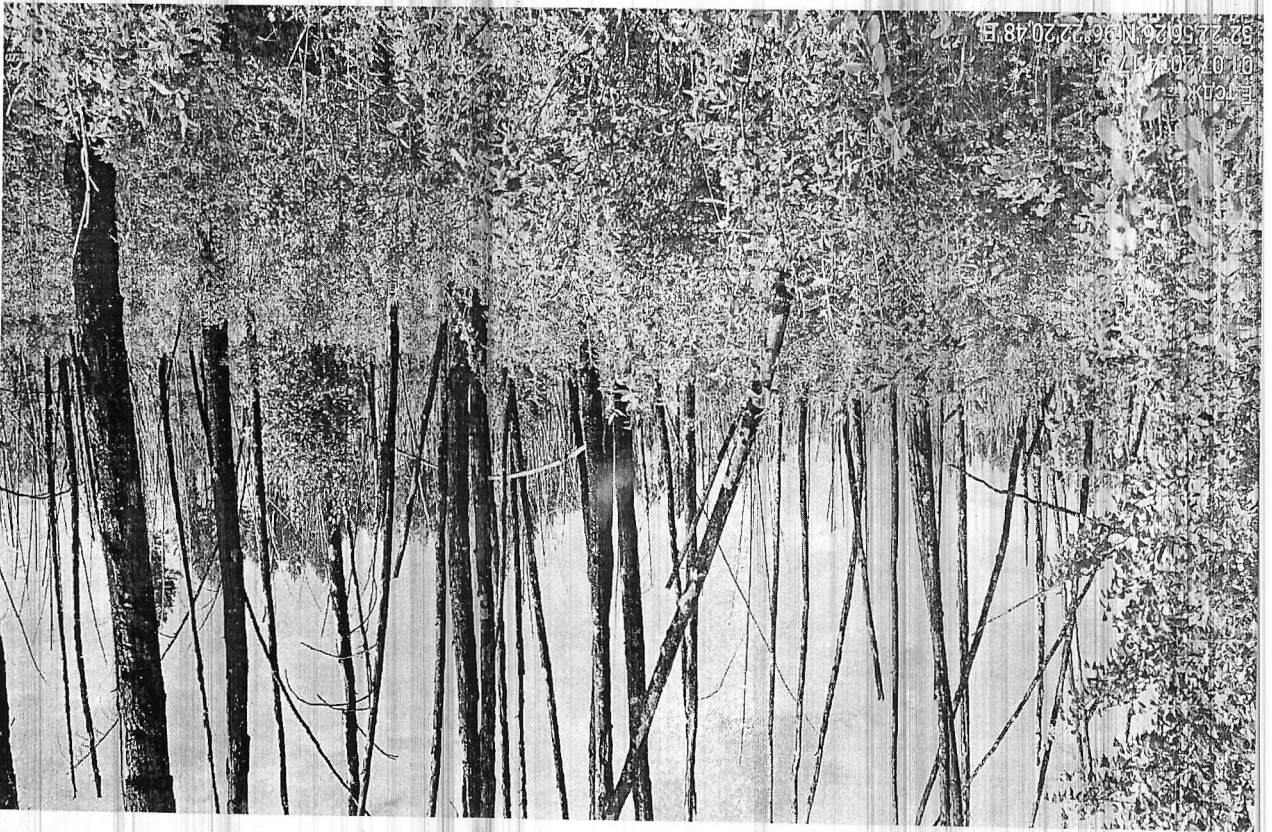
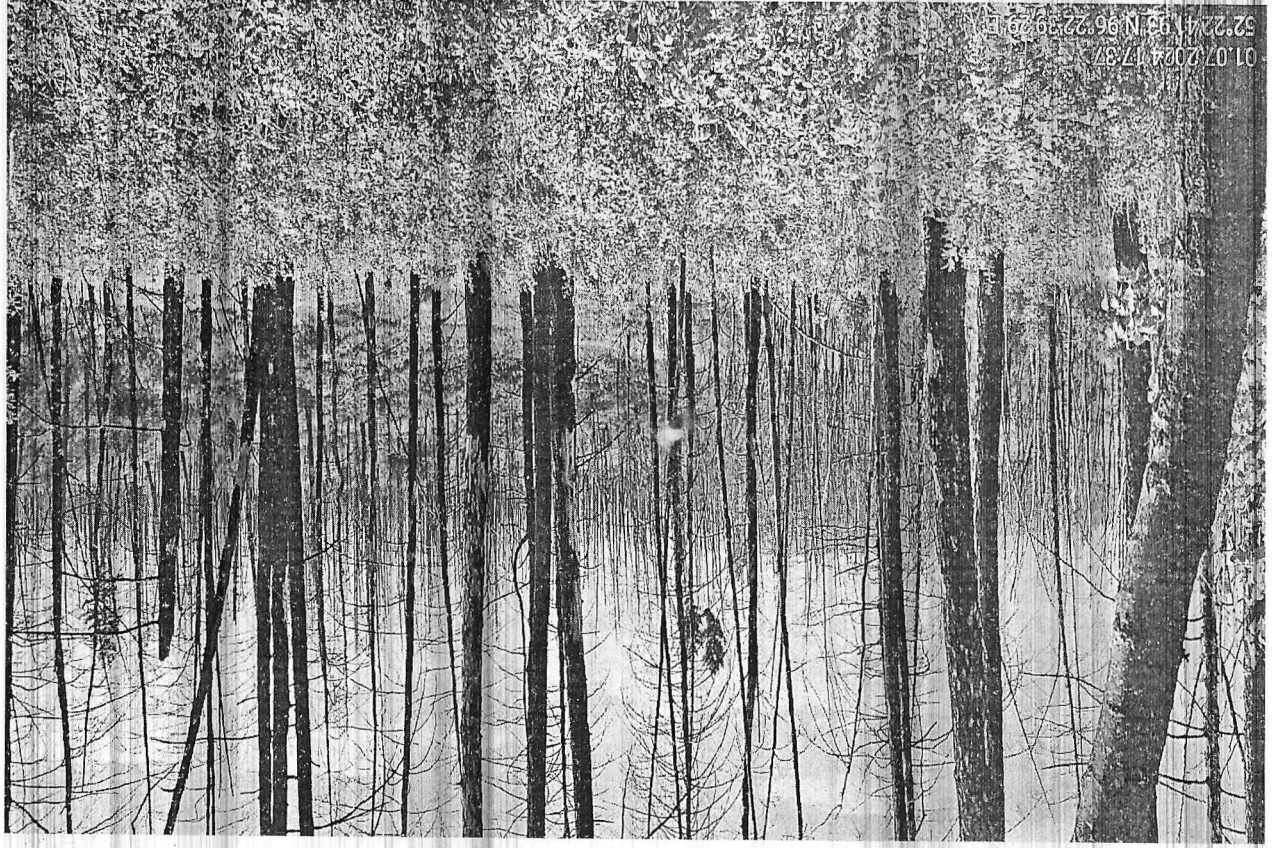


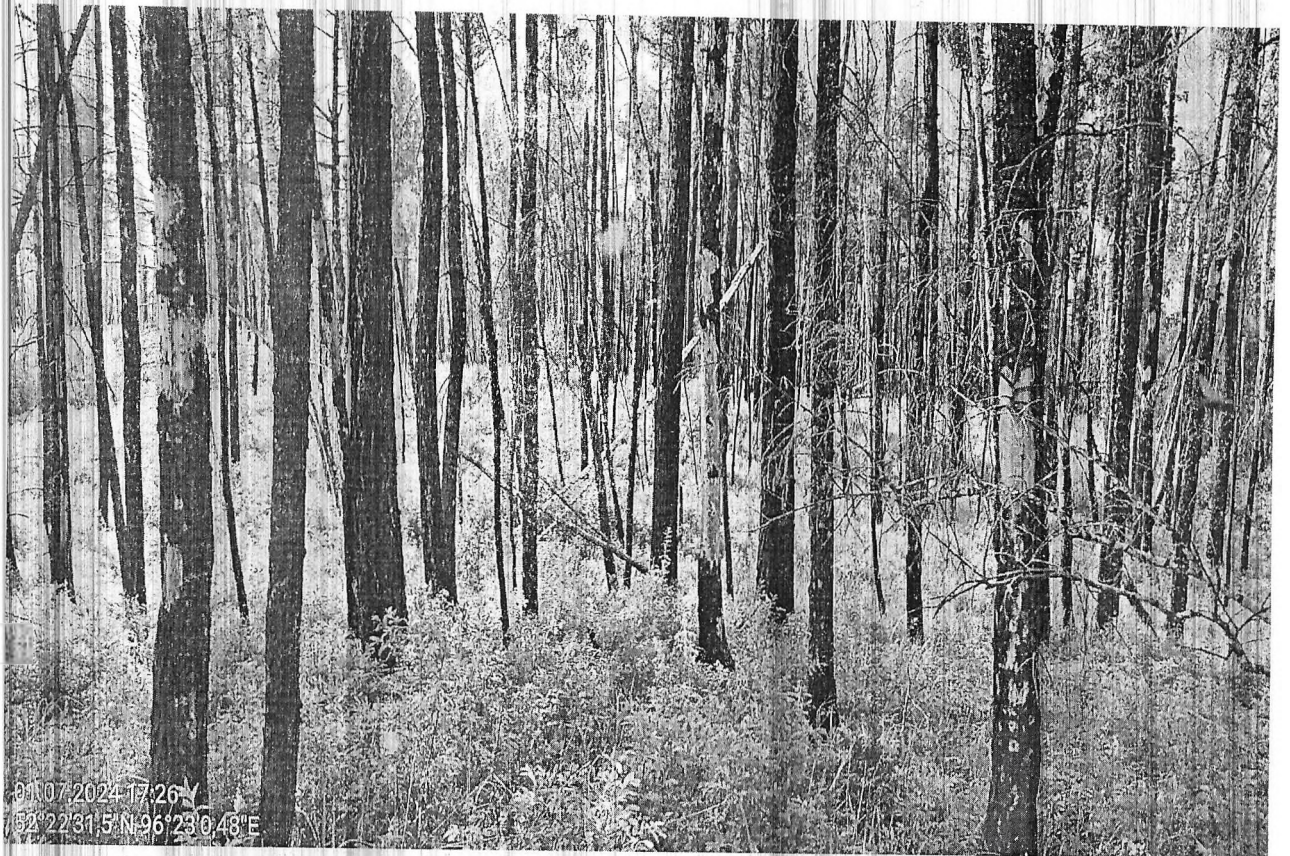


52°22'53", 96°22'29", 902.2M, 316°
01/07/2024 15:46:45



52°23'4", 96°22'18", 900.4M, 321°
01/07/2024 15:37:43







сильная									
слабая									
средняя									
сильная									
Верховой:									
Слабая									
Средняя									
сильная									
Всего	лц	3245					2655	5900	

(Заполняется на основе натурного обследования или по данным оперативных отделений авиационной охраны лесов)

10. Лесной пожар ликвидирован "27" мая 2019 г. "10" час "00" мин Работниками ПХС Тоджинского и Туранского СЛХУ 18 человек, лесная охрана 13 человек, авиалесоохраны 40 человек, мобилизованные работники ДПД 23 человек, 14 работников ФГБУ «Государственный природный заповедник Азас»

(указать кем): парашотно-пожарной, авиапожарной командой,

привлеченными рабочими других предприятий, населением и т.д.)

11. На тушении пожара отработано:

- а) человеко-дней _____
- б) машино-смен _____
- в) _____
- г) _____

12. Применявшиеся способы и средства по тушению пожара.

Заливание водой кромки из РЛЮ, окопка кромки для удержания, распиливание колодин и упавших деревьев, захлестывание пламени ветками, устройство мин полос трактором, отжиг от устроенной мин полосы, отжиг захламленных участков, отжиг больших рваных участков кромки, засыпание землей кромки, окопка и заливка водой старых пней возле кромки, валка опасных деревьев, их распиливание, раскряжовка, уборка сучьев, расчистка места для недопущения возобновления пожара.

(захлестывание, окопка, заливание водой из ранцевых опрыскивателей,

пожарных автоцистерн, с помощью мотопомп, при помощи химикатов и т.п.)

13. Принятые меры к окарауливанию пожара

14. Ответственное лицо за окарауливание

(должность, место работы, фамилия, имя и отчество)

15. Потери в результате пожара:

- а) древесины на корню - м³, на сумму - руб.
б) заготовленной лесопродукции м³, на сумму руб.
в) зданий, сооружений, машин, оборудования и др. имущества (указать наименование, количество и стоимость)

г) стоимость работ по очистке территории

(на всей площади, пройденной пожаром)

д) стоимость лесовосстановительных работ
(на площадях культур и молодняков естественного происхождения)

е) стоимость работ по тушению пожара

ж) общая сумма ущерба

16. Должность, фамилия, имя и отчество лица, руководившего тушением пожара

Руководитель тушения лесным пожаром Бабушкин М.А.

17. К акту прилагаются:

- а) схематический чертеж пройденной огнем площади;
б) расчеты и обоснования размеров ущерба от потерь древесины на корню, уничтожения огнем культур, молодняков, от потерь готовой продукции, стоимости работ по очистке территории, расходов на тушение пожаров и пр.;

в) докладная записка руководителя тушением пожара о ходе тушения, применявшихся методах и средствах их эффективности (представляется в случаях крупных пожаров)

г)

Составитель акта Кол А.Б.

(должность, место работы, фамилия, имя, отчество и подпись)

Объяснение лица, по вине которого произошел пожар:

_____ / _____
подпись

ФИО

Присутствовавшие при составлении акта:

Руководитель тушения лесным пожаром

_____ / _____
подпись

Бабушкин М.А.

ФИО

