



Субъект Федерации Республика Тыва

Лесной район: Алтае-Саянский горно-лесостепной район, Южно-Сибирской зоны

Лесничество (или лесопарк): Тандинское Участковое лесничество: Бай-Хаакское

Карточка
обследования участка № 4 / 2022 год
при выборе способа и технологии лесовосстановления

1 № квартала: 54 № выдела 19.20

2 Площадь участка, с точностью до 0,1 га: 9 га

3 План участка. Масштаб 1:10 000 (Прилагается к Карточке)

4 Категория площади:

Лесовосстановления: Гарь 2002, 2004, 2007 г. и вырубки 2002-2022гг.
вырубка, гарь, иная (год, месяц)

5 Исходный породный состав участка лесовосстановления, %: -----

6 Условия для работы техники:

6.1 Количество пней, тыс.шт./га: 0,6 тыс.шт./га.

6.2 Диаметр пней, см: в т.ч. диаметром более 24 см. -----

6.3 Захламленность, м³/га Сильная
отсутствует, слабая, средняя, сильная

6.4 Завалуненность, % средняя
слабая, средняя, сильная, иные препятствия

6.5 Категория доступности для работы техники б
а, б, в, г

7 Лесорастительные условия.

7.1 Рельеф: равнинный

7.2 Группа типов леса: ИРРТ

7.3 Тип условий местопроизрастания: Алтае-Саянский горно-лесостепной район

7.4 Почва: Суглинистая
тип, механический состав, степень увлажнения

7.5 Степень задернения почвы средняя
слабая, средняя, сильная

7.6 Поврежденность почвы участка (степень): средняя
слабая, средняя, сильная

7.6.1 Сильные повреждения почвы, % от общей площади ---

7.7 Степень минерализации почвы, % от площади участка: не менее 25%

8 Характеристика сохраненного подроста главных (целевых) пород:

8.1 Средний возраст подроста, лет: 8-20

8.2 Жизнеспособность подроста жизнеспособный
жизнеспособный, нежизнеспособный

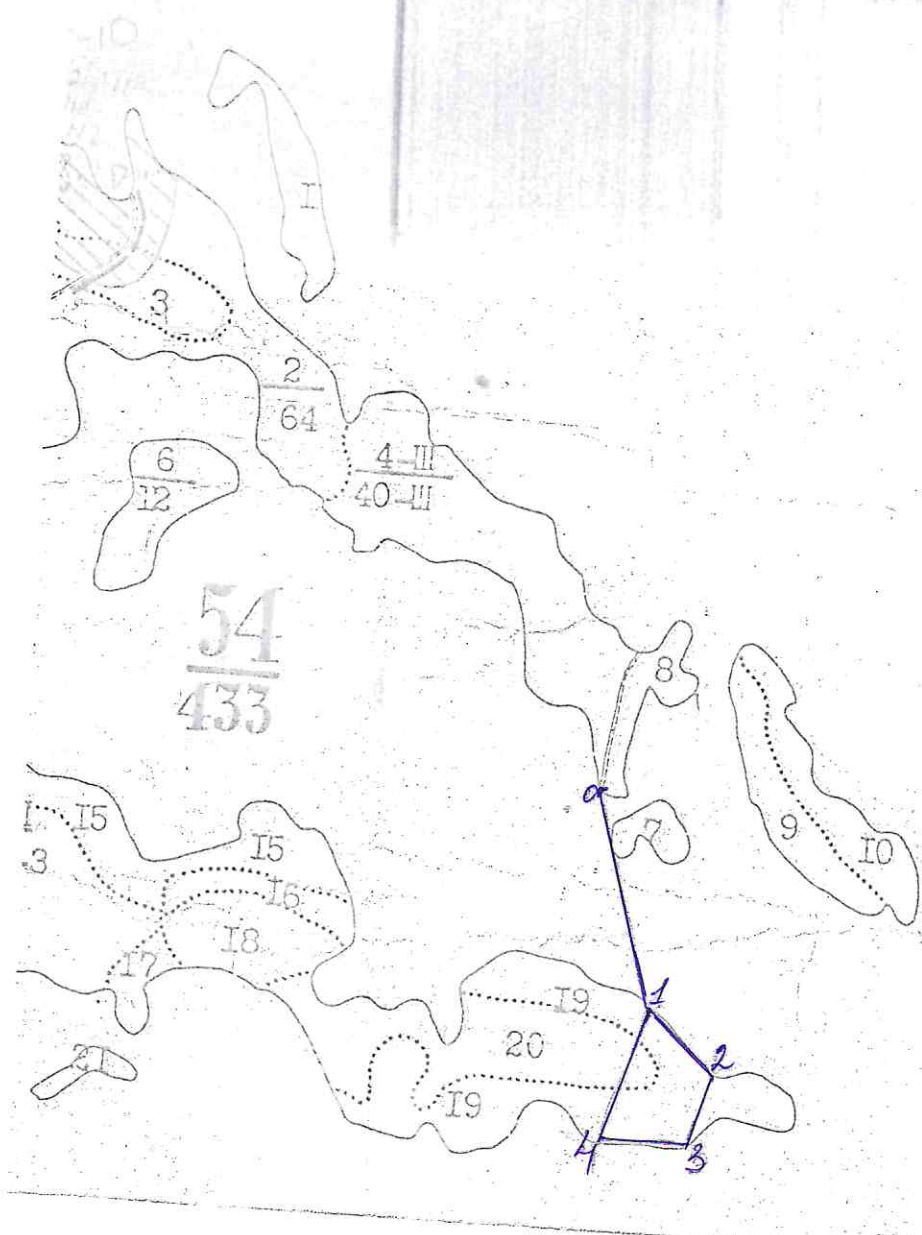
8.3 Количество тыс./га: всего 1,2 в т.ч. по породам Ли, Б

8.4 Категория густоты редкий
редкий, средний, густой

8.5 Средняя высота подроста, м 0,5-2,0

8.6 Категория по крупности средний
мелкий, средний, крупный

Карта-схема лесного участка
 намеченного под компенсационное лесовосстановление на 2022г.
 в Бай-Хаакском участковом лесничестве
 квартал 54 выдела 19,20
 площадь — 9,0 га
 Масштаб: 1: 25,000



Номера точек	Рубцы линий	Длина линий, м
0-1	ЮВ:17	750
1-2	ЮВ:50	300
2-3	ЮЗ:15	250
3-4	ЮЗ:89	275
4-1	СВ:14	440