

Директор ГКУ
«Барун-Хемчикское лесничество»
Хертек Квзыл-оол Р.А..
«26» августа 2022 г



Естественное лесовосстановление (содействие естественному лесовосстановлению) путем минерализации поверхности почвы на местах планируемых рубок спелых и перестойных насаждений и на вырубках.

ГКУ РТ «Барун-Хемчикское лесничество» Бай-Тайгинского участкового лесничества на 2023г.

1. Квартал 146, Выдел 50 S = 45га
2. Квартал 146, Выдел 17 S = 2га

Итого по участковому лесничеству – 47га.

Составил (а): помощник участкового лесничего
Бай-Тайгинского участкового лесничества:

Хертек

Хертек А.С.



Утверждаю
Директор ГКУ РТ
«Барун-Хемчикское лесничество»
Кызыл-оол Р.А.
«26» августа 2022г

Проект лесовосстановления
на лесном участке N 1-БТ /год 2022г.

Лесовосстановление естественное (естественное, искусственное,
комбинированное)

Субъект Российской Федерации

Республика Тыва

Лесной район

Алтае-Саянский горно лесостепной район

Характеристика местоположения лесного участка:

Лесничество Барун-Хемчикское

Участковое лесничество Бай-Тайгинское

N квартала 146

N выдела 50

Площадь лесного участка, га 45,0

(исходные данные для проекта лесовосстановления: материалы обследования
лесного участка при выборе способа лесовосстановления, план лесного
участка, масштаб 1:50 000 прилагаются к проекту лесовосстановления)

Характеристика лесорастительных условий лесного участка:

Рельеф участка (уклон) Северо-Восточный 15°градус

Гидрологические условия (увлажнение) _____

Почва _____

Характеристика площадей лесного участка: Вырубка

(вырубки, гари, прогалины, иные не занятые лесными насаждениями или
предназначенные для лесовосстановления земли)

Характеристика вырубки:

Количество пней, тыс. штук/га 0,020

Характер и размещение оставленных деревьев и кустарников (куртины, полосы,
групповое, равномерное) групповое

Степень задернения почвы (слабая, средняя, сильная) средняя

Степень минерализации почвы (% от площади лесного участка) _____

Состояние очистки от порубочных остатков и валежника (захламенность, м³)
слабая (5 - 20 м³/га)

а) отсутствует (до 5 м³/га); б) слабая (5 - 20 м³/га); в) средняя (20 - 50
м³/га); г) сильная (более 50 м³/га)

Категория доступности для техники а

а) доступная; б) требуется узкополосная расчистка без корчевки пней; в)

требуется узкополосная расчистка; ☺) требуется широкополосная расчистка с корчевкой пней.

Характеристика имеющихся подроста и молодняка лесных древесных пород:

состав пород 8Л2Л

средний возраст, лет 12

средняя высота, м 2,3

количество деревьев и кустарников, тыс. штук/га 1,3

размещение их по площади лесного участка (равномерное, неравномерное, групповое) групповое

состояние лесных насаждений и их оценка удовлетворительное

Проектируемый способ лесовосстановления:

естественное

(естественное лесовосстановление, искусственное лесовосстановление, комбинированное лесовосстановление (посев, посадка)

Обоснование проектируемого способа лесовосстановления основных лесных древесных пород восстанавливаемых лесов с учетом особенностей производства работ в различных категориях защитных лесов и особо защитных участках лесов (для лесных участков, предназначенных для проведения лесовосстановления, на которых лесовосстановительные мероприятия осуществляются лицами, указанными в подпункте "а" пункта 6 Правил, государственными (муниципальными) учреждениями, указанными в подпункте "б" пункта 6 Правил) -

Сроки и технологии (методы) выполнения работ по лесовосстановлению (для лесных участков, предназначенных для проведения лесовосстановления, на которых лесовосстановительные мероприятия осуществляются лицами, указанными в подпункте "а" пункта 6 Правил, государственными (муниципальными) учреждениями, указанными в подпункте "б" пункта 6 Правил) -

Сроки и технологии (методы) выполнения работ по агротехническим уходам (для лесных участков, предназначенных для проведения лесовосстановления, на которых лесовосстановительные мероприятия осуществляются лицами, указанными в подпункте "а" пункта 6 Правил, государственными (муниципальными) учреждениями, указанными в подпункте "б" пункта 6 Правил) -

Сроки и технологии (методы) выполнения работ по лесоводственным уходам (для лесных участков, предназначенных для проведения лесовосстановления, на которых лесовосстановительные мероприятия осуществляются лицами, указанными в подпункте "а" пункта 6 Правил, государственными (муниципальными) учреждениями, указанными в подпункте "б" пункта 6 Правил) -

Требования к используемому для лесовосстановления посадочному (посевному) материалу:

Порода -

Вид посадочного материала (сеянцы, саженцы с открытой (закрытой) корневой системой, селекционная категория происхождения семян, лесосеменной район)

возраст, лет _____
высота, см _____
диаметр корневой шейки, мм _____

Характеристика посевного материала:

Порода _____
Класс качества семян _____
Селекционная категория _____
Место происхождения (лесосеменной район) _____

Требования к молоднякам, площади которых подлежат отнесению к землям, на которых расположены леса, для признания работ по лесовосстановлению выполненными (для лесных участков, предназначенных для проведения лесовосстановления, на которых лесовосстановительные мероприятия осуществляются лицами, указанными в подпункте "а" пункта 6 Правил, государственными (муниципальными) учреждениями, указанными в подпункте "б" пункта 6 Правил):

порода _____
возраст, лет _____
количество деревьев основных лесных древесных пород, тыс. штук/га _____
средняя высота, м _____

Объем работ по лесовосстановлению (площадь лесовосстановления, га) (для лесных участков, предназначенных для проведения лесовосстановления, на которых лесовосстановительные мероприятия осуществляются лицами, указанными в подпункте "а" пункта 6 Правил, государственными (муниципальными) учреждениями, указанными в подпункте "б" пункта 6 Правил) _____

Проектируемый объем работ по лесовосстановлению (для лесных участков, предназначенных для проведения лесовосстановления, на которых лесовосстановительные мероприятия осуществляются лицами, указанными в подпункте "а" пункта 6 Правил, государственными (муниципальными) учреждениями, указанными в подпункте "б" пункта 6 Правил):

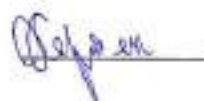
площадь лесовосстановления, га _____
количество жизнеспособных растений основных лесных древесных пород, тыс. штук/га _____
количество жизнеспособных растений основных лесных древесных пород на всей площади, тыс. штук/га _____

Исполнитель работ по лесовосстановлению:

Помощник участкового лесничего

Должность

(при наличии) подпись (фамилия, имя, отчество - последнее при наличии)



(Хертек А.С.)

" 26 " августа 2022 г.

Число, месяц, год



Утверждаю
Директор ГКУ РТ
«Барун-Хемчикское лесничество»
Кызыл-оол Р.А.
« 26 » августа 2022 г.

Субъект Федерации Республика Тыва Лесничество Барун-Хемчикское
Участковое лесничество Бай-Тайгинское Урочище _____
Лесорастительная зона Южно-сибирская горная зона
Лесной район Алтай-Саянский горно-лесостепной

**Карточка
обследования участка при выборе способа и технологии
лесовосстановления (лесоразведения)* на 2023 год**

1. № квартала 146 № выдела 50
2. Площадь участка, с точностью до 0,1 га 45,0
3. Категория площади: вырубка
(вырубка (год), гарь (год), пустошь, прогалина, редина, прочие земли (технический этап, год)
4. Исходный породный состав участка лесовосстановления 8Л2Л
до вырубки, гарь, гибели
5. Условия для работы техники:
 - 5.1. Количество пней, шт./га: всего 0,020, ср. диаметр 0,009
 - 5.2. Захламленность, м³/га средняя
отсутствует - менее 10 м³/га, слабая - 10-20 м³/га, средняя - 21-50 м³/га, сильная > 50 м³/га
 - 5.3. Наличие древесины, камней, нежелательной древесной растительности, мелких пней, стволов усохших деревьев* _____
* В случае отсутствия – прописать
6. Лесорастительные условия:
 - 6.1. Рельеф юго-восточный 10
 - 6.2. Группа типов леса ЗЛОС (лиственничники злаково-осочковые)
 - 6.3. Тип условий местопроизрастания горно-лесостепная
 - 6.4. Почва чернозем, достаточно увлажненная
тип, механический состав, степень увлажнения
 - 6.5. Степень задернения почвы средняя
отсутствует – до 10 %, слабая – 11-30 %, средняя - 31-50%, сильная > 50%
7. Характеристика подроста и молодняка (перечётная ведомость прилагается):
 - 7.1. Средний возраст подроста, лет 12, Средняя высота подроста, м 2,3
 - 7.2. Жизнеспособность подроста и молодняка жизнеспособный
жизнеспособный, нежизнеспособный
 - 7.3. Количество тыс. шт./га: всего 1,3 в т. ч. по породам Л
 - 7.4. Категория густоты средняя
редкий, средний, густой
 - 7.5. Встречаемость подроста и молодняка, % 40-65
 - 7.6. Соответствие лесорастительным и иным условиям: соответствует - замена не требуется
соответствует - замена не требуется, не соответствует – замена требуется
8. Источники обсеменения стены леса
порода, источник: одиночные (шт./га), куртины, полосы, стены леса
9. Характеристика санитарного состояния не заселено вредителями
заселенность вредными организмами, болезни леса
10. Предложения для разработки Проекта лесовосстановления (лесоразведения):
 - 10.1. Способ лесовосстановления (лесоразведения) естественный
естественный, искусственный (лесные культуры), комбинированный
 - 10.2. Главные (целевые) породы Л

11. Необходимость проведения предварительных и сопутствующих мероприятий:

очистка вырубki, гарь очистка стволов усохших деревьев

санитарные _____

противопожарные _____

иные предложения _____

Исполнитель(и): Пом. участкового лесничего
должность


подпись

Хертек А.С.
ФИО

« 26 » августа 2022 г.

* нужное подчеркнуть

Приложение к Карточке обследования
участка при выборе способа и
технологии лесовосстановления

Перечетная ведомость
жизнеспособного подроста при обследовании
лесного участка для проведения лесовосстановления

Лесничество (лесопарк) Барун-Хемчиеское Участковое лесничество Бай-Тайгинское
Урочище _____ Квартал № 146
Выдел № 50 площадь участка 45,0 га

Номер пробной площади(п.п.) номера учётных площадок	Порода	Распределение подроста по высоте, шт.				Средняя высота, м	Средний возраст, лет
		Мелкий (до 0,5 м.)	Средний (0,51-1,5 м)	Крупный (свыше 1,5 м)	Итого		
1	2	3	4	5	6	7	8
	Л	4300	6230	5400	15930	2,3	12
Всего по участку		4300	6230	5400	15930		
Коэффициент перевода		0,5	0,8	1,0			
С учётом коэффициента		2150	4984	5400	12534		
Итого на 1 га		215	545	540	1300		

Исполнитель(и): Пом.Участкового лесничего
должность


Подпись

Хертек А.С.
ФИО

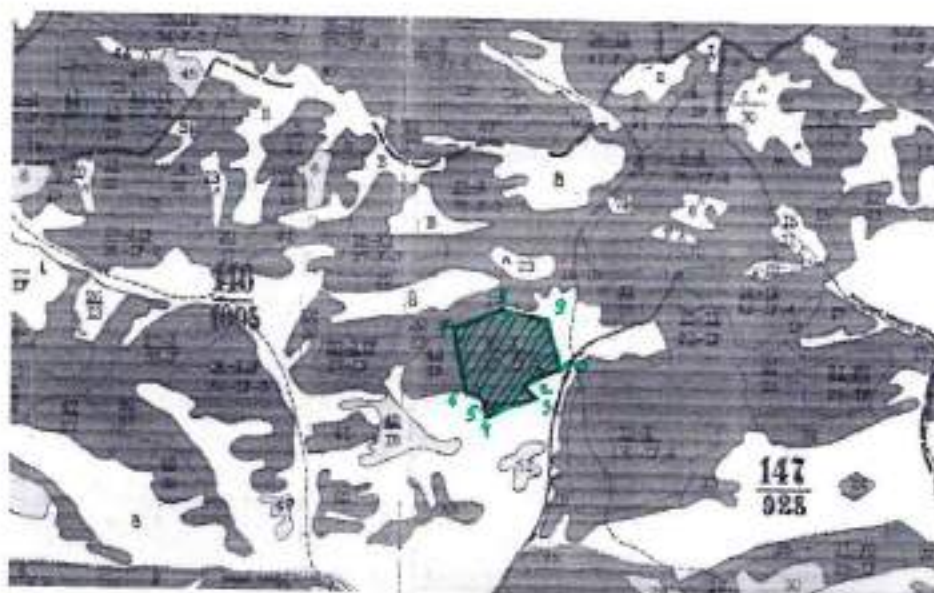
**Выкопировка плана лесонасаждений для проведение работ по
естественное лесовосстановление (содействие естественному лесовосстановлению)
путем минерализации поверхности почвы на местах планируемых рубок спелых и
перестойных насаждений и на вырубках на территории**

ГКУ РТ «Барун-Хемчикское лесничество»

Бай-Тайгинское участковое лесничество

Квартал 146, выдел 50 S = 45га

Масштаб 1 : 50 000




Привязка: от дороги до 1го лесосечного столба участка

№ столбцов	румбы	Длина, м
0-1	ЮЗ-50 ⁰	50
1-2	ЮЗ-65 ⁰	325
2-3	ЮВ-51 ⁰	120
3-4	ЮЗ-65 ⁰	369
4-5	СЗ-16 ⁰	105
5-6	СЗ-68 ⁰	171
6-7	СЗ-12 ⁰	527
7-8	СВ-67 ⁰	396
8-9	ЮВ-75 ⁰	349
9-1	ЮВ-19 ⁰	400

Условные обозначения:

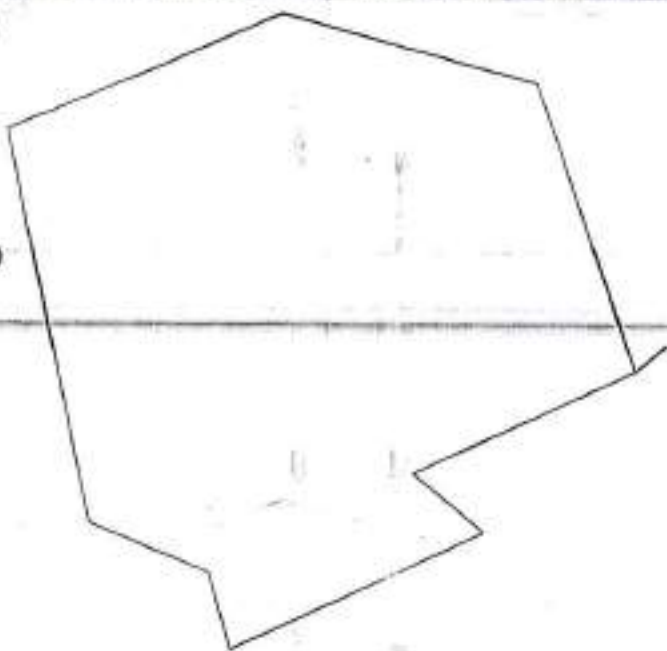
---- - границы кварталов

..... - границы выделов

 - участок отведенный под естественное лесовосстановление

Чертил помощник участкового лесничего

 /Хертек А.С./



Привязка
ЮЗ 50° 50м

Разметка
ЮЗ 65° 325м
ЮВ 51° 120м
ЮЗ 65° 369м
СЗ 16° 105м
СЗ 68° 171м
СЗ 12° 527м
СВ 67° 396м
ЮВ 75° 349м
ЮВ 19° 400м

Масштаб: 1:10000
Площадь: 45.001 Га

УТВЕРЖДАЮ
Директор Государственного казенного учреждения
Республика Тыва «Барун-Хемчикское лесничество»
Кызыл-оол Р.А.
« 26 » августа 2022 г.

Акт № 1-БТ

Несоответствия данных государственного лесного реестра
натурному обследованию

с. Кызыл-Мажалык
(населенный пункт)

« 26 » августа 2022 г.
(дата)

Хертек А.С. помощник участкового лесничего Бай-Тайгинского участкового лесничества,
(Ф.И.О., должности и наименования организаций лиц, проводивших обследование)

Дагбы О.О. участковый лесничий Бай Тайгинского участкового лесничества,

ГКУ РТ «Барун-Хемчикское лесничество»

Провели натурное обследование лесного участка, в целях: Естественное лесовосстановление
путем минерализации поверхности почвы на местах планируемых рубок спелых и
перестойных насаждений и на вырубках

При обследовании уточнены данные лесного реестра и установлено:

1. Участок расположен в лесах Бай-Тайгинского участкового лесничества,
в кварталах № 146 выделах 50
Субъект Российской Федерации Республика Тыва
Муниципальный район Барун-Хемчикский

1. Подразделение лесов по целевому назначению Эксплуатационные леса

2. Категория защитных лесов - _____

3. Общая площадь участка _____ 45,0 га,

в том числе:

лесных земель 45,0 га

из них: покрытых лесной растительностью 45,0 га

не покрытых лесом _____ га

в том числе не сомкнувшихся лесных культур _____ га

нелесных земель _____ га

из них: ПАШНИ _____ га

сенокосов _____ га

пастбищ _____ га

вод _____ га

прочих земель _____ га

4. Таксационное описание по материалам государственного лесного реестра:

Наименование лесничества	№ квартала	№ выдела	Площадь га	Состав насаждения	Класс возраста Возраст лет	Бонитет	Полнота	Общий запас древесины куб. м
Бай-Тайгинское участковое	146	50	45,0	8Л2Л	28	4	0,7	9000
Итого			45,0					

5. Таксационное описание по результатам обследования:

Наименование лесничества	№ квартала	№ выдела	Площадь га	Состав насаждения	Класс возраста Возраст лет	Бонитет	Полнота	Общий запас древесины куб. м
Бай-Тайгинское участковое	146	50	45,0	8Л2Л	12	4	0,7	286
Итого			45,0					

6. Участок не имеет особо защитное значение, выражающееся в следующем:
(имеет или не имеет)

7. Лесохозяйственные особенности участка

При составлении акта сделаны следующие замечания и предложения

Лица проводившие обследование:

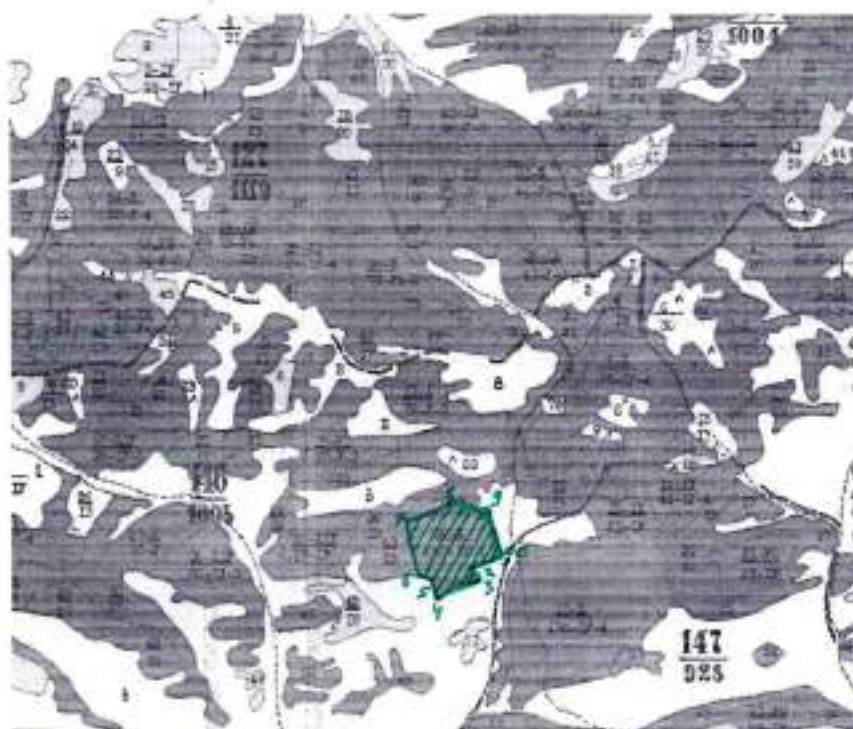
/Доржу Р.К./ Доржу
(Ф.И.О., подпись)

/Хертек А.С./ Хертек
(Ф.И.О., подпись)

/Дагбы О.О./ Дагбы
(Ф.И.О., подпись)

Неотъемлемой частью настоящего акта является чертеж лесного участка

Чертеж лесного участка
(по данным инструментальной съемки границ)



Масштаб 1 : 50 000

Данные инструментальной съемки границ участка
Площадь участка – 45 га

Экспликация

№ столбцов	румбы	Длина, м
0-1	ЮЗ-50 ⁰	50
1-2	ЮЗ-65 ⁰	325
2-3	ЮВ-51 ⁰	120
3-4	ЮЗ-65 ⁰	369
4-5	СЗ-16 ⁰	105
5-6	СЗ-68 ⁰	171
6-7	СЗ-12 ⁰	527
7-8	СВ-67 ⁰	396
8-9	ЮВ-75 ⁰	349
9-1	ЮВ-19 ⁰	400

Лица проводившие обследование

Помощник участкового лесничего _____

Хертек

/Хертек А.С./

(должность, подпись, печать, ФИО)

Приложение № _____
к Государственному заданию

Утверждаю
Директор ГКУ РТ



«Барун-Хемчикское лесничество»
Кызыл-оол Р. А.
«26» августа 2022 г.

Проект лесовосстановления
на лесном участке № 2-БТ /год 2022г.

Лесовосстановление естественное (естественное, искусственное, комбинированное)

Субъект Российской Федерации Республика Тыва

Лесной район Алтае-Саянский горно лесостепной район

Характеристика местоположения лесного участка:

Лесничество Барун-Хемчикское

Участковое лесничество Бай-Тайгинское

№ квартала 146

№ выдела 17

Площадь лесного участка, га 2,0

(исходные данные для проекта лесовосстановления: материалы обследования лесного участка при выборе способа лесовосстановления, план лесного участка, масштаб 1:50 000 прилагаются к проекту лесовосстановления)

Характеристика лесорастительных условий лесного участка:

Рельеф участка (уклон) Юго-Восточный 10°градус

Гидрологические условия (увлажнение) _____

Почва _____

Характеристика площадей лесного участка: Вырубка

(вырубки, гари, прогалины, иные не занятые лесными насаждениями или предназначенные для лесовосстановления земли)

Характеристика вырубки:

Количество пней, тыс. штук/га 0,002

Характер и размещение оставленных деревьев и кустарников (куртины, полосы, групповое, равномерное) групповое

Степень задернения почвы (слабая, средняя, сильная) средняя

Степень минерализации почвы (% от площади лесного участка) _____

Состояние очистки от порубочных остатков и валежника (захламленность, м³)
слабая (5 - 20 м³ /га)

а) отсутствует (до 5 м³ /га); б) слабая (5 - 20 м³ /га); в) средняя (20 - 50 м³ /га); г) сильная (более 50 м³ /га)

Категория доступности для техники а

а) доступная; б) требуется узкополосная расчистка без корчевки пней; в) требуется узкополосная расчистка; г) требуется широкополосная расчистка скорчевкой пней.

Характеристика имеющихся подроста и молодняка лесных древесных пород:

состав пород 8Л2Л

средний возраст, лет 10

средняя высота, м 1,9

количество деревьев и кустарников тыс. штук/га 1,0

размещение их по площади лесного участка (равномерное, неравномерное, групповое) групповое

состояние лесных насаждений и их оценка удовлетворительное

Проектируемый способ лесовосстановления:

естественное

(естественное лесовосстановление, искусственное лесовосстановление, комбинированное лесовосстановление (посев, посадка))

Обоснование проектируемого способа лесовосстановления основных лесных древесных пород восстанавливаемых лесов с учетом особенностей производства работ в различных категориях защитных лесов и особо защитных участках лесов (для лесных участков, предназначенных для проведения лесовосстановления, на которых лесовосстановительные мероприятия осуществляются лицами, указанными в подпункте "а" пункта 6 Правил, государственными (муниципальными) учреждениями, указанными в подпункте "б" пункта 6 Правил) -

Сроки и технологии (методы) выполнения работ по лесовосстановлению (для лесных участков, предназначенных для проведения лесовосстановления, на которых лесовосстановительные мероприятия осуществляются лицами, указанными в подпункте "а" пункта 6 Правил, государственными (муниципальными) учреждениями, указанными в подпункте "б" пункта 6 Правил) -

Сроки и технологии (методы) выполнения работ по агротехническим уходам (для лесных участков, предназначенных для проведения лесовосстановления, на которых лесовосстановительные мероприятия осуществляются лицами, указанными в подпункте "а" пункта 6 Правил, государственными (муниципальными) учреждениями, указанными в подпункте "б" пункта 6 Правил) -

Сроки и технологии (методы) выполнения работ по лесоводственным уходам (для лесных участков, предназначенных для проведения лесовосстановления, на которых лесовосстановительные мероприятия осуществляются лицами, указанными в подпункте "а" пункта 6 Правил, государственными (муниципальными) учреждениями, указанными в подпункте "б" пункта 6 Правил) -

Требования к используемому для лесовосстановления посадочному (посевному) материалу:

Порода -

Вид посадочного материала (сеянцы, саженцы с открытой (закрытой) корневой системой, селекционная категория происхождения семян, лесосеменной район) -

возраст, лет -

высота, см _____ - _____

диаметр корневой шейки, мм _____ - _____

Характеристика посевного материала:

Порода _____ - _____

Класс качества семян _____ - _____

Селекционная категория _____ - _____

Место происхождения (лесосеменной район) _____ - _____

Требования к молоднякам, площади которых подлежат отнесению к землям, на которых расположены леса, для признания работ по лесовосстановлению завершенными (для лесных участков, предназначенных для проведения лесовосстановления, на которых лесовосстановительные мероприятия осуществляются лицами, указанными в подпункте "а" пункта 6 Правил, государственными (муниципальными) учреждениями, указанными в подпункте "б" пункта 6 Правил):

порода _____ - _____

возраст, лет _____ - _____

количество деревьев основных лесных древесных пород, тыс. штук/га _____ - _____

средняя высота, м _____ - _____

Объем работ по лесовосстановлению (площадь лесовосстановления, га) (для лесных участков, предназначенных для проведения лесовосстановления, на которых лесовосстановительные мероприятия осуществляются лицами, указанными в подпункте "а" пункта 6 Правил, государственными (муниципальными) учреждениями, указанными в подпункте "б" пункта 6 Правил) _____ - _____

Проектируемый объем работ по лесовосстановлению (для лесных участков, предназначенных для проведения лесовосстановления, на которых лесовосстановительные мероприятия осуществляются лицами, указанными в подпункте "а" пункта 6 Правил, государственными (муниципальными) учреждениями, указанными в подпункте "б" пункта 6 Правил):

площадь лесовосстановления, га _____ - _____

количество жизнеспособных растений основных лесных древесных пород, тыс. штук/га _____ - _____

количество жизнеспособных растений основных лесных древесных пород на всей площади, тыс. штук /га _____ - _____

Исполнитель работ по лесовосстановлению:

Помощник участкового лесничего

Должность (при наличии) подпись (фамилия, имя, отчество - последнее при наличии)



(Хертек А.С.)

" 26 августа 2022 г.

Число, месяц, год



Утверждаю

Директор ГКУ РТ

«Барун-Хемчикское лесничество»

Кызыл-оол Р.А.

« 26 » августа 2022 г

Субъект Федерации Республика Тыва Лесничество Барун-Хемчикское
Участковое лесничество Бай-Тайгинское Урочище _____
Лесорастительная зона Южно-сибирская горная зона
Лесной район Алтае-Саянский горно-лесостепной

**Карточка
обследования участка при выборе способа и технологии
лесовосстановления (лесоразведения)* на 2023 год**

1. № квартала 146 № выдела 17
2. Площадь участка, с точностью до 0,1 га 2,0
3. Категория площади: вырубка
(вырубка (год), гарь (год), пустошь, прогалина, редина, прочие земли (технический этап, год)
4. Исходный породный состав участка лесовосстановления 8Л2Л
до вырубки, гаря, гибели
5. Условия для работы техники:
 - 5.1. Количество пней, шт./га: всего 0,002, ср. диаметр 0,001
 - 5.2. Захламленность, м³/га средняя
отсутствует - менее 10 м³/га, слабая-10-20 м³/га, средняя-21-50 м³/га, сильная>50 м³/га
 - 5.3. Наличие древесины, камней, нежелательной древесной растительности, мелких пней, стволов усохших деревьев*
* В случае отсутствия - прописать
6. Лесорастительные условия:
 - 6.1. Рельеф юго-восточный 10
 - 6.2. Группа типов леса ЗЛОС (лиственничники злаково-осочковые)
 - 6.3. Тип условий местопрорастания горно-лесостепная
 - 6.4. Почва чернозем, достаточно увлажненная
тип, механический состав, степень увлажнения
 - 6.5. Степень задернения почвы средняя
отсутствует - до 10 %, слабая - 11-30 %, средняя- 31-50%, сильная>50%
7. Характеристика подроста и молодняка (перечётная ведомость прилагается):
 - 7.1. Средний возраст подроста, лет 10, Средняя высота подроста, м 1,9
 - 7.2. Жизнеспособность подроста и молодняка жизнеспособный
жизнеспособный, нежизнеспособный
 - 7.3. Количество тыс. шт./га: всего 1,0 в т. ч. по породам Л
 - 7.4. Категория густоты средняя
редкий, средний, густой
 - 7.5. Встречаемость подроста и молодняка, % 40-65
 - 7.6. Соответствие лесорастительным и иным условиям: соответствует - замена не требуется
соответствует - замена не требуется, не соответствует - замена требуется
8. Источники обсеменения стены леса
порода, источник: одиночные (шт./га), куртины, полосы, стены леса
9. Характеристика санитарного состояния не заселено вредителями
заселенность вредными организмами, болезни леса
10. Предложения для разработки Проекта лесовосстановления (лесоразведения):
 - 10.1. Способ лесовосстановления (лесоразведения) естественный
естественный, искусственный (лесные культуры), комбинированный
 - 10.2. Главные (целевые) породы Л

11. Необходимость проведения предварительных и сопутствующих мероприятий:

очистка вырубki, гари очистка стволов усохших деревьев

санитарные

противопожарные

иные предложения

Исполнитель(и): Пом.участкового лесничего
должность


подпись

Хертек А.С.
ФИО

« 26 » августа 2022 г.

* нужное подчеркнуть

Приложение к Карточке обследования
участка при выборе способа и
технологии лесовосстановления

Перечетная ведомость
жизнеспособного подроста при обследовании
лесного участка для проведения лесовосстановления

Лесничество (лесопарк) Барун-Хемчикское Участковое лесничество Бай-Тайгинское
Урочище _____ Квартал № 146
Выдел № 17 _____ площадь участка 2,0 га

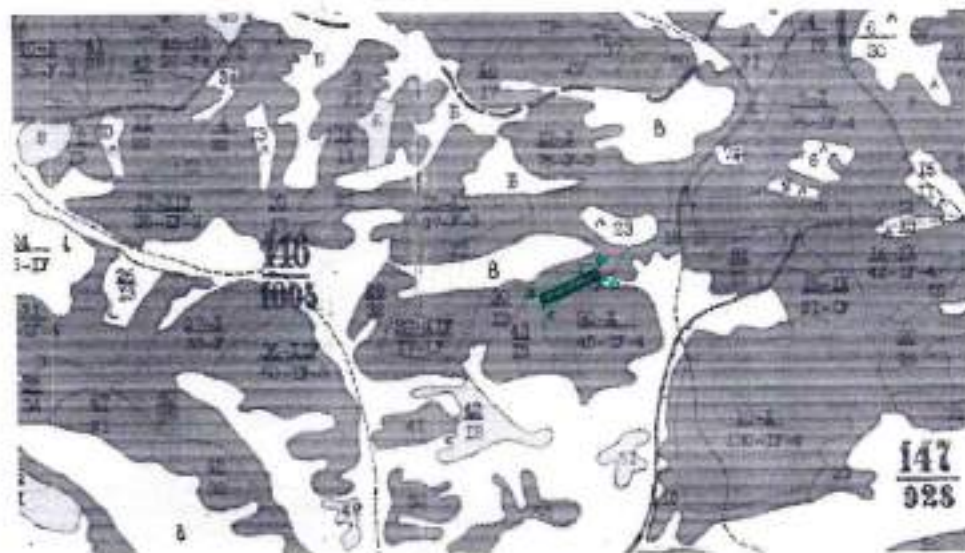
Номер пробной площади(п.п.) номера учётных площадок	Порода	Распределение подроста по высоте, шт.				Средняя высота, м	Средний возраст, лет
		Мелкий (до 0,5 м.)	Средний (0,51-1,5 м)	Крупный (свыше 1,5 м)	Итого		
1	2	3	4	5	6	7	8
	Л	1114	1720	-	2834	1,8	16
Всего по участку		1114	1720	-	2834		
Коэффициент перевала		0,5	0,8	1,0			
С учётом коэффициента		557	1376	-	1933		
Итого на 1 га		312	688	-	1000		

Исполнитель(и): Пом. Участкового лесничего
должность


подпись

Хертек А.С.
ФИО

**Выкопировка плана лесонасаждений для проведение работ по
естественное лесовосстановление (содействие естественному лесовосстановлению)
путем минерализации поверхности почвы на местах планируемых рубок спелых и
перестойных насаждений и на вырубках на территории
ГКУ РТ «Барун-Хемчикское лесничество»
Бай-Тайгинское участковое лесничество
Квартал 146, выдел 17 S = 2,0 га
Масштаб 1 : 50 000**



Привязка: от дороги до 1го лесосечного столба участка

№ столбцов	румбы	Длина, м
0-1	СЗ-82 ⁰	30
1-2	ЮЗ-65 ⁰	396
2-3	СЗ-2 ⁰	57
3-4	СВ-65 ⁰	371
4-1	ЮВ-28 ⁰	53



Условные обозначения:
 ---- - границы кварталов
 - границы выделов
 - участок отведенный под естественное лесовосстановление

Чертил помощник участкового лесничего

/Хертек А.С./



Привязка
СЗ 82° 30м

Разметка
ЮЗ 65° 396м
СЗ 2° 57м
СВ 65° 371м
ЮВ 28° 53м

УТВЕРЖДАЮ
 Директор Государственного казенного учреждения
 Республика Тыва «Барун-Хемчикское лесничество»
 Кызыл-оол Р.А.
 « 26 » августа 2022 г.



Акт № 2-БТ
 Несоответствия данных государственного лесного реестра
 натурному обследованию

с. Кызыл-Мажалык
 (населенный пункт)

« 26 » августа 2022 г.
 (дата)

Хертек А.С. помощник участкового лесничего Бай-Тайгинского участкового лесничества,
 (Ф.И.О., должности и наименования организаций лиц, проводивших обследование)

Дагбы О.О. участковый лесничий Бай Тайгинского участкового лесничества,
ГКУ РТ «Барун-Хемчикское лесничество»

Провели натурное обследование лесного участка, в целях: Естественное лесовосстановление
путем минерализации поверхности почвы на местах планируемых рубок спелых и
перестойных насаждений и на вырубках

При обследовании уточнены данные лесного реестра и установлено:

1. Участок расположен в лесах Бай-Тайгинского участкового лесничества,
 в кварталах № 146, выделах 17;

Субъект Российской Федерации Республика Тыва
 Муниципальный район Барун-Хемчикский

1. Подразделение лесов по целевому назначению Эксплуатационные леса
2. Категория защитных лесов - _____
3. Общая площадь участка 2,0 га,

в том числе:

лесных земель 2,0 га

из них: покрытых лесной растительностью 2,0 га

не покрытых лесом _____ га

в том числе не сомкнувшихся лесных культур _____ га

нелесных земель _____ га

из них: ПАШНИ _____ га

сенокосов _____ га

пастбищ _____ га

вод _____ га

прочих земель _____ га

4. Таксационное описание по материалам государственного лесного реестра:

Наименование лесничества	№ квартала	№ выдела	Площадь га	Состав насаждения	Класс возраста Возраст лет	Бонитет	Полнота	Общий запас древесины куб. м
Бай-Тайгинское участковое	146	17	2,0	8Л2Л	10/190	4	0,6	340
Итого			2,0					

5. Таксационное описание по результатам обследования:

Наименование лесничества	№ квартала	№ выдела	Площадь га	Состав насаждения	Класс возраста Возраст лет	Бонитет	Полнота	Общий запас древесины куб. м
Бай-Тайгинское участковое	146	17	2,0	8Л2Л	10/190	4	0,5	240
Итого			2,0					

6. Участок **не имеет** особо защитное значение, выражающееся в следующем:
(имеет или не имеет)

7. Лесохозяйственные особенности участка

При составлении акта сделаны следующие замечания и предложения

Лица проводившие обследование:

/ Дагбы О.О. / Дагбы
(Ф.И.О., подпись)

/Хертек А.С./ Хертеб
(Ф.И.О., подпись)

Неотъемлемой частью настоящего акта является чертеж лесного участка

Чертеж лесного участка
(по данным инструментальной съемки границ)



Масштаб 1 : 50 000

Данные инструментальной съемки границ участка
Площадь участка – 2 га

Экспликация

№ столбцов	румбы	Длина, м
0-1	СЗ-82 ⁰	30
1-2	ЮЗ-65 ⁰	396
2-3	СЗ-2 ⁰	57
3-4	СВ-65 ⁰	371
4-1	ЮВ-28 ⁰	53

Лица проводившие обследование

Участковый лесничий _____ /Дагбы О.О./
(должность, подпись, печать, ФИО)

Помощник участкового лесничего _____ /Хертек А.С./
(должность, подпись, печать, ФИО)



Утверждаю
Директор ГКУ РТ
«Барун-Хемчикское лесничество»
Кызыл-оол Р.А..
» августа 2022 г

Естественному лесовосстановление путем минерализации поверхности почвы механическими, химическими или огневыми средствами на местах планируемых рубок спелых и перестойных насаждений, на гарях и площадях предназначенных для лесовосстановления.

ГКУ РТ «Барун-Хемчикское лесничество»

Барун-Хемчикское участковое лесничество на 2023г.

1. Квартал 95 Выдел 3 S = 19га
2. Квартал 96 Выдел 1 S = 14га

Итого по участковому лесничеству - 33 га

Составил (а): участковый лесничий

Барун-Хемчикского участкового лесничества: *Хертек* Хертек Л.К.

Приложение
к Государственному заданию
Утверждаю
Директор ГКУ РТ
«Барун-Хемчикское лесничество»
Кызыл-оол Р.А.
« 22 » августа 2022 г



Проект лесовосстановления
на лесном участке N 1 Б-Х /год 2022

Лесовосстановление естественное (естественное, искусственное, комбинированное)

Субъект Российской Федерации

Республика Тыва, Барун-Хемчикский район

Лесной район

Алтае-Саянский горно-лесостепной район

Характеристика местоположения лесного участка:

Лесничество ГКУ РТ «Барун-Хемчикское лесничество»

Участковое лесничество Барун-Хемчикское

N квартала 95

N выдела 3

Площадь лесного участка, га 19,0

(исходные данные для проекта лесовосстановления: материалы обследования лесного участка при выборе способа лесовосстановления, план лесного участка, масштаб 1:50 000 прилагаются к проекту лесовосстановления)

Характеристика лесорастительных условий лесного участка:

Рельеф участка (уклон) северо-восточный 10 градусов

Гидрологические условия (увлажнение) -

Почва подзолисто-засушливая почва

Характеристика площадей лесного участка:

вырубка

(вырубки, гари, прогалины, иные не занятые лесными насаждениями или предназначенные для лесовосстановления земли)

Характеристика вырубки:

Количество пней, тыс. штук/га 0,060

Характер и размещение оставленных деревьев и кустарников (куртины, полосы, групповое, равномерное) групповое

Степень задернения почвы (слабая, средняя, сильная) средняя

Степень минерализации почвы (% от площади лесного участка) не менее 25%

Состояние очистки от порубочных остатков и валежника (захлавленность, м³)
отсутствует

а) отсутствует (до 5 м³ /га); б) слабая (5 - 20 м³ /га); в) средняя (20 - 50 м³ /га); г) сильная (более 50 м³ /га)

Категория доступности для техники а

а) доступная; б) требуется узкополосная расчистка без корчевки пней; в)

требуется узкополосная расчистка; г) требуется широкополосная расчистка с корчевкой пней.

Характеристика имеющихся подроста и молодняка лесных древесных пород:
состав пород 10Л

средний возраст, лет 10

средняя высота, м 1,6

количество деревьев и кустарников, тыс. штук/га 1,2

размещение их по площади лесного участка (равномерное, неравномерное, групповое) групповое

состояние лесных насаждений и их оценка жизнеспособный

Проектируемый способ лесовосстановления:

естественное лесовосстановление

(естественное лесовосстановление, искусственное лесовосстановление, комбинированное лесовосстановление (посев, посадка)

Обоснование проектируемого способа лесовосстановления основных лесных древесных пород восстанавливаемых лесов с учетом особенностей производства работ в различных категориях защитных лесов и особо защитных участках лесов (для лесных участков, предназначенных для проведения лесовосстановления, на которых лесовосстановительные мероприятия осуществляются лицами, указанными в подпункте "а" пункта 6 Правил, государственными (муниципальными) учреждениями, указанными в подпункте "б" пункта 6 Правил) -

Сроки и технологии (методы) выполнения работ по лесовосстановлению (для лесных участков, предназначенных для проведения лесовосстановления, на которых лесовосстановительные мероприятия осуществляются лицами, указанными в подпункте "а" пункта 6 Правил, государственными (муниципальными) учреждениями, указанными в подпункте "б" пункта 6 Правил) -

Сроки и технологии (методы) выполнения работ по агротехническим уходам (для лесных участков, предназначенных для проведения лесовосстановления, на которых лесовосстановительные мероприятия осуществляются лицами, указанными в подпункте "а" пункта 6 Правил, государственными (муниципальными) учреждениями, указанными в подпункте "б" пункта 6 Правил)

Сроки и технологии (методы) выполнения работ по лесоводственным уходам (для лесных участков, предназначенных для проведения лесовосстановления, на которых лесовосстановительные мероприятия осуществляются лицами, указанными в подпункте "а" пункта 6 Правил, государственными (муниципальными) учреждениями, указанными в подпункте "б" пункта 6 Правил)

Требования к используемому для лесовосстановления посадочному (посевному) материалу:

Порода -

Вид посадочного материала (сеянцы, саженцы с открытой (закрытой) корневой системой, селекционная категория происхождения семян, лесосеменной район)

возраст, лет -

высота, см - _____

диаметр корневой шейки, мм _____

Характеристика посевного материала:

Порода _____

Класс качества семян _____

Селекционная категория _____

Место происхождения (лесосеменной район) _____

Требования к молоднякам, площади которых подлежат отнесению к землям, на которых расположены леса, для признания работ по лесовосстановлению выполненными (для лесных участков, предназначенных для проведения лесовосстановления, на которых лесовосстановительные мероприятия осуществляются лицами, указанными в подпункте "а" пункта 6 Правил, государственными (муниципальными) учреждениями, указанными в подпункте "б" пункта 6 Правил):

порода _____

возраст, лет _____

количество деревьев основных лесных древесных пород, тыс. штук/га _____

средняя высота, м _____

Объем работ по лесовосстановлению (площадь лесовосстановления, га) (для лесных участков, предназначенных для проведения лесовосстановления, на которых лесовосстановительные мероприятия осуществляются лицами, указанными в подпункте "а" пункта 6 Правил, государственными (муниципальными) учреждениями, указанными в подпункте "б" пункта 6 Правил)

Проектируемый объем работ по лесовосстановлению (для лесных участков, предназначенных для проведения лесовосстановления, на которых лесовосстановительные мероприятия осуществляются лицами, указанными в подпункте "а" пункта 6 Правил, государственными (муниципальными) учреждениями, указанными в подпункте "б" пункта 6 Правил):

площадь лесовосстановления, га _____

количество жизнеспособных растений основных лесных древесных пород, тыс. штук/га _____

количество жизнеспособных растений основных лесных древесных пород на всей площади, тыс. штук /га _____

Исполнитель работ по лесовосстановлению:

уч. лесной Дертек Дертек СК

Должность

(при наличии) подпись (фамилия, имя, отчество - последнее при наличии)

"22 августа 2023 г.

Число, месяц, год



Утверждаю
Директор ГКУ РТ
«Барун-Хемчикское лесничество»
Жызыл-оол Р.А..
августа 2022 г

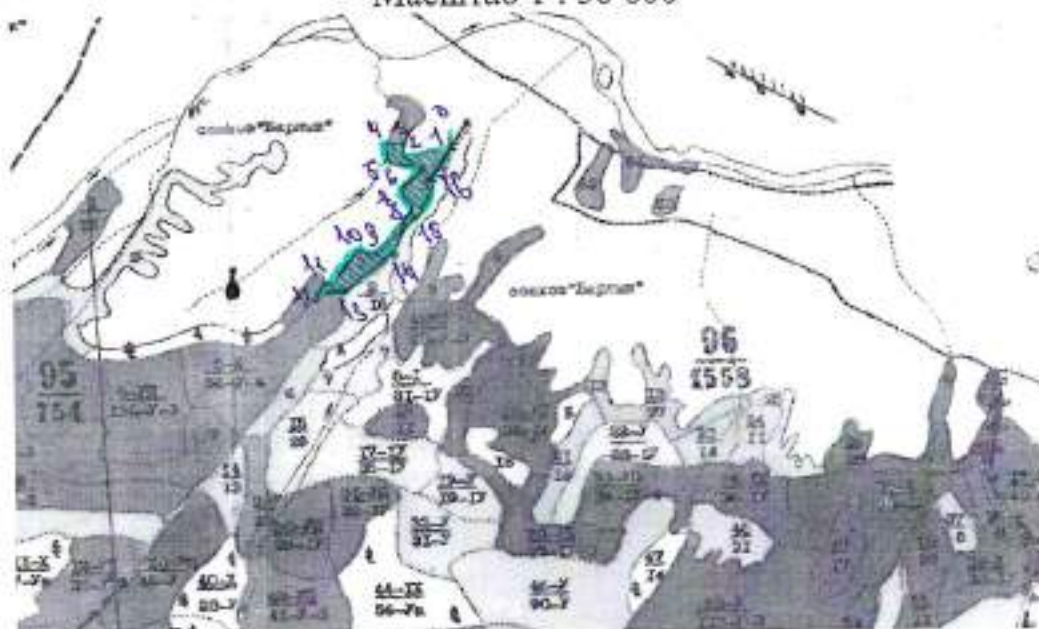
Субъект Федерации Республика Тыва Барун-Хемчикский р-н Лесничество ГКУ РТ «Барун-Хемчикское
Участковое лесничество Барун-Хемчикское Урочище Эзим-Адаа
Лесорастительная зона Южно-Сибирская горная зона
Лесной район Алтае-Саянский горно-лесостепной

**Карточка
обследования участка при выборе способа и технологии
лесовосстановления (лесоразведения)* на 2023 год**

1. № квартала 95 № выдела 3
2. Площадь участка, с точностью до 0,1 га 19,0га
3. Категория площади: вырубка
(вырубка (гол), гарь (гол), пустошь, прогалина, реална, прочие земли (технический этап, гол))
4. Исходный породный состав участка лесовосстановления % 10Л
до вырубки, гарь, гибели
5. Условия для работы техники:
 - 5.1. Количество пней, шт./га: всего 0.060, ср. диаметр 24см 0.030
 - 5.2. Захламленность, м³/га слабая
отсутствует - менее 10 м³/га, слабая-10-20 м³/га, средняя-21-50 м³/га, сильная>50 м³/га
 - 5.3. Наличие древесины, камней, нежелательной древесной растительности, мелких пней, стволов усохших деревьев* В случае отсутствия – прописать
6. Лесорастительные условия:
 - 6.1. Рельеф северо-восточный 10 градусов
 - 6.2. Группа типов леса БРОВС (лиственничники бруснично-овсяницевые)
 - 6.3. Тип условий местопроизрастания горно-лесостепная
 - 6.4. Почва подзолистая засушливая почва
тип, механический состав, степень увлажнения
 - 6.5. Степень задернения почвы средняя
отсутствует – до 10 %, слабая – 11-30 %, средняя- 31-50%, сильная>50%
7. Характеристика подроста и молодняка (перечётная ведомость прилагается):
 - 7.1. Средний возраст подроста, лет 10, Средняя высота подроста, м 1,6
 - 7.2. Жизнеспособность подроста и молодняка жизнеспособный
жизнеспособный, нежизнеспособный
 - 7.3. Количество тыс. шт./га: всего 1,2 в т. ч. по породам Л
 - 7.4. Категория густоты редкий
редкий, средний, густой
 - 7.5. Встречаемость подроста и молодняка, % 40-65%
 - 7.6. Соответствие лесорастительным и иным условиям: -
соответствует - замена не требуется, не соответствует – замена требуется
8. Источники обсеменения стены леса, лиственница
порода, источник: одиночные (шт./га), куртины, полосы, стены леса
9. Характеристика санитарного состояния не заселено вредными организмами
заселенность вредными организмами, болезни лес
10. Предложения для разработки Проекта лесовосстановления (лесоразведения):
 - 10.1. Способ лесовосстановления (лесоразведения) естественный

Выкопировка из плана лесонасаждений для проведения работ
 естественному лесовосстановлению (содействие естественному лесовосстановлению)
 путем минерализации поверхности почвы механическими, химическими или
 огневыми средствами на местах планируемых рубок спелых и перестойных
 насаждений, на гарях и площадях предназначенных для лесовосстановления.

процессов на территории
 ГКУ РТ «Барун-Хемчикское лесничество»
 Барун-Хемчикского участкового лесничества
 Квартал 95 выдел 3 S=19,0га
 Масштаб 1 : 50 000




Экспликация

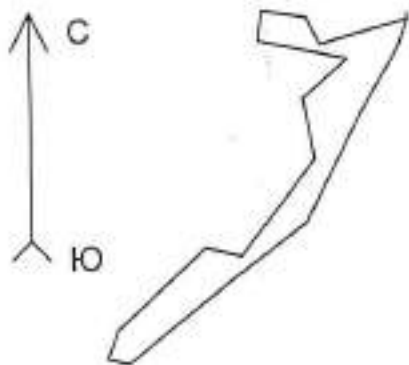
№ столбцов	румбы	Длина, м	№ столбцов	румбы	Длина, м
0-1	ЮВ-8 ⁰	20	13-14	СВ-51 ⁰	450
1-2	ЮЗ-74 ⁰	300	14-15	СВ-53 ⁰	300
2-3	СЗ-26 ⁰	100	14-16	СВ-27 ⁰	400
3-4	СЗ-81 ⁰	150	16-1	СВ-30 ⁰	250
4-5	ЮЗ-7 ⁰	100			
5-6	ЮВ-78 ⁰	300			
6-7	ЮЗ-48 ⁰	200			
7-8	ЮВ-11 ⁰	200			
8-9	ЮЗ-38 ⁰	400			
9-10	СЗ-76 ⁰	120			
10-11	ЮЗ-47 ⁰	400			
11-12	ЮЗ-20 ⁰	100			
12-13	ЮВ-76 ⁰	73			

Привязка: от
 дороги до 1го лесосечного
 столба участка 20м, ЮВ:7⁰

Условные обозначения:
 ---- - границы кварталов
 - границы выделов

 - участок отведенный под естественное лесовосстановление

Чертил участковый лесничий Хертек /Хертек Л.К./



Масштаб: 1:25000
Площадь: 19.000 Га

Привязка
ЮВ 8° 20м

- Разметка
- ЮЗ 74° 300м
 - СЗ 26° 100м
 - СЗ 81° 150м
 - ЮЗ 7° 100м
 - ЮВ 78° 300м
 - ЮЗ 48° 200м
 - ЮВ 11° 200м
 - ЮЗ 38° 400м
 - СЗ 76° 120м
 - ЮЗ 47° 400м
 - ЮЗ 20° 100м
 - ЮВ 76° 73м
 - СВ 51° 450м
 - СВ 53° 300м
 - СВ 27° 400м
 - СВ 30° 250м

Директор ГКУ РТ «Барун-Хемчикское лесничество»



Акт № 1БХ

Несоответствия данных государственного лесного реестра
натурному обследованию

с. Кызыл-Мажалык

(населенный пункт)

Хертек Л. К. участковый лесничий Барун-Хемчикского участкового лесничества;

(Ф.И.О., должности и наименования организаций лиц, проводивших обследование)

Ооржак Д. Х. помощник участкового лесничего, Кызыл-оол Руслан Андреевич мастер леса

ГКУ РТ «Барун-Хемчикское лесничество»

Провели натурное обследование лесного участка, в целях: естественному лесовосстановление (содействие естественному лесовосстановлению) путем минерализации поверхности почвы механическими, химическими или огневыми средствами на местах планируемых рубок спелых и перестойных насаждений, на гарях и площадях предназначенных для лесовосстановления.

При обследовании уточнены данные лесного реестра и установлено:

Участок расположен в лесах Барун-Хемчикского участкового лесничества,

в кварталах № 95 выделах 3

Субъект Российской Федерации Республика Тыва

Муниципальный район Барун-Хемчикский

1. Подразделение лесов по целевому назначению эксплуатационные леса
2. Категория защитных лесов _____
3. Общая площадь участка 19,0 га,

в том числе:

лесных земель 19,0га

из них: покрытых лесной растительностью 19,0 га

не покрытых лесом _____ га

в том числе не сомкнувшихся лесных культур _____ га

нелесных земель _____ га

из них: ПАШНИ _____ га

сенокосов _____ га

пастбищ _____ га

вод _____ га

прочих земель _____ га

4. Таксационное описание по материалам государственного лесного реестра:

Наименование лесничества	№ квартала	№ выдела	Площадь га	Состав насаждения	Класс возраста		Боните т	Полнота	Общий запас древесины куб. м
					а	Возраст лет			
Барун-Хемчикское участковое	95	3	19,0	10Л	130	5	0,8	4800	
Итого			19,0						

4. Таксационное описание по результатам обследования:

Наименование лесничества	№ квартала	№ выдела	Площадь га	Состав насаждения	Класс возраста		боните т	Полнота	Общий запас древесины куб. м
					а	Возраст лет			
Барун-Хемчикское участковое	95	3	19,0	10Л	10	4	0,5	3500	
Итого			19,0						

5. Участок не имеет особо защитное значение, выражающееся в следующем:
(имеет или не имеет)

6. Лесохозяйственные особенности участка

При составлении акта сделаны следующие замечания и предложения

Лица проводившие обследование:

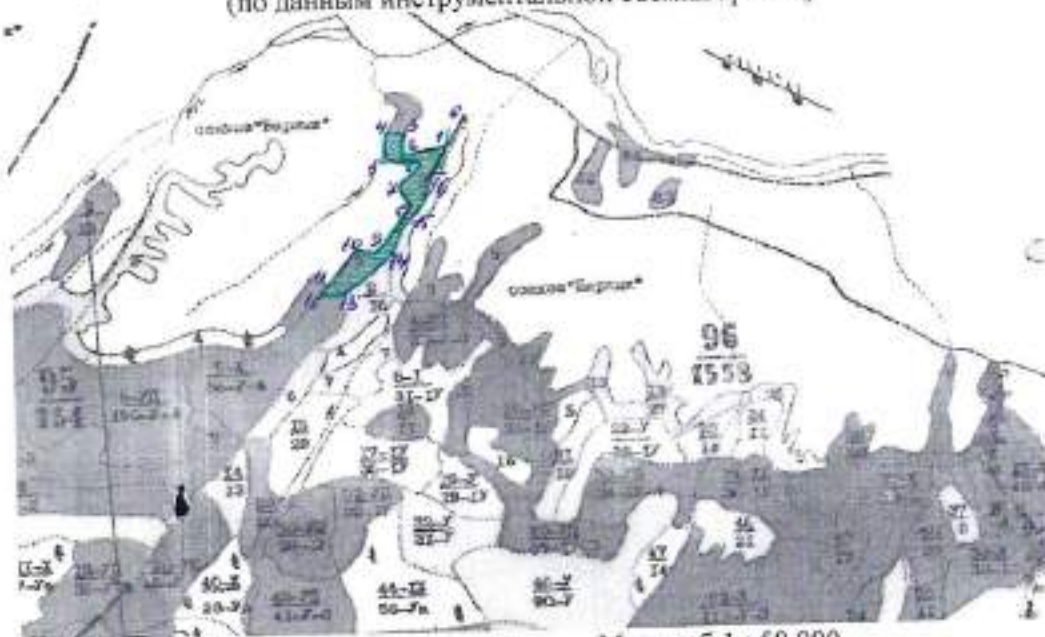
/Хертек Л.К./ *Хертек*
(Ф.И.О., подпись)

/Ооржак Д.Х./ *Ооржак*
(Ф.И.О., подпись)

/Кызыл-ool Р.А./ *Кызыл-ool*
(Ф.И.О., подпись)

Неотъемлемой частью настоящего акта является чертеж лесного участка

Чертеж лесного участка
(по данным инструментальной съемки границ)



Данные инструментальной съемки границ участка Масштаб 1 : 50 000
Площадь участка – 19,0га

Настолбцов	румбы	Длина, м	Настолбцов	румбы	Длина, м
0-1	ЮВ: 8°	20	11-12	ЮЗ: 20°	100
1-2	ЮЗ: 74°	300	12-13	ЮВ: 76°	73
2-3	СЗ: 26°	100	13-14	СВ: 51°	450
3-4	СЗ: 81°	150	14-15	СВ: 53°	300
4-5	ЮЗ: 7°	100	15-16	СВ: 27°	400
5-6	ЮВ: 78°	300	16-1	СВ: 30°	250
6-7	ЮЗ: 48°	200			
7-8	ЮВ: 11°	200			
8-9	ЮЗ: 38°	400			
9-10	СЗ: 76°	120			
10-11	ЮЗ: 47°	400			

Лица проводившие обследование
участковый лесничий Хертек /Хертек Л.К./
(должность, подпись, печать, ФИО)

Помощник участкового лесничего Ооржак /Ооржак Д.Х./
(должность, подпись, печать, ФИО)

Мастер леса Кызыл-оол /Кызыл-оол Р.А./
(должность, подпись, печать, ФИО)

Приложение № _____
к Государственному заданию
Утверждаю

Директор ГКУ РТ

«Барун-Хемчикское лесничество»

Кызыл-оол Р.А.

« 22 » августа 2022 г



Проект лесовосстановления
на лесном участке № 2 Б-Х год 2022

Лесовосстановление естественное (естественное, искусственное,
комбинированное)

Субъект Российской Федерации

Республика Тыва, Барун-Хемчикский район

Лесной район

Алтае-Саянский горно-лесостепной район

Характеристика местоположения лесного участка:

Лесничество ГКУ РТ «Барун-Хемчикское лесничество»

Участковое лесничество Барун-Хемчикское

№ квартала 96

№ выдела 1

Площадь лесного участка, га 14,0 га

(исходные данные для проекта лесовосстановления: материалы обследования
лесного участка при выборе способа лесовосстановления, план лесного
участка масштаб 1:50 000 прилагаются к проекту лесовосстановления)

Характеристика лесорастительных условий лесного участка:

Рельеф участка (уклон) северо-восточный 5 градусов

Гидрологические условия (увлажнение) -

Почва подзолисто-засушливая почва

Характеристика площадей лесного участка:

вырубка

(вырубки, гарь, прогалины, иные не занятые лесными насаждениями или
предназначенные для лесовосстановления земли)

Характеристика вырубки:

Количество пней, тыс. штук/га 0,080

Характер и размещение оставленных деревьев и кустарников (куртины, полосы,
групповое, равномерное) групповое

Степень задернения почвы (слабая, средняя, сильная) средняя

Степень минерализации почвы (% от площади лесного участка) не менее 25%

Состояние очистки от порубочных остатков и валежника (захламленность, м³)
отсутствует

а) отсутствует (до 5 м³/га; б) слабая (5 - 20 м³/га); в) средняя (20 - 50
м³/га; г) сильная (более 50 м³/га)

Категория доступности для техники а

а) доступная; б) требуется узкополосная расчистка без корчевки пней; в)
требуется узкополосная расчистка; г) требуется широкополосная расчистка с

корчевкой пней.

Характеристика имеющихся подроста и молодняка лесных древесных пород:

состав пород 10Л

средний возраст, лет 12

средняя высота, м 1,1

количество деревьев и кустарников, тыс. штук/га 1,1

размещение их по площади лесного участка (равномерное, неравномерное, групповое) групповое

состояние лесных насаждений и их оценка жизнеспособный

Проектируемый способ лесовосстановления:

естественное лесовосстановление

(естественное лесовосстановление, искусственное лесовосстановление, комбинированное лесовосстановление (посев, посадка)

Обоснование проектируемого способа лесовосстановления основных лесных древесных пород восстанавливаемых лесов с учетом особенностей производства работ в различных категориях защитных лесов и особо защитных участках лесов

(для лесных участков, предназначенных для проведения лесовосстановления, на которых лесовосстановительные мероприятия осуществляются лицами, указанными в подпункте "а" пункта 6 Правил, государственными (муниципальными) учреждениями, указанными в подпункте "б" пункта 6 Правил) -

Сроки и технологии (методы) выполнения работ по лесовосстановлению (для лесных участков, предназначенных для проведения лесовосстановления, на которых лесовосстановительные мероприятия осуществляются лицами, указанными в подпункте "а" пункта 6 Правил, государственными (муниципальными) учреждениями, указанными в подпункте "б" пункта 6 Правил) -

Сроки и технологии (методы) выполнения работ по агротехническим уходам (для лесных участков, предназначенных для проведения лесовосстановления, на которых лесовосстановительные мероприятия осуществляются лицами, указанными в подпункте "а" пункта 6 Правил, государственными (муниципальными) учреждениями, указанными в подпункте "б" пункта 6 Правил)

Сроки и технологии (методы) выполнения работ по лесоводственным уходам (для лесных участков, предназначенных для проведения лесовосстановления, на которых лесовосстановительные мероприятия осуществляются лицами, указанными в подпункте "а" пункта 6 Правил, государственными (муниципальными) учреждениями, указанными в подпункте "б" пункта 6 Правил)

Требования к используемому для лесовосстановления посадочному (посевному) материалу:

Порода -

Вид посадочного материала (сеянцы, саженцы с открытой (закрытой) корневой системой, селекционная категория происхождения семян, лесосеменной район)

возраст, лет -

высота, см -

диаметр корневой шейки, мм _____
Характеристика посевного материала:

Порода _____

Класс качества семян _____

Селекционная категория _____

Место происхождения (лесосеменной район) _____

Требования к молоднякам, площади которых подлежат отнесению к землям, на которых расположены леса, для признания работ по лесовосстановлению выполненными (для лесных участков, предназначенных для проведения лесовосстановления, на которых лесовосстановительные мероприятия осуществляются лицами, указанными в подпункте "а" пункта 6 Правил, государственными (муниципальными) учреждениями, указанными в подпункте "б" пункта 6 Правил):

порода _____

возраст, лет _____

количество деревьев основных лесных древесных пород, тыс. штук/га _____

средняя высота, м _____

Объем работ по лесовосстановлению (площадь лесовосстановления, га) (для лесных участков, предназначенных для проведения лесовосстановления, на которых лесовосстановительные мероприятия осуществляются лицами, указанными в подпункте "а" пункта 6 Правил, государственными (муниципальными) учреждениями, указанными в подпункте "б" пункта 6 Правил)

Проектируемый объем работ по лесовосстановлению (для лесных участков, предназначенных для проведения лесовосстановления, на которых лесовосстановительные мероприятия осуществляются лицами, указанными в подпункте "а" пункта 6 Правил, государственными (муниципальными) учреждениями, указанными в подпункте "б" пункта 6 Правил):

площадь лесовосстановления, га _____

количество жизнеспособных растений основных лесных древесных пород, тыс. штук/га _____

количество жизнеспособных растений основных лесных древесных пород на всей площади, тыс. штук/га _____

Исполнитель работ по лесовосстановлению:

а/г. лесн. Хертек Хертек И.К.

Должность

(при наличии) подпись (фамилия, имя, отчество - последнее при наличии)

"28" 08 2023 г.

Число, месяц, год



Утверждаю
Директор ГКУ РТ
«Барун-Хемчикское лесничество»
Кызыл-оол Р.А.
« 22 августа 2022 г

Субъект Федерации Республика Тыва Барун-Хемчикский р-н Лесничество ГКУ РТ «Барун-Хемчикское
Участковое лесничество Барун-Хемчикское Урочище Эзим-Адаа
Лесорастительная зона Южно-Сибирская горная зона
Лесной район Алтай-Саянский горно-лесостепной

**Карточка
обследования участка при выборе способа и технологии
лесовосстановления (лесоразведения)* на 2023 год**

1. № квартала 96 № выдела 1
2. Площадь участка, с точностью до 0,1 га 14,0га
3. Категория площади: вырубка
(вырубка (год), гарь (год), пустырь, прогалина, редина, прочие земли (технический этап, год))
4. Исходный породный состав участка лесовосстановления % 8Л2Е
до вырубки, гари, гибели
5. Условия для работы техники:
 - 5.1. Количество пней, шт./га: всего 0,080, ср. диаметр 24см 0,020
 - 5.2. Захламленность, м³/га слабая
отсутствует - менее 10 м³/га, слабая-10-20 м³/га, средняя-21-50 м³/га, сильная>50 м³/га
 - 5.3. Наличие древесины, камней, нежелательной древесной растительности, мелких пней, стволов усохших деревьев* _____
В случае отсутствия – прописать
6. Лесорастительные условия:
 - 6.1. Рельеф северо-восточный 5 градусов
 - 6.2. Группа типов леса ЗЛЮС (лиственничники злаково-осочковые)
 - 6.3. Тип условий местопроизрастания горно-лесостепная
 - 6.4. Почва подзолистая засушливая почва
тип, механический состав, степень увлажнения
 - 6.5. Степень задернения почвы средняя
отсутствует – до 10 %, слабая – 11-30 %, средняя- 31-50%, сильная>50%
7. Характеристика подроста и молодняка (перечётная ведомость прилагается):
 - 7.1. Средний возраст подроста, лет 12, Средняя высота подроста, м 1,1
 - 7.2. Жизнеспособность подроста и молодняка жизнеспособный
жизнеспособный, нежизнеспособный
 - 7.3. Количество тыс. шт./га: всего 1,1 в т. ч. по породам Л
 - 7.4. Категория густоты редкий
редкий, средний, густой
 - 7.5. Встречаемость подроста и молодняка, % 40-65%
 - 7.6. Соответствие лесорастительным и иным условиям: _____
соответствует - замена не требуется, не соответствует – замена требуется
8. Источники обсеменения стены леса, лиственница
порода, источник: одиночные (шт./га), куртины, полосы, стены леса
9. Характеристика санитарного состояния не заселено вредными организмами
заселенность вредными организмами, болезни леса
10. Предложения для разработки Проекта лесовосстановления (лесоразведения):
 - 10.1. Способ лесовосстановления (лесоразведения) естественный
естественный, искусственный (лесные культуры), комбинированный

Приложение к Карточке обследования
участка при выборе способа и
технологии лесовосстановления

Перечетная ведомость
жизнеспособного подроста при обследовании
лесного участка для проведения лесовосстановления

Лесничество (лесопарк) Барун-Хемчикское Участковое лесничество Барун-Хемчикское
Урочище Эзим-Адаа Квартал № 96
Выдел № 1 площадь участка 14,0 га

Номер пробной площади(п.п.) номера учётных площадок	Порода	Распределение подроста по высоте, шт.				Средняя высота, м	Средний возраст, лет
		Мелкий (до 0,5 м)	Средний (0,5-1,5 м)	Крупный (свыше 1,5 м)	Итого		
1	2	3	4	5	6	7	8
1	Ли	4016	4250	3392	24800	1,04	12
Всего по участку		4016	4250	3392	24800		
Коэффициент перевода		0,5	0,8	1,0			
С учётом коэффициента		2008	3400	3392	8800		
Итого на 1 га		251	425	424	1100		

Исполнитель(и): д.р. Асаналиев
должность

Хертук
подпись

Хертук 1/К
ФИО

Выкопировка из плана лесонасаждений для проведения работ
 естественному лесовосстановлению (содействие естественному лесовосстановлению)
 путем минерализации поверхности почвы механическими, химическими или
 огневыми средствами на местах планируемых рубок спелых и перестойных
 насаждений, на гарях и площадях предназначенных для лесовосстановления.

процессов на территории
 ГКУ РТ «Барун-Хемчикское лесничество»
 Барун-Хемчикского участкового лесничества
 Квартал 96 выдел 1 S=14,0га
 Масштаб 1 : 50 000



Экспликация


Настолбцов	румбы	Длина, м
0-1	ЮЗ-13 ⁰	15
1-2	ЮВ-30 ⁰	130
2-3	ЮЗ-13 ⁰	250
3-4	ЮЗ-30 ⁰	450
4-5	ЮЗ-54 ⁰	150
5-6	ЮЗ-38 ⁰	250
6-7	СВ--18 ⁰	350
7-8	СВ-44 ⁰	200
8-9	СВ-8 ⁰	200
9-1	СВ-31 ⁰	420

Привязка: от дороги до 1го лесосечного столба участка 15м, ЮЗ:13⁰

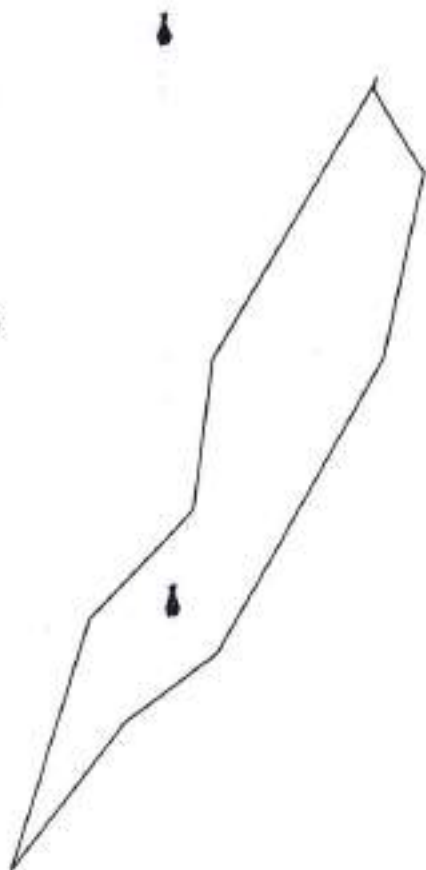
Условные обозначения:

---- - границы кварталов

..... - границы выделов

 - участок отведенный под естественное лесовосстановление

Чертил участковый лесничий Хертек /Хертек Л.К./



Масштаб: 1:10000
Площадь: 14.158 Га

Привязка
ЮЗ 13° 15м

Разметка
ЮВ 30° 130м
ЮЗ 13° 250м
ЮЗ 30° 450м
ЮЗ 54° 150м
ЮЗ 38° 250м
СВ 18° 350м
СВ 44° 200м
СВ 8° 200м
СВ 31° 420м

Директор ГКУ РТ «Барун-Хемчикское лесничество»

Кызыл-оол Р.А.

« 20 августа 2022 г.

Акт № 2БХ

Несоответствия данных государственного лесного реестра
натурному обследованию

с. Кызыл-Мажалык

(железнодорожный пункт)

Хертек Л. К. участковый лесничий Барун-Хемчикского участкового лесничества,

(Ф.И.О., должности и наименование организации лиц, проводящих обследование)

Ооржак Д. Х. помощник участкового лесничего, Кызыл-оол Руслан Андреевич мастер леса

ГКУ РТ «Барун-Хемчикское лесничество»

Провели натурное обследование лесного участка, в целях: естественному лесовосстановлению (содействие естественному лесовосстановлению) путем минерализации поверхности почвы механическими, химическими или огневыми средствами на местах планируемых рубок спелых и перестойных насаждений, на гарях и площадях предназначенных для лесовосстановления.

При обследовании уточнены данные лесного реестра и установлено:

Участок расположен в лесах Барун-Хемчикского участкового лесничества,

в кварталах № 96 выделе 1

Субъект Российской Федерации Республика Тыва

Муниципальный район Барун-Хемчикский

1. Подразделение лесов по целевому назначению эксплуатационные леса

2. Категория защитных лесов _____

3. Общая площадь участка 14,0 га,

в том числе:

лесных земель 14,0 га

из них: покрытых лесной растительностью 14,0 га

не покрытых лесом _____ га

в том числе не сохранившихся лесных культур _____ га

нелесных земель _____ га

из них: ПАШНИ _____ га

сенокосов _____ га

пастбищ _____ га

вод _____ га

прочих земель _____ га

4. Таксационное описание по материалам государственного лесного реестра:

Наименование лесничества	№ квартала	№ выдела	Площадь га	Состав насаждения	Класс	Бонитет	Полнота	Общий запас древесины куб. м
					возраста			
					Возраст лет			
Барун-Хемчикское участковое	96	1	14,0	8Л2Е	100	5	0,5	1400
Итого			16,0					

4. Таксационное описание по результатам обследования:

Наименование лесничества	№ квартала	№ выдела	Площадь га	Состав насаждения	Класс	Бонитет	Полнота	Общий запас древесины куб. м
					возраста			
					Возраст лет			
Барун-Хемчикское участковое	96	1	14,0	8Л2Е	12	4	0,4	1300
Итого			14,0					