



ПРОЕКТ УХОДА ЗА ЛЕСАМИ

1. Выбор, местоположение и площадь участка

1.1. Местоположение и площадь участка

Область, республика Тыва район Тес-Хемский
Лесничество, ГКУ РТ «Тес-Хемское лесничество», Самагалтайское
участковое лесничество.

квартал 197

Выдел (ы) 3,4,5,6,7

площадь 30,0 га. длина _____

ширина _____ примыкание к лесонепокрытым участкам со
стороны _____

Район (по лесному районированию) Алтае-Саянский горно-лесостепной
район

Вид лесов, категории защитных лесов, ОЗУЛ эксплуатационные

1.2. Исходное основание выбора участка, установление его характеристик
и назначение мероприятия ухода рубок ухода (прочистки)

назначение согласно регламенту 2018 г.

и предварительное обследование 2022 г.

2. Характеристика лесорастительных и других условий

2.1. Элемент рельефа (элемент в ландшафте) величина (...°) и экспозиция
склона, почвенно-грунтовые и др. условия, имеющие лесоводственное и
технологическое значение среднегорный с отдельными высокогорными
хребтами; Горная дерного - среднеподзолистая; супесчаная:

2.2. Тип лесорастительных условий Алтае-Саянский горно-лесостепной

2.3. Тип (группа типов) леса РТБР. ХВЗМ.

2.4. Почва (название, мех. состав, влажность и другие характеристики)

Горная дерного - среднеподзолистая; супесчаная влажность почвы
средняя

3. Характеристика насаждения

3.1. Состав 7Л,2Е,1Б возраст 10-39, кл бонитета 5, полнота 06, запас 2600

3.2. Происхождение (семенное – предварительного, последующего
возобновления; вегетативное - генерации; лесокультурное)
семенное - последующего возобновления

3.3. Размещение деревьев и др. элементов насаждения (равномерное,
групповое, куртинное): исходное - подлежащих сохранению и удалению

групповое, куртинное): исходное - подлежащих сохранению и удалению (вырубке); проектируемое равномерное; подлежащих сохранению и удалению (вырубка)

4. Планируемые мероприятия

4.1. Вид(ы) мероприятий рубок ухода за лесом (прочистки)

4.2. Основные нормативы мероприятия

интенсивность рубки ухода 20 %

исходный запас 160 м³/га

объем вырубаемой древесины 520 м³/га

сопутствующие лесовосстановительные меры содействия

содействие с последующим сохранением

лесные культуры -

4.3. Основание для проектирования и проведения мероприятий

плановая очередность 1 (первый)

данные обследования, закладка пробных площадей и проведение учетных работ заложено 2 шт. пробных площадей на 2,0 га.

4.4. Содержание, этапы работ, сроки их выполнения и результаты

№№ этапов	Этапы работ	Сроки выполнения, месяц, год (от...до)	Проектируемые результаты по этапам
1	2	3	4
1	Обследование участка, установление, уточнение его характеристик и разработка Проекта ухода за лесами	... Сентябрь 2022 г.	Установленная (уточненная) характеристика участка и Проект ухода за лесами
2	Отвод и подготовка участка к проведению ухода с закладкой пробных площадей	... Сентябрь 2022 г.	Отведенный и оформленный в натуре участок, материалы отвода, Акт приемки отведенного участка с карточкой оценки качества отвода
1	2	3	4
			(Уточненная схема участка со схемой имеющихся лесных культур, размещением дорог, просек старых волоков и др. элементов, имеющих лесоводственное и технологическое значение. Намеченная технологическая схема. Материалы пробных площадей и др.)
3	Проведение мероприятий ухода за лесами	... 2-3 кв. 2023 г.	Участок после завершения ухода, оформленный в установленном порядке
4	Учет о оценка результатов работ	3-4 кв 2023г.	Акт приемки участка с карточкой оценки проведенного ухода

4.5. Характеристика участка и его элементов (насаждения, древостоя и др.): исходных, сохраняемых при проведении мероприятий, проектируемых после проведения мероприятий

Выдел	Площадь, га	Основные показатели по породам и ярусам, в т.ч. подрост и высаженные растения							Подлесок и травяной покров		
		ярус насаждения	состав древостоя подраста	воз-раст по породам, лет	Д по породам, см	Н по породам, м	к-во деревьев, тыс. шт./га	сомкнутость, полнота	видовой состав	высота, м	густота, тыс. шт/га проектив. покрытие
1	2	3	4	5	6	7	8	9	10	11	12
До проведения ухода											
1	26	I	7Л2Е 1Б	10-39 лет	4-8	1,5-2,0	2,6	0,6			
Планируемое после проведения ухода											
		I	8Л2Е	10-39 лет	4-8	1,5-2,0	2,08	0,5			
Вырубаемая (удаляемая) часть насаждения											
		I	1Б	10-39 лет	5	1,5	0,52	0,1			

5. Отвод и подготовка участка к проведению мероприятий (рубок ухода и других мероприятий)

5.1. Отграничение участка минерализованная полоса

5.2. Проектируемая технология рубки ухода за лесами ручной

5.3. Проектируемая технологическая сеть участка (общая характеристика, расстояние между коридорами, особенности формы, размещения-прокладки их, количество вырубаемой в них древесины, в процентах от исходного на 1 га) _____

Ширина и форма пасечных и магистральных коридоров пределах

Погрузочные пункты (количество, размеры, размещение) _____

5.4. Характеристика оставляемых и вырубаемых деревьев по категориям состояния и другим признакам,

Оставляемые (лучшие, вспомогательные, ценные) лучшие

Подлежащие вырубке (нежелательные, малоценные) нежелательные

5.5. Характеристика особо охраняемых элементов лесных экосистем и рекомендации по назначению мер ухода за ними при отводе участка _____

5.6. Метод отбора деревьев для выращивания и в рубку по элементам лесосеки (относительно равномерный, групповой, куртинный, линейный схематический и т.п.) куртинный непрямолинейный

5.7. Интенсивность рубок ухода за лесами в % от исходного запаса или количества деревьев по элементам лесосеки

Общая площадь всего 30,0 га

В технологических полосах _____

6. *Проведение рубки ухода за лесами (в соответствии с намеченной технологией)*

6.1. Подготовительные работы и сроки их выполнения (уборка особо опасных деревьев, подготовка погрузочных пунктов и зон безопасности)

6.2. Прокладка технологических коридоров (волоков) _____

6.3. Состав и последовательность выполнения основных технологических операций (срезание-валка, обрезка сучьев, раскряжевка, трелевка, штабелевка, погрузка, очистка мест рубок; с указанием рабочих машин и механизмов) _____

6.4. Заключительные и вспомогательные операции _____

7. *Подготовка и проведение лесовосстановительных мероприятий (дополняющих рубки ухода за лесом)¹*

7.1. Вид лесовосстановительных мероприятий (содействие лесовозобновлению, создание лесных культур) _____

7.2. Характеристика участка лесовосстановления (после сплошной вырубki молодняка или старшего возраста насаждения с количеством пней на 1 га, их

¹ Раздел исключается для тех участков, где дополняющие мероприятия лесовосстановления не проектируются.

размерами, захлавленность и др.; после неполной или 2-3-приемной рубки - размеры, формы и др. характеристики полос, "окон" и других площадок, на которых нет деревьев или их недостаточное количество, шт./га, в т.ч. размещенных более или менее равномерно по всей площади, и др. характеристики) _____

7.3. Зараженность почвы личинками хрущей _____ шт./га

7.4. Подготовка участка к проведению лесовосстановительных работ (расчистка сплошная, полосами, площадками; раскорчевка и др.), технология (последовательность выполнения операций по расчистке участка, раскорчевке с соответствующими техническими средствами по определенной схеме)

7.5. Способы, методы, время (сроки) и параметры обработки почвы (механизованная, конная, ручная; сплошная, полосами, площадками, бороздами и др.; размеры и размещение площадок, полос, борозд на 1 га, глубина обработки и др. параметры), технология обработки _____

7.6. Метод лесовосстановления - содействие естественному возобновлению или создание лесных культур (посадка сеянцами, саженцами, посев, комбинированный и др.) _____

7.7. Характеристика создаваемых лесных культур: вводимые породы (главные, второстепенные); схемы их смешения; размещение посадочных или посевных мест по площади (расстояние между растениями в рядах, между рядами или при других схемах размещения); количество посадочных или посевных мест на 1 га и количество культивируемых растений в них, а также на 1 га (по всей площади или на полосах, площадках и др.), технология посадки (посева) _____

7.8. Количество и характеристика посадочного (посевого) материала, качество его в соответствии с действующими требованиями (стандартами и др.) _____

7.9. Виды, методы, способы и технологии агротехнических уходов и их количество по годам

7.10. Противопожарные мероприятия при лесовосстановлении (ширина противопожарных разрывов, минерализованных полос и т.д.), технологии их осуществления _____

7.11. Защита от вредителей и болезней, повреждения дикими животными и грызунами, технология проводимых мероприятий _____

7.12. Сроки (год) перевода лесных культур в категорию покрытых лесной растительностью земель _____

8. Эколого-лесоводственные, природоохранные требования

8.1. Лесоводственные требования по сохранению почвы, деревьев, подроста и др. соблюдения правил ухода за лесами

8.2. Требования по сохранению особо охраняемых элементов экосистем _____

8.3. Лесозащитные требования _____

8.4. Противопожарные требования минерализованная полоса

9. Техническое, бытовое, санитарно-гигиеническое обеспечение выполнения работ, требования безопасности их выполнения и производственные показатели

9.1. Оснащение бригады: рабочие машины, механизмы, транспортные средства, приспособления для безопасной работы в соответствии с правилами по охране труда Топоры – 8 шт. Бензопила Штиль-4

9.2. Требования безопасности соблюдение охраны труда

9.3. Производственные показатели: _____

11. Контроль проведения мероприятий

11.1. Текущий контроль проведения мероприятий _____

11.2. Периодический и окончательный контроль выполнения комплекса требований, установленных при проведении мероприятий ухода за лесами выполнение работ в срок по лесоводственным требованиям

12. Оценка качества и эффективности проведения мероприятий

12.1. Оценка качества выполнения работ _____

Оценка производится после проведение мероприятий

12.2. Оценка текущего (наличного) и ожидаемого эффекта от проведения мероприятий _____

оценка ожидаемого эффекта после рубок ухода

Проект составил

(специалист) Малыгина Кудряв

Кудряв Ю.Ю.
(ф.и.о.)

" 10 " август 2013 г.

ТЕХНОЛОГИЧЕСКАЯ КАРТА

на проведение рубок ухода за лесом (прочистки)
в ГКУ РТ «Тес-Хемское лесничество», лесничестве Самагалтайское
категория защитности эксплуатационные мастерском участке, квартале 197

1. Характеристика участков до рубки ухода и проектируемая после ухода

выдел	площадь	Состав древостоя	возраст	Д ср.	Н ср.	Количество деревьев по породам	сомкну тость	Подрост Состав, возраст, высота, кол-во (тыс.шт.га.)
1	2	3	4	5	6	7	8	9
2,3,7	30,0	7ЛЗЕ1Б	10-39	4-8	1,5 2,0	2,6	0,6	8Л2Е

1.1. Общая площадь 30,0 га

1.2. Главная(ые) порода Лц.

1.3. Второстепенные породы

1.4. Размещение деревьев по площади участка (равномерное, куртинное смещение пород; в лесных культурах ширина междурядий и т.д.) равномерное, подлежащих сохранению и удалению.

Другие особенности участка, имеющие технологическое значение (рельеф, почвенно-грунтовые условия и др.) средне-горный с отдельными высокогорными хребтами

2. Количество и размер пробных площадей заложено 2 шт. пробных площадей на 2,0 га

3. Характеристика деревьев по категориям и способ выделения их в насаждении (клеймение, отметки краской и т. д.)

3.1. Оставляемые на выращивание:

3.1.1. Лучшие Лц

3.1.2. Вспомогательные Е

3.2. Нежелательные (деревья, подлежащие вырубке) Б

4. Время проведения рубок ухода июль – сентябрь 2023г.

5. Интенсивность рубки ухода

в % от исходного запаса (полноты или количества деревьев) 20
объем вырубаемой массы по породам (на 1 га), в т.ч. при прокладке технологических коридоров

6. Параметры технологической сети участка (существующей или создаваемой).

6.1. Расстояние между технологическими коридорами м.

6.2. Ширина пасечных и магистральных технологических коридоров

м. и м.

6.3. Особенности размещения (прокладки) технологических коридоров (прямолинейные, извилистые, в междурядьях лесных культур и т.д.)

6.4. Количество и размеры погрузочных пунктов _____

7. Технология

7.1 Название _____

7.2. Подготовительные работы и сроки их выполнения, уборка особо опасных деревьев, подготовка погрузочных пунктов и зон безопасности.

7.3. Состав и последовательность выполнения основных технологических операций (срезание - валка, обрезка сучьев, раскряжевка, трелевка, штабелевка, погрузка, очистка мест рубок) с указанием рабочих машин и механизмов. _____

8. Технологическая схема проведения рубок ухода на участке и схема разработки пасеки.

Условные обозначения:

Лесовозная дорога	Валка деревьев
Погрузочный пункт	Обрубка сучьев
Магистральный технологический	Раскряжевка
Коридор	Направление трелевки
Пасечный	Место бытового помещения
Технологический	и др.
Коридор	
Технологические визиры	
Пробные площади	

9. Лесоводственные требования по сохранности почв, деревьев, подроста и другие _____

10. Производственные показатели:

Средний объем хлыста _____

Среднее расстояние трелевки _____

Общие затраты на единицу продукции _____

в т.ч. заработная плата и др. _____

11. Оснащение бригады (рабочие машины, механизмы, транспортные средства, инструменты, приспособления для безопасной работы в соответствии с правилами техники безопасности) _____

Технологическую карту составил _____

(специалист) _____

Матвеев

Кузнец

Кузнец ЮЮ

(ф.и.о.)

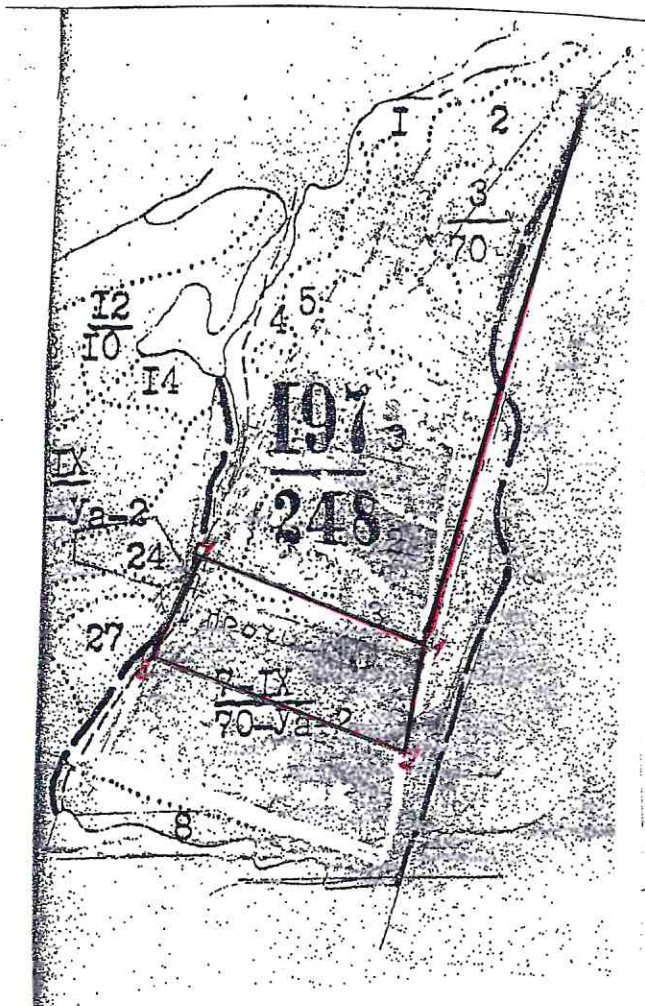
" 19 " август 2022 г.

СХЕМА
расположения лесного участка,
отведенного под мероприятие по уходу за лесами

Местоположение лесного участка:

Лесничество Самагалтайское, участковое лесничество Тес-Хемское,
урочище _____, номер квартала 197, номера выделов 3,4,5,6,7,
площадь участка 30,0 га, в т. ч. внеэксплуатационная _____ га
вид мероприятия по уходу за лесами Рубки ухода в молодняках (прочистка)

Масштаб 1:10000 (1:25 000)*



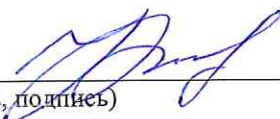
Условные обозначения

- граница лесного участка
- граница выдела (с нумерацией)
- привязка
- внеэксплуатационные участки (с привязкой)
- пробные площади (с привязкой)

Линии	Направление	Длина, м	Координаты узлов в СК WGS-84	
			B, широта	L, долгота
0 – 1	ЮЗ:21	1750		
1 – 2	ЮЗ:11	370		
2 – 3	СЗ:70	875		
3 – 4	СВ:26	370		
	ЮВ:70	780		

Схему составил: уч.лесничий. Уржанай И.Р

(Ф.И.О., должность, подпись)



ВЕДОМОСТЬ
материально-денежной оценки лесосеки

Лесничество Тес-Хемское

Участковое лесничество Самагалтайское

Квартал № 197

Выдел № 3,4,5,6,7

Площадь

30 Га

Лесосека 2023г.

диаметр	лиственница		разряд высот					
	количество		объем в плотных куб. метрах					
	деловой	дровяной	крупной	средней	мелкой	всего	дровяной	всего
16					0,000	0,000	0,000	0,000
20				0,000	0,000	0,000	0,000	0,000
24	2			0,512	0,152	0,664	0,086	0,750
28	6		0,042	2,406	0,360	2,808	0,402	3,210
32	27		2,160	12,933	1,674	16,767	2,403	19,170
36	3		0,750	1,431	0,171	2,352	0,408	2,760
40	11		5,621	4,686	0,473	10,780	1,881	12,661
44			0,000	0,000		0,000	0,000	0,000
48	28		32,564	6,972		39,536	8,120	47,656
52	17		23,239	4,556		27,795	5,712	33,507
56			0,000	0,000		0,000	0,000	0,000
60			0,000	0,000		0,000	0,000	0,000
64			0,000	0,000		0,000	0,000	0,000
68			0,000	0,000		0,000	0,000	0,000
72			0,000	0,000		0,000	0,000	0,000
76								
80								
82								
итого на площади	94		64,376	33,496	2,830	100,702	19,012	119,714
цена			70,56	50,4	25,2		1,8	
Фед.коэф. 2,94			211,68	151,2	75,6		5,4	
Рег.коэф. 1,0			211,68	151,2	75,6		5,4	
стоимость			13627,11	5064,60	213,95	18905,65	102,66	19008,32

" " _____

2023г.

Оценку произвел _____

