



(подпись, Ф.И.О.)

(дата)

Субъект Федерации Республика Тыва
Лесной район Алтае-Саянский горнолесостепной район
Лесничество (или лесопарк) Балгазынское Участковое лесничество Балгазынское

**Карточка
обследования участка № 1 / 2021 год
при выборе способа и технологии лесовосстановления**

- 1 № квартала 42 № выдела 1, 3, 4, 5, 6, 7, 8, 10, 11, 13
- 2 Площадь участка, с точностью до 0,1 га 48,2
- 3 План участка. Масштаб 1:10 000 (Прилагается к Карточке)
- 4 Категория площади:
Лесовосстановления Гарь 2007 года
вырубка, гарь, иная (год, месяц)
- 5 Исходный породный состав участка лесовосстановления, % 10 С
- 6 Условия для работы техники:
- 6.1 Количество пней, тыс.шт./га: всего 30
в т.ч. диаметром более 24 см -----
- 6.2 Высота пней, см 8 в т.ч. диаметром более 24 см 8
в т.ч. высотой 30 см и более -----
- 6.3 Диаметр пней, см 12-24 в т.ч. диаметром более 24 см -----
- 6.4 Захламленность, м³/га слабая
отсутствует, слабая, средняя, сильная
- 6.5 Завалуненность, % -----
слабая, средняя, сильная, иные препятствия
- 6.6 Категория доступности для работы техники а
а, б, в, г
- 7 Лесорастительные условия.
- 7.1 Рельеф холмистый
- 7.2 Группа типов леса разнотравно-злаковый
- 7.3 Тип условий местопрорастания -----
- 7.4 Почва песчаная
тип, механический состав, степень увлажнения
- 7.5 Степень задернения почвы средняя
слабая, средняя, сильная
- 7.6 Поврежденность почвы участка (степень) -----
слабая, средняя, сильная
- 7.6.1 Сильные повреждения почвы, % от общей площади -----
- 7.7 Степень минерализации почвы, % от площади участка 15
- 8 Характеристика сохраненного подроста главных (целевых) пород:
- 8.1 Средний возраст подроста, лет -----
- 8.2 Жизнеспособность подроста -----
жизнеспособный, нежизнеспособный
- 8.3 Количество тыс./га: всего ----- в т.ч. по породам -----
- 8.4 Категория густоты -----
редкий, средний, густой
- 8.5 Средняя высота подроста, м -----
- 8.6 Категория по крупности -----

- 8.7 Встречаемость подростов, % _____ мелкий, средний, крупный -----
- 8.8 Распределение по площади _____ -----
равномерное, неравномерно, групповое
- 8.9 Степень повреждений подростов _____ -----
слабая, средняя, сильная
- 8.10 Соответствие лесорастительным и иным условиям: _____
соответствует _____
соответствует - замена не требуется, не соответствует - замена требуется
- 9 Характеристика возобновления сопутствующих древесных пород, кустарника:
порода _____ количество, шт./га _____ средняя высота, м _____
- 10 Характеристика возобновления нежелательных малоценных пород:
порода _____ количество, шт./га _____ средняя высота, м _____
- 11 Источники обсеменения _____
порода, источник: одиночные (шт./га), куртины, полосы, стены леса
- 12 Пни пород деревьев, возобновляющихся вегетативно, шт./га: _____
порода
- 13 Характеристика санитарного состояния _____ -----
заселенность вредными организмами, болезни леса
14. Предложения для разработки Проекта:
- 14.1 Способ лесовосстановления _____ лесные культуры _____
естественный, искусственный (лесные культуры), комбинированный
- 14.2 Главные (целевые) породы _____ сосна обыкновенная _____
сопутствующие _____ --- _____
- 15 Срок лесовосстановления _____ сентябрь - октябрь 2022 год _____
начало, окончание (месяц, год)
- 16 Необходимость проведения предварительных и сопутствующих мероприятий:
- очистка вырубki _____ -----
- санитарные _____ -----
- противопожарные _____ проведение минерализованных полос _____
- иные предложения _____ -----

Исполнитель(и): уп. лесничий Э.С.К. Э.И.О.

должность подпись Ф.И.О

« 23 » 09 2021 г.

Форма
Утверждаю _____
(должность)
_____ (фамилия, имя, отчество)

АКТ № 1 от 23.09.20
(число, месяц, год)

отнесения земель, предназначенных для лесовосстановления,
к землям, на которых расположены леса

1. Субъект Российской Федерации Республика Тыва
2. Категория земель гарь 2007
3. Лесорастительная зона Алтае-Саянский лесостепной район
4. Лесной район _____
5. Лесничество, лесопарк Балгазынское
6. Участковое лесничество Балгазынское
7. Урочище (при наличии) _____
8. Лесной квартал N 42, лесотаксационный выдел 1,3,4,5,6,7,8,10,11,13 площадь 48,2 га.
9. Целевое назначение лесов защитные
10. Категория защитных лесов ООПТ
11. Наименование ОЗУ¹ _____
12. Тип лесорастительных условий - РЗЛ
13. Категория лесных земель, на которых восстановлено лесное насаждение гарь 2007

(вырубка, гарь, редина, прогалина, иные земли)

14. Способ лесовосстановления л.к 2022
(естественное, искусственное,
комбинированное)

15. Состояние насаждения на период обследования:

Коэффициент состава	Порода	Возраст, лет	Средняя высота, м	Средний диаметр, см	Происхождение	Количество учтенных древесных растений, штук	Полнота (сомкнутость крон)	Запас, м ³

16. Заключение комиссии:

- а) Земли, предназначенные для лесовосстановления, подлежат отнесению к землям, на которых расположены леса (в соответствии с Правилами лесовосстановления, утвержденными приказом Минприроды России от 29 июня 2016 г. N 375 (зарегистрирован Минюстом России 15 ноября 2016 г., регистрационный N 44342), с отнесением к хозяйству _____
- б) Требуется провести дополнительные лесовосстановительные мероприятия

_____ (указать намеченные меры и срок их проведения)

17. Приложения²: чертеж лесного участка (по данным инструментальной съемки границ) (Приложение 1 к настоящему Акту), полевая карточка обследования земель, предназначенных для лесовосстановления, в целях последующего отнесения их к землям, на которых расположены леса (Приложение 2 к настоящему Акту), перечетная ведомость лесных культур, подроста, самосева древесных и кустарниковых пород на пробных площадях (Приложение 3 к настоящему Акту).

Акт составил уч. лесничий Запорожцев А.В. Зуб
(должность, Ф.И.О., подпись)

Члены комиссии Чембажик Р.А. Умид уч. лесничий
Зайнова Ю.А. Зуб инженер
(должность, Ф.И.О., подпись)

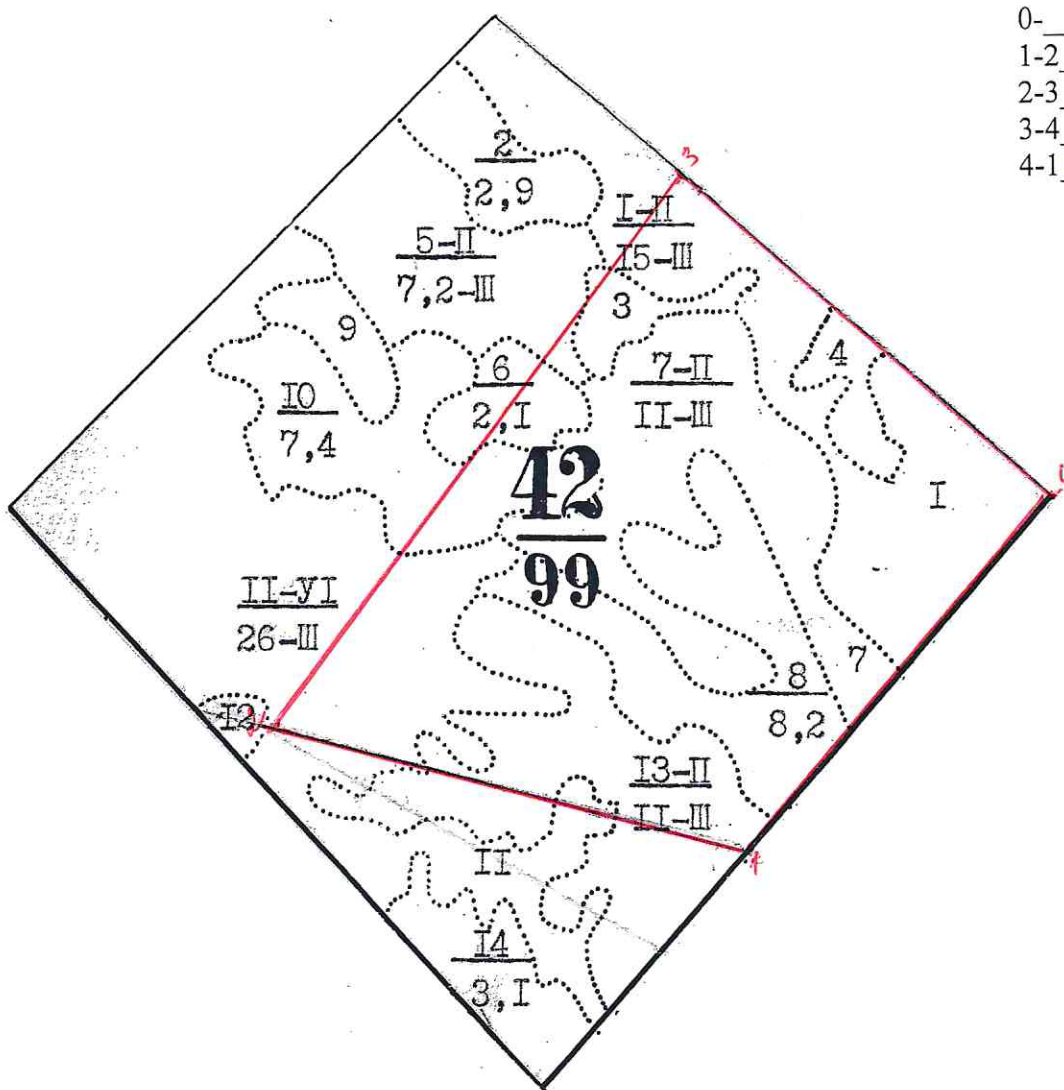
зам. уч. лесничего Чалышкин С.П. Сидоров
(должность, Ф.И.О., подпись)-

Выкопировка

с планшета лесного участка намечаемого
 под компенсационное лесовосстановление на 2022г.
 в Балгазынском участковом лесничестве.
 кв. 42 выд. 1,3,4,5,6,7,8,10,11,13 площадь 48,2 га.

Экспликация:
 Привязка:
 Квартальный столб 42/57

0-	
1-2	CB 74° 6'45"
2-3	CB 36° 9'05"
3-4	WB 50° 6'50"
4-1	WB 40° 6'20"



Съемку произвел:

[Handwritten signature]

[Handwritten signature]

