



Заданию
ГКУ РТ
«Лесное хозяйство»
Ф.И.О.)
Л.С.

Проект лесовосстановления на лесном участке N ___/год 2023

Лесовосстановление Естественное
(естественное, искусственное, комбинированное)

Объект Российской Федерации Республика Тыва
Лесной район Алтае-Саянский горно-лесостепной

Характеристика местоположения лесного участка:

Лесничество Тес-Хемское
Лесничество Эрзинское
Квартала 418
Выдела 11
Площадь лесного участка, га 131

Карточка обследования участка № / 2023 год

Исходные данные для проекта лесовосстановления: материалы обследования лесного участка при выборе способа лесовосстановления, план лесного участка, масштаб 1:50 000 прилагаются к проекту лесовосстановления)

Характеристика лесорастительных условий лесного участка:

Рельеф участка (уклон) средне горный с отдельными хребтами
Гидрологические условия (увлажнение) _____
Почва горная дерно-среднеподзолистая; супесчаная, влажность почвы хорошая

Характеристика площадей лесного участка: Гарь пожары более 15 летней давности и вырубка
вырубки, гарь, прогалины, иные не занятые лесными насаждениями или предназначенные для лесовосстановления земли)

Характеристика вырубки:

Количество пней, тыс. штук/га 1,5
Характер и размещение оставленных деревьев и кустарников (куртины, полосы, групповое, равномерное) _____

Степень задернения почвы (слабая, средняя, сильная) средняя
Степень минерализации почвы (% от площади лесного участка) _____
Состояние очистки от порубочных остатков и валежника (захламленность, м³)

г) сильная (более 50 м³/га)
а) отсутствует (до 5 м³/га); б) слабая (5 - 20 м³/га); в) средняя (20 - 50 м³/га);
г) сильная (более 50 м³/га)

Категория доступности для техники а) доступная

а) доступная; б) требуется узкополосная расчистка без корчевки пней; в) требуется узкополосная расчистка; г) требуется широкополосная расчистка с корчевкой пней.

Характеристика имеющихся подроста и молодняка лесных древесных пород:

Состав пород Лп-1,3. К-0,3
Средний возраст, лет 8-15

средняя высота, м 1,5-2
количество деревьев и кустарников, тыс. штук/га 1,5
распределение их по площади лесного участка (равномерное, неравномерное, групповое)
равномерное
состояние лесных насаждений и их оценка уд.

проектируемый способ лесовосстановления: естественное лесовосстановление
естественное лесовосстановление, искусственное лесовосстановление, комбинированное
лесовосстановление (посев, посадка)

Одобрение проектируемого способа лесовосстановления основных лесных древесных пород восстанавливаемых лесов с учетом особенностей производства работ в различных категориях защитных лесов и особо защитных участках лесов (для лесных участков, предназначенных для проведения лесовосстановления, на которых лесовосстановительные мероприятия осуществляются лицами, указанными в подпункте "а" пункта 6 Правил, государственными (муниципальными) учреждениями, указанными в подпункте "б" пункта 6 Правил) ГЛР

Сроки и технологии (методы) выполнения работ по лесовосстановлению (для лесных участков, предназначенных для проведения лесовосстановления, на которых лесовосстановительные мероприятия осуществляются лицами, указанными в подпункте "а" пункта 6 Правил, государственными (муниципальными) учреждениями, указанными в подпункте "б" пункта 6 Правил) 3 квартал 2023г. Естественное (СЕВ) лесовосстановление вследствие природных процессов

Сроки и технологии (методы) выполнения работ по агротехническим уходам (для лесных участков, предназначенных для проведения лесовосстановления, на которых лесовосстановительные мероприятия осуществляются лицами, указанными в подпункте "а" пункта 6 Правил, государственными (муниципальными) учреждениями, указанными в подпункте "б" пункта 6 Правил) _____

Сроки и технологии (методы) выполнения работ по лесоводственным уходам (для лесных участков, предназначенных для проведения лесовосстановления, на которых лесовосстановительные мероприятия осуществляются лицами, указанными в подпункте "а" пункта 6 Правил, государственными (муниципальными) учреждениями, указанными в подпункте "б" пункта 6 Правил) _____

Требования к используемому для лесовосстановления посадочному (посевному) материалу:
Порода _____

Вид посадочного материала (сеянцы, саженцы с открытой (закрытой) корневой системой, селекционная категория происхождения семян, лесосеменной район) _____

возраст, лет _____

высота, см _____

диаметр корневой шейки, мм _____

Характеристика посевного материала:

Порода _____

класс качества семян _____

селекционная категория _____

место происхождения (лесосеменной район) _____

Требования к молоднякам, площади которых подлежат отнесению к землям, на которых расположены леса, для признания работ по лесовосстановлению выполненными (для лесных участков, предназначенных для проведения лесовосстановления, на которых

лесовосстановительные мероприятия осуществляются лицами, указанными в подпункте "а" пункта 6 Правил, государственными (муниципальными) учреждениями, указанными в подпункте "б" пункта 6 Правил);

количество деревьев основных лесных древесных пород, тыс. штук/га _____
средняя высота, м _____

объем работ по лесовосстановлению (площадь лесовосстановления, га) (для лесных участков, предназначенных для проведения лесовосстановления, на которых лесовосстановительные мероприятия осуществляются лицами, указанными в подпункте "а" пункта 6 Правил, государственными (муниципальными) учреждениями, указанными в подпункте "б" пункта 6 Правил);

предельный объем работ по лесовосстановлению (для лесных участков, предназначенных для проведения лесовосстановления, на которых лесовосстановительные мероприятия осуществляются лицами, указанными в подпункте "а" пункта 6 Правил, государственными (муниципальными) учреждениями, указанными в подпункте "б" пункта 6 Правил):
площадь лесовосстановления, га 131

количество жизнеспособных растений основных лесных древесных пород, тыс. _____
штук/га _____

количество жизнеспособных растений основных лесных древесных пород на всей территории, тыс. штук /га _____

полномочия работ по лесовосстановлению:

наместник лесничего
должность (при наличии)

Кузнецов
подпись

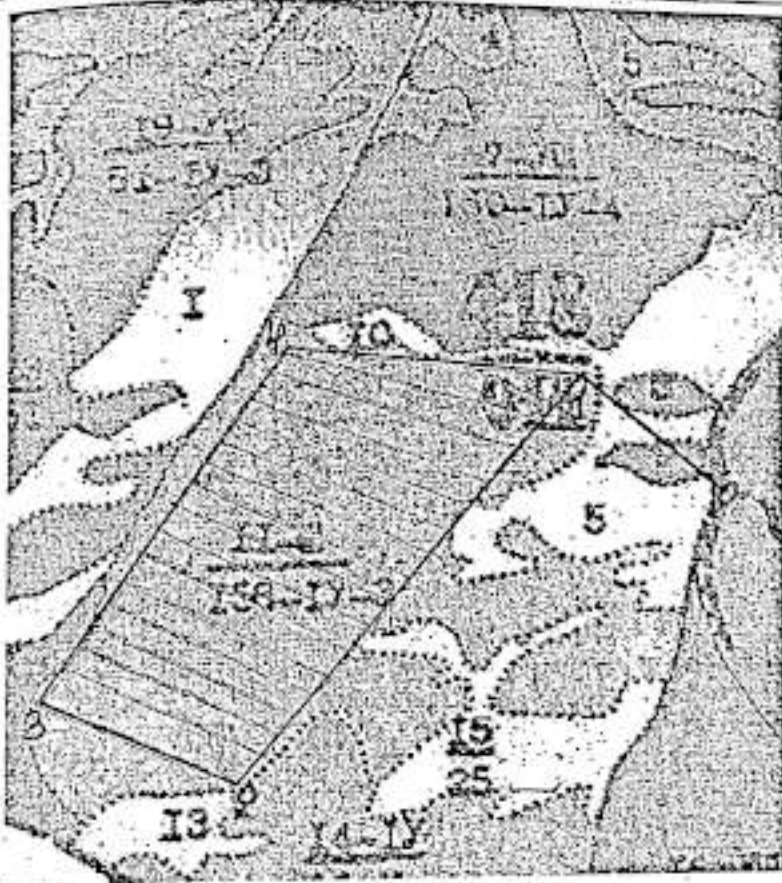
Кузнецов Ю
(фамилия, имя, отчество - последнее при наличии)

_____ 20 ____ г.
Число, месяц, год

СХЕМА
естественному лесовосстановлению

Местоположение лесного участка:
лесничество Тес-Хемское, участковое лесничество Эрзинское,
участок , номер квартала 418, номера выделов 11,
площадь участка 131 га

Масштаб 1:10 000 (1:25 000)*



Ю

Основные обозначения
Граница лесного участка
Граница выдела (с нумерацией)
Привязка
Эксплуатационные участки (с привязкой)
Участковые площади (с привязкой)
Также подчеркнуть

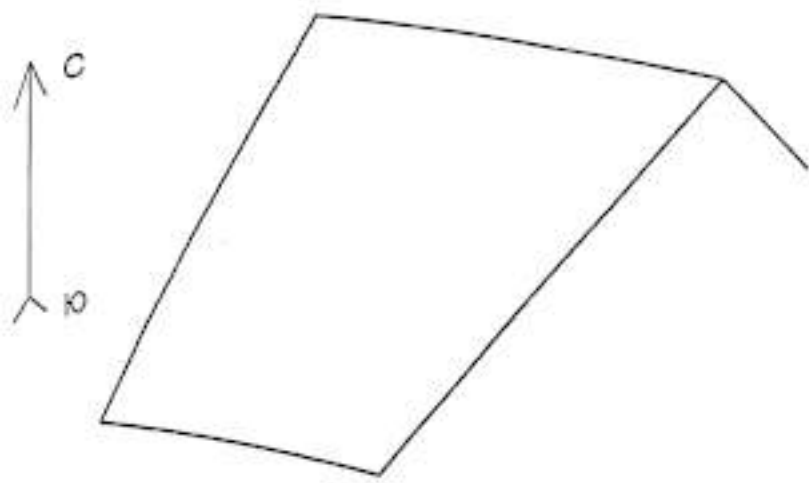
Линии	Направление	Длина, м	Координаты узлов в СК WGS-84	
			В, широта	Л, долгота
0 - 1	СЗ:43	350	50.07 496	095.44 117
1 - 2	ЮЗ:36	1596	50.07 711	095.43 857
2 - 3	СЗ:75	809	50.07 089	095.43 064
3 - 4	СВ:27	1350	50.07 161	095.42 667
4 - 1	ЮВ:84	1100	50.07 775	095.43 225

кому составил:

г-н Лександров В.И.
(Ф.И.О., должность, подпись)

(Ф.И.О., должность, подпись)

(Ф.И.О., должность, подпись)



Привязка
СЗ 43° 350м

Разметка
ЮЗ 36° 1596м
СЗ 75° 809м
СВ 27° 1350м
ЮВ 84° 1100м

Масштаб: 1:25000
Площадь: 130.796 Га

ДОСТУПНО ДЛЯ АВТОМОБИЛЕЙ

ПАРТЯИНС

4	15,0																
5	13,0																
6	5,0	100	1	0	0	0	3	2	5	КАРСО	9	11	55				
			ОКЛОНИ СЕВЕРНИИ ХОЗЯЙСТВЕННАЯ КАТЕГОРИЯ I ДОСТУПНО ДЛЯ АВТОМОБИЛЕЙ														
			1 0 Л 50 0 0 3 2 5														
			25 ГРАДУСОВ														
			УЧАСТИ С КРУТИЗНОЙ 0,3 ГР														
7	150,0	703 Л	1	19	0	160	19	24	6	4	4	КАРСО	6	18	2700	1890	2
			ПОДЛЕСОКУ АЖ СПР КИЗ ГУСТОК														
			ОКЛОНИ СЕВЕРНО-ЗАПАДНИИ I 20 ГРАДУСОВ														
			ДОСТУПНО ДЛЯ АВТОМОБИЛЕЙ														
			НАСАЖДЕНИЯ НОРМАЛЬНЫЕ														
			СОСТАВ НЕРАВНОМЕРИИ														
			ПОЛНОТА ВАРЬИРУЕТ														
8	3,0	100	1	17	0	160	17	20	6	4	5	КАРСО	7	21	63	63	1
			ОКЛОНИ СЕВЕРНО-ВОСТОЧНИИ I 20 ГРАДУСОВ														
			ХОЗЯЙСТВЕННАЯ КАТЕГОРИЯ I														
			УЧАСТИ С КРУТИЗНОЙ 0,3 ГР														
			НАСАЖДЕНИЯ НОРМАЛЬНЫЕ														
9	3,0	100	1	17	0	160	17	20	6	4	5	КАРСО	7	18	54	54	1
			ДОСТУПНО ДЛЯ АВТОМОБИЛЕЙ														
			НАСАЖДЕНИЯ НОРМАЛЬНЫЕ														
			КРУТОЯ ОКЛОИ														
10	3,0																
11	150,0	703 Л	1	12	0	60	12	12	3	2	4	КАРСО	9	18	2644	305	1
			ОКЛОНИ СЕВЕРНИИ														
			1 20 ГРАДУСОВ														
12	20,0	703 Л	1	19	0	100	19	22	6	3	4	КАРСО	7	22	440	132	2
			1 60 13 12														

РОССИЯ
РУСЬ

[Handwritten signature]