

Утверждаю:

Директор: Теплых В.Н.

« 17 » октября 2022г.

Проект лесовосстановления
на лесном участке №1 / 2022г.

Лесовосстановление - естественное
(естественное, искусственное комбинированное)

Субъект Российской Федерации- Республика Тыва

Лесной район – Алтае-Саянский горно-таежный район

Характеристика местоположения лесного участка:

Лесничество – Каа-Хемское

Участковое лесничество – Сизимское участковое лесничество

№ квартала 271.

№ выдела 13,25,26,27,31,32.

Площадь лесного участка, га. – 298,5 га.

(исходные данные для проекта лесовосстановления: материалы обследования лесного участка при выборе способа лесовосстановления, план лесного участка, масштаб 1:10 000 прилагаются к проекту лесовосстановления)

Характеристика лесорастительных условий лесного участка:

Рельеф участка (уклон) – горный

Гидрологические условия (увлажнение) – хорошее

Почва – среднесуглинистая, свежая, маломощная

Характеристика площадей лесного участка: гарь 2002 г

(вырубки, гарь, прогалы, иные не занятые лесными насаждениями или предназначенные для лесовосстановления земли)

Характеристика вырубки:

Количество пней, тыс. штук/га.

Характер и размещение оставленных деревьев и кустарников (куртины, полосы, групповое, равномерное)

Степень задернения почвы (слабая, средняя, сильная)– средняя

Степень минерализации почвы (% от площади лесного участка)

Состояние очистки от порубочных остатков и валежника (захламенность, м³)
отсутствует

а) отсутствует (до 5 м³/га); б) слабая (5 - 20 м³/га); в) средняя (20 - 50 м³/га); г) сильная (более 50 м³/га)

Категория доступности для техники –А доступная.

а) доступная; б) требуется узкополосная расчистка без корчевки пней; в) требуется узкополосная расчистка; г) требуется широкополосная расчистка с корчевкой пней.

Характеристика имеющихся подроста и молодняка лесных древесных пород:

состав пород - _____

средний возраст, лет _____

средняя высота, м _____

количество деревьев и кустарников, тыс. штук/га _____

размещение их по площади лесного участка (равномерное, неравномерное, групповое) _____

состояние лесных насаждений и их оценка _____

Проектируемый способ лесовосстановления:

естественное лесовосстановление

(естественное лесовосстановление, искусственное лесовосстановление, комбинированное лесовосстановление (посев, посадка)

Обоснование проектируемого способа лесовосстановления основных лесных древесных пород восстанавливаемых лесов с учетом особенностей производства работ в различных категориях защитных лесов и особо защитных участках лесов (для лесных участков, предназначенных для проведения лесовосстановления, на которых лесовосстановительные мероприятия осуществляются лицами, указанными в подпункте "а" пункта 6 Правил, государственными (муниципальными) учреждениями, указанными в подпункте "б" пункта 6 Правил) ГЛР

Сроки и технологии (методы) выполнения работ по лесовосстановлению (для лесных участков, предназначенных для проведения лесовосстановления, на которых лесовосстановительные мероприятия осуществляются лицами, указанными в подпункте "а" пункта 6 Правил, государственными (муниципальными) учреждениями, указанными в подпункте "б" пункта 6 Правил) 3 квартал 2023г.

Сроки и технологии (методы) выполнения работ по агротехническим уходам (для лесных участков, предназначенных для проведения лесовосстановления, на которых лесовосстановительные мероприятия осуществляются лицами, указанными в подпункте "а" пункта 6 Правил, государственными (муниципальными) учреждениями, указанными в подпункте "б" пункта 6 Правил)

Сроки и технологии (методы) выполнения работ по лесоводственным уходам (для лесных участков, предназначенных для проведения лесовосстановления, на которых лесовосстановительные мероприятия осуществляются лицами, указанными в подпункте "а" пункта 6 Правил, государственными (муниципальными) учреждениями, указанными в подпункте "б" пункта 6 Правил)

Требования к используемому для лесовосстановления посадочному (посевному) материалу:

Порода - _____

Вид посадочного материала (сеянцы, саженцы с открытой (закрытой) корневой системой, селекционная категория происхождения семян, лесосеменной район) _____

возраст, лет : _____

высота: _____

диаметр корневой шейки, мм. _____

Характеристика посевного материала: _____

Порода _____

Класс качества семян _____

Селекционная категория _____

Место происхождения (лесосеменной район) _____

Требования к молоднякам, площади которых подлежат отнесению к землям, на которых расположены леса, для признания работ по лесовосстановлению выполненными (для лесных участков, предназначенных для проведения лесовосстановления, на которых лесовосстановительные мероприятия осуществляются лицами, указанными в подпункте "а" пункта 6 Правил, государственными (муниципальными) учреждениями, указанными в подпункте "б" пункта 6 Правил):
порода _____

возраст, лет _____

количество деревьев основных лесных древесных пород, тыс. штук/га _____

средняя высота, м _____

Объем работ по лесовосстановлению (площадь лесовосстановления, га) (для лесных участков, предназначенных для проведения лесовосстановления, на которых лесовосстановительные мероприятия осуществляются лицами, указанными в подпункте "а" пункта 6 Правил, государственными (муниципальными) учреждениями, указанными в подпункте "б" пункта 6 Правил) _____

Проектируемый объем работ по лесовосстановлению (для лесных участков, предназначенных для проведения лесовосстановления, на которых лесовосстановительные мероприятия осуществляются лицами, указанными в подпункте "а" пункта 6 Правил, государственными (муниципальными) учреждениями, указанными в подпункте "б" пункта 6 Правил):
площадь лесовосстановления, га. - _____

количество жизнеспособных растений основных лесных древесных пород, тыс. штук/га. - _____

количество жизнеспособных растений основных лесных древесных пород на всей площади, тыс. штук /га. - _____

Исполнитель работ по лесовосстановлению: _____

Инженер лесного хозяйства Тасук А. С. Тасук

Должность
(при наличии)

подпись (фамилия, имя, отчество - последнее при наличии)

"17" октября 2022 г.

(Число, месяц, год)

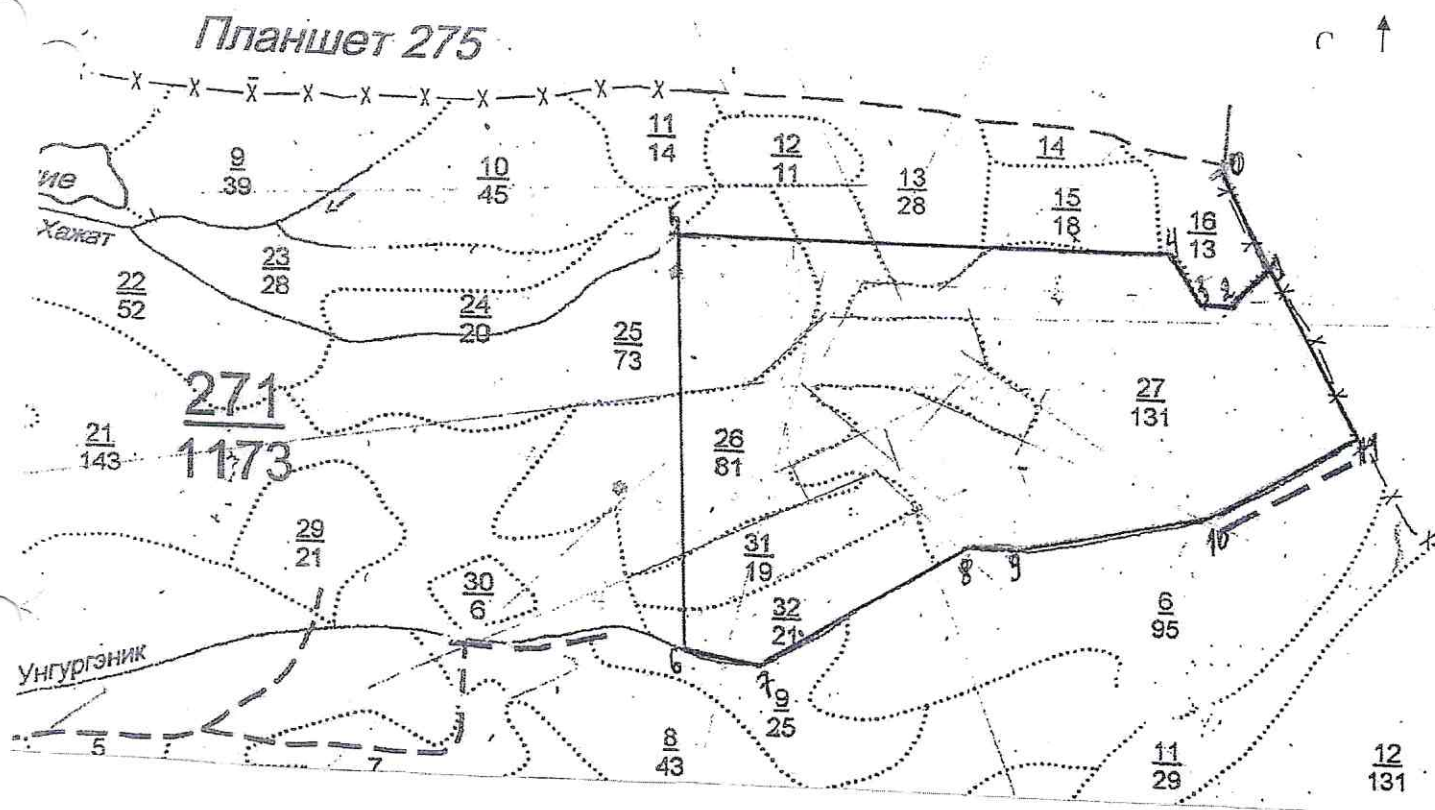
Приложение к Акту
 технической приемки площадей с проведенными мерами
 содействия естественному лесовосстановлению
 от « _____ » _____ г.

С Х Е М А
 расположения лесного участка, отведенного под проведение содействия
 естественному лесовосстановлению

Местоположение лесного участка:

Лесничество Каа-Хемское, участковое лесничество Сизимское,
 урочище _____, номер квартала 271, номера выделов 13.25.26.27.31.32,
 площадь участка 298.5 га

Масштаб 1:10000 (1:25000*)



Условные обозначения

- граница лесного участка
- граница выдела (с нумерацией)
- привязка
- неэксплуатационные участки (с привязкой)

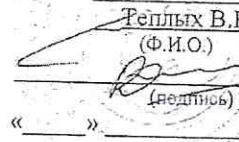
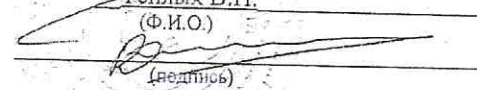
* нужное подчеркнуть

Линии	Направление	Длина, м	Координаты узлов в СК WGS-84	
			B, широта	L, долгота
0-1	ЮЗ:22	425		
1-2	ЮЗ:44	175		
2-3	СЗ:87	100		
3-4	СЗ:33	200		
4-5	СЗ:90	1700		
5-6	ЮВ:1	1700		
6-7	ЮВ:80	275		
7-8	СВ:59	825		
8-9	СВ:88	175		
9-10	СВ:79	700		
10-11	СВ:58			
11-1	СЗ:24	650		

Схему составил: Участковый лесничий Юрков С.Л.
 (Ф.И.О., должность, подпись)

Юрков

Утверждаю:
Директор ГКУ РТ


Теплых В.Н.
(Ф.И.О.)

(подпись)
« _____ » _____ 20 _____ г.

Субъект Федерации Республика Тыва Лесничество Каа-Хемское
Участковое лесничество Сизимское Урочище _____
Лесорастительная зона Южно-Сибирская горная зона
Лесной район Алтае-Саянский горнотаежный

Карточка
обследования участка при выборе способа и технологии
лесовосстановления (лесоразведения)* на 2023 год

1. № квартала 271 № выдела 13,25,26,27,31,32
2. Площадь участка, с точностью до 0,1 га 298,5
3. Категория площади: гарь 2002 г.
(вырубка (год), гарь (год), пустырь, прогалина, редина, прочие земли (технический этап, год)
4. Исходный породный состав участка лесовосстановления _____
до вырубки, гари, гибели
5. Условия для работы техники:
 - 5.1. Количество пней, шт./га: всего _____, ср. диаметр _____
 - 5.2. Захламленность, м³/га средняя
отсутствует - менее 10 м³/га, слабая-10-20 м³/га, средняя-21-50 м³/га, сильная >50 м³/га
 - 5.3. Наличие древесины, камней, нежелательной древесной растительности, мелких пней, стволов усохших деревьев* _____
В случае отсутствия – прописать
6. Лесорастительные условия:
 - 6.1. Рельеф горный
 - 6.2. Группа типов леса хвбр
 - 6.3. Тип условий местопроизрастания хвошево-брусничный
 - 6.4. Почва среднесуглинистая горно-таежная, легкосуглинистая, свежая, маломощная.
тип, механический состав, степень увлажнения
 - 6.5. Степень задернения почвы слабая
отсутствует – до 10 %, слабая – 11-30 %, средняя- 31-50%, сильная >50%
7. Характеристика подроста и молодняка (перечётная ведомость прилагается):
 - 7.1. Средний возраст подроста, лет 20, Средняя высота подроста, м 1,0
 - 7.2. Жизнеспособность подроста и молодняка жизнеспособный
жизнеспособный, нежизнеспособный
 - 7.3. Количество тыс. шт./га: всего 2,0 в т. ч. по породам лиственница, кедр
 - 7.4. Категория густоты средний
редкий, средний, густой
 - 7.5. Встречаемость подроста и молодняка, % _____
 - 7.6. Соответствие лесорастительным и иным условиям: соответствует
соответствует - замена не требуется, не соответствует – замена требуется
8. Источники обсеменения Кедр, лиственница одиночная
порода, источник: одиночные (шт./га), куртины, полосы, стены леса

Приложение к Карточке обследования
участка при выборе способа и
технологии лесовосстановления

Перечетная ведомость
жизнеспособного подроста при обследовании
лесного участка для проведения лесовосстановления

Лесничество (лесопарк) Каа-Хемское Участковое лесничество Сизимское
Урочище _____ Квартал № 271
Выдел № 13,25,26,27,31,32 площадь участка 298,5 га

Номер пробной площади(п.п.) номера учётных площадок	Порода	Распределение подроста по высоте, шт.				Средняя высота, м	Средний возраст, лет
		Мелкий (до 0,5 м.)	Средний (0,51-1,5 м)	Крупный (свыше 1,5 м)	Итого		
1	2	3	4	5	6	7	8
50x50	Кедр					1,0	20
Всего по участку							
Коэффициент перевода		0,5	0,8	1,0			
С учётом коэффициента							
Итого на 1 га							

Исполнитель(и): Участковый лесничий
должность


подпись

Юрков С.Л.
ФИО

Лесничество СИЗИМСКОЕ		Категория зашитности ОСВОБЕННЫЕ ЛЕСА 3 ГРУППЫ, ГОРНЫЕ										Квартал 271													
№	Пло-	Состав	Подрост	по: Я:	Вы:	Эле:	Воз:	Вы:	Ди:	Кл:	Пр:	Бо:	Тип	Полн:	Запас	сырораств.	Кп:	Запас	на	выделе	МЗ	ас:	МЗ	ас:	
10	45,0	4ЛК1П4Б	1	23	Л	170	25	32	9	4	3	НТОС	0,7	270	12150	4860	1	450							
					К	22	28																		
					П	160	20	26																	
					Б	100	21	28																	
					подрост: 4К4П2Е (30) 2,0 м, 3,0 тыс. шт./га, БЛАГОНАДЕЖНЫЙ																				
					подлесок: ШП Р РЕДКИЙ																				
					склон В -15																				
					почва: ГОР. СВЕТ. -СЕР. НА АЛ. -ДЕЛ. ГРАНИТОВ, ЛЕГКОСУГЛИНИСТАЯ, СВЕЖАЯ, МАЛОМОШНАЯ, выход горных пород 10%																				
					ДОСТУПНЫЙ ДЛЯ ЛЕТНЕЙ ВЫВОЗКИ, ТРАКТОРОМ																				
11	14,0	4К6Л	1	21	К	180	20	28	5	2	4	ЗМБГ	0,4	190	2660	1064	700	420							
					Л	120	21	26																	
					повреждение НИЗОВЫМ ПОЖАРОМ, 02 г., КЕДР, СИЛЬНАЯ ПОВРЕЖДЕННОСТЬ повреждение НИЗОВЫМ ПОЖАРОМ, 02 г.; ЛИСТВЕНИЦА, СИЛЬНАЯ ПОВРЕЖДЕННОСТЬ повреждение НИЗОВЫМ ПОЖАРОМ, 02 г., ЛИХТА, СЛАБАЯ ПОВРЕЖДЕННОСТЬ																				
					состав НЕОДНОРОДНЫЙ, ПОЛНОТА НЕРАВНОМЕРНАЯ																				
					почва: ГОРНО-ТАЕЖНАЯ КИСЛАЯ НЕПОДЗОЛЕН., ЛЕГКОСУГЛИНИСТАЯ, СВЕЖАЯ, СРЕДНЕМОШНАЯ																				
					селекционная оценка: МИНУСОВЫЕ																				
					РЕКОНСТРУКТИВНЫЙ (ЛРК), обобщ. балл урожай. 1																				
					осу: КЕДРОВЫЕ ЛЕСА																				
12	11,0	ТАРЬ			К								4	ЗМБГ											
					единичные деревья																				
					Л	120	21	26																	
					С	40																			
					повреждение ВЕРХОВЫМ ПОЖАРОМ, 02 г., КЕДР, СИЛЬНАЯ ПОВРЕЖДЕННОСТЬ повреждение ВЕРХОВЫМ ПОЖАРОМ, 02 г., ЛИСТВЕНИЦА, СИЛЬНАЯ ПОВРЕЖДЕННОСТЬ повреждение ВЕРХОВЫМ ПОЖАРОМ, 02 г., ЛИХТА, СЛАБАЯ ПОВРЕЖДЕННОСТЬ																				
					почва: ГОРНО-ТАЕЖНАЯ КИСЛАЯ НЕПОДЗОЛЕН., ЛЕГКОСУГЛИНИСТАЯ, СВЕЖАЯ, ЗАДЕРЖИВАЮЩАЯ, МАЛОМОШНАЯ																				
					ДОСТУПНЫЙ ДЛЯ ЛЕТНЕЙ ВЫВОЗКИ, ТРАКТОРОМ																				
					ПОТЕНЦИАЛЬНЫЙ КЕДРОВНИК (ЛЮК)																				
13	28,0	5К1П3Л1Б	1	21	К	190	21	28	5	2	4	ЗМБГ	0,7	370	10360	5180	1120	840							
					П	170	20	24																	
					Л	23	32																		
					Б	90	20	24																	
					подрост: 4К4П2Л (30) 2,0 м, 1,0 тыс. шт./га, БЛАГОНАДЕЖНЫЙ																				
					склон 3 -20																				
					повреждение ВЕРХОВЫМ ПОЖАРОМ, 01 г., КЕДР, СЛАБАЯ ПОВРЕЖДЕННОСТЬ повреждение ВЕРХОВЫМ ПОЖАРОМ, 01 г., ЛИХТА, СЛАБАЯ ПОВРЕЖДЕННОСТЬ																				

