



тверждаю:

Директор:

/Казakov В.В./

«13» октября 2022г.

Субъект Федерации - Республика Тыва

Лесной район Алтае-Саянский горно-таежный район

Лесничество (лесопарк) – Шагонарское, Ак-Дуругское участковое лесничество

**Карточка
обследования участка №1 / 2022 год
при выборе способа и технологии лесовосстановления
(компенсационное лесовосстановление)**

1 Квартал - 95, выдела - 16,18.

2 Площадь участка, с точностью до 0,1 га - 100,0 га.

3 План участка. Масштаб 1:25 000 (Прилагается к Карточке)

4 Категория площади:

лесовосстановления - гари 10-летней давности.

(вырубка, гарь, иная (год, месяц))

5 Исходный породный состав участка лесовосстановления, % _____

6 Условия для работы техники:

6.1 Количество пней, тыс. шт./га: всего 0,03

в т.ч. диаметром более 24 см 0,03

6.2 Высота пней, см 30 в т.ч. диаметром более 24 см 30

в т.ч. высотой 30 см и более 30

6.3 Диаметр пней, см _____ в т.ч. диаметром более 24 см _____

6.4 Захламленность, м³/га слабая
отсутствует, слабая, средняя, сильная

6.5 Завалуненность, % слабая, менее 10 %
слабая, средняя, сильная, иные препятствия

6.6 Категория доступности для работы техники – б
(а, б, в, г)

7 Лесорастительные условия.

7.1 Рельеф - горный

7.2 Группа типов леса - ИРЗЛ

7.3 Тип условий местопрорастания _____

7.4 Почва – тяжелая, по механическому составу - суглинистая, 1 степень увлажнения.
(тип, механический состав, степень увлажнения)

7.5 Степень задернения почвы – средняя
(слабая, средняя, сильная)

7.6 Поврежденность почвы участка (степень) слабая
слабая, средняя, сильная

7.6.1 Сильные повреждения почвы, % от общей площади нет

7.7 Степень минерализации почвы, % от площади участка _____

8 Характеристика сохраненного подроста главных (целевых) пород:

8.1 Средний возраст подроста, лет – нет.

8.2 Жизнеспособность подроста - _____
(жизнеспособный, нежизнеспособный)

8.3 Количество тыс./га: всего- 0,0 в т.ч. по породам- 0.

8.4 Категория густоты - _____
редкий, средний, густой

8.5 Средняя высота подроста, м- 0 м.

8.6 Категория по крупности- _____
(мелкий, средний, крупный)

8.7 Встречаемость подроста, % _____

8.8 Распределение по площади – _____
(равномерное, неравномерно, групповое)

8.9 Степень повреждений подроста _____
(слабая, средняя, сильная)

8.10 Соответствие лесорастительным и иным условиям: - соответствует, замена не требуется.
(соответствует - замена не требуется, не соответствует – замена требуется)

9 Характеристика возобновления сопутствующих древесных пород, кустарника:

порода _____ количество, шт./га _____ средняя высота, м _____

10 Характеристика возобновления нежелательных малоценных пород:

порода _____ количество, шт./га _____ средняя высота, м _____

11 Источники обсеменения- Лиственница сибирская. Источник обсеменения: стены леса, куртины.
(порода, источник: одиночные (шт./га), куртины, полосы, стены леса)

12 Пни пород деревьев, возобновляющихся вегетативно, шт./га: _____
порода _____

13 Характеристика санитарного состояния: заселенности вредными организмами нет.
заселенность вредными организмами, болезни леса

14. Предложения для разработки Проекта:

14.1 Способ лесовосстановления- искусственный (лесные культуры).
естественный, искусственный (лесные культуры), комбинированный

14.2 Главные (целевые) породы- лиственница сибирская
сопутствующие _____

15 Срок лесовосстановления – весна (май) 2024г.
начало, окончание (месяц, год)

16 Необходимость проведения предварительных и сопутствующих мероприятий:

очистка гари от захламления _____

санитарные: _____

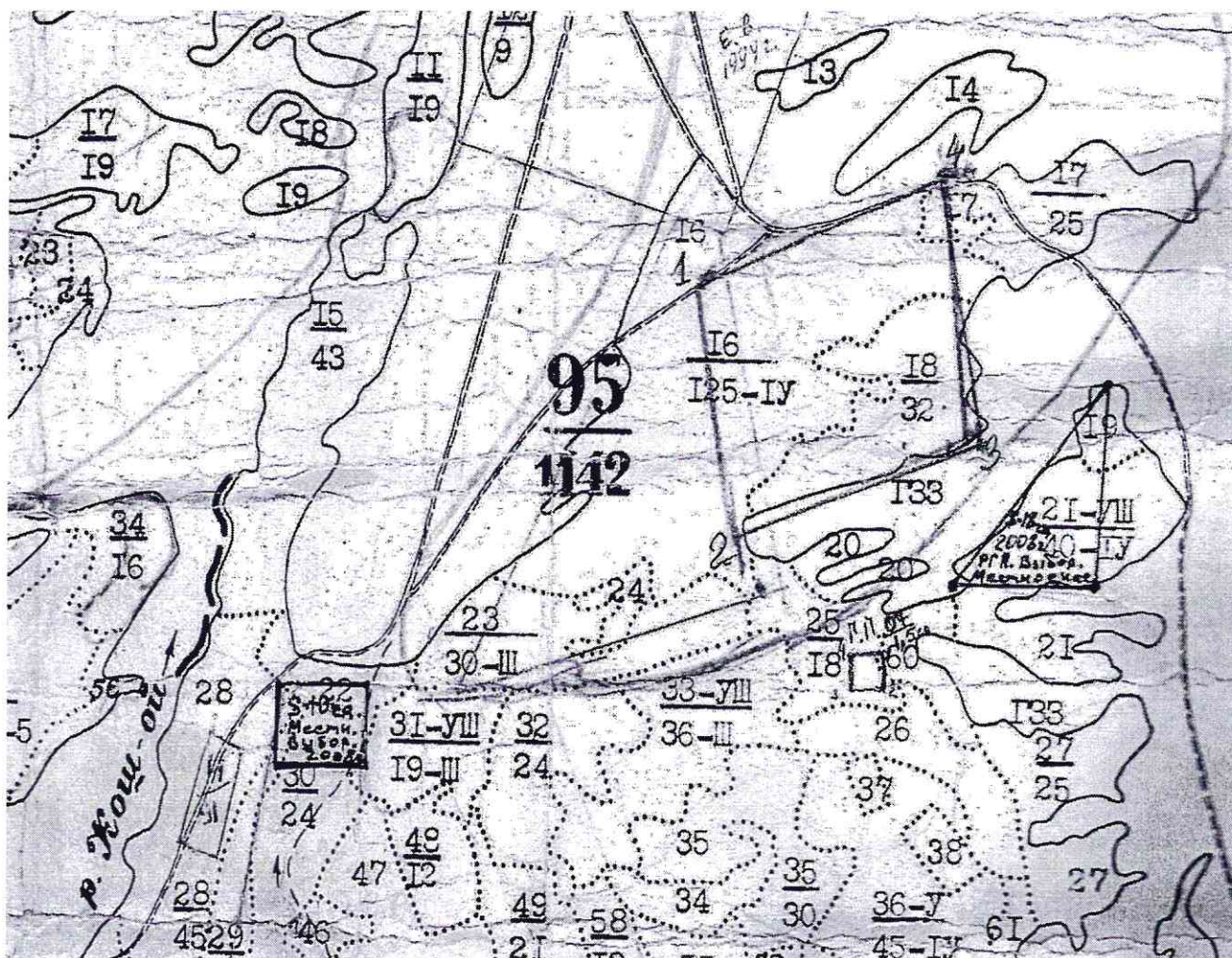
противопожарные: проведение минерализованной полосы по периметру участка _____

иные предложения: _____

Исполнитель(и): инженер л\х Спирина Спирина Т.Ю.
(должность) (подпись) (Ф.И.О)

«13» октября 2022г.

**Карта-схема лесного участка,
намеченного под компенсационное лесовосстановление на 2023г.
в Ак-Дуругском участковом лесничестве
квартал 95 выдела 16,18
площадь – 100,0 га
Масштаб: 1: 25 000**



Привязка – СВ 40° – 425 м.,

столб

1. ЮВ 14° 1000 м.
- 2- СВ 70° 1000 м.
- 3- СЗ 13° 1000м.
- 4- ЮЗ 70° 1000 м.

N 51°16.809"

E 092°11.773"