

Утверждаю:

Директор: В.Н. Теплых /Теплых В.Н./

« 17 » октября 2022г.

Проект лесовосстановления
на лесном участке №1 / 2022г.

Лесовосстановление - естественное

(естественное, искусственное, комбинированное)

Субъект Российской Федерации- Республика Тыва

Лесной район – Алтае-Саянский горно-таежный район

Характеристика местоположения лесного участка:

Лесничество – Каа-Хемское

Участковое лесничество – Сизимское участковое лесничество

№ квартала 181.

№ выдела 8,9,11,12,13,14,15,16.

Площадь лесного участка, га. – 140,0 га.

(исходные данные для проекта лесовосстановления: материалы обследования лесного участка при выборе способа лесовосстановления, план лесного участка, масштаб 1:10 000 прилагаются к проекту лесовосстановления)

Характеристика лесорастительных условий лесного участка:

Рельеф участка (уклон) – горный

Гидрологические условия (увлажнение) – хорошее

Почва – темно-серая, легкосуглинистая

Характеристика площадей лесного участка: вырубка прошлых лет

(вырубки, гари, прогалины, иные не занятые лесными посадками или предназначенные для лесовосстановления земли)

Характеристика вырубки:

Количество пней, тыс. штук/га.

Характер и размещение оставленных деревьев и кустарников (куртины, полосы, групповое, равномерное)

Степень задернения почвы (слабая, средняя, сильная)- средняя

Степень минерализации почвы (% от площади лесного участка)

Состояние очистки от порубочных остатков и валежника (захламленность, м³)
отсутствует

а) отсутствует (до 5 м³/га); б) слабая (5 - 20 м³ /га); в) средняя (20 - 50 м³ /га); г) сильная (более 50 м³ /га)

Категория доступности для техники –А доступная.

а) доступная; б) требуется узкополосная расчистка без корчевки пней; в) требуется узкополосная расчистка; г) требуется широкополосная расчистка с корчевкой пней.

Характеристика имеющихся подроста и молодняка лесных древесных пород:
состав пород - _____

средний возраст, лет 30 лет

средняя высота, м 1,5

количество деревьев и кустарников, тыс. штук/га _____

размещение их по площади лесного участка (равномерное, неравномерное, групповое) групповое

состояние лесных насаждений и их оценка _____

Проектируемый способ лесовосстановления:

естественное лесовосстановление

(естественное лесовосстановление, искусственное лесовосстановление, комбинированное лесовосстановление (посев, посадка)

Обоснование проектируемого способа лесовосстановления основных лесных древесных пород восстанавливаемых лесов с учетом особенностей производства работ в различных категориях защитных лесов и особо защитных участках лесов (для лесных участков, предназначенных для проведения лесовосстановления, на которых лесовосстановительные мероприятия осуществляются лицами, указанными в подпункте "а" пункта 6 Правил, государственными (муниципальными) учреждениями, указанными в подпункте "б" пункта 6 Правил) ГЛР

Сроки и технологии (методы) выполнения работ по лесовосстановлению (для лесных участков, предназначенных для проведения лесовосстановления, на которых лесовосстановительные мероприятия осуществляются лицами, указанными в подпункте "а" пункта 6 Правил, государственными (муниципальными) учреждениями, указанными в подпункте "б" пункта 6 Правил) 3 квартал 2023г.

Сроки и технологии (методы) выполнения работ по агротехническим уходам (для лесных участков, предназначенных для проведения лесовосстановления, на которых лесовосстановительные мероприятия осуществляются лицами, указанными в подпункте "а" пункта 6 Правил, государственными (муниципальными) учреждениями, указанными в подпункте "б" пункта 6 Правил)

Сроки и технологии (методы) выполнения работ по лесоводственным уходам (для лесных участков, предназначенных для проведения лесовосстановления, на которых лесовосстановительные мероприятия осуществляются лицами, указанными в подпункте "а" пункта 6 Правил, государственными (муниципальными) учреждениями, указанными в подпункте "б" пункта 6 Правил)

Требования к используемому для лесовосстановления посадочному (посевному) материалу:

Порода - _____

Вид посадочного материала (сеянцы, саженцы с открытой (закрытой) корневой системой, селекционная категория происхождения семян, лесосеменной район) возраст, лет : _____

высота: _____

диаметр корневой шейки, мм. _____

Характеристика посевного материала:

Порода _____ - _____

Класс качества семян _____ - _____

Селекционная категория _____ - _____

Место происхождения (лесосеменной район) _____

Требования к молоднякам, площади которых подлежат отнесению к землям, на которых расположены леса, для признания работ по лесовосстановлению выполненными (для лесных участков, предназначенных для проведения лесовосстановления, на которых лесовосстановительные мероприятия осуществляются лицами, указанными в подпункте "а" пункта 6 Правил, государственными (муниципальными) учреждениями, указанными в подпункте "б" пункта 6 Правил):

порода _____

возраст, лет _____

количество деревьев основных лесных древесных пород, тыс. штук/га _____

средняя высота, м _____

Объем работ по лесовосстановлению (площадь лесовосстановления, га) (для лесных участков, предназначенных для проведения лесовосстановления, на которых лесовосстановительные мероприятия осуществляются лицами, указанными в подпункте "а" пункта 6 Правил, государственными (муниципальными) учреждениями, указанными в подпункте "б" пункта 6 Правил)

Проектируемый объем работ по лесовосстановлению (для лесных участков, предназначенных для проведения лесовосстановления, на которых лесовосстановительные мероприятия осуществляются лицами, указанными в подпункте "а" пункта 6 Правил, государственными (муниципальными) учреждениями, указанными в подпункте "б" пункта 6 Правил):

площадь лесовосстановления, га.- _____

количество жизнеспособных растений основных лесных древесных пород, тыс. штук/га.- _____

количество жизнеспособных растений основных лесных древесных пород на всей площади, тыс. штук /га. - _____

Исполнитель работ по лесовосстановлению: _____

Инженер лесного хозяйства Тасук А. С. Тасук

Должность
(при наличии)

подпись (фамилия, имя, отчество - последнее при наличии)

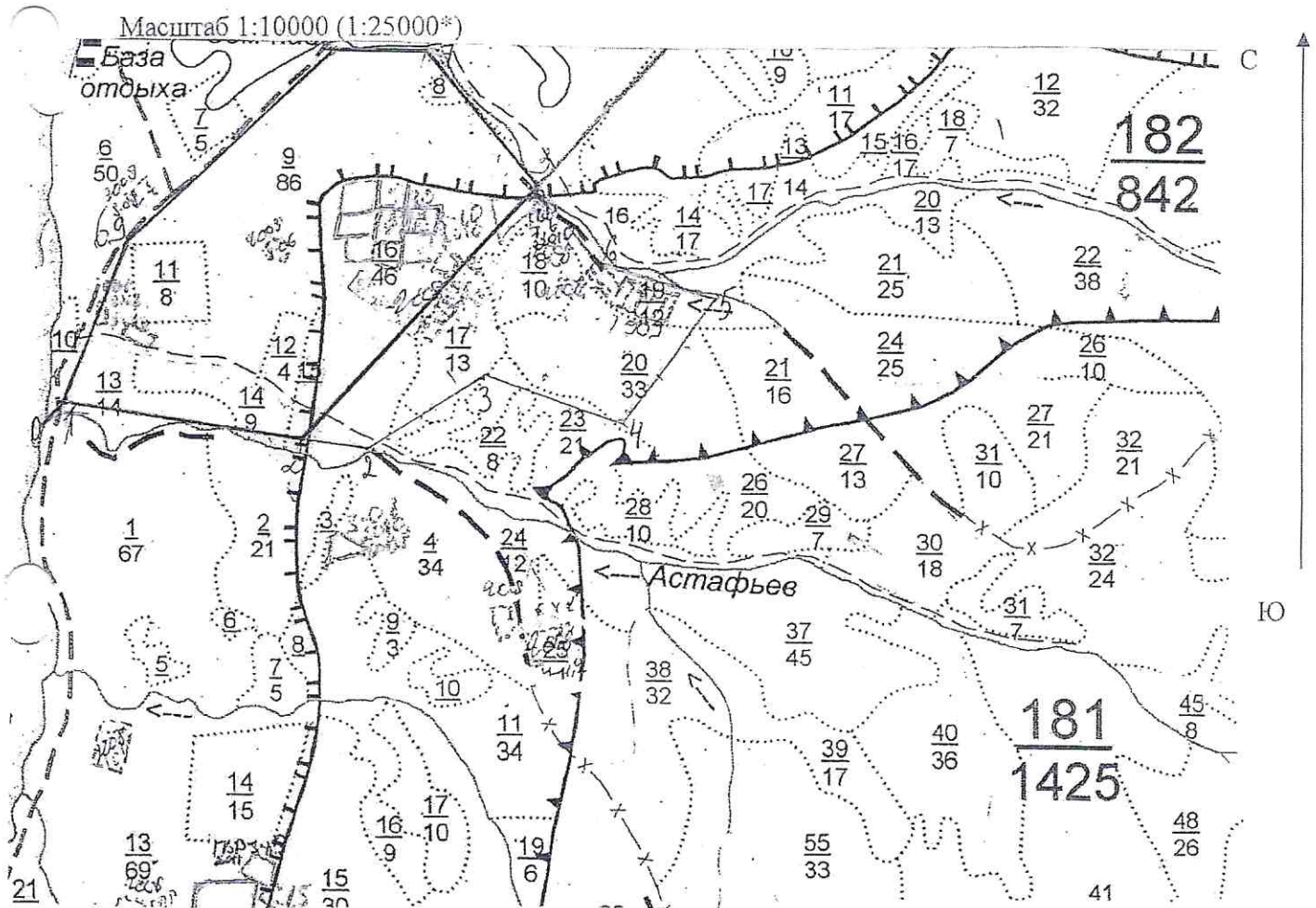
"17" октября 2022 г.

(Число, месяц, год)

СХЕМА
 расположения лесного участка, отведенного под проведение содействия
 естественному лесовосстановлению

Местоположение лесного участка:


Лесничество Каа-Хемское, участковое лесничество Сизимское,
 урочище _____, номер квартала 181, номера выделов 8.9.11.12.13.14.15.16,
 площадь участка 140.0 га



- Условные обозначения
- граница лесного участка
 - граница выдела (с нумерацией)
 - привязка
 - неэксплуатационные участки (с привязкой)

* нужное подчеркнуть

Линии	Направление	Длина, м	Координаты узлов в СК WGS-84	
			В, широта	Л, долгота
0-1	СВ:54	100		
1-2	ЮВ:82	900		
2-3	СВ:45	1275		
3-4	СЗ:38	650		
4-5	СЗ:89	355		
5-6	ЮЗ:45	1100		
6-1	ЮЗ:26	500		

Схему составил: Участковый лесничий Юрков С.Л. 
(Ф.И.О., должность, подпись)

Утверждаю:
Директор ГКУ РТ

Теплых В.Н.
(Ф.И.О.)
(подпись)
« _____ » _____ 20__ г.

Субъект Федерации Республика Тыва Лесничество Каа-Хемское
Участковое лесничество Сизимское Урочище _____
Лесорастительная зона Южно-Сибирская горная зона
Лесной район Алтае-Саянский горнотаежный

Карточка
обследования участка при выборе способа и технологии
лесовосстановления (лесоразведения)* на 2023 год

1. № квартала 181 № выдела 8,9,11,12,13,14,15,16
2. Площадь участка, с точностью до 0,1 га 140
3. Категория площади: вырубка прошлых лет
(вырубка (год), гарь (год), пустырь, прогалина, редина, прочие земли (технический этап, год))
4. Исходный породный состав участка лесовосстановления _____
до вырубки, гари, гибели
5. Условия для работы техники:
 - 5.1. Количество пней, шт./га: всего 0,15, ср. диаметр _____
 - 5.2. Захламленность, м³/га слабая
отсутствует - менее 10 м³/га, слабая-10-20 м³/га, средняя-21-50 м³/га, сильная >50 м³/га
 - 5.3. Наличие древесины, камней, нежелательной древесной растительности, мелких пней, стволов усохших деревьев* _____
В случае отсутствия – прописать
6. Лесорастительные условия:
 - 6.1. Рельеф горный
 - 6.2. Группа типов леса хвос
 - 6.3. Тип условий местопроизрастания хвощево-осочковый
 - 6.4. Почва темно-серая, голубая, легкосуглинистая, свежая, мощная
тип, механический состав, степень увлажнения
 - 6.5. Степень задернения почвы средняя
отсутствует – до 10 %, слабая – 11-30 %, средняя- 31-50%, сильная >50%
7. Характеристика подроста и молодняка (перечётная ведомость прилагается):
 - 7.1. Средний возраст подроста, лет 30, Средняя высота подроста, м 3,0
 - 7.2. Жизнеспособность подроста и молодняка жизнеспособный
жизнеспособный, нежизнеспособный
 - 7.3. Количество тыс. шт./га: всего 3,0 в т. ч. по породам лиственница, кедр
 - 7.4. Категория густоты средний
редкий, средний, густой
 - 7.5. Встречаемость подроста и молодняка, % _____
 - 7.6. Соответствие лесорастительным и иным условиям: соответствует
соответствует - замена не требуется, не соответствует – замена требуется
8. Источники обсеменения Кедр, лиственница одиночная
порода, источник: одиночные (шт./га), куртины, полосы, стены леса

Приложение к Карточке обследования
участка при выборе способа и
технологии лесовосстановления

Перечетная ведомость
жизнеспособного подроста при обследовании
лесного участка для проведения лесовосстановления

Лесничество (лесопарк) Каа-Хемское Участковое лесничество Сизимское
Урочище _____ Квартал № 181
Выдел № 8,9,11,12,13,14,15,16 площадь участка 140 га

Номер пробной площади(п.п.) номера учётных площадок	Порода	Распределение подроста по высоте, шт.				Средняя высота, м	Средний возраст, лет
		Мелкий (до 0,5 м.)	Средний (0,51-1,5 м)	Крупный (свыше 1,5 м)	Итого		
1	2	3	4	5	6	7	8
50x50	Кедр					3,0	30
Всего по участку							
Коэффициент перевода		0,5	0,8	1,0			
С учётом коэффициента							
Итого на 1 га							

Исполнитель(и): Участковый лесничий
должность

Юрков С.Л.
подпись

Юрков С.Л.
ФИО

Лесничество СИЗИМСКОЕ

Категория зашитности		ПРОЕКТ. ЗАПР. ПОЛ. ЛЕСОВ ПО ВЕР. РЕК		Квартал 181	
16	46,0 9Б1Л	1 20 Б	75 20 22 8 4 3	ХВОС 0,6	140 6440 5796 3 460
		Л	140 23 36		
		подрост: 8Л2К (30) 6,0 м, 4,0 тыс. шт/га, БЛАГОНАДЕЖНЫЙ подлесок: СПР СРЕДНИЙ РАЗМЕЩЕНИЕ ПОДРОСТА ГРУПОВОЕ почва: ТЕМНО-СЕРАЯ ГОЛУБАЯ, ЛЕГКОСУПЛИНИСТАЯ, СВЕЖАЯ, МОЩНАЯ ДОСТУПНЫЙ ДЛЯ ЛЕТНЕЙ ВЫВОЗКИ, АВТОМОБИЛЕМ			
17	13,0 9Б1Л	1 21 Б	65 21 20 7 4 2	ОСЧВ 0,7	190 2470 2223 2 130
		Л	90 22 30		
		подрост: 8К2Л (20) 2,0 м, 2,0 тыс. шт/га, БЛАГОНАДЕЖНЫЙ подлесок: СПР СРЕДНИЙ склон СЗ-26 почва: ГОРНАЯ СВЕТЛО-СЕРАЯ ЛЕСНАЯ, ЛЕГКОСУПЛИНИСТАЯ, СВЕЖАЯ, МАЛОМОЩНАЯ ТРУДНОДОСТУПНЫЙ, ТРЕЛЕВОЧНЫМ МЕХАНИЗМОМ			
18	10,0 3БЗБ4Л+ИВ	1 17 Б	100 22 32 10 4 3	ХВОС 0,5	90 900 270 3 100
		Б	40 14 14		
		Л	15 14		
		ИВ	40		
		подрост: 8Л2К (30) 5,0 м, 3,0 тыс. шт/га, БЛАГОНАДЕЖНЫЙ подлесок: СПР СРЕДНИЙ склон СЗ-18 НАСЫЩЕНИЕ РАЗНОВОЗР. почва: ТЕМНО-СЕРАЯ ГОЛУБАЯ, ЛЕГКОСУПЛИНИСТАЯ, СВЕЖАЯ, МОЩНАЯ ДОСТУПНЫЙ ДЛЯ ЛЕТНЕЙ ВЫВОЗКИ, ТРАКТОРОМ			
19	12,0 4Л2Б1КЗБ+И	1 19 Л	110 20 26 6 3 4	БРХВ 0,5	140 1680 672 2 240
		Б	90 17 20		
		К	120 17 22		
		Б	70 19 22		
		П	100		
		подрост: 7Б2Л1К (20) 2,0 м, 4,0 тыс. шт/га, БЛАГОНАДЕЖНЫЙ подлесок: СПР СМКР РД СРЕДНИЙ склон С -11 СОСТАВ НЕОДНОРОДНЫЙ, РАЗМЕЩЕНИЕ ПОДРОСТА ГРУПОВОЕ, ВЫД. В НИЖ. ЧАСТИ СКОЛОНА почва: ГОРНАЯ ДЕРНОВО-СРЕДНЕПОДСОИСТАЯ, СРЕДНЕСУПЛИНИСТАЯ, СВЕЖАЯ, СРЕДНЕМОЩНАЯ			
20	33,0 7Л2Б1Б+К	1 20 Л	110 21 26 6 3 3	ОСЧВ 0,6	190 6270 4389 1 330
		Б	90 19 24		
		Б	18 20		
		подрост: 8Л2К (30) 6,0 м, 4,0 тыс. шт/га, БЛАГОНАДЕЖНЫЙ подлесок: СПР СРЕДНИЙ склон СЗ-26 почва: ГОРНАЯ СВЕТЛО-СЕРАЯ ЛЕСНАЯ, ЛЕГКОСУПЛИНИСТАЯ, СВЕЖАЯ, МАЛОМОЩНАЯ ТРУДНОДОСТУПНЫЙ, ТРЕЛЕВОЧНЫМ МЕХАНИЗМОМ			