

УТВЕРЖДАЮ:

*Заместитель министра - начальник деп.  
управления лесного хозяйства, Минприроды РТ*  
должность

*Аристанов Алексей Владимирович*  
фамилия, имя и отчество

подпись

*09.08.2023*  
дата

дата

**Акт**  
**лесопатологического обследования № 29**  
**лесных насаждений ГКУ РТ «Барун-Хемчикское лесничество»**  
**Республика Тыва**

Способ лесопатологического обследования: 1. Визуальный  
2. Инструментальный

Место проведения

Участковое лесничество	Урочище (дача)	Квартал	Выдел	Площадь выдела, га	Лесопатологический выдел	Площадь лесопатологического выдела, га
Аянгатинское	Чолдак Шыраа Булак	46	20	93,0	20.1	93,0
Аянгатинское		46	21	9,0	21.1	9,0
Аянгатинское		46	22	42,0	22.1	42,0
Аянгатинское		46	23	29,0	23.1	29,0
Аянгатинское		46	24	51,0	24.1	51,0
Аянгатинское		46	25	20,0	25.1	20,0
Аянгатинское		46	26	64,0	26.1	64,0
Аянгатинское		46	27	30,0	27.1	30,0
Аянгатинское		46	28	27,0	28.1	27,0
Аянгатинское		46	29	20,0	29.1	20,0
Аянгатинское		46	30	35,0	30.1	35,0
Аянгатинское		46	31	13,0	31.1	13,0
Аянгатинское		46	32	64,0	32.1	64,0
Аянгатинское		46	36	17,0	36.1	14,0

Лесопатологическое обследование проведено на общей площади 511,0 га.

Кадастровый номер участка: \_\_\_\_\_

(для участков, предоставленных в постоянное (бессрочное) пользование, аренду)

Документ о праве пользования: \_\_\_\_\_

(тип документа о праве пользования, дата, номер, вид разрешенного использования лесов)

# 1. Визуальное (рекогносцировочное) лесопатологическое обследование

(раздел включается в акт, в случае проведения лесопатологического обследования визуальным способом).

## Наземное V

## Дистанционное

1.1. На площади 510,0 га фактическая таксационная характеристика лесного насаждения соответствует (не соответствует) таксационному описанию (нужное подчеркнуть).

Причины несоответствия Лесоустройства проведена в 1985-1986 г.г.

Ведомость участков с выявленными несоответствиями приведена в приложении 1 к Акту.

1.2. Лесные насаждения с нарушенной и утраченной устойчивостью выявлены на площади 511,0 га:

Участковое лесничество	Урочище (дача)	Квартал	Выдел	Площадь (га) насаждений:		Причины ослабления, повреждения
				с нарушенной устойчивостью	с утраченной устойчивостью	
1	2	3	4	5	6	8
Аянгатинское	Чолдак Шыраа Булак	46	20		93,0	Устойчивый низовой пожар более 10 летней давности.
			21		9,0	
			22		42,0	
			23		29,0	
			24		51,0	
			25		20,0	
			26		64,0	
			27		30,0	
			28		27,0	
			29		20,0	
			30		35,0	
			31		13,0	
			32		64,0	
36		14,0				
Итого					511,0	

Состояние обследованных лесных насаждений приведено в приложениях 1.1 - 1.4 к Акту в зависимости от метода проведения ЛПО.

1.3. В обследованных лесных насаждениях прогнозируется:

Прогноз	Площадь, га
1	2
Ослабление лесных насаждений	0
Усыхание лесных насаждений различной степени	511,0
Развитие очагов вредных организмов	-

1.4. Обнаружено загрязнение лесного участка отходами и выбросами:  
промышленными бытовыми

Вид загрязнения	Размеры загрязнения			Объем, куб. м	Площадь загрязнения, га
	длина, м	ширина, м	высота, м		
1	2	3	4	5	6
-	-	-	-	-	-

### ЗАКЛЮЧЕНИЕ

Оценка текущего санитарного и лесопатологического состояния лесных насаждений:

В результате лесного пожара 2011 года, возникшего по неизвестным причинам, лесные насаждения повреждены устойчивым низовым пожаром более 10 летней давности. В ходе лесопатологического обследования установлен ожог корневой шейки прошлых лет >3/4 окружности.

Древостой в данном лесном участке частично утратил биологическую устойчивость, произошло частичное усыхание насаждения. Состояние древостоя предварительно характеризуется как с нарушенной и утраченной устойчивостью с неудовлетворительным санитарным состоянием, так как имеются погибшие лесные насаждения. Ухудшением санитарного состояния лесного насаждения на лесном участке является образование патологического отпада (свежий сухостой, старый сухостой). Рекомендуются проведение лесопатологическое обследование инструментальным (детальным) способом на общей площади 511,0 га.

Участковое лесничество	Урочище (дача)	Квартал	Выдел	Площадь выдела, га	Лесопатологический выдел	Площадь лесопатологического выдела, га
Аянгатинское	Чолдак Шыраа Булак	46	20	93,0	20.1	93,0
Аянгатинское		46	21	9,0	21.1	9,0
Аянгатинское		46	22	42,0	22.1	42,0

ое						
Аянгатинск ое		46	23	29,0	23.1	29,0
Аянгатинск ое		46	24	51,0	24.1	51,0
Аянгатинск ое		46	25	20,0	25.1	20,0
Аянгатинск ое		46	26	64,0	26.1	64,0
Аянгатинск ое		46	27	30,0	27.1	30,0
Аянгатинск ое		46	28	27,0	28.1	27,0
Аянгатинск ое		46	29	20,0	29.1	20,0
Аянгатинск ое		46	30	35,0	30.1	35,0
Аянгатинск ое		46	31	13,0	31.1	13,0
Аянгатинск ое		46	32	64,0	32.1	64,0
Аянгатинск ое		46	36	17,0	36.1	14,0

Дата проведения обследования с 19.06.2023 по 23.06.2023г

Исполнитель работ по проведению лесопатологического обследования:

Инженер ОЗЛ ГКУ РТ «Барун-Хемчикское лесничество» Ооржак Д.Х.

Подпись  Телефон 83944121009

**Ведомость участков леса с выявленными несоответствиями таксационным описаниям**

Субъект Российской Федерации Республика Тыва Лесничество Барун-Хемчикское

Участковое лесничество Аянгатинское Урочище (лесная дача) Уалган Шенгал Барун

Год проведения лесоустройства	Номер квартала	Номер выдела	Площадь выдела, га	Целевое назначение лесов	Категория защитных лесов	ОЗУ	Источник данных	Номер лесопатологического выдела	Площадь лесопатологического выдела, га	Таксационная характеристика									Заложено пробных площадей	
										состав	порода	возраст, лет	средняя высота м	средний диаметр, см	тип леса	полнота	бонитет	запас, куб. м/га	количество, шт.	Общая площадь, га
1	2	3	4	5	6	7	8	9	10	11	12	13	14	15	16	17	18	19	20	21
1986	46	20	93,0	Экс			ТО	х	Х	10Л	Л	210	16	22	ЗЛОС	0,4	5	100		
							Ф	20.1	93,0	10Л	Л	100	17	16	ЗЛОС	0,4	5	100	1	Безразмерная пробная площадь
1986	46	21	9,0	Экс			ТО	х	Х	10Л	Л	220	18	22	ЗЛОС	0,5	5	140		
							Ф	21.1	9,0	10Л	Л	100	15	16	ЗЛОС	0,5	5	140	1	Безразмерная пробная площадь
1986	46	22	42,0	Экс			ТО	х	Х	10Л	Л	130	14	18	БРОВС	0,2	5	40		
							Ф	22.1	42,0	10Л	Л	55	6	10	БРОВС	0,2	5	40	1	Безразмерная пробная площадь

1986	46	23	29,0	Экс			ТО	х	Х	10Л	Л	210	17	26	ЗЛОС	0,5	5	130		
							Ф	23.1	29,0	10Л	Л	110	21	20	ЗЛОС	0,5	5	130	1	Безразмерная пробная площадь
1986	46	24	51,0	Экс			ТО	х	Х	10Л	Л	190	16	22	ЗЛОС	0,3	5	70		
							Ф	24.1	51,0	10Л	Л	90	17	16	ЗЛОС	0,3	5	70	1	Безразмерная пробная площадь
1986	46	25	20,0	Экс			ТО	х	Х	10Л	Л	130	14	18	ЗЛОС	0,6	5	130		
							Ф	25.1	20,0	10Л	Л	60	14	10	ЗЛОС	0,6	5	130	1	Безразмерная пробная площадь
1986	46	26	64,0	Экс			ТО	х	Х	10Л	Л	190	18	26	БРОВС	0,6	5	170		
							Ф	26.1	64,0	10Л	Л	80	16	12	БРОВС	0,6	5	170	1	Безразмерная пробная площадь
1986	46	27	30,0	Экс			ТО	х	Х	10Л+Л	Л Л	150250	16	22	ЗЛОС	0,6	5	140		
							Ф	27.1	30,0	10Л	Л	70	18	16	ЗЛОС	0,6	5	140	1	Безразмерная пробная площадь
1986	46	28	27,0	Экс			ТО	х	Х	10Л	Л	150	14	20	РДБАГ	0,5	5	110		
							Ф	28.1	27,0	10Л	Л	70	19	20	РДБАГ	0,5	5	110	1	Безразмерная пробная площадь
1985-	46	29	20,0	Экс			ТО	Х	Х	10Л	Л	230	15	28	БРОВС	0,6	5	170		


1986							Φ	29.1	20,0	10Л	Л	70	18	26	БРОВС	0,6	5	170	1	Безразмерная пробная площадь
1985-1986	46	30	35,0	Экс			ТО	Х	Х	10Л	Л	130	14	18	РДБАГ	0,7	5	170		
							Φ	30.1	35,0	10Л	Л	50	14	28	РДБАГ	0,7	5	170	1	Безразмерная пробная площадь
1985-1986	46	31	13,0	Экс			ТО	Х	Х	8Л2К	Л К	170	15	20	БРОВС	0,7	5	150		
							Φ	31.1	13,0	8Л2К	ЛК	80	18	24	БРОВС	0,7	5	150	1	Безразмерная пробная площадь
1985-1986	46	32	64,0	Экс			ТО	Х	Х	6К4Л	К Л	220	15 15	24 22	РТРОД	0,7	5	190		
							Φ	32.1	64,0	3К7Л	КЛ	60	16 18	30 32	РТРОД	0,7	5	190	1	Безразмерная пробная площадь
1985-1986	46	36	17,0	Экс			ТО	Х	Х	10Л	Л	140	14	18	РДБАГ	0,7	5	160		
							Φ	36.1	14,0	10Л	Л	70	16	20	РДБАГ	0,5	5	160	1	Безразмерная пробная площадь

Условные обозначения:

ТО - таксационные описания

Φ - фактическая характеристика лесного насаждения

Исполнитель работ по проведению лесопатологического обследования:

Инженер охраны и защиты леса ГКУ РТ «Барун-Хемчикское лесничество» Ооржак Д.Х.  Телефон: 8(39441)21009





46	22	42,0	экс	-	-	22.1	42,0	10 Л	Л	55	6	10	БРО ВС	0,2	5	40	46													УНП пожар более 10 летней давности.	36, 5	ЛП О- И	42, 0
46	23	29,0	экс	-	-	23.1	29,0	10 Л	Л	110	21	20	ЗЛ ОС	0,5	5	130	48			48, 84		51, 15								УНП пожар более 10 летней давности .	0	ЛП О- И	29, 0
46	24	51,0	экс	-	-	24.1	51,0	10 Л	Л	90	17	16	ЗЛ ОС	0,3	5	70	47						27, 27		72, 72					УНП пожар более 10 летней давности .	72, 7	ЛП О- И	51, 0
46	25	20,0	экс	-	-	25.1	20,0	10 Л	Л	60	14	10	ЗЛ ОС	0,6	5	130	50			36, 4		44, 9		18, 6					УНП пожар более 10 летней давности	18, 6	ЛП О- И	20, 0	
46	26	64,0	экс	-	-	26.1	64,0	10 Л	Л	80	16	12	БРО ВС	0,6	5	170	50			14, 28		37, 8		17, 64		30, 25			УНП пожар более 10 летней давности	30, 25	ЛП О- И	64, 0	
46	27	30,0	экс	-	-	27.1	30,0	10 Л	Л	70	18	16	ЗЛ ОС	0,6	5	140	30			48, 9		33, 8		17, 26					УНП пожар более 10 летней давности	0	ЛП О- И	30, 0	
46	28	27,0	Экс	-	-	28.1	27,0	10 Л	Л	70	19	20	РДБ АГ	0,5	5	110	55			21, 0		25, 18		53, 8					УНП пожар более 10 летней давности	0	ЛП О- И	27, 0	

46	29	20,0	Эк с	-	-	29,1	20,0	10 Л	Л	70	18	26	БР ВС	0,6	5	170	45											УНП пожар более 10 летней давности	0	ЛП О- И	20, 0
46	30	35,0	Эк с	-	-	30,1	35,0	10 Л	Л	50	14	28	РД БА Г	0,7	5	170	44											УНП пожар более 10 летней давности	0	ЛП О- И	20, 0
46	31	13,0	Эк с	-	-	31,1	13,0	8Л 2К	Л	80	18	24	БР ВС	0,7	5	150	92					24		52			УНП пожар более 10 летней давности	52	ЛП О- И	13, 0	
									К								16								100						
																	108												80		13, 0
46	32	64,0	Эк с	-	-	32,1	64,0	3К 7Л	К	60	16	30	РП ОД	0,7	5	190	22									100	УНП пожар более 10 летней давности	100	ЛП О- И	64, 0	
									Л		18	32					64											35			
																	86												52		64, 0
46	36	17,0	Эк с	-	-	36,1	17,0	10 Л	Л	70	16	20	РД АГ	0,5	5	160	22									100	УНП пожар более 10 летней давности	100	ЛП О- И	17, 0	

Условные обозначения: Н - деревья не подлежат рубке; Р - деревья подлежат рубке.

Исполнитель работ по проведению лесопатологического обследования:

Инженер ОЗЛ ГКУ РТ «Барун-Хемчикское лесничество» Ооржак Д.Х. *Ооржак* Телефон: 8(39441)21009

Дата составления документа: 26.06.2023 года

## ВРЕМЕННАЯ ПРОБНАЯ ПЛОЩАДЬ №1

1.1. Субъект Российской Федерации Республика Тыва Лесничество Барун-Хемчикское

Участковое лесничество Аянгатинское Урочище (дача) Уоржак Шорал Булак

Квартал 46 Выдел 20 Площадь выдела 93,0 га.

Лесопатологический выдел 20.1 Площадь лесопатологического выдела 93,0 га.

1.2. Метод перече́та:

сплошной, ленты пере́чета, круговые площадки постоянного радиуса, реласкопические площадки (нужное подчеркнуть).

Количество лент/площадок 1 шт.

Безразмерная пробная площадь по непровешенной ходовой линии.

1.3. Фактическая таксационная характеристика насаждения:

Состав 10Л возраст 100 лет; тип леса ЗЛОС полнота 0,4

бонитет 5 запас на га 100 кбм возобновление: отсутствует

1.4. Номер очага вредных организмов \_\_\_\_\_

Тип очага вредных организмов: эпизодический, хронический (нужное подчеркнуть).

Фаза развития очага вредных организмов: начальная, нарастания численности, собственно вспышка, кризис (нужное подчеркнуть).

1.5. Причина ослабления, повреждения насаждения и время:

УНП более 10 летней давности

Состояние насаждения: Погибшие лесные насаждения

Средневзвешенная категория состояния насаждения: 5,0

1.6. Назначенные мероприятия:

ЛПО инструментальным (детальным) способом

Исполнитель работ по проведению лесопатологического обследования:

Инженер ОЗЛ ГКУ РТ «Барун-Хемчикское лесничество»

Ооржак Д.Х. Сернов телефон: 8(39441)21009

Дата составления документа: 26.06.2023 г.

**ВЕДОМОСТЬ ПЕРЕЧЕТА ДЕРЕВЬЕВ**  
(для сплошного, ленточного и перечета на круговых площадках постоянного радиуса)

Порода: Л средневзвешенная категория состояния 5,0

Ступени толщины, см	Количество деревьев по категориям состояния, шт.																Всего	
	1		2		3		4		5		5 (а, б, в)		5 (г, д, е)		шт./ку б. м	в том числе подлежи т рубке, %		
	Н	З	Н	З	Н	З	Н	З	Н	З	Н	З	О	Н			З	О
1	2	3	4	5	6	7	8	9	10	11	12	13	14	15	16	17	18	19
12													18				18/1,2	100
16													16				16/3,2	100
Итого, шт.													<b>34</b>				<b>34</b>	
Итого, куб. м													4,4				4,4	100
Итого, % от запаса по породе													100				100	100

Причины назначения в рубку деревьев категорий состояния:

- 1 \_\_\_\_\_
- 2 \_\_\_\_\_
- 3 \_\_\_\_\_
- 4 \_\_\_\_\_

По насаждению: 10Л средневзвешенная категория состояния 5,0

Ступени толщины, см	Количество деревьев по категориям состояния, шт.																	Всего	
	1		2		3		4		5		5 (а, б, в)			5 (г, д, е)			шт./ куб. м		
	Н	З	Н	З	Н	З	Н	З	Н	З	Н	З	О	Н	З	О			
1	2	3	4	5	6	7	8	9	10	11	12	13	14	15	16	17	18	19	
12													18				18/1, 2	100	
16													16				16/3, 2	100	
Итого, шт.													34				34		
Итого, куб. м													4, 4				4,4	100	
Итого, % от запаса по насаждени ю													10 0				100	100	

Условные обозначения: Н - не заселено (не поражено, не повреждено), З - заселено стволовыми вредителями (поражено болезнями, повреждено огнем), О - отработано вредителями.

## ВРЕМЕННАЯ ПРОБНАЯ ПЛОЩАДЬ № 2

1.1. Субъект Российской Федерации Республика Тыва Лесничество Барун-Хемчикское

Участковое лесничество Аянгатинское Урочище (дача) Усадьба Шерин Брэн

Квартал 46 Выдел 21 Площадь выдела 9,0 га.

Лесопатологический выдел 21.1 Площадь лесопатологического выдела 9,0 га.

1.2. Метод перече́та:

сплошной, ленты пере́чета, круговые площадки постоянного радиуса, реласкопические площадки (нужное подчеркнуть).

Количество лент/площадок 1 шт.

Безразмерная пробная площадь по неповешенной ходовой линии

1.3. Фактическая таксационная характеристика насаждения:

Состав 10Л возраст 100 лет; тип леса ЗЛЮС полнота 0,5

бонитет 5 запас на га 140 кбм возобновление: отсутствует

1.4. Номер очага вредных организмов \_\_\_\_\_

Тип очага вредных организмов: эпизодический, хронический (нужное подчеркнуть).

Фаза развития очага вредных организмов: начальная, нарастания численности, собственно вспышка, кризис (нужное подчеркнуть).

1.5. Причина ослабления, повреждения насаждения и время:

УНП более 10 летней давности

Состояние насаждения: Погибшие лесные насаждения

Средневзвешенная категория состояния насаждения: 4,7

1.6. Назначенные мероприятия:

ЛПО инструментальным (детальным) способом

Исполнитель работ по проведению лесопатологического обследования:

Инженер ОЗЛ ГКУ РТ «Барун-Хемчикское лесничество»

Ооржак Д.Х. Ооржак телефон: 8(39441)21009

Дата составления документа: 20.06.2013 г.

## ВЕДОМОСТЬ ПЕРЕЧЕТА ДЕРЕВЬЕВ

(для сплошного, ленточного и перечета на круговых площадках постоянного радиуса)

Порода: Л средневзвешенная категория состояния 4,7

Ступени толщины, см	Количество деревьев по категориям состояния, шт.																Всего	
	1		2		3		4		5		5 (а, б, в)			5 (г, д, е)				
	Н	З	Н	З	Н	З	Н	З	Н	З	Н	З	О	Н	З	О		
1	2	3	4	5	6	7	8	9	10	11	12	13	14	15	16	17	18	19
12								8					3				11/0,81 4	27
16								6					25				31/4,65	80
Итого, шт.								<b>14</b>					<b>28</b>				<b>42</b>	
Итого, куб. м								1,5					4,0				5,5	72,7
Итого, % от запаса по породе								27, 27					72,7 2				100	72,7

Причины назначения в рубку деревьев категорий состояния:

- 1 \_\_\_\_\_
- 2 \_\_\_\_\_
- 3 \_\_\_\_\_
- 4 \_\_\_\_\_

По насаждению: 10Л средневзвешенная категория состояния 4,7

Ступени толщины, см	Количество деревьев по категориям состояния, шт.																Всего	
	1		2		3		4		5		5 (а, б, в)			5 (г, д, е)				
	Н	З	Н	З	Н	З	Н	З	Н	З	Н	З	О	Н	З	О	шт./ку б. м	в том числе подл ежит рубк е, %
1	2	3	4	5	6	7	8	9	10	11	12	13	14	15	16	17		
12								8					3				11/0,81 4	27
16								6					25				31/4,65	80
Итого, шт.								14					28				42	
Итого, куб. м								1,5					4,0				5,5	72,7
Итого, % от запаса по насаждени ю								27,2 7					72, 72				100	72,7

Условные обозначения: Н - не заселено (не поражено, не повреждено), З - заселено стволовыми вредителями (поражено болезнями, повреждено огнем), О - отработано вредителями.



### ВРЕМЕННАЯ ПРОБНАЯ ПЛОЩАДЬ №3

1.1. Субъект Российской Федерации Республика Тыва Лесничество Барун-Хемчикское

Участковое лесничество Барун-Хемчикское Урочище (дача) Ущраа Ичурас Бүдөөс

Квартал 46 Выдел 22 Площадь выдела 42,0 га.

Лесопатологический выдел 22.1 Площадь лесопатологического выдела 42,0 га.

1.2. Метод перече́та:

сплошной, ленты пере́чета, круговые площадки постоянного радиуса, реласкопические площадки (нужное подчеркнуть).

Количество лент/площадок 1 шт.

Безразмерная пробная площадь по непровешенной ходовой линии

1.3. Фактическая таксационная характеристика насаждения:

Состав 10Л возраст 55 лет; тип леса БРОВС полнота 0,2

бонитет 5 запас на га 40 кбм возобновление: отсутствует

1.4. Номер очага вредных организмов \_\_\_\_\_

Тип очага вредных организмов: эпизодический, хронический (нужное подчеркнуть).

Фаза развития очага вредных организмов: начальная, нарастания численности, собственно вспышка, кризис (нужное подчеркнуть).

1.5. Причина ослабления, повреждения насаждения и время:

УНП более 10 летней давности

Состояние насаждения: Усыхающие лесные насаждения

Средневзвешенная категория состояния насаждения: 4,3

1.6. Назначенные мероприятия:

ЛПО инструментальным (детальным) способом

Исполнитель работ по проведению лесопатологического обследования:

Инженер ОЗЛ ГКУ РТ «Барун-Хемчикское лесничество»

Ооржак Д.Х. Ооржак телефон: 8(39441)21009

Дата составления документа: 26.06.2023 г.

**ВЕДОМОСТЬ ПЕРЕЧЕТА ДЕРЕВЬЕВ**  
**(для сплошного, ленточного и перечета на круговых площадках постоянного радиуса)**

Порода: Л средневзвешенная категория состояния 4,3

Ступени толщины, см	Количество деревьев по категориям состояния, шт.																	Всего	
	1		2		3		4		5		5 (а, б, в)			5 (г, д, е)			шт./ку б. м		
	Н	З	Н	З	Н	З	Н	З	Н	З	Н	З	О	Н	З	О			
1	2	3	4	5	6	7	8	9	10	1	12	13	14	15	16	17	18	19	
8								5					22				27/0,62	81	
12								16					3				19/1,3	15	
Итого, шт.								<b>21</b>					<b>25</b>				<b>46</b>	54	
Итого, куб. м								1,2 2					0,7				1,92	36	
Итого, % от запаса по породе								63, 5					36,5				100	36,5	

Причины назначения в рубку деревьев категорий состояния:

- 1 \_\_\_\_\_
- 2 \_\_\_\_\_
- 3 \_\_\_\_\_
- 4 \_\_\_\_\_

По насаждению: 10Л средневзвешенная категория состояния 4,3

Ступени толщины, см	Количество деревьев по категориям состояния, шт.																Всего	
	1		2		3		4		5		5 (а, б, в)			5 (г, д, е)				
	Н	З	Н	З	Н	З	Н	З	Н	З	Н	З	О	Н	З	О	шт./ку б. м	в том числе подле жит рубке , %
1	2	3	4	5	6	7	8	9	10	11	12	13	14	15	16	17		
8								5					22				27/0,62	81
12								16					3				19/1,3	15
Итого, шт.								21					25				46	54
Итого, куб. м								1,2 2					0,7				1,92	36
Итого, % от запаса по насаждени ю								63, 5					36, 5				100	36,5

Условные обозначения: Н - не заселено (не поражено, не повреждено), З - заселено стволовыми вредителями (поражено болезнями, повреждено огнем), О - отработано вредителями.

#### ВРЕМЕННАЯ ПРОБНАЯ ПЛОЩАДЬ №4

1.1. Субъект Российской Федерации Республика Тыва Лесничество Барун-Хемчикское

Участковое лесничество Аянгатинское Урочище (дача) Урочище Шарап Булак

Квартал 46 Выдел 23 Площадь выдела 29,0 га.

Лесопатологический выдел 23.1 Площадь лесопатологического выдела 29,0 га.

1.2. Метод перече́та:

сплошной, ленты пере́чета, круговые площадки постоянного радиуса, реласкопические площадки (нужное подчеркнуть).

Количество лент/площадок 1 шт.

Безразмерная пробная площадь по непровешенной ходовой линии.

1.3. Фактическая таксационная характеристика насаждения:

Состав 10Л возраст лет; возраст 110 лет; тип леса ЗЛОС полнота 0,5

бонитет 5 запас на га 130 кубм возобновление: отсутствует

1.4. Номер очага вредных организмов \_\_\_\_\_

Тип очага вредных организмов: эпизодический, хронический (нужное подчеркнуть).

Фаза развития очага вредных организмов: начальная, нарастания численности, собственно вспышка, кризис (нужное подчеркнуть).

1.5. Причина ослабления, повреждения насаждения и время:

УНП более 10 летней давности

Состояние насаждения: сильно ослабленные лесные насаждения

Средневзвешенная категория состояния насаждения: 2,54

1.6. Назначенные мероприятия:

ЛПО инструментальным (детальным) способом

Исполнитель работ по проведению лесопатологического обследования:

Инженер ОЗЛ ГКУ РТ «Барун-Хемчикское лесничество»

Ооржак Д.Х. Ооржак телефон: 8(39441)21009

Дата составления документа: 26.01.2023 г.

## ВЕДОМОСТЬ ПЕРЕЧЕТА ДЕРЕВЬЕВ

(для сплошного, ленточного и перечета на круговых площадках постоянного радиуса)

Порода: Л средневзвешенная категория состояния 2,54

Ступени толщины, см	Количество деревьев по категориям состояния, шт.																Всего	
	1		2		3		4		5		5 (а, б, в)			5 (г, д, е)				
	Н	З	Н	З	Н	З	Н	З	Н	З	Н	З	О	Н	З	О		
1	2	3	4	5	6	7	8	9	10	11	12	13	14	15	16	17	18	19
16					3												3/0,42	0
20			5		8												13/2,3	0
24			10		4												14/5,04	0
28			4		9												13/6,63	0
32			3		2												5/3,45	0
Итого, шт.			<b>22</b>		<b>26</b>												<b>48</b>	0
Итого, куб. м			8,9 1		9,3 3												18,24	0
Итого, % от запаса по породе			48, 84		51, 15												100	0

Причины назначения в рубку деревьев категорий состояния:

- 1 \_\_\_\_\_
- 2 \_\_\_\_\_
- 3 \_\_\_\_\_
- 4 \_\_\_\_\_

По насаждению: 10Л средневзвешенная категория состояния 2,54

Ступени толщины, см	Количество деревьев по категориям состояния, шт.																Всего		
	1		2		3		4		5		5 (а, б, в)			5 (г, д, е)					
	Н	З	Н	З	Н	З	Н	З	Н	З	Н	З	О	Н	З	О	шт./ку б. м	в том числе подлеж ит рубке, %	
2	3	4	5	6	7	8	9	10	11	12	13	14	15	16	17	18			19
1																			
16					3													3/0,42	0
20			5		8													13/2,3	0
24			10		4													14/5,0 4	0
28			4		9													13/6,6 3	0
32			3		2													5/3,45	0
Итого, шт.			22		26													48	0
Итого, куб. м			8, 91		9,3 3													18,24	0
Итого, % от запаса по насаждени ю			48 ,8 4		51, 15													100	0

Условные обозначения: Н - не заселено (не поражено, не повреждено), З - заселено стволовыми вредителями (поражено болезнями, повреждено огнем), О - отработано вредителями.

### **ВРЕМЕННАЯ ПРОБНАЯ ПЛОЩАДЬ №5**

1.1. Субъект Российской Федерации Республика Тыва Лесничество Барун-Хемчикское

Участковое лесничество Аянгатинское Урочище (дача) Улицы Шереметьевской  
Квартал 46 Выдел 24 Площадь выдела 51,0 га.

Лесопатологический выдел 24.1 Площадь лесопатологического выдела 51,0 га.

1.2. Метод перече́та:

сплошной, ленты пере́чета, круговые площадки постоянного радиуса,  
реласкопические площадки (нужное подчеркнуть).

Количество лент/площадок 1 шт.

Безразмерная пробная площадь по непровешенной ходовой линии.

1.3. Фактическая таксационная характеристика насаждения:

Состав 10Л возраст лет; возраст 90 лет; тип леса ЗЛЮС полнота 0,3

бонитет 5 запас на га 70 кубм возобновление: отсутствует

1.4. Номер очага вредных организмов \_\_\_\_\_

Тип очага вредных организмов: эпизодический, хронический (нужное подчеркнуть).

Фаза развития очага вредных организмов: начальная, нарастания численности,  
собственно вспышка, кризис (нужное подчеркнуть).

1.5. Причина ослабления, повреждения насаждения и время:

УНП более 10 летней давности

Состояние насаждения: Погибшие лесные насаждения

Средневзвешенная категория состояния насаждения: 4,7

1.6. Назначенные мероприятия:

ЛПО инструментальным (детальным) способом

Исполнитель работ по проведению лесопатологического обследования:

Инженер ОЗЛ ГКУ РТ «Барун-Хемчикское лесничество»

Ооржак Д.Х. Ооржак телефон: 8(39441)21009

Дата составления документа: 26.01.2023 г.

## ВЕДОМОСТЬ ПЕРЕЧЕТА ДЕРЕВЬЕВ

(для сплошного, ленточного и перечета на круговых площадках постоянного радиуса)

Порода: Л средневзвешенная категория состояния 4,7

Ступени толщины, см	Количество деревьев по категориям состояния, шт.																	Всего	
	1		2		3		4		5		5 (а, б, в)			5 (г, д, е)			шт./ку б. м		
	Н	З	Н	З	Н	З	Н	З	Н	З	Н	З	О	Н	З	О		18	19
1	2	3	4	5	6	7	8	9	10	11	12	13	14	15	16	17	18	19	
12								8					13				21/1,4 24	61,9	
16								6					20				26/3,6 4	76,9	
Итого, шт.								14					33				47	70,2	
Итого, куб. м								1,3 8					3,6 8				5,06	72,7	
Итого, % от запаса по породе								27, 27					72, 72				100	72,7	

Причины назначения в рубку деревьев категорий состояния:

- 1 \_\_\_\_\_
- 2 \_\_\_\_\_
- 3 \_\_\_\_\_
- 4 \_\_\_\_\_



По насаждению: 10Л средневзвешенная категория состояния 4,7

Ступени толщины, см	Количество деревьев по категориям состояния, шт.																Всего	
	1		2		3		4		5		5 (а, б, в)			5 (г, д, е)				
	Н	З	Н	З	Н	З	Н	З	Н	З	Н	З	О	Н	З	О	шт./ку б. м	в том числе подлеж ит рубке, %
1	2	3	4	5	6	7	8	9	10	11	12	13	14	15	16	17		
12								8					13				21/1,4 24	61,9
16								6					20				26/3,6 4	76,9
Итого, шт.								14					33				47	70,2
Итого, куб. м								1,3 8					3,6 8				5,06	72,7
Итого, % от запаса по насаждени ю								27, 27					72, 72				100	72,7

Условные обозначения: Н - не заселено (не поражено, не повреждено), З - заселено стволовыми вредителями (поражено болезнями, повреждено огнем), О - отработано вредителями.

## ВРЕМЕННАЯ ПРОБНАЯ ПЛОЩАДЬ № 6

1.1. Субъект Российской Федерации Республика Тыва Лесничество Барун-Хемчикское

Участковое лесничество Аянгатинское Урочище (дача) Углерас Улурна Бэля  
Квартал 46 Выдел 25 Площадь выдела 20,0 га.

Лесопатологический выдел 20.1 Площадь лесопатологического выдела 20,0 га.

1.2. Метод перече́та:

сплошной, ленты пере́чета, круговые площадки постоянного радиуса,  
реласкопические площадки (нужное подчеркнуть).

Количество лент/площадок 1 шт.

Безразмерная пробная площадь по непровешенной ходовой линии.

1.3. Фактическая таксационная характеристика насаждения:

Состав 10Л возраст лет; возраст 60 лет; тип леса ЗЛЮС полнота 6,0  
бонитет 5 запас на га 130 кубм возобновление: отсутствует

1.4. Номер очага вредных организмов \_\_\_\_\_

Тип очага вредных организмов: эпизодический, хронический (нужное подчеркнуть).

Фаза развития очага вредных организмов: начальная, нарастания численности,  
собственно вспышка, кризис (нужное подчеркнуть).

1.5. Причина ослабления, повреждения насаждения и время:

УНП более 10 летней давности

Состояние насаждения: Сильно ослабленные лесные насаждения

Средневзвешенная категория состояния насаждения: 2,8

1.6. Назначенные мероприятия:

ЛПО инструментальным (детальным) способом

Исполнитель работ по проведению лесопатологического обследования:

Инженер ОЗЛ ГКУ РТ «Барун-Хемчикское лесничество»

Ооржак Д.Х. Ооржак телефон: 8(39441)21009

Дата составления документа: 26.08.2022.

## ВЕДОМОСТЬ ПЕРЕЧЕТА ДЕРЕВЬЕВ

(для сплошного, ленточного и перечета на круговых площадках постоянного радиуса)

Порода: Л средневзвешенная категория состояния 2,8

Ступени толщины, см	Количество деревьев по категориям состояния, шт.																	Всего	
	1		2		3		4		5		5 (а, б, в)			5 (г, д, е)			шт./к уб. м		
	Н	З	Н	З	Н	З	Н	З	Н	З	Н	З	О	Н	З	О			
1	2	3	4	5	6	7	8	9	10	11	12	13	14	15	16	17	18	19	
16			14		16			3									234/3 0,42	8,5	
20			5		7			5									29/6,3 8	58,6	
Итого, шт.			19		23			8									<b>50</b>		
Итого, куб. м			2, 92		3, 6			1, 49									8,01	11,9	
Итого, % от запаса по породе			36 ,4		44 ,9			18 ,6									100	18,6	

Причины назначения в рубку деревьев категорий состояния:

- 1 \_\_\_\_\_
- 2 \_\_\_\_\_
- 3 \_\_\_\_\_
- 4 \_\_\_\_\_

По насаждению: 10Л средневзвешенная категория состояния 2,8

Ступени толщины, см	Количество деревьев по категориям состояния, шт.																Всего	
	1		2		3		4		5		5 (а, б, в)		5 (г, д, е)		шт./к уб. м	в том числе подле жит рубке, %		
	Н	З	Н	З	Н	З	Н	З	Н	З	Н	З	О	Н			З	О
1	2	3	4	5	6	7	8	9	10	11	12	13	14	15	16	17	18	19
16			14		16			3									234/3 0,42	8,5
20			5		7			5									29/6,3 8	58,6
Итого, шт.			19		23			8									<b>50</b>	
Итого, куб. м			2, 92		3, 6			1,4 9									8,01	11,9
Итого, % от запаса по породе			36 ,4		44 ,9			18, 6									100	18,6

Условные обозначения: Н - не заселено (не поражено, не повреждено), З - заселено стволовыми вредителями (поражено болезнями, повреждено огнем), О - отработано вредителями.

## ВРЕМЕННАЯ ПРОБНАЯ ПЛОЩАДЬ № 7

1.1. Субъект Российской Федерации Республика Тыва Лесничество Барун-Хемчикское

Участковое лесничество Аянгатинское Урочище (дача) Усадьба Шерман Бэди  
Квартал 46 Выдел 26 Площадь выдела 64,0 га.

Лесопатологический выдел 26.1 Площадь лесопатологического выдела 64,0 га.

1.2. Метод перече́та:

сплошной, ленты пере́чета, круговые площадки постоянного радиуса,  
реласкопические площадки (нужное подчеркнуть).

Количество лент/площадок 1 шт.

Безразмерная пробная площадь по неповешенной ходовой линии.

1.3. Фактическая таксационная характеристика насаждения:

Состав 10Л возраст лет; возраст 80 лет; тип леса БРОВС полнота 0,6  
бонитет 5 запас на га 170 кбм возобновление: отсутствует

1.4. Номер очага вредных организмов \_\_\_\_\_

Тип очага вредных организмов: эпизодический, хронический (нужное подчеркнуть).

Фаза развития очага вредных организмов: начальная, нарастания численности,  
собственно вспышка, кризис (нужное подчеркнуть).

1.5. Причина ослабления, повреждения насаждения и время:

УНП более 10 летней давности

Состояние насаждения: Усыхающие лесные насаждения

Средневзвешенная категория состояния насаждения: 3,6

1.6. Назначенные мероприятия:

ЛПО инструментальным (детальным) способом

Исполнитель работ по проведению лесопатологического обследования:

Инженер ОЗЛ ГКУ РТ «Барун-Хемчикское лесничество»

Ооржак Д.Х. Ооржак телефон: 8(39441)21009

Дата составления документа: 20.08.2023 г.

## ВЕДОМОСТЬ ПЕРЕЧЕТА ДЕРЕВЬЕВ

(для сплошного, ленточного и перечета на круговых площадках постоянного радиуса)

Порода: Л средневзвешенная категория состояния 3,6

Ступени толщины, см	Количество деревьев по категориям состояния, шт.																Всего	
	1		2		3		4		5		5 (а, б, в)		5 (г, д, е)		шт./к уб. м	в том числе подле жит рубке, %		
	Н	З	Н	З	Н	З	Н	З	Н	З	Н	З	О	Н			З	О
1	2	3	4	5	6	7	8	9	10	11	12	13	14	15	16	17	18	19
20			1		12		3						15				31/7,4 4	48
24			5		7		5						2				19/6,8 4	10,5
Итого, шт.			6		19		<b>8</b>						<b>17</b>				<b>50</b>	34
Итого, куб. м			2, 04		5, 4		2,5 2						4,3 2				14,28	30,2
Итого, % от запаса по породе			14 ,2 8		37 ,8		17, 64						30, 25				100	30,2

Причины назначения в рубку деревьев категорий состояния:

- 1 \_\_\_\_\_
- 2 \_\_\_\_\_
- 3 \_\_\_\_\_
- 4 \_\_\_\_\_

По насаждению: 10Л средневзвешенная категория состояния 3,6

Ступени толщины, см	Количество деревьев по категориям состояния, шт.																Всего	
	1		2		3		4		5		5 (а, б, в)		5 (г, д, е)		шт./к уб. м	в том числе подле жит рубке, %		
	Н	З	Н	З	Н	З	Н	З	Н	З	Н	З	О	Н			З	О
1	2	3	4	5	6	7	8	9	10	11	12	13	14	15	16	17	18	19
20			1		12			3					15				31/7,4 4	48
24			5		7			5					2				19/6,8 4	10,5
Итого, шт.			6		19			8					17				50	34
Итого, куб. м			2, 04		5, 4			2,5 2					4,3 2				14,28	30,2
Итого, % от запаса по насаждени ю			14 ,2 8		37 ,8			17, 64					30, 25				100	30,2

Условные обозначения: Н - не заселено (не поражено, не повреждено), З - заселено стволовыми вредителями (поражено болезнями, повреждено огнем), О - отработано вредителями.

### ВРЕМЕННАЯ ПРОБНАЯ ПЛОЩАДЬ № 8

1.1. Субъект Российской Федерации Республика Тыва Лесничество Барун-Хемчикское

Участковое лесничество Аянгатинское Урочище (дача) Уездас Ширал Бунат  
Квартал 46 Выдел 27 Площадь выдела 30,0 га.

Лесопатологический выдел 27.1 Площадь лесопатологического выдела 30,0 га.

1.2. Метод перече́та:

сплошной, ленты пере́чета, круговые площадки постоянного радиуса,  
реласкопические площадки (нужное подчеркнуть).

Количество лент/площадок 1 шт.

Безразмерная пробная площадь по неповешенной ходовой линии.

1.3. Фактическая таксационная характеристика насаждения:

Состав 10Л возраст лет; возраст 70 лет; тип леса ЗЛОС полнота 0,6

бонитет 5 запас на га 140 кбм возобновление: отсутствует

1.4. Номер очага вредных организмов \_\_\_\_\_

Тип очага вредных организмов: эпизодический, хронический (нужное подчеркнуть).

Фаза развития очага вредных организмов: начальная, нарастания численности,  
собственно вспышка, кризис (нужное подчеркнуть).

1.5. Причина ослабления, повреждения насаждения и время:

УНП более 10 летней давности

Состояние насаждения: Сильно ослабленные лесные насаждения

Средневзвешенная категория состояния насаждения: 2,6

1.6. Назначенные мероприятия:

ЛПО инструментальным (детальным) способом

Исполнитель работ по проведению лесопатологического обследования:

Инженер ОЗЛ ГКУ РТ «Барун-Хемчикское лесничество»

Ооржак Д.Х. Ооржак телефон: 8(39441)21009

Дата составления документа: 26.06.2025 г.



## ВЕДОМОСТЬ ПЕРЕЧЕТА ДЕРЕВЬЕВ

(для сплошного, ленточного и перечета на круговых площадках постоянного радиуса)

Порода: Л средневзвешенная категория состояния 2,6

Ступени толщины, см	Количество деревьев по категориям состояния, шт.																Всего	
	1		2		3		4		5		5 (а, б, в)		5 (г, д, е)		шт./к уб. м	в том числе подле жит рубке, %		
	Н	З	Н	З	Н	З	Н	З	Н	З	Н	З	О	Н			З	О
1	2	3	4	5	6	7	8	9	10	11	12	13	14	15	16	17	18	19
16					3												3/0,42	0
20			5		7		5										17/4,3 2	0
24			8		2												10/3,6	0
Итого, шт.			13		12		5										<b>30</b>	0
Итого, куб. м			4, 08		2, 82		1,4 4										8,34	0
Итого, % от запаса по породе			48 ,9		33 ,8		17, 26										100	0

Причины назначения в рубку деревьев категорий состояния:

- 1 \_\_\_\_\_
- 2 \_\_\_\_\_
- 3 \_\_\_\_\_
- 4 \_\_\_\_\_

По насаждению: 10Л средневзвешенная категория состояния 2,6

Ступени толщины, см	Количество деревьев по категориям состояния, шт.																Всего	
	1		2		3		4		5		5 (а, б, в)			5 (г, д, е)				
	Н	З	Н	З	Н	З	Н	З	Н	З	Н	З	О	Н	З	О		
1	2	3	4	5	6	7	8	9	10	11	12	13	14	15	16	17	18	19
16					3												3/0,42	0
20			5		7		5										17/4,3 2	0
24			8		2												10/3,6	0
Итого, шт.			13		12		5										30	
Итого, куб. м			4, 08		2, 82		1,4 4										8,34	0
Итого, % от запаса по насаждени ю			48 ,9		33 ,8		17, 26										100	0

Условные обозначения: Н - не заселено (не поражено, не повреждено), З - заселено стволовыми вредителями (поражено болезнями, повреждено огнем), О - отработано вредителями.

## ВРЕМЕННАЯ ПРОБНАЯ ПЛОЩАДЬ № 9

1.1. Субъект Российской Федерации Республика Тыва Лесничество Барун-Хемчикское

Участковое лесничество Аянгатинское Урочище (дача) Усадьба Шария Бугае

Квартал 46 Выдел 28 Площадь выдела 27,0 га.

Лесопатологический выдел 28.1 Площадь лесопатологического выдела 27,0 га.

1.2. Метод перече́та:

сплошной, ленты пере́чета, круговые площадки постоянного радиуса, реласкопические площадки (нужное подчеркнуть).

Количество лент/площадок 1 шт.

Безразмерный пробный площадь по непровешенной ходовой линии.

1.3. Фактическая таксационная характеристика насаждения:

Состав 10Л возраст лет; возраст 70 лет; тип леса РДБАГ полнота 0,5

бонитет 5 запас на га 110 кубм возобновление: отсутствует

1.4. Номер очага вредных организмов \_\_\_\_\_

Тип очага вредных организмов: эпизодический, хронический (нужное подчеркнуть).

Фаза развития очага вредных организмов: начальная, нарастания численности, собственно вспышка, кризис (нужное подчеркнуть).

1.5. Причина ослабления, повреждения насаждения и время:

УНП более 10 летней давности

Состояние насаждения: Сильно ослабленные лесные насаждения

Средневзвешенная категория состояния насаждения: 3,3

1.6. Назначенные мероприятия:

ЛПО инструментальным (детальным) способом

Исполнитель работ по проведению лесопатологического обследования:

Инженер ОЗЛ ГКУ РТ «Барун-Хемчикское лесничество»

Ооржак Д.Х. *Ооржак* телефон: 8(39441)21009

Дата составления документа: 26.06.2025 г. *г.уе*

## ВЕДОМОСТЬ ПЕРЕЧЕТА ДЕРЕВЬЕВ

(для сплошного, ленточного и перечета на круговых площадках постоянного радиуса)

Порода: Л средневзвешенная категория состояния 3,3

Ступени толщины, см	Количество деревьев по категориям состояния, шт.																Всего	
	1		2		3		4		5		5 (а, б, в)		5 (г, д, е)		шт./к уб. м	в том числе подле жит рубке, %		
	Н	З	Н	З	Н	З	Н	З	Н	З	Н	З	О	Н			З	О
1	2	3	4	5	6	7	8	9	10	11	12	13	14	15	16	17	18	19
16			7		5			9									21/2,9 4	0
20			3		8			5									16/3,8 4	0
24			3		2			13									18/6,8 4	0
Итого, шт.			13		15			27									<b>55</b>	0
Итого, куб. м			2, 78		3,3 4			7,1 4									13,26	0
Итого, % от запаса по породе			21 ,0		25, 18			53, 8									100	0

Причины назначения в рубку деревьев категорий состояния:

- 1 \_\_\_\_\_
- 2 \_\_\_\_\_
- 3 \_\_\_\_\_
- 4 \_\_\_\_\_

По насаждению: 10Л средневзвешенная категория состояния 3,3

Ступени толщины, см	Количество деревьев по категориям состояния, шт.																Всего	
	1		2		3		4		5		5 (а, б, в)		5 (г, д, е)		шт./к уб. м	в том числе подле жит рубке, %		
	Н	З	Н	З	Н	З	Н	З	Н	З	Н	З	О	Н			З	О
1	2	3	4	5	6	7	8	9	10	11	12	13	14	15	16	17	18	19
16			7		5			9									21/2,9 4	0
20			3		8			5									16/3,8 4	0
24			3		2			13									18/6,8 4	0
Итого, шт.			13		15			27									55	0
Итого, куб. м			2, 78		3,3 4			7,1 4									13,26	0
Итого, % от запаса по насаждени ю			21 ,0		25, 18			53, 8									100	0

Условные обозначения: Н - не заселено (не поражено, не повреждено), З - заселено стволовыми вредителями (поражено болезнями, повреждено огнем), О - отработано вредителями.

## ВРЕМЕННАЯ ПРОБНАЯ ПЛОЩАДЬ №10

1.1. Субъект Российской Федерации Республика Тыва Лесничество Барун-Хемчикское

Участковое лесничество Аянгатинское Урочище (дача) Салдар Шыраа Бэди  
Квартал 46 Выдел 29 Площадь выдела 20,0 га.

Лесопатологический выдел 29.1 Площадь лесопатологического выдела 20,0 га.

1.2. Метод перече́та:

сплошной, ленты пере́чета, круговые площадки постоянного радиуса,  
реласкопические площадки (нужное подчеркнуть).

Количество лент/площадок 1 шт.

Безразмерная пробная площадь по непровешенной ходовой линии.

1.3. Фактическая таксационная характеристика насаждения:

Состав 10Л возраст лет; возраст 70 лет; тип леса БРОВС полнота 0,6  
бонитет 5 запас на га 170 кубм возобновление: отсутствует

1.4. Номер очага вредных организмов \_\_\_\_\_

Тип очага вредных организмов: эпизодический, хронический (нужное подчеркнуть).

Фаза развития очага вредных организмов: начальная, нарастания численности,  
собственно вспышка, кризис (нужное подчеркнуть).

1.5. Причина ослабления, повреждения насаждения и время:

УНП более 10 летней давности

Состояние насаждения: Сильно ослабленные лесные насаждения

Средневзвешенная категория состояния насаждения: 2,7

1.6. Назначенные мероприятия:

ЛПО инструментальным (детальным) способом

Исполнитель работ по проведению лесопатологического обследования:

Инженер ОЗЛ ГКУ РТ «Барун-Хемчикское лесничество»

Ооржак Д.Х. Ооржак телефон: 8(39441)21009

Дата составления документа: 26.06.2023 года

**ВЕДОМОСТЬ ПЕРЕЧЕТА ДЕРЕВЬЕВ**  
(для сплошного, ленточного и перечета на круговых площадках постоянного радиуса)

Порода: Лиственница средневзвешенная категория состояния 2,7

Ступени толщины, см	Количество деревьев по категориям состояния, шт.																Всего	
	1		2		3		4		5		5 (а, б, в)			5 (г, д, е)				
	Н	З	Н	З	Н	З	Н	З	Н	З	Н	З	О	Н	З	О		
1	2	3	4	5	6	7	8	9	10	11	12	13	14	15	16	17	18	19
32			12		33												45/2 8,8	0
Итого, шт.			12		33												45	0
Итого, куб. м			7,6 8		21, 12												28,8	0
Итого, % от запаса по породе			26, 66		73, 33												100	0

Причины назначения в рубку деревьев категорий состояния:

1. \_\_\_\_\_
2. \_\_\_\_\_
3. \_\_\_\_\_
4. \_\_\_\_\_

По насаждению: 10Л средневзвешенная категория состояния 2,7

Ступени толщины, см	Количество деревьев по категориям состояния, шт.																Всего	
	1		2		3		4		5		5 (а, б, в)			5 (г, д, е)				
	Н	З	Н	З	Н	З	Н	З	Н	З	Н	З	О	Н	З	О	шт./ куб. м	в том числе подлеж ит рубке, %
1	2	3	4	5	6	7	8	9	10	11	12	13	14	15	16	17	18	19
32			12		33												45/2 8,8	0
Итого, шт.			12		33												45	0
Итого, куб. м			7,6 8		21, 12												28,8	0
Итого, % от запаса по насажден ию			26, 66		73, 33												100	0

Условные обозначения: Н - не заселено (не поражено, не повреждено), З - заселено стволовыми вредителями (поражено болезнями, повреждено огнем), О - отработано вредителями.



## ВРЕМЕННАЯ ПРОБНАЯ ПЛОЩАДЬ № 11

1.1. Субъект Российской Федерации Республика Тыва Лесничество Барун-Хемчикское

Участковое лесничество Аянгатинское Урочище (дача) Урочище Широкое

Квартал 46 Выдел 30 Площадь выдела 35,0 га.

Лесопатологический выдел 30.1 Площадь лесопатологического выдела 35,0 га.

1.2. Метод перече́та:

сплошной, ленты пере́чета, круговые площадки постоянного радиуса, реласкопические площадки (нужное подчеркнуть).

Количество лент/площадок 1 шт

Безразмерная пробная площадь по непроवेशенной ходовой линии.

1.3. Фактическая таксационная характеристика насаждения:

Состав 10Л возраст лет; возраст 50 лет; тип леса РДБАГ полнота 0,7

бонитет 5 запас на га 170 кбм возобновление: отсутствует

1.4. Номер очага вредных организмов \_\_\_\_\_

Тип очага вредных организмов: эпизодический, хронический (нужное подчеркнуть).

Фаза развития очага вредных организмов: начальная, нарастания численности, собственно вспышка, кризис (нужное подчеркнуть).

1.5. Причина ослабления, повреждения насаждения и время:

УНП более 10 летней давности

Состояние насаждения: Сильно ослабленные лесные насаждения

Средневзвешенная категория состояния насаждения: 2,8

1.6. Назначенные мероприятия:

ЛПО инструментальным (детальным) способом

Исполнитель работ по проведению лесопатологического обследования:

Инженер ОЗЛ ГКУ РТ «Барун-Хемчикское лесничество»

Ооржак Д.Х. Ооржак телефон: 8(39441)21009

Дата составления документа: 28.06.2023 г.

**ВЕДОМОСТЬ ПЕРЕЧЕТА ДЕРЕВЬЕВ**  
(для сплошного, ленточного и перечета на круговых площадках постоянного радиуса)

Порода: Лиственница средневзвешенная категория состояния 2,8

Ступени толщины, см	Количество деревьев по категориям состояния, шт.																Всего	
	1		2		3		4		5		5 (а, б, в)			5 (г, д, е)				
	Н	З	Н	З	Н	З	Н	З	Н	З	Н	З	О	Н	З	О	шт./ куб. м	в том числе подлеж ит рубке, %
1	2	3	4	5	6	7	8	9	10	11	12	13	14	15	16	17	18	19
20			2		15												17/3, 91	0
24			4		13												17/6, 12	0
28			1		9												10/5, 1	0
Итого, шт.			7		37												44	0
Итого, куб. м			2, 41		12, 7 4												15, 15	0
Итого, % от запаса по породе			15, 9		84, 0 9												100	0

Причины назначения в рубку деревьев категорий состояния:

1. \_\_\_\_\_
2. \_\_\_\_\_
3. \_\_\_\_\_
4. \_\_\_\_\_

По насаждению: 10Л средневзвешенная категория состояния 2,8

Ступени толщины, см	Количество деревьев по категориям состояния, шт.																Всего	
	1		2		3		4		5		5 (а, б, в)			5 (г, д, е)				
	Н	З	Н	З	Н	З	Н	З	Н	З	Н	З	О	Н	З	О	шт./ куб. м	в том числе подлеж ит рубке, %
1	2	3	4	5	6	7	8	9	10	11	12	13	14	15	16	17	18	19
20			2		15												17/3, 91	0
24			4		13												17/6, 12	0
28			1		9												10/5, 1	0
Итого, шт.			7		37												44	0
Итого, куб. м			2, 41		12, 7 4												15, 15	0
Итого, % от запаса по породе			15, 9		84, 0 9												100	0

Условные обозначения: Н - не заселено (не поражено, не повреждено), З - заселено стволовыми вредителями (поражено болезнями, повреждено огнем), О - отработано вредителями.

## ВРЕМЕННАЯ ПРОБНАЯ ПЛОЩАДЬ № 12

1.1. Субъект Российской Федерации Республика Тыва Лесничество Барун-Хемчикское

Участковое лесничество Аянгатинское Урочище (дача) Усадьба Марка Булак  
Квартал 46 Выдел 31 Площадь выдела 13,0 га.

Лесопатологический выдел 31.1 Площадь лесопатологического выдела 13,0 га.

1.2. Метод перече́та:

сплошной, ленты пере́чета, круговые площадки постоянного радиуса,  
реласкопические площадки (нужное подчеркнуть).

Количество лент/площадок 1 шт.

Безразмерная пробная площадь по неповешенной ходовой линии.

1.3. Фактическая таксационная характеристика насаждения:

Состав 8Л2К возраст лет; возраст 80 лет; тип леса БРОВС полнота 0,7

бонитет 5 запас на га 150 кбм возобновление: отсутствует

1.4. Номер очага вредных организмов \_\_\_\_\_

Тип очага вредных организмов: эпизодический, хронический (нужное подчеркнуть).

Фаза развития очага вредных организмов: начальная, нарастания численности,  
собственно вспышка, кризис (нужное подчеркнуть).

1.5. Причина ослабления, повреждения насаждения и время:

УНП более 10 летней давности

Состояние насаждения: Погибшие лесные насаждения

Средневзвешенная категория состояния насаждения: 4,7

1.6. Назначенные мероприятия:

ЛПО инструментальным (детальным) способом

Исполнитель работ по проведению лесопатологического обследования:

Инженер ОЗЛ ГКУ РТ «Барун-Хемчикское лесничество»

Ооржак Д.Х. Ооржак телефон: 8(39441)21009

Дата составления документа: 26.01.2023 г.

**ВЕДОМОСТЬ ПЕРЕЧЕТА ДЕРЕВЬЕВ**  
(для сплошного, ленточного и перечета на круговых площадках постоянного радиуса)

Порода: Лиственница средневзвешенная категория состояния 4,7

Ступени толщины, см	Количество деревьев по категориям состояния, шт.																Всего	
	1		2		3		4		5		5 (а, б, в)			5 (г, д, е)				
	Н	З	Н	З	Н	З	Н	З	Н	З	Н	З	О	Н	З	О		
1	2	3	4	5	6	7	8	9	10	11	12	13	14	15	16	17	18	19
30							22						48			22	92/8, 0	76
Итого, шт.							22						48			22	92	76
Итого, куб. м							1, 9						4, 1			2, 0	8,0	76,2
Итого, % от запаса по породе							24						52			24	100	76

Причины назначения в рубку деревьев категорий состояния:

- 1 \_\_\_\_\_
- 2 \_\_\_\_\_
- 3 \_\_\_\_\_
- 4 \_\_\_\_\_

**ВЕДОМОСТЬ ПЕРЕЧЕТА ДЕРЕВЬЕВ**  
(для сплошного, ленточного и перечета на круговых площадках постоянного радиуса)

Порода: Кедр средневзвешенная категория состояния 5,0

Ступени толщины, см	Количество деревьев по категориям состояния, шт.																Всего	
	1		2		3		4		5		5 (а, б, в)			5 (г, д, е)				
	Н	З	Н	З	Н	З	Н	З	Н	З	Н	З	О	Н	З	О	шт./ куб. м	в том числе подлеж ит рубке, %
1	2	3	4	5	6	7	8	9	10	11	12	13	14	15	16	17	18	19
28																16	16/8, 0	100
Итого, шт.																16	16	100
Итого, куб. м																8, 0	8,0	100
Итого, % от запаса по породе																10 0	100	100

Причины назначения в рубку деревьев категорий состояния:

- 1 \_\_\_\_\_
- 2 \_\_\_\_\_
- 3 \_\_\_\_\_
- 4 \_\_\_\_\_

По насаждению: 8Л2К средневзвешенная категория состояния 4,7

Ступени толщины, см	Количество деревьев по категориям состояния, шт.																Всего	
	1		2		3		4		5		5 (а, б, в)			5 (г, д, е)				
	Н	З	Н	З	Н	З	Н	З	Н	З	Н	З	О	Н	З	О	шт./ куб. м	в том числе подлеж ит рубке, %
1	2	3	4	5	6	7	8	9	10	11	12	13	14	15	16	17	18	19
28																16	16/1, 2	100
30							22						48			22	92/6, 8	76
Итого, шт.							22						48			38	108	79,6
Итого, куб. м							1, 6						3, 5			2, 9	8,0	80
Итого, % от запаса по насаждени ю							20						45			35		80

Условные обозначения: Н - не заселено (не поражено, не повреждено), З - заселено стволовыми вредителями (поражено болезнями, повреждено огнем), О - отработано вредителями.

### ВРЕМЕННАЯ ПРОБНАЯ ПЛОЩАДЬ №13

1.1. Субъект Российской Федерации Республика Тыва Лесничество Барун-Хемчикское

Участковое лесничество Аянгатинское Урочище (дача) Усадьба Шорина Булак  
Квартал 46 Выдел 32 Площадь выдела 64,0 га.

Лесопатологический выдел 32.1 Площадь лесопатологического выдела 64,0 га.

1.2. Метод перече́та:

сплошной, ленты пере́чета, круговые площадки постоянного радиуса,  
реласкопические площадки (нужное подчеркнуть).

Количество лент/площадок 1 шт.

Безразмерная пробная площадь по неповешенной ходовой линии.

1.3. Фактическая таксационная характеристика насаждения:

Состав ЗК7Л возраст лет; возраст 60 лет; тип леса РТРОД полнота 0,7

бонитет 5 запас на га 190 кбм возобновление: отсутствует

1.4. Номер очага вредных организмов \_\_\_\_\_

Тип очага вредных организмов: эпизодический, хронический (нужное подчеркнуть).

Фаза развития очага вредных организмов: начальная, нарастания численности,  
собственно вспышка, кризис (нужное подчеркнуть).

1.5. Причина ослабления, повреждения насаждения и время:

УНП более 10 летней давности

Состояние насаждения: Погибшие лесные насаждения

Средневзвешенная категория состояния насаждения: 4,51

1.6. Назначенные мероприятия:

ЛПО инструментальным (детальным) способом

Исполнитель работ по проведению лесопатологического обследования:

Инженер ОЗЛ ГКУ РТ «Барун-Хемчикское лесничество»

Ооржак Д.Х. Ооржак телефон: 8(39441)21009

Дата составления документа: 20.06.2023 года



## ВЕДОМОСТЬ ПЕРЕЧЕТА ДЕРЕВЬЕВ

(для сплошного, ленточного и перечета на круговых площадках постоянного радиуса)

Порода: Кедр средневзвешенная категория состояния 5,0

Ступени толщины, см	Количество деревьев по категориям состояния, шт.																Всего	
	1		2		3		4		5		5 (а, б, в)			5 (г, д, е)				
	Н	З	Н	З	Н	З	Н	З	Н	З	Н	З	О	Н	З	О		
1	2	3	4	5	6	7	8	9	10	11	12	13	14	15	16	17	18	19
30																22	22/1 2,0	100
Итого, шт.																22	22	100
Итого, куб. м																12 ,0	12,0	100
Итого, % от запаса по породе																10 0	100	100

Причины назначения в рубку деревьев категорий состояния:

1. \_\_\_\_\_
2. \_\_\_\_\_
3. \_\_\_\_\_
4. \_\_\_\_\_

## ВЕДОМОСТЬ ПЕРЕЧЕТА ДЕРЕВЬЕВ

(для сплошного, ленточного и перечета на круговых площадках постоянного радиуса)

Порода: Лиственница средневзвешенная категория состояния 4,3

Ступени толщины, см	Количество деревьев по категориям состояния, шт.																Всего	
	1		2		3		4		5		5 (а, б, в)			5 (г, д, е)				
	Н	З	Н	З	Н	З	Н	З	Н	З	Н	З	О	Н	З	О		
1	2	3	4	5	6	7	8	9	10	11	12	13	14	15	16	17	18	19
32							42						22				64/1 2,0	34
Итого, шт.							42						22				64	34
Итого, куб. м							7, 8						4, 2				12,0	35
Итого, % от запаса по породе							65						35				100	35

Причины назначения в рубку деревьев категорий состояния:

- 1 \_\_\_\_\_
- 2 \_\_\_\_\_
- 3 \_\_\_\_\_
- 4 \_\_\_\_\_

По насаждению: ЗК7Л средневзвешенная категория состояния 4,51

Ступени толщины, см	Количество деревьев по категориям состояния, шт.																Всего	
	1		2		3		4		5		5 (а, б, в)			5 (г, д, е)				
	Н	З	Н	З	Н	З	Н	З	Н	З	Н	З	О	Н	З	О		
1	2	3	4	5	6	7	8	9	10	11	12	13	14	15	16	17	18	19
30																22	22/3, 1	100
32							42						22				64/8, 9	34
Итого, шт.							42						22			22	86	51
Итого, куб. м							5, 8						3, 1			3, 1	12,0	51,6
Итого, % от запаса по насаждени ю							48						26			26	100	52

Условные обозначения: Н - не заселено (не поражено, не повреждено), З - заселено стволовыми вредителями (поражено болезнями, повреждено огнем), О - отработано вредителями.

## ВРЕМЕННАЯ ПРОБНАЯ ПЛОЩАДЬ № 14

1.1. Субъект Российской Федерации Республика Тыва Лесничество Барун-Хемчикское

Участковое лесничество Аянгатинское Урочище (дача) Усадьба Искра Вдоль  
Квартал 46 Выдел 36 Площадь выдела 17,0 га.

Лесопатологический выдел 36.1 Площадь лесопатологического выдела 17,0 га.

1.2. Метод перече́та:

сплошной, ленты пере́чета, круговые площадки постоянного радиуса,  
реласкопические площадки (нужное подчеркнуть).

Количество лент/площадок 1 шт.

Безразмерная пробная площадь по неповешенной ходовой линии.

1.3. Фактическая таксационная характеристика насаждения:

Состав 10Л возраст лет; возраст 70 лет; тип леса РДБАГ полнота 0,5  
бонитет 5 запас на га 160 кбм возобновление: отсутствует

1.4. Номер очага вредных организмов \_\_\_\_\_

Тип очага вредных организмов: эпизодический, хронический (нужное подчеркнуть).

Фаза развития очага вредных организмов: начальная, нарастания численности,  
собственно вспышка, кризис (нужное подчеркнуть).

1.5. Причина ослабления, повреждения насаждения и время:

УНП более 10 летней давности

Состояние насаждения: Погибшие лесные насаждения

Средневзвешенная категория состояния насаждения: 5,0

1.6. Назначенные мероприятия:

ЛПО инструментальным (детальным) способом

Исполнитель работ по проведению лесопатологического обследования:

Инженер ОЗЛ ГКУ РТ «Барун-Хемчикское лесничество»

Ооржак Д.Х. Ооржак телефон: 8(39441)21009

Дата составления документа: 26.08.2023 год

## ВЕДОМОСТЬ ПЕРЕЧЕТА ДЕРЕВЬЕВ

(для сплошного, ленточного и перечета на круговых площадках постоянного радиуса)

Порода: Л средневзвешенная категория состояния 5,0

Ступени толщины, см	Количество деревьев по категориям состояния, шт.																Всего	
	1		2		3		4		5		5 (а, б, в)			5 (г, д, е)				
	Н	З	Н	З	Н	З	Н	З	Н	З	Н	З	О	Н	З	О		
1	2	3	4	5	6	7	8	9	10	11	12	13	14	15	16	17	18	19
30																22	22/1 2,0	100
Итого, шт.																22	22	100
Итого, куб. м																12 ,0	12,0	100
Итого, % от запаса по породе																10 0	100	100

Причины назначения в рубку деревьев категорий состояния:

- 1 \_\_\_\_\_
- 2 \_\_\_\_\_
- 3 \_\_\_\_\_
- 4 \_\_\_\_\_

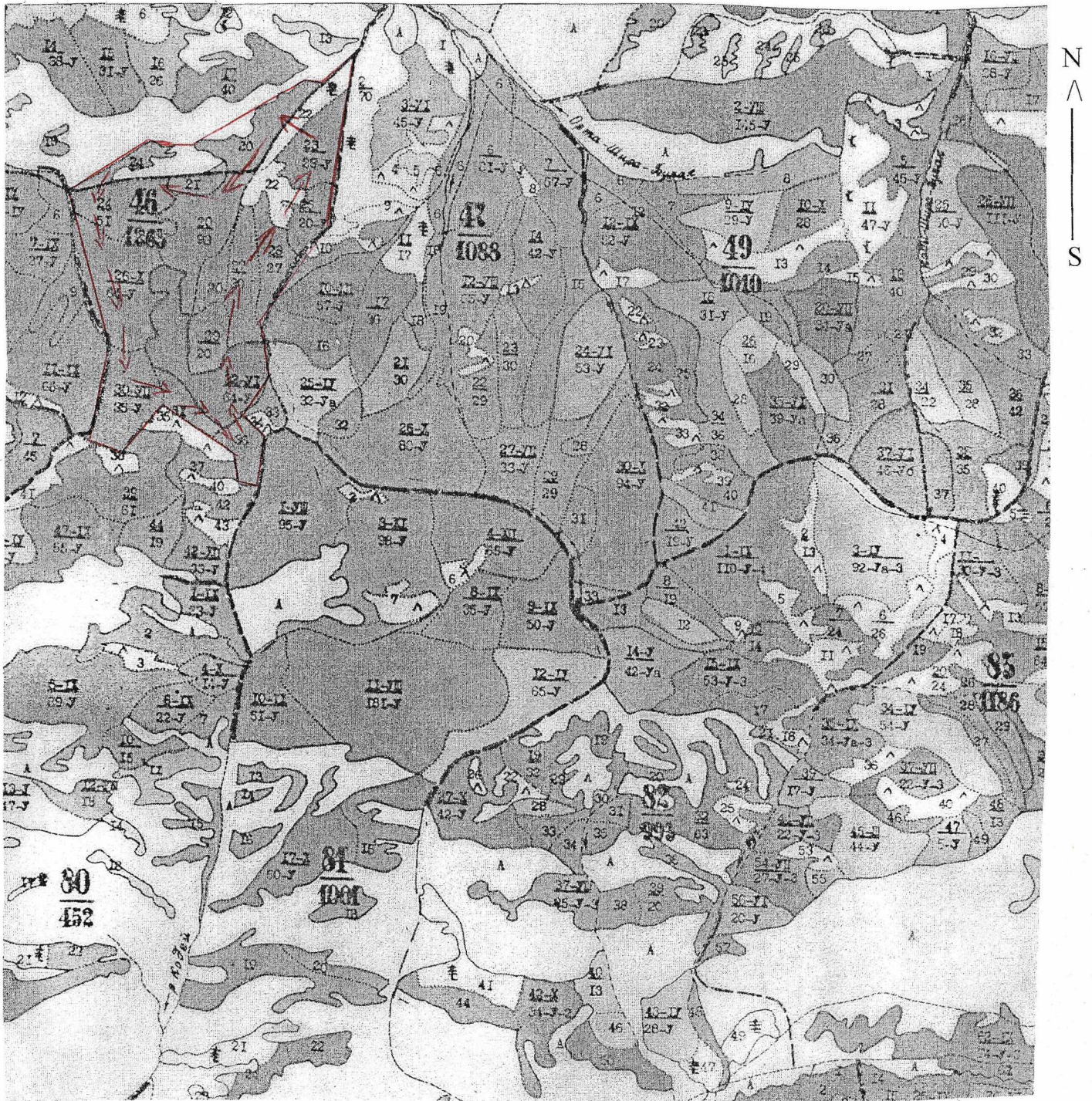
По насаждению: 10Л средневзвешенная категория состояния 5,0



Ступени толщины, см	Количество деревьев по категориям состояния, шт.																Всего		
	1		2		3		4		5		5 (а, б, в)			5 (г, д, е)					шт./ куб. м
	Н	З	Н	З	Н	З	Н	З	Н	З	Н	З	О	Н	З	О			
1	2	3	4	5	6	7	8	9	10	11	12	13	14	15	16	17	18	19	
30																	22	22/1 2,0	100
Итого, шт.																	22	22	100
Итого, куб. м																	12 ,0	12,0	100
Итого, % от запаса по насажден ию																	10 0	100	100

Условные обозначения: Н - не заселено (не поражено, не повреждено), З - заселено стволовыми вредителями (поражено болезнями, повреждено огнем), О - отработано вредителями.

### Абрис участка

Масштаб 1: 25000



Условные обозначения: Обследуемый участок -   
маршрутные ходы - 

№ квартала	№ выдела	№ лесопатологического выдела	Размеры ленты (круговой площадки) перечета					Координаты начала, конца и поворотных точек лент перечета/центр ов круговых площадок перечета
			ленты (площадь)	длина, м	ширина, м	радиус, м	площадь, га	

Пространственное размещение лесопатологических выделов (включается в Акт при выделении лесопатологических выделов, для указания пространственного расположения поврежденных и погибших насаждений)

Номера точек	Координаты	Длина, м
1	N50 54.832 E090 33.161	1300
2	N50 51.633 E090 33.637	1200
3	N50 51.218 E090 33.711	400
4	N50 51.031 E090 33.878	500
5	N50 50.828 E090 33.622	1100
6	N50 50.408 E090 33.578	778
7	N50 50.351 E090 33.223	400
8	N50 50.295 E090 33.019	320
9	N50 50.447 E090 32.894	330
10	N50 51.249 E090 32.615	1450
11	N50 51.121 E090 32.494	300
12	N50 50.882 E090 32.563	450
13	N50 50.804 E090 32.648	200
14	N50 50.706 E090 32.639	160



15	N50 50.694 E090 32.574	320
16	N50 50.839 E090 32.385	160
17	N50 50.492 E090 32.109	575
18	N50 32.632 E090 32.054	300
19	N50 50.967 E090 32.116	620
20	N50 51.384 E090 32.521	900
21	N50 51.538 E090 32.553	270
22	N50 51.452 E090 32.450	200
23	N50 50.528 E090 32.290	230
24	N50 51.577 E090 32.609	300
25	N50 50.957 E090 32.775	770

Исполнитель работ по проведению лесопатологического обследования:

Фамилия, имя

и отчество (при наличии) Ооржак Д.Х. Подпись 

Дата составления документа 26.06.2013 г.

16 КС

ПОДРОСТЬ 10Л  
 ПОДЛЕСОК СПР АЖ  
 СКЛОН: ЗАПАДНЫЙ  
 ХОЗЯЙСТВЕННАЯ КАТЕГОРИЯ: ДОБРОВОЛЬНО-ВЫБОРОЧ РУБК  
 НАСАЖДЕНИЯ МИНУСОВЫЕ  
 НАСАЖДЕНИЕ РАЗНОВОЗРАСТНОЕ  
 ПОЛНОТА НЕРАВНОМЕРНАЯ  
 СКЛОН: СЕВЕРНЫЙ  
 15 ГРАДУСОВ

17 40,0 10Л  
 ПОДРОСТЬ 10Л  
 ПОДЛЕСОК СПР АЖ  
 СКЛОН: ЗАПАДНЫЙ  
 ХОЗЯЙСТВЕННАЯ КАТЕГОРИЯ: ДОБРОВОЛЬНО-ВЫБОРОЧ РУБК  
 НАСАЖДЕНИЯ МИНУСОВЫЕ  
 НАСАЖДЕНИЕ РАЗНОВОЗРАСТНОЕ  
 ПОЛНОТА НЕРАВНОМЕРНАЯ  
 СКЛОН: СЕВЕРНЫЙ  
 15 ГРАДУСОВ

18 6,0 10Л  
 ПОДРОСТЬ 10Л  
 ПОДЛЕСОК СПР АЖ  
 СКЛОН: ЗАПАДНЫЙ  
 ХОЗЯЙСТВЕННАЯ КАТЕГОРИЯ: ДОБРОВОЛЬНО-ВЫБОРОЧ РУБК  
 НАСАЖДЕНИЯ МИНУСОВЫЕ  
 НАСАЖДЕНИЕ РАЗНОВОЗРАСТНОЕ  
 ПОЛНОТА НЕРАВНОМЕРНАЯ  
 СКЛОН: СЕВЕРНЫЙ  
 15 ГРАДУСОВ

19 5,0 10Л  
 ПОДРОСТЬ 10Л  
 ПОДЛЕСОК СПР АЖ  
 СКЛОН: ЗАПАДНЫЙ  
 ХОЗЯЙСТВЕННАЯ КАТЕГОРИЯ: ДОБРОВОЛЬНО-ВЫБОРОЧ РУБК  
 НАСАЖДЕНИЯ МИНУСОВЫЕ  
 НАСАЖДЕНИЕ РАЗНОВОЗРАСТНОЕ  
 ПОЛНОТА НЕРАВНОМЕРНАЯ  
 СКЛОН: СЕВЕРНЫЙ  
 15 ГРАДУСОВ

20 93,0 10Л  
 ПОДРОСТЬ 10Л  
 ПОДЛЕСОК СПР АЖ  
 СКЛОН: СЕВЕРО-ВОСТОЧНЫЙ  
 ХОЗЯЙСТВЕННАЯ КАТЕГОРИЯ: ПОСТЕЙ 2Х ПРИЕМ РУБКИ  
 НАСАЖДЕНИЯ МИНУСОВЫЕ  
 НАСАЖДЕНИЕ РАЗНОВОЗРАСТНОЕ

21 9,0 10Л  
 ПОДРОСТЬ 10Л  
 ПОДЛЕСОК СПР АЖ  
 СКЛОН: СЕВЕРО-ЗАПАДНЫЙ  
 ХОЗЯЙСТВЕННАЯ КАТЕГОРИЯ: ПОСТЕЙ 2Х ПРИЕМ РУБКИ  
 НАСАЖДЕНИЯ МИНУСОВЫЕ  
 НАСАЖДЕНИЕ РАЗНОВОЗРАСТНОЕ

22 42,0 10Л  
 ПОДРОСТЬ 10Л  
 ПОДЛЕСОК СПР АЖ  
 СКЛОН: СЕВЕРО-ВОСТОЧНЫЙ  
 ХОЗЯЙСТВЕННАЯ КАТЕГОРИЯ: ПОСТЕЙ 2Х ПРИЕМ РУБКИ  
 НАСАЖДЕНИЯ МИНУСОВЫЕ  
 НАСАЖДЕНИЕ РАЗНОВОЗРАСТНОЕ

23 29,0 10Л  
 ПОДРОСТЬ 10Л  
 ПОДЛЕСОК СПР АЖ  
 СКЛОН: СЕВЕРО-ВОСТОЧНЫЙ  
 ХОЗЯЙСТВЕННАЯ КАТЕГОРИЯ: ПОСТЕЙ 2Х ПРИЕМ РУБКИ  
 НАСАЖДЕНИЯ МИНУСОВЫЕ  
 НАСАЖДЕНИЕ РАЗНОВОЗРАСТНОЕ

24 42,0 10Л  
 ПОДРОСТЬ 10Л  
 ПОДЛЕСОК СПР АЖ  
 СКЛОН: СЕВЕРО-ВОСТОЧНЫЙ  
 ХОЗЯЙСТВЕННАЯ КАТЕГОРИЯ: ПОСТЕЙ 2Х ПРИЕМ РУБКИ  
 НАСАЖДЕНИЯ МИНУСОВЫЕ  
 НАСАЖДЕНИЕ РАЗНОВОЗРАСТНОЕ

25 29,0 10Л  
 ПОДРОСТЬ 10Л  
 ПОДЛЕСОК СПР АЖ  
 СКЛОН: СЕВЕРО-ВОСТОЧНЫЙ  
 ХОЗЯЙСТВЕННАЯ КАТЕГОРИЯ: ПОСТЕЙ 2Х ПРИЕМ РУБКИ  
 НАСАЖДЕНИЯ МИНУСОВЫЕ  
 НАСАЖДЕНИЕ РАЗНОВОЗРАСТНОЕ

26 42,0 10Л  
 ПОДРОСТЬ 10Л  
 ПОДЛЕСОК СПР АЖ  
 СКЛОН: СЕВЕРО-ВОСТОЧНЫЙ  
 ХОЗЯЙСТВЕННАЯ КАТЕГОРИЯ: ПОСТЕЙ 2Х ПРИЕМ РУБКИ  
 НАСАЖДЕНИЯ МИНУСОВЫЕ  
 НАСАЖДЕНИЕ РАЗНОВОЗРАСТНОЕ

27 29,0 10Л  
 ПОДРОСТЬ 10Л  
 ПОДЛЕСОК СПР АЖ  
 СКЛОН: СЕВЕРО-ВОСТОЧНЫЙ  
 ХОЗЯЙСТВЕННАЯ КАТЕГОРИЯ: ПОСТЕЙ 2Х ПРИЕМ РУБКИ  
 НАСАЖДЕНИЯ МИНУСОВЫЕ  
 НАСАЖДЕНИЕ РАЗНОВОЗРАСТНОЕ



УБ К Б

№ п/п	Сорт	Возраст	Высота	Т/га	Урожайность	Урожайность	Урожайность	Урожайность	Урожайность	Урожайность
29	20,0	10Л	1 18 Л	230	15 28	12 4 5	БРОВС	6 17	340	340 2

ПОДРОСТ: 10Л  
 ПОДЛЕСОК: СР АК РЕДКИЙ  
 СКЛОН: СЕВЕРО-ВОСТОЧНЫЙ, 15 ГРАДУСОВ  
 ХОЗЯЙСТВЕННАЯ КАТЕГОРИЯ: ПОСТЕР: 2Х ПРИЕМ: РУБКИ  
 НАСАЖДЕНИЯ НОРМАЛЬНЫЕ  
 НАСАЖДЕНИЕ РАЗНОВОЗРАСТНОЕ

30	35,0	10Л	1 14 Л	130	14 18	7 4 5	РБАГ	7 17	595	595 2
----	------	-----	--------	-----	-------	-------	------	------	-----	-------

ПОДРОСТ: 10Л  
 ПОДЛЕСОК: РД СР, ГУСТОТЫ  
 СКЛОН: СЕВЕРО-ЗАПАДНЫЙ, 28 ГРАДУСОВ  
 НАСАЖДЕНИЯ МИНУСОВЫЕ

31	13,0	8Л2К	1 15 Л	170	15 20	9 4 5	БРОВС	14 22	39 2	
----	------	------	--------	-----	-------	-------	-------	-------	------	--

ПОДРОСТ: 6Л 4К  
 ПОДЛЕСОК: РД СР, ГУСТОТЫ  
 СКЛОН: СЕВЕРНЫЙ, 20 ГРАДУСОВ  
 НАСАЖДЕНИЯ МИНУСОВЫЕ  
 НА УЧАСТКЕ НЕДРЕВ, СЫРЬЕ: КЕДР  
 В ВОЗРАСТЕ 170 ЛЕТ, ВЫСОТА 14,0 М, 14 % УРОЖАЙНОСТЬ 30 КГ/ГА

32	64,0	8К4Л	1 15 Л	220	15 24	6 4 5	БРОВС	15 22	480 2	730 12
----	------	------	--------	-----	-------	-------	-------	-------	-------	--------

ПОДРОСТ: 8К 2Л  
 ПОДЛЕСОК: РД СР, ГУСТОТЫ  
 СКЛОН: СЕВЕРНЫЙ, 20 ГРАДУСОВ  
 ХОЗЯЙСТВЕННАЯ КАТЕГОРИЯ: НАСАЖДЕНИЯ КЕДРА  
 НАСАЖДЕНИЯ МИНУСОВЫЕ  
 НА УЧАСТКЕ НЕДРЕВ, СЫРЬЕ: КЕДР  
 В ВОЗРАСТЕ 220 ЛЕТ, ВЫСОТА 15,0 М, 42 % УРОЖАЙНОСТЬ 87 КГ/ГА

33	7,0	10Л+К	1 14 Л	130	14 16	7 4 5	РБАГ	8 10	133	133 2
----	-----	-------	--------	-----	-------	-------	------	------	-----	-------

ПОДРОСТ: 10Л  
 ПОДЛЕСОК: РД СР, ГУСТОТЫ  
 СКЛОН: СЕВЕРНЫЙ, 25 ГРАДУСОВ  
 ХОЗЯЙСТВЕННАЯ КАТЕГОРИЯ: ДОБРОВОЛЬНО-ВЫБОРОЧ РУБК  
 ПОЧВЫ  
 НАСАЖДЕНИЕ РАЗНОВОЗРАСТНОЕ

34	3,0									
----	-----	--	--	--	--	--	--	--	--	--

ПАСТБИЩЕ  
 СКЛОН: ЮЖНЫЙ, 25 ГРАДУСОВ

