

УТВЕРЖДАЮ
Директор И.В. Козлова.
« 20 » 09 2022 г.

**Проект лесовосстановления
на лесном участке N 6 /год 2023**

Лесовосстановление Естественное
(естественное, искусственное, комбинированное)

Субъект Российской Федерации Республика Тыва
Лесной район Алтае-Саянский горно-таежный Южно-Сибирской зоны

Характеристика местоположения лесного участка:

Лесничество Тандинское

Участковое лесничество Элегестинское

N квартала 3

N выдела 2,3,4,5,6,7

Площадь лесного участка, га 59,9

Карточка обследования участка на 2023 год

(исходные данные для проекта лесовосстановления: материалы обследования лесного участка при выборе способа лесовосстановления, план лесного участка, масштаб 1:10 000 прилагаются к проекту лесовосстановления)

Характеристика лесорастительных условий лесного участка:

Рельеф участка (уклон) горный

Гидрологические условия (увлажнение) _____

Почва Супесчаный

Характеристика площадей лесного участка:

Гарь пожары более 10 летней давности и вырубка 1990 – 2020 гг.

(вырубки, гари, прогалины, иные не занятые лесными насаждениями или предназначенные для лесовосстановления земли)

Характеристика вырубки:

Количество пней, тыс. штук/га 0,4

Характер и размещение оставленных деревьев и кустарников (куртины, полосы, групповое, равномерное) _____

Степень задернения почвы (слабая, средняя, сильная) средняя

Степень минерализации почвы (% от площади лесного участка) _____

Состояние очистки от порубочных остатков и валежника (захламленность, м³)

г) сильная (более 50 м³/га)

а) отсутствует (до 5 м³/га); б) слабая (5 - 20 м³/га); в) средняя (20 – 50 м³/га);

г) сильная (более 50 м³/га)

Категория доступности для техники а) доступная

а) доступная; б) требуется узкополосная расчистка без корчевки пней; в) требуется узкополосная расчистка; г) требуется широкополосная расчистка с корчевкой пней.

Характеристика имеющихся подроста и молодняка лесных древесных пород:

состав пород Л, Б, Ос

средний возраст, лет 6 - 12

средняя высота, м 0,5 - 1,2

количество деревьев и кустарников, тыс. штук/га 4,6

размещение их по площади лесного участка (равномерное, неравномерное, групповое)
неравномерное
состояние лесных насаждений и их оценка УД.

Проектируемый способ лесовосстановления:

естественное лесовосстановление
(естественное лесовосстановление, искусственное лесовосстановление, комбинированное лесовосстановление (посев, посадка))

Обоснование проектируемого способа лесовосстановления основных лесных древесных пород восстанавливаемых лесов с учетом особенностей производства работ в различных категориях защитных лесов и особо защитных участках лесов (для лесных участков, предназначенных для проведения лесовосстановления, на которых лесовосстановительные мероприятия осуществляются лицами, указанными в подпункте "а" пункта 6 Правил, государственными (муниципальными) учреждениями, указанными в подпункте "б" пункта 6 Правил) ГЛР

Сроки и технологии (методы) выполнения работ по лесовосстановлению (для лесных участков, предназначенных для проведения лесовосстановления, на которых лесовосстановительные мероприятия осуществляются лицами, указанными в подпункте "а" пункта 6 Правил, государственными (муниципальными) учреждениями, указанными в подпункте "б" пункта 6 Правил) 3 квартал 2023г. Естественное (СЕВ) лесовосстановление вследствие природных процессов

Сроки и технологии (методы) выполнения работ по агротехническим уходам (для лесных участков, предназначенных для проведения лесовосстановления, на которых лесовосстановительные мероприятия осуществляются лицами, указанными в подпункте "а" пункта 6 Правил, государственными (муниципальными) учреждениями, указанными в подпункте "б" пункта 6 Правил)

Сроки и технологии (методы) выполнения работ по лесоводственным уходам (для лесных участков, предназначенных для проведения лесовосстановления, на которых лесовосстановительные мероприятия осуществляются лицами, указанными в подпункте "а" пункта 6 Правил, государственными (муниципальными) учреждениями, указанными в подпункте "б" пункта 6 Правил)

Требования к используемому для лесовосстановления посадочному (посевному) материалу:

Порода _____

Вид посадочного материала (сеянцы, саженцы с открытой (закрытой) корневой системой, селекционная категория происхождения семян, лесосеменной район) _____

возраст, лет _____

высота, см _____

диаметр корневой шейки, мм _____

Характеристика посевного материала:

Порода _____

Класс качества семян _____

Селекционная категория _____

Место происхождения (лесосеменной район) _____

Требования к молоднякам, площади которых подлежат отнесению к землям, на которых расположены леса, для признания работ по лесовосстановлению выполненными (для лесных участков, предназначенных для проведения лесовосстановления, на которых лесовосстановительные мероприятия осуществляются лицами, указанными в подпункте "а"

пункта 6 Правил, государственными (муниципальными) учреждениями, указанными в подпункте "б" пункта 6 Правил):

порода _____

возраст, лет _____

количество деревьев основных лесных древесных пород, тыс. штук/га _____

средняя высота, м _____

Объем работ по лесовосстановлению (площадь лесовосстановления, га) (для лесных участков, предназначенных для проведения лесовосстановления, на которых лесовосстановительные мероприятия осуществляются лицами, указанными в подпункте "а" пункта 6 Правил, государственными (муниципальными) учреждениями, указанными в подпункте "б" пункта 6 Правил) _____

Проектируемый объем работ по лесовосстановлению (для лесных участков, предназначенных для проведения лесовосстановления, на которых лесовосстановительные мероприятия осуществляются лицами, указанными в подпункте "а" пункта 6 Правил, государственными (муниципальными) учреждениями, указанными в подпункте "б" пункта 6 Правил):

площадь лесовосстановления, га 59,9

количество жизнеспособных растений основных лесных древесных пород, тыс. штук/га _____

количество жизнеспособных растений основных лесных древесных пород на всей площади, тыс. штук /га _____

Исполнитель работ по лесовосстановлению:

Ведущий инженер л/х Соян Ш.Д.

Должность (при наличии) подпись (фамилия, имя, отчество - последнее при наличии)

" 20 " 08 2022 г.

Число, месяц, год

СХЕМА
расположения лесного участка,
отведенного под мероприятие по естественному лесовосстановлению

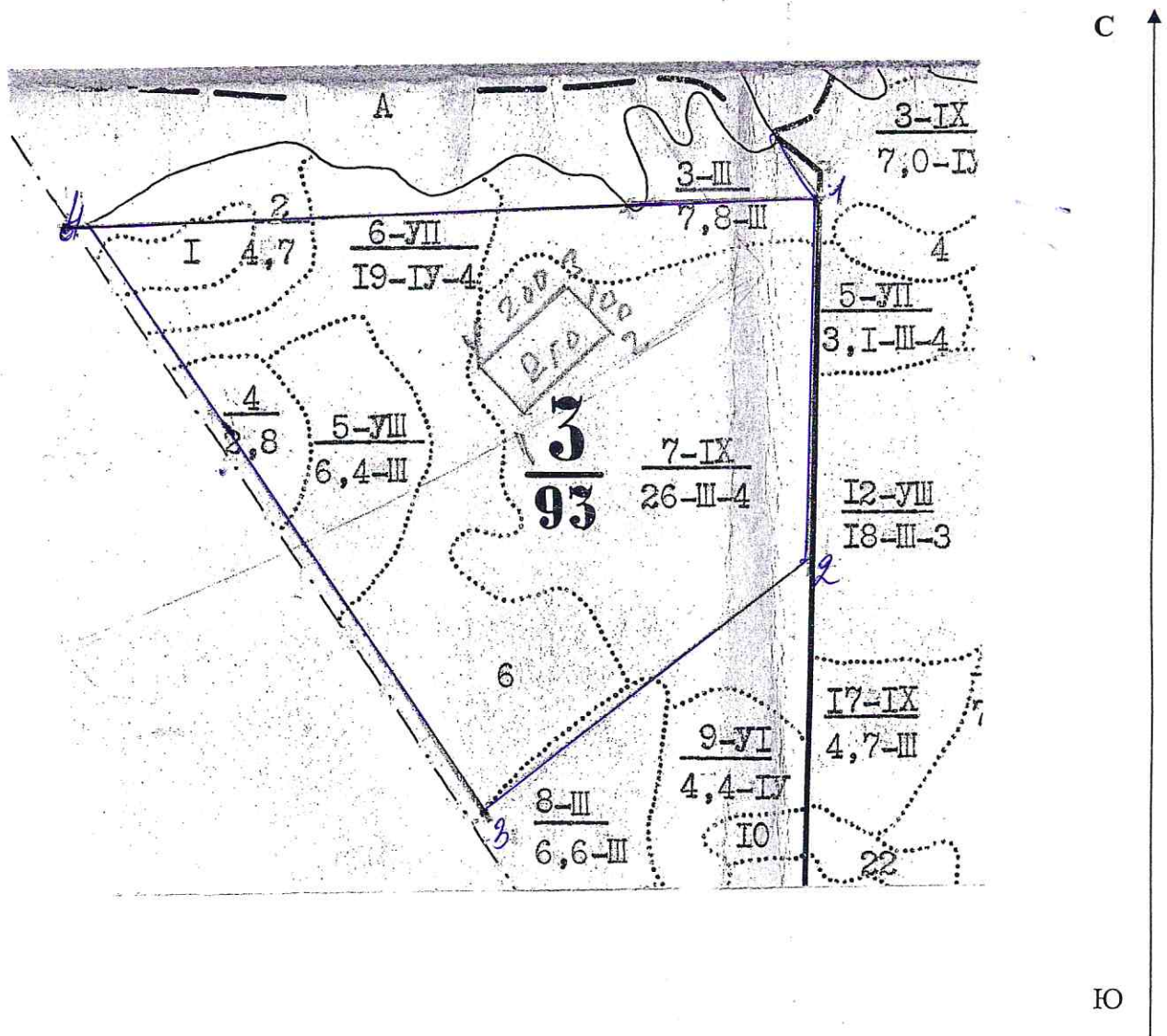
Местоположение лесного участка:

Лесничество Тандинское, участковое лесничество Элегестинское,
урочище _____, номер квартала 3, номера выделов 2,3,4,5,6,7,

площадь участка 59,9 га, в т. ч. внеэксплуатационная _____ га

вид мероприятия по лесовосстановлению Естественное лесовосстановление (содействие естественному лесовосстановлению) вследствие природных процессов

Масштаб 1:10000 (1:25 000)*



Условные обозначения

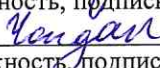
- граница лесного участка
 - граница выдела (с нумерацией)
 - привязка
 - внеэксплуатационные участки (с привязкой)
 - пробные площади (с привязкой)
- *нужное подчеркнуть

Линии	Направление	Длина, м	Координаты узлов в СК WGS-84	
			В, широта	L, долгота
0 - 1	ЮВ:38	100	51.27 665	093.35 288
1 - 2	ЮЗ:1	550	51.27 624	093.35 322
2 - 3	ЮЗ:53	610	51.27 339	093.35 280
3 - 4	СЗ:34	1013	51.27 165	093.34 888
4 - 1	СВ:86	1050	51.27 644	093.34 487

Схему составил:



(Ф.И.О., должность, подпись)



(Ф.И.О., должность, подпись)

(Ф.И.О., должность, подпись)