

17.06.2021

Приложение 1
к приказу Минприроды России
от 09.11.2020 N 910
Форма

УТВЕРЖДАЮ:

*Первый зам. министра
Тугрей Т. И.*

Должность

Тугрей
фамилия, имя и отчество
(при наличии)

15.12.2025г.

дата

Акт

лесопатологического обследования № *26*

лесных насаждений Тес-Хемского лесничества (лесничество)
Республики Тыва (субъект Российской Федерации)

Способ лесопатологического обследования: 1. Визуальный

☐

2. Инструментальный

☒

Место проведения

| Участковое лесничество | Урочище (дача) | Квартал | Выдел | Площадь выдела, га | Лесопатологи- ческий выдел | Площадь лесопатологическо- го выдела, га |
|---------------------------|-------------------|---------|-------|-----------------------|-------------------------------|--|
| Шуурмакское | х | 116 | 26 | 44 | 26.2 | 3.8 |

Лесопатологическое обследование проведено на общей площади 3,8 га.

Кадастровый номер участка:

(для участков, предоставленных в постоянное(бессрочное) пользование, аренду)

Документ о праве пользования:

(тип документа о праве пользования, дата, номер, вид разрешенного использования лесов)

2. Инструментальное (детальное) обследование лесных насаждений.

2.1. Лесничество Тес-Хемское Участковое лесничество Шуурмакское
Урочище (дача) _____ Квартал 116 Выдел 26 Лесопатологический выдел 26.2

Наличие ограничений или особенностей участка, влияющих на назначение СОВ:

ограничения отсутствуют.

(отметка о наличии ООПТ, ОЗУ, водоохраной зоны, радиоактивного загрязнения лесов, угрозы возникновения очагов вредных организмов или пожарной опасности в лесах).

2.2. Фактическая таксационная характеристика лесного насаждения соответствует (не соответствует) таксационному описанию (нужное подчеркнуть). Причины несоответствия: неравномерность таксационных показателей на выделе в связи давностью лесоустройства.

Ведомость посадений с выявленными несоответствиями таксационным описаниям приведена в приложении 1 к Акту.

2.3. Состояние насаждений:

- с нарушенной устойчивостью (средневзвешенная категория состояния $\geq 1,51$ $\leq 4,50$)

- с утраченной устойчивостью (средневзвешенная категория состояния $\geq 4,51$)

- устойчивое (средневзвешенная категория состояния $< 1,50$)

2.4. Причины ослабления, повреждения, средневзвешенная категория состояния насаждения: Устойчивый низовой пожар более 10 летней давности, код 869, скс - 4,74

[illegible]

2.4.1. Заселено (отработано) стволовыми вредителями:

| Вид вредителя | Порода | Встречаемость заселенных деревьев, % от запаса породы | Встречаемость отработанных деревьев, % от запаса породы | Степень заселения лесного насаждения (слабая, средняя, сильная) |
|---------------------|--------|---|---|---|
| 1 | 2 | 3 | 4 | 5 |
| Стволовые вредители | - | - | - | - |

2.4.2. Повреждено огнем:

| Вид пожара | Порода | Состояние корневых лап | | Состояние корневой шейки | | Подсупивание луба | |
|--------------------------------|--------|-----------------------------------|--|--|-----------------------------------|--|--|
| | | процент поврежденных огнем корней | процент деревьев с данным повреждением | ожог корневой шейки по окружности (1/4; 2/4; 3/4; более 3/4) | процент поврежденных огнем корней | по окружности (1/4; 2/4; 3/4; более 3/4) | процент деревьев с данным повреждением |
| Ущерб более 10 летней давности | Л | | | Более 3/4 | 93,54 | | |

2.4.3. Поражено болезнями:

| Болезнь/возбудитель | Порода | Встречаемость, % от запаса насаждения | Степень поражения лесного насаждения (слабая, средняя, сильная) |
|---------------------|--------|---------------------------------------|---|
| 1 | 2 | 3 | 4 |
| - | - | - | - |

Выборке подлежит 93,54 % деревьев, в кв. 116 выд. 26 (указывается общий 93,54% запаса деревьев, подлежащий рубке, от общего запаса насаждения),

в том числе по Лиственнице:

без признаков ослабления 6,46 % (причины назначения _____);

ослабленных _____ % (причины назначения _____);

сильно ослабленных ____% (причины назначения _____);
 усыхающих ____% (причины назначения код);
 свежего сухостоя ____%,
 свежего ветровала ____%;
 свежего бурелома ____%;
 старого сухостоя 93,54 %;
 старого ветровала ____%;
 старого бурелома ____%;

2.6. Полнота лесного насаждения после уборки деревьев, подлежащих рубке, составит 0,1

Критическая полнота для данной категории лесных насаждений и преобладающей породы составляет 0,3

ЗАКЛЮЧЕНИЕ к инструментальному обследованию участка

С целью предотвращения негативных процессов, снижения ущерба от их воздействия, назначено:

Лесопатологическое обследование проводилось визуальным способом в соответствии с п. 47 Порядка проведения лесопатологического обследования утвержденного Приказом Министерства природных ресурсов и экологии Российской Федерации от 09.11.2020г. № 910 «Лесных насаждениях с наличием погибших деревьев, составляющих более 50% от запаса насаждения, поврежденного в результате воздействия сильных ветров, тяжести снега, затопления, упавших в результате пожара, назначение СОМ проводится визуально, а недостающая информация переносится из таксационных описаний. При этом акт лесопатологического обследования оформляется в порядке, предусмотренном для оформления результатов инструментального (детального) обследования лесных насаждений» с закладкой временных пробных площадей.

| Участк овое леснич ество | Уро чищ е (дач а) | Ква рта л | Вы дел | Пло щад ь выд ела, га | Лесопатол огический выдел | Площадь лесопатол огического выдела | Вид мероп рияти я | Площа дь мероп риятия , га | По род а | Доля выбир аемой древе сины по запасу , % | Рекомен дуемый срок проведе ния меропр иятия |
|-----------------------------------|-------------------------------|-----------------|-----------|--------------------------------------|---------------------------------|--|----------------------------|--|----------------|--|--|
| 1 | 2 | 3 | 4 | 5 | 6 | 7 | 8 | 9 | 10 | 11 | 12 |
| Шуур макско е | | 116 | 26 | 44 | 26.2 | 3,8 | УНД | 3,8 | Л | 93,54 | 2026 |

Ведомость временной пробной площади и абрис участка прилагаются (приложение 2 и 3 к Акту).


Дата проведения ЛПО 22.09.2025 г.

Дата составления документа 07.10.2025.

Исполнитель работ по проведению лесопатологического обследования:

Инженер ОиЗЛ ГКУ РТ «Тес-Хемское лесничество»

Дембирел Алим Альбертович


Подпись

Телефон: 8(39438)21193

Ведомость участков леса с выявленными несоответствиями таксационным описаниям
 Субъект Российской Федерации Республика Тыва Лесничество Тес-Хемское
 Участковое лесничество Шуурмакское Урочище (лесная дача) _____

| Год проведения лесоустройства | Номер квартала | Номер выдела | Площадь выдела, га | Целевое назначение лесов | Категория защитных лесов | ОЗУ | Источник данных | Номер лесопатологического выдела | Площадь лесопатологического выдела, га | Таксационная характеристика | | | | | | | | | Заложено пробных площадей | | |
|----------------------------------|----------------|--------------|--------------------|-----------------------------|-----------------------------|-----|-----------------|--|--|-----------------------------|--------|--------------|-------------------|------------------------|----------|---------|---------|---------------------|---------------------------------|----------------------|--|
| | | | | | | | | | | состав | порода | возраст, лет | средняя высота | средний диаметр, см | тип леса | полнота | бонитет | запас, куб. м/га | количество, шт. | Общая площадь, га | |
| 1 | 2 | 3 | 4 | 5 | 6 | 7 | 8 | 9 | 10 | 11 | 12 | 13 | 14 | 15 | 16 | 17 | 18 | 19 | 20 | 21 | |
| 1985 | 116 | 26 | 44 | экс | - | - | ТО | х | х | 9Б1Л | Б | 70 | 19 | 20 | РГБР | 0,6 | 3 | 130 | - | - | |
| | | | | | | | Ф | 26.2 | 3,8 | 10Л | Л | 187 | 22 | 38 | РГБР | 0,5 | 3 | 110 | 1 | 0,38 | |

Условные обозначения:

ТО - таксационные описания

Ф - фактическая характеристика лесного насаждения

Исполнитель работ по проведению лесопатологического обследования:
 Фамилия, имя
 и отчество (при наличии) Дембирел Алим Альбертович Подпись _____

Результаты проведения лесопатологического обследования лесных насаждений за 20 г.

Субъект Российской Федерации Республика Тыва Лесничество Тес-Хемское
Участковое лесничество Шурмакское Урочище (лесная дача)

Условные обозначения: Н - деревья не подлежат рубке; Р - деревья подлежат рубке.

Исполнитель работ по проведению лесопатологического обследования:

Фамилия, имя

и отчество (при наличии) Дембирел Алим Альбертович Подпись

Дата составления документа 09.10.2025г.

ВРЕМЕННАЯ ПРОБНАЯ ПЛОЩАДЬ № 1

1.1. Субъект Российской Федерации Республика Тыва Лесничество Тес-Хемское

Участковое лесничество Шуурмакское Урочище (дача)

Квартал 116 Выдел 26 Площадь выдела 44 га.

Лесопатологический выдел 26.2 Площадь лесопатологического выдела 3,8 га.

1.2. Метод пересчета:

сплошной, ленты пересчета, круговые площадки постоянного радиуса, реласкопические площадки.

Количество лент/площадок 1 шт. Размеры площадок (длина x ширина/радиус)

190 x 20 м

Размер временной пробной площади: 0,38 га.

1.3. Фактическая таксационная характеристика насаждения:

Состав: 10JI возраст 187 лет; тип леса РТБР, полнота 0,5

бонитет 3 запас на га 110 м³ возобновление: 9Б1JI 20 лет, высота 2 м, 500 шт. на 1 га.

1.4. Номер очага вредных организмов:

Тип очага вредных организмов: эпизодический, хронический (нужное подчеркнуть).

Фаза развития очага вредных организмов: начальная, нарастания численности, собственно вспышка, кризис (нужное подчеркнуть).

1.5. Причина ослабления, повреждения насаждения и время:

Устойчивый низовой пожар более 10 летней давности, ожог корневой шейки прошлых лет (>3/4 окружности)

Состояние насаждения:

Средневзвешенная категория состояния насаждения: 4,74
погибшие лесные насаждения

1.6. Назначенные мероприятия:

рекомендуется провести санитарно-оздоровительное мероприятие в виде уборки неликвидной древесины.

Исполнитель работ по проведению лесопатологического обследования:

Инженер ОиЗЛ ГКУ РТ «Тес-Хемское лесничество»

Дембирел Алим Альбертович

Телефон: 83943821193

ВЕДОМОСТЬ ПЕРЕЧЕТА ДЕРЕВЬЕВ

(для сплошного, ленточного и перечета на круговых площадках
постоянного радиуса)

Порода: Лиственница средневзвешенная категория состояния 4,74

| Степени толщины , см | | Количество деревьев по категориям состояния, шт. | | | | | | | | | | | | | | | Всего | | |
|------------------------------------|------|--|---|----|---|----|---|----|----|----|----|-------------|----|-----------|-------------|----|-----------|-------|-----------|
| | | 1 | | 2 | | 3 | | 4 | | 5 | | 5 (а, б, в) | | | 5 (г, д, е) | | | | |
| | | II | 3 | II | 3 | II | 3 | II | 3 | II | 3 | II | 3 | О | II | 3 | О | шт. | куб. м |
| 1 | 2 | 3 | 4 | 5 | 6 | 7 | 8 | 9 | 10 | 11 | 12 | 13 | 14 | 15 | 16 | 17 | 18 | 19 | 20 |
| 12 | | | | | | | | | | | | | | 2 | | | 2 | 0,17 | 100 |
| 16 | 1 | | | | | | | | | | | | | 8 | | | 9 | 1,46 | 88,8 |
| 20 | 1 | | | | | | | | | | | | | 5 | | | 6 | 1,57 | 83,3 |
| 24 | | | | | | | | | | | | | | 4 | | | 4 | 1,90 | 100 |
| 28 | | | | | | | | | | | | | | 3 | | | 3 | 2,01 | 100 |
| 32 | | | | | | | | | | | | | | 2 | | | 2 | 1,77 | 100 |
| 36 | | | | | | | | | | | | | | 5 | | | 5 | 5,69 | 100 |
| Итого, шт. | 2 | | | | | | | | | | | | | 29 | | | 31 | | 93,55 |
| Итого, куб. м | 0,94 | | | | | | | | | | | | | 13,6 2 | | | 13,6 2 | 14,56 | 93,54 |
| Итого, % от запаса по породе | 6,46 | | | | | | | | | | | | | 93,5 4 | | | 93,5 4 | 100 | 93,54 |

Причины назначения в рубку деревьев категорий состояния:

- 1 _____
- 2 _____
- 3 _____
- 4 _____

По насаждению: 10Л средневзвешенная категория состояния 4,74

| Степени толщин ы, см | Количество деревьев по категориям состояния, шт. | | | | | | | | | | | | | | | | Всего | | |
|---|--|---|----|---|----|---|----|---|----|----|-------------|----|----|-------------|----|----|-------|-----------|--|
| | 1 | | 2 | | 3 | | 4 | | 5 | | 5 (а, б, в) | | | 5 (г, д, е) | | | шт. | куб. м | в том числе подлежит рубке, % |
| | II | З | II | З | II | З | II | З | II | З | II | З | О | II | З | О | | | |
| | 2 | 3 | 4 | 5 | 6 | 7 | 8 | 9 | 10 | 11 | 12 | 13 | 14 | 15 | 16 | 17 | 18 | 19 | 20 |
| 1 | | | | | | | | | | | | | | 2 | | | 2 | 0,17 | 100 |
| 12 | | | | | | | | | | | | | | | | | | | |
| 16 | 1 | | | | | | | | | | | | | 8 | | | 9 | 1,46 | 88,8 |
| 20 | 1 | | | | | | | | | | | | | 5 | | | 6 | 1,57 | 83,3 |
| 24 | | | | | | | | | | | | | | 4 | | | 4 | 1,90 | 100 |
| 28 | | | | | | | | | | | | | | 3 | | | 3 | 2,01 | 100 |
| 32 | | | | | | | | | | | | | | 2 | | | 2 | 1,77 | 100 |
| 36 | | | | | | | | | | | | | | 5 | | | 5 | 5,69 | 100 |
| Итого, шт. | 2 | | | | | | | | | | | | | 29 | | | 31 | | 93,55 |
| Итого, куб. м | 0,94 | | | | | | | | | | | | | 13,6 2 | | | 13,62 | 14,56 | 93,54 |
| Итого, % от запаса по насаждению | 6,46 | | | | | | | | | | | | | 93,5 4 | | | 93,54 | 100 | 93,54 |




Условные обозначения: II - не заселено (не поражено, не повреждено), З - заселено стволовыми вредителями (поражено болезнями, повреждено огнем), О -отработано вредителями.

$$K_{\text{ср.нас.}} = 10 * 4,74 / 10 = 4,74$$

Абрис участка

Масштаб 1: 50000

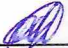


Условные обозначения: обследуемый лесной участок - 
временная пробная площадь - 
сплошной пересчет - 

| № квартала | № выдела | № лесопатологического выдела | Размеры ленты (круговой площадки) перечета | | | | | Координаты начала, конца и поворотных точек лент перечета/центров круговых площадок перечета | |
|------------|----------|------------------------------|--|----------|-----------|-----------|-------------|--|------------------------|
| | | | № ленты (площадки) | длина, м | ширина, м | радиус, м | площадь, га | | |
| 1 | 2 | 3 | 4 | 5 | 6 | 7 | 8 | 9 | 10 |
| 116 | 26 | 26.2 | 1 2 | 190 | 20 | | 0,38 | 50.719628 50.719097 | 95.405625 95.402860 |

Пространственное размещение лесопатологических выделов
(включается в Акт при выделении лесопатологических выделов, для указания пространственного расположения поврежденных и погибших насаждений)

| Номера точек | Координаты | | Длина, м |
|--------------|------------|-----------|----------|
| 1 | 50°719242 | 95°406720 | 261 |
| 2 | 50°718440 | 95°403233 | 70 |
| 3 | 50°718347 | 95°402072 | 105 |
| 4 | 50°719287 | 95°402793 | 94 |
| 5 | 50°719412 | 95°404085 | 234 |
| 6 | 50°721240 | 95°405695 | 229 |

Исполнитель работ по проведению лесопатологического обследования:
Дембирел Алим Альбертович 

Дата составления документа: 01.10.2025 г.

Приложение 4
к акту лесопатологического
исследования, утвержденному
Приказом Минприроды России
От 09.11.2020 №910

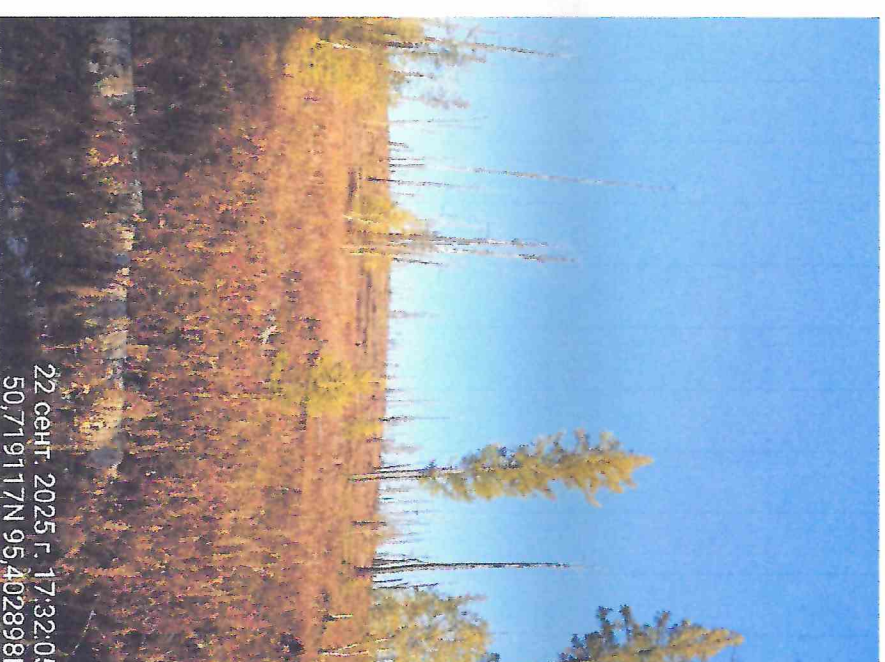
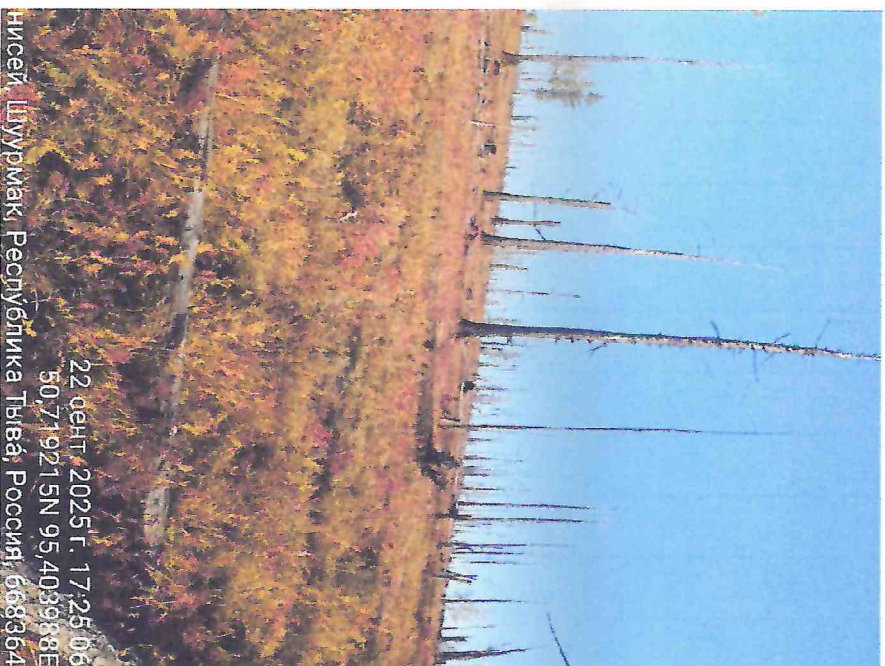


22 сент. 2025 г. 17:32:52
50,719083N 95,402625E

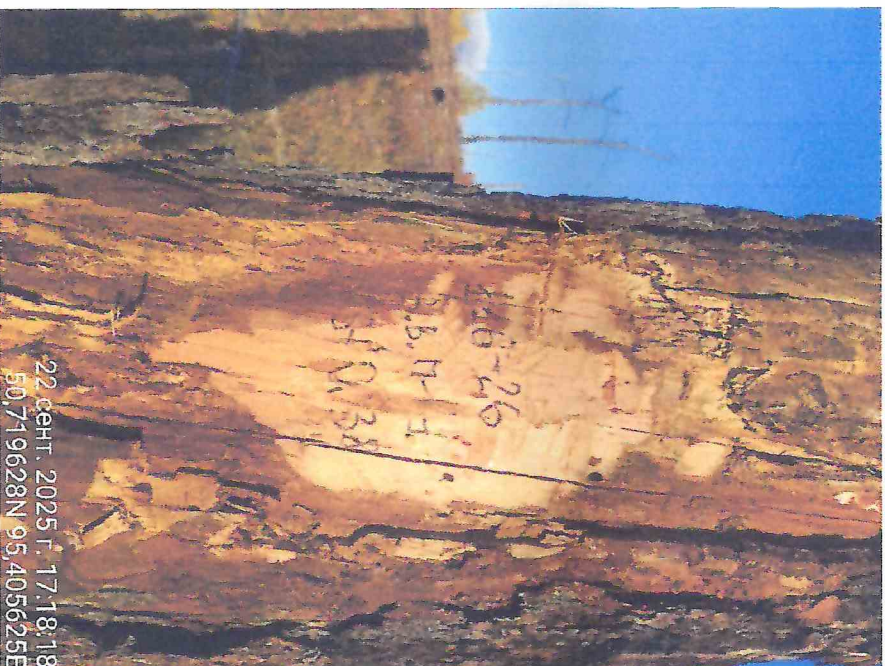


22 сент. 2025 г. 17:34:41
50,718623N 95,403538E

Приложение 4
к акту лесопатологического
обследования, утвержденному
Приказом Минприроды России
От 09.11.2020 №910



Приложение 4
к акту лесопатологического
исследования, утвержденному
Приказом Минприроды России
От 09.11.2020 №910



№80: ШУУРАМАСКОЕ
 КВАРТАЛ: 116
 №750
 КВАРТАЛ: 116

НАСЛЕДСТВЕННЫЕ ЧАСТИ СЕМЕННОГО ПРОИЗВОДСТВА ПРОИЗВОДСТВО 1981г
 ПОТРАБА СКОТОМ

26 44.0 0610
 ПОДЛЕТОК: СР
 СКОТОМ: ПУМКА
 РЕАКЦИЯ: 10 ГРАДУСОВ
 1 19 Б 70 19 20 7 4 3 РТБР 6 13 572 515 3
 170 021368

27 40.0 0621
 ПОДЛЕТОК: СР
 РЕАКЦИЯ: 10 ГРАДУСОВ
 1 17 Б 50 17 18 5 2 3 РТБР 3 6 240
 180 24 40 9 4 3 РТБР 5 19 798 798 2

28 42.0 100-6
 ПОДЛЕТОК: СР
 НАСЛЕДСТВЕННЫЕ ЧАСТИ СЕМЕННОГО ПРОИЗВОДСТВА
 1 24 Л 180 24 40 9 4 3 РТБР 5 19 798 798 2

29 10.0
 ПОДЛЕТОК: СР
 НАСЛЕДСТВЕННЫЕ ЧАСТИ СЕМЕННОГО ПРОИЗВОДСТВА
 1 17 Л 100 17 20 5 2 4 РТБР 3 8 256

30 32.0 406Б
 ПОДЛЕТОК: СР
 НАСЛЕДСТВЕННЫЕ ЧАСТИ СЕМЕННОГО ПРОИЗВОДСТВА
 1 23 Л 170 23 28 9 4 3 РТБР 6 22 616 554 1

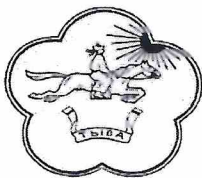
31 28.0 911Б
 ПОДЛЕТОК: СР
 НАСЛЕДСТВЕННЫЕ ЧАСТИ СЕМЕННОГО ПРОИЗВОДСТВА
 1 18 Л 120 18 20 6 3 4 РТБР 3 9 108 65 1

32 3.0
 ПОДЛЕТОК: СР
 НАСЛЕДСТВЕННЫЕ ЧАСТИ СЕМЕННОГО ПРОИЗВОДСТВА
 1 18 Л 120 18 20 6 3 4 РТБР 3 9 108 65 1

33 12.0 064Б
 ПОДЛЕТОК: СР
 НАСЛЕДСТВЕННЫЕ ЧАСТИ СЕМЕННОГО ПРОИЗВОДСТВА
 1 18 Л 120 18 20 6 3 4 РТБР 3 9 108 65 1

34 12.0 1001+Б
 ПОДЛЕТОК: СР
 НАСЛЕДСТВЕННЫЕ ЧАСТИ СЕМЕННОГО ПРОИЗВОДСТВА
 1 18 Л 120 18 20 6 3 4 РТБР 3 9 108 65 1





ГОСУДАРСТВЕННОЕ КАЗЕННОЕ
УЧРЕЖДЕНИЕ РЕСПУБЛИКИ ТЫВА

По месту требования

«ТЕС-ХЕМСКОЕ ЛЕСНИЧЕСТВО»
(ГКУ РТ «Тес-Хемское лесничество»)
668360, Республики Тыва, Тес-Хемский
район,
с.Самагалтай, ул. Мугур, д.5
т/ф (394-38)2-11-93

от 07.10.2025 г. № 129

Пояснительная записка

ГКУ РТ «Тес-Хемское лесничество» поясняет, что данные о лесных пожарах прошлых лет, в том числе 2002 года были утрачены в результате пожара административного здания ГКУ РТ «Тес-Хемское лесничество» в 2008 году.

Директор

ГКУ РТ «Тес-Хемское лесничество»



Уржанай И.Р.