

УТВЕРЖДАЮ:
И.о. министра природных ресурсов
и экологии Республики Тыва
Ондар Г. С-Д.



Акт
лесопатологического обследования № 13

лесных насаждений Шагонарского лесничества
(лесничество)
Республики Тыва (субъект Российской Федерации)

Способ лесопатологического обследования: 1. Визуальный V
2. Инструментальный

Место проведения

Участковое лесничество	Урочище (дача)	Квартал	Выдел	Площадь выдела, га	Лесопатологический выдел	Площадь лесопатологического выдела, га
Ак-Дуругское		71	1	7	1(1)	7
Ак-Дуругское		71	2	7	2(2)	7
Ак-Дуругское		71	3	24	3(3)	24
Ак-Дуругское		71	4	12	4(4)	12
Ак-Дуругское		71	5	7	5(5)	7
Ак-Дуругское		71	6	18	6(6)	18
Ак-Дуругское		71	10	19	10(7)	19
Ак-Дуругское		71	11	7	11(8)	7
Ак-Дуругское		71	12	4	12(9)	4
Ак-Дуругское		71	13	35	13(10)	35
Ак-Дуругское		71	14	22	14(11)	22

Лесопатологическое обследование проведено на общей площади 162 га.

Кадастровый

номер

участка:

_____ (для участков, предоставленных в постоянное (бессрочное)
пользование, аренду)

Документ о праве пользования:

_____ (тип документа о праве пользования, дата, номер, вид разрешенного использования лесов)

1. Визуальное (рекогносцировочное) лесопатологическое обследование
(раздел включается в акт, в случае проведения
лесопатологического обследования визуальным способом).

Наземное

Дистанционное

1.1. На площади 162 га фактическая таксационная характеристика лесного насаждения соответствует (не соответствует) таксационному описанию (нужное подчеркнуть).

Причины несоответствия

неравномерность таксационных показателей на выделе

Ведомость участков с выявленными несоответствиями приведена в приложении 1 к Акту.

1.2. Лесные насаждения с нарушенной и утраченной устойчивостью выявлены на площади 162 га:

Участковое лесничество	Урочище (дача)	Квартал	Выдел	Площадь (га) насаждений:		Причины ослабления, повреждения
				с нарушенной устойчивостью	с утраченной устойчивостью	
1	2	3	4	5	6	8
Ак-Дуругское		71	1	7		Устойчивый низовой пожар 4-10 летней давности ср. инт.- 867 (лесной пожар -2015г.)
Ак-Дуругское		71	2	7		Устойчивый низовой пожар 4-10 летней давности ср. инт.- 867 (лесной пожар -2015г.)
Ак-Дуругское		71	3	24		Устойчивый низовой пожар 4-10 летней давности ср. инт.- 867 (лесной пожар -2015г.)
Ак-Дуругское		71	4	12		Устойчивый низовой пожар 4-10 летней давности ср. инт.- 867 (лесной пожар -2015г.)
Ак-		71	5	7		Устойчивый

Дуругское						низовой пожар 4-10 летней давности ср. инт.- 867 (лесной пожар -2015г.)
Ак- Дуругское		71	6	18		Устойчивый низовой пожар 4-10 летней давности ср. инт.- 867 (лесной пожар -2015г.)
Ак- Дуругское		71	10	19		Устойчивый низовой пожар 4-10 летней давности ср. инт.- 867 (лесной пожар -2015г.)
Ак- Дуругское		71	11	7		Устойчивый низовой пожар 4-10 летней давности ср. инт.- 867 (лесной пожар -2015г.)
Ак- Дуругское		71	12	4		Устойчивый низовой пожар 4-10 летней давности ср. инт.- 867 (лесной пожар -2015г.)
		71	13	35		Устойчивый низовой пожар 4-10 летней давности ср. инт.- 867 (лесной пожар -2015г.)
		71	14	22		Устойчивый низовой пожар 4-10 летней давности ср. инт.- 867 (лесной пожар -2015г.)
Итого				162 га		

Состояние обследованных лесных насаждений приведено в приложениях 1.1 - 1.4 к Акту в зависимости от метода проведения ЛПО.

1.3. В обследованных лесных насаждениях прогнозируется:

Прогноз	Площадь, га
1	2
Ослабление лесных насаждений	162
Усыхание лесных насаждений различной степени	
Развитие очагов вредных организмов	

1.4. Обнаружено загрязнение лесного участка отходами и выбросами:
промышленными

бытовыми

Вид загрязнения	Размеры загрязнения			Объем, куб. м	Площадь загрязнения, га
	длина, м	ширина, м	высота, м		
1	2	3	4	5	6

ЗАКЛЮЧЕНИЕ

Оценка текущего санитарного и лесопатологического состояния лесных насаждений, назначенные профилактические мероприятия по защите лесов, заключение о необходимости проведения инструментального ЛПО.

Участковое лесничество	Урочище (дача)	Квартал	Выдел	Площадь выдела, га	Лесопатологический выдел	Площадь лесопатологического выдела, га	Вид мероприятия	Рекомендуемый срок проведения мероприятия
1	2	3	4	5	6	7	8	9
Ак-Дуругское		71	1	7	1(1)	7	ЛПОВ	до 2023
Ак-Дуругское		71	2	7	2(2)	7	ЛПОВ	до 2023

Ак- Дуругское		71	3	24	3(3)	24	ЛПОВ	до 2023
Ак- Дуругское		71	4	12	4(4)	12	ЛПОВ	до 2023
Ак- Дуругское		71	5	7	5(5)	7	ЛПОВ	до 2023
Ак- Дуругское		71	6	18	6(6)	18	ЛПОВ	до 2023
Ак- Дуругское		71	10	19	10(7)	19	ЛПОВ	до 2023
Ак- Дуругское		71	11	7	11(8)	7	ЛПОВ	до 2023
Ак- Дуругское		71	12	4	12(9)	4	ЛПОВ	до 2023
		71	13	35	13(10)	35	ЛПОВ	до 2023
		71	14	22	14(11)	22	ЛПОВ	до 2023

Дата проведения обследования 10.09.2021 - 17.09.2021

Исполнитель работ по проведению лесопатологического обследования:

Фамилия, имя

и отчество (при наличии) Билдикеев Р.А. Организация ГКУ РТ «Шагонарское лесничество»

Должность инженер 05 п Подпись [подпись] Телефон 87943621154

Ведомость участков леса с выявленными несоответствиями таксационным описаниям

Субъект Российской Федерации Республика Тыва Лесничество Шагонарское
Участковое лесничество Ак-Дуругское Урочище (лесная дача)

Год проведения лесоустройства	Номер квартала	Номер выдела	Площадь выдела, га	Целевое назначение лесов	Категория защитных лесов	ОЗУ	Источник данных	Номер лесопатологического выдела	Площадь лесопатологического выдела, га	Таксационная характеристика									Заложено пробных площадей	
										состав	порода	возраст, лет	средняя высота м	средний диаметр, см	тип леса	полнота	бонитет	запас, куб. м/га	количество, шт.	Общая площадь, га
1	2	3	4	5	6	7	8	9	10	11	12	13	14	15	16	17	18	19	20	21
1989	71	1	7	Защ.	-	-	ТО	x	x	10Л+Л	Л	30	9	12	ИРРТ	0,4	3	50	-	-
							Ф	1(1)	7	10Л	Л	60	13	15	ИРРТ	0,4	3	50	0	7
1989	71	2	7	Защ.	-	-	ТО	x	x	10Л	Л	30	9	12	ИРРТ	0,1	3	10	-	-
							Ф	2(2)	7	10Л	Л	60	13	15	ИРРТ	0,1	3	10	0	7
1989	71	3	24	Защ.	-	-	ТО	x	x	6Л4Л	Л	130	18	28	ИРЗЛ	0,6	4	140	-	-
							Ф	3(3)	24	6Л4Л	Л	160	21	26	ИРЗЛ	0,6	4	140	0	24
1989	71	4	12	Защ.	-	-	ТО	x	x	10Л	Л	150	17	26	ИРЗЛ	0,5	5	140	-	-
							Ф	4(4)	12	10Л	Л	180	25	30	ИРЗЛ	0,5	5	140	0	12

1989	71	5	7	Защ.	-	ТО	x	x	8Л2Л	Л	160	19	32	ИРРТ	0,3	4	80	-	-
						Ф	5(5)	7	8Л2Л	Л	190	26	40	ИРРТ	0,3	4	80	0	7
1989	71	6	18	Защ.	-	ТО	x	x	8Л2Л	Л	170	21	32	ИРРТ	0,6	4	170	-	-
						Ф	6(6)	18	8Л2Л	Л	200	28	43	ИРРТ	0,6	4	170	0	18
1989	71	10	19	Защ.	-	ТО	x	x	10Л	Л	30	8	10	ИРЗЛ	0,5	3	50	-	-
						Ф	10(7)	19	10Л	Л	60	13	15	ИРЗЛ	0,5	3	50	0	19
1989	71	11	7	Защ.	-	ТО	x	x	10Л	Л	50	10	12	ИРЗЛ	0,4	4	70	-	-
						Ф	11(8)	7	10Л	Л	80	18	26	ИРЗЛ	0,4	4	70	0	7
1989	71	12	4	Защ.	-	ТО	x	x	10Л+	Л	40	11	12	ИРРТ	0,6	3	100	-	-
						Ф	12(9)	4	10Л	Л	70	18	26	ИРРТ	0,6	3	100	0	4
1989	71	13	35	Защ.	-	ТО	x	x	10Л	Л	180	21	32	ИРЗЛ	0,6	4	200	-	-
						Ф	13(9)	35	10Л	Л	210	28	44	ИРЗЛ	0,6	4	200	0	35
1989	71	14	22	Защ.	-	ТО	x	x	7ЛЗК	Л	150	17	22	ИРЗЛ	0,6	5	150	-	-
						Ф	14(8)	2	7ЛЗК	Л	180	25	40	ИРЗЛ	0,6	5	150	0	2

Условные обозначения:

ТО - таксационные описания

Ф - фактическая характеристика лесного насаждения

Исполнитель работ по проведению лесопатологического обследования:

Фамилия, имя

и отчество (при наличии) Будыкина А.А. Подпись 

71	12	4	дзл	12(9)	4	10	Л	70	18	26	ИР РТ	0,6	3	100	96	19, 09	31, 61	8,9 1	5,3 3	5,0 7	УНП ср.и нт.(867)	10, 4	ЛП ОВ	4
71	13	35	дзл	13(10)	35	10	Л	210	28	44	ИР ЗЛ	0,6	4	200	120	44, 71	21, 48	19, 74	7,5 4	6,5 3	УНП ср.и нт.(867)	14, 07	ЛП ОВ	35
71	14	22	дзл	14(11)	22	7Л 3К	Л	180	25	40	ИР ЗЛ	0,6	5	150	107	53, 50	18, 45	16, 78	4,7 9	6,4 8	УНП ср.и нт.(867)	11, 27	ЛП ОВ	22
							К		15	18				57	59, 19	13, 75	12, 15	7,4 7	7,4 3	УНП ср.и нт.(867)	14, 91			

Условные обозначения: Н - деревья не подлежат рубке; Р - деревья подлежат рубке.
 Исполнитель работ по проведению лесопатологического обследования:

Фамилия, имя

и отчество (при наличии) Будыкина Р.А. Подпись 

Дата составления документа 20.09.2021 г. - 22.09.2021 г.

ВРЕМЕННАЯ ПРОБНАЯ ПЛОЩАДЬ №1

1.1. Субъект Российской Федерации Республика Тыва Лесничество Шагонарское
Участковое лесничество Ак-Дуругское Урочище (дача) _____
Квартал 71 Выдел 1 Площадь выдела 7 га.
Лесопатологический выдел 1(1) Площадь лесопатологического выдела 7 га.

1.2. Метод перече́та:

сплошной, ленты пере́чета, круговые площадки постоянного радиуса,
реласкопические площадки (нужное подчеркнуть).

Количество лент/площадок __ шт. Размеры площадок (длина x ширина/радиус)
_____ м.

Размер временной пробной площади: _____ га.

1.3. Фактическая таксационная характеристика насаждения:

Состав 10Л возраст 60 лет; тип леса ИРРТ полнота 0,4
бонитет 3 запас на га 50 кбм возобновление естественное

1.4. Номер очага вредных организмов _____

Тип очага вредных организмов: эпизодический, хронический (нужное подчеркнуть).

Фаза развития очага вредных организмов: начальная, нарастания численности,
собственно вспышка, кризис (нужное подчеркнуть).

1.5. Причина ослабления, повреждения насаждения и время:

устойчивый низовой пожар 4-10 летней давности средней интенсивности код-867

Состояние насаждения:

с нарушенной устойчивостью

Средневзвешенная категория состояния насаждения:


3,0

1.6. Назначенные мероприятия:

ЛПОВ

Исполнитель работ по проведению лесопатологического обследования:

Фамилия, имя

и отчество (при наличии) Биджишас А. А. Подпись 

Дата составления документа 20.09.2024 - 27.09.2024

ВЕДОМОСТЬ ПЕРЕЧЕТА ДЕРЕВЬЕВ

(для сплошного, ленточного и перечета на круговых площадках постоянного радиуса)

Порода: Л средневзвешенная категория состояния 2,1

Ступени толщины, см	Количество деревьев по категориям состояния, шт.																Всего		
	1		2		3		4		5		5 (а, б, в)			5 (г, д, е)					
	Н	3	Н	3	Н	3	Н	3	Н	3	Н	3	О	Н	3	О			
1	2	3	4	5	6	7	8	9	10	11	12	13	14	15	16	17	18	19	20
8	2																2	0,06	0
12	7		3		1		2		2				2				15	1,31	26,67
16	13		7		5		2		1				1				28	5,10	10,71
20	10		11		4		1		3				3				29	9,08	13,49
24	7		9		6		2		2				2				26	12,32	15,38
28																			
32																			
36																			
Итого, шт.	39		30		16		7		8				8				100	27,9	15,0
Итого, куб. м	9, 48		9, 24		5, 09		1, 80		2, 24				2, 24					27,86	
Итого, % от запаса по породе	34, 0 4		33, 1 8		18, 2 8		6, 46		8, 05				8, 05					100	14,51

Причины назначения в рубку деревьев категорий состояния:

4 категория- устойчивый низовой пожар 4-10 летней давности средней интенсивности

5 категория- устойчивый низовой пожар 4-10 летней давности средней интенсивности

По насаждению: 10Л средневзвешенная категория состояния 2,1

Ступени толщины , см	Количество деревьев по категориям состояния, шт.																Всего		
	1		2		3		4		5		5 (а, б, в)			5 (г, д, е)					
	Н	З	Н	З	Н	З	Н	З	Н	З	Н	З	О	Н	З	О	шт.	куб. м	В том числе подлежит рубке, %
2	3	4	5	6	7	8	9	10	11	12	13	14	15	16	17	18			
1-36	39		30		16		7		8				8				100	27,9	15,0
Итого, шт.	39		30		16		7		8				8				100	27,9	15,0
Итого, куб. м	9,48		9,24		5,09		1,80		2,24				2,24					27,86	
Итого, % от запаса по породе	34,04		33,18		18,28		6,46		8,05				8,05					100	14,51

Условные обозначения: Н - не заселено (не поражено, не повреждено), З - заселено стволовыми вредителями (поражено болезнями, повреждено огнем), О - отработано вредителями.

$$K \text{ ср.нас.} = (10 * 2,1) / 10 = 2,1$$

ВРЕМЕННАЯ ПРОБНАЯ ПЛОЩАДЬ №2

1.1. Субъект Российской Федерации Республика Тыва Лесничество Шагонарское
Участковое лесничество Ак-Дуругское Урочище (дача) _____
Квартал 71 Выдел 2 Площадь выдела 7 га.
Лесопатологический выдел 2(2) Площадь лесопатологического выдела 7 га.

1.2. Метод перече́та:

сплошной, ленты пере́чета, круговые площадки постоянного радиуса,
реласкопические площадки (нужное подчеркнуть).

Количество лент/площадок __ шт. Размеры площадок (длина x ширина/радиус)
_____ м.

Размер временной пробной площади: _____ га.

1.3. Фактическая таксационная характеристика насаждения:

Состав 10Л возраст 60 лет; тип леса ИРРТ полнота 0,1
бонитет 3 запас на га 10 кубм возобновление естественное

1.4. Номер очага вредных организмов _____

Тип очага вредных организмов: эпизодический, хронический (нужное подчеркнуть).

Фаза развития очага вредных организмов: начальная, нарастания численности,
собственно вспышка, кризис (нужное подчеркнуть).

1.5. Причина ослабления, повреждения насаждения и время:

устойчивый низовой пожар 4-10 летней давности средней интенсивности код-867

Состояние насаждения:

с нарушенной устойчивостью

Средневзвешенная категория состояния насаждения:

Л-1.0

1.6. Назначенные мероприятия:

ДПОВ

Исполнитель работ по проведению лесопатологического обследования:

Фамилия, имя

и отчество (при наличии) Билдикмаа А. А. Подпись АА

Дата составления документа ~~09.2021~~ - 27.09.2021

ВЕДОМОСТЬ ПЕРЕЧЕТА ДЕРЕВЬЕВ

(для сплошного, ленточного и перечета на круговых площадках постоянного радиуса)

Порода: Л средневзвешенная категория состояния 1,0

Ступени толщины, см	Количество деревьев по категориям состояния, шт.																Всего		
	1		2		3		4		5		5 (а, б, в)		5 (г, д, е)		шт.	куб. м			
	Н	З	Н	З	Н	З	Н	З	Н	З	Н	З	О	Н			З	О	
1	2	3	4	5	6	7	8	9	10	11	12	13	14	15	16	17	18	19	20
8	2		1														3	0,09	0
12	6		1		1		1										9	0,78	11,11
16	8		2		3		1		1				1				15	2,73	13,33
20	7		1		1		2		1				1				12	3,76	25,0
24	6		1		4		1		1				1				13	6,16	15,38
28																			
32																			
36																			
Итого, шт.	29		6		9		5		3					3			52	13,5	15,38
Итого, куб. м	7,07		1,27		2,84		1,37		0,97					0,97				13,52	
Итого, % от запаса по породе	52,31		9,38		21,02		10,12		7,17					7,17				100	17,29

Причины назначения в рубку деревьев категорий состояния:

4 категория- устойчивый низовой пожар 4-10 летней давности средней интенсивности

5 категория- устойчивый низовой пожар 4-10 летней давности средней интенсивности

По насаждению: 10Л средневзвешенная категория состояния 1,0

Ступени толщины , см	Количество деревьев по категориям состояния, шт.															Всего				
	1		2		3		4		5		5 (а, б, в)			5 (г, д, е)						
	Н	З	Н	З	Н	З	Н	З	Н	З	Н	З	О	Н	З	О	шт.	куб. м	в том числе подлеж ит рубке, %	
1	2	3	4	5	6	7	8	9	10	11	12	13	14	15	16	17				18
1-36	2	9	6		9		5		3						3			52	13,5	15,38
Итого, шт.	2	9	6		9		5		3						3			52	13,5	15,38
Итого, куб. м	7,	0		1,	27		2,	84		1,	37		0,	97					13,52	
Итого, % от запаса по породе	5	2,		9,	38		21	,0		10	,1		7,	17					100	17,29

Условные обозначения: Н - не заселено (не поражено, не повреждено), З - заселено стволовыми вредителями (поражено болезнями, повреждено огнем), О - отработано вредителями.

$$K_{\text{ср.нас.}} = (10 * 1,0) / 10 = 1,0$$

ВРЕМЕННАЯ ПРОБНАЯ ПЛОЩАДЬ №3

1.1. Субъект Российской Федерации Республика Тыва Лесничество Шагонарское
Участковое лесничество Ак-Дуругское Урочище (дача) _____
Квартал 71 Выдел 3 Площадь выдела 24 га.
Лесопатологический выдел 3(3) Площадь лесопатологического выдела 24 га.

1.2. Метод перече́та:

сплошной, ленты пере́чета, круговые площадки постоянного радиуса,
реласкопические площадки (нужное подчеркнуть).

Количество лент/площадок __ шт. Размеры площадок (длина x ширина/радиус)
_____ м.

Размер временной пробной площади: _____ га.

1.3. Фактическая таксационная характеристика насаждения:

Состав 6Л4Л возраст 160 лет; тип леса ИРЗЛ полнота _____ 0,6
бонитет 4 запас на га 140 кубм возобновление естественное

1.4. Номер очага вредных организмов _____

Тип очага вредных организмов: эпизодический, хронический (нужное подчеркнуть).

Фаза развития очага вредных организмов: начальная, нарастания численности,
собственно вспышка, кризис (нужное подчеркнуть).

1.5. Причина ослабления, повреждения насаждения и время:

устойчивый низовой пожар 4-10 летней давности средней интенсивности код-867

Состояние насаждения:

с нарушенной устойчивостью

Средневзвешенная категория состояния насаждения:


Л-1,7

1.6. Назначенные мероприятия:

ЛПОВ

Исполнитель работ по проведению лесопатологического обследования:

Фамилия, имя

и отчество (при наличии) Булдунмас А.А. Подпись 

Дата составления документа 20.09.2021г - 27.09.2021г

ВЕДОМОСТЬ ПЕРЕЧЕТА ДЕРЕВЬЕВ

(для сплошного, ленточного и перечета на круговых площадках постоянного радиуса)

Порода: Л средневзвешенная категория состояния 1,7

Ступени толщины, см	Количество деревьев по категориям состояния, шт.																Всего		
	1		2		3		4		5		5 (а, б, в)			5 (г, д, е)					
	Н	З	Н	З	Н	З	Н	З	Н	З	Н	З	О	Н	З	О	шт.	куб. м	В том числе подле жит рубке , %
1	2	3	4	5	6	7	8	9	10	11	12	13	14	15	16	17	18	19	20
8	2		1		2												5	0,15	0
12	9		3		3		1		1				1				17	1,48	11,76
16	10		5		3		2		1				1				21	3,82	14,29
20	11		4		2		1		1				1				19	5,95	10,53
24	9		3		4		1		1				1				18	8,53	11,11
28	3		2		2		1										8	5,35	12,50
32																			
36																			
Итого, шт.	44		18		16		6		4				4				88	25,3	11,36
Итого, куб. м	12,38		5,21		4,73		1,91		1,06				1,06					25,28	
Итого, % от запаса по породе	48,36		20,62		18,70		7,54		4,18				4,18					100	11,72

Причины назначения в рубку деревьев категорий состояния:

4 категория- устойчивый низовой пожар 4-10 летней давности средней интенсивности

5 категория- устойчивый низовой пожар 4-10 летней давности средней интенсивности

По насаждению: 6Л средневзвешенная категория состояния 1,7

Ступени толщины , см	Количество деревьев по категориям состояния, шт.																Всего		
	1		2		3		4		5		5 (а, б, в)			5 (г, д, е)					
	Н	З	Н	З	Н	З	Н	З	Н	З	Н	З	О	Н	З	О	шт.	куб. м	в том числе подлеж ит рубке, %
1	2	3	4	5	6	7	8	9	10	11	12	13	14	15	16	17			
1-36	4	4	18		16		6		4				4				88	25,3	11,36
Итого, шт.	4	4	18		16		6		4				4				88	25,3	11,36
Итого, куб. м	1	2,38	5,21		4,73		1,91		1,06				1,06					25,28	
Итого, % от запаса по породе	4	8,36	20,62		18,70		7,54		4,18				4,18					100	11,72

Условные обозначения: Н - не заселено (не поражено, не повреждено), З - заселено стволовыми вредителями (поражено болезнями, повреждено огнем), О - отработано вредителями.

$$K \text{ ср.нас.} = (6 * 1,7) / 10 = 1,0$$

ВЕДОМОСТЬ ПЕРЕЧЕТА ДЕРЕВЬЕВ

(для сплошного, ленточного и перечета на круговых площадках постоянного радиуса)

Порода: Л средневзвешенная категория состояния 1,5

Ступени толщины, см	Количество деревьев по категориям состояния, шт.																Всего		
	1		2		3		4		5		5 (а, б, в)			5 (г, д, е)					
	Н	З	Н	З	Н	З	Н	З	Н	З	Н	З	О	Н	З	О			
1	2	3	4	5	6	7	8	9	10	11	12	13	14	15	16	17	18	19	20
8	3																3	0,09	0
12	18		5		1				1				1				25	2,18	4
16	16		7		2		1		2				2				28	5,10	10,71
20	9		4		1		1		1				1				16	5,01	12,5
24	5		3		1		1		1				1				11	5,21	18,18
28	3		2														5	5,35	0
32																			
36																			
Итого, шт.	54		21		5		3		5				5				88	20,9	9,09
Итого, куб. м	11,76		5,72		1,24		0,97		1,24				1,24					20,93	
Итого, % от запаса по породе	56,2		27,34		5,92		4,63		5,92				5,92					100	10,55

Причины назначения в рубку деревьев категорий состояния:

4 категория- устойчивый низовой пожар 4-10 летней давности средней интенсивности

5 категория- устойчивый низовой пожар 4-10 летней давности средней интенсивности

По насаждению: 4Л средневзвешенная категория состояния 1,5

Ступени толщины , см	Количество деревьев по категориям состояния, шт.																Всего		
	1		2		3		4		5		5 (а, б, в)			5 (г, д, е)					
	Н	З	Н	З	Н	З	Н	З	Н	З	Н	З	О	Н	З	О	шт.	куб. м	в том числе подлеж ит рубке, %
2	3	4	5	6	7	8	9	10	11	12	13	14	15	16	17	18			
1-36	5	4	21		5		3		5				5				88	20,9	9,09
Итого, шт.	5	4	21		5		3		5				5				88	20,9	9,09
Итого, куб. м	1	1,7	5,72		1,24		0,97		1,24				1,24					20,93	
Итого, % от запаса по породе	5	6,2	27,34		5,92		4,63		5,92				5,92					100	10,55

Условные обозначения: Н - не заселено (не поражено, не повреждено), З - заселено стволовыми вредителями (поражено болезнями, повреждено огнем), О - отработано вредителями.

$$K_{\text{ср.нас.}} = (4 * 1,5) / 10 = 0,6$$

ВРЕМЕННАЯ ПРОБНАЯ ПЛОЩАДЬ №4

1.1. Субъект Российской Федерации Республика Тыва Лесничество Шагонарское
Участковое лесничество Ак-Дуругское Урочище (дача) _____
Квартал 71 Выдел 4 Площадь выдела 12 га.
Лесопатологический выдел 4(4) Площадь лесопатологического выдела 12 га.

1.2. Метод перече́та:

сплошной, ленты пере́чета, круговые площадки постоянного радиуса,
реласкопические площадки (нужное подчеркнуть).

Количество лент/площадок __ шт. Размеры площадок (длина x ширина/радиус)
_____ м.

Размер временной пробной площади: _____ га.

1.3. Фактическая таксационная характеристика насаждения:

Состав 10Л_возраст 180 лет; тип леса ИРЗЛ полнота 0,5
бонитет 5 запас на га 140 кубм возобновление естественное

1.4. Номер очага вредных организмов _____

Тип очага вредных организмов: эпизодический, хронический (нужное подчеркнуть).

Фаза развития очага вредных организмов: начальная, нарастания численности,
собственно вспышка, кризис (нужное подчеркнуть).

1.5. Причина ослабления, повреждения насаждения и время:

устойчивый низовой пожар 4-10 летней давности средней интенсивности код-867

Состояние насаждения:

с нарушенной устойчивостью

Средневзвешенная категория состояния насаждения:

Л-1,8

1.6. Назначенные мероприятия:

ЛПОВ

Исполнитель работ по проведению лесопатологического обследования:

Фамилия, имя

и отчество (при наличии) Билдигильса А. А. Подпись Билдигильса А. А.

Дата составления документа 20.09.2022 - 27.09.2022

ВЕДОМОСТЬ ПЕРЕЧЕТА ДЕРЕВЬЕВ

(для сплошного, ленточного и перечета на круговых площадках постоянного радиуса)

Порода: Л среднезвешенная категория состояния 1.8

Ступени толщины, см	Количество деревьев по категориям состояния, шт.																Всего		
	1		2		3		4		5		5 (а, б, в)			5 (г, д, е)					
	Н	З	Н	З	Н	З	Н	З	Н	З	Н	З	О	Н	З	О	шт.	куб. м	в том числе подле жит рубке , %
1	2	3	4	5	6	7	8	9	10	11	12	13	14	15	16	17	18	19	20
8	2		1		1												4	0,12	0
12	5		3		2		1		1				1				12	1,04	16,67
16	9		4		2		1		2				2				18	3,28	16,67
20	15		3		3		2		1				1				24	7,51	12,50
24	11		4		2		2		1				1				20	9,48	15,00
28	5		2		1		2		1				1				11	7,36	27,27
32	2		1		1		1										5	4,44	20,00
36																			
Итого, шт.	49		18		12		9		6				6				94	33,2	15,96
Итого, куб. м	17,16		6,08		4,01		4,07		1,91				1,91					33,23	
Итого, % от запаса по породе	51,65		18,30		12,07		12,24		5,74				5,74				100	17,98	

Причины назначения в рубку деревьев категорий состояния:

4 категория- устойчивый низовой пожар 4-10 летней давности средней интенсивности

5 категория- устойчивый низовой пожар 4-10 летней давности средней интенсивности

По насаждению: 10Л средневзвешенная категория состояния 1,8

Ступени толщины , см	Количество деревьев по категориям состояния, шт.																Всего		
	1		2		3		4		5		5 (а, б, в)			5 (г, д, е)					
	Н	З	Н	З	Н	З	Н	З	Н	З	Н	З	О	Н	З	О	шт.	куб. м	в том числе подлеж ит рубке, %
1	2	3	4	5	6	7	8	9	10	11	12	13	14	15	16	17	18	19	20
1-36	4	9	18		12		9		6				6				94	33,2	15,96
Итого, шт.	4	9	18		12		9		6				6				94	33,2	15,96
Итого, куб. м	1	7.	6.		4.		4,		1,				1,					33,23	
	1	6	08		01		07		91				91						
Итого, % от запаса по породе	5	1,	18		12		12		5,				5,					100	17,98
	1,	6	,3		,0		,2		74				74						
	5	5	0		7		4												

Условные обозначения: Н - не заселено (не поражено, не повреждено), З - заселено стволовыми вредителями (поражено болезнями, повреждено огнем), О - отработано вредителями.

$$K_{\text{ср.нас.}} = (10 * 1,8) / 10 = 1,8$$

ВРЕМЕННАЯ ПРОБНАЯ ПЛОЩАДЬ №5

1.1. Субъект Российской Федерации Республика Тыва Лесничество Шагонарское
Участковое лесничество Ак-Дуругское Урочище (дача) _____
Квартал 71 Выдел 5 Площадь выдела 7 га.
Лесопатологический выдел 5(5) Площадь лесопатологического выдела 7 га.

1.2. Метод перече́та:

сплошной, ленты пере́чета, круговые площадки постоянного радиуса,
реласкопические площадки (нужное подчеркнуть).

Количество лент/площадок __ шт. Размеры площадок (длина x ширина/радиус)
_____ м.

Размер временной пробной площади: _____ га.

1.3. Фактическая таксационная характеристика насаждения:

Состав 8Л2Л возраст 190 лет; тип леса ИРРТ полнота _____ 0,3
бонитет 4 запас на га 80 кубм возобновление естественное

1.4. Номер очага вредных организмов _____

Тип очага вредных организмов: эпизодический, хронический (нужное подчеркнуть).

Фаза развития очага вредных организмов: начальная, нарастания численности,
собственно вспышка, кризис (нужное подчеркнуть).

1.5. Причина ослабления, повреждения насаждения и время:

устойчивый низовой пожар 4-10 летней давности средней интенсивности код-867

Состояние насаждения:

с нарушенной устойчивостью

Средневзвешенная категория состояния насаждения:

3-4

1.6. Назначенные мероприятия:

ЛПОВ

Исполнитель работ по проведению лесопатологического обследования:

Фамилия, имя

и отчество (при наличии) Биджиева А.А. Подпись [подпись]

Дата составления документа 20.09.2021г - 27.09.2021г

ВЕДОМОСТЬ ПЕРЕЧЕТА ДЕРЕВЬЕВ

(для сплошного, ленточного и перечета на круговых площадках постоянного радиуса)

Порода: Л среднезвешенная категория состояния 1,49

Ступени толщины, см	Количество деревьев по категориям состояния, шт.																Всего		
	1		2		3		4		5		5 (а, б, в)			5 (г, д, е)					
	Н	З	Н	З	Н	З	Н	З	Н	З	Н	З	О	Н	З	О	шт.	куб. м	в том числе подле жит рубке ,%
1	2	3	4	5	6	7	8	9	10	11	12	13	14	15	16	17			
8	2																2	0,06	0
12	5		1	1													7	0,61	0
16	6		4	2	1	1							1				14	2,55	14,29
20	9		5	1	2	1							1				18	5,63	16,67
24	11		6	2	2	1							1				22	10,43	13,64
28	5		4	1	1	2							2				13	8,70	23,08
32																			
36																			
Итого, шт.	38		20	7	6	5							5				76	28	14,47
Итого, куб. м	12,96		7,90	2,38	2,43	2,31							2,31					27,98	
Итого, % от запаса по породе	46,34		28,24	8,51	8,67	8,25							8,25					100	16,91

Причины назначения в рубку деревьев категорий состояния:

4 категория- устойчивый низовой пожар 4-10 летней давности средней интенсивности

5 категория- устойчивый низовой пожар 4-10 летней давности средней интенсивности

По насаждению: 8Л средневзвешенная категория состояния 1,49

Ступени толщины , см	Количество деревьев по категориям состояния, шт.																Всего		
	1		2		3		4		5		5 (а, б, в)			5 (г, д, е)					
	Н	З	Н	З	Н	З	Н	З	Н	З	Н	З	О	Н	З	О	шт.	куб. м	в том числе подлеж ит рубке, %
2	3	4	5	6	7	8	9	10	11	12	13	14	15	16	17	18			
1-36	3	8	20		7		6		5				5				76	28	14,47
Итого, шт.	3	8	20		7		6		5				5				76	28	14,47
Итого, куб. м	1	2,9	7,90		2,38		2,43		2,31				2,31					27,98	
Итого, % от запаса по породе	4	6,3	28,24		8,51		8,67		8,25				8,25					100	16,91

Условные обозначения: Н - не заселено (не поражено, не повреждено), З - заселено стволовыми вредителями (поражено болезнями, повреждено огнем), О - отработано вредителями.

$$K \text{ ср.нас.} = (8 * 1,49) / 10 = 1,19$$

ВЕДОМОСТЬ ПЕРЕЧЕТА ДЕРЕВЬЕВ

(для сплошного, ленточного и перечета на круговых площадках постоянного радиуса)

Порода: Л средневзвешенная категория состояния 0,78

Ступени высоты, см	Количество деревьев по категориям состояния, шт.																Всего		
	1		2		3		4		5		5 (а, б, в)			5 (г, д, е)					
	Н	З	Н	З	Н	З	Н	З	Н	З	Н	З	О	Н	З	О	шт.	куб. м	в том числе подле жит рубке , %
1	2	3	4	5	6	7	8	9	10	11	12	13	14	15	16	17			
8	3																3	0,09	0
12	8		2		1												11	0,96	0
16	12		3		2		1		1				1				19	3,46	10,53
20	5		2		2		1		1				1				11	3,44	18,18
24	3		1		1				1				1				6	2,84	16,67
28	1		1														2	1,34	0
32																			
36																			
Итого, шт.	32		9		6		2		3				3				52	12,1	9,62
Итого, куб. м	6,63		2,49		1,55		0,50		0,97				0,97					12,13	
Итого, % от запаса по породе	54,62		20,52		12,79		4,08		7,99				7,99				100	12,07	

Причины назначения в рубку деревьев категорий состояния:

4 категория- устойчивый низовой пожар 4-10 летней давности средней интенсивности

5 категория- устойчивый низовой пожар 4-10 летней давности средней интенсивности

По насаждению: 2Д средневзвешенная категория состояния 0,78

Ступени толщины , см	Количество деревьев по категориям состояния, шт.																Всего		
	1		2		3		4		5		5 (а, б, в)			5 (г, д, е)					
	Н	З	Н	З	Н	З	Н	З	Н	З	Н	З	О	Н	З	О	шт.	куб. м	в том числе подлеж ит рубке, %
1	2	3	4	5	6	7	8	9	10	11	12	13	14	15	16	17			
1-36	3	2	9		6		2		3				3				52	12,1	9,62
Итого, шт.	3	2	9		6		2		3				3				52	12,1	9,62
Итого, куб. м	6,	6	2,		1,		0,		0,				0,					12,13	
Итого, % от запаса по породе	5	4.	20		12		4,		7,				7,					100	12,07
	6	2	.5		,7		08		99				99						

Условные обозначения: Н - не заселено (не поражено, не повреждено), З - заселено стволовыми вредителями (поражено болезнями, повреждено огнем), О - отработано вредителями.

$$K \text{ ср.нас.} = (2 * 0,78) / 10 = 0,16$$

ВРЕМЕННАЯ ПРОБНАЯ ПЛОЩАДЬ №6

1.1. Субъект Российской Федерации Республика Тыва Лесничество Шагонарское
Участковое лесничество Ак-Дуругское Урочище (дача) _____
Квартал 71 Выдел 6 Площадь выдела 18 га.
Лесопатологический выдел 6(6) Площадь лесопатологического выдела 18 га.

1.2. Метод перече́та:

сплошной, ленты пере́чета, круговые площадки постоянного радиуса,
реласкопические площадки (нужное подчеркнуть).

Количество лент/площадок __ шт. Размеры площадок (длина x ширина/радиус)
_____ м.

Размер временной пробной площади: _____ га.

1.3. Фактическая таксационная характеристика насаждения:

Состав 8Л2Л возраст 200 лет; тип леса ИРРТ полнота 0,6
Бонитет 4 запас на га 170 кбм возобновление естественное

1.4. Номер очага вредных организмов _____

Тип очага вредных организмов: эпизодический, хронический (нужное подчеркнуть).

Фаза развития очага вредных организмов: начальная, нарастания численности,
собственно вспышка, кризис (нужное подчеркнуть).

1.5. Причина ослабления, повреждения насаждения и время:

устойчивый низовой пожар 4-10 летней давности средней интенсивности код-867

Состояние насаждения:

с нарушенной устойчивостью

Средневзвешенная категория состояния насаждения:

1.6. Назначенные мероприятия:

ЛПОВ

Исполнитель работ по проведению лесопатологического обследования:

Фамилия, имя

и отчество (при наличии) Билдикеева В.А. Подпись [подпись]

Дата составления документа 20.09.2021г. - 27.09.2021г.

ВЕДОМОСТЬ ПЕРЕЧЕТА ДЕРЕВЬЕВ

(для сплошного, ленточного и перечета на круговых площадках постоянного радиуса)

Порода: Л среднезвешенная категория состояния 2,1

Ступени толщины, см	Количество деревьев по категориям состояния, шт.																Всего		
	1		2		3		4		5		5 (а, б, в)			5 (г, д, е)					
	Н	З	Н	З	Н	З	Н	З	Н	З	Н	З	О	Н	З	О	шт.	куб. м	в том числе подле жит рубке , %
1	2	3	4	5	6	7	8	9	10	11	12	13	14	15	16	17			
8	1																1	0,03	0
12	3		2		1												6	0,52	0
16	8		3		3		1		1				1				16	2,91	12,50
20	7		7		3		1		1				1				19	5,95	10,53
24	8		8		4		2		2				2				24	11,38	16,67
28	6		6		2		1		1				1				16	10,70	12,50
32	4		3		2		1		1				1				11	9,76	9,09
36	2		1		2		1										6	6,82	16,66
Итого. шт.	39		30		17		7		6				6				99	48,1	11,11
Итого, куб. м	17,57		14,52		8,85		4,14		3,0				3,0					48,07	
Итого, % от запаса по породе	36,54		30,20		18,42		8,60		6,24				6,24					100	14,84

Причины назначения в рубку деревьев категорий состояния:

4 категория- устойчивый низовой пожар 4-10 летней давности средней интенсивности

5 категория- устойчивый низовой пожар 4-10 летней давности средней интенсивности

По насаждению: 8Л средневзвешенная категория состояния 2,1

Ступени толщины , см	Количество деревьев по категориям состояния, шт.																Всего		
	1		2		3		4		5		5 (а, б, в)			5 (г, д, е)					
	Н	З	Н	З	Н	З	Н	З	Н	З	Н	З	О	Н	З	О	шт.	куб. м	в том числе подлеж ит рубке, %
1	2	3	4	5	6	7	8	9	10	11	12	13	14	15	16	17			
1-36	3	9	30		17		7		6				6				99	48,1	11,11
Итого, шт.	3	9	30		17		7		6				6				99	48,1	11,11
Итого, куб. м	1	7,5	14,5		8,85		4,14		3,0				3,0					48,07	
Итого, % от запаса по породе	3	6,5	30,2		18,4		8,60		6,24				6,24					100	14,84

Условные обозначения: Н - не заселено (не поражено, не повреждено), З - заселено стволовыми вредителями (поражено болезнями, повреждено огнем), О - отработано вредителями.

$$K_{\text{ср.нас.}} = (8 * 2,1) / 10 = 1,68$$

ВЕДОМОСТЬ ПЕРЕЧЕТА ДЕРЕВЬЕВ

(для сплошного, ленточного и перечета на круговых площадках постоянного радиуса)

Порода: Л среднезвешенная категория состояния 0,7

Ступени толщины, см	Количество деревьев по категориям состояния, шт.																Всего		
	1		2		3		4		5		5 (а, б, в)			5 (г, д, е)					
	Н	З	Н	З	Н	З	Н	З	Н	З	Н	З	О	Н	З	О	шт.	куб. м	в том числе подле жит рубке , %
1	2	3	4	5	6	7	8	9	10	11	12	13	14	15	16	17	18	19	20
8	1																1	0,03	0
12	7		1		1												9	0,78	0
16	11		2		2		1		1				1				17	3,09	11,76
20	3		1		1				1				1				6	1,88	16,67
24	2		1		1		1										5	2,37	20,0
28	1																1	0,67	0
32																			
36																			
Итого, шт.	25		5		5		2		2				2				39	8,8	10,26
Итого, куб. м	5,2		1,24		1,24		0,66		0,50				0,50					8,82	
Итого, % от запаса по породе	58,9		14,03		14,03		7,43		5,61				5,61					100	

Причины назначения в рубку деревьев категорий состояния:

4 категория- устойчивый низовой пожар 4-10 летней давности средней интенсивности

5 категория- устойчивый низовой пожар 4-10 летней давности средней интенсивности

По насаждению: 2Л средневзвешенная категория состояния 0,7

Ступени толщины , см	Количество деревьев по категориям состояния, шт.																Всего		
	1		2		3		4		5		5 (а, б, в)			5 (г, д, е)					
	Н	З	Н	З	Н	З	Н	З	Н	З	Н	З	О	Н	З	О	шт.	куб. м	в том числе подлеж ит рубке, %
2	3	4	5	6	7	8	9	10	11	12	13	14	15	16	17	18			
1-36	2	5	5		5		2		2				2				39	8,8	10,26
Итого, шт.	2	5	5		5		2		2				2				39	8,8	10,26
Итого, куб. м	5,	2	1,	24	1,	24	0,	66	0,	50			0,	50				8,82	
Итого, % от запаса по породе	5	8,	14	0	14	0	7,	43	5,	61			5,	61				100	

Условные обозначения: Н - не заселено (не поражено, не повреждено), З - заселено стволовыми вредителями (поражено болезнями, повреждено огнем), О - отработано вредителями.

$$K_{\text{ср.нас.}} = (2 * 0,7) / 10 = 0,14$$

ВРЕМЕННАЯ ПРОБНАЯ ПЛОЩАДЬ №7

1.1. Субъект Российской Федерации Республика Тыва Лесничество Шагонарское
Участковое лесничество Ак-Дуругское Урочище (дача) _____
Квартал 71 Выдел 10 Площадь выдела 19га.
Лесопатологический выдел 10(7) Площадь лесопатологического выдела 19 га.

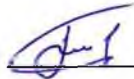
1.2. Метод перече́та:
сплошной, ленты пере́чета, круговые площадки постоянного радиуса,
реласкопические площадки (нужное подчеркнуть).
Количество лент/площадок __ шт. Размеры площадок (длина x ширина/радиус)
_____ м.
Размер временной пробной площади: _____ га.

1.3. Фактическая таксационная характеристика насаждения:
Состав 10Л возраст 60 лет; тип леса ИРЗЛ полнота 0,5
бонитет 3 запас на га 50 кбм возобновление естественное

1.4. Номер очага вредных организмов _____
Тип очага вредных организмов: эпизодический, хронический (нужное подчеркнуть).
Фаза развития очага вредных организмов: начальная, нарастания численности,
собственно вспышка, кризис (нужное подчеркнуть).

1.5. Причина ослабления, повреждения насаждения и время:
устойчивый низовой пожар 4-10 летней давности средней интенсивности код-867
Состояние насаждения:
с нарушенной устойчивостью
Средневзвешенная категория состояния насаждения:
Д-1.8

1.6. Назначенные мероприятия:
ЛПОВ
Исполнитель работ по проведению лесопатологического обследования:

Фамилия, имя
и отчество (при наличии) Буджирова Д.А. Подпись 

Дата составления документа 26.09.2022 - 27.09.2022 г.

ВЕДОМОСТЬ ПЕРЕЧЕТА ДЕРЕВЬЕВ

(для сплошного, ленточного и перечета на круговых площадках постоянного радиуса)

Порода: Л средневзвешенная категория состояния 1.8

Ступени толщины, см	Количество деревьев по категориям состояния, шт.																Всего		
	1		2		3		4		5		5 (а, б, в)			5 (г, д, е)					
	Н	З	Н	З	Н	З	Н	З	Н	З	Н	З	О	Н	З	О	шт.	куб. м	в том числе подле жит рубке , %
1	2	3	4	5	6	7	8	9	10	11	12	13	14	15	16	17			
8	2																2	0,06	0
12	6		2		1		1										10	0,87	10,0
16	12		7		2		2		1				1				24	4,37	12,50
20	11		9		2		2		1				1				25	7,83	12,0
24	6		6		2		1		2				2				17	8,06	17,65
28	3		4		2		1		1				1				11	7,36	18,18
32																			
36																			
Итого, шт.	40		28		9		7		5				5				89	28,5	13,48
Итого, куб. м	11,06		9,79		3,36		2,22		2,11				2,11					28,54	
Итого, % от запаса по породе	38,75		34,29		11,78		7,78		7,40				7,40					100	15,18

Причины назначения в рубку деревьев категорий состояния:

4 категория- устойчивый низовой пожар 4-10 летней давности средней интенсивности

5 категория- устойчивый низовой пожар 4-10 летней давности средней интенсивности

По насаждению: 10Л средневзвешенная категория состояния 1,8

Ступени толщины , см	Количество деревьев по категориям состояния, шт.																Всего		
	1		2		3		4		5		5 (а, б, в)			5 (г, д, е)					
	Н	З	Н	З	Н	З	Н	З	Н	З	Н	З	О	Н	З	О	шт.	куб. м	в том числе подлеж ит рубке, %
1	2	3	4	5	6	7	8	9	10	11	12	13	14	15	16	17			
1-36	4	0	28		9		7		5				5				89	28,5	13,48
Итого, шт.	4	0	28		9		7		5				5				89	28,5	13,48
Итого, куб. м	1	0	9,		3,		2,		2,				2,					28,54	
Итого, % от запаса по породе	3	8,	34		11		7,		7,				7,				100		15,18

Условные обозначения: Н - не заселено (не поражено, не повреждено), З - заселено стволовыми вредителями (поражено болезнями, повреждено огнем), О - отработано вредителями.

$$K_{\text{ср.нас.}} = (10 * 1,8) / 10 = 1,8$$

ВРЕМЕННАЯ ПРОБНАЯ ПЛОЩАДЬ №8

1.1. Субъект Российской Федерации Республика Тыва Лесничество Шагонарское
Участковое лесничество Ак-Дуругское Урочище (дача) _____
Квартал 71 Выдел 11 Площадь выдела 7га.
Лесопатологический выдел 11(8) Площадь лесопатологического выдела 7 га.

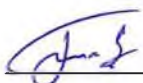
1.2. Метод перече́та:
сплошной, ленты пере́чета, круговые площадки постоянного радиуса,
реласкопические площадки (нужное подчеркнуть).
Количество лент/площадок __ шт. Размеры площадок (длина x ширина/радиус)
_____ м.
Размер временной пробной площади: _____ га.

1.3. Фактическая таксационная характеристика насаждения:
Состав 10Л возраст 80 лет; тип леса ИРЗЛ полнота 0,4
бонитет 4 запас на га 70 кбм возобновление естественное

1.4. Номер очага вредных организмов _____
Тип очага вредных организмов: эпизодический, хронический (нужное подчеркнуть).
Фаза развития очага вредных организмов: начальная, нарастания численности,
собственно вспышка, кризис (нужное подчеркнуть).

1.5. Причина ослабления, повреждения насаждения и время:
устойчивый низовой пожар 4-10 летней давности средней интенсивности код-867
Состояние насаждения:
с нарушенной устойчивостью
Средневзвешенная категория состояния насаждения:
Л-1,9

1.6. Назначенные мероприятия:
ЛПОВ
Исполнитель работ по проведению лесопатологического обследования:

Фамилия, имя
и отчество (при наличии) Биджиева А.А. Подпись 

Дата составления документа 20.05.2022 - 22.05.2022

ВЕДОМОСТЬ ПЕРЕЧЕТА ДЕРЕВЬЕВ

(для сплошного, ленточного и перечета на круговых площадках постоянного радиуса)

Порода: Л средневзвешенная категория состояния 1,9

Ступени толщины, см	Количество деревьев по категориям состояния, шт.																Всего		
	1		2		3		4		5		5 (а, б, в)			5 (г, д, е)					
	Н	З	Н	З	Н	З	Н	З	Н	З	Н	З	О	Н	З	О	шт.	куб. м	в том числе подле жит рубке , %
2	3	4	5	6	7	8	9	10	11	12	13	14	15	16	17	18			
1																			
8	1																1	0,03	0
12	3		2		2		1										8	0,70	12,50
16	8		3		2		2		1				1				16	2,91	18,75
20	10		6		4		1		1				1				22	6,89	9,09
24	12		7		3		2		2				2				26	12,32	15,38
28	10		5		2		1		1				1				19	12,71	10,53
32	1		1		1												3	2,66	0
36																			
Итого, шт.	45		24		14		7		5				5				95	38,2	12,63
Итого, куб. м	18 .1 4		10 .1 5		5, 44		2, 38		2, 11				2, 11					38,22	
Итого, % от запаса по породе	47 .4 7		26 .5 5		14 .2 3		6, 23		5, 53				5, 53					100	11,76

Причины назначения в рубку деревьев категорий состояния:

4 категория- устойчивый низовой пожар 4-10 летней давности средней интенсивности

5 категория- устойчивый низовой пожар 4-10 летней давности средней интенсивности

По насаждению: 10Л средневзвешенная категория состояния 1,9

Ступени толщины , см	Количество деревьев по категориям состояния, шт.																Всего		
	1		2		3		4		5		5 (а, б, в)			5 (г, д, е)					
	Н	З	Н	З	Н	З	Н	З	Н	З	Н	З	О	Н	З	О	шт.	куб. м	в том числе подлеж ит рубке, %
1	2	3	4	5	6	7	8	9	10	11	12	13	14	15	16	17			
1-36	4	5	24		14		7		5				5				95	38,2	12,63
Итого, шт.	4	5	24		14		7		5				5				95	38,2	12,63
Итого, куб. м	1	8.	10		5,		2,		2,				2,					38,22	
Итого, % от запаса по породе	4	7,	26		14		6,		5,				5,					100	11,76

словные обозначения: Н - не заселено (не поражено, не повреждено), З - заселено стволовыми вредителями (поражено болезнями, повреждено огнем), О - отработано вредителями.

$$K_{\text{ср.нас.}} = (10 * 1,9) / 10 = 1,9$$

ВРЕМЕННАЯ ПРОБНАЯ ПЛОЩАДЬ №9

1.1. Субъект Российской Федерации Республика Тыва Лесничество Шагонарское
Участковое лесничество Ак-Дуругское Урочище (дача) _____
Квартал 71 Выдел 12 Площадь выдела 4га.
Лесопатологический выдел 12(9) Площадь лесопатологического выдела 4 га.

1.2. Метод перече́та:

сплошной, ленты пере́чета, круговые площадки постоянного радиуса,
реласкопические площадки (нужное подчеркнуть).

Количество лент/площадок __ шт. Размеры площадок (длина x ширина/радиус)
_____ м.

Размер временной пробной площади: _____ га.

1.3. Фактическая таксационная характеристика насаждения:

Состав 10Л возраст 70 лет; тип леса ИРРТ полнота 0,6
бонитет 3 запас на га 100 кубм возобновление естественное

1.4. Номер очага вредных организмов _____

Тип очага вредных организмов: эпизодический, хронический (нужное подчеркнуть).

Фаза развития очага вредных организмов: начальная, нарастания численности,
собственно вспышка, кризис (нужное подчеркнуть).

1.5. Причина ослабления, повреждения насаждения и время:

устойчивый низовой пожар 4-10 летней давности средней интенсивности код-867

Состояние насаждения:

с нарушенной устойчивостью

Средневзвешенная категория состояния насаждения:

Л-1,8

1.6. Назначенные мероприятия:

ЛПОВ

Исполнитель работ по проведению лесопатологического обследования:

Фамилия, имя

и отчество (при наличии) Билдигенос А. А. Подпись Б.А.

Дата составления документа 20.05.2021 - 27.05.2021 г

ВЕДОМОСТЬ ПЕРЕЧЕТА ДЕРЕВЬЕВ

(для сплошного, ленточного и перечета на круговых площадках постоянного радиуса)

Порода: Л средневзвешенная категория состояния 1,8

Ступени толщины, см	Количество деревьев по категориям состояния, шт.																Всего		
	1		2		3		4		5		5 (а, б, в)		5 (г, д, е)		шт.	куб. м			
	Н	З	Н	З	Н	З	Н	З	Н	З	Н	З	О	Н			З	О	
1	2	3	4	5	6	7	8	9	10	11	12	13	14	15	16	17	18	19	20
8	2																2	0,06	0
12	2		1		1		1										5	0,44	20,0
16	6		2		1		2		1				1				12	2,18	25,0
20	11		7		3		2		1				1				24	7,51	12,50
24	11		10		2		1		2				2				26	12,32	11,54
28	13		6		1		1		1				1				22	14,72	9,09
32	2		2		1												5	4,44	0
36																			
Итого, шт.	47		28		9		7		5				5				96	41,7	12,50
Итого, куб. м	24,45		13,17		3,71		2,22		2,11				2,11					41,67	
Итого, % от запаса по породе	49,09		31,61		8,91		5,33		5,07				5,07					100	10,40

Причины назначения в рубку деревьев категорий состояния:

4 категория- устойчивый низовой пожар 4-10 летней давности средней интенсивности

5 категория- устойчивый низовой пожар 4-10 летней давности средней интенсивности

По насаждению: 10Л средневзвешенная категория состояния 1,8

Ступень высоты, см	Количество деревьев по категориям состояния, шт.																Всего		
	1		2		3		4		5		5 (а, б, в)			5 (г, д, е)					
	Н	З	Н	З	Н	З	Н	З	Н	З	Н	З	О	Н	З	О	шт.	куб. м	в том числе подлежат рубке, %
1	2	3	4	5	6	7	8	9	10	11	12	13	14	15	16	17	18	19	20
1-36	4	7	28		9		7		5				5				96	41,7	12,50
Итого, шт.	4	7	28		9		7		5				5				96	41,7	12,50
Итого, куб. м	2	4,4	13,1		3,7		2,2		2,1				2,1					41,67	
Итого, % от запаса по породе	4	9,0	31,6		8,9		5,3		5,0				5,0					100	10,40

Условные обозначения: Н - не заселено (не поражено, не повреждено), З - заселено стволовыми вредителями (поражено болезнями, повреждено огнем), О - отработано вредителями.

$$K_{\text{ср.нас.}} = (10 * 1,8) / 10 = 1,8$$

ВРЕМЕННАЯ ПРОБНАЯ ПЛОЩАДЬ №10

1.1. Субъект Российской Федерации Республика Тыва Лесничество Шагонарское
Участковое лесничество Ак-Дуругское Урочище (дача)
Квартал 71 Выдел 13 Площадь выдела 35га.
Лесопатологический выдел 13(10) Площадь лесопатологического выдела 35 га.

1.2. Метод перече́та:
сплошной, ленты пере́чета, круговые площадки постоянного радиуса,
реласкопические площадки (нужное подчеркнуть).
Количество лент/площадок __ шт. Размеры площадок (длина x ширина/радиус)
_____ м.
Размер временной пробной площади: _____ га.

1.3. Фактическая таксационная характеристика насаждения:
Состав 10Л возраст 210 лет; тип леса ИРЗЛ полнота 0,6
бонитет 4 запас на га 200 кбм возобновление естественное

1.4. Номер очага вредных организмов _____
Тип очага вредных организмов: эпизодический, хронический (нужное подчеркнуть).
Фаза развития очага вредных организмов: начальная, нарастания численности,
собственно вспышка, кризис (нужное подчеркнуть).

1.5. Причина ослабления, повреждения насаждения и время:
устойчивый низовой пожар 4-10 летней давности средней интенсивности код-867
Состояние насаждения:
с нарушенной устойчивостью
Средневзвешенная категория состояния насаждения:
1-2.5

1.6. Назначенные мероприятия:

ЛПОВ

Исполнитель работ по проведению лесопатологического обследования:

Фамилия, имя

и отчество (при наличии) Булдунчаев А.А. Подпись [подпись]

Дата составления документа 20.09.2021 г - 27.09.2021 г

ВЕДОМОСТЬ ПЕРЕЧЕТА ДЕРЕВЬЕВ

(для сплошного, ленточного и перечета на круговых площадках постоянного радиуса)

Порода: Л средневзвешенная категория состояния 2,5

Ступени толщины, см	Количество деревьев по категориям состояния, шт.																Всего		
	1		2		3		4		5		5 (а, б, в)			5 (г, д, е)					
	Н	З	Н	З	Н	З	Н	З	Н	З	Н	З	О	Н	З	О	шт.	куб. м	в том числе подле жит рубке , %
1	2	3	4	5	6	7	8	9	10	11	12	13	14	15	16	17	18	19	20
8	1																1	0,03	0
12	2		1		1												4	0,35	0
16	6		2		2		1										11	2,00	9,09
20	7		5		3		2		1				1				18	5,63	16,67
24	9		8		4		2		2				2				25	11,85	16,0
28	10		8		5		1		2				2				26	17,39	11,54
32	13		2		7		2		1				1				25	22,2	8,0
36	5		2		1		1		1				1				10	11,4	10,0
Итого, шт.	53		28		23		9		7				7				120	70,8	10,83
Итого, куб. м	31,66		15,21		13,98		5,34		4,62				4,62					70,8	
Итого, % от запаса по породе	44,71		21,48		19,74		7,54		6,53				6,53					100	14,07

Причины назначения в рубку деревьев категорий состояния:

4 категория- устойчивый низовой пожар 4-10 летней давности средней интенсивности

5 категория- устойчивый низовой пожар 4-10 летней давности средней интенсивности

По насаждению: 10Л средневзвешенная категория состояния 2,5

Ступени толщины , см	Количество деревьев по категориям состояния, шт.																Всего		
	1		2		3		4		5		5 (а, б, в)			5 (г, д, е)					
	Н	З	Н	З	Н	З	Н	З	Н	З	Н	З	О	Н	З	О	шт.	куб. м	в том числе подлеж ит рубке, %
1	2	3	4	5	6	7	8	9	10	11	12	13	14	15	16	17			
1-36	5	3	28		23		9		7				7				120	70,8	10,83
Итого, шт.	5	3	28		23		9		7				7				120	70,8	10,83
Итого, куб. м	3	1,66	15,21		13,98		5,34		4,62				4,62					70,8	
Итого, % от запаса по породе	4	4,71	21,48		19,74		7,54		6,53				6,53					100	14,07

Условные обозначения: Н - не заселено (не поражено, не повреждено), З - заселено стволовыми вредителями (поражено болезнями, повреждено огнем), О - отработано вредителями.

$$K_{\text{ср.нас.}} = (10 * 2,5) / 10 = 2,5$$

ВРЕМЕННАЯ ПРОБНАЯ ПЛОЩАДЬ №10

1.1. Субъект Российской Федерации Республика Тыва Лесничество Шагонарское
Участковое лесничество Ак-Дуругское Урочище (дача) _____
Квартал 71 Выдел 14 Площадь выдела 22 га.
Лесопатологический выдел 13(10) Площадь лесопатологического выдела 35 га.

1.2. Метод перече́та:

сплошной, ленты пере́чета, круговые площадки постоянного радиуса,
реласкопические площадки (нужное подчеркнуть).

Количество лент/площадок __ шт. Размеры площадок (длина x ширина/радиус)
_____ м.

Размер временной пробной площади: _____ га.

1.3. Фактическая таксационная характеристика насаждения:

Состав 7ЛЗК возраст 180 лет; тип леса ИРЗЛ полнота 0,6
бонитет 5 запас на га 150 кбм возобновление естественное

1.4. Номер очага вредных организмов _____

Тип очага вредных организмов: эпизодический, хронический (нужное подчеркнуть).

Фаза развития очага вредных организмов: начальная, нарастания численности,
собственно вспышка, кризис (нужное подчеркнуть).

1.5. Причина ослабления, повреждения насаждения и время:

устойчивый низовой пожар 4-10 летней давности средней интенсивности код-867

Состояние насаждения:

с нарушенной устойчивостью

Средневзвешенная категория состояния насаждения:

Л-2,0

1.6. Назначенные мероприятия:

ЛПОВ

Исполнитель работ по проведению лесопатологического обследования:

Фамилия, имя

и отчество (при наличии)

Биедикова А. А.

Подпись



Дата составления документа 20.09.2021г - 22.09.2021г

ВЕДОМОСТЬ ПЕРЕЧЕТА ДЕРЕВЬЕВ

(для сплошного, ленточного и перечета на круговых площадках постоянного радиуса)

Порода: Л среднезвешенная категория состояния 2,0

Ступени толщины, см	Количество деревьев по категориям состояния, шт.																Всего		
	1		2		3		4		5		5 (а, б, в)			5 (г, д, е)					
	Н	З	Н	З	Н	З	Н	З	Н	З	Н	З	О	Н	З	О			
1	2	3	4	5	6	7	8	9	10	11	12	13	14	15	16	17	18	19	20
8	2																2	0,06	0
12	2																2	0,17	0
16	3		1		1												5	0,91	0
20	9		3		1		1		1				1				15	4,70	13,33
24	10		5		5		1		1				1				22	10,43	9,09
28	11		6		6		1		1				1				25	16,73	8,0
32	14		3		5		2		2				2				26	23,1	7,69
36	7		2						1				1				10	11,4	0
Итого, шт.	58		20		18		5		6				6				107	67,4	7,48
Итого, куб. м	36,07		12,44		11,31		3,23		4,37				4,37					67,42	
Итого, % от запаса по породе	53,50		18,45		16,78		4,79		6,48				6,48					100	11,27

Причины назначения в рубку деревьев категорий состояния:

4 категория- устойчивый низовой пожар 4-10 летней давности средней интенсивности

5 категория- устойчивый низовой пожар 4-10 летней давности средней интенсивности

По насаждению: 10Л средневзвешенная категория состояния 2,0

Ступени толщины , см	Количество деревьев по категориям состояния, шт.																Всего			
	1		2		3		4		5		5 (а, б, в)			5 (г, д, е)						
	Н	З	Н	З	Н	З	Н	З	Н	З	Н	З	О	Н	З	О	шт.	куб. м	в том числе подлежит рубке, %	
1	2	3	4	5	6	7	8	9	10	11	12	13	14	15	16	17				18
1-36	5	8	20		18		5		6				6					107	67,4	7,48
Итого, шт.	5	8	20		18		5		6				6					107	67,4	7,48
Итого, куб. м	3	6.		12		11		3,	4,				4,						67,42	
Итого, % от запаса по породе	5	3,		18		16		4,	6,				6,						100	11,27

Условные обозначения: Н - не заселено (не поражено, не повреждено), З - заселено стволовыми вредителями (поражено болезнями, повреждено огнем), О - отработано вредителями.

$$K_{\text{ср.нас.}} = (7 \cdot 2,0) / 10 = 2,0$$

ВЕДОМОСТЬ ПЕРЕЧЕТА ДЕРЕВЬЕВ

(для сплошного, ленточного и перечета на круговых площадках постоянного радиуса)

Порода: ЗК средневзвешенная категория состояния 1,1

Ступени толщины, см	Количество деревьев по категориям состояния, шт.																Всего		
	1		2		3		4		5		5 (а, б, в)			5 (г, д, е)					
	Н	З	Н	З	Н	З	Н	З	Н	З	Н	З	О	Н	З	О			
1	2	3	4	5	6	7	8	9	10	11	12	13	14	15	16	17	18	19	20
8	1																1	0,03	0
12	2		1		1												4	0,35	0
16	8		2		2		2										14	2,55	14,29
20	11		2		1		2		1				1				17	5,32	17,65
24	9		2		2		1		1				1				15	7,11	13,33
28	2		1		1				1				1				5	3,35	20
32	1																1	0,89	0
36																			
Итого, шт.	34		8		7		5		3				3				57	19,6	14,04
Итого, куб. м	11 .5 9		2, 69		2, 38		1, 46		1, 46				1, 46					19,59	
Итого, % от запаса по породе	59 ,1 9		13 ,7 5		12 ,1 5		7, 47		7, 43				7, 43					100	14,91

Причины назначения в рубку деревьев категорий состояния:

4 категория- устойчивый низовой пожар 4-10 летней давности средней интенсивности

5 категория- устойчивый низовой пожар 4-10 летней давности средней интенсивности

По насаждению: 3К средневзвешенная категория состояния 1,1

Ступени толщины , см	Количество деревьев по категориям состояния, шт.																Всего				
	1		2		3		4		5		5 (а, б, в)			5 (г, д, е)							
	Н	З	Н	З	Н	З	Н	З	Н	З	Н	З	О	Н	З	О	шт.	куб. м	в том числе подлежит рубке, %		
2	3	4	5	6	7	8	9	10	11	12	13	14	15	16	17	18				19	20
1																					
1-36	3	4	8		7		5		3				3						57	19,6	14,04
Итого, шт.	3	4	8		7		5		3				3						57	19,6	14,04
Итого, куб. м	1	1,5	2,69		2,38		1,46		1,46				1,46							19,59	
Итого, % от запаса по породе	5	9,1	13,75		12,15		7,47		7,43				7,43							100	14,91

Условные обозначения: Н - не заселено (не поражено, не повреждено), З - заселено стволовыми вредителями (поражено болезнями, повреждено огнем), О - отработано вредителями.

$$K_{\text{ср.нас.}} = (3 * 1,1) / 10 = 0,33$$

Условные обозначения: Маршрутный ход- _____

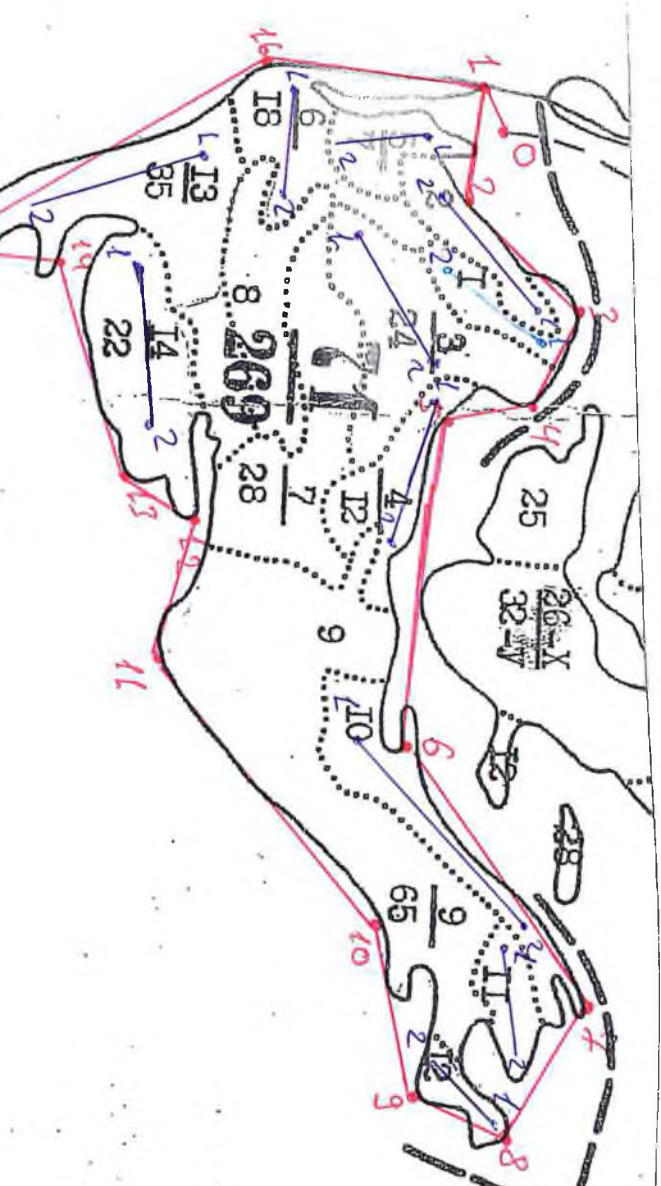
ЛПО- _____

№ квартала	№ выдела	№ лесопатологического выдела	Размеры ленты (круговой площадки) перечета					Координаты начала, конца и поворотных точек лент перечета/центров круговых площадок перечета
			№ ленты (площадки)	длина, м	ширина, м	радиус, м	площадь, га	
71	1	1(1)	1-2	420	10		0,420	N51°23.412' E092°02.086'
71	2	2(2)	1-2	500	10		0,500	N51°23.375' E092°01.970'
71	3	3(3)	1-2	660	10		0,660	N51°23.087' E092°01.847'

Приложение 3
к акту лесопатологического
исследования, утвержденному
Приказом Минприроды России
от 09.11.2020 N 910

Абрис участка

Масштаб 1 : 25000



								N51°23.044'	E092°02.419'
71	4	4(4)	1-2	450	10		0,450	N51°23.226'	E092°02.261'
								N51°23.102'	E092°02.602'
71	5	5(5)	1-2	350	10		0,350	N51°23.220'	E092°01.533'
								N51°23.035'	E092°01.552'
71	6	6(6)	1-2	360	10		0,360	N51°22.897'	E092°01.400'
								N51°22.949'	E092°01.702'
71	10	10(7)	1-2	900	10		0,900	N51°23.106'	E092°03.252'
								N51°23.456'	E092°03.784'
71	11	11(8)	1-2	400	10		0,400	N51°23.393'	E092°03.784'
								N51°23.434'	E092°04.118'
71	12	12(9)	1-2	300	10		0,300	N51°23.406'	E092°04.333'
								N51°23.294'	E092°04.151'
71	13	13(10)	1-2	600	10		0,600	N51°22.802'	E092°01.802'
								N51°22.498'	E092°01.766'
71	14	14(11)	1-2	600	10		0,600	N51°22.669'	E092°01.920'
								N51°22.740'	E092°02.458'

Пространственное размещение лесопатологических выделов
(включается в Акт при выделении лесопатологических выделов, для указания
пространственного расположения поврежденных и погибших насаждений)

Номера точек	Координаты		Длина, м
0	N51°23.294'	E092°01.404'	100
1	N51°23.260'	E092°01.360'	389
2	N51°23.259'	E092°01.696'	484
3	N51°23.459'	E092°01.964'	337
4	N51°23.394'	E092°02.235'	278
5	N51°23.250'	E092°02.292'	1040
6	N51°23.200'	E092°03.186'	1090
7	N51°23.546'	E092°03.946'	536
8	N51°23.414'	E092°04.361'	300
9	N51°23.268'	E092°04.248'	574

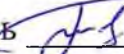
10	N51 ⁰ 23.186'	E092 ⁰ 03.770'	1140
11	N51 ⁰ 22.762'	E092 ⁰ 03.061'	487
12	N51 ⁰ 22.805'	E092 ⁰ 02.646'	223
13	N51 ⁰ 22.703'	E092 ⁰ 02.546'	726
14	N51 ⁰ 22.516'	E092 ⁰ 02.000'	336
15	N51 ⁰ 22.336'	E092 ⁰ 01.965'	1250
16	N51 ⁰ 22.884'	E092 ⁰ 01.339'	703

Исполнитель работ по проведению лесопатологического обследования:

Фамилия, имя

и отчество (при наличии)

Будникова А.А.

Подпись 

Дата составления документа 20.09.2021г. - 27.09.2021г.

Утверждаю
Директор ГКУ РТ
«Шагонарское лесничество»
В.В. Казаков



(подпись)
М.П.

Акт N 1
несоответствия данных государственного лесного реестра
натурному обследованию

г. Шагонар

ГКУ РТ «Шагонарское лесничество», в лице инженера охраны и защиты леса Билдинмаа А.А., участкового лесничего Ак-Дуругского участкового лесничества Опай Б.А.

(Ф.И.О., должности и наименования организаций лиц, проводивших обследование)

провели натурное обследование лесного участка, в целях: определения состояния участка для проведения санитарно-оздоровительных мероприятий.

При обследовании уточнены данные лесного реестра и установлено:

1. Участок расположен в лесах: ГКУ РТ «Шагонарское лесничество» Ак-Дуругское участковое лесничество
в квартал 71 выдел 1,2,3,4,5,6,10,11,12,13,14 Субъект Российской Федерации Республика

Тыва

Муниципальный район Чаа-Хольский

1. Подразделение лесов по целевому назначению другие защитные леса

2. Категория защитных лесов _____

3. Общая площадь участка 162.0 га

в том числе:

лесных земель 162 га

из них: покрытых лесной растительностью 162 га

не покрытых лесом _____ га

в том числе несомкнувшихся лесных культур _____ га

нелесных земель _____ га

из них: пашни _____ га

сенокосов _____ га

пастбищ _____ га

вод _____ га

прочих земель _____ га.

4. Таксационное описание по материалам государственного лесного реестра:

Наименование лесничества	№ квартала	№ выдела	Площадь, га	Состав насаждения	Класс возраста ----- возраст, лет	Бонитет	Полнота	Общий запас древесины, куб. м/га
Ак-Дуругское	71	1	7	10Л+Л	30/2	3	0,4	50
Ак-Дуругское	71	2	7	10Л	30/1	3	0,1	10
Ак-Дуругское	71	3	24	6Л4Л	130/6	4	0,6	140
Ак-Дуругское	71	4	12	10Л	150/7	5	0,5	140
Ак-Дуругское	71	5	7	8Л2Л	160/8	4	0,3	80
Ак-Дуругское	71	6	18	8Л2Л	170/8	4	0,6	170
Ак-Дуругское	71	10	19	10Л	30/2	3	0,5	50
Ак-Дуругское	71	11	7	10Л	50/3	4	0,4	70
Ак-Дуругское	71	12	4	10Л+Л	40/2	3	0,6	100
Ак-Дуругское	71	13	35	10Л	180/9	4	0,6	200
Ак-Дуругское	71	14	22	7Л3К	150/7	5	0,6	150
Итого			162 га.					

5. Таксационное описание по результатам обследования
Неравномерность таксационных показателей на выделе

Наименование лесничества	№ квартала	№ выдела	Площадь, га	Состав насаждения	Класс возраста ----- возраст, лет	Бонитет	Полнота	Общий запас древесины, куб. м/га
Ак-Дуругское	71	1	7	10Л	3/60	3	0,4	50
Ак-Дуругское	71	2	7	10Л	3/60	3	0,1	10
Ак-Дуругское	71	3	24	6Л4Л	8/160	4	0,6	140
Ак-Дуругское	71	4	12	10Л	9/180	5	0,5	140
Ак-Дуругское	71	5	7	8Л2Л	10/190	4	0,3	80
Ак-Дуругское	71	6	18	8Л2Л	10/200	4	0,6	170
Ак-Дуругское	71	10	19	10Л	3/60	3	0,5	50
Ак-Дуругское	71	11	7	10Л	4/80	4	0,4	70
Ак-Дуругское	71	12	4	10Л	4/70	3	0,6	100
Ак-Дуругское	71	13	35	10Л	11/210	4	0,6	200
Ак-Дуругское	71	14	22	7Л3К	9/180	5	0,6	150
Итого			162 га.					

6. Участок не имеет особо защитное значение, выражающееся в
(имеет или не имеет)

следующем: _____

7. Лесохозяйственные особенности участка _____

8. При составлении акта сделаны следующие замечания и предложения _____

Лица, проводившие обследование:

Билдинмаа А.А. Билдинмаа А.А.

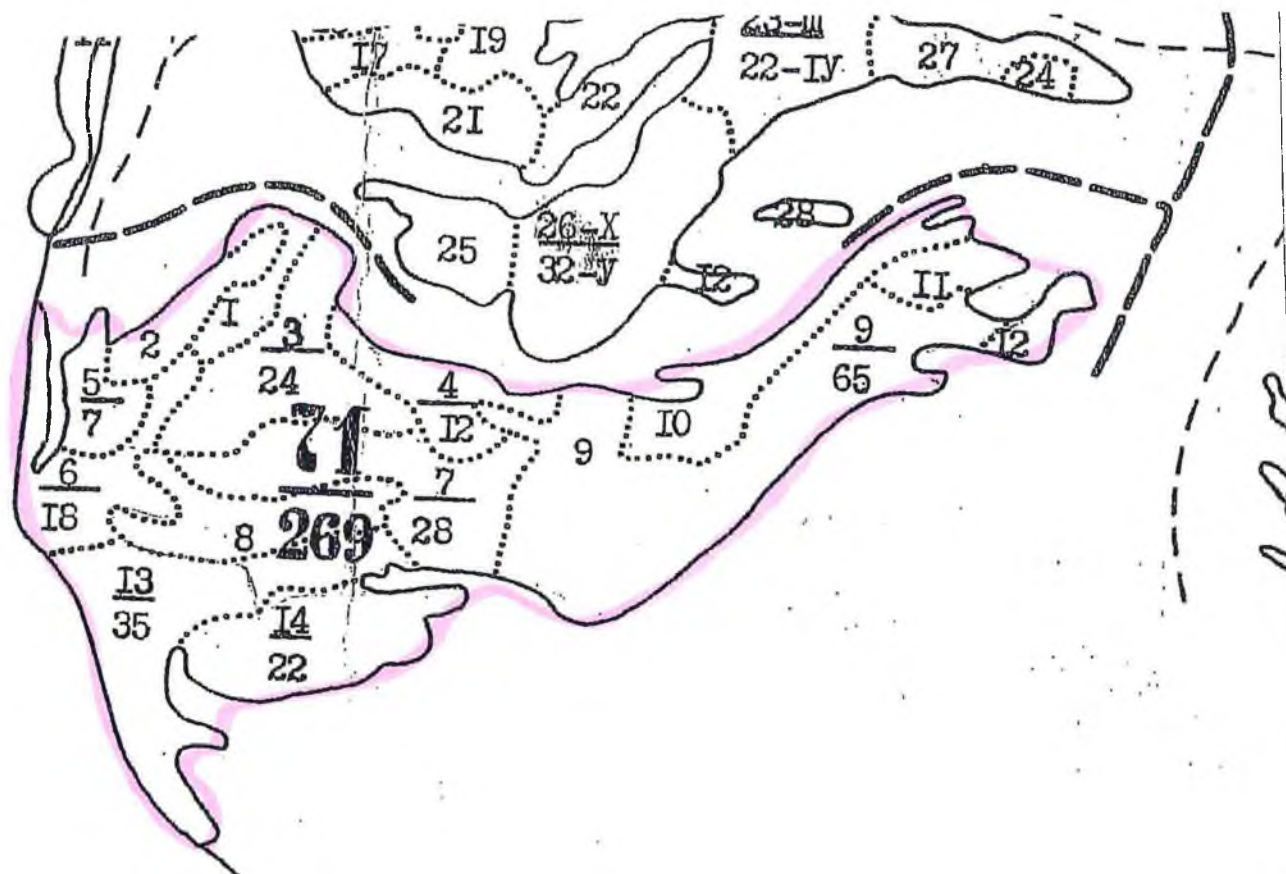
(Ф.И.О., подпись)

Опай Б.А. Опай

(Ф.И.О., подпись)

Чертеж лесного участка

(по данным визуальной съемки границ)



Данные визуальной
съемки границ участка

Масштаб 1:25 000
Площадь участка – 162,0 га

Номера точек	Координаты	Румбы линий	Длина

Подписи:

Лица, проводившие обследование инженер ОЗМ *Т. В. Билдиреева* А. А.
(должность, подпись, печать, Ф.И.О.)

(должность, подпись, печать, Ф.И.О.)



Квартал 71

Л-ВО; МАСТЕР, УЧ, АК-ДУРУГСКИЙ КАТЕГОРИЯ ЛЕСОВ; ДРУГИЕ ЗАЩИТНЫЕ ЛЕСА

ИНВ: ПЛОЩ	СОСТАВ	Я: Б: Я: Э: Л: В: В: Д: К: Р: Б: ТИП	Т	П	ЗАП. СЫРОВАСТ. К: ЗАПАС НА ВЫДЕЛЕ
ПЛОЩАДЬ	ПОДРОСТ	Р: Ы: Р: Л: Е: О: Ы: И: Л: Р: О:		О	ЛЕСА ДЕС. КВМ: Л: В ДЕС. КВМ.
ИМА:	ПОДЛЕСОК	У: С: У: Е: С: З: С: А: : : Н: ЛЕСА	У	Л	
ЕЕ: В	ПОКРОВ, ПОЧВА	С: О: С: М: А: Р: О: М: В: В: И:		Н	НА: ОБЩ.: В Т.: У: СУ: РЕ: ЕД.: ЗАХЛАМЛ:
РЛ:	РЕЛЬЕФ	: : ТА: Е: : А: Т: Е: О: О: Т:	М	О	НА: Ч ПО: О: ХО: ДИН:
Л: РА:	ОСОБЕННОСТИ ВЫДЕЛА	: : А: Н: : С: А: Т: З: З: Е:		Т	РА: ВЫ: : СОСТ: В: СТО: : ДЕР: ОБЩ: ЛИК:
Л:		: : : Т: : Т: : : Р: Р: Р: Т:		А	: АЕЛ: ПОР.: : Я: : : ВИДА:

1	7.0	10Л+Л	1	9	Л	30	9	12	2	1	3	ИРРТ	4	5	35			
СКЛОН: СЕВЕРО-ЗАПАДНЫЙ, НАСАЖДЕНИЕ РАЗНОВОЗРАСТ ПОЛНОТА НЕРАВНОМЕРНАЯ			5 ГРАДУСОВ			ВЫСОТА ВАРЬИРУЕТ			ДИАМЕТР ВАРЬИРУЕТ									
2	7.0	10Л	1	9	Л	30	9	12			3	ИРРТ	1	1		7	ЕС	
РЕДИНА СКЛОН: СЕВЕРО-ЗАПАДНЫЙ, ПОГИБШИЕ Л/КУЛЬТУРЫ ПОТРАВА СКОТОМ			5 ГРАДУСОВ			ПРОИЗВОДСТВО 1979Г			ЛИСТВЕННИЦА									
3	24.0	8Л4Л	1	18	Л	130	18	28	7	3	4	ИРЗЛ	6	14	336	202	2	ДО
ПОДЛЕСОК: СПР РАД СКЛОН: СЕВЕРНЫЙ НАСАЖДЕНИЯ НОРМАЛЬНЫЕ			СР, ГУСТОТЫ 20 ГРАДУСОВ			134			1									
4	12.0	10Л	1	17	Л	150	17	26	8	4	5	ИРЗЛ	5	14	168	168	3	
ПОДЛЕСОК: СПР РАД СКЛОН: СЕВЕРНЫЙ НАСАЖДЕНИЯ МИНУСОВЫЕ			ГУСТОТ 20 ГРАДУСОВ															
5	7.0	8Л2Л	1	19	Л	160	19	32	8	4	4	ИРРТ	3	8	56	45	3	
ПОДЛЕСОК: СПР СКЛОН: СЕВЕРНЫЙ НАСАЖДЕНИЯ НОРМАЛЬНЫЕ			РЕДКИЯ 5 ГРАДУСОВ			11			2									
6	18.0	8Л2Л	1	21	Л	170	21	32	9	4	4	ИРРТ	6	17	306	245	2	ДО
ПОДЛЕСОК: СПР АУ КРГ СКЛОН: СЕВЕРНЫЙ			ГУСТОТ 10 ГРАДУСОВ			61			1									



Квартал 71)

Л-ВО: МАСТЕР, УЧ, АК-ДУРУГСКИЙ КАТЕГОРИЯ ЛЕСОВ: ДРУГИЕ ЗАЩИТНЫЕ ЛЕСА

ИВ: ПЛОТ	СОСТАВ	ИЯ: ВЯ: Э Л: В	В: Д: К: Г: Б	ТИП	Т	П	ЗАП. СЫР	РАСТ: К	ЗАПАС НА В
ОЫ: ЩААБ	ПОДРОСТ	Р: ЫР: Л: Е: О	Ы: Й: Л: Р: О			О	ЛЕСА АЕС. КБМ: Л	В АЕС. КБ	
МА:	ПОДЛЕСОК	У: СУ: Е С: З	С: А: : Н	ЛЕСА	У	Л			
ЕЕ: В	ПОКРОВ, ПОЧВА	С: ОС: М А: Р	О: М: В: В: И			Н	НА: ОБЩ.: В Т.: Т: СУ	РЕ: ЕА	
РЛ:	РЕЛЬЕФ	ТА: Е	А: Т: Е: О: О: Т		М	О	НА: Ч ПО: О: ХО	ДИН:	
А: ГА:	ОСОБЕННОСТИ ВЫДЕЛА	А: Н	С: А: Т: З: З: Е			Т	ГА: ВЫ: СОСТ: В: СТО	ДЕ	
		Т	Т: Р: Р: Р: Т			А	ДЕЛ: ПОР.: Я		

- 10) 19.0 10Л 1 8 Л 30 8 10 2 1 3 ИРЗЛ 5 5 95
 ПОДЛЕСОК: СПР ШП ИВК РЕДКИЯ
 СКЛОН: СЕВЕРО-ВОСТОЧНЫЙ, 15 ГРАДУСОВ
- 11) 7.0 10Л 1 10 Л 50 10 12 3 2 4 ИРЗЛ 4 7 49
 ПОДЛЕСОК: КРГ СПР СР, ГУСТОТЫ
 СКЛОН: СЕВЕРНЫЙ, 25 ГРАДУСОВ
- 12) 4.0 10Л+Л 1 11 Л 40 11 12 2 1 3 ИРРТ 6 10 40
 ПОДЛЕСОК: СПР КРГ ГУСТОЯ
 СКЛОН: СЕВЕРНЫЙ, 15 ГРАДУСОВ
- 13) 35.0 10Л 1 21 Л 180 21 32 9 4 4 ИРЗЛ 6 20 700 700 2
 ПОДРОСТ: 10Л 20 ЛЕТ, ВЫСОТА 3,0 М, 4,0 Т, ШТ/ГА
 ПОДЛЕСОК: СПР Ж СР, ГУСТОТЫ
 СКЛОН: СЕВЕРНЫЙ, 15 ГРАДУСОВ
 НАСАЖДЕНИЯ НОРМАЛЬНЫЕ
- 14) 22.0 7ЛЗК 1 17 Л 150 17 22 8 4 5 ИРЗЛ 6 15 330 231 2
 К 15 18 99 11
 ПОДЛЕСОК: СПР Ж СР, ГУСТОТЫ
 СКЛОН: СЕВЕРНЫЙ, 25 ГРАДУСОВ
 ХОЗЯЙСТВЕННАЯ КАТЕГОРИЯ: НАС С УЧ З ЕА КЕДРА
 НАСАЖДЕНИЯ НОРМАЛЬНЫЕ
 СОСТАВ НЕРАВНОМЕРНЫЙ НАСЖДЕНИЕ РАЗНОВОЗРАСТ ВЫСОТА ВАРЬИРУЕТ



ИТОГО ПО КАТЕГОРИИ ЛЕСА

АКТ №15

о лесном пожаре

2015 года "19"мая настоящий акт составил инженер озл ГКУ Шагонарское лесничество
Вершинин Анатолий Леонидович

(должность, фамилия, имя и отчество составител)

в присутствии _____

(должности, фамилии, имена и отчества присутствующих)

о нижеследующем:

1. "16" мая 2015 года "14" часов "45" минут был обнаружен лесной пожар
(указать, где был обнаружен пожар - квартал, выдел, Ак-Дурукское участковое
лесничество кВ71 : направление запад 10км от П.Ак-Дуруг

_____ расстояние от ближайшего населенного пункта (какого)или от дороги,

_____ реки (название) на лесосеке или на месте работы предприятия, организации (какой))

2. Пожар обнаружен с самолета летчик наблюдатель Соколов В.И
(указать - с пожарной вышки, находящейся в _____ квартале,

_____ с патрульного самолета или вертолета и какого оперативного отделения.

_____ Если пожар был обнаружен должностным лицом, осуществляющим федеральный

_____ государственный пожарный надзор в лесах или иным лицом - указать должность,
фамилию, имя,

_____ отчество и местожительства)

3. Площадь пожара в момент обнаружения 2,0га
(указывается площадь пожара в гектарах

_____ на основании донесения от патрульной авиации или сообщения лица, обнаружившего
пожар)

4. Сообщение (донесение патрульной авиации) получено "16" МАЯ "14" часов "45"
минут Директором ГКУ Шагонарское лесничество Казаковым В.В

(указать дату и время получения сообщения или донесения о пожаре и кем

_____ оно получено - лесничеством (каким))

5. На месте возникновения пожара обнаружено : нет

_____ (указать, что обнаружено (остатки костра, сельхозпал и т.п.), что может

_____ способствовать установлению причин и виновника лесного пожара)

6. Причина возникновения пожара : не установлена

(указать установленную или предполагаемую причину лесного пожара.

_____ Если имело место нарушение Правил пожарной безопасности в лесах – время совершения

_____ нарушения и в чем оно выразилось)



7. Виновники возникновения пожара : нет
 (указать фамилию, имя, отчество лица или лиц,

виновных в возникновении пожара, место работы, должности и их местожительства).

В тех случаях, когда виновники на месте пожара не были обнаружены,

указываются данные, необходимые для расследования в целях выявления виновников)

8. Тушение пожара начато "16" 05 2015 г. "15" часов "30" минут.

9. Площадь пожара в гектарах 115 га

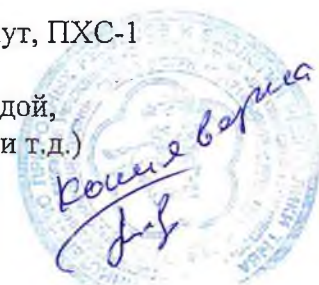
Вид пожара	Насаждений средневозрастных, приспевающих, спелых и перестойных			Культур	Молодняков естественного происхождения	Горельников прошлых лет	Редина и не покрыт. лесом площадей	Итого лесной площади	Нелесн. площади
	преобладающая порода	пройденная пожаром площадь							
		всего	в т.ч., насаждений, из которых возможна реализация древесины						
1	2	3	4	5	6	7	8	9	10
Низовой беглый									
слабая									
средняя									
сильная									
Низовой, Устойчивый									
слабая									
средняя	Лц	7				93	14	100	1
сильная									
Верховой,									
слабая									
средняя									
сильная									
Всего	Лц	7				93	14	100	1

(Заполняется на основе натурного обследования или по данным оперативных отделений авиационной охраны лесов)

10. Лесной пожар ликвидирован "19" 05 2015г. "20" час. "00" минут, ПХС-1 чел., АПС-12 чел., ГУ лесничество-3 чел., АЦ ГАЗ-1, УАЗ-2,,

(указать кем): парашютно-пожарной, авиапожарной командой, привлеченными рабочими других предприятий, населением и т.д.)

11. На тушении пожара отработано:



- а) человеко-дней -16
- б) машино-смен - 3
- в) _____
- г) _____

12. Применявшиеся способы и средства по тушению пожара
захлестывание, окопка, заливание водой из ранцевых опрыскивателей,
пожарных автоцистерн, с помощью мотопомп, при помощи химикатов и т.п.)

13. Принятые меры к окарауливанию пожара

14. Ответственное лицо за окарауливание Бригадир ПХС Некрасов А.А
(должность, место работы, фамилия, имя и отчество)

15. Потери в результате пожара:

- а) древесины на корню 14 м³, на сумму 9271,6 руб.
- б) заготовленной лесопроductии _____ м³, на сумму _____ руб.
- в) зданий, сооружений, машин, оборудования и др. имущества (указать наименование, количество и стоимость)

г) стоимость работ по очистке территории _____
(на всей площади, пройденной пожаром)

д) стоимость лесовосстановительных работ _____
(на площадях культур и молодняков естественного происхождения)

е) стоимость работ по тушению пожара _____

ж) общая сумма ущерба _____

16. Должность, фамилия, имя и отчество лица, руководившего тушением пожара
: Бригадир ПХС Некрасов А.А

17. К акту прилагаются:

- а) схематический чертеж пройденной огнем площади;
- б) расчеты и обоснования размеров ущерба от потерь древесины на корню, уничтожения огнем культур, молодняков, от потерь готовой продукции, стоимости работ по очистке территории, расходов на тушение пожаров и пр.;
- в) докладная записка руководителя тушением пожара о ходе тушения, применявшихся методах и средствах их эффективности (представляется в случаях крупных пожаров)
- г) _____

д)
Составитель акта инженер озл ГКУ Шагонарское лесничество
Вершинин Анатолий Леонидович

(должность, место работы, фамилия, имя, отчество и подпись)

Обязанное лицо, по вине которого произошел пожар:

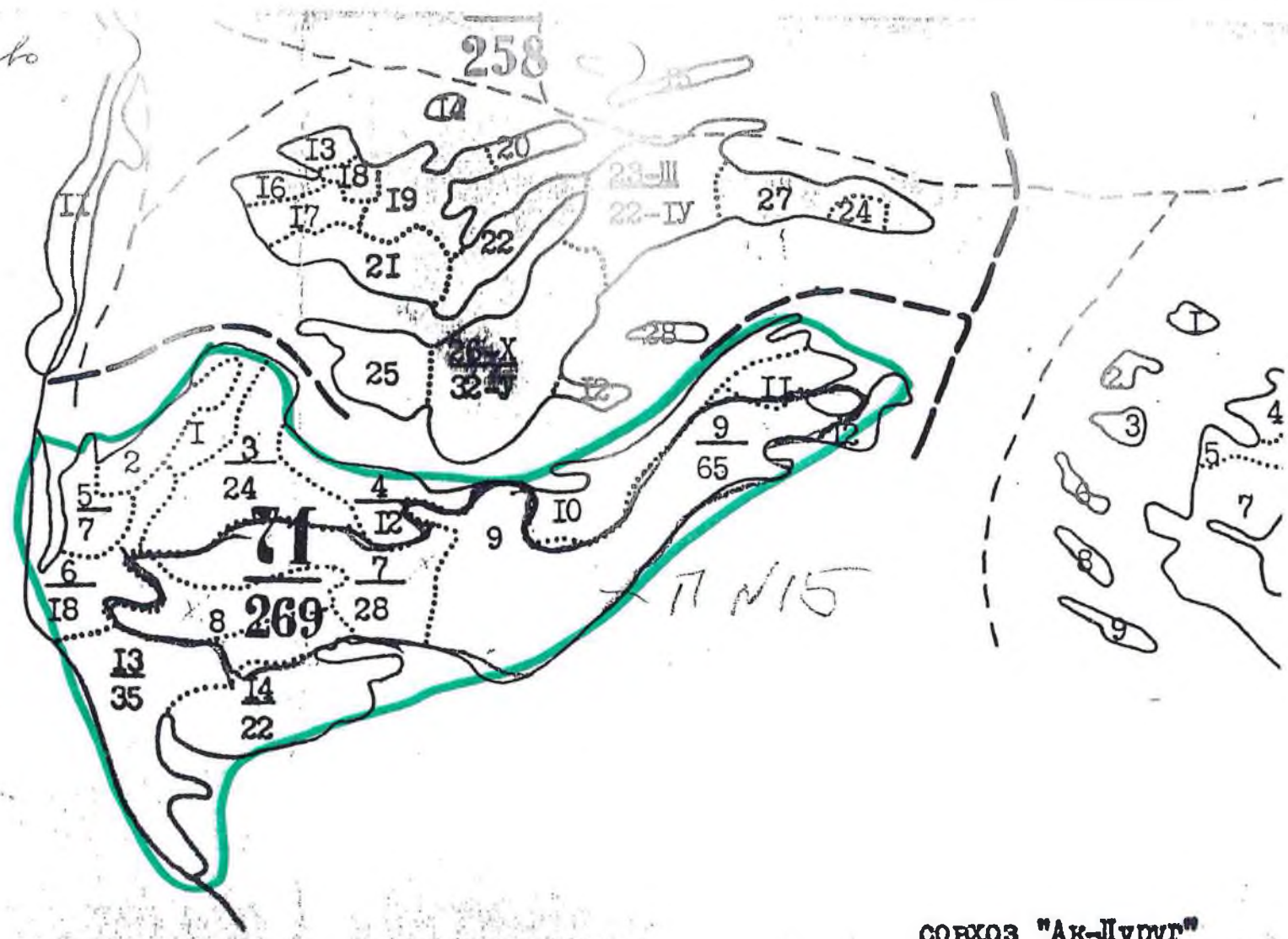
_____/_____
подпись / ФИО

Присутствовавшие при составлении акта:

_____/_____
подпись / ФИО



Ак-Дуруковский ур. н. в. о
КВ 71
S-11528
Пашар N15



совхоз "Ак-Дуруг"

Кочиев Верна
F.S.