



УТВЕРЖДАЮ

Директор

В.И. Донгак

«25» августа 2022 г.

М.П.

Проект лесовосстановления  
на лесном участке N 1 /год 2023

Лесовосстановление Естественное  
(естественное, искусственное, комбинированное)

Субъект Российской Федерации Республика Тыва

Лесной район Алтае-Саянский горно-лесостепной район

Характеристика местоположения лесного участка:

Лесничество Чаданское

Участковое лесничество Чыраа-Бажынское

N квартала 34

N выдела 9

Площадь лесного участка, га 38

Карточка обследования участка на 2023 год

(исходные данные для проекта лесовосстановления: материалы обследования лесного участка при выборе способа лесовосстановления, план лесного участка, масштаб 1:10 000 прилагаются к проекту лесовосстановления)

Характеристика лесорастительных условий лесного участка:

Рельеф участка (уклон) горно-лесостепной

Гидрологические условия (увлажнение) \_\_\_\_\_

Почва горно-дерновая среднесуглинистая

Характеристика площадей лесного участка:

иные

(вырубки, гари, прогалины, иные не занятые лесными насаждениями или предназначенные для лесовосстановления земли)

Характеристика вырубки:

Количество пней, тыс. штук/га -

Характер и размещение оставленных деревьев и кустарников (куртины, полосы, групповое, равномерное) -

Степень задернения почвы (слабая, средняя, сильная) -

Степень минерализации почвы (% от площади лесного участка) -

Состояние очистки от порубочных остатков и валежника (захламленность, м<sup>3</sup>) -

а) отсутствует (до 5 м<sup>3</sup>/га); б) слабая (5 - 20 м<sup>3</sup>/га); в) средняя (20 - 50 м<sup>3</sup>/га); г) сильная (более 50 м<sup>3</sup>/га)

Категория доступности для техники а

а) доступная; б) требуется узкополосная расчистка без корчевки пней; в) требуется узкополосная расчистка; г) требуется широкополосная расчистка с корчевкой пней.

Характеристика имеющихся подроста и молодняка лесных древесных пород:

состав пород 8Л2К

средний возраст, лет 10

средняя высота, м 0,4-1,6

количество деревьев и кустарников, тыс. штук/га 4,5  
размещение их по площади лесного участка (равномерное, неравномерное, групповое) неравномерное  
состояние лесных насаждений и их оценка удовлетворительно

Проектируемый способ лесовосстановления:

естественное лесовосстановление  
(естественное лесовосстановление, искусственное лесовосстановление, комбинированное лесовосстановление (посев, посадка))

Обоснование проектируемого способа лесовосстановления основных лесных древесных пород восстанавливаемых лесов с учетом особенностей производства работ в различных категориях защитных лесов и особо защитных участках лесов (для лесных участков, предназначенных для проведения лесовосстановления, на которых лесовосстановительные мероприятия осуществляются лицами, указанными в подпункте "а" пункта 6 Правил, государственными (муниципальными) учреждениями, указанными в подпункте "б" пункта 6 Правил) Г.ЛР  
Сроки и технологии (методы) выполнения работ по лесовосстановлению (для лесных участков, предназначенных для проведения лесовосстановления, на которых лесовосстановительные мероприятия осуществляются лицами, указанными в подпункте "а" пункта 6 Правил, государственными (муниципальными) учреждениями, указанными в подпункте "б" пункта 6 Правил) 3 квартал 2023 г.  
Естественное лесовосстановление (содействие естественному лесовосстановлению) путем вследствие природных процессов

Сроки и технологии (методы) выполнения работ по агротехническим уходам (для лесных участков, предназначенных для проведения лесовосстановления, на которых лесовосстановительные мероприятия осуществляются лицами, указанными в подпункте "а" пункта 6 Правил, государственными (муниципальными) учреждениями, указанными в подпункте "б" пункта 6 Правил)

Сроки и технологии (методы) выполнения работ по лесоводственным уходам (для лесных участков, предназначенных для проведения лесовосстановления, на которых лесовосстановительные мероприятия осуществляются лицами, указанными в подпункте "а" пункта 6 Правил, государственными (муниципальными) учреждениями, указанными в подпункте "б" пункта 6 Правил)

Требования к используемому для лесовосстановления посадочному (посевному) материалу:

Порода \_\_\_\_\_  
Вид посадочного материала (сеянцы, саженцы с открытой (закрытой) корневой системой, селекционная категория происхождения семян, лесосеменной район) \_\_\_\_\_  
возраст, лет \_\_\_\_\_  
высота, см \_\_\_\_\_



диаметр корневой шейки, мм \_\_\_\_\_ - \_\_\_\_\_

Характеристика посевного материала:

Порода \_\_\_\_\_ - \_\_\_\_\_

Класс качества семян \_\_\_\_\_ - \_\_\_\_\_

Селекционная категория \_\_\_\_\_ - \_\_\_\_\_

Место происхождения (лесосеменной район) \_\_\_\_\_ - \_\_\_\_\_

Требования к молоднякам, площади которых подлежат отнесению к землям, на которых расположены леса, для признания работ по лесовосстановлению выполненными (для лесных участков, предназначенных для проведения лесовосстановления, на которых лесовосстановительные мероприятия осуществляются лицами, указанными в подпункте "а" пункта 6 Правил, государственными (муниципальными) учреждениями, указанными в подпункте "б" пункта 6 Правил):

порода \_\_\_\_\_ - \_\_\_\_\_

возраст, лет \_\_\_\_\_ - \_\_\_\_\_

количество деревьев основных лесных древесных пород, тыс. штук/га \_\_\_\_\_ - \_\_\_\_\_

средняя высота, м \_\_\_\_\_ - \_\_\_\_\_

Объем работ по лесовосстановлению (площадь лесовосстановления, га) (для лесных участков, предназначенных для проведения лесовосстановления, на которых лесовосстановительные мероприятия осуществляются лицами, указанными в подпункте "а" пункта 6 Правил, государственными (муниципальными) учреждениями, указанными в подпункте "б" пункта 6 Правил) \_\_\_\_\_ - \_\_\_\_\_

Проектируемый объем работ по лесовосстановлению (для лесных участков, предназначенных для проведения лесовосстановления, на которых лесовосстановительные мероприятия осуществляются лицами, указанными в подпункте "а" пункта 6 Правил, государственными (муниципальными) учреждениями, указанными в подпункте "б" пункта 6 Правил):

площадь лесовосстановления, га 38

количество жизнеспособных растений основных лесных древесных пород, тыс. штук/га \_\_\_\_\_

количество жизнеспособных растений основных лесных древесных пород на всей площади, тыс. штук /га \_\_\_\_\_

Исполнитель работ по лесовосстановлению:

Ведущий инженер лесного хозяйства:

Монгуш Ч.К.

Должность(при наличии) подпись (фамилия, имя, отчество - последнее при наличии)

"25" августа 2022 г.

Число, месяц, год

СХЕМА

расположения лесного участка, отведенного под мероприятие по  
естественному лесовосстановлению

Местоположение лесного участка:

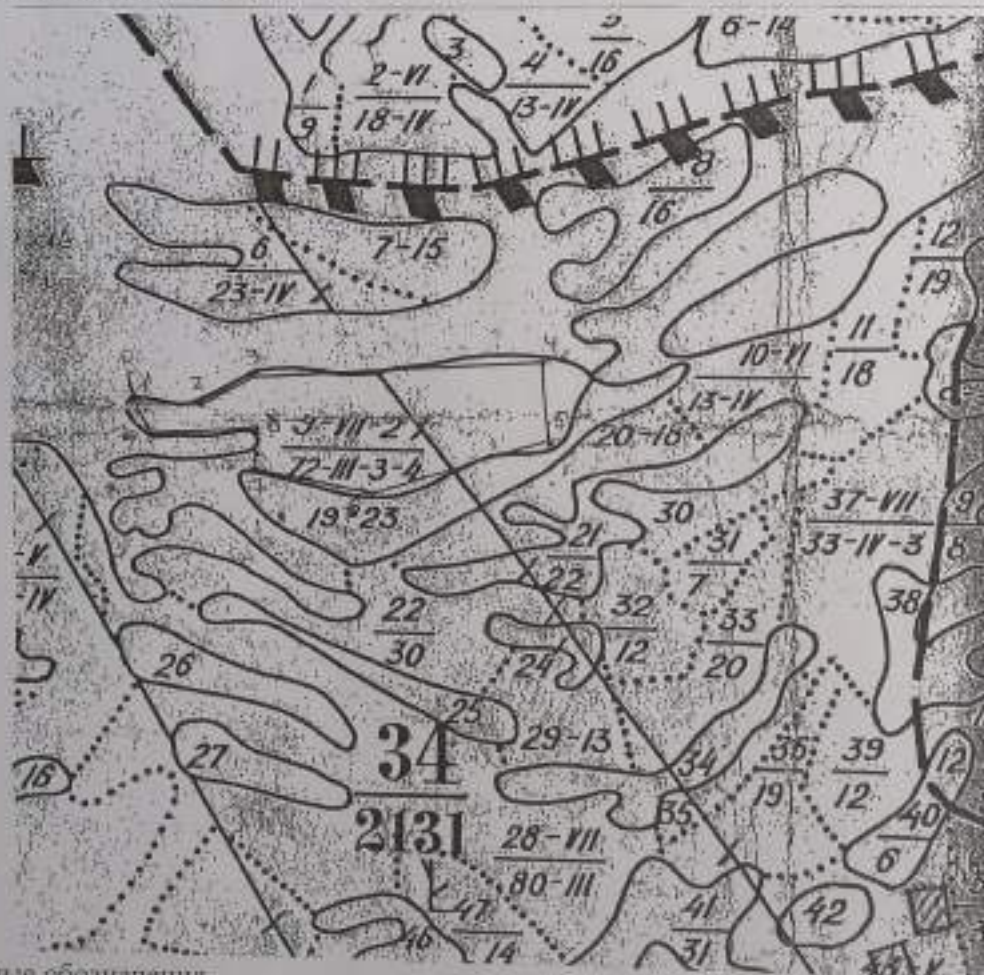
Лесничество Чаданское, участковое лесничество Чыраа-Бажынское,

урочище \_\_\_\_\_, номер квартала 34, номера выделов \_\_\_\_\_ 9

площадь участка 38 га

Вид мероприятия по лесовосстановлению: Естественное лесовосстановление (содействие  
естественное лесовосстановление) путем ведения природных процессов

Масштаб 1:10000 (1:25000\*)



Условные обозначения

- граница лесного участка
- граница выдела (с нумерацией)
- привязка
- неэксплуатационные участки (с привязкой)

\* нужное подчеркнуть

Линии	Направление	Длина, м	Координаты узлов в СК WGS-84	
			B, широта	L, долгота
0-1	ЮВ:10	50		
1-2	СВ:85	200		
2-3	СВ:60	200		
3-4	СВ:85	1000		
4-5	ЮВ:5	250		
5-6	ЮЗ:70	650		
6-7	СЗ:80	400		
7-8	СВ:5	150		
8-9	ЮЗ:85	350		
9-1	СЗ:35	100		

Схему составил: \_\_\_\_\_ Ондар Х.Х.  
 (Ф.И.О., должность, подпись)



Утверждаю:  
Директор ГКУ РТ



Субъект Федерации Республика Тыва Лесничество Чаданское  
Участковое лесничество Утраа-Баштыкское Урочище Томсетис  
Лесорастительная зона \_\_\_\_\_  
Лесной район Алтоо-Сукмарский горно-таежный

**Карточка**  
обследования участка при выборе способа и технологии  
лесовосстановления (лесоразведения)\* на 2023 год

1. № квартала 34 № выдела 9
2. Площадь участка, с точностью до 0,1 га 38 га
3. Категория площади: инва  
(вырубка (год), гарь (год), пустошь, прогалина, редина, прочие земли (технический этап, год))
4. Исходный породный состав участка лесовосстановления Р.Л.С.К  
до вырубки, гарь, гибель
5. Условия для работы техники:
  - 5.1. Количество пней, шт./га: всего \_\_\_\_\_, ср. диаметр \_\_\_\_\_
  - 5.2. Захламленность, м<sup>3</sup>/га отсутствует  
отсутствует - менее 10 м<sup>3</sup>/га, слабая - 10-20 м<sup>3</sup>/га, средняя - 21-50 м<sup>3</sup>/га, сильная > 50 м<sup>3</sup>/га
  - 5.3. Наличие древесины, камней, нежелательной древесной растительности, мелких пней, стволов усохших деревьев\* \_\_\_\_\_  
В случае отсутствия - прописать
6. Лесорастительные условия:
  - 6.1. Рельеф засаженный 15°
  - 6.2. Группа типов леса 1БРРФ
  - 6.3. Тип условий местопрорастания \_\_\_\_\_
  - 6.4. Почва горно-дерновая среднекислотная  
тип, механический состав, степень увлажненности
  - 6.5. Степень задернения почвы \_\_\_\_\_  
отсутствует - до 10%, слабая - 11-30%, средняя - 31-50%, сильная > 50%
7. Характеристика подроста и молодняка (перечётная ведомость прилагается):
  - 7.1. Средний возраст подроста, лет 10, Средняя высота подроста, м 0,4-1,6
  - 7.2. Жизнеспособность подроста и молодняка визуально жизнеспособный  
жизнеспособный, нежизнеспособный
  - 7.3. Количество тыс. шт./га: всего 45 в т. ч. по породам Лиственница
  - 7.4. Категория густоты средней  
редкой, средней, густой
  - 7.5. Встречаемость подроста и молодняка, % \_\_\_\_\_
  - 7.6. Соответствие лесорастительным и иным условиям: соответствует - замена не требуется  
соответствует - замена не требуется, не соответствует - замена требуется
8. Источники обсеменения Лиственница, стены леса  
порода, источник: одиночные (шт./га), куртины, валосы, стены леса

9. Характеристика санитарного состояния не засажено  
заселенность вредными организмами, болезни леса

10. Предложения для разработки Проекта лесовосстановления (лесоразведения):

10.1. Способ лесовосстановления (лесоразведения) естественной  
естественный, искусственный (лесные культуры), комбинированный

10.2. Главные (целевые) породы лиственница

11. Необходимость проведения предварительных и сопутствующих мероприятий:  
очистка вырубки, гари -

санитарные -

противопожарные - мин. полоса

иные предложения -

Исполнитель(и): Ч. Лосицкий  
должность

Ондар  
подпись

Ондар К.К  
ФИО

«25» 08 2022 г.

\* нужное подчеркнуть

Утверждаю  
Директор ГКУ РТ  
«Чаданское лесничество»  
Дангак В.И.



Акт № 2  
Несоответствия данных государственного лесного реестра  
натурному обследованию

г. Чадан  
(населенный пункт)

25 08 2022 г.

ГКУ РТ «Чаданское лесничество» в лице участкового лесничего Чыраа-Бажынского участкового лесничества Ондар Х.Х. помощника участкового лесничего Чыраа-Бажынского участкового лесничества Иргит М.Д. мастер леса Чыраа-Бажынского участкового лесничества Монгуш А.Г.

(Ф.И.О., должности и наименования организаций лиц, проводивших обследование)

Провели натурное обследование лесного участка, в целях: естественное лесовосстановление вследствие природных процессов (сохранение подроста).

При обследовании уточнены данные лесного реестра и установлено:

1. Участок расположен в эксплуатационных лесах, Чыраа-Бажынском участковом лесничестве, квартале № 34 выдела 9  
Субъект Российской Федерации Республика Тыва  
Муниципальный район Дзун-Хемчикский
2. Подразделение лесов по целевому назначению
3. Категория защитных лесов эксплуатационные леса
4. Общая площадь участка 38 га,  
в том числе:  
лесных земель 38 га  
из них: покрытых лесной растительностью 38 га  
не покрытых лесом \_\_\_\_\_ га  
в том числе несомкнувшихся лесных культур \_\_\_\_\_ га  
нелесных земель \_\_\_\_\_ га  
из них: ПАШНИ \_\_\_\_\_ га  
сенокосов \_\_\_\_\_ га  
пастбищ \_\_\_\_\_ га  
вод \_\_\_\_\_ га  
прочих земель \_\_\_\_\_ га



5. Таксационное описание по материалам государственного лесного реестра 1986 года:

Наименование в лесничестве	№ квартала	№ выдела	Площадь, га	Состояние насаждения	Класс возраста/ возраст, лет	Высота м	Полнота	Общий запас древоси ны, куб. м.
Черно- березовый участковый лесничества	24	9	38	8 ЛДК	7/130	3	0,7	851
Итого:			38					851

6. Таксационное описание по результатам обследования в 1972 году:

Наименование в лесничестве	№ квартала	№ выдела	Площадь, га	Состояние насаждения	Класс возраста/ возраст, лет	Высота м	Полнота	Общий запас древоси ны, куб. м.
Черно- березовый участковый лесничества	24	9	38	10/1	1/10	3	0,5	
Итого:			38					

7. Учетные не имеют сколько значимое значение, выражающееся в следующем:  
(имеет или не имеет)

8. Ответственность за соблюдение учета

При составлении акта следуют следующие замечания и предложения

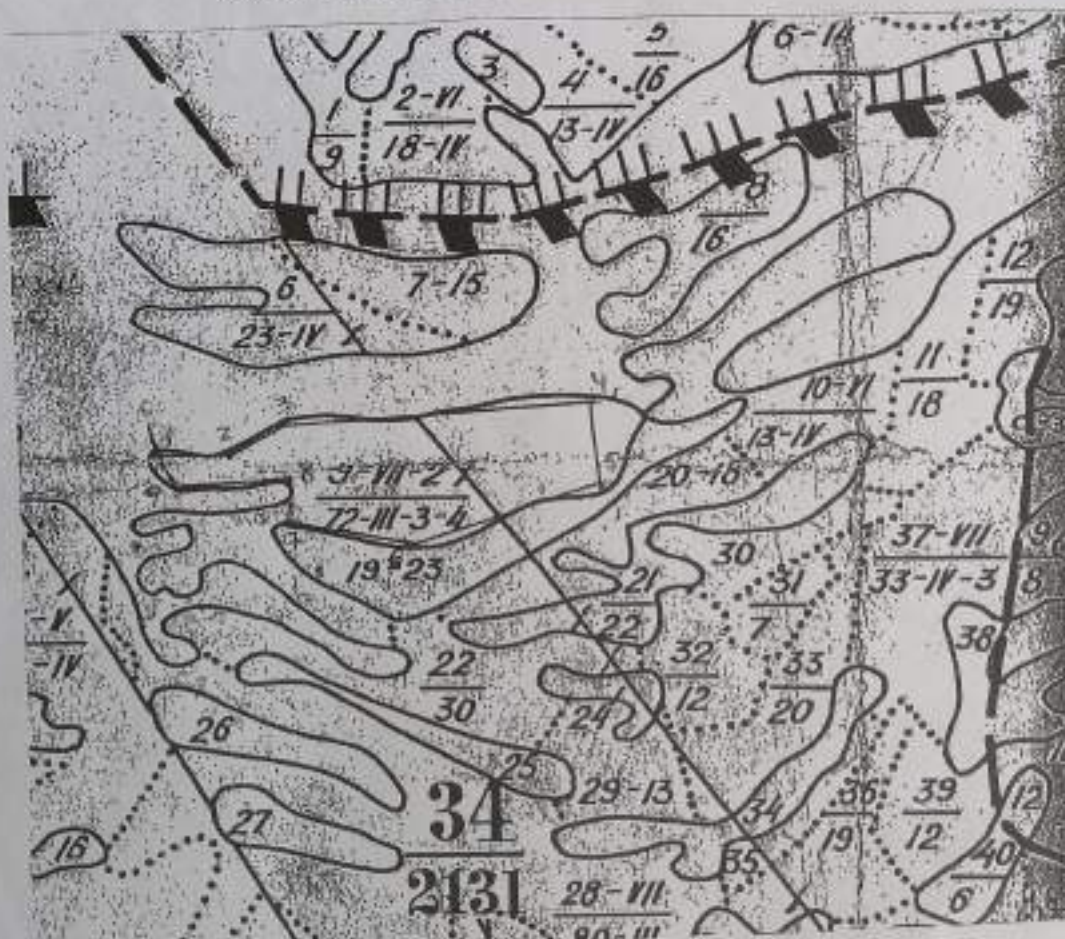
Дата проведения обследования:

Участковый лесничий: Сидар Х.Х.  
(Ф.И.О., подпись)

Нач. участкового лесничества: Ирбит М.Д.  
(Ф.И.О., подпись)

Мастер леса: Монгуш А.Г.  
(Ф.И.О., подпись)

Чертеж лесного участка  
 (по данным инструментальной съемки Границ)



Масштаб 1:25 000

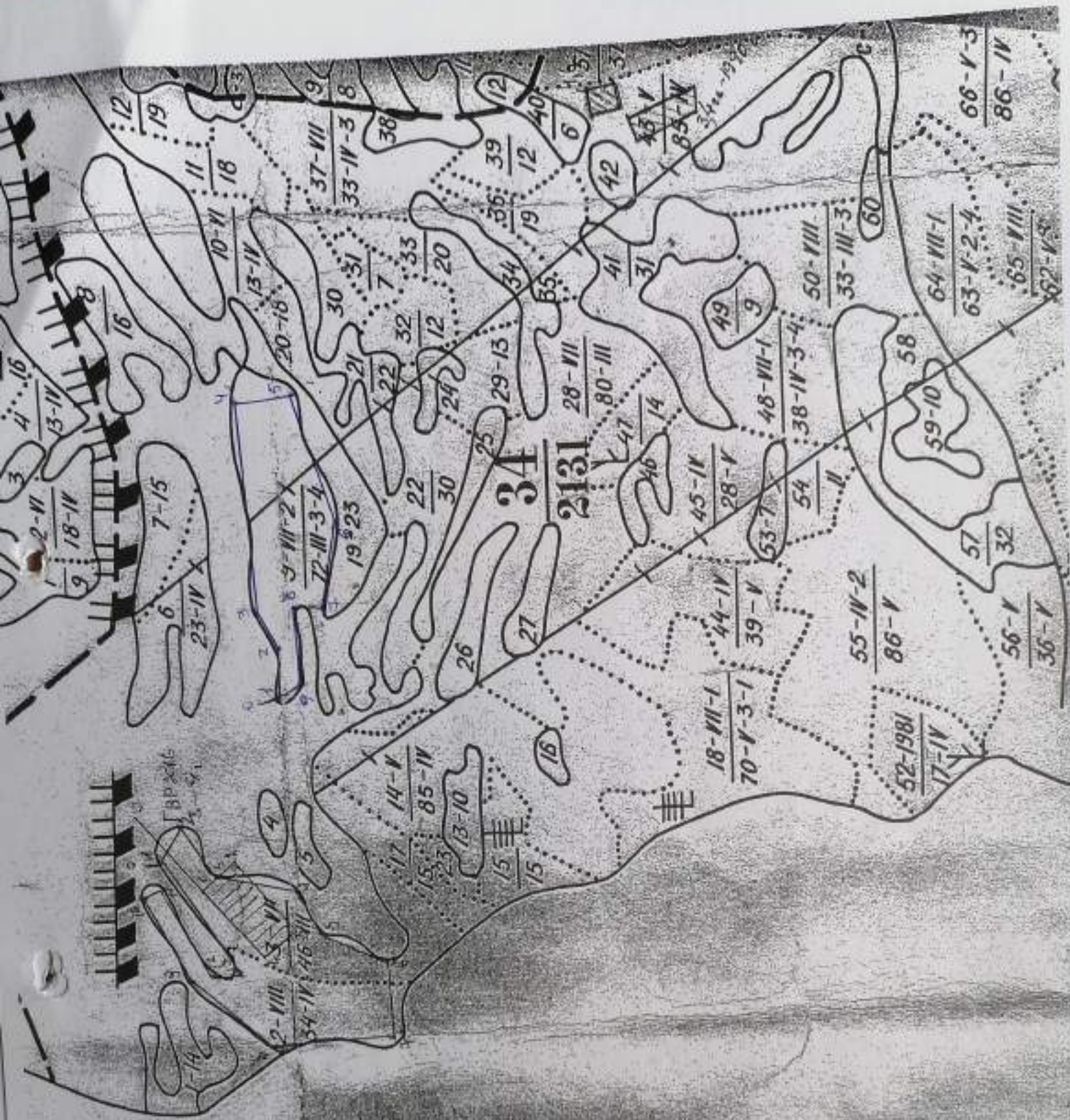
Данные инструментальной съемки границ участка  
 Площадь участка – 38 га

№ столбцов	румбы	Длина, м
1-2	СВ : 85°	200
2-3	СВ : 60°	200
3-4	СВ : 85°	1000
4-5	ЮВ : 5°	250
5-6	ЮЗ : 70°	650
6-7	СЗ : 80°	400
7-8	СВ : 5°	150
8-9	ЮЗ : 85°	350
9-1	СЗ : 35°	100
0-1 приписка от дороги до 1 лесосечной столбы ЮВ:10° 50		

Лица проводившие обследование:

Участковый лесничий Ондар /Ондар Х.Х./  
 (подпись)





барок-лемновский  
 лесхоз





Масштаб: 1:25000  
Ю Площадь: 38.459 Га

Привязка  
ЮВ 10° 50м

Разметка  
СВ 85° 200м  
СВ 60° 200м  
СВ 85° 1000м  
ЮВ 5° 250м  
ЮЗ 70° 650м  
СЗ 80° 400м  
СВ 5° 150м  
ЮЗ 85° 350м  
СЗ 35° 100м

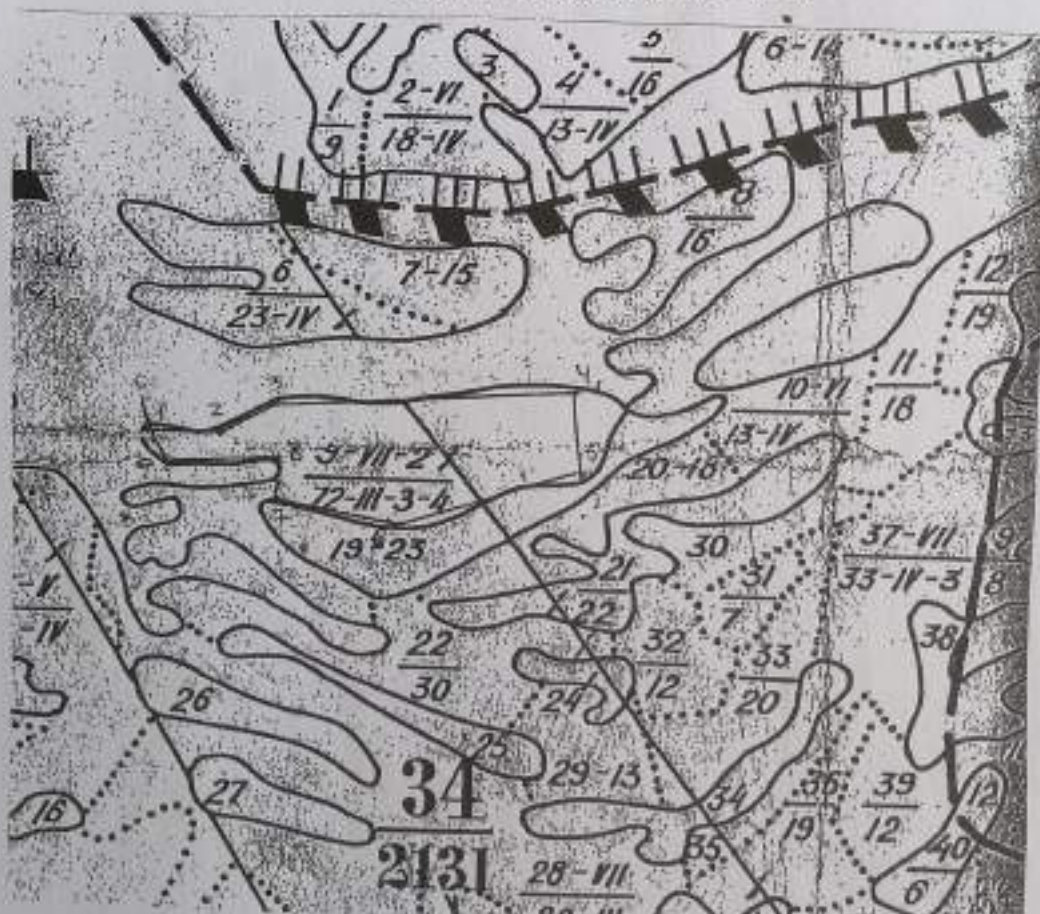


Выкопировка из плана лесонасаждений для проведения работ  
естественное лесовосстановление путем вследствие природных процессов  
(сохранение подроста)

ГКУ РТ «Чаданское лесничество»

Чыраа-Бажынское участковое лесничество

Квартал 34, выделах 9. S=38 га



Привязка от дороги до 1-го лесосечного столба участка ЮВ-10<sup>0</sup> 50м

№ столбцов	румбы	Длина, м
1-2	СВ : 85	200
2-3	СВ : 60	200
3-4	СВ : 85	1000
4-5	ЮВ : 3	250
5-6	ЮЗ : 70	650
6-7	СЗ : 80	400
7-8	СВ : 5	150
8-9	ЮЗ : 85	350
9-1	СЗ : 35	100

Условные обозначения:

- границы кварталов

..... - границы выделов

□ - участок, отведенный под естественное лесовосстановление

Чертил:

Участковый лесничий

*Ондар*

/ Ондар Х.Х./



Утверждаю директор ГКУ РТ  
«Чаданское лесничество»  
Допшак В.И.  
"25" августа 2022 г.

**ВЕДОМОСТЬ  
УЧАСТКОВ, НАМЕЧАЕМЫХ ДЛЯ ПРОВЕДЕНИЯ МЕР  
СОДЕЙСТВИЯ ЕСТЕСТВЕННОМУ ВОЗОБНОВЛЕНИЮ ЛЕСА НА 2023 Г.  
ПО ЧАДАНСКОМУ ЛЕСНИЧЕСТВУ ЧЫРАА-БАЖЫНСКОГО УЧАСТКОВОГО ЛЕСНИЧЕСТВА**

Номер пробной площади	Номер квартала, номер выдела	Площадь участка, га, номер лесорубочного билета и деления, год рубки	Характеристика участка			Характеристика участка				Намечаемые меры содействия естественному возобновлению леса на участке, применяемые орудия и механизмы	Площадь по способам содействия, га	Предусмотренные противооперационные мероприятия
			категория участка, (вырубка, гарть, насаждение), тип леса, лесорастительных условий	состояние участка: состав насаждения, класс, возраст, полнота, захламленность, куб. м на 1 га	виды возобновления (семенного, пророскового по породам и группам, высот и порослевого, пророскового по породам), тыс. шт.	напочвенный покров (травянистый, моховой, кустарничковый и т.д.), степень покрытия и мощность	источники обсеменения, расстояние до них, м	степень минерализации почвы, %				
1	2	3	4	5	6	7	8	9	10	11	12	
	Кв. 34 Выд. 9	38	ЛБРРД	18ЛТЖ	4,5	-	-	-	СЕВ путем вселения природных процессов	38	-	

Всего по Лесничеству, га в т.ч. по мерам содействия  
Ведомость составил: \_\_\_\_\_ /Ондар Х.Х.  
Участковый лесничий: \_\_\_\_\_ (фамилия, и.о., подпись, число)  
Проверил: инженер л/х: \_\_\_\_\_ /Монгуш Ч.К. (должность, фамилия, и.о.)  
Ведомость согласовал с внесенным следующим замечаний \_\_\_\_\_  
Зам. директор \_\_\_\_\_ /Тюлюш А.Д. (фамилия, и.о.; подпись, число)

Акт натурального технического обследования  
участка лесного фонда

24 08 2022г.

Государственное казенное учреждение Республики Тыва «Чаданское лесничество» в лице директора Донгак Василия Ивановича

(Ф.И.О., должность и наименование организаций лиц, проводивших обследование)

Провели натурное техническое обследование участка лесного фонда участкового лесничего Чыраа-Бажынского участкового лесничества Ондар Х.Х., помощник участкового лесничего Чыраа-Бажынского участкового лесничества Иргит М.Д., мастер леса Чыраа-Бажынского участкового лесничества Монгуш А.Г. для проведения работ содействия естественному лесовосстановлению вследствие природных процессов (сохранение подроста)

(лесных земель в нелесные или (и) земель лесного фонда в другие категории земель - указать конкретно)

При обследовании уточнены материалы лесоустройства и установлено:

1. Участок расположен в лесах эксплуатационных лесах ГКУ РТ «Чаданское лесничество», Чыраа-Бажынского участкового лесничества, в квартале № 34, выделах: 9.

Субъект Российской Федерации Республика Тыва

Муниципальный район Дзун-Хемчикский

2. Лесистость муниципального района \_\_\_\_\_

3. Общая площадь участка 38

в том числе:

лесных земель 38 га.

из них: покрытых лесом 38 га.

не покрытых лесом - га.

в том числе несомкнувшихся лесных культур - га

нелесных земель - га

из них: пашни - га

сенокосов - га

пастбищ - га

вод - га

прочих земель - га

4. Таксационное описание участка:

Наименование лесничества	№ квартала	№ выделах	Площадь, га	Состав насаждения	Класс возраста/ возраст, лет	Бонитет	Полнота	Общий запас древесины, куб.м.
Чыраа-Бажынского участкового лесничества	34	9	38	8Л2К	7/130	3	0,7	851
Итого:			38					851

5. Перевод создает (не создает) чересполосицы, разрыва лесного массива на части, отрыва его от транспортных путей \_\_\_\_\_

6. Участок особо защитное значение, выражающее в следующем: \_\_\_\_\_ не имеет \_\_\_\_\_  
(имеет или не имеет)

7. Лесохозяйственные особенности участка: \_\_\_\_\_

8. Участок \_\_\_\_\_ для заявленных целей  
(пригоден или не пригоден)

9. Цели использования: всего \_\_\_\_\_ га

в том числе:

перевод лесных земель в нелесные земли под \_\_\_\_\_  
(цели использования)

Перевод земель лесного фонда в категорию \_\_\_\_\_  
(категория земель)

10. При составлении акта сделаны следующие замечания и предложения:

\_\_\_\_\_  
\_\_\_\_\_  
\_\_\_\_\_

Лица, проводившие обследование:

Участковый лесничий: \_\_\_\_\_ Ондар Х.Х.

(ф.и.о. подпись и печать)

Помощник участкового лесничего: \_\_\_\_\_ Иргит М.Д.

(ф.и.о. подпись и печать)

Мастер леса: \_\_\_\_\_ Монгуш А.Г.

(ф.и.о. подпись и печать)

Директор

ГКУ РТ «Чаданского лесничества»

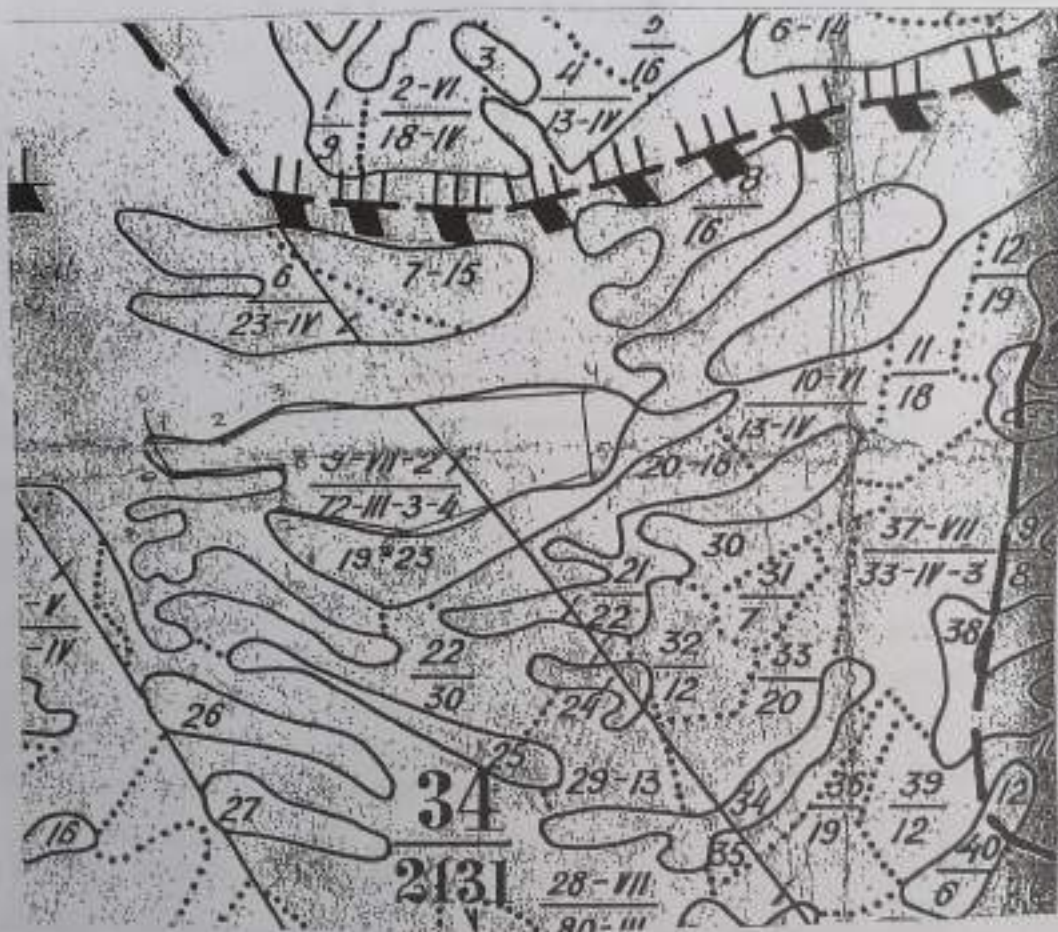
\_\_\_\_\_ Донгак В.И.

(подпись и печать)

Неотъемлемой частью настоящего акта является чертеж участка лесного фонда.



Чертеж лесного участка  
(по данным инструментальной съемки границ)



Масштаб 1:25 000

Данные инструментальной съемки границ участка  
Площадь участка – 38 га

№ столбцов	румбы	Длина, м
1-2	СВ : 85	200
2-3	СВ : 60	200
3-4	СВ : 85	1000
4-5	ЮВ : 5	250
5-6	ЮЗ : 70	650
6-7	СЗ : 80	400
7-8	СВ : 5	150
8-9	ЮЗ : 85	350
9-1	СЗ : 35	100
0-1 привязка от дороги до 1 лесосечной столбы ЮВ: 10° 50		

Лица проводившие обследование

Участковый лесничий

*Сидор*  
(подпись)

/Ондар Х.Х./

Проект лесовосстановления  
на лесном участке N 2 /год 2013

Лесовосстановление естественное

(естественное, искусственное, комбинированное)

Субъект Российской Федерации

Республика Тыва

Лесной район

Алтай-Саянский, горно-таежный

Характеристика местоположения лесного участка:

Лесничество

Чаганское

Участковое лесничество Чаган-Башинское

N квартала 34

N выдела 9

Площадь лесного участка, га

38 га

(исходные данные для проекта лесовосстановления: материалы обследования лесного участка при выборе способа лесовосстановления, план лесного участка, масштаб 1:10 000 прилагаются к проекту лесовосстановления)

Характеристика лесорастительных условий лесного участка:

Рельеф участка (уклон) западный 15°

Гидрологические условия (увлажнение) -

Почва горно-деревяная среднекислотная

Характеристика площадей лесного участка:

иные

(вырубки, гари, прогалины, иные не занятые лесными насаждениями или предназначенные для лесовосстановления земли)

Характеристика вырубки:

Количество пней, тыс. штук/га -

Характер и размещение оставленных деревьев и кустарников (куртины, полосы, групповое, равномерное) -

Степень задернения почвы (слабая, средняя, сильная) -

Степень минерализации почвы (% от площади лесного участка) -

Состояние очистки от порубочных остатков и валежника (захлавленность, м<sup>3</sup>)

а) отсутствует (до 5 м<sup>3</sup>/га); б) слабая (5 - 20 м<sup>3</sup>/га); в) средняя (20 - 50 м<sup>3</sup>/га); г) сильная (более 50 м<sup>3</sup>/га)

Категория доступности для техники а

а) доступная; б) требуется узкополосная расчистка без корчевки пней; в) требуется узкополосная расчистка; г) требуется широкополосная расчистка с корчевкой пней.



Характеристика имеющихся подроста и молодняка лесных древесных пород:

состав пород БЛЛК

средний возраст, лет 10

средняя высота, м 0,7-1,6

количество деревьев и кустарников, тыс. штук/га 3,7

размещение их по площади лесного участка (равномерное, неравномерное, групповое) неравномерное

состояние лесных насаждений и их оценка удовлетворительно

Проектируемый способ лесовосстановления:

земельное возобновление

(естественное лесовосстановление, искусственное лесовосстановление, комбинированное лесовосстановление (посев, посадка))

Обоснование проектируемого способа лесовосстановления основных лесных древесных пород восстанавливаемых лесов с учетом особенностей производства работ в различных категориях защитных лесов и особо защитных участках лесов (для лесных участков, предназначенных для проведения лесовосстановления, на которых лесовосстановительные мероприятия осуществляются лицами, указанными в подпункте "а" пункта 6 Правил, государственными (муниципальными) учреждениями, указанными в подпункте "б" пункта 6 Правил)

Сроки и технологии (методы) выполнения работ по лесовосстановлению (для лесных участков, предназначенных для проведения лесовосстановления, на которых лесовосстановительные мероприятия осуществляются лицами, указанными в подпункте "а" пункта 6 Правил, государственными (муниципальными) учреждениями, указанными в подпункте "б" пункта 6 Правил)

Сроки и технологии (методы) выполнения работ по агротехническим уходам (для лесных участков, предназначенных для проведения лесовосстановления, на которых лесовосстановительные мероприятия осуществляются лицами, указанными в подпункте "а" пункта 6 Правил, государственными (муниципальными) учреждениями, указанными в подпункте "б" пункта 6 Правил)

Сроки и технологии (методы) выполнения работ по лесоводственным уходам (для лесных участков, предназначенных для проведения лесовосстановления, на которых лесовосстановительные мероприятия осуществляются лицами, указанными в подпункте "а" пункта 6 Правил, государственными (муниципальными) учреждениями, указанными в подпункте "б" пункта 6 Правил)

Требования к используемому для лесовосстановления посадочному (посевному) материалу:

Порода

Вид посадочного материала (сеянцы, саженцы с открытой (закрытой) корневой



системой, селекционная категория происхождения семян, лесосеменной район)

возраст, лет \_\_\_\_\_

высота, см \_\_\_\_\_

диаметр корневой шейки, мм \_\_\_\_\_

Характеристика посевного материала:

Порода \_\_\_\_\_

Класс качества семян \_\_\_\_\_

Селекционная категория \_\_\_\_\_

Место происхождения (лесосеменной район) \_\_\_\_\_

Требования к молоднякам, площади которых подлежат отнесению к землям, на которых расположены леса, для признания работ по лесовосстановлению выполненными (для лесных участков, предназначенных для проведения лесовосстановления, на которых лесовосстановительные мероприятия осуществляются лицами, указанными в подпункте "а" пункта 6 Правил, государственными (муниципальными) учреждениями, указанными в подпункте "б" пункта 6 Правил):

порода \_\_\_\_\_

возраст, лет \_\_\_\_\_

количество деревьев основных лесных древесных пород, тыс. штук/га \_\_\_\_\_

средняя высота, м \_\_\_\_\_

Объем работ по лесовосстановлению (площадь лесовосстановления, га) (для лесных участков, предназначенных для проведения лесовосстановления, на которых лесовосстановительные мероприятия осуществляются лицами, указанными в подпункте "а" пункта 6 Правил, государственными (муниципальными) учреждениями, указанными в подпункте "б" пункта 6 Правил)

Проектируемый объем работ по лесовосстановлению (для лесных участков, предназначенных для проведения лесовосстановления, на которых лесовосстановительные мероприятия осуществляются лицами, указанными в подпункте "а" пункта 6 Правил, государственными (муниципальными) учреждениями, указанными в подпункте "б" пункта 6 Правил):

площадь лесовосстановления, га 38

количество жизнеспособных растений основных лесных древесных пород, тыс. штук/га

3,4

количество жизнеспособных растений основных лесных древесных пород на всей площади, тыс. штук /га \_\_\_\_\_

Исполнитель работ по лесовосстановлению:

Участковый лесничий / Ондар / Ондар К.Х  
Должность  
(при наличии) подпись (фамилия, имя, отчество - последнее при наличии)

"25" 08 2022г.  
Число, месяц, год

---

Утверждаю директор ГКУ РТ  
«Челябинское лесничество»  
Донгак В.И.  
2022 г.



**ВЕДОМОСТЬ  
УЧАСТКОВ, НАМЕЧАЕМЫХ ДЛЯ ПРОВЕДЕНИЯ МЕР  
СОДЕЙСТВИЯ ЕСТЕСТВЕННОМУ ВОЗОБНОВЛЕНИЮ ЛЕСА НА 2023 Г.  
ПО ЧАДАНСКОМУ ЛЕСНИЧЕСТВУ ЧЫРАА-БАЖЫНСКОГО УЧАСТКОВОГО ЛЕСНИЧЕСТВА**

Номер пробной площади	Номер квартала, номер выдела	Площадь участка, га, номер лесорубочного билета и деловня, год рубки	Характеристика участка			Характеристика участка				Намечаемые меры содействия возобновлению леса на участке, применяемые орудия и механизмы	Площадь по способу содействия, га	Предусмотренные противооперные мероприятия
			категория участка, (вырубка, гарь, насаждение), тип леса, лесорастительных условиях	состояние участка: состав насаждения, класс возраста, полнота, захлэмленность, куб. м на 1 га	наличие возобновления (семенного происхождения по породам и по группам высот и порослевого происхождения по породам), тыс. шт.	напочвенный покров (травянистый, моховой, кустарничковый и т.д.), степень покрытия и мощность	источники обсеменения, расстояние до них, м	степень минерализации почвы, %	стенность леса			
1	Кв. 34 Выд. 9	38	4	5	6	7	8	9	10	11	12	-
			ЛБРРД	18,12К	4,5	-	стенность леса	-	СЕВ путем вследствие природных процессов	38	-	

Всего по Лесничеству, га в т.ч. по мерам содействия

Ведомость составил:

Участковый лесничий: Сидор / Ондар Х.Х.  
(фамилия, и.о., должность, число)

Проверил: инженер д/х: МЧ / Монгуш Ч.К.  
(должность, фамилия, и.о.)

Ведомость согласовал с внесенным следующими замечаниями  
Т.л. лесничий Тамар / Тюлюш А.Д.  
(фамилия, и.о., должность, число)